

# ANHANG 1

zur Verordnung des Gemeinderates der Stadtgemeinde Hermagor-Pressegger See vom 16. Dezember 2021, Zahl: 8520/2021-CE-MAO, mit der die Sammlung und die Abfuhr von Hausmüll und die Abgabe von Sperrmüll geregelt wird (Abfuhrordnung)

## PLANDARSTELLUNG

### „Müll – Sonderbereich laut §3 der Abfuhrordnung“

KG	Grundstück	Dorf
75003	741/3	Achleiten
75003	.48	Achleiten
75003	762	Achleiten

KG	Grundstück	Dorf
75011	973/3	Aigen
75011	979	Aigen
75011	978	Aigen
75011	973/5	Aigen
75011	.85/2	Aigen
75011	994/5	Aigen
75011	981/2	Aigen
75011	.85/1	Aigen
75011	.93	Aigen
75011	994/4	Aigen
75011	.94	Aigen

KG	Grundstück	Dorf
75012	1845/3	Brugg
75012	.139	Brugg
75012	.144/2	Brugg
75012	1845/2	Brugg
75012	1851/2	Brugg
75012	1840/2	Brugg
75012	1880	Brugg
75012	1864/3	Brugg
75012	1864/1	Brugg
75012	1845/7	Brugg
75012	.141	Brugg

KG	Grundstück	Dorf
75017	593/1	Burgstall
75017	.36/1	Burgstall
75017	.36/2	Burgstall
75017	590/1	Burgstall
75017	.39	Burgstall
75017	.37	Burgstall
75017	2241	Burgstall
75017	587/1	Burgstall
75017	594/2	Burgstall

KG	Grundstück	Dorf
75001	2053/9	Dellacher Alm
75001	2053/6	Dellacher Alm
75001	2056/2	Dellacher Alm
75001	2053/8	Dellacher Alm
75001	2053/17	Dellacher Alm
75001	2053/3	Dellacher Alm
75001	2053/2	Dellacher Alm

KG	Grundstück	Dorf
75001	2070/9	Egger Alm
75001	2064/3	Egger Alm
75001	2062/1	Egger Alm
75001	2058/8	Egger Alm
75001	2058/6	Egger Alm
75001	2068/1	Egger Alm
75001	2058/2	Egger Alm
75001	2068/3	Egger Alm
75001	2068/2	Egger Alm
75010	1019/1	Garnitzenalm

KG	Grundstück	Dorf
75003	817	Guggenberg 1u4
75003	.52	Guggenberg 1u4
75003	826	Guggenberg 1u4
75003	.116	Guggenberg 1u4
75003	873	Guggenberg 1u4
75003	851/1	Guggenberg 1u4
75003	851/2	Guggenberg 1u4
75003	852	Guggenberg 1u4
75003	872	Guggenberg 1u4
75003	1009/2	Guggenberg 11u12u14
75003	977/2	Guggenberg 11u12u14
75003	1005	Guggenberg 11u12u14
75003	976	Guggenberg 11u12u14
75003	.128	Guggenberg 11u12u14
75003	.64	Guggenberg 11u12u14
75003	.66	Guggenberg 11u12u14
75003	.69	Guggenberg 11u12u14
75003	1009/1	Guggenberg 11u12u14

KG	Grundstück	Dorf
75003	1022	Guggenberg 13
75003	1030	Guggenberg 13
75003	1027	Guggenberg 13
75003	.67	Guggenberg 13
75003	1023	Guggenberg 13
75003	1026	Guggenberg 13
75003	1031	Guggenberg 13
75003	1028	Guggenberg 13
75003	1087	Guggenberg 13
75003	1020	Guggenberg 13
75003	1021	Guggenberg 13
75010	.2/1	Hermagor
75010	161/1	Hermagor
75010	.2/2	Hermagor
75010	157	Hermagor
75010	1016/3	Kühweger Alm
75010	1016/10	Kühweger Alm
75010	1017/1	Kühweger Alm
75001	2047/1	Latschacher Alm
75001	915	Micheldorf
75001	.77	Micheldorf
75001	919/1	Micheldorf
75001	919/2	Micheldorf
75001	913/2	Micheldorf
75001	928/1	Micheldorf
75001	.70/1	Micheldorf
75001	919/3	Micheldorf
75001	920/1	Micheldorf
75010	1024	Möderndorfer Alm
75018	243/24	Obervellacher Alm

KG	Grundstück	Dorf
75001	2180	Poludniger Alm
75001	2181	Poludniger Alm
75001	2172	Poludniger Alm
75001	2177	Poludniger Alm
75001	2179	Poludniger Alm
75001	2057/2	Poludniger Alm
75011	343/4	Radniger Alm
75011	343/1	Radniger Alm
75017	2206/1	Rudnigalm
75017	2207/1	Rudnigalm
75017	2269	Schmidt
75017	1919/2	Schmidt
75017	2266	Schmidt
75017	1916/1	Schmidt
75017	1919/3	Schmidt
75017	.116	Schmidt
75017	.113/1	Schmidt
75017	1922	Schmidt

KG	Grundstück	Dorf
75017	2443	Sonnenalpe Nassfeld
75017	2459	Sonnenalpe Nassfeld
75017	2452	Sonnenalpe Nassfeld
75017	2461	Sonnenalpe Nassfeld
75017	2466	Sonnenalpe Nassfeld
75017	2457	Sonnenalpe Nassfeld
75017	2446	Sonnenalpe Nassfeld
75017	2444	Sonnenalpe Nassfeld

KG	Grundstück	Dorf
75017	2440	Sonnenalpe Nassfeld
75017	2694	Sonnenalpe Nassfeld
75017	2218/20	Sonnenalpe Nassfeld
75017	2218/25	Sonnenalpe Nassfeld
75017	2471	Sonnenalpe Nassfeld
75017	2450	Sonnenalpe Nassfeld
75017	2462	Sonnenalpe Nassfeld
75017	2696	Sonnenalpe Nassfeld
75017	2279	Sonnenalpe Nassfeld
75017	613/1	Sonnenalpe Nassfeld
75017	.188	Sonnenalpe Nassfeld
75017	2218/2	Sonnenalpe Nassfeld
75017	2218/33	Sonnenalpe Nassfeld
75017	2218/19	Sonnenalpe Nassfeld
75017	2215/2	Sonnenalpe Nassfeld
75017	2445	Sonnenalpe Nassfeld
75017	2460	Sonnenalpe Nassfeld
75017	2449	Sonnenalpe Nassfeld
75017	2454	Sonnenalpe Nassfeld
75017	2295/1	Sonnenalpe Nassfeld
75017	2218/9	Sonnenalpe Nassfeld
75017	2465	Sonnenalpe Nassfeld
75017	2463	Sonnenalpe Nassfeld

KG	Grundstück	Dorf
75017	2475	Sonnenalpe Nassfeld
75017	2439	Sonnenalpe Nassfeld
75017	2295/2	Sonnenalpe Nassfeld
75017	.225	Sonnenalpe Nassfeld
75017	610/132	Sonnenalpe Nassfeld
75017	.200	Sonnenalpe Nassfeld
75017	2218/4	Sonnenalpe Nassfeld
75017	2464	Sonnenalpe Nassfeld
75017	2218/10	Sonnenalpe Nassfeld
75017	2218/24	Sonnenalpe Nassfeld
75017	2218/21	Sonnenalpe Nassfeld
75017	2470	Sonnenalpe Nassfeld
75017	2456	Sonnenalpe Nassfeld
75017	2467	Sonnenalpe Nassfeld
75017	2468	Sonnenalpe Nassfeld
75017	2189/5	Sonnenalpe Nassfeld
75017	2438	Sonnenalpe Nassfeld
75017	2218/22	Sonnenalpe Nassfeld
75017	2190	Sonnenalpe Nassfeld
75017	2218/13	Sonnenalpe Nassfeld
75017	2442	Sonnenalpe Nassfeld
75017	2227/1	Sonnenalpe Nassfeld
75017	2451	Sonnenalpe Nassfeld

KG	Grundstück	Dorf
75017	2227/3	Sonnenalpe Nassfeld
75017	.202	Sonnenalpe Nassfeld
75017	2218/12	Sonnenalpe Nassfeld
75017	.153	Sonnenalpe Nassfeld
75017	2218/8	Sonnenalpe Nassfeld
75017	2218/1	Sonnenalpe Nassfeld
75017	2469	Sonnenalpe Nassfeld
75017	2473	Sonnenalpe Nassfeld
75017	2472	Sonnenalpe Nassfeld
75017	2474	Sonnenalpe Nassfeld
75017	2218/27	Sonnenalpe Nassfeld
75017	2218/14	Sonnenalpe Nassfeld
75017	2218/18	Sonnenalpe Nassfeld
75017	2218/17	Sonnenalpe Nassfeld
75017	2218/7	Sonnenalpe Nassfeld
75017	2218/23	Sonnenalpe Nassfeld
75017	2218/16	Sonnenalpe Nassfeld
75017	2218/15	Sonnenalpe Nassfeld
75017	2218/6	Sonnenalpe Nassfeld
75017	2295/3	Sonnenalpe Nassfeld
75017	2218/11	Sonnenalpe Nassfeld
75017	2455	Sonnenalpe Nassfeld
75017	2453	Sonnenalpe Nassfeld

KG	Grundstück	Dorf
75017	2689	Sonnenalpe Nassfeld
75017	2448	Sonnenalpe Nassfeld
75017	2458	Sonnenalpe Nassfeld
75017	2447	Sonnenalpe Nassfeld
75017	2441	Sonnenalpe Nassfeld
75017	2218/30	Sonnenalpe Nassfeld
75017	2218/32	Sonnenalpe Nassfeld
75017	.201	Sonnenalpe Nassfeld
75017	2218/3	Sonnenalpe Nassfeld

KG	Grundstück	Dorf
75017	2326	Sonnleitn
75017	.265	Sonnleitn
75017	2194/11	Sonnleitn
75017	2194/8	Sonnleitn
75017	2194/7	Sonnleitn
75017	2330	Sonnleitn
75017	.286	Sonnleitn
75017	.290	Sonnleitn
75017	.273	Sonnleitn
75017	.274	Sonnleitn
75017	.269	Sonnleitn
75017	2320	Sonnleitn
75017	.288	Sonnleitn
75017	.275	Sonnleitn
75017	.272	Sonnleitn
75017	.279	Sonnleitn
75017	2324/1	Sonnleitn

KG	Grundstück	Dorf
75017	.287	Sonnleitn
75017	2323	Sonnleitn
75017	.281	Sonnleitn
75017	.271	Sonnleitn
75017	.284	Sonnleitn
75017	.282	Sonnleitn
75017	.266	Sonnleitn
75017	.267	Sonnleitn
75017	2194/13	Sonnleitn
75017	2328	Sonnleitn
75017	.285	Sonnleitn
75017	2322	Sonnleitn
75017	2327	Sonnleitn
75017	2321	Sonnleitn
75017	2329	Sonnleitn
75017	2194/1	Sonnleitn
75017	2325	Sonnleitn
75017	2194/4	Sonnleitn
75017	.270	Sonnleitn
75017	.278	Sonnleitn
75017	2688	Sonnleitn
75017	2194/9	Sonnleitn
75017	2194/10	Sonnleitn
75017	2488	Sonnleitn
75017	2324/2	Sonnleitn
75017	.289	Sonnleitn
75017	.276	Sonnleitn
75017	2194/5	Sonnleitn
75017	.277	Sonnleitn
75017	.263	Sonnleitn
75017	.280	Sonnleitn

KG	Grundstück	Dorf
75017	.264	Sonnleitn
75017	.283	Sonnleitn
75017	.268	Sonnleitn
75017	2194/6	Sonnleitn
75017	2194/12	Sonnleitn

KG	Grundstück	Dorf
75012	1840/3	Toschehof
75012	2397	Toschehof
75012	.138	Toschehof
75012	1840/6	Toschehof
75012	2399	Toschehof
75012	1803	Toschehof

KG	Grundstück	Dorf
75017	.200	Watschiger Alm
75017	2218/1	Watschiger Alm
75017	.201	Watschiger Alm

# Sammelplatz Almen

Alle Objekte Laut Plandarstellungen

Erstellt am: 11.11.2021 von: Franz ROBIN

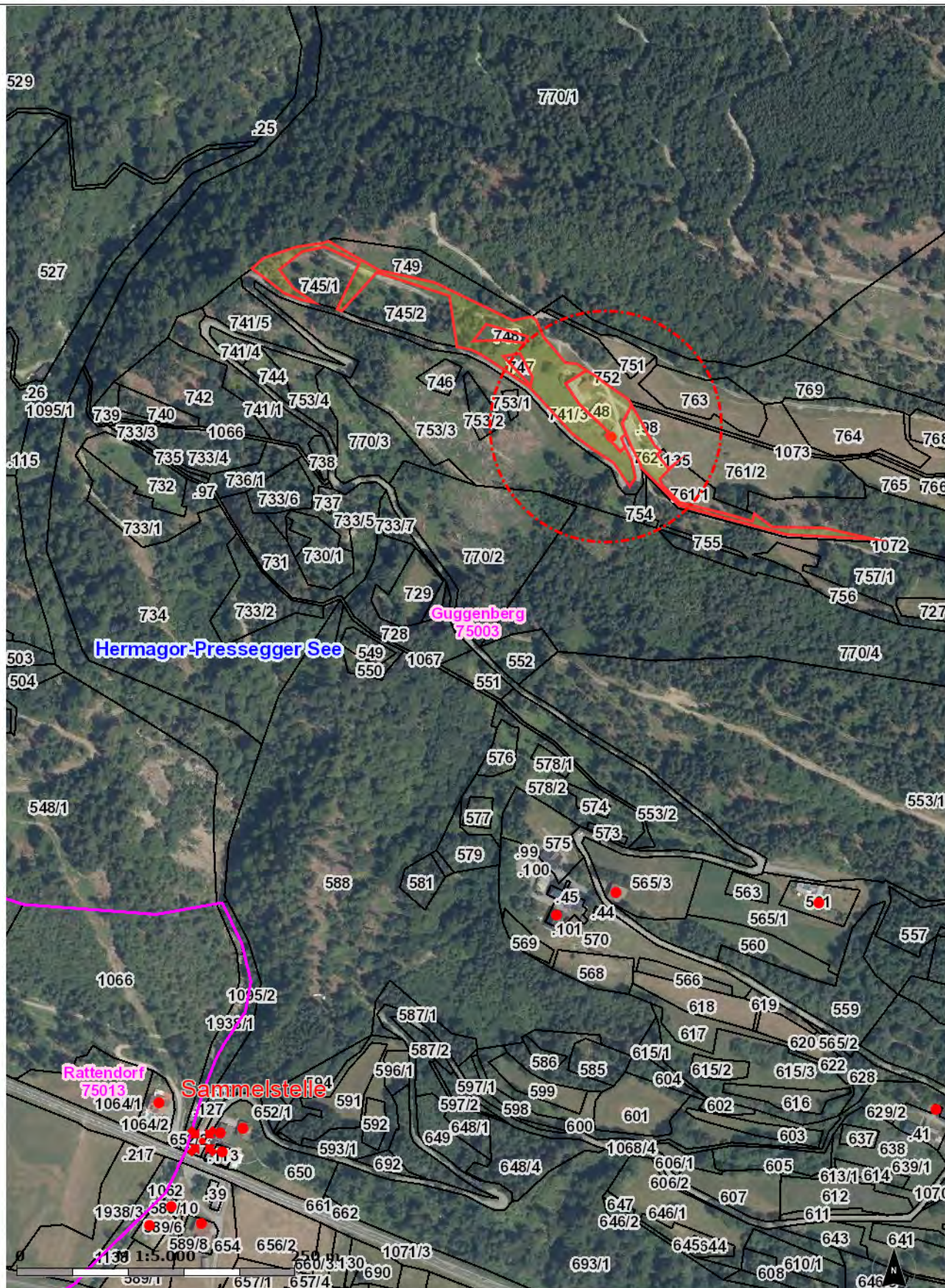
Maßstab: 1:500



KAGIS Standard Ausgabe: Es wird keine Gewähr für die Richtigkeit und Vollständigkeit der angebotenen Informationen übernommen.

Umweltamt

Amt der Kärntner Landesregierung  
web: <http://www.kagis.ktn.gv.at>  
email: [kagis@ktn.gv.at](mailto:kagis@ktn.gv.at)





# Sonderbereich Aigen

Erstellt am: 12.11.2021 von: Franz ROBIN

Maßstab: 1:5000



KAGIS Standard Ausgabe: Es wird keine Gewähr für die Richtigkeit und Vollständigkeit der angebotenen Informationen übernommen.

Umweltservice

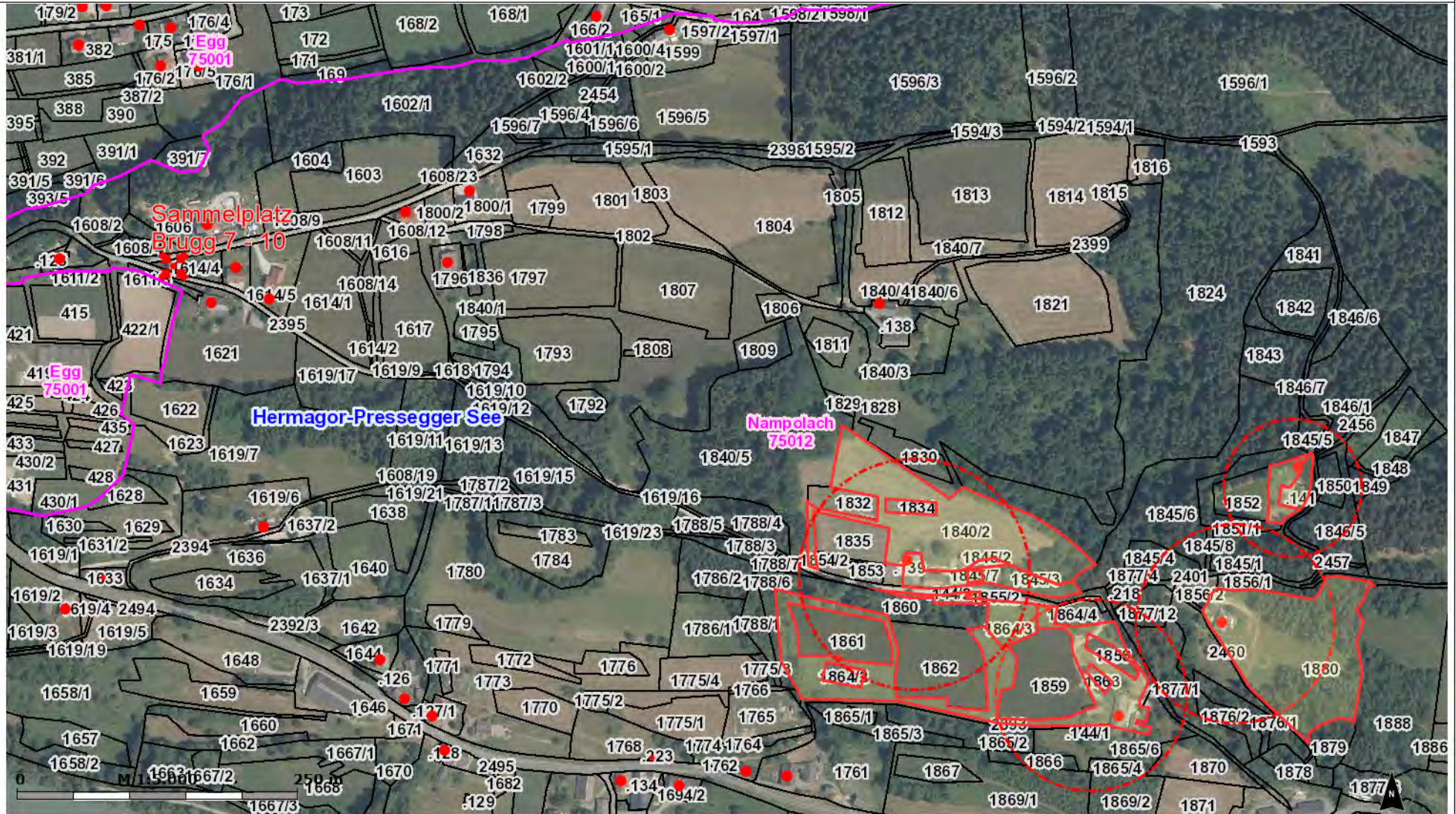
Amt der Kärntner Landesregierung  
web: <http://www.kagis.ktn.gv.at>  
email: [kagis@ktn.gv.at](mailto:kagis@ktn.gv.at)

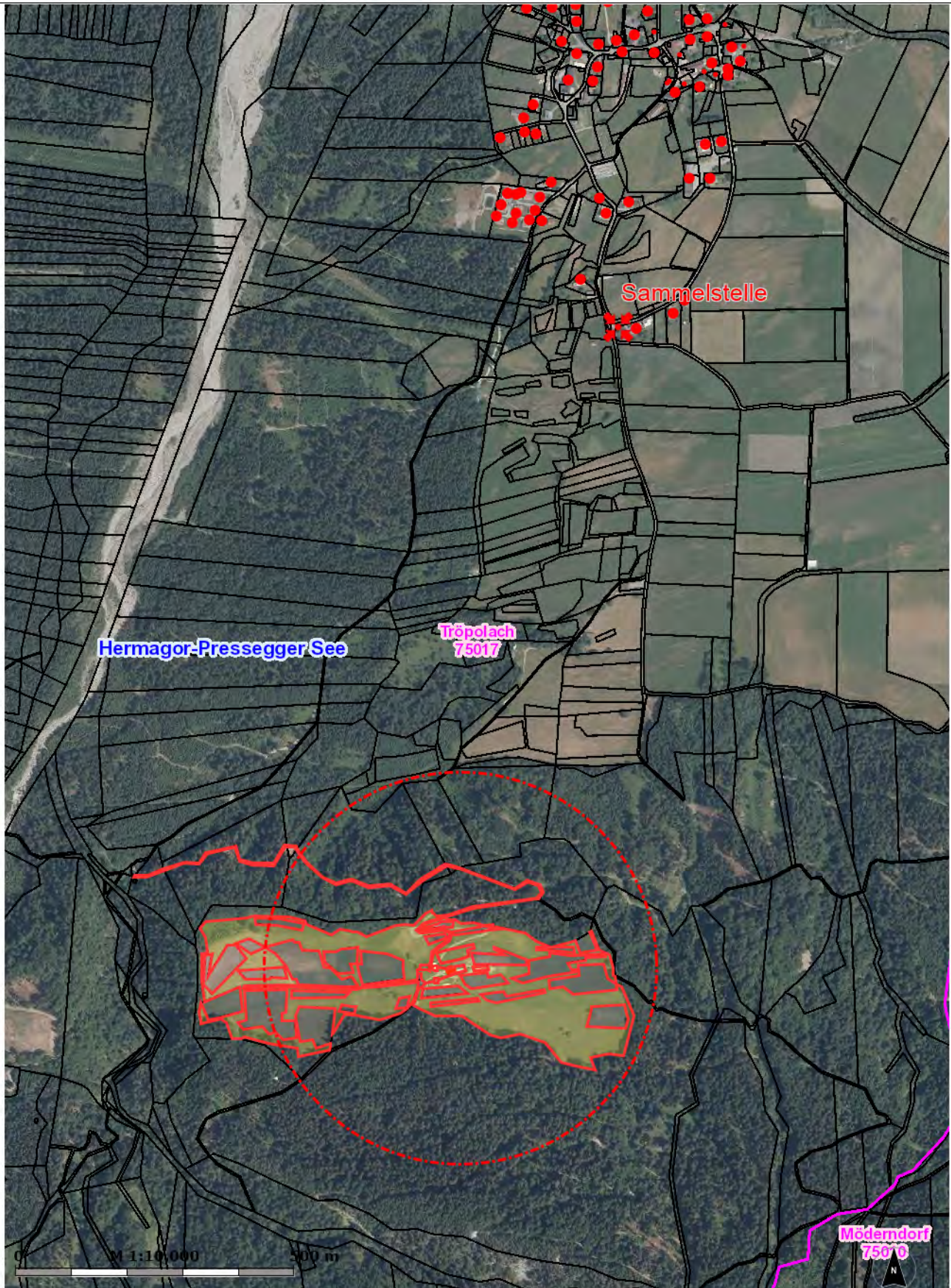
# Sonderbereich Brugg

## Objekte 7 bis 10

Erstellt am: 12.11.2021 von: Franz ROBIN

Maßstab: 1:5000





# Sonderbereich Dellacher Alm

Erstellt am: 11.11.2021 von: Franz ROBIN

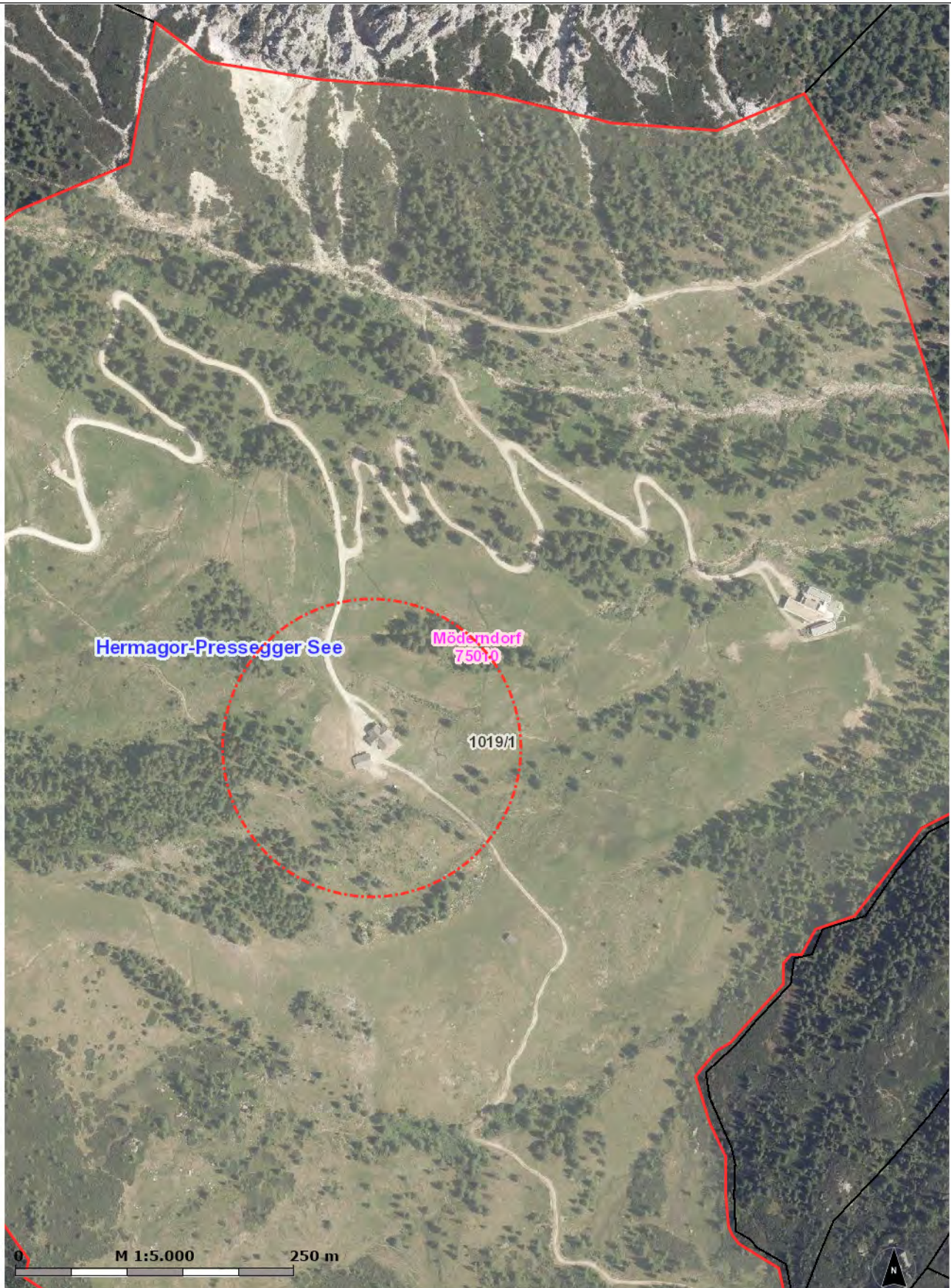
Maßstab: 1:5000



KAGIS Standard Ausgabe: Es wird keine Gewähr für die Richtigkeit und Vollständigkeit der angebotenen Informationen übernommen.

Umweltamt

Amt der Kärntner Landesregierung  
web: <http://www.kagis.ktn.gv.at>  
email: [kagis@ktn.gv.at](mailto:kagis@ktn.gv.at)

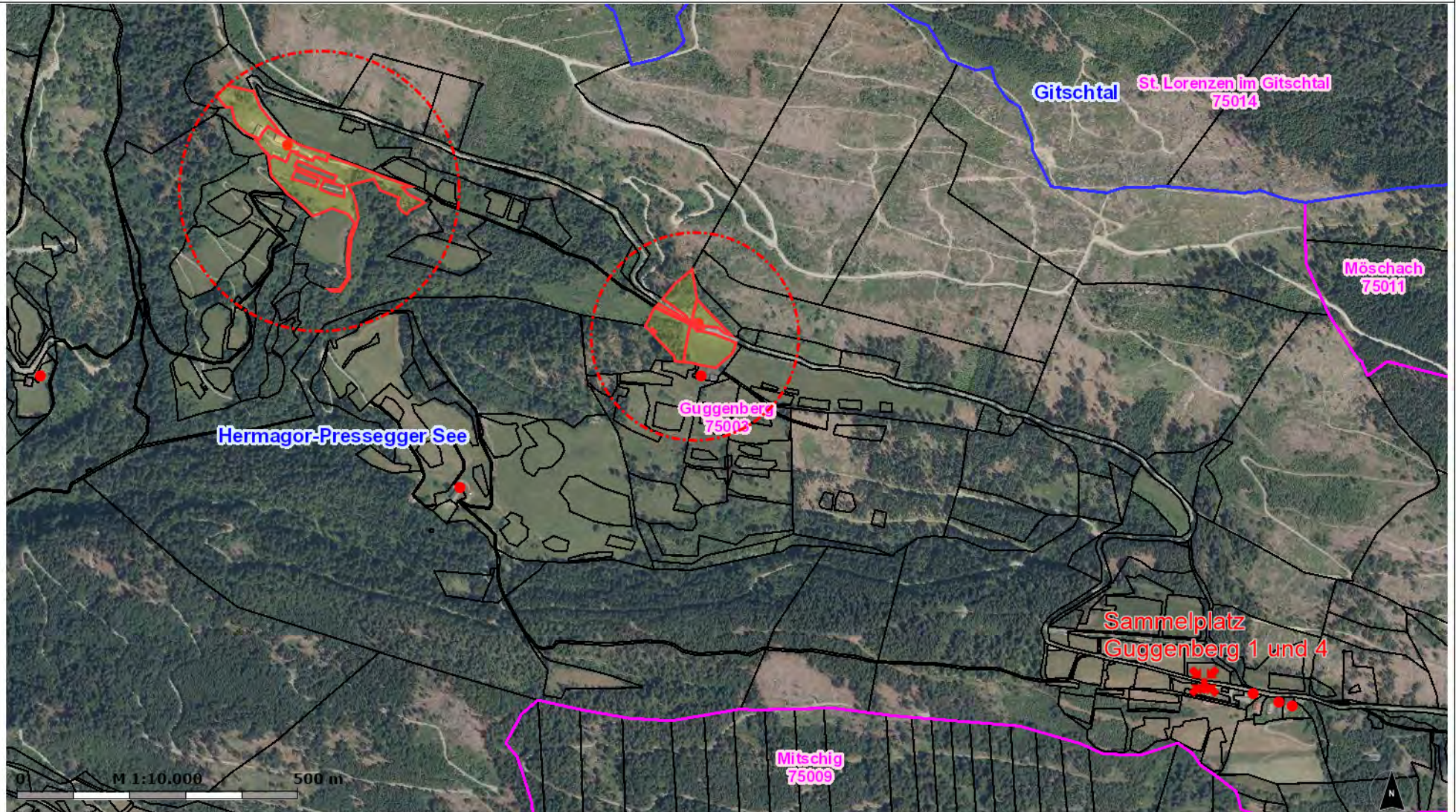


# Sonderbereich Guggenberg

## Guggenberg 1 und 4

Erstellt am: 12.11.2021 von: Franz ROBIN

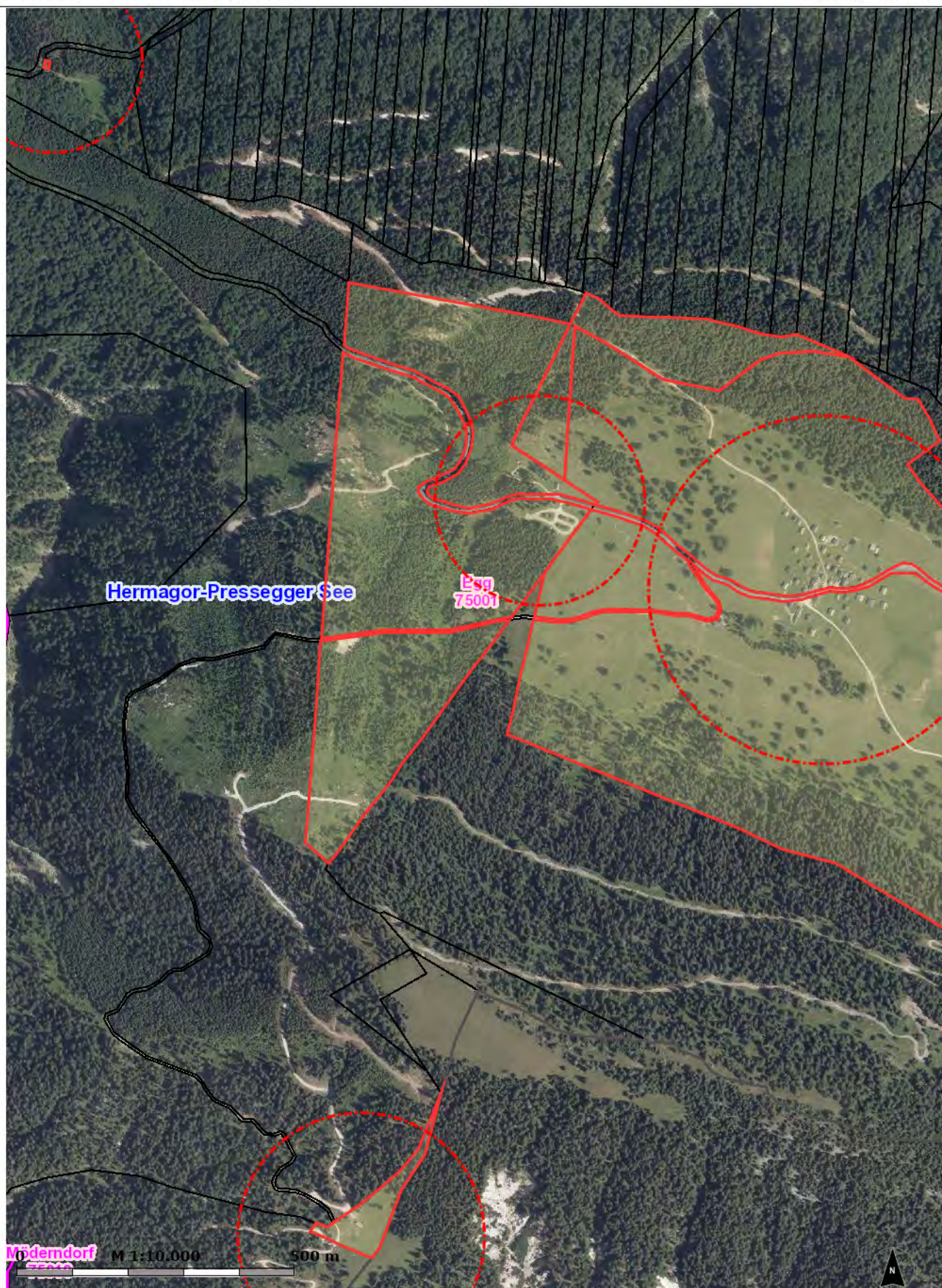
Maßstab: 1:10000



KAGIS Standard Ausgabe: Es wird keine Gewähr für die Richtigkeit und Vollständigkeit der angebotenen Informationen übernommen.

Umweltservice

Amt der Kärntner Landesregierung  
web: <http://www.kagis.ktn.gv.at>  
email: [kagis@ktn.gv.at](mailto:kagis@ktn.gv.at)

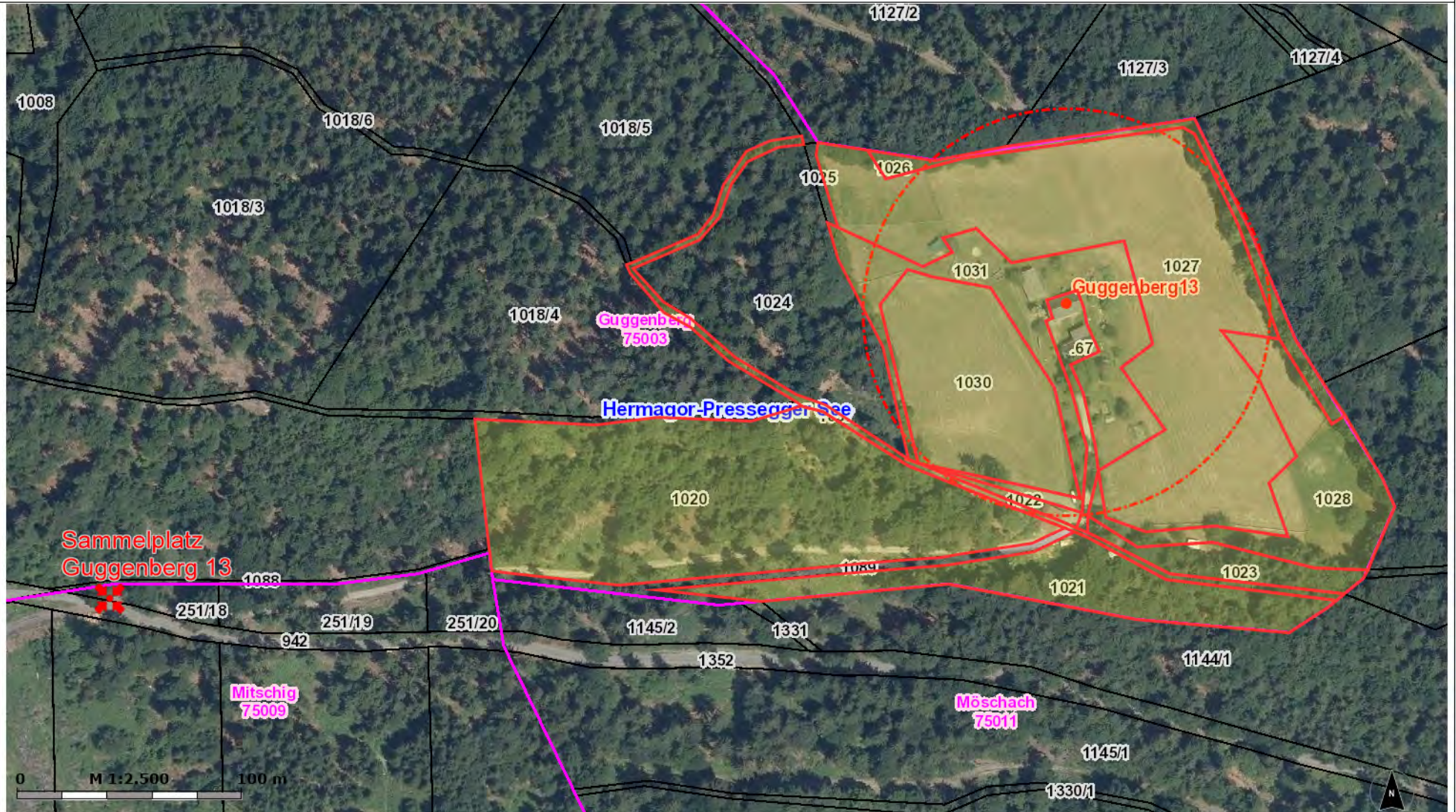


# Sonderbereich Guggenberg

## Guggenberg 13

Erstellt am: 15.11.2021 von: Franz ROBIN

Maßstab: 1:2500



KAGIS Standard Ausgabe: Es wird keine Gewähr für die Richtigkeit und Vollständigkeit der angebotenen Informationen übernommen.

Umweltservice

Amt der Kärntner Landesregierung  
web: <http://www.kagis.ktn.gv.at>  
email: [kagis@ktn.gv.at](mailto:kagis@ktn.gv.at)

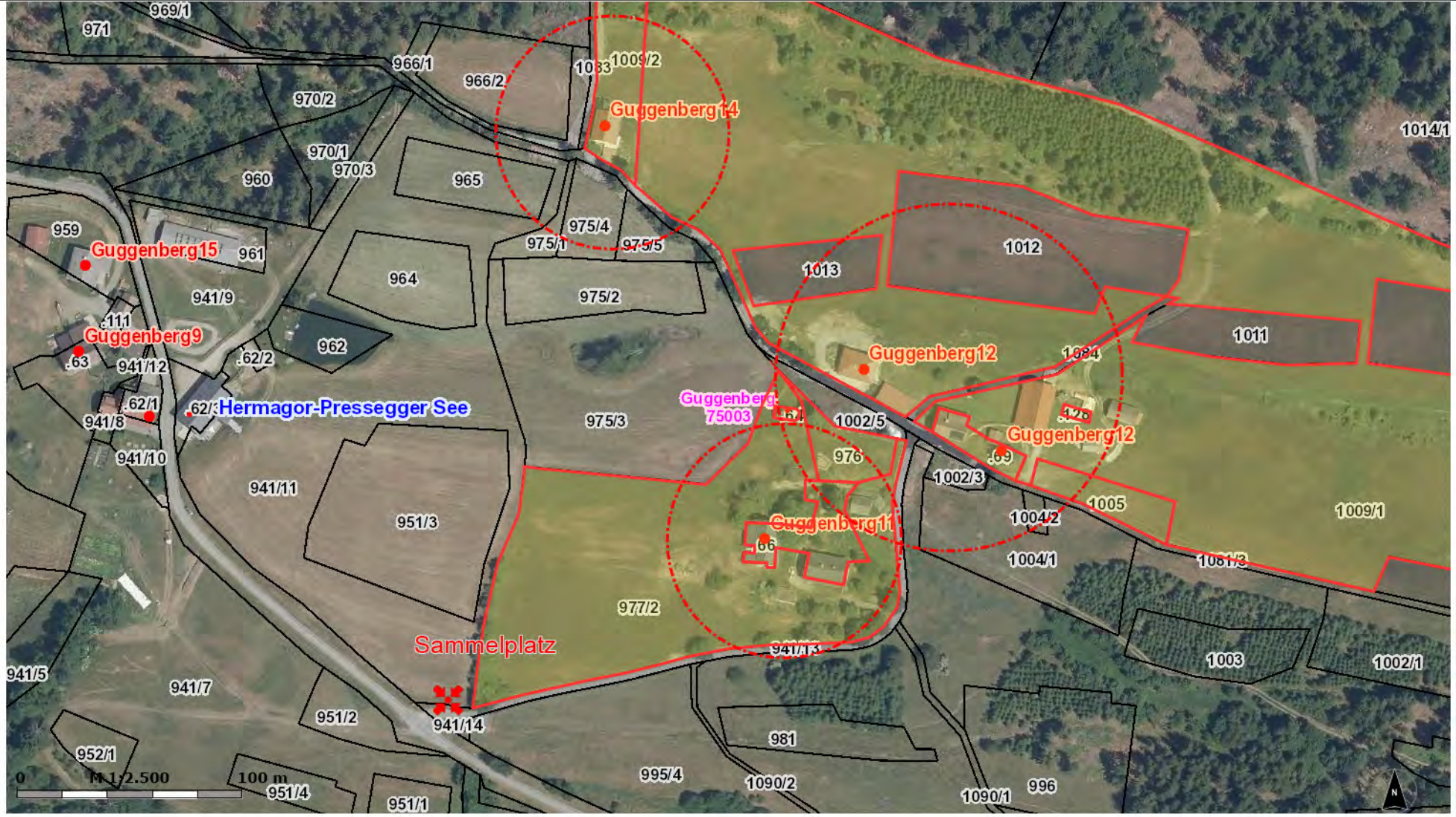


# Sonderbereich Guggenberg

## Objekte 11, 12, 14

Erstellt am: 15.11.2021 von: Franz ROBIN

Maßstab: 1:2500



# Sonderbereich Hermagor

## Guggenberger Straße 51, 53

Erstellt am: 11.11.2021 von: Franz ROBIN

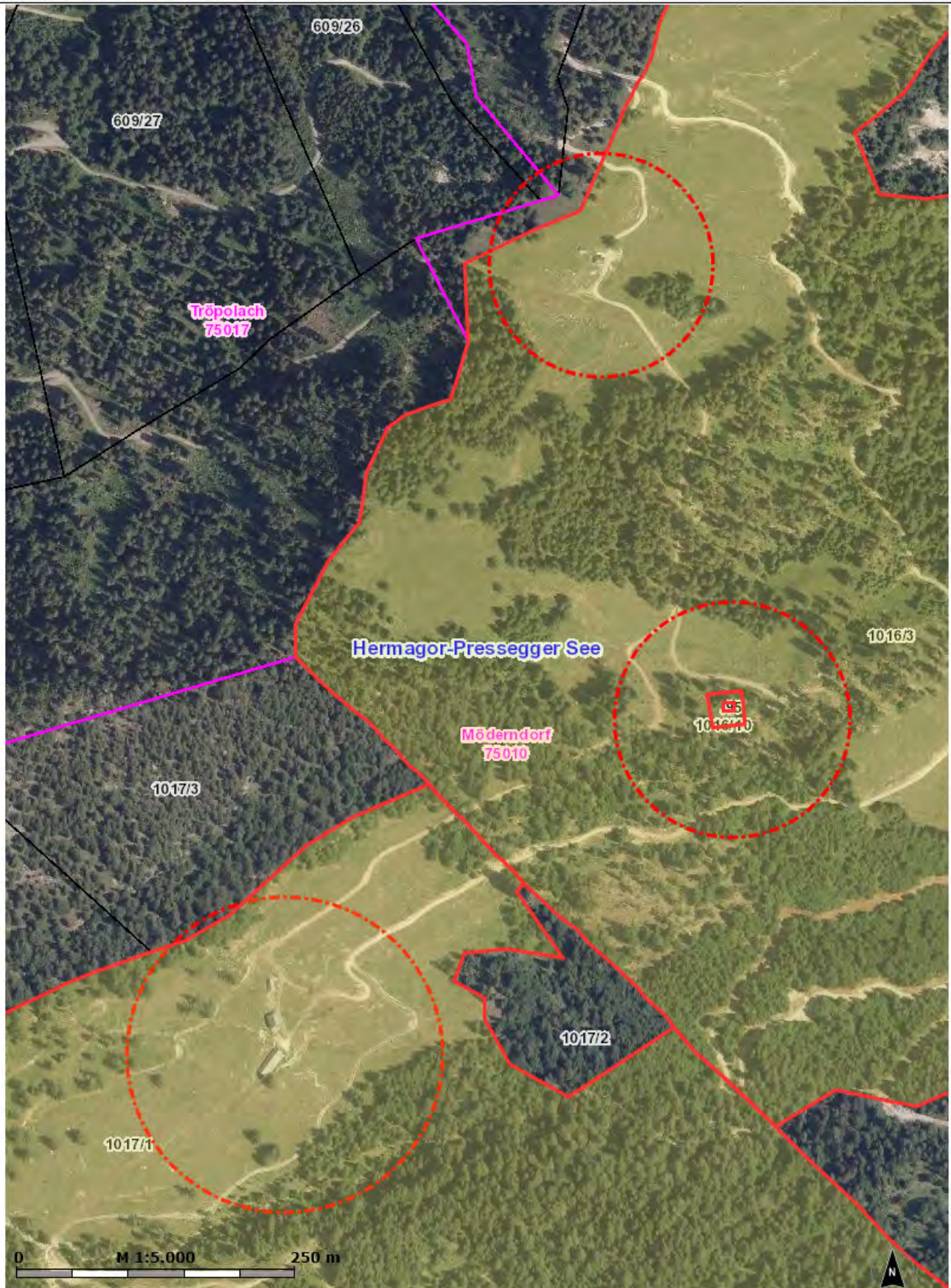
Maßstab: 1:2500



KAGIS Standard Ausgabe: Es wird keine Gewähr für die Richtigkeit und Vollständigkeit der angebotenen Informationen übernommen.

Umweltamt

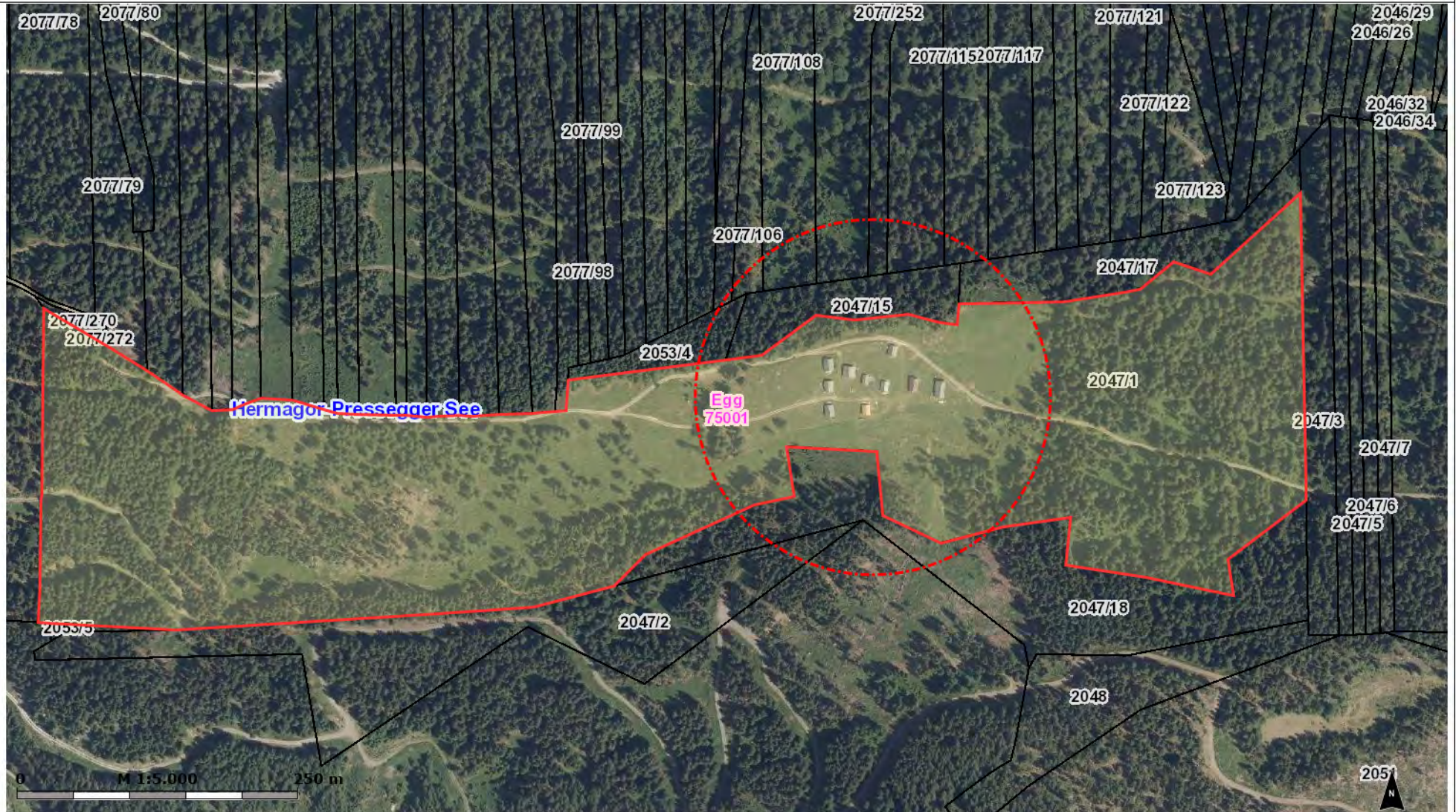
Amt der Kärntner Landesregierung  
web: <http://www.kagis.ktn.gv.at>  
email: [kagis@ktn.gv.at](mailto:kagis@ktn.gv.at)



# Sonderbereich Latschacher Alm

Erstellt am: 11.11.2021 von: Franz ROBIN

Maßstab: 1:5000



KAGIS Standard Ausgabe: Es wird keine Gewähr für die Richtigkeit und Vollständigkeit der angebotenen Informationen übernommen.

Umweltamt

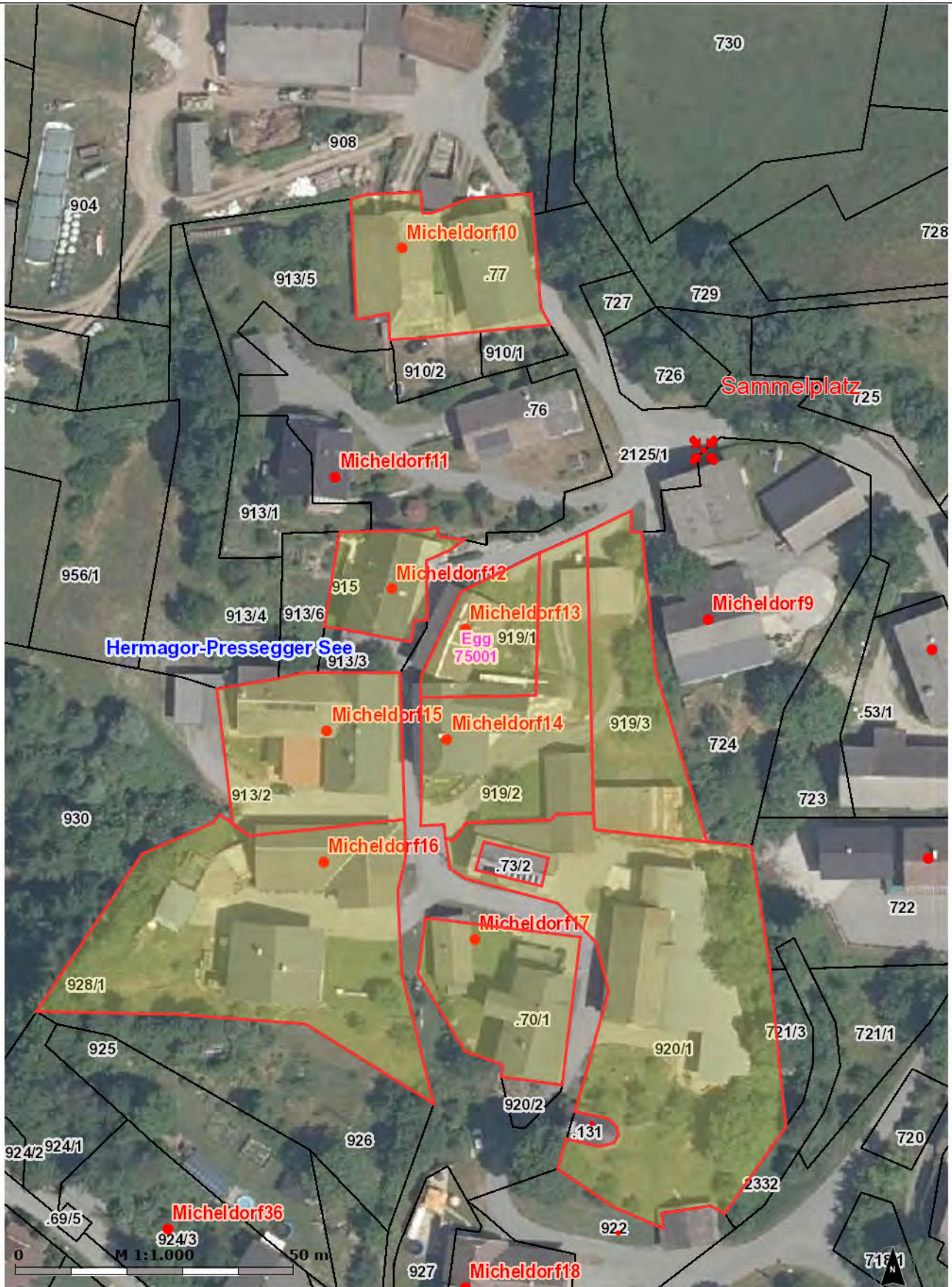
Amt der Kärntner Landesregierung  
web: <http://www.kagis.ktn.gv.at>  
email: [kagis@ktn.gv.at](mailto:kagis@ktn.gv.at)

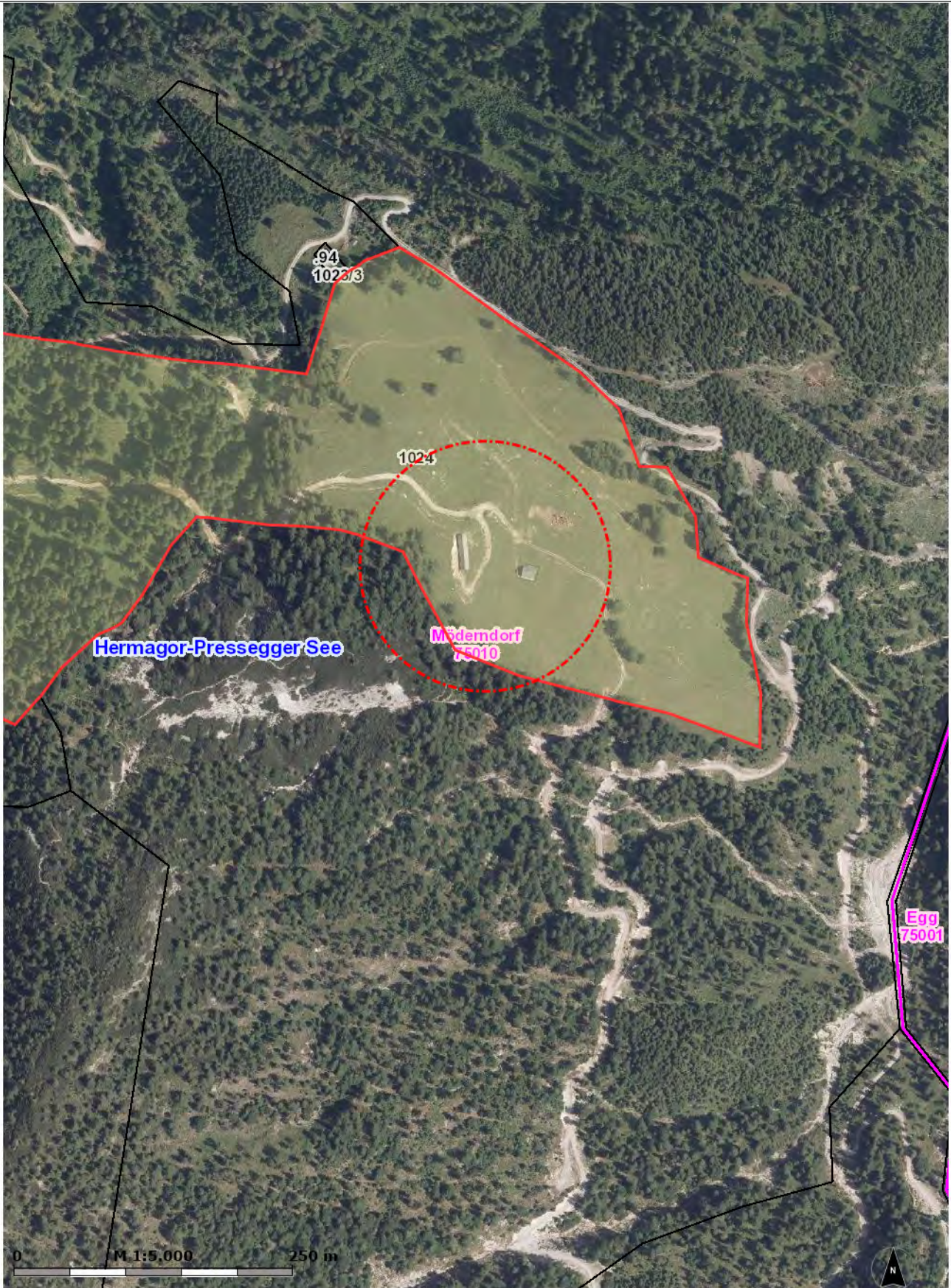
# Sonderbereich Micheldorf

Objekte 10, 12 bis 17

Erstellt am: 15.11.2021 von: Franz ROBIN

Maßstab: 1:1000





# Sonderbereich Obervellacher Alm

Erstellt am: 11.11.2021 von: Franz ROBIN

Maßstab: 1:5000



KAGIS Standard Ausgabe: Es wird keine Gewähr für die Richtigkeit und Vollständigkeit der angebotenen Informationen übernommen.

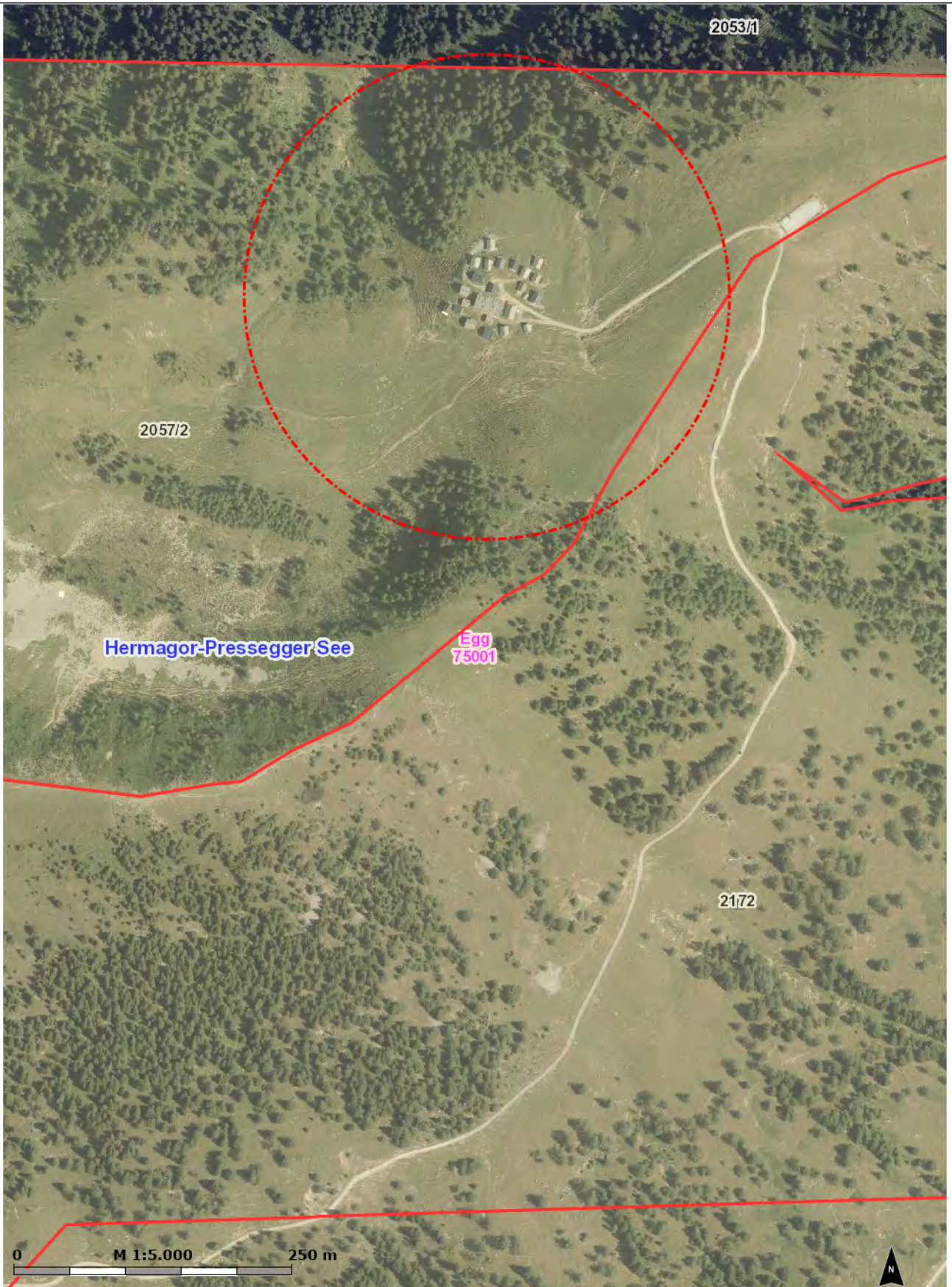
Umweltamt

Amt der Kärntner Landesregierung  
web: <http://www.kagis.ktn.gv.at>  
email: [kagis@ktn.gv.at](mailto:kagis@ktn.gv.at)

# Sonderbereich Poludniger Alm 1

Erstellt am: 11.11.2021 von: Franz ROBIN

Maßstab: 1:5000

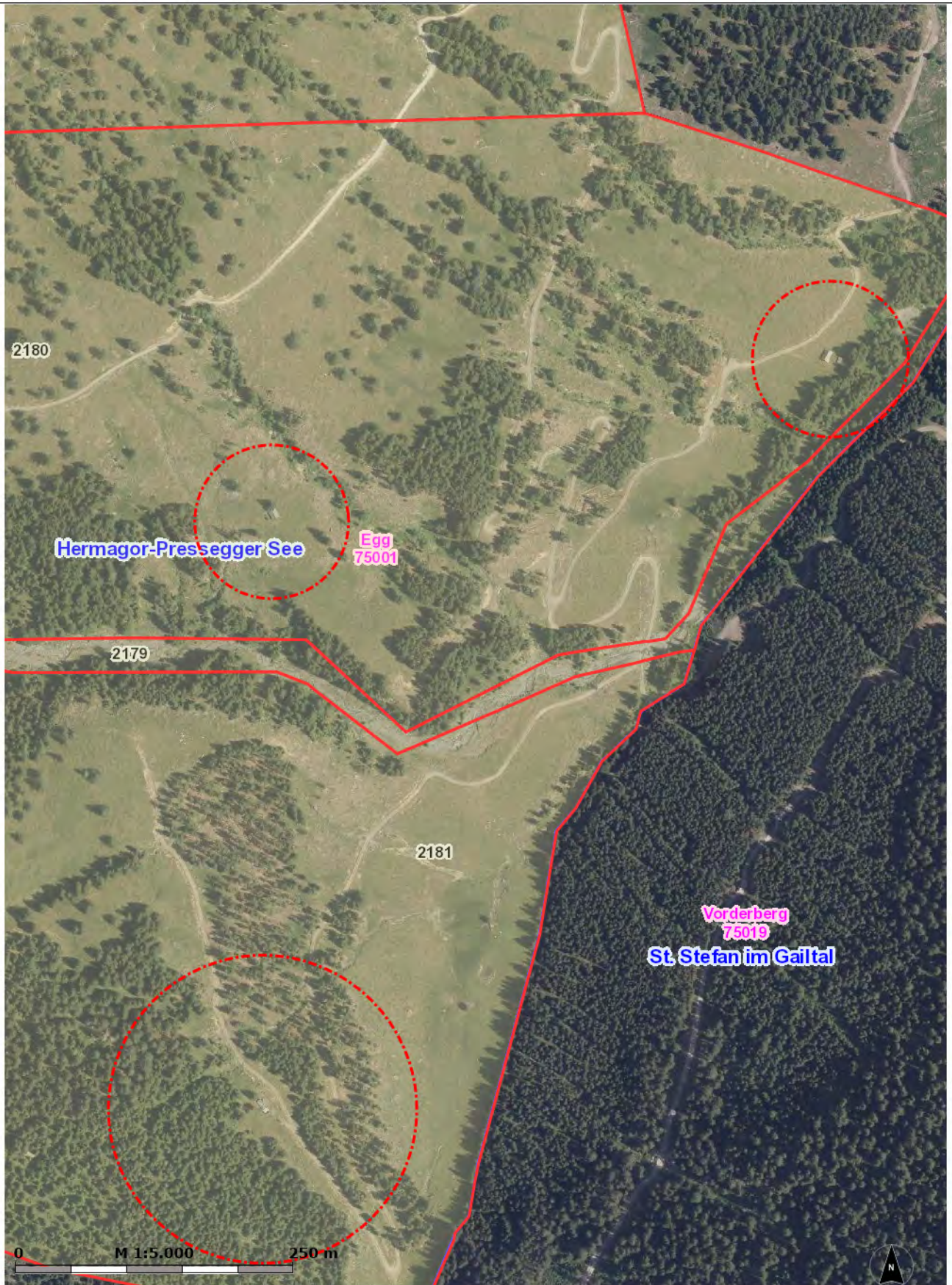




# Sonderbereich Poludniger Alm 2

Erstellt am: 11.11.2021 von: Franz ROBIN

Maßstab: 1:5000

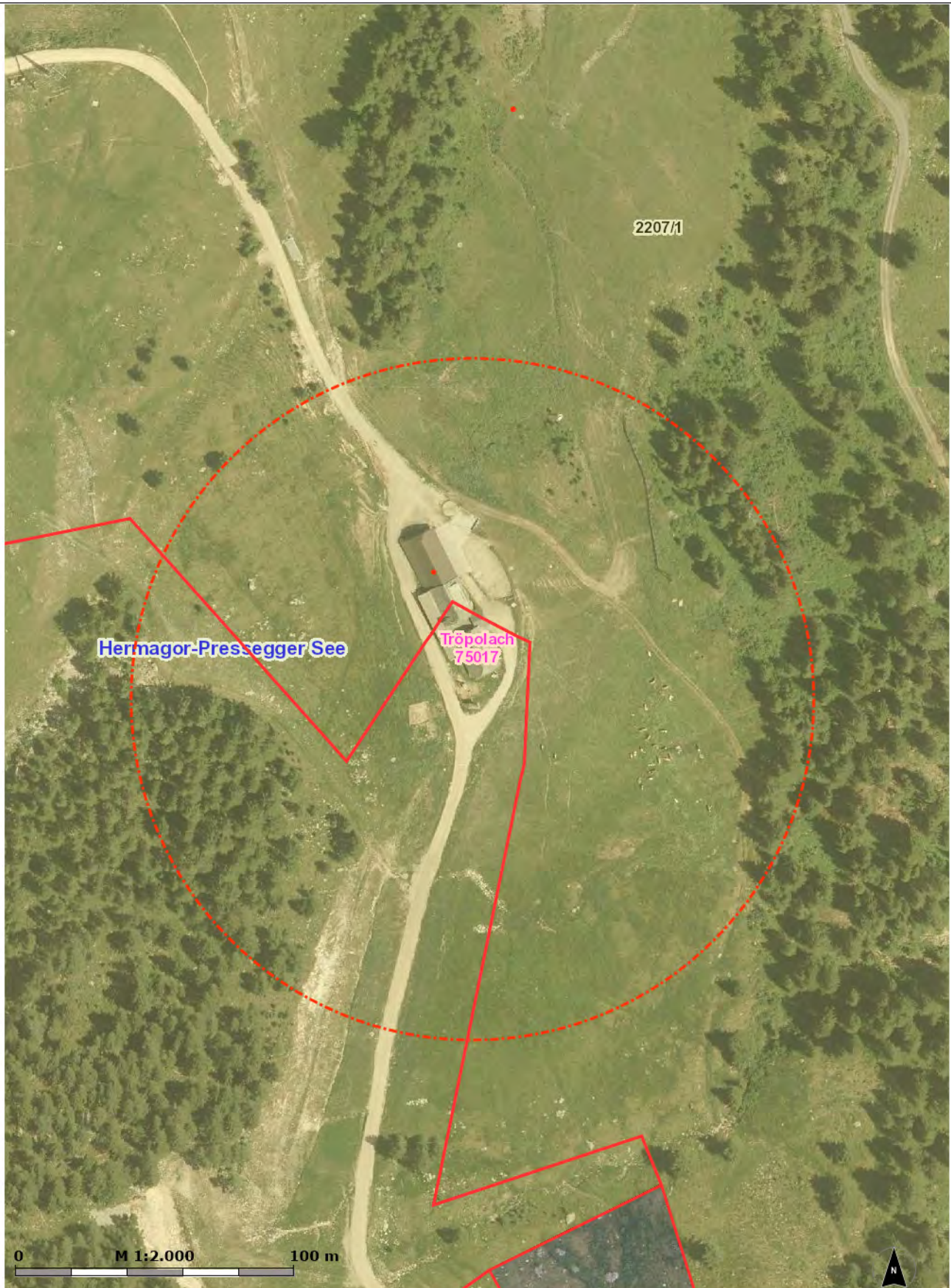


# Sonderbereich Radniger Alm

Erstellt am: 11.11.2021 von: Franz ROBIN

Maßstab: 1:5000

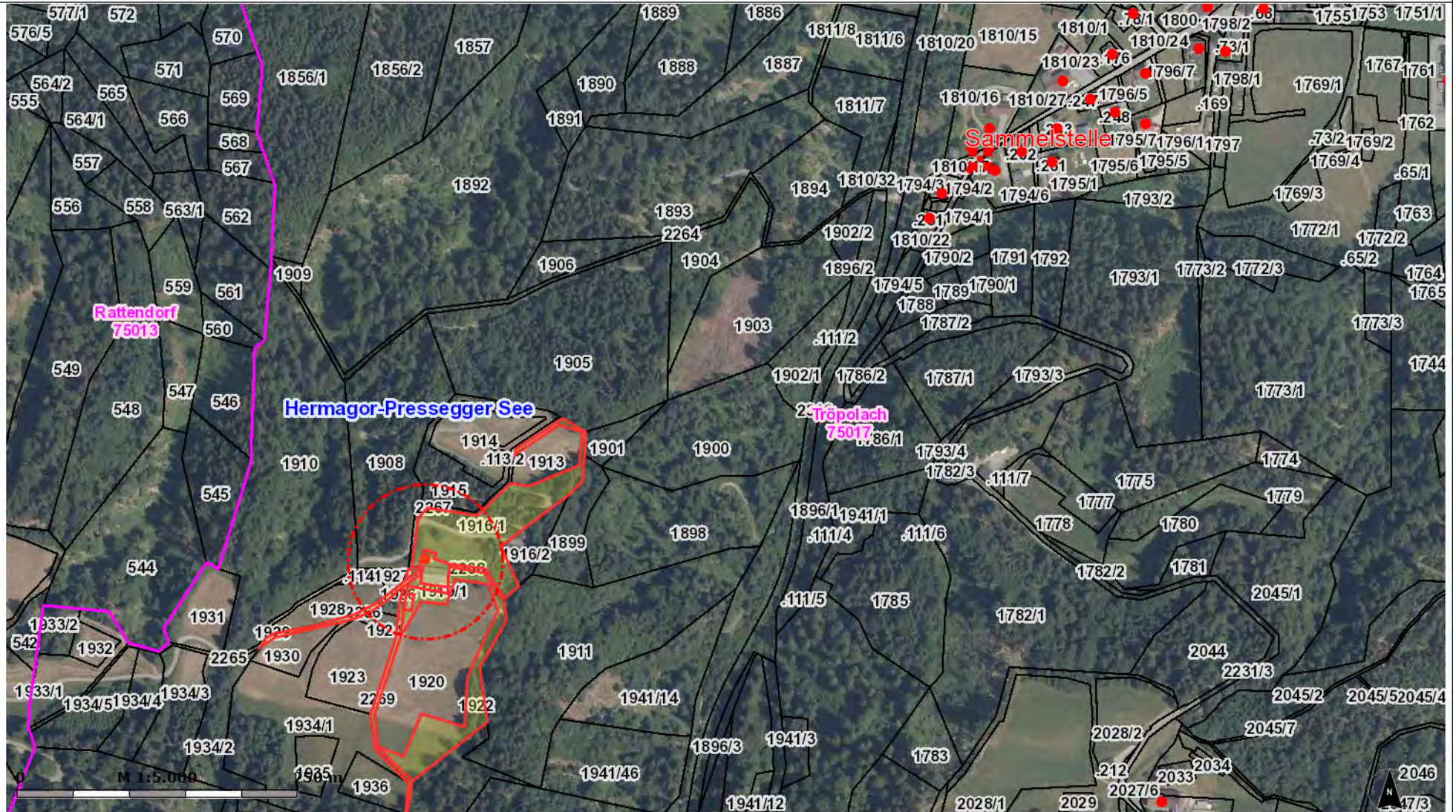




# Sonderbereich Schmidt

Erstellt am: 15.11.2021 von: Franz ROBIN

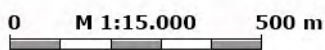
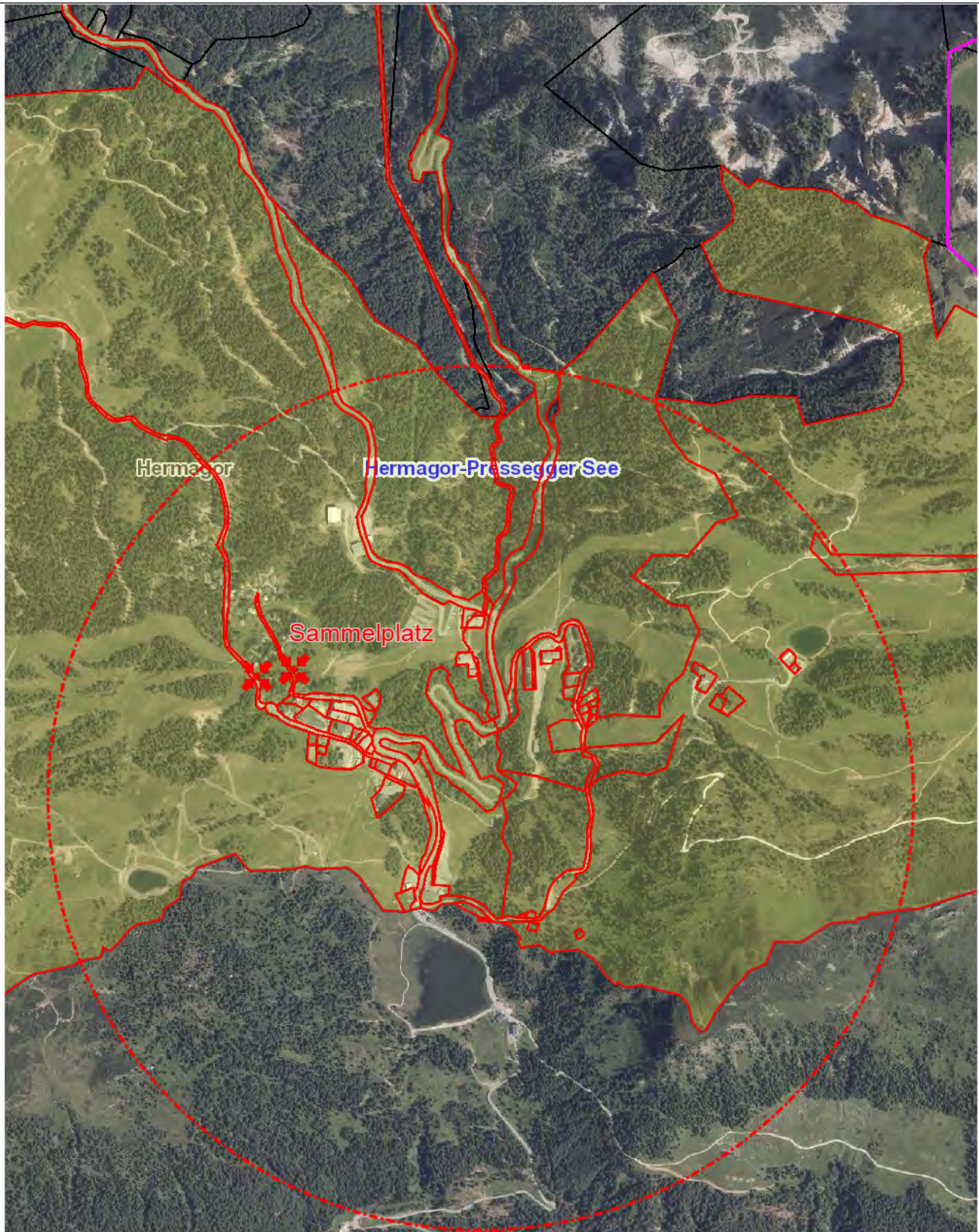
Maßstab: 1:5000



KAGIS Standard Ausgabe: Es wird keine Gewähr für die Richtigkeit und Vollständigkeit der angebotenen Informationen übernommen.

Umweltservice

Amt der Kärntner Landesregierung  
web: <http://www.kagis.ktn.gv.at>  
email: [kagis@ktn.gv.at](mailto:kagis@ktn.gv.at)



# Sonderbereich Sonneitn

Erstellt am: 12.11.2021 von: Franz ROBIN

Maßstab: 1:5000



# Sonderbereich Toschehof

Erstellt am: 12.11.2021 von: Franz ROBIN

Maßstab: 1:2500



KAGIS Standard Ausgabe: Es wird keine Gewähr für die Richtigkeit und Vollständigkeit der angebotenen Informationen übernommen.

Umweltservice

Amt der Kärntner Landesregierung  
web: <http://www.kagis.ktn.gv.at>  
email: [kagis@ktn.gv.at](mailto:kagis@ktn.gv.at)





