

Datum : Juni 2018

Zahl : 714/18/Bgm.R./Kr.

Plandarstellungen

„Müll-Sonderbereich laut §5 der Abfuhrverordnung“



Dieses Dokument wurde amtssigniert. Informationen zur Prüfung der elektronischen Signatur finden Sie unter: <http://www.hermagor.at/amtssignatur>. Die Echtheit des Ausdrucks dieses Dokuments kann durch schriftliche, persönliche oder telefonische Rückfrage bei der erledigenden Stelle während Ihrer Amtsstunden geprüft werden.

Sonderbereich Sonnenalpe Nassfeld

Erstellt am: 06.06.2010 von:

Maßstab: 1:8000



0 M 1:8.000 400 m



Sonderbereich Sonneltn

Erstellt am: 08.08.2018 von:



Sonderbereich Egger Alm

Erstellt am: 08.06.2018 von:

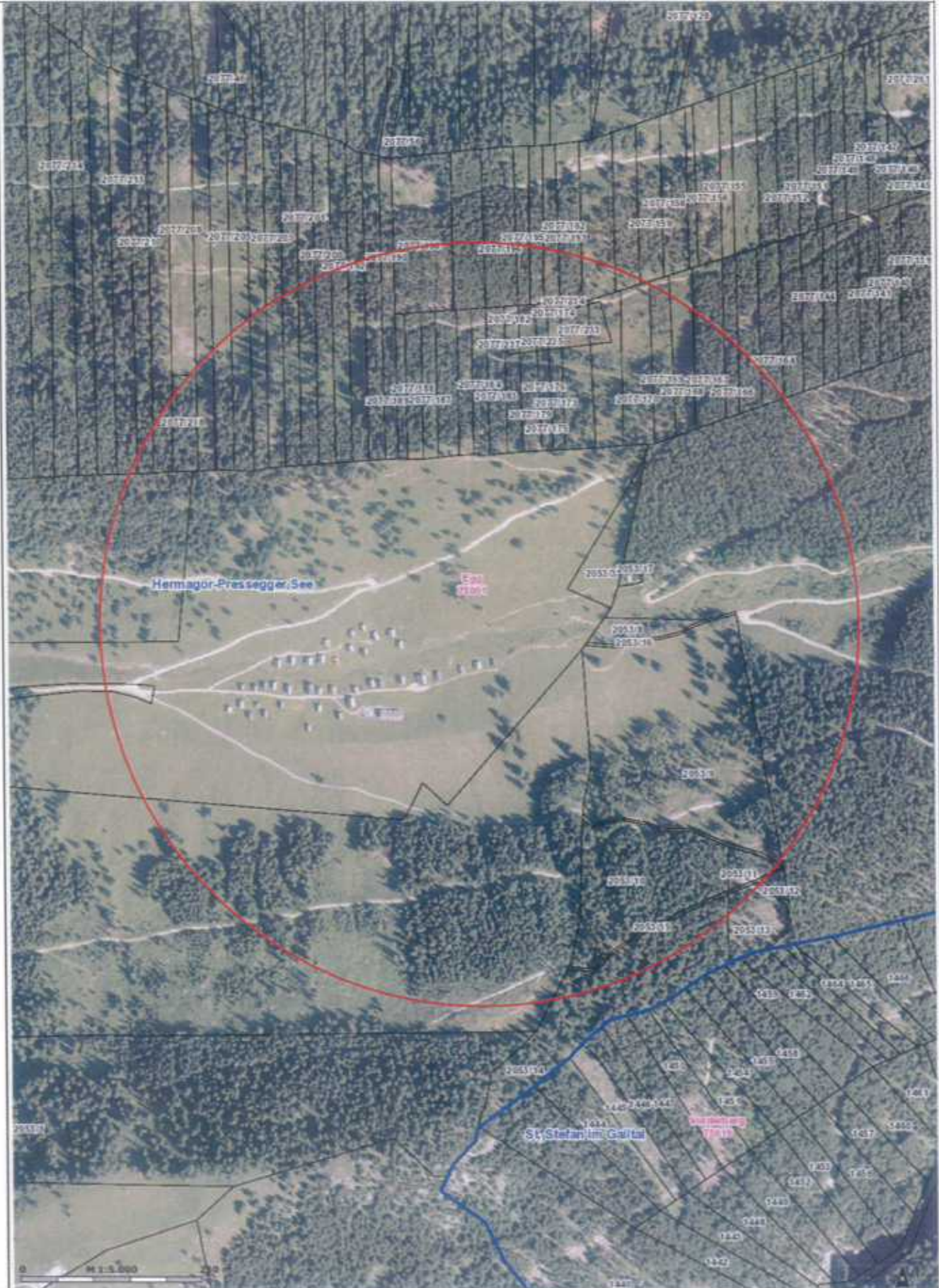
Maßstab: 1:8000



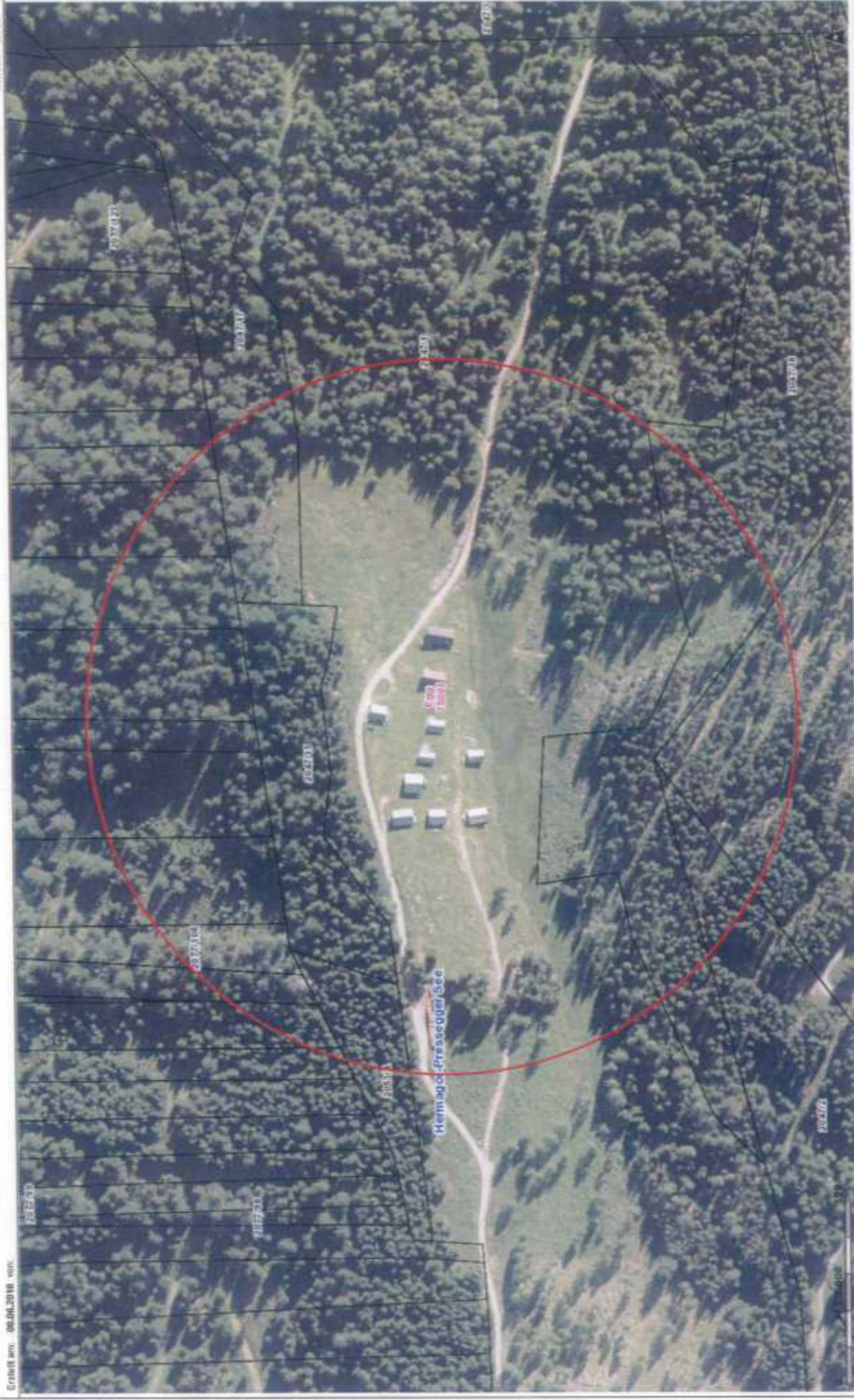
Sonderbereich Dellacher Alm

Erstellt am: 08.06.2018 von:

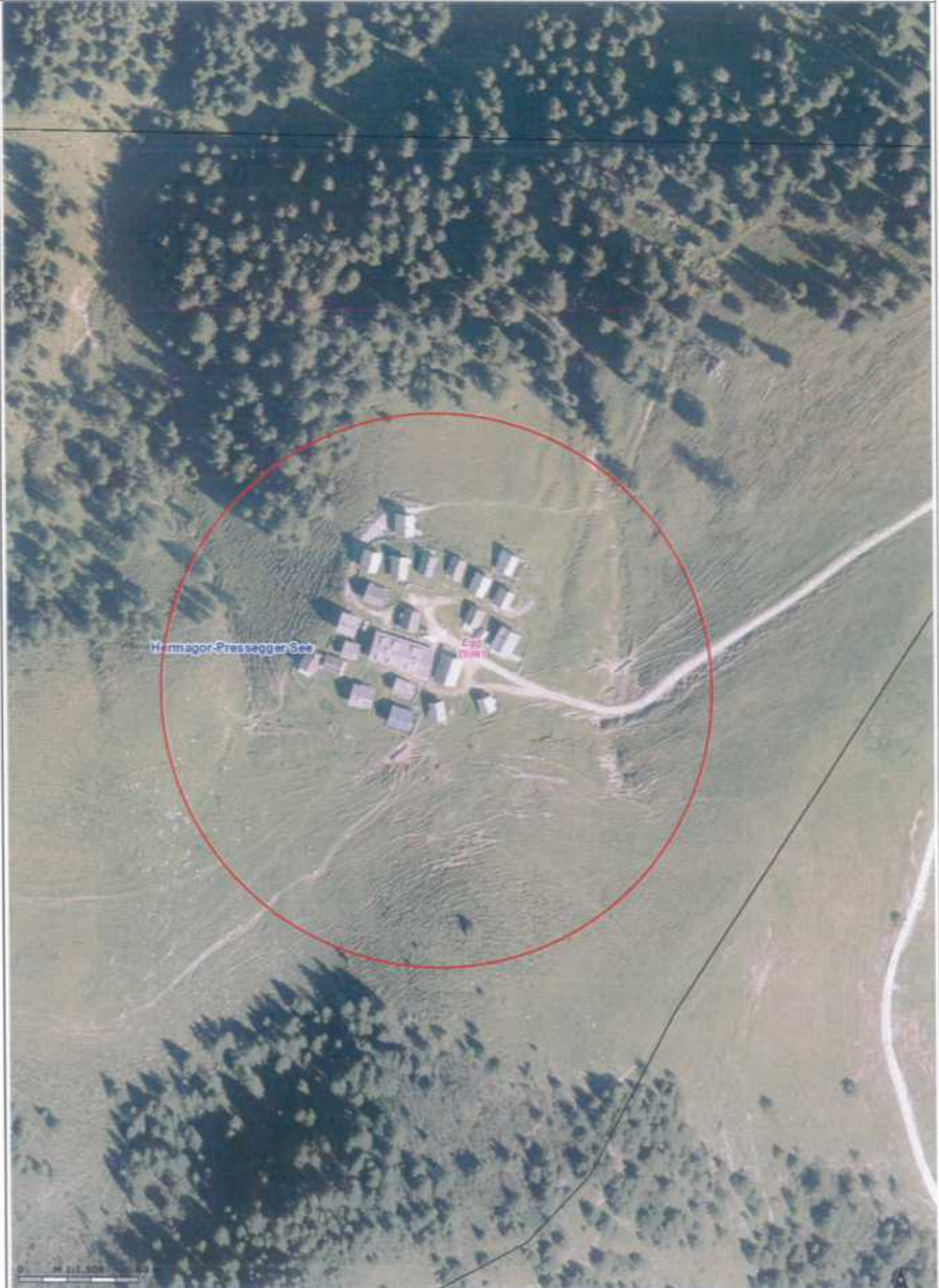
Maßstab 1:5000



Sonderbereich Latschacher Alm



Erstellt am: 08.04.2018 von:



Sonderbereich Poludniger Alm_2

Erstellt am: 08.06.2018 von:

Maßstab: 1:3000







H 1.500 20 m



Sonderbereich Kühweger Alm

Erstellt am: 08.06.2018 von:

Maßstab: 1:2500





Sonderbereich Rudnig Alm

Erstellt am: 06.06.2019 von:

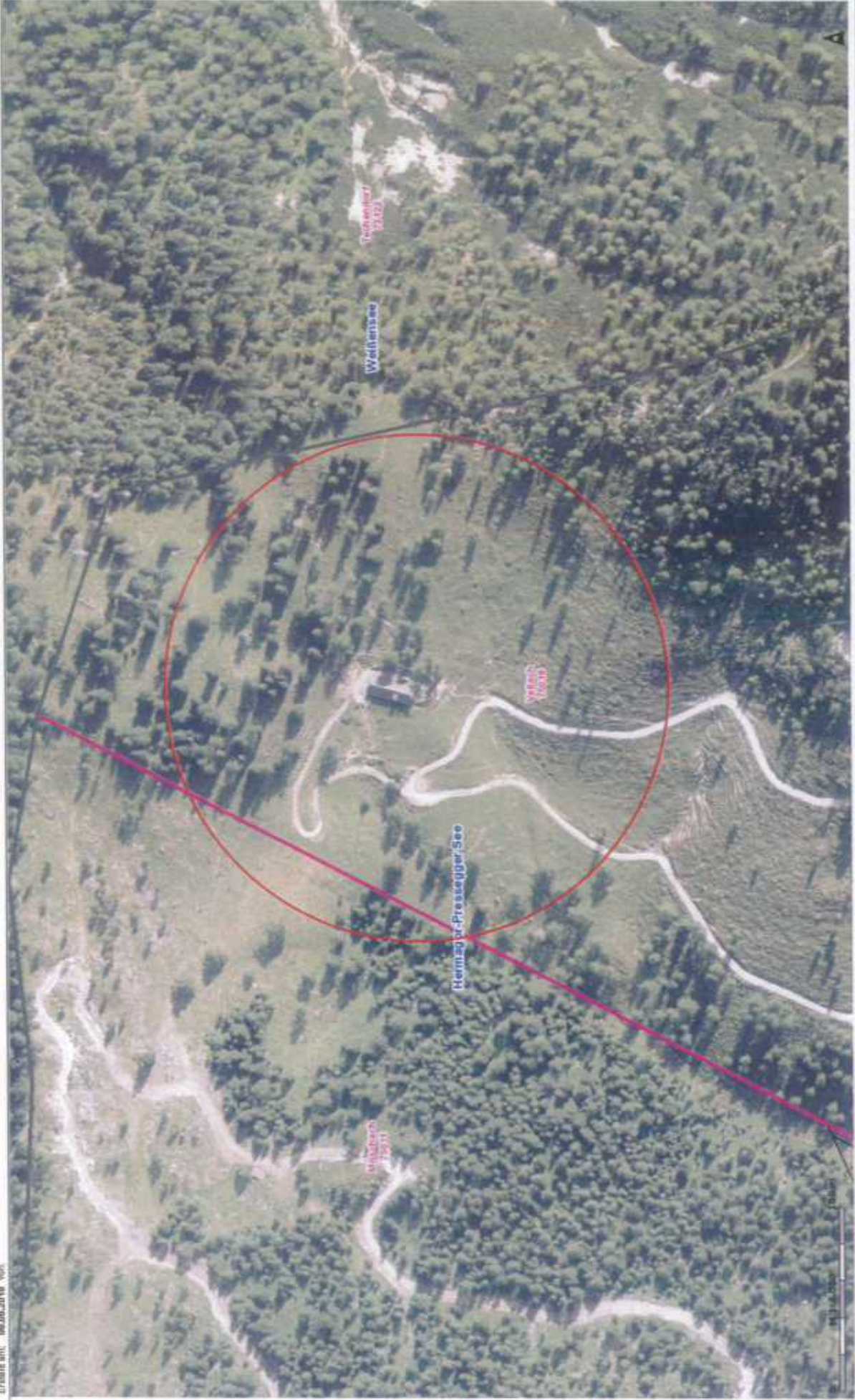


Sonderbereich Obervellacher Alm

LAND KÄRNTEN
KAGIS

Maßstab: 1:2000

Erstellt am: 08.06.2018 von

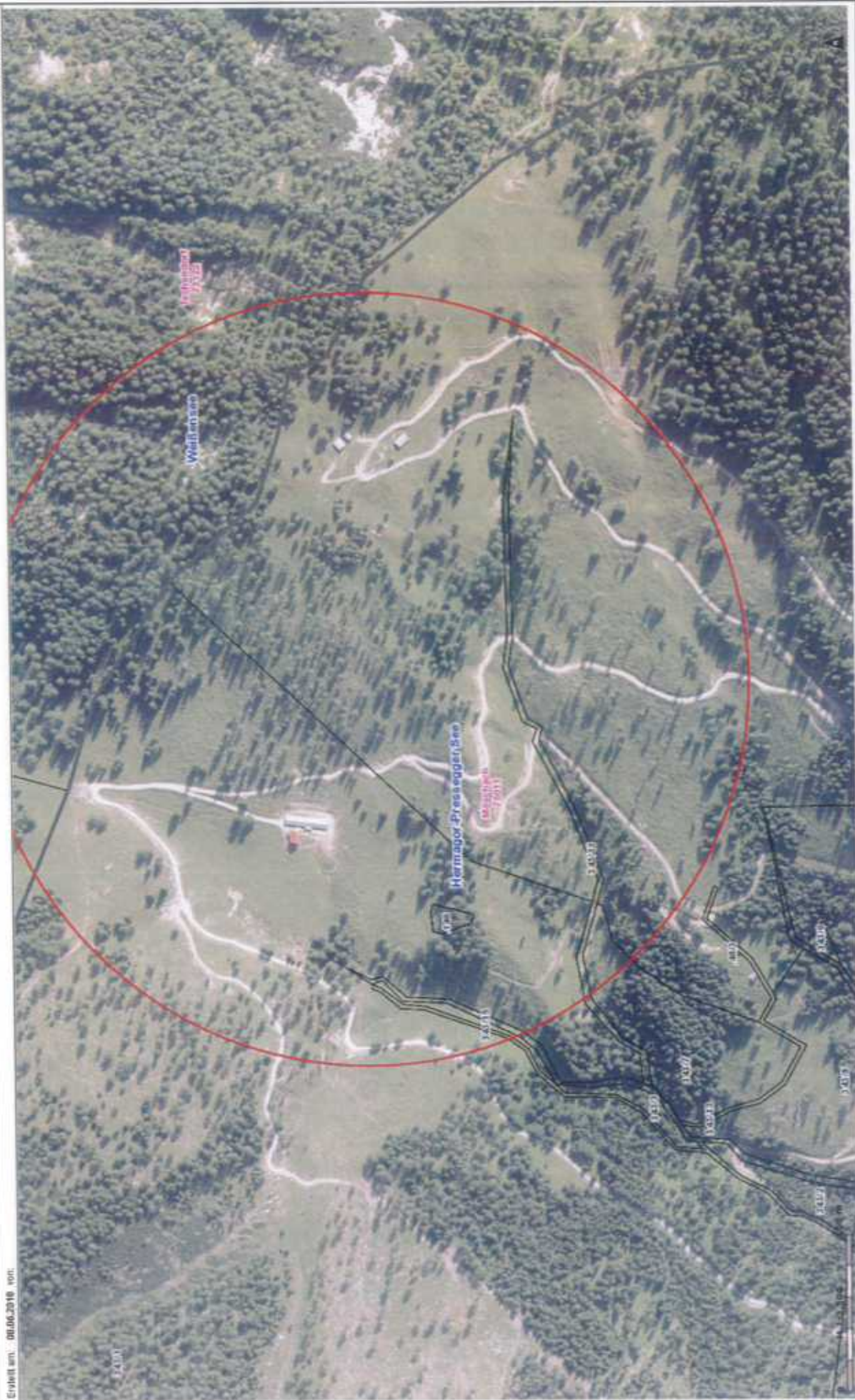


KAGIS Interactives Mapping Es wird keine Gewähr für die Richtigkeit und Vollständigkeit der angegebenen Informationen übernommen.
Planungsabteilung Mülheimstrasse 11

Plan der Obervellacher Alm
www.obervellacheralm.at für die
aktuelle Lageplan für die

Sonderbereich Radniger Alm

Erstellt am: 08.06.2018 von:



Sammelplatz Almen

Alle Objekte lt. Plandarstellungen

Erstellt am: 08.06.2018 von:

Maßstab: 1:1000



Sonderbereich Hermagor
Objekt Guggenbergerstraße 63

Erstellt am: 08.06.2018 von:



Sonderbereich Aigen
Objekt Nr.: 2

LAND KÄRNTEN
KAGIS

Erstellt am: 08.06.2018 von:

Maßstab: 1:1000



KAGIS Standard Ausgabe: Es wird keine Gewähr für die Richtigkeit und Vollständigkeit der angebotenen Informationen übernommen.
Planerstellung Maßstabbereich § 5

Amt der Kärntner Landesregierung
web: <http://www.kagis.ktn.gv.at>
email: kagis@ktn.gv.at

Sammelplatz Aigen

Objekt Nr.: 2

LAND  KÄRNTEN
KAGIS

Erstellt am: 08.06.2018 von:

Maßstab: 1:1000



KAGIS Standard Ausgabe: Es wird keine Gewähr für die Richtigkeit und Vollständigkeit der angebotenen Informationen übernommen.
Planerstellung Märisonderbereich § 5

Amt der Kärntner Landesregierung
web: <http://www.kagis.ktn.gv.at>
email: kagis@ktn.gv.at

Sonderbereich Micheldorf

Objekte Nr. 10, 13, 14, 15, 16, 17

LAND  KÄRNTEN
KAGIS

Erstellt am: 08.06.2018 von:

Maßstab: 1:1000

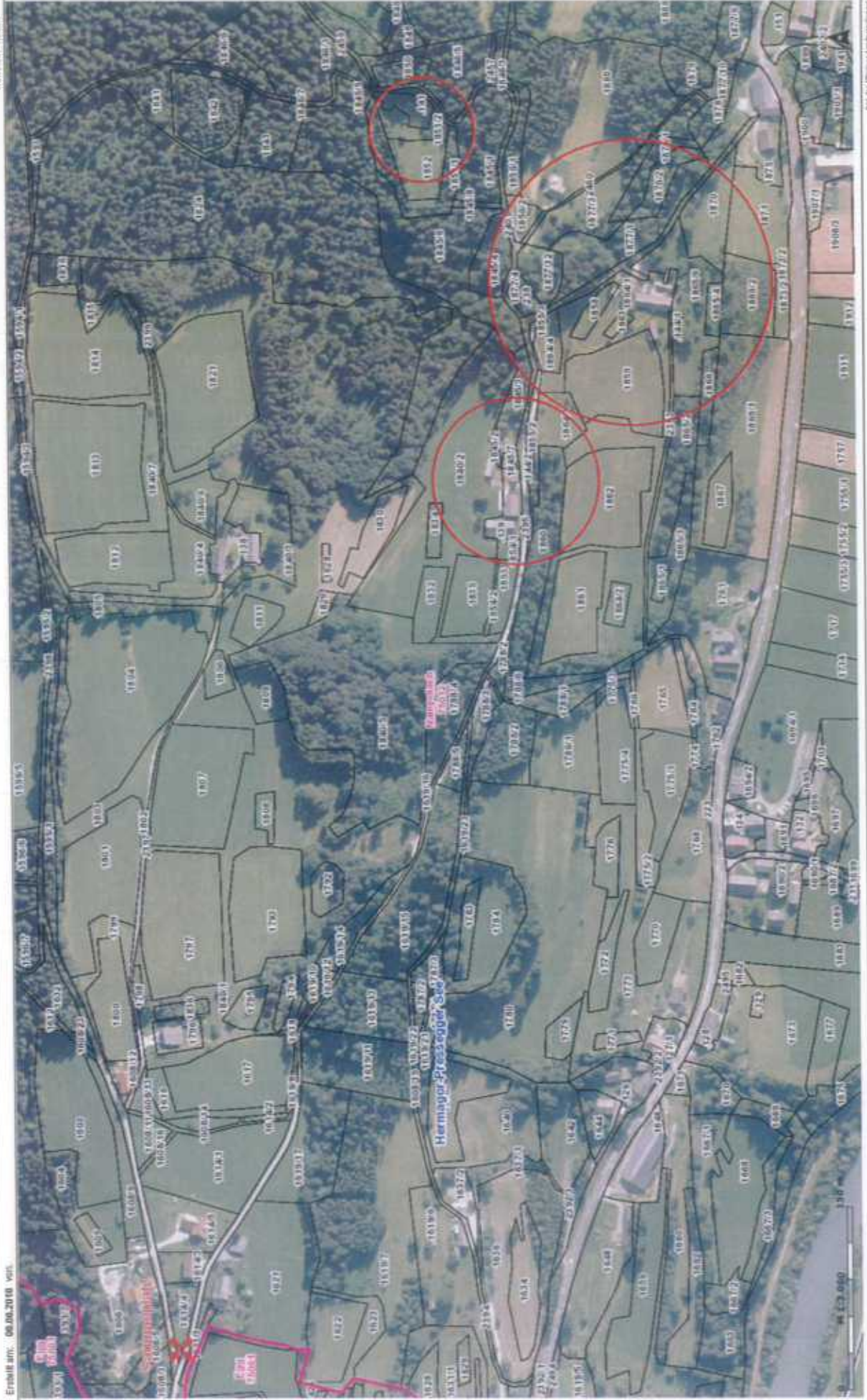


KAGIS Standard Ausgabe: Es wird keine Gewähr für die Richtigkeit und Vollständigkeit der angebotenen Informationen übernommen.
Plananzahlung zur Miltabfahrverordnung § 5

Ans der Kärntner Landesregierung
web: <http://www.kagis.ktn.gv.at>
email: kagis@ktn.gv.at

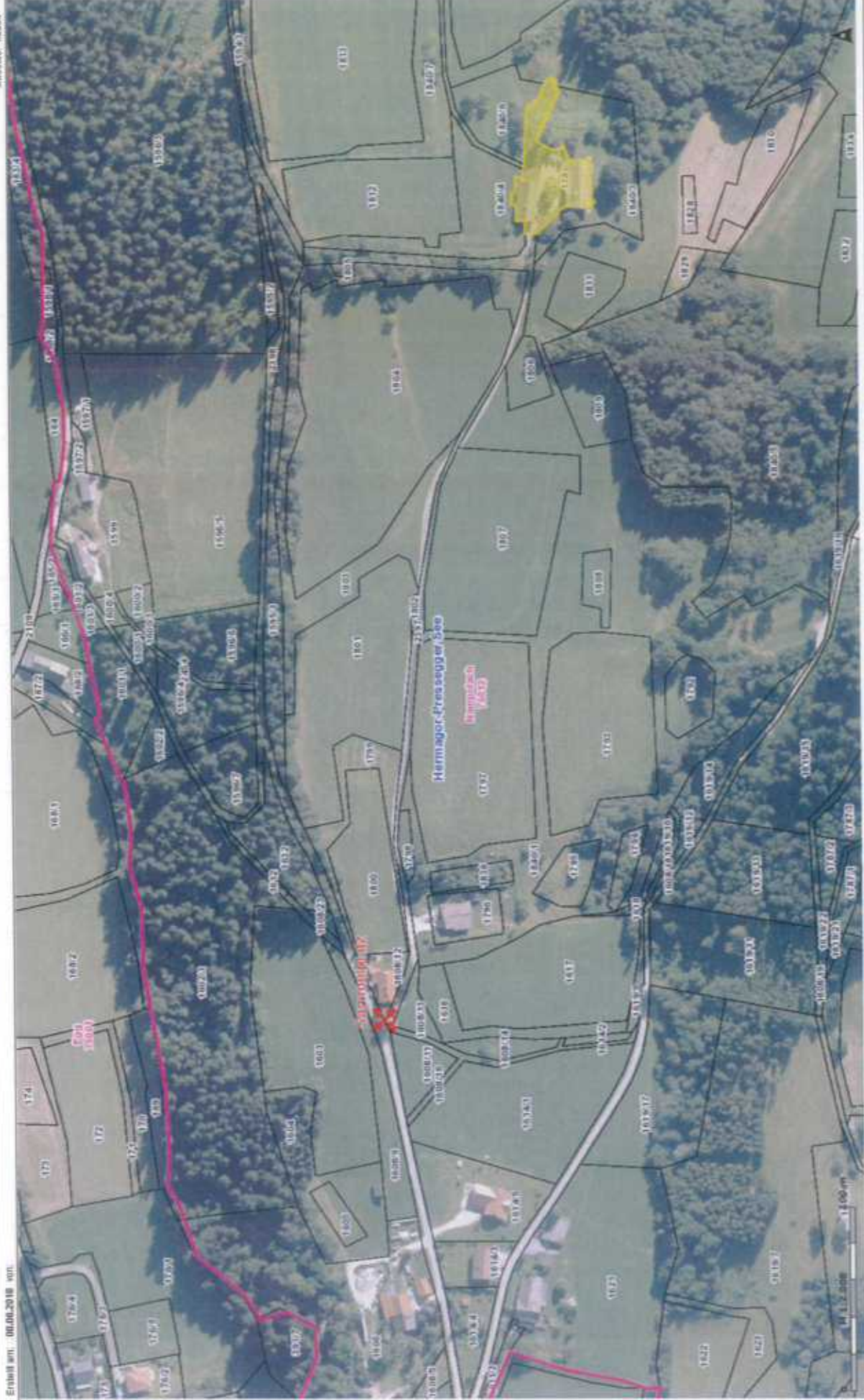
Sonderbereich Brugg
Objekte Nr. 9, 9, 10

Erstellt am: 06.03.2018 vsl



Sonderbereich Toschehof Objekte Nr. 1

Erstellt am: 06.06.2018 um:



KAGIS (Geodät) Aushang: Es wird keine Gewähr für die Richtigkeit und Vollständigkeit der angegebenen Informationen übernommen.
Planansicht 19. März 2018, 11:11

Alle der Österreichischen
Landesvermessungsanstalt
zur Verfügung gestellt

Sonderbereich Guggenberg
Objekt Nr.: 1

Erstellt am: 08.08.2018 von



Sammelplatz Guggenberg

Objekt Nr.: 1+4

LAND  KÄRNTEN
KAGIS

Maßstab: 1:500

Erstellt am: 08.06.2018 von:



KAGIS Standard Ausgabef. Es wird keine Gewähr für die Richtigkeit und Vollständigkeit der angebotenen Informationen übernommen.
Planamt/Abteilung Mültschuldenamt § 6

Amst der Kärntner Landesregierung
web: <http://www.kagis.ktn.gv.at>
email: kagis@ktn.gv.at

Sonderbereich Guggenberg

Objekt Nr.: 13

Erstellt am: 06.06.2010 von:

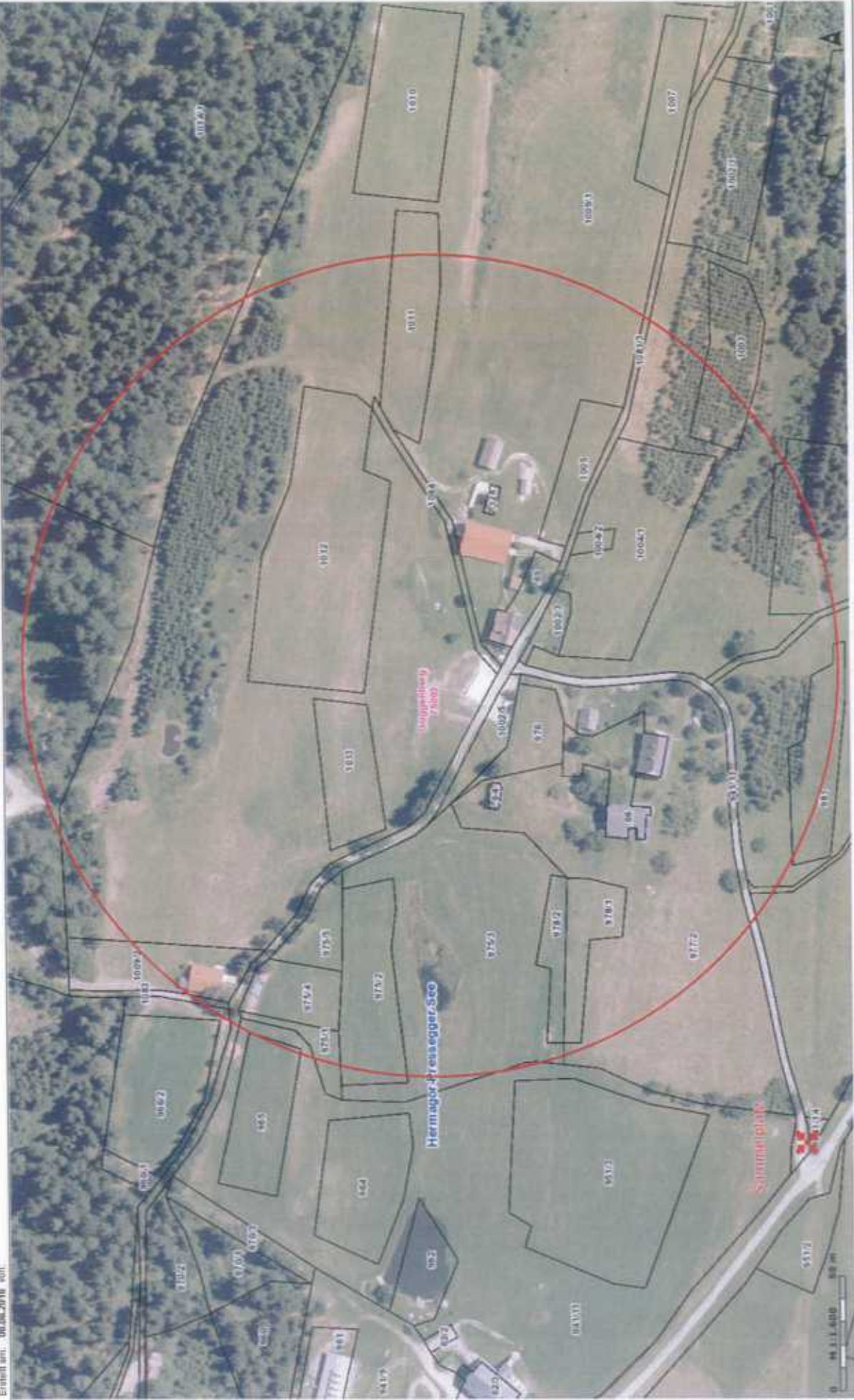


KAGIS Standort Auhof. Es wird keine Gewähr für die Richtigkeit und Vollständigkeit der angegebenen Informationen übernommen.
Planungsgebiet Malschkebach 15

Plan der Eigentümer Landstrassen
mit feststimmten Maßstab für die
Planung 1:10000 Blatt 15

Sonderbereich Guggenberg
Objekt Nr.: 11, 12, 14

Erstellt am: 08.04.2018 von:



Sonderbereich Guggenberg
Objekt Nr.: 4

Erstellt am: 06.06.2018 10:01



KAGIS Standort/Ausgabe: Es wird keine Gewähr für die Richtigkeit und Vollständigkeit der angebotenen Informationen übernommen.
Planentwicklung Mülheimbach 1.1

Aut der örtlichen Landeshauptleitung
mit Ingeborgs Platz 44, 4100
Klagenfurt am Wörthersee

Sonderbereich Burgstall

Objekt Nr.: 1

Maßstab: 1:2500

Erstellt am: 08.06.2018 von:



KAGIS Standard Ausgabe: Es wird keine Gewähr für die Richtigkeit und Vollständigkeit der angebotenen Informationen übernommen.

Planerstellung: Mitternbeinich 1/5

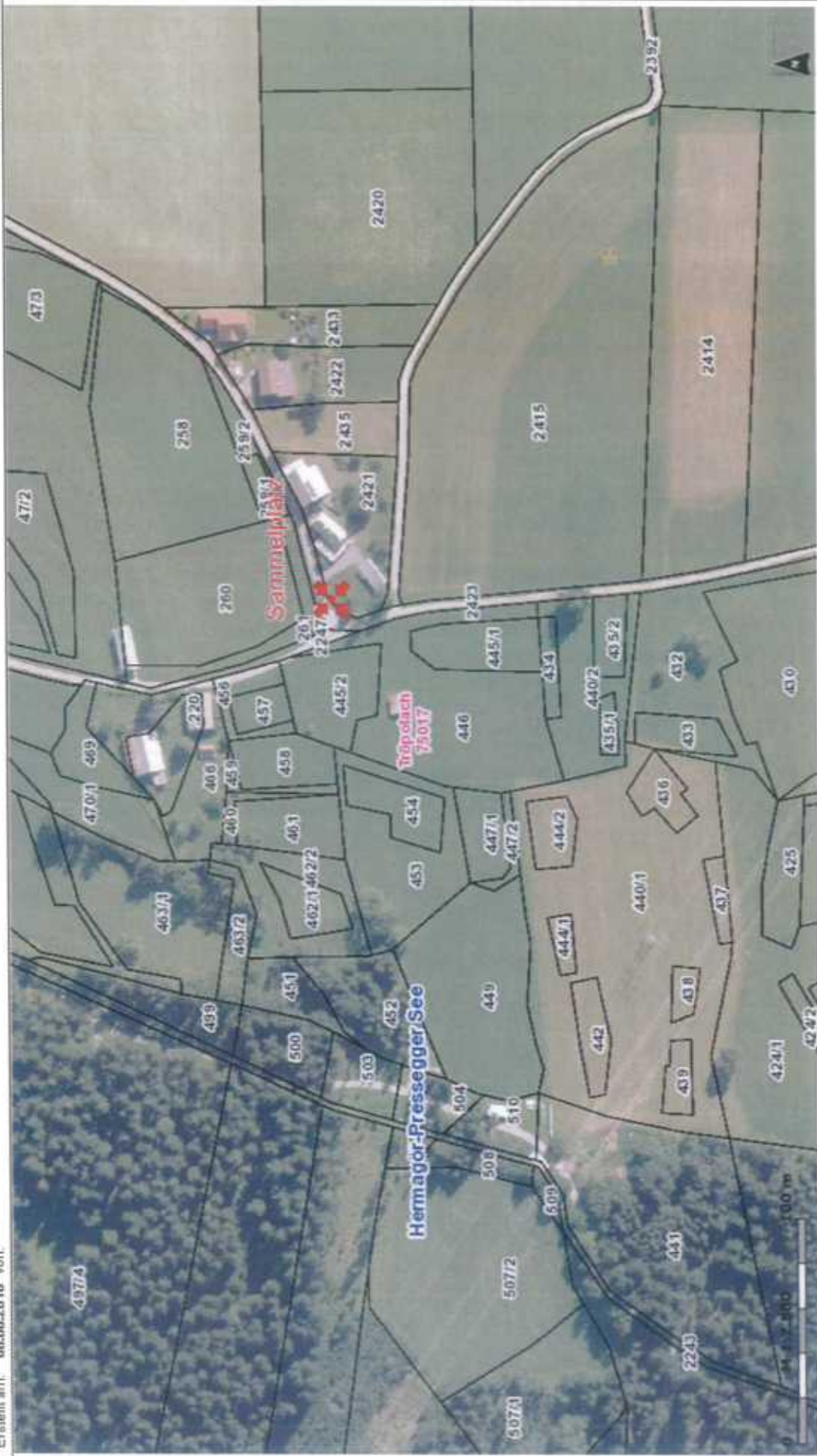
Sammelplatz Burgstall

Objekt Nr.: 1

LAND  KÄRNTEN
KAGIS

Erstellt am: 08.08.2018 von:

Maßstab: 1:2500

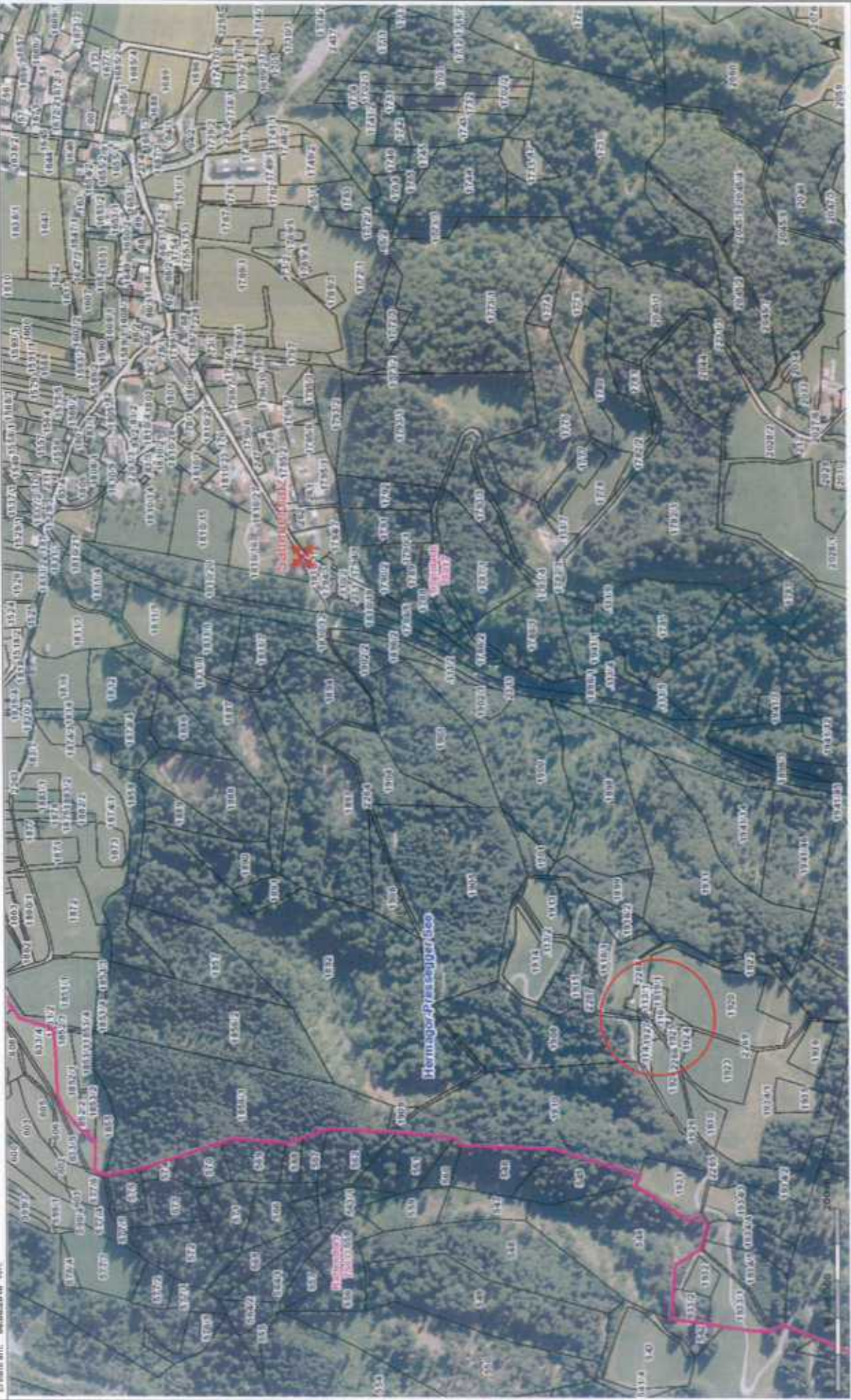


KAGIS Standard Ausgabe: Es wird keine Gewähr für die Richtigkeit und Vollständigkeit der angebotenen Informationen übernommen.
Planerstellung: MfzSonderbereich § 9

Amt der Kärntner Landesregierung
web: <http://www.laegis.ktn.gv.at>
email: kagis@ktn.gv.at

Sonderbereich Schmidt
Objekt-Nr.: 1

Erstellt am: 06.04.2018 von:



Sonderbereich Achleitn

Objekt Nr.: 1

LAND KÄRNTEN

KAGIS

Erstellt am: 08.06.2018 von:

Maststab: 1:2500



KAGIS Standard Ausgabe: Es wird keine Gewähr für die Richtigkeit und Vollständigkeit der angegebenen Informationen übernommen.
Planbereich: MBB-Sonderbereich 1

© 2018 der Kärntner Landesregierung
Web: <http://www.kagis.ktn.gv.at>
E-Mail: kagis@ktn.gv.at



Dieses Dokument wurde amtssigniert. Informationen zur Prüfung der elektronischen Signatur finden Sie unter: <http://www.hermagor.at/amtssignatur>. Die Echtheit des Ausdrucks dieses Dokuments kann durch schriftliche, persönliche oder telefonische Rückfrage bei der erledigenden Stelle während ihrer Amtsstunden geprüft werden.