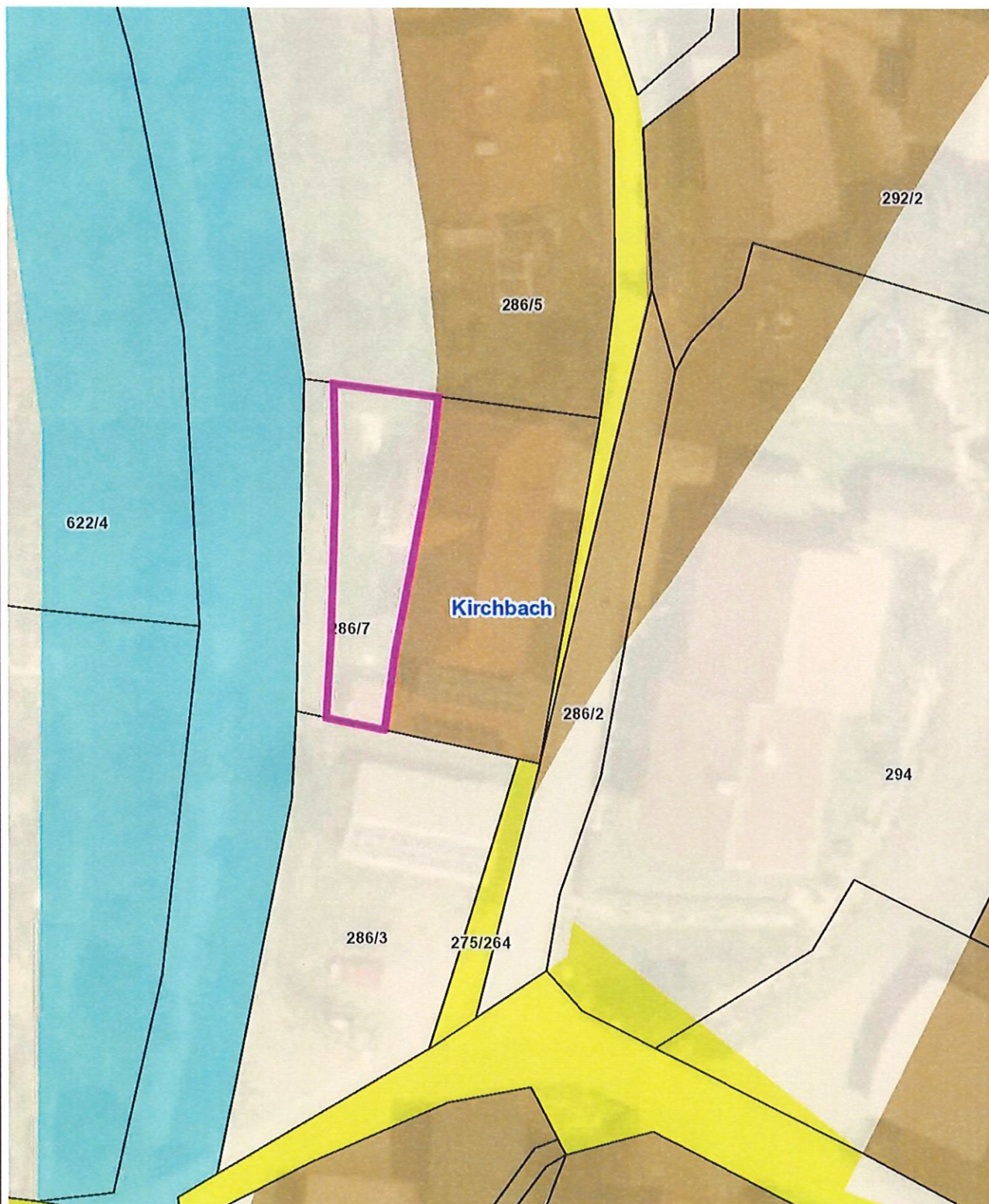


Änderung Flächenwidmungsplan **LAND KÄRNTEN**

Lageplan **KAGIS**

Gemeinde:	Kirchbach	Auflage	
Katastralgemeinde:	KG 75102 Grafendorf	von:	bis:
Grundstücke:	286/7		
Fläche [m²]:	195 m²		
Von Widmung:	Grünland-Für die Land- und Forstwirtschaft bestimmte Fläche, Ödland		
In Widmung:	Bauland - Dorfgebiet	Gemeinderatsbeschluss vom:	

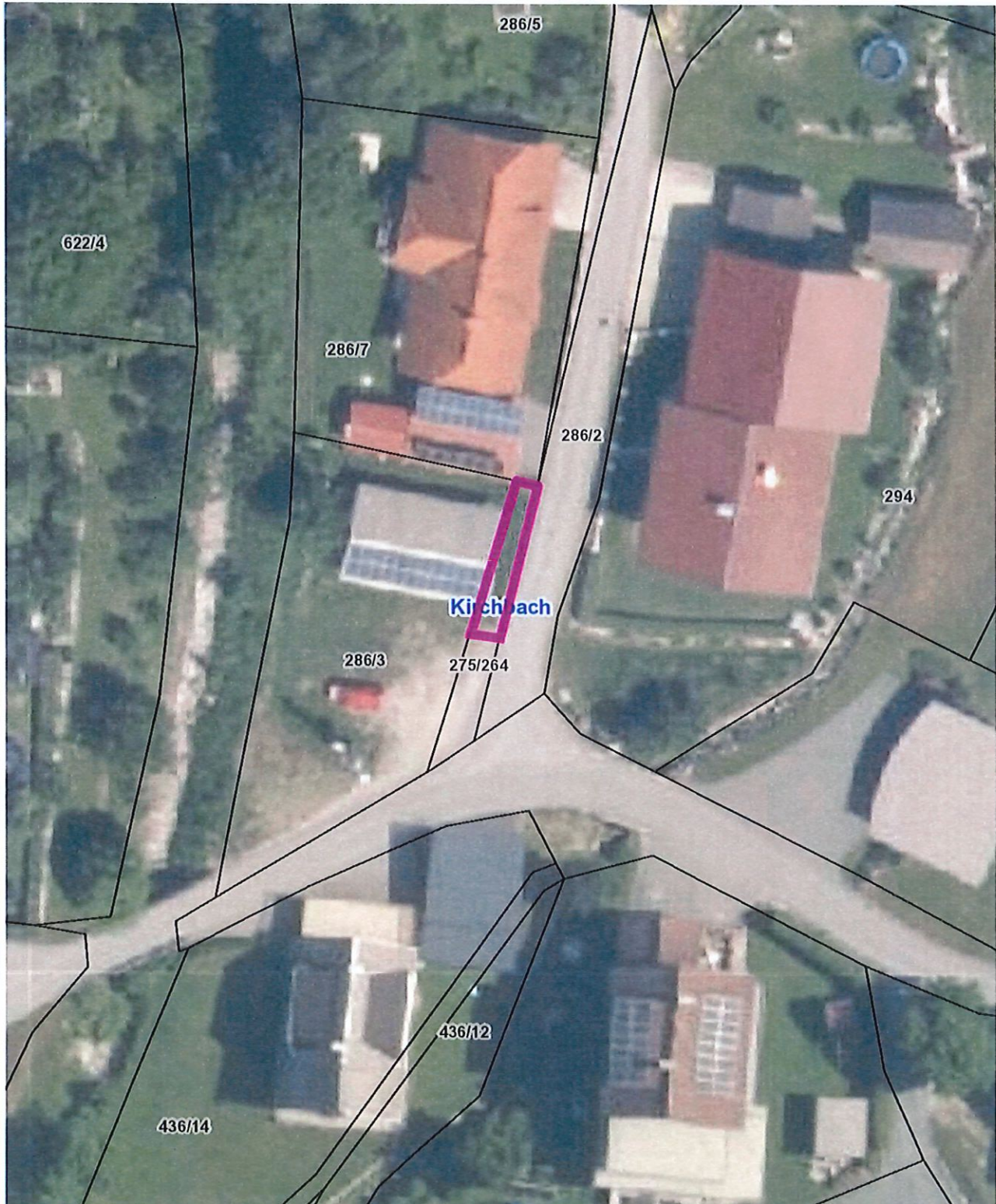


Flächenwidmungsplan

Lageplan

LAND  KÄRNTEN
KAGIS

Gemeinde:	Kirchbach	Auflage	
Katastralgemeinde:	KG 75102 Grafendorf	von:	bis:
Grundstücke:	275/264		
Fläche [m ²]:	ca. 30 m ²		
Von Widmung:	Verkehrsfläche - allgemeine Verkehrsfläche		
In Widmung:	Bauland - Dorfgebiet	Gemeinderatsbeschluss vom:	

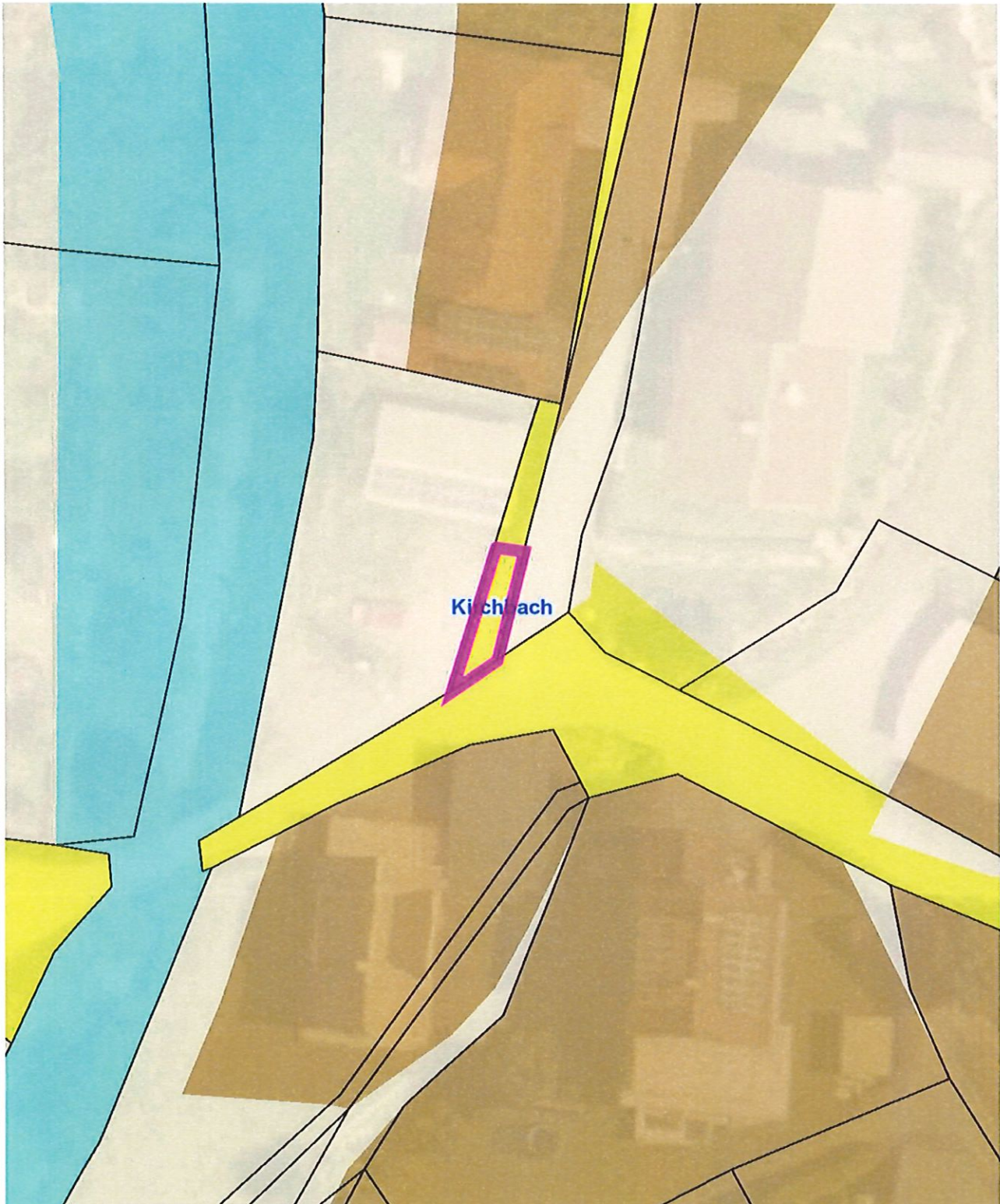


Flächenwidmungsplan

Lageplan

LAND  KÄRNTEN
KAGIS

Gemeinde:	Kirchbach	Auflage	
Katastralgemeinde:	KG 75102 Grafendorf	von:	bis:
Grundstücke:	275/264		
Fläche [m ²]:	ca. 22 m ²		
Von Widmung:	Verkehrsfläche - allgemeine Verkehrsfläche		
In Widmung:	Grünland - Für die Land- und Forstwirtschaft bestimmte Fläche, Gemeinderatsbeschluss vom: Ödland		

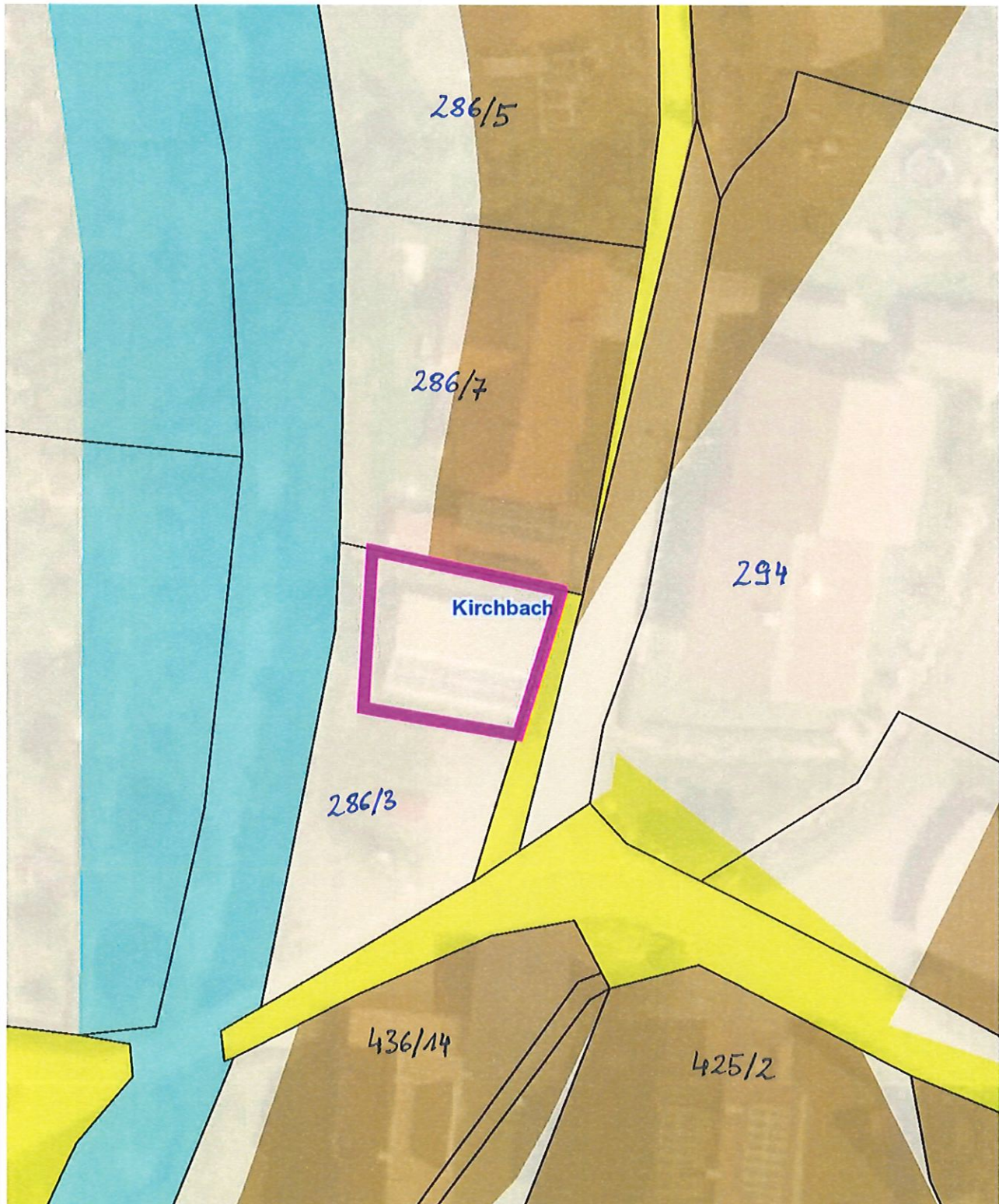


Flächenwidmungsplan

Lageplan

LAND  KÄRNTEN
KAGIS

Gemeinde:	Kirchbach	Auflage	
Katastralgemeinde:	KG 75102 Grafendorf	von:	bis:
Grundstücke:	286/3		
Fläche [m ²]:	ca. 240 m ²		
Von Widmung:	Grünland - Für die Land- und Forstwirtschaft bestimmte Fläche, Ödland		
In Widmung:	Bauland - Dorfgebiet	Gemeinderatsbeschluss vom:	

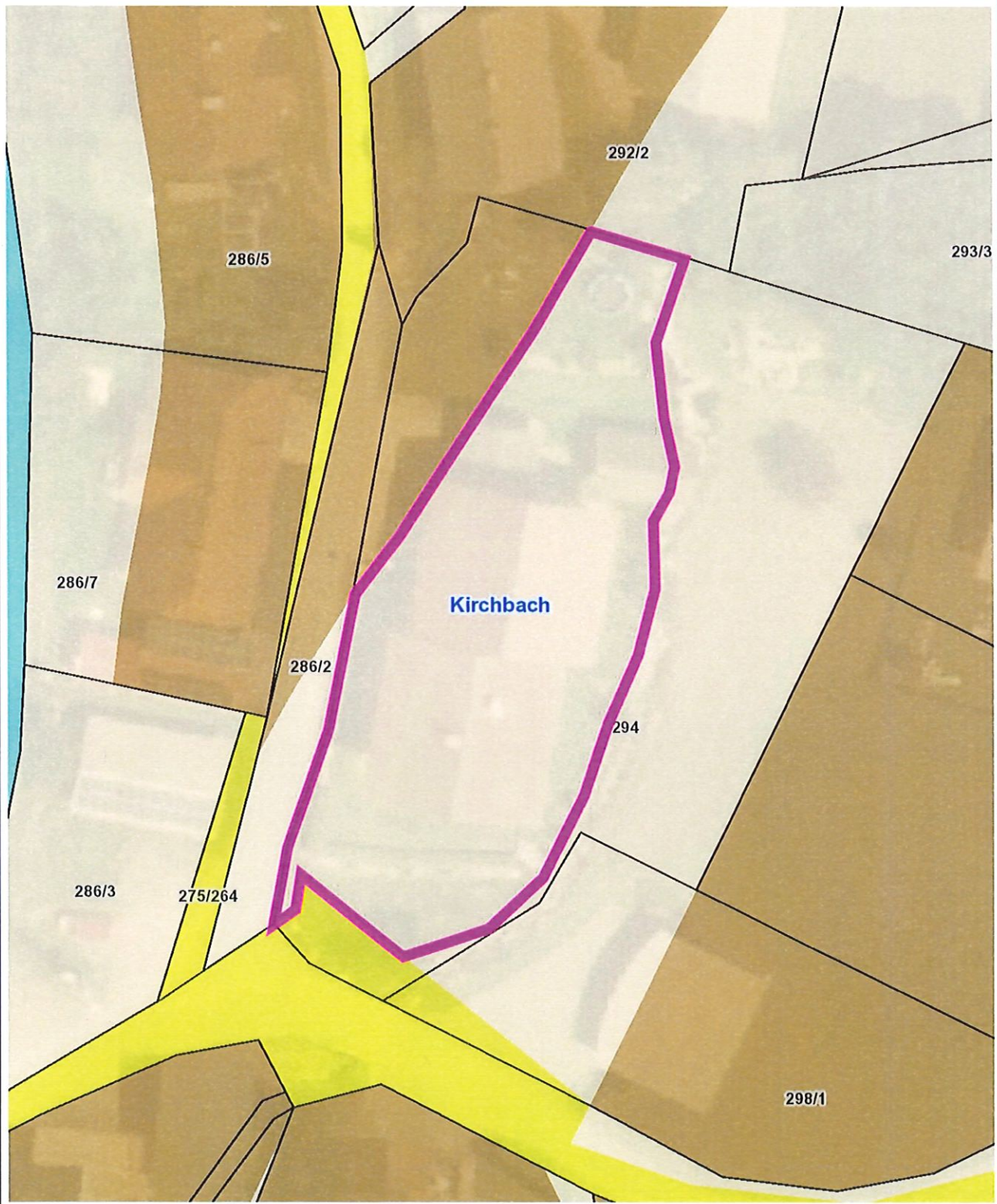


Flächenwidmungsplan

Lageplan

LAND  KÄRNTEN
KAGIS

Gemeinde:	Kirchbach	Auflage	
Katastralgemeinde:	75102 Grafendorf	von:	bis:
Grundstücke:	294		
Fläche [m²]:	ca. 1.150 m²		
Von Widmung:	Grünland Für die Land- und Forstwirtschaft bestimmte Fläche, Ödland		
In Widmung:	Bauland - Dorfgebiet	Gemeinderatsbeschluss vom:	

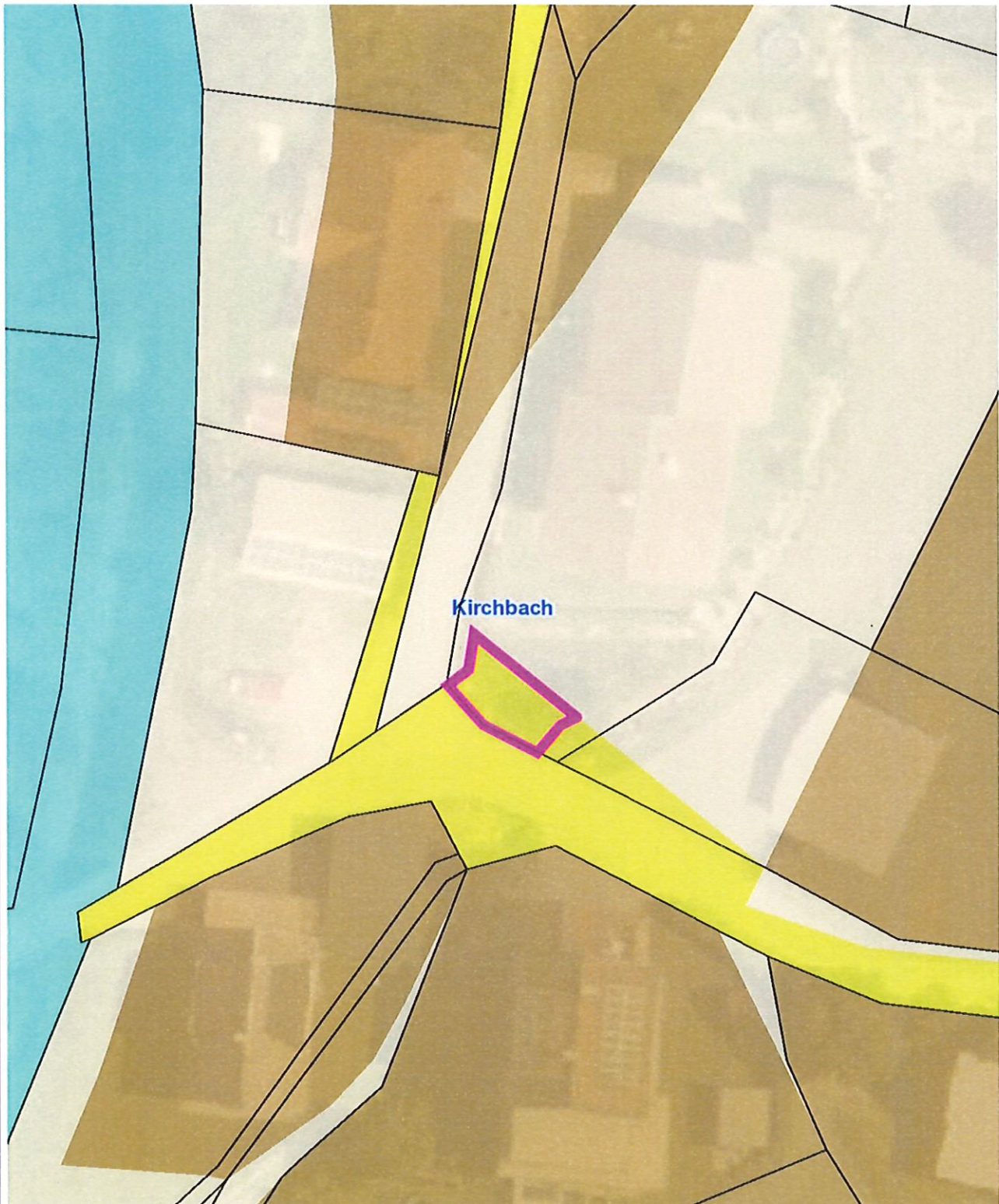


Flächenwidmungsplan

Lageplan

LAND  KÄRNTEN
KAGIS

Gemeinde:	Kirchbach	Auflage	
Katastralgemeinde:	75102 Grafendorf	von:	bis:
Grundstücke:	294		
Fläche [m ²]:	ca. 50 m ²		
Von Widmung:	Verkehrsfläche - allgemeine Verkehrsfläche		
In Widmung:	Bauland - Dorfgebiet	Gemeinderatsbeschluss vom:	

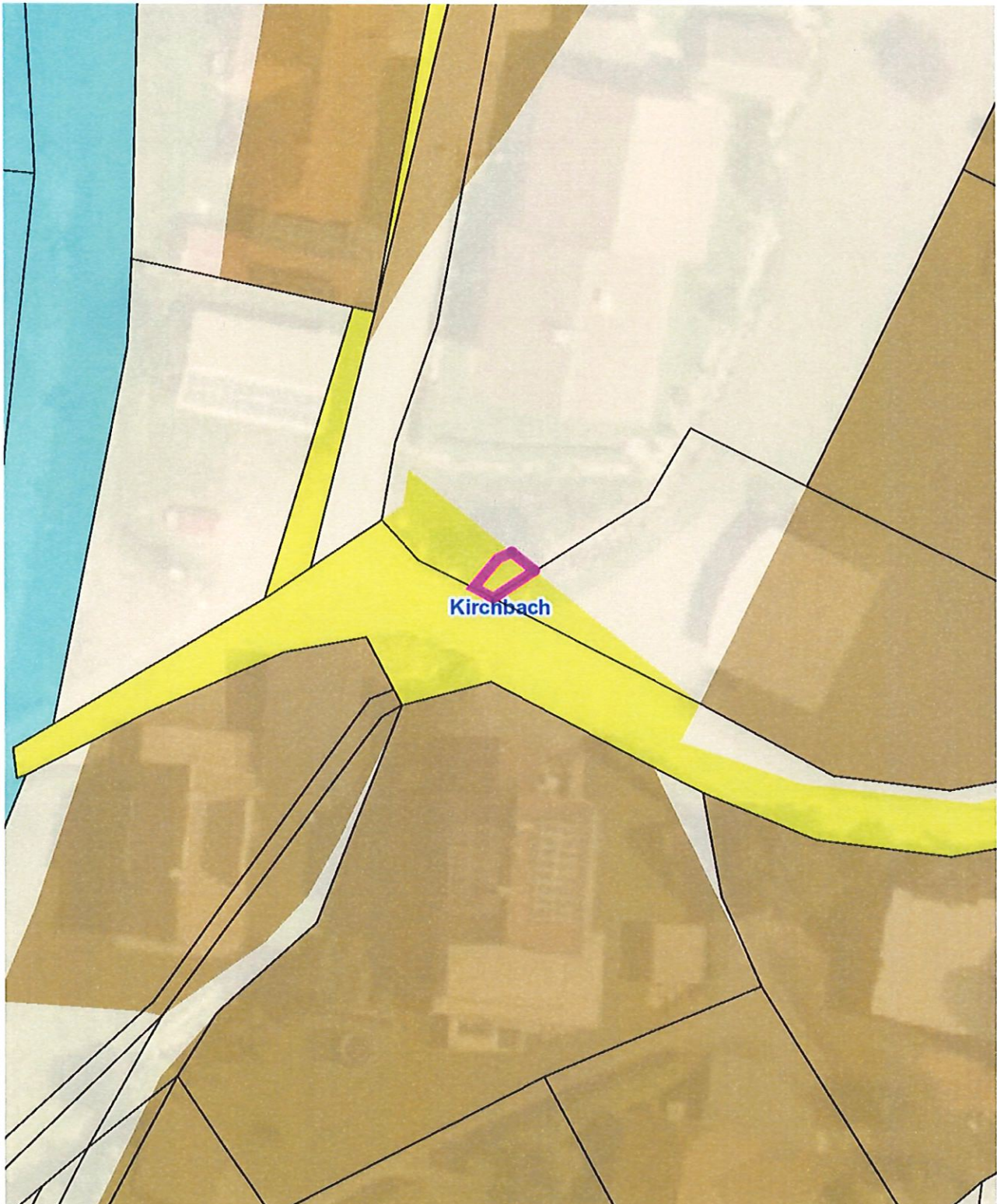


Flächenwidmungsplan

Lageplan

LAND  KÄRNTEN
KAGIS

Gemeinde:	Kirchbach	Auflage	
Katastralgemeinde:	75102 Grafendorf	von:	bis:
Grundstücke:	294		
Fläche [m ²]:	ca. 12 m ²		
Von Widmung:	Verkehrsfläche - allgemeine Verkehrsfläche		
In Widmung:	Grünland - Für die Land- und Forstwirtschaft bestimmte Fläche, Gemeinderatsbeschluss vom: Ödland		



Flächenwidmungsplan

Lageplan

LAND  KÄRNTEN

KAGIS

Gemeinde:	Kirchbach	Auflage	
Katastralgemeinde:	75102 Grafendorf	von:	bis:
Grundstücke:	298/1		
Fläche [m ²]:	ca. 37 m ²		
Von Widmung:	Verkehrsfläche - allgemeine Verkehrsfläche		
In Widmung:	Grünland - Für die Land- und Forstwirtschaft bestimmte Fläche, Gemeinderatsbeschluss vom:		
	Ödland		

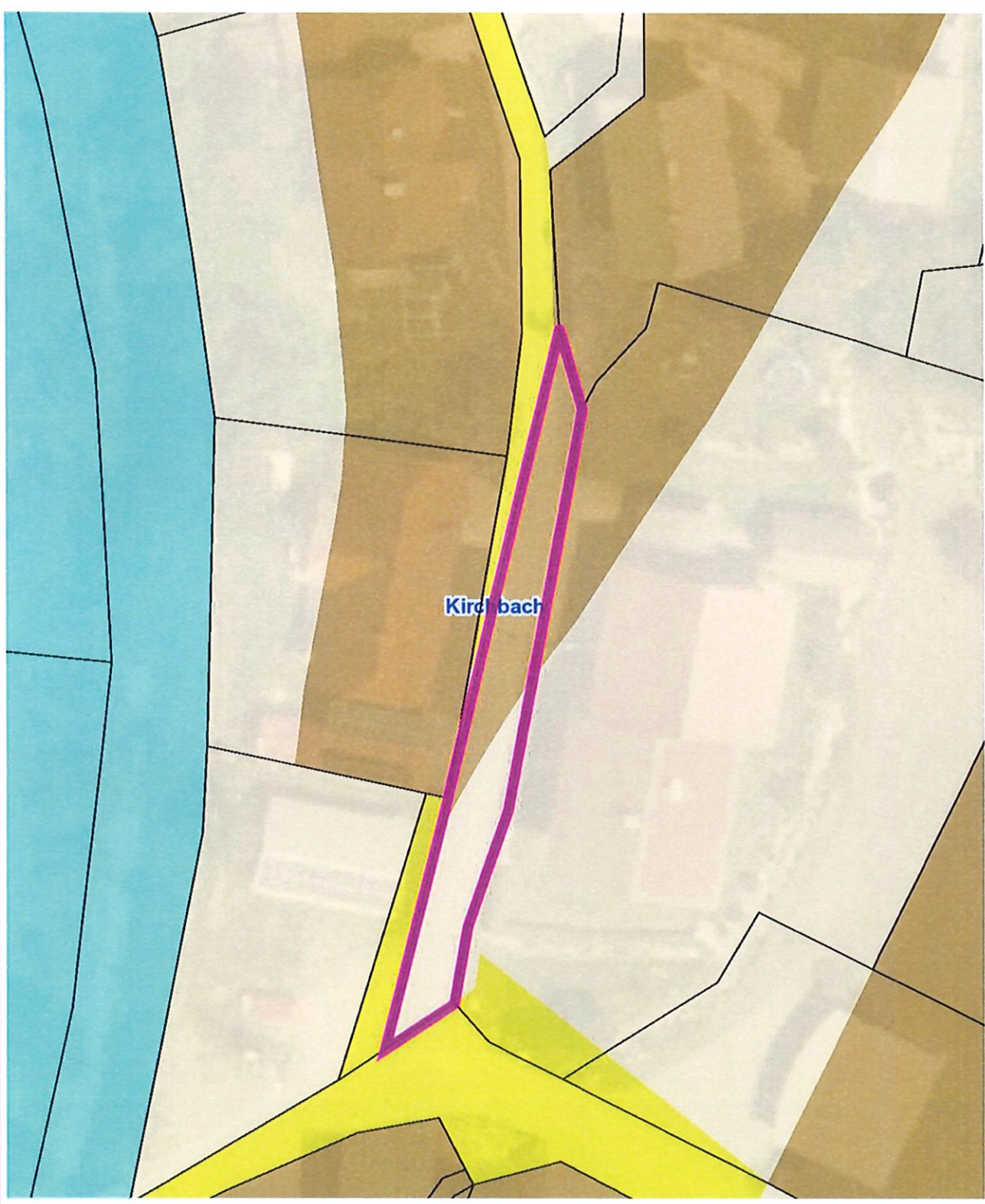


Flächenwidmungsplan

Lageplan

LAND  KÄRNTEN
KAGIS

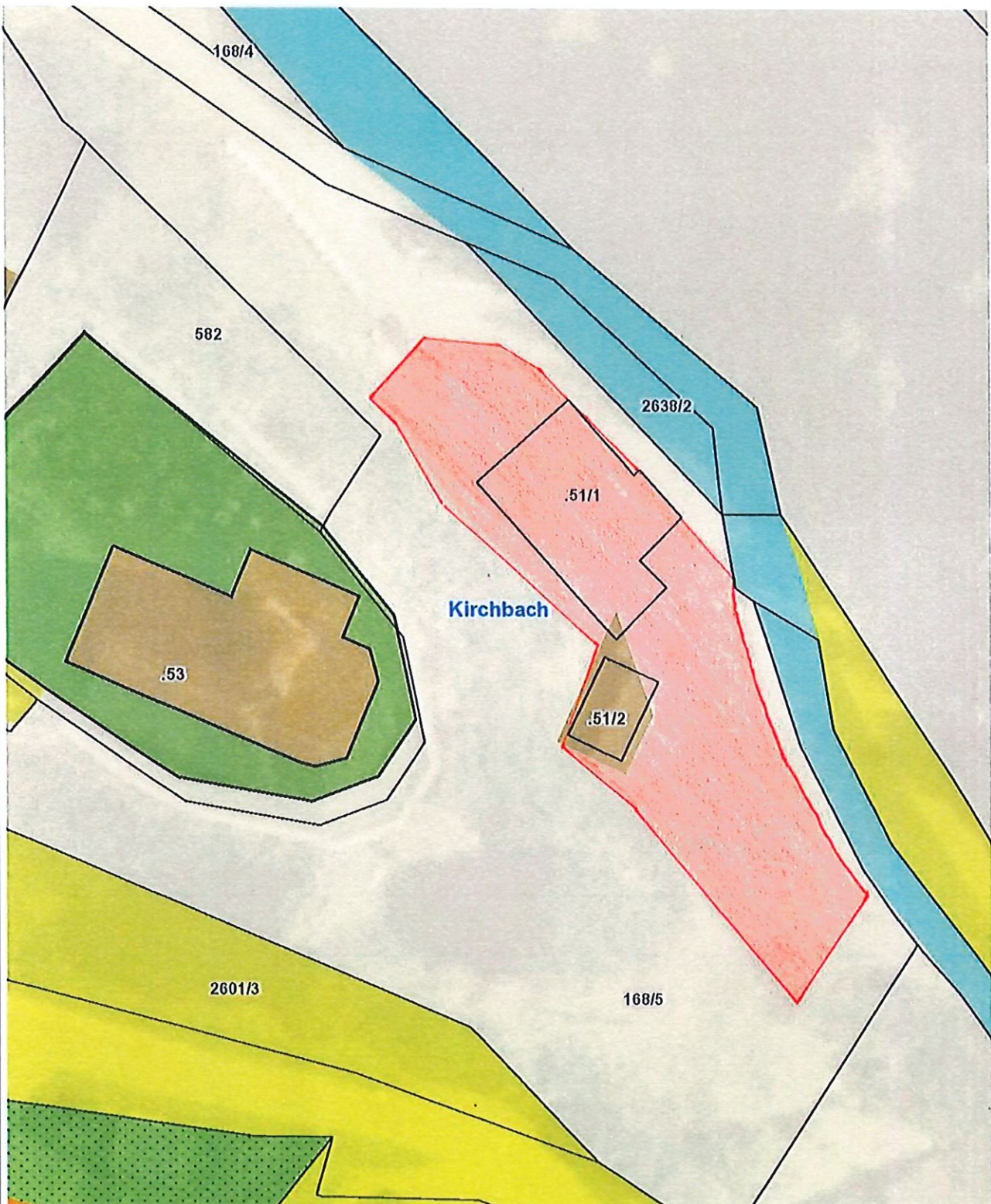
Gemeinde:	Kirchbach	Auflage	
Katastralgemeinde:	75102 Grafendorf	von:	bis:
Grundstücke:	286/2		
Fläche [m²]:	ca. 143 m² bzw: ca: 110 m²		
Von Widmung:	Bauland - Dorfgebiet bzw. Grünland - Für die Land- und Forstwirtschaft bestimmte Fläche, Ödland		
In Widmung:	Verkehrsfläche - allgemeine Verkehrsfläche Gemeinderatsbeschluss vom:		



Änderung Flächenwidmungsplan LAND KÄRNTEN

Lageplan KAGIS

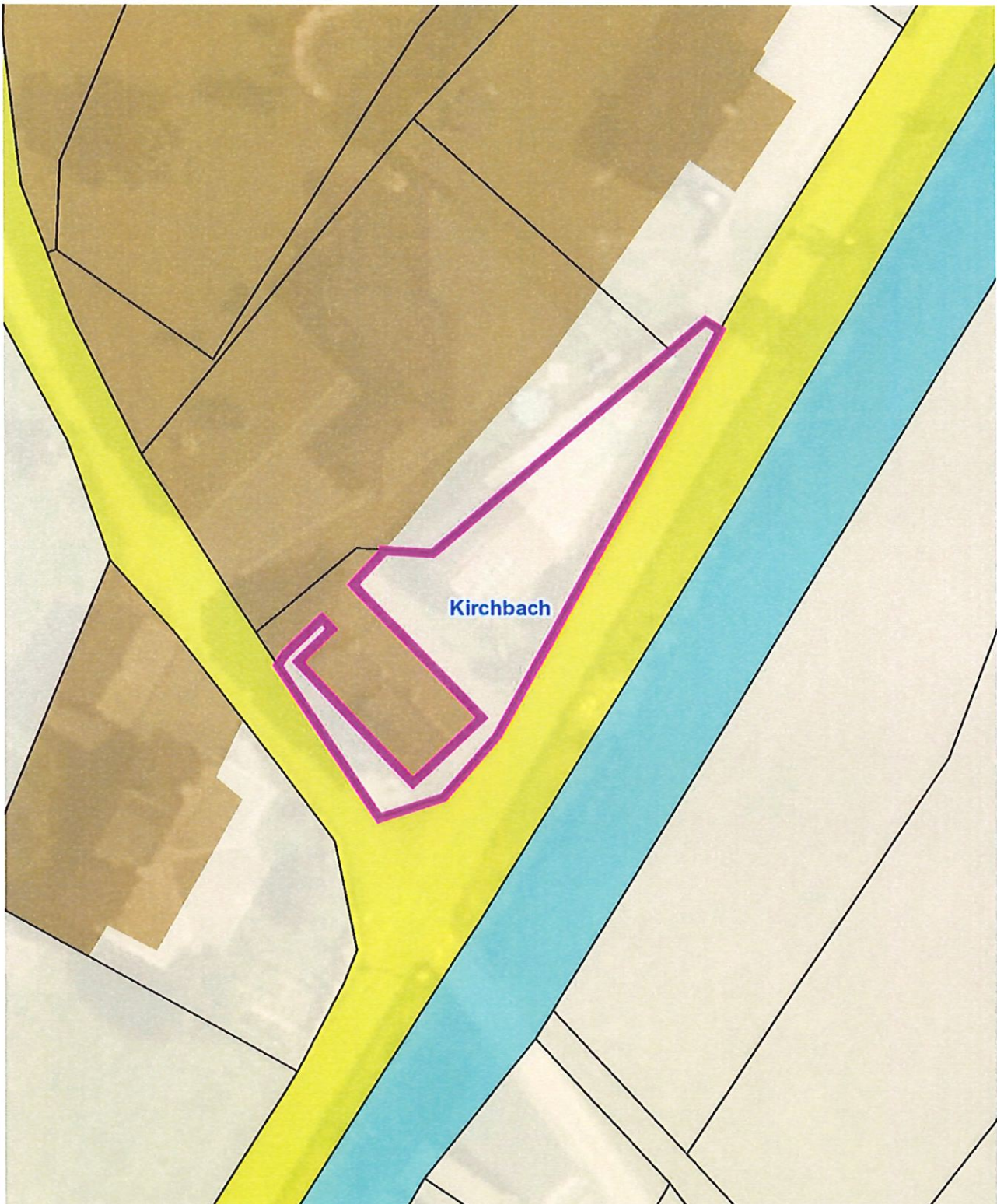
Gemeinde:	Kirchbach	Auflage	
Katastralgemeinde:	75109 Reisach	von:	bis:
Grundstücke:	.51/1 (180 m ²), .51/2 (2 m ²) und 168/5 (568 m ²)		
Fläche [m ²]:	ca. 750 m ²		
Von Widmung:	Grünland-Für die Land- und Forstwirtschaft bestimmte Fläche, Ödland		
In Widmung:	Bauland - Dorfgebiet	Gemeinderatsbeschluss vom:	



Änderung Flächenwidmungsplan LAND KÄRNTEN

Lageplan KAGIS

Gemeinde:	Kirchbach	Auflage	
Katastralgemeinde:	75102 Grafendorf	von:	bis:
Grundstücke:	437/7		
Fläche [m ²]:	ca. 400 m ²		
Von Widmung:	Grünland - Für die Land- und Forstwirtschaft bestimmte Fläche, Ödland		
In Widmung:	Bauland - Dorfgebiet	Gemeinderatsbeschluss vom:	



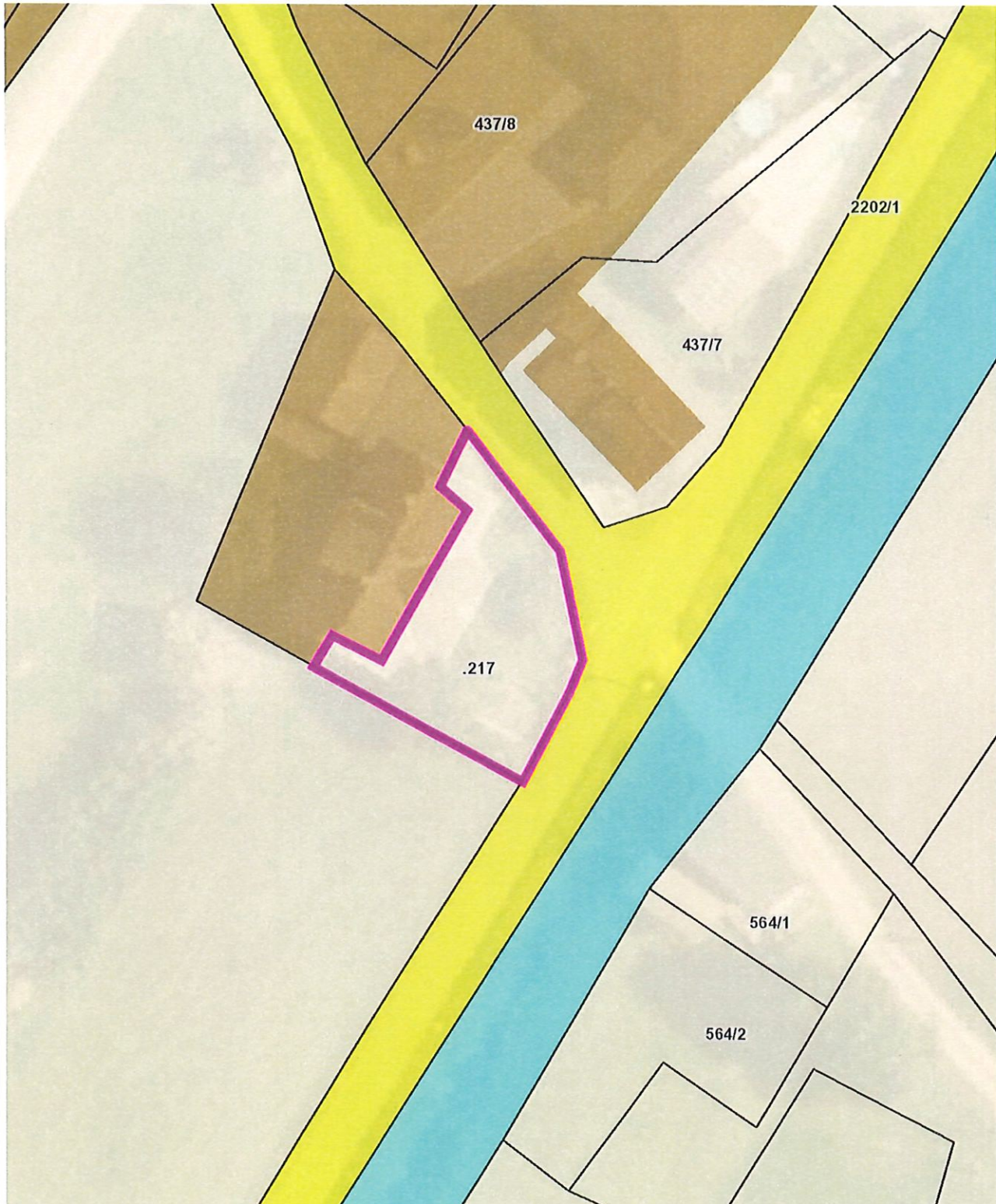
Änderung Flächenwidmungsplan

LAND  KÄRNTEN

Lageplan

KAGIS

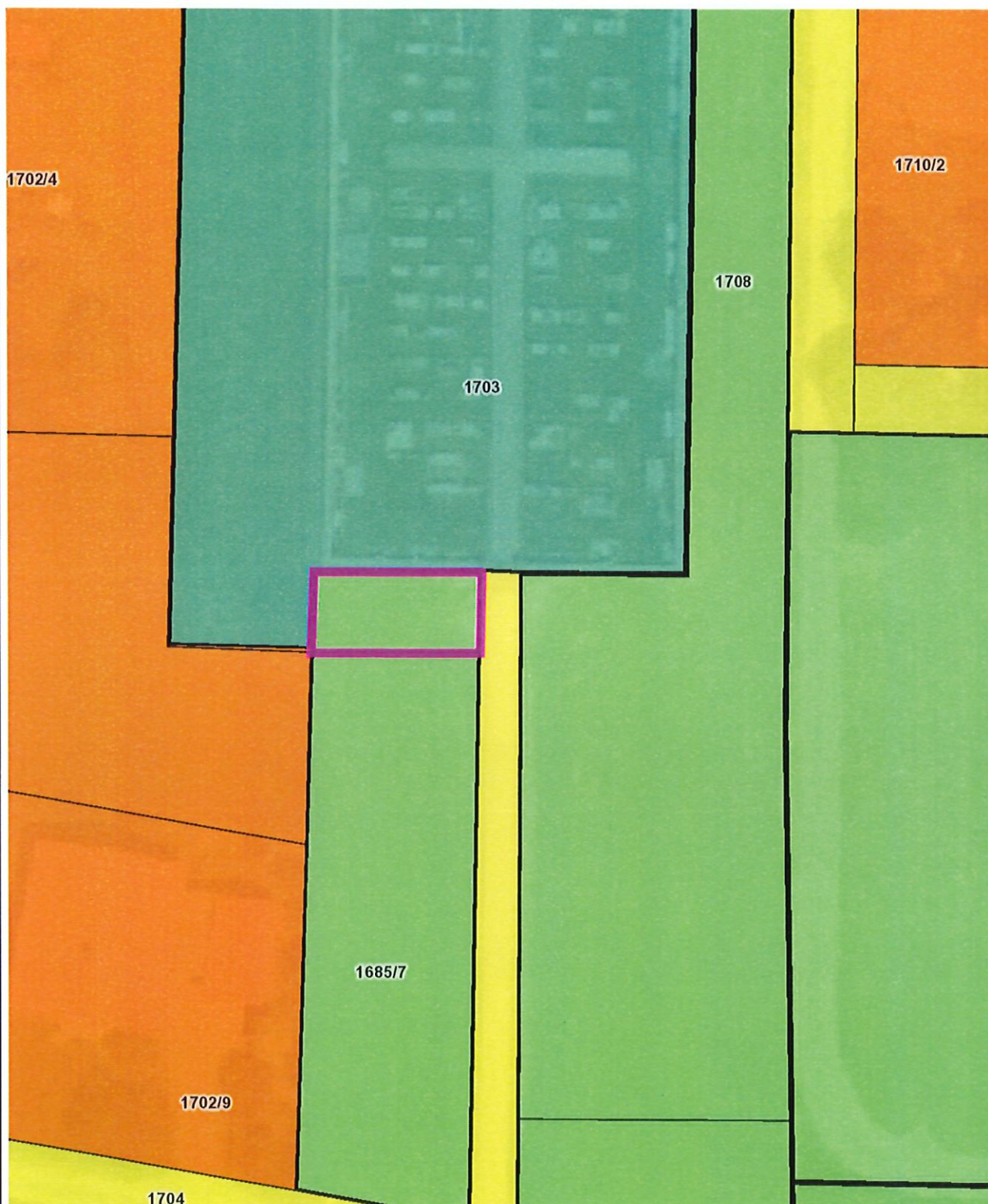
Gemeinde:	Kirchbach	Auflage	
Katastralgemeinde:	75102 Grafendorf	von:	bis:
Grundstücke:	.217		
Fläche [m²]:	ca. 307 m²		
Von Widmung:	Grünland - Für die Land- und Forstwirtschaft bestimmte Fläche, Ödland		
In Widmung:	Bauland - Dorfgebiet	Gemeinderatsbeschluss vom:	



Änderung Flächenwidmungsplan LAND KÄRNTEN

Lageplan KAGIS

Gemeinde:	Kirchbach	Auflage	
Katastralgemeinde:	75103 Kirchbach	von:	bis:
Grundstücke:	1703		
Fläche [m ²]:	ca. 100 m ²		
Von Widmung:	Grünland - Sonderwidmung - Erholungsfläche		
In Widmung:	Grünland - Friedhof	Gemeinderatsbeschluss vom:	



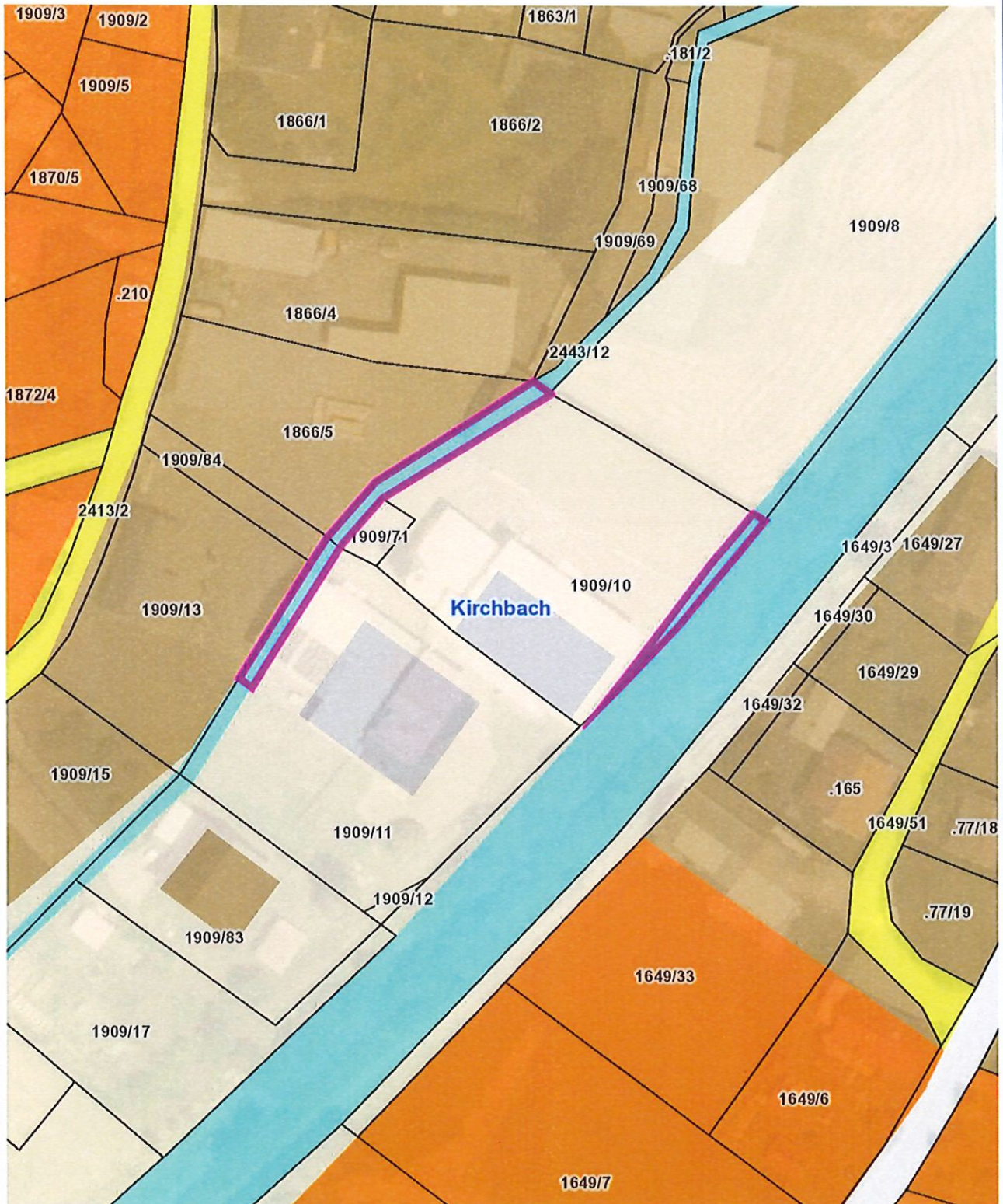
Änderung Flächenwidmungsplan LAND KÄRNTEN

Lageplan KAGIS

Gemeinde: Kirchbach
 Katastralgemeinde: 75103 Kirchbach
 Grundstücke: 1909/10 (135 m² + 70 m²) & 1909/11 (77 m²)
 Fläche [m²]: ca. 282 m²
 Von Widmung: Ersichtlichmachungen - Gewässer, See
 In Widmung: Bauland - Gewerbegebiet

Auflage von: bis:

Gemeinderatsbeschluss vom:



Änderung Flächenwidmungsplan **LAND KÄRNTEN**

Lageplan **KAGIS**

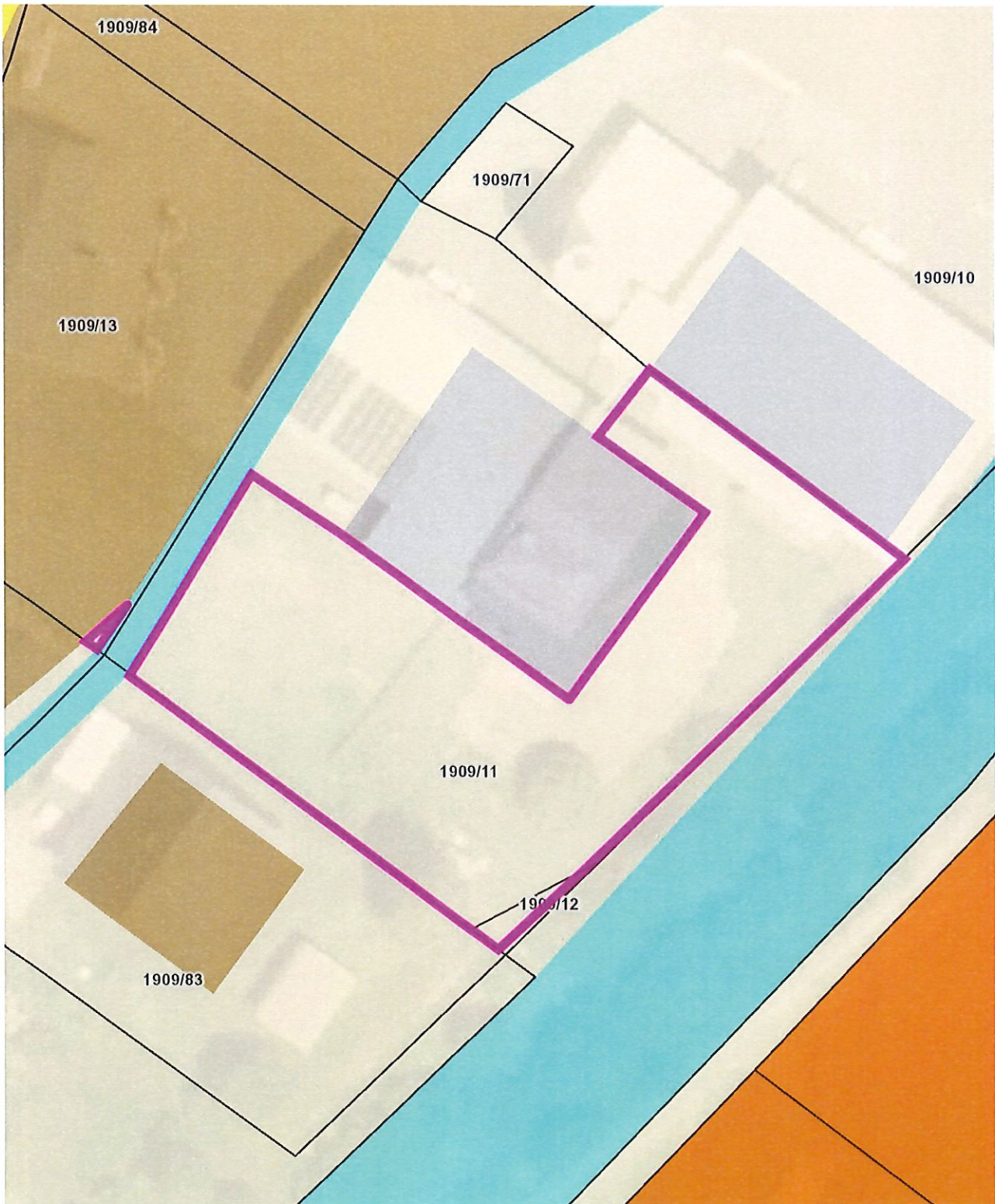
Gemeinde:	Kirchbach	Auflage	
Katastralgemeinde:	75103 Kirchbach	von:	bis:
Grundstücke:	1909/11 (52 m ²) & 1909/13 (14 m ²)		
Fläche [m ²]:	ca. 66 m ²		
Von Widmung:	Ersichtlichmachungen - Gewässer, See		
In Widmung:	Bauland - Dorfgebiet	Gemeinderatsbeschluss vom:	



Änderung Flächenwidmungsplan **LAND KÄRNTEN**

Lageplan **KAGIS**

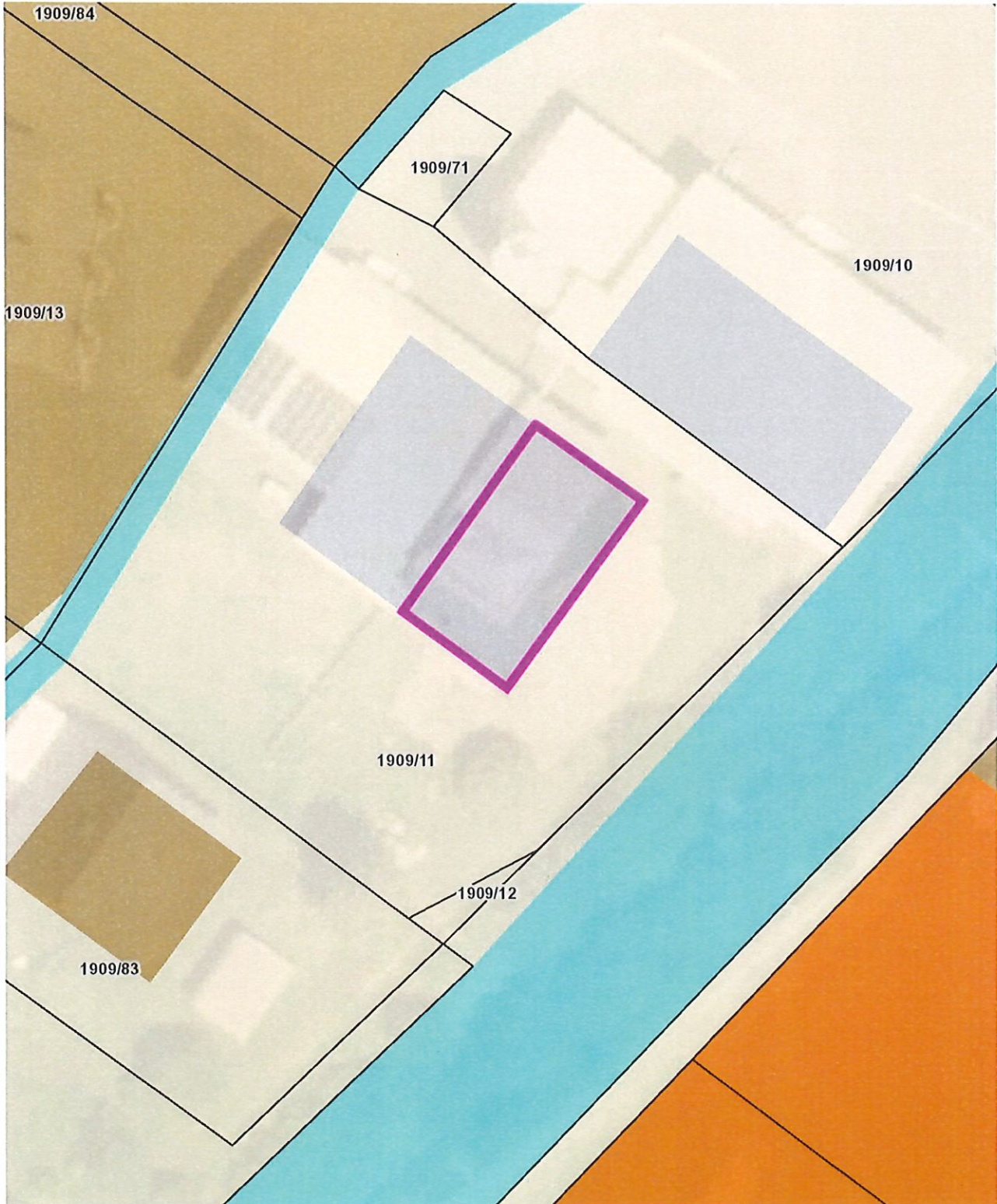
Gemeinde:	Kirchbach	Auflage	
Katastralgemeinde:	75103 Kirchbach	von:	bis:
Grundstücke:	1909/11 (1.275 m ²) & 1909/12 (15 m ²) & 1909/13 (3 m ²)		
Fläche [m ²]:	ca. 1.293 m ²		
Von Widmung:	Grünland - Für die Land- und Forstwirtschaft bestimmte Fläche, Ödland		
In Widmung:	Bauland - Dorfgebiet	Gemeinderatsbeschluss vom:	



Änderung Flächenwidmungsplan **LAND KÄRNTEN**

Lageplan **KAGIS**

Gemeinde:	Kirchbach	Auflage	
Katastralgemeinde:	75103 Kirchbach	von:	bis:
Grundstücke:	1909/11 (220 m ²)		
Fläche [m ²]:	ca. 220 m ²		
Von Widmung:	Bauland - Gewerbegebiet		
In Widmung:	Bauland - Dorfgebiet	Gemeinderatsbeschluss vom:	

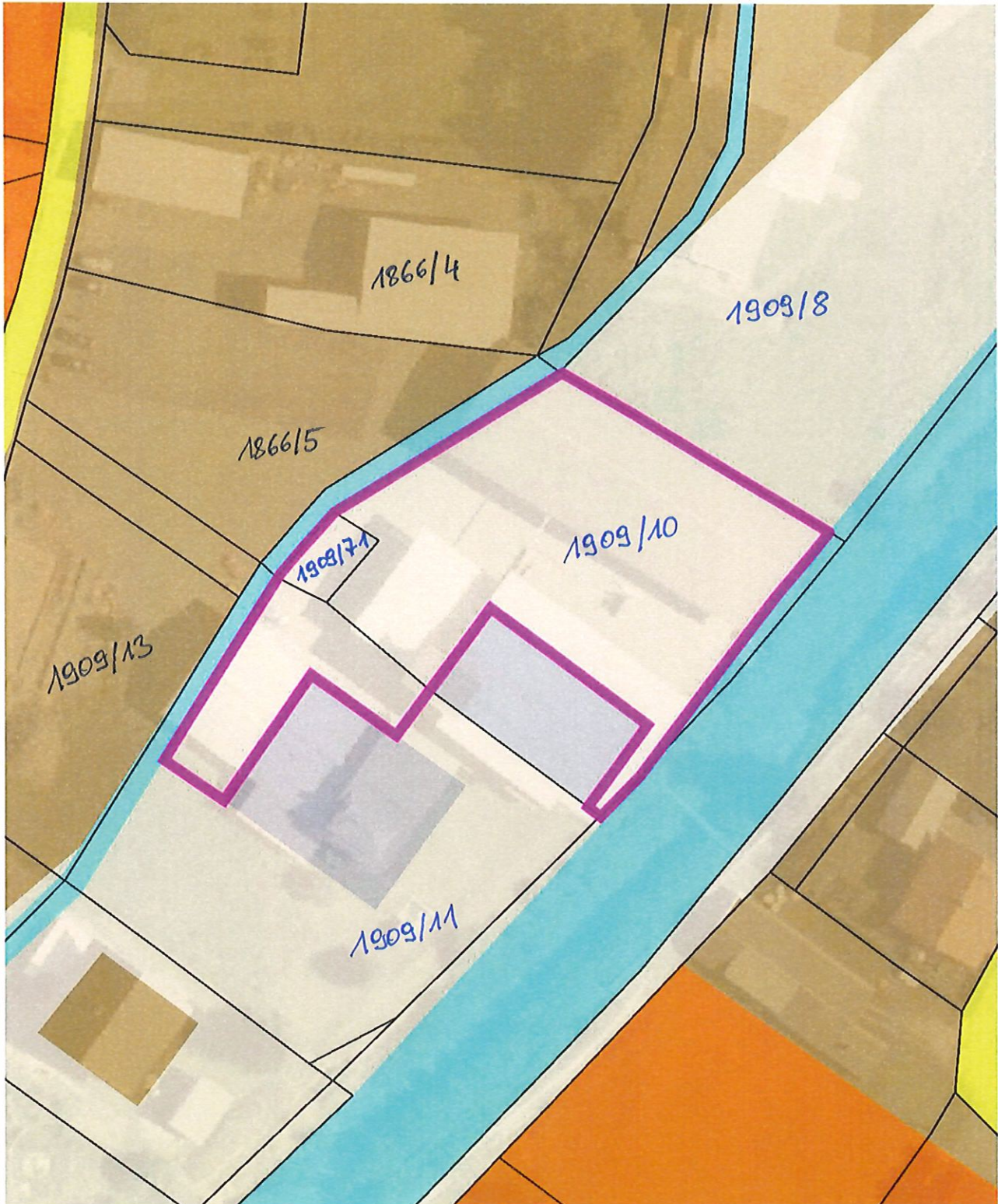


Änderung Flächenwidmungsplan

LAND  KÄRNTEN
KAGIS

Lageplan

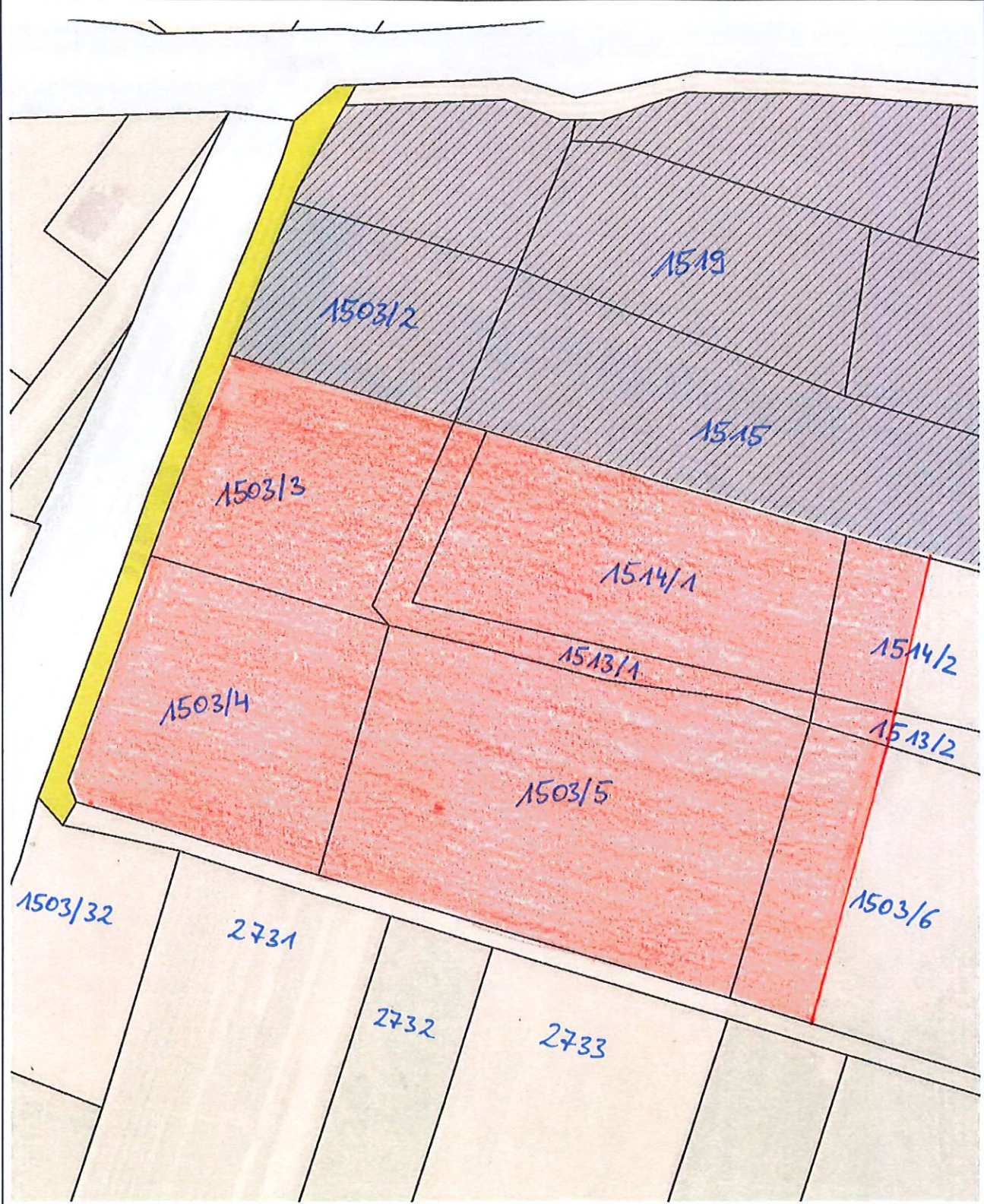
Gemeinde:	Kirchbach	Auflage	
Katastralgemeinde:	75103 Kirchbach	von:	bis:
Grundstücke:	1909/10 (1.665 m ²), 1909/11 (378 m ²), 1909/71 (79 m ²)		
Fläche [m ²]:	ca. 2.122 m ²		
Von Widmung:	Grünland - Für die Land- und Forstwirtschaft bestimmte Fläche, Ödland		
In Widmung:	Bauland - Gewerbegebiet	Gemeinderatsbeschluss vom:	



Änderung Flächenwidmungsplan **LAND KÄRNTEN**

Lageplan **KAGIS**

Gemeinde:	Kirchbach	Auflage	
Katastralgemeinde:	75103 Kirchbach	von:	bis:
Grundstücke:	1503/3, 1503/4, 1503/5, 1503/6, 1513/1, 1513/2, 1514/1, 1514/2		
Fläche [m²]:	10.871 m²		
Von Widmung:	Grünland - Für die Land- und Forstwirtschaft bestimmte Fläche, Ödland		
In Widmung:	Bauland - Gewerbegebiet	Gemeinderatsbeschluss vom:	

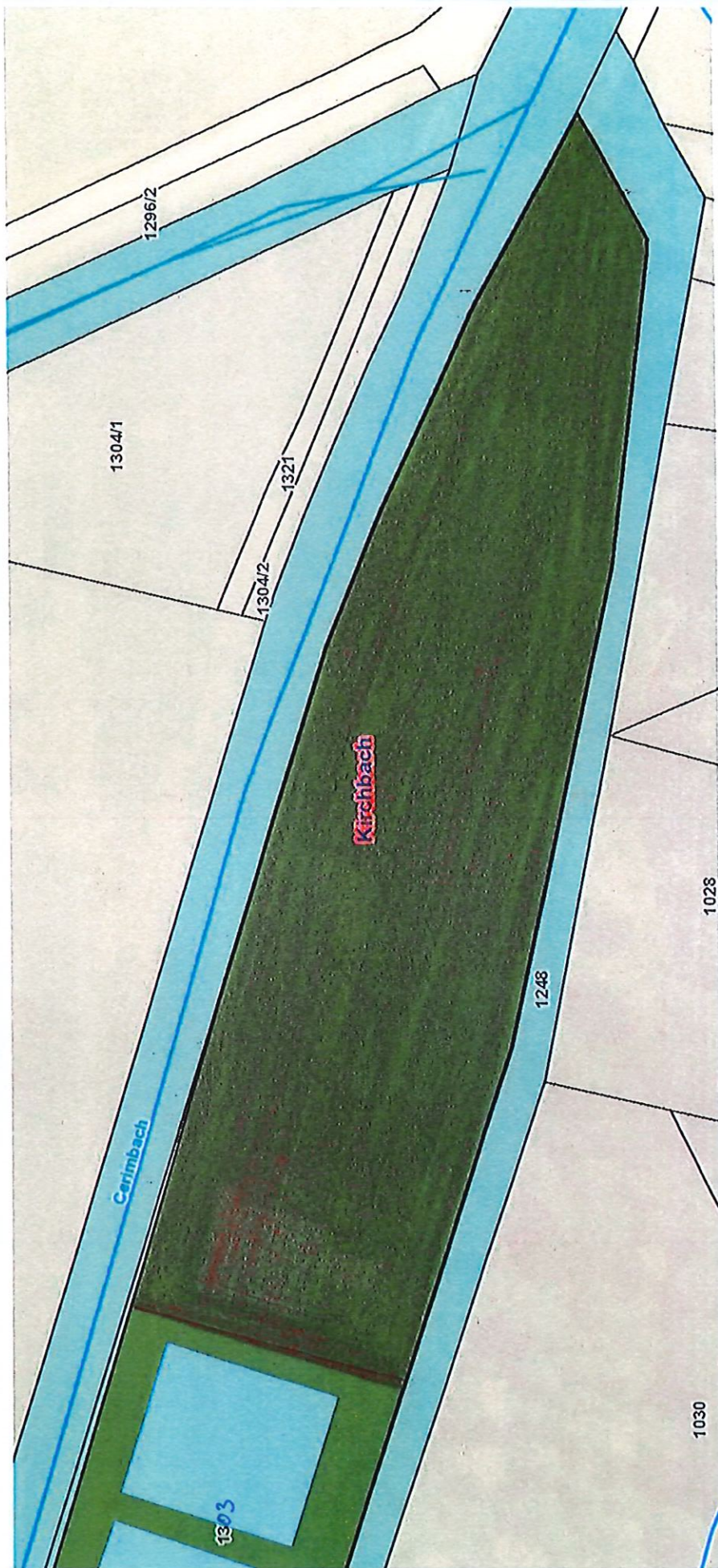


Änderung Flächenwidmungsplan Lageplan

LAND  KÄRNTEN
KAGIS

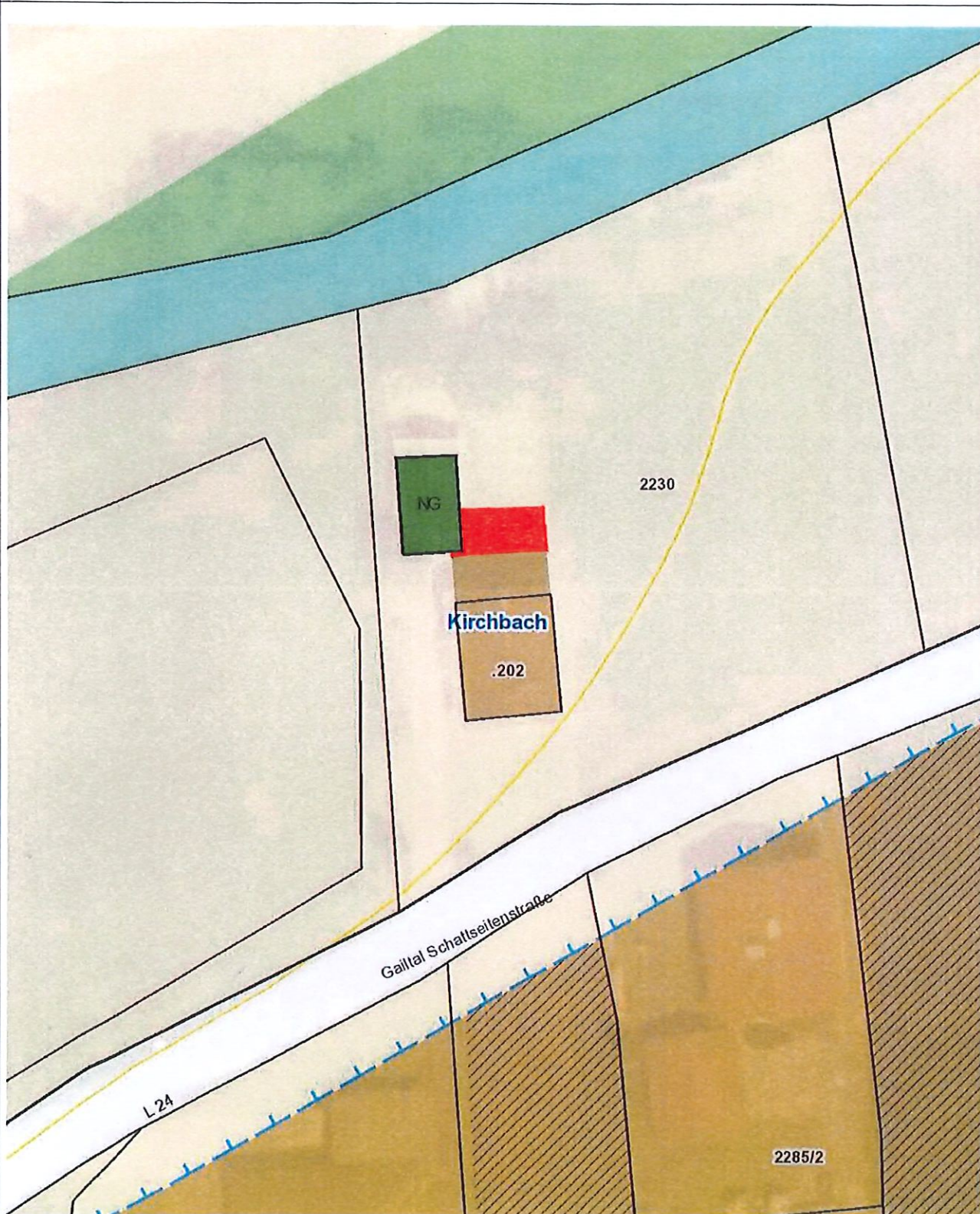
Gemeinde: Kirchbach
 Katastralgemeinde: 75020 Waidegg
 Grundstücke: 1303
 Fläche [m²]: 4.550 m²
 Von Widmung: Grünland - Fischzuchtanlage
 In Widmung: Grünland - Für die Land- und Forstwirtschaft bestimmte Fläche, Ödland

Auflage von: bis:
 Gemeinderatsbeschluss vom:



Änderung Flächenwidmungsplan **LAND** **KÄRNTEN** Lageplan **KAGIS**

Gemeinde:	Kirchbach	Auflage	
Katastralgemeinde:	KG Reisach	von:	bis:
Grundstücke:	2230		
Fläche [m²]:	30		
Von Widmung:	Grünland- für die Land- und Forstwirtschaft gewidmete Fläche, Ödland		
In Widmung:	Grünland - Terrasse	Gemeinderatsbeschluss vom:	



Änderung Flächenwidmungsplan LAND KÄRNTEN

Lageplan KAGIS

Gemeinde:	Kirchbach	Auflage	
Katastralgemeinde:	KG Reisach	von:	bis:
Grundstücke:	2230		
Fläche [m ²]:	30		
Von Widmung:	Grünland- für die Land- und Forstwirtschaft gewidmete Fläche, Ödland		
In Widmung:	Grünland - Carport	Gemeinderatsbeschluss vom:	

