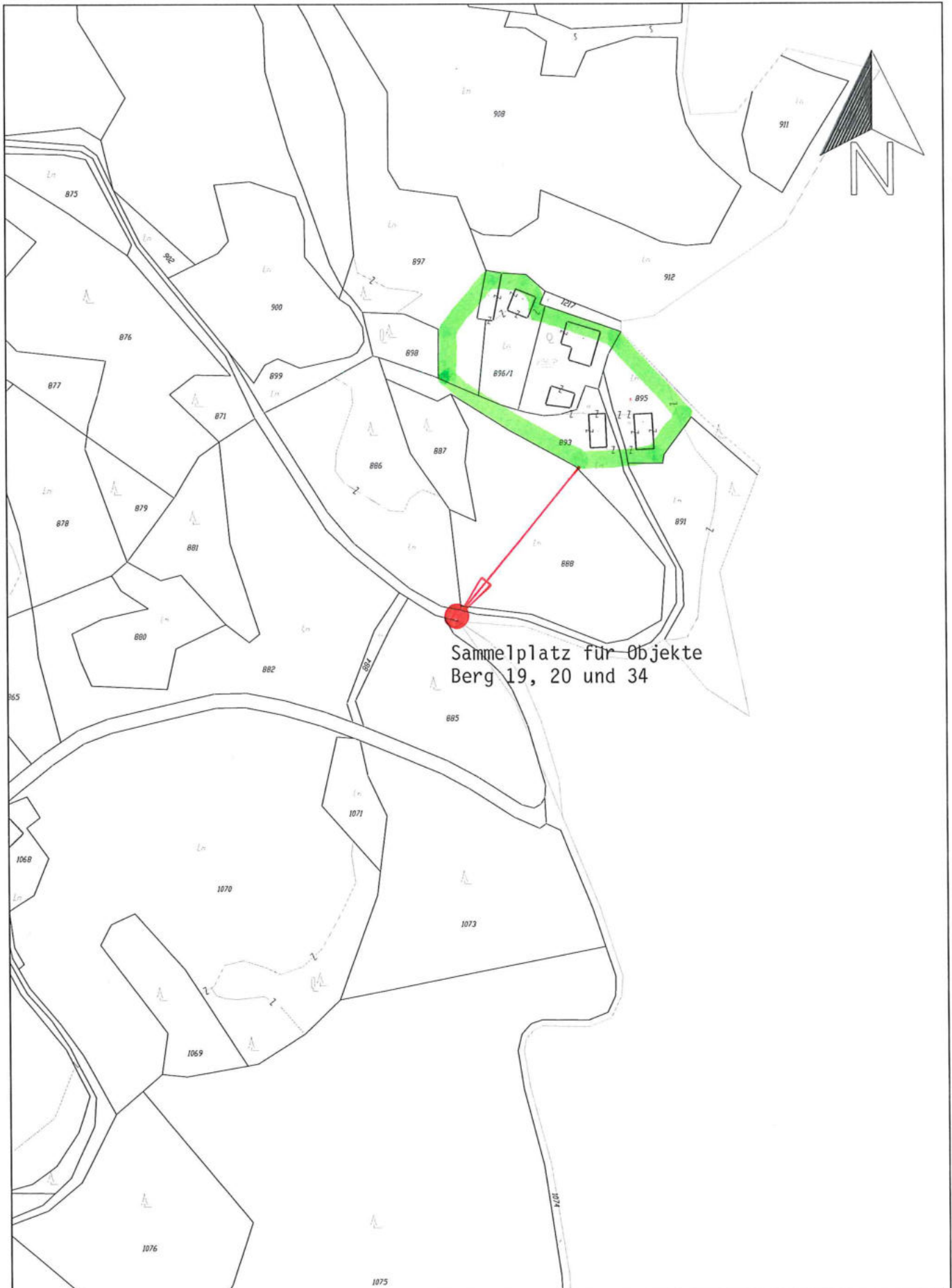


Sammelplatz für Objekte
Berg 6 und 7

	<p>Marktgemeinde Ebenthal i.K. 9065 Ebenthal i.K., Miegerer Str.30 Telefon: 0468/31315 - Fax: DW 17</p>	<p>Katastralgemeinde: Mappenblatt: Maßstab: Datenquelle - BEV: Datum:</p>	<p>Mieger 5417-69/1 1: 2000 Oktober 2013 2016-05-30</p>
--	---	---	---

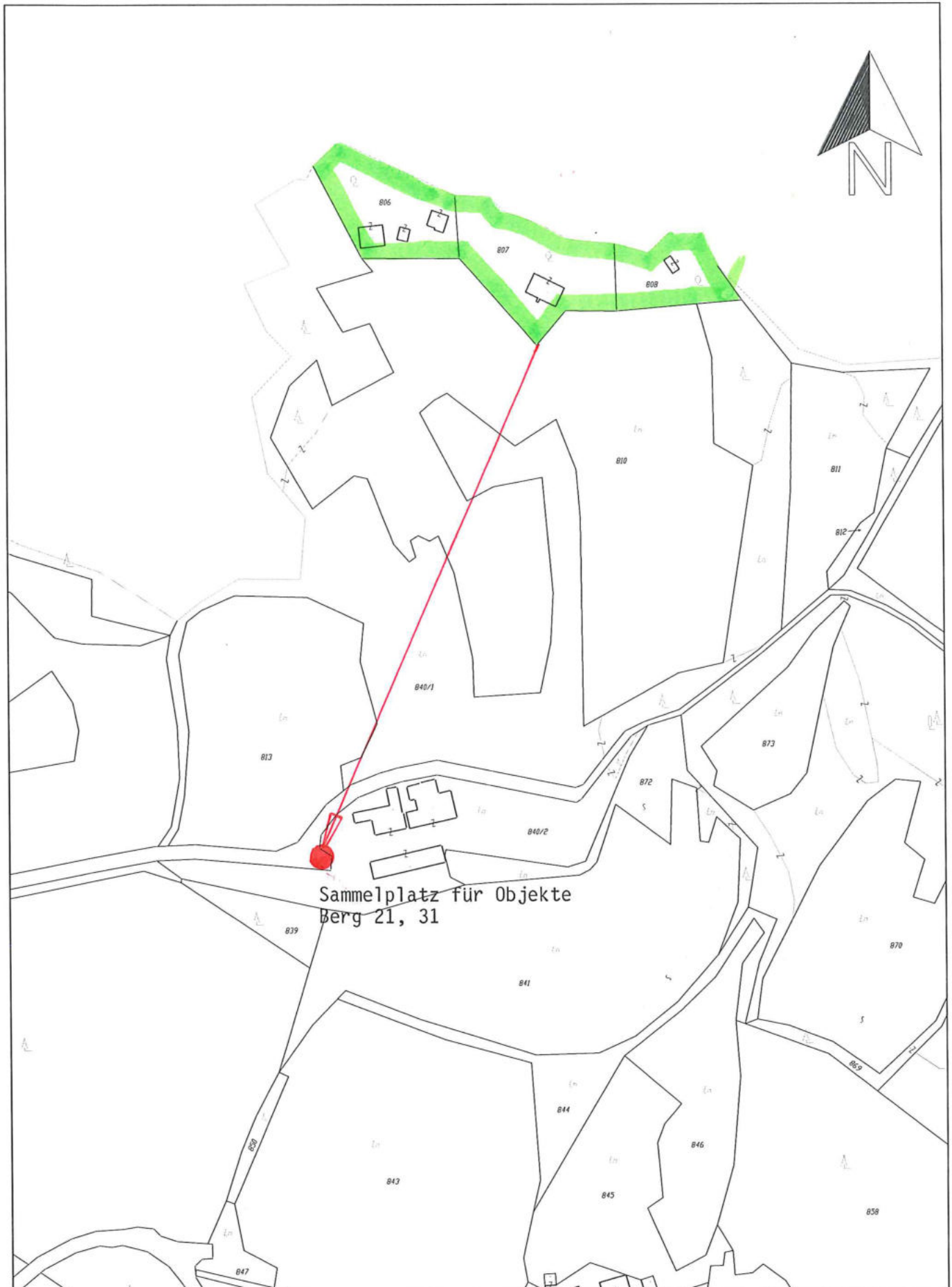


Sammelplatz für Objekte
Berg 19, 20 und 34

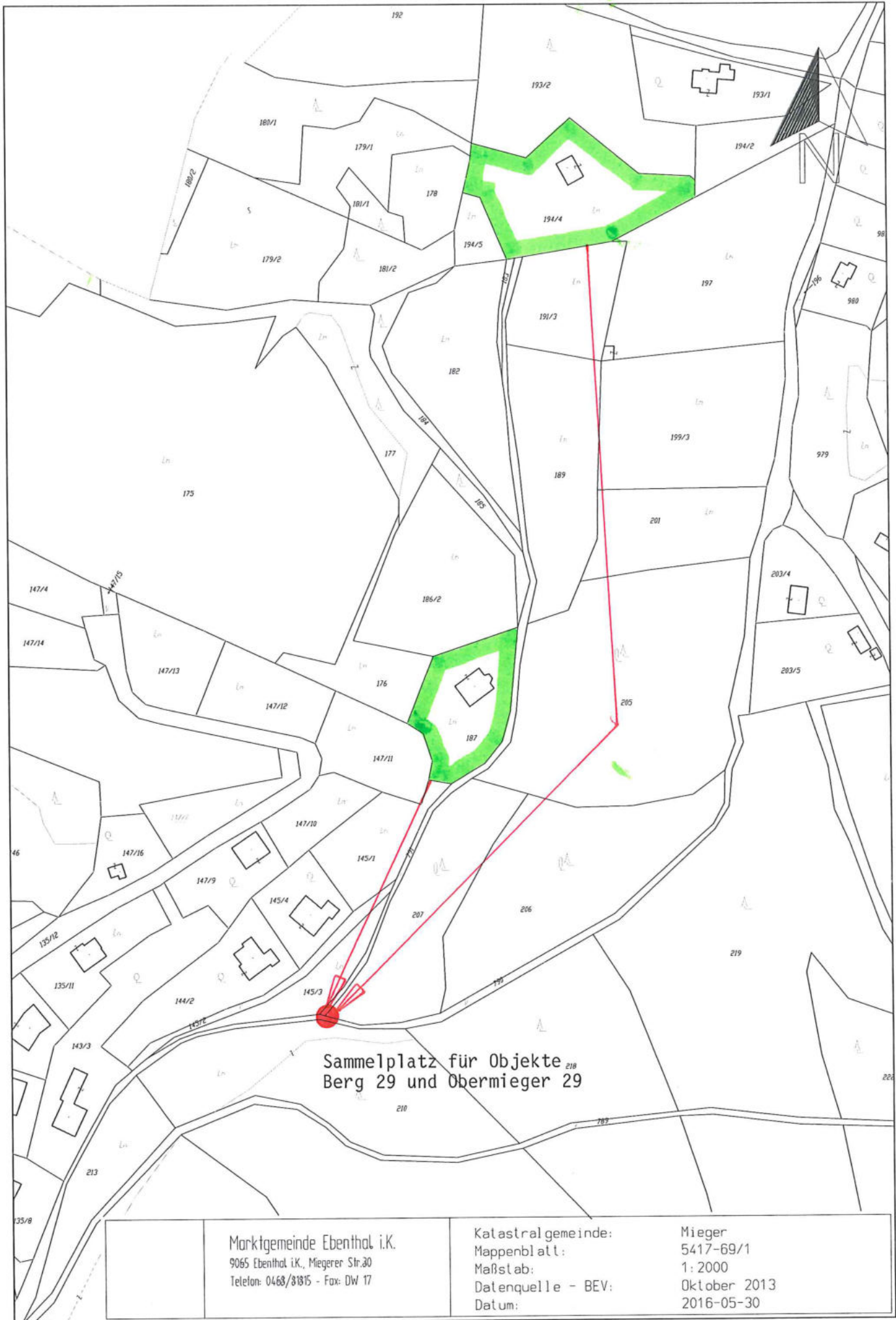
1077

Marktgemeinde Ebenthal i.K.
9065 Ebenthal i.K., Miegerer Str.30
Telefon: 0468/31815 - Fax: DW 17

Katastralgemeinde:	Mieger
Mappenblatt:	5417-69/1
Maßstab:	1: 2000
Datenquelle - BEV:	Oktober 2013
Datum:	2016-05-30

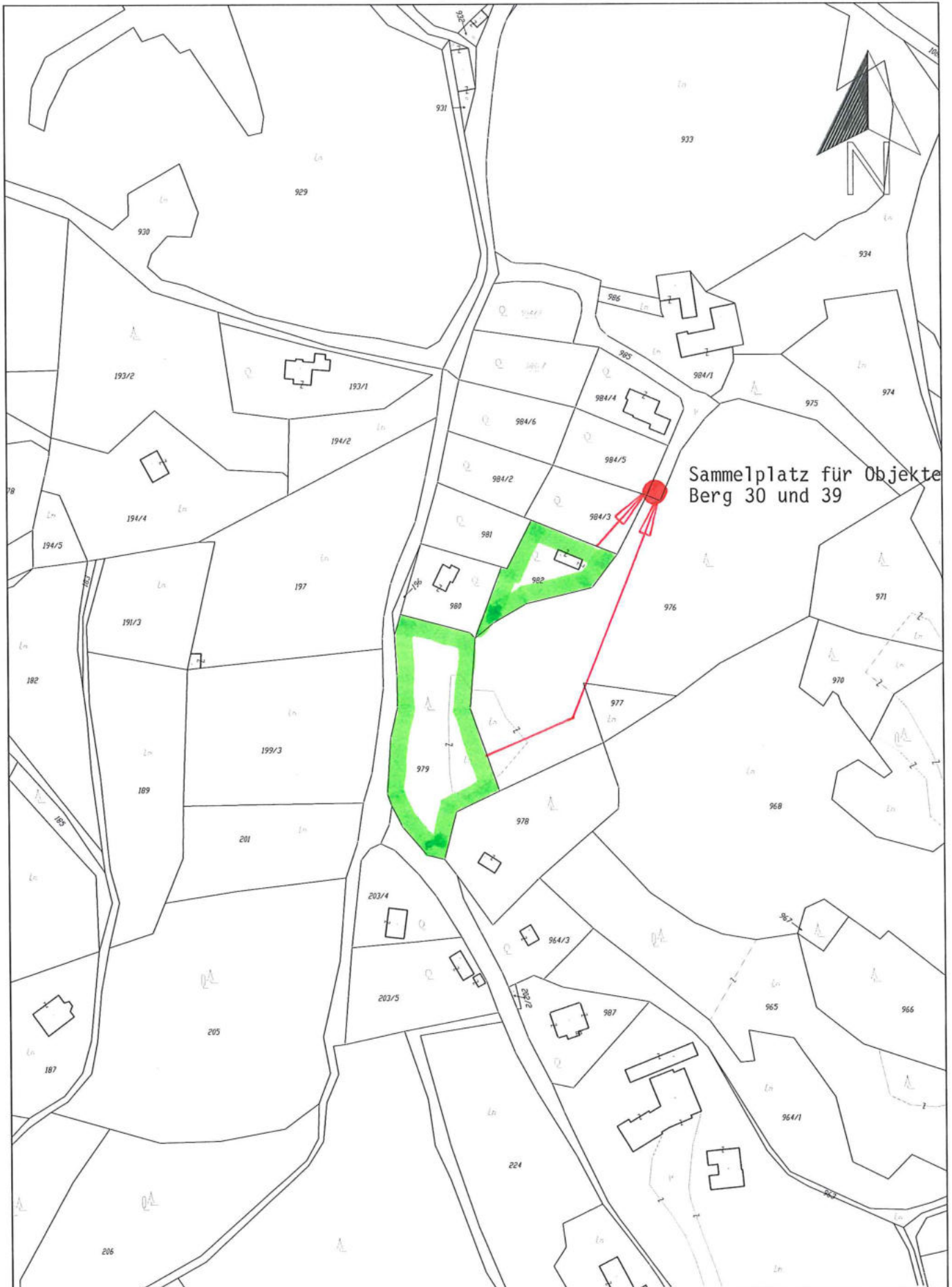


<p>Marktgemeinde Ebenthal i.K. 9065 Ebenthal i.K., Miegerer Str.30 Telefon: 0468/81815 - Fax: DW 17</p>	<p>Katastralgemeinde: Mieger Mappenblatt: 5417-69/1 Maßstab: 1: 2000 Datenquelle - BEV: Oktober 2013 Datum: 2016-05-30</p>
---	--



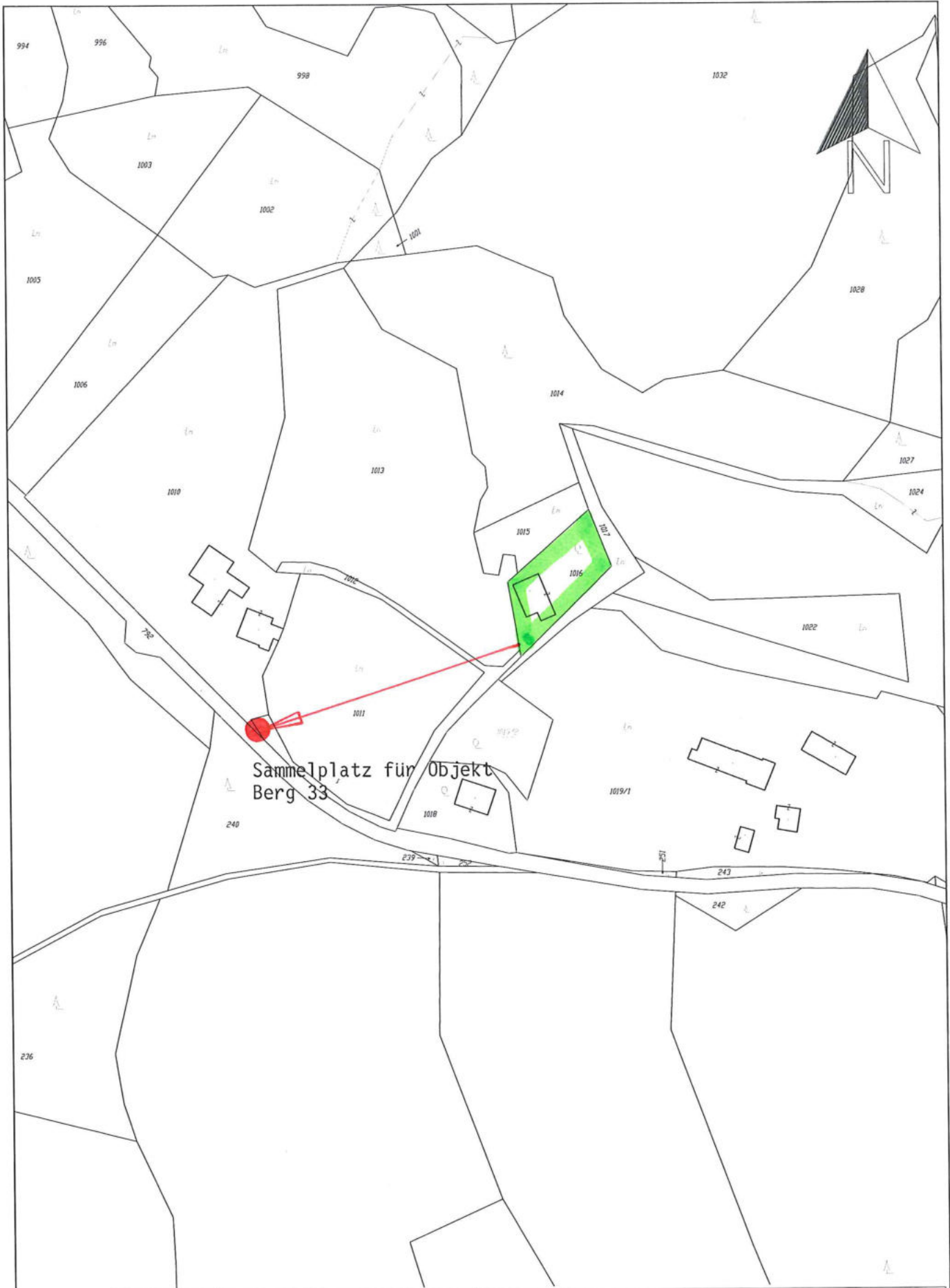
Sammelplatz für Objekte
Berg 29 und Obermieger 29

<p>Marktgemeinde Ebenthal i.K. 9065 Ebenthal i.K., Miegerer Str.30 Telefon: 0468/31815 - Fax: DW 17</p>	<table border="1"><tr><td data-bbox="845 2049 1165 2217"><p>Katastralgemeinde: Mappenblatt: Maßstab: Datenquelle - BEV: Datum:</p></td><td data-bbox="1165 2049 1524 2217"><p>Mieger 5417-69/1 1: 2000 Oktober 2013 2016-05-30</p></td></tr></table>	<p>Katastralgemeinde: Mappenblatt: Maßstab: Datenquelle - BEV: Datum:</p>	<p>Mieger 5417-69/1 1: 2000 Oktober 2013 2016-05-30</p>
<p>Katastralgemeinde: Mappenblatt: Maßstab: Datenquelle - BEV: Datum:</p>	<p>Mieger 5417-69/1 1: 2000 Oktober 2013 2016-05-30</p>		

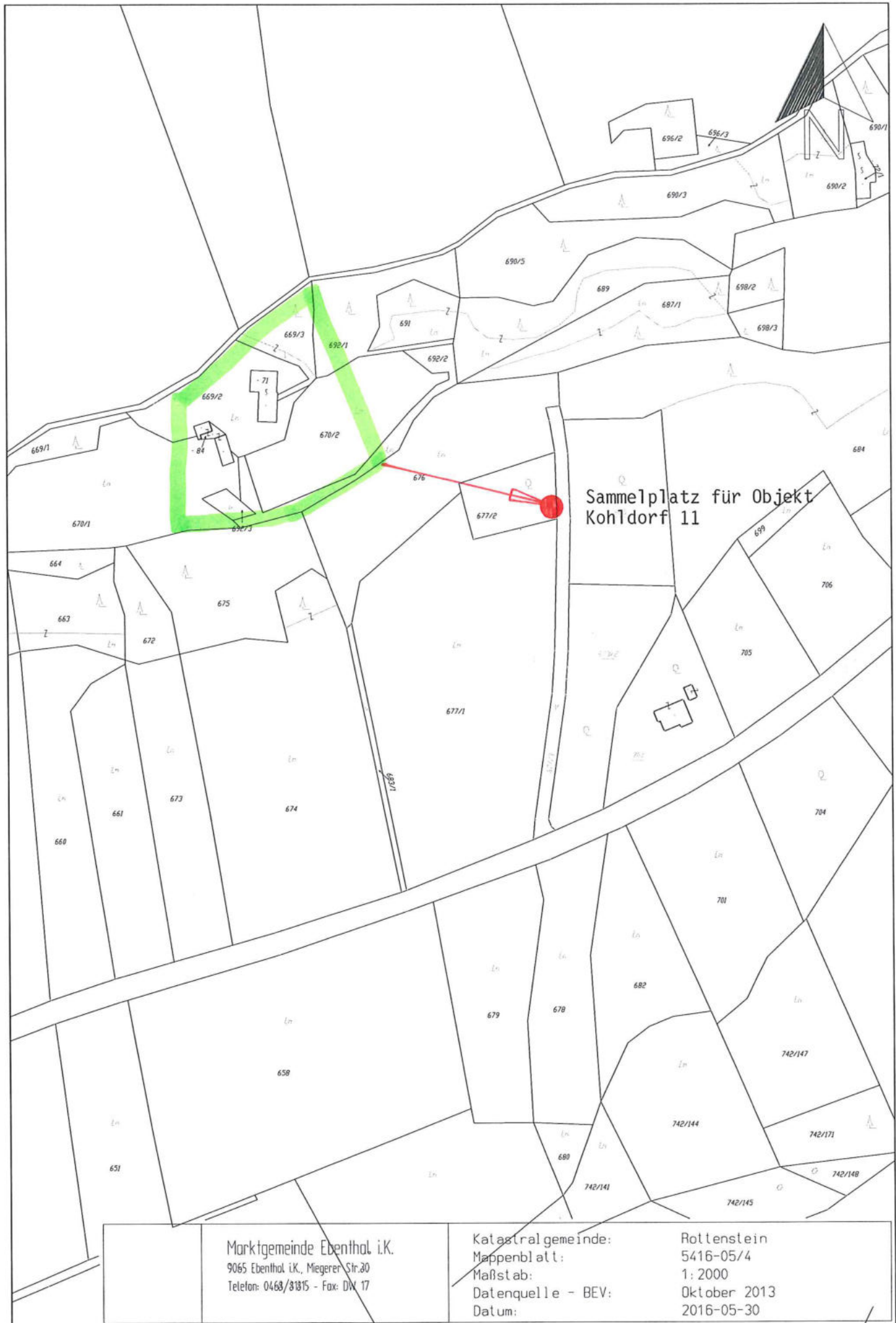


Sammelplatz für Objekte
Berg 30 und 39

<p>Marktgemeinde Ebenthal i.K. 9065 Ebenthal i.K., Miegerer Str.30 Telefon: 0468/31815 - Fax: DW 17</p>	<p>Katastralgemeinde: Mappenblatt: Maßstab: Datenquelle - BEV: Datum:</p>	<p>Mieger 5417-69/1 1:2000 Oktober 2013 2016-05-30</p>
---	---	--



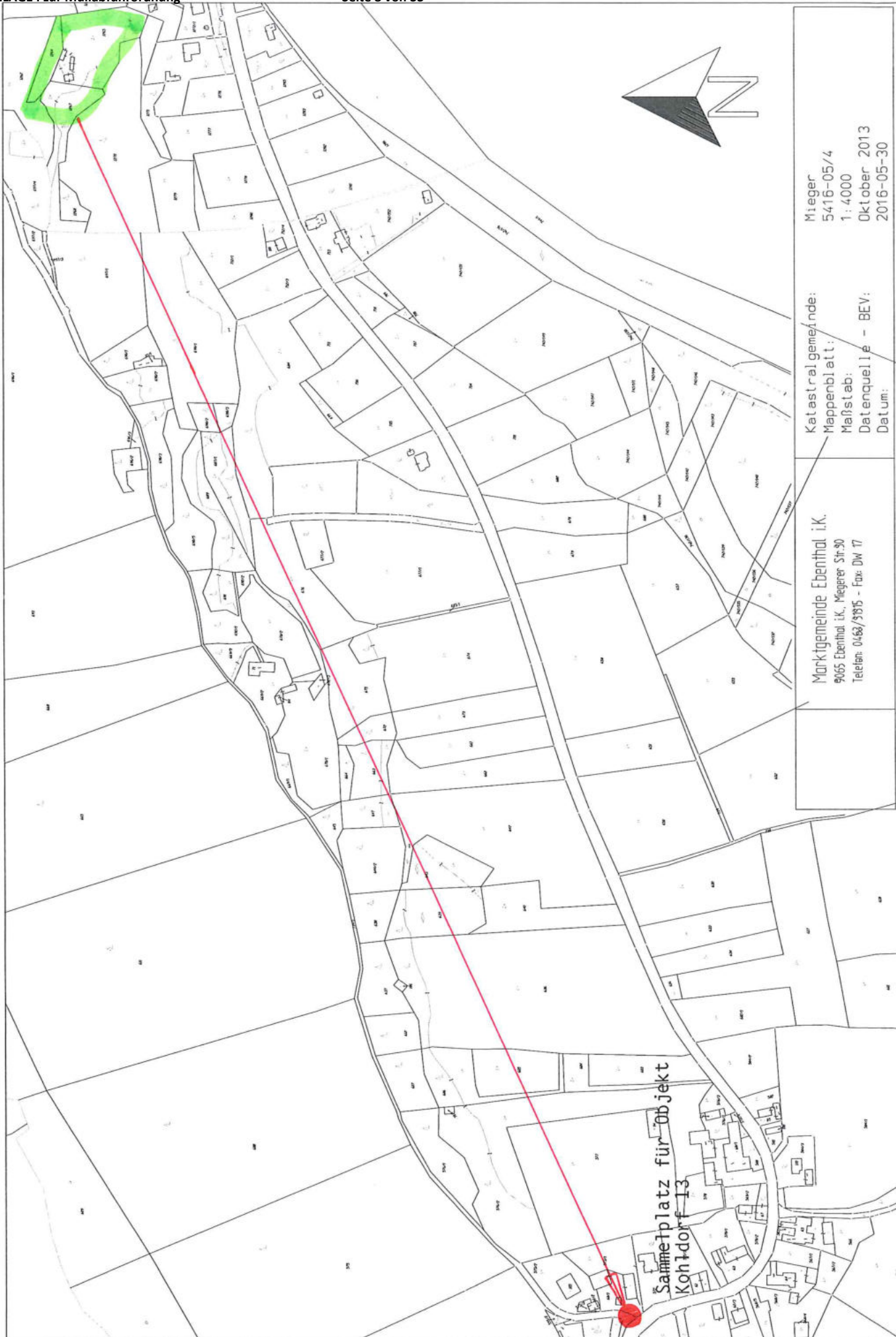
	<p>Marktgemeinde Ebenthal i.K. 9065 Ebenthal i.K., Miegerer Str.30 Telefon: 0468/31815 - Fax: DW 17</p>	<p>Katastralgemeinde: Mappenblatt: Maßstab: Datenquelle - BEV: Datum:</p>	<p>Mieger 5417-69/1 1:2000 Oktober 2013 2016-05-30</p>
--	---	---	--

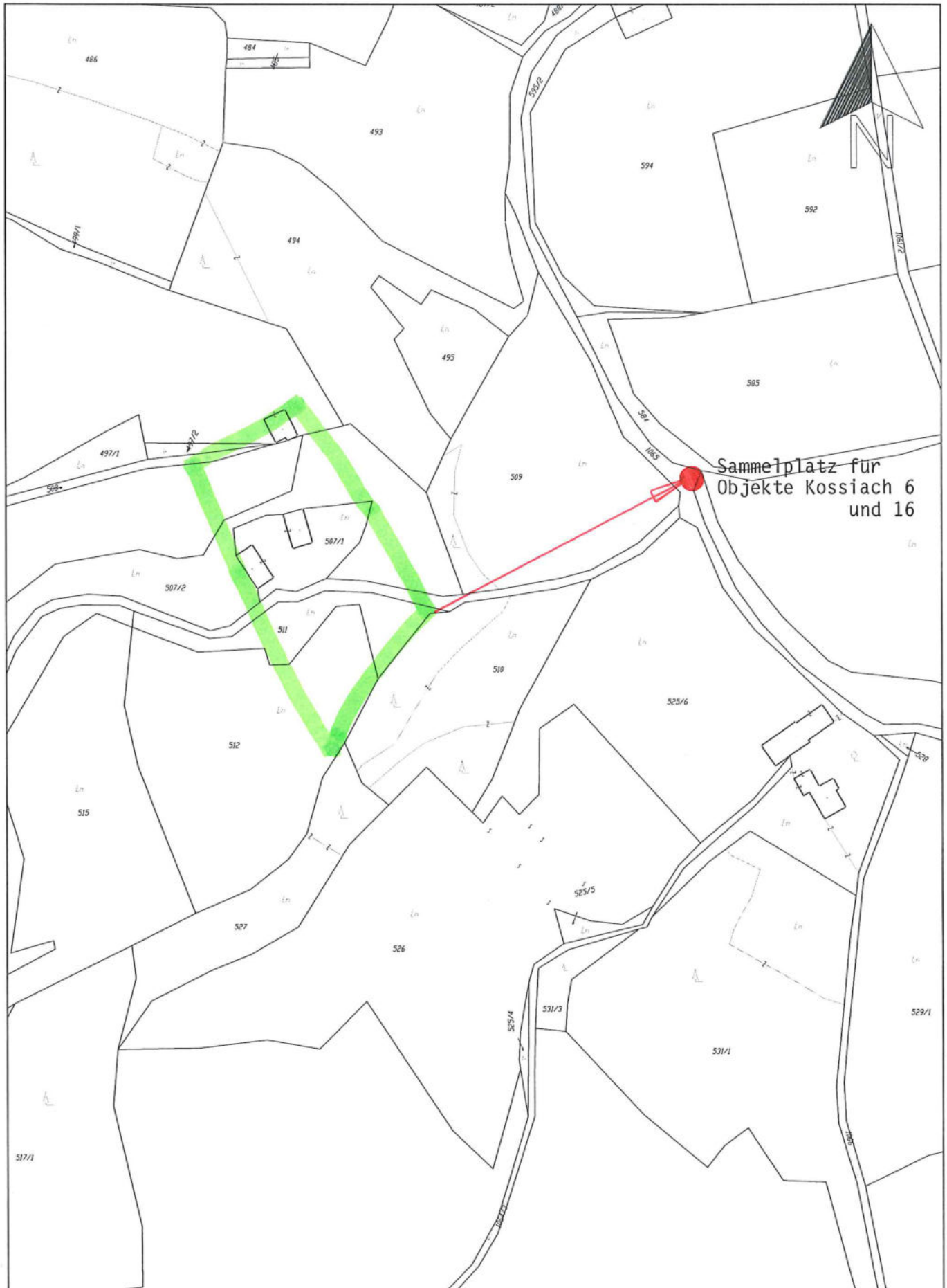


Marktgemeinde Ebenthal i.K.
9065 Ebenthal i.K., Miegerer Str.20
Telefon: 0468/81815 - Fax: DW 17

Katastralgemeinde:
Mappenblatt:
Maßstab:
Datenquelle - BEV:
Datum:

Rottenstein
5416-05/4
1: 2000
Oktober 2013
2016-05-30





Marktgemeinde Ebenthal i.K.
9065 Ebenthal i.K., Miegerer Str.30
Telefon: 0468/31815 - Fax: DW 17

Katastralgemeinde:
Mappenblatt:
Maßstab:
Datenquelle - BEV:
Datum:

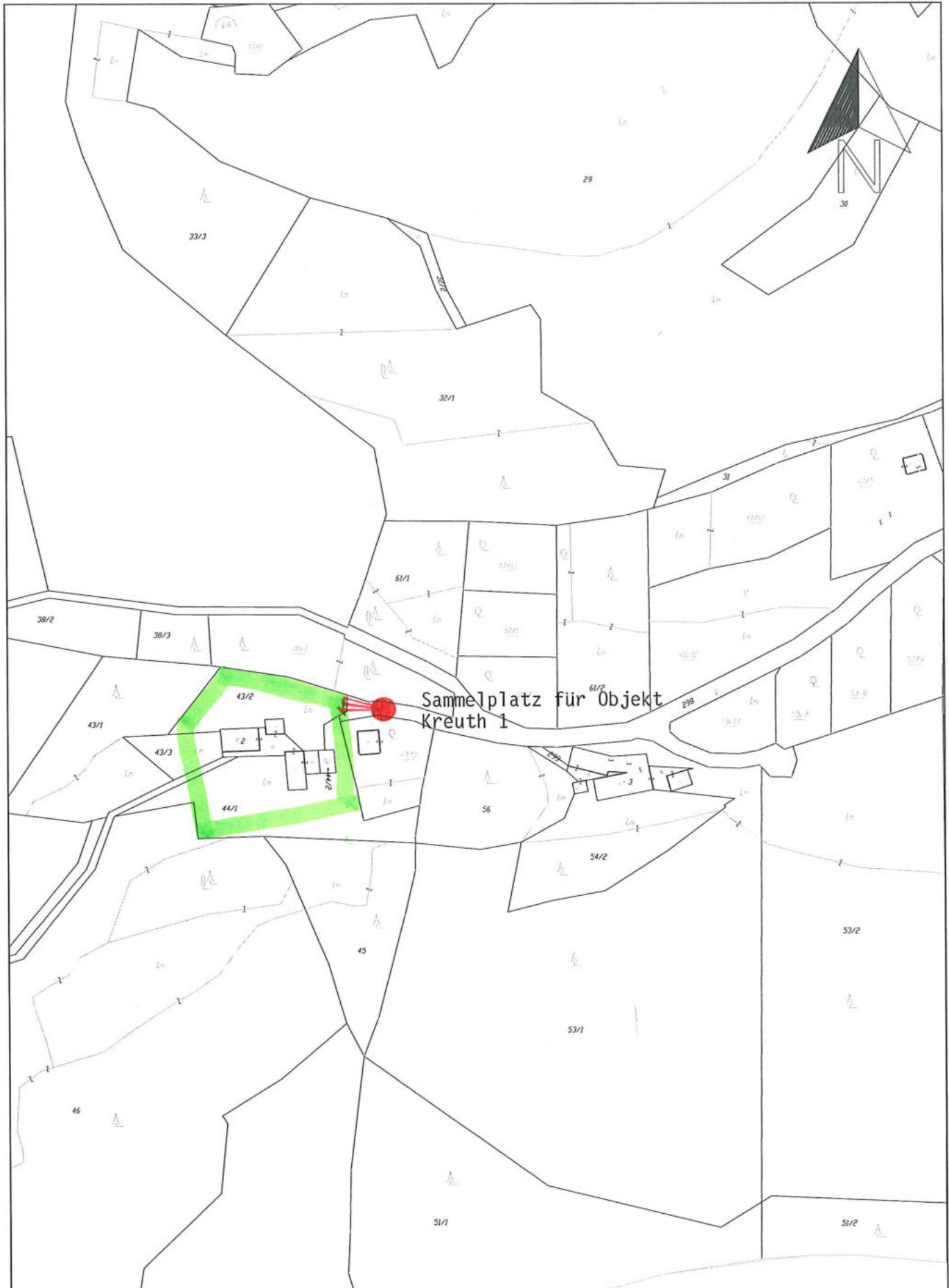
Hinterradsberg
5416-09/1
1:2000
Oktober 2013
2016-05-30



Marktgemeinde Ebenthal i.K.
 9065 Ebenthal i.K., Miegerer Str.30
 Telefon: 0468/31815 - Fax: DW 17

Katastralgemeinde:
 Mappenblatt:
 Maßstab:
 Datenquelle - BEV:
 Datum:

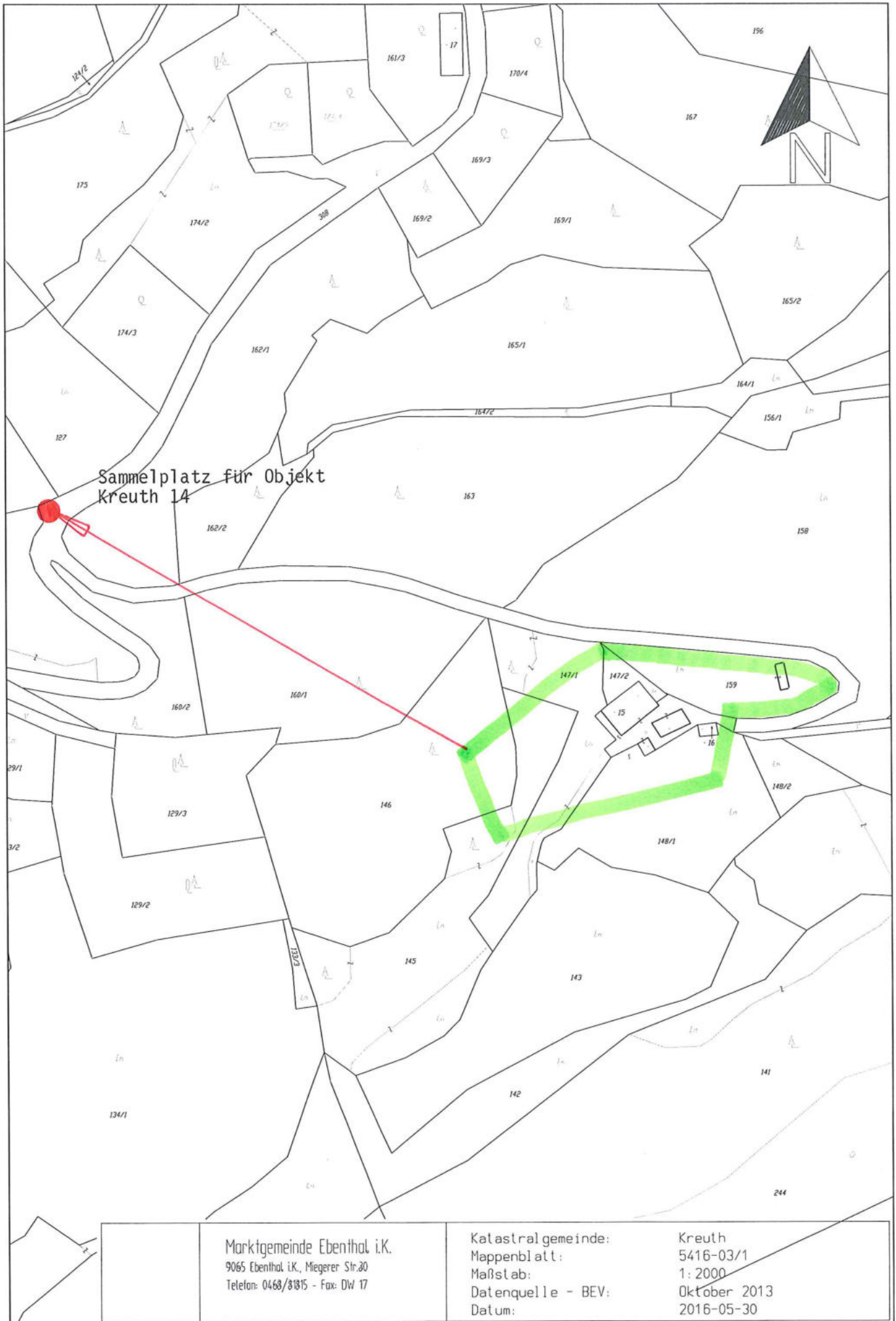
Hinerradsberg
 5416-09/1
 1:2000
 Oktober 2013
 2016-05-30



Marktgemeinde Ebenthal i.K.
9065 Ebenthal i.K., Miegerer Str.30
Telefon: 0468/31315 - Fax: DW 17

Katastralgemeinde:
Mappenblatt:
Maßstab:
Datenquelle - BEV:
Datum:

Kreuth
5416-03/1
1: 2000
Oktober 2013
2016-05-30



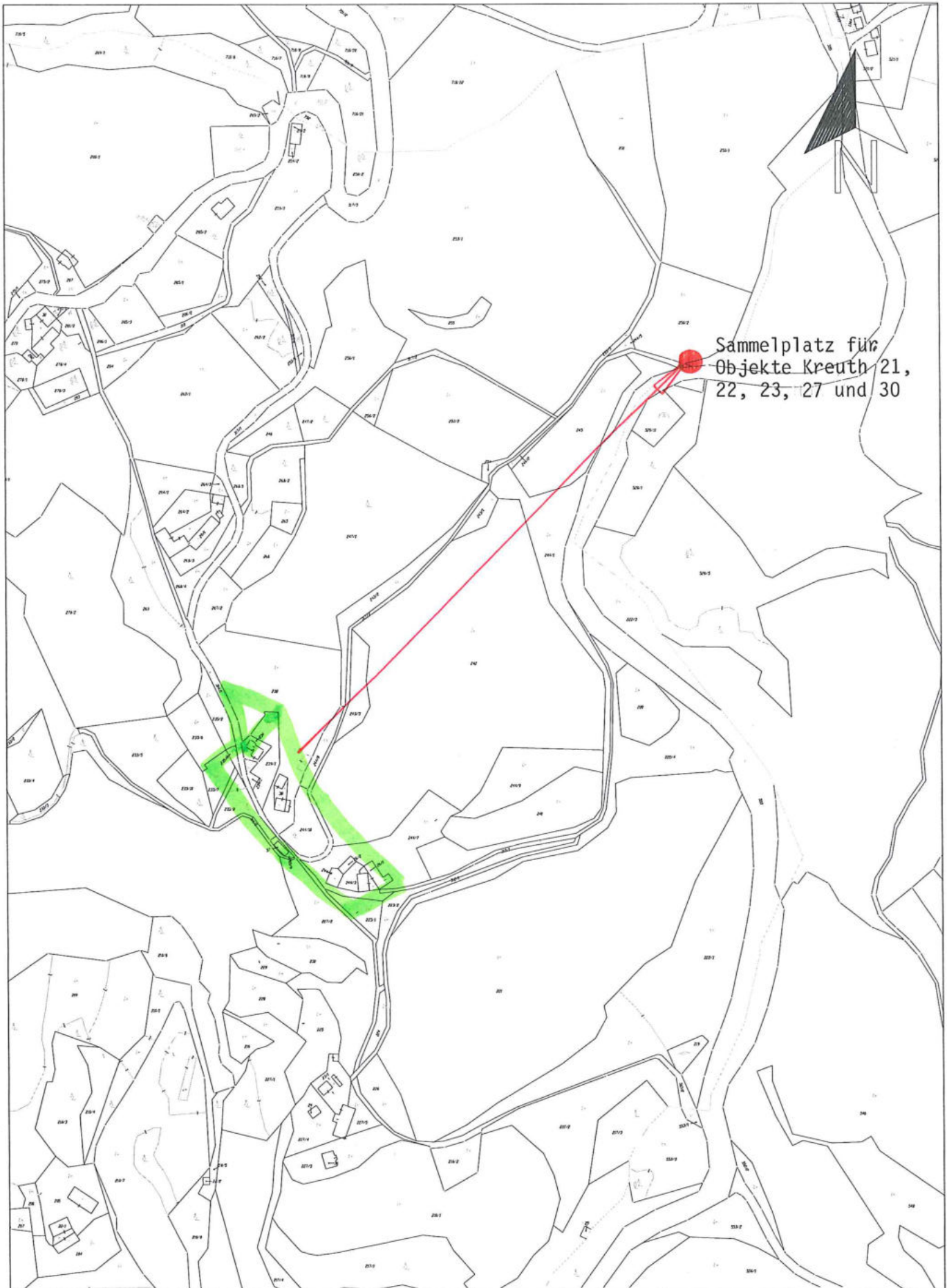
	<p>Marktgemeinde Ebenthal i.K. 9065 Ebenthal i.K., Miegerer Str.30 Telefon: 0468/81315 - Fax: DW 17</p>	<p>Katastralgemeinde: Mappenblatt: Maßstab: Datenquelle - BEV: Datum:</p>	<p>Kreuth 5416-03/1 1: 2000 Oktober 2013 2016-05-30</p>
--	---	---	---



Sammelplatz für Objekte
Kreuth 20, 31

Marktgemeinde Ebenthal i.K.
9065 Ebenthal i.K., Megerer Str.30
Telefon: 0468/31815 - Fax: DW 17

Katastralgemeinde: Kreuth
Mappenblatt: 5416-03/1
Maßstab: 1:2000
Datenquelle - BEV: Oktober 2013
Datum: 2016-05-30

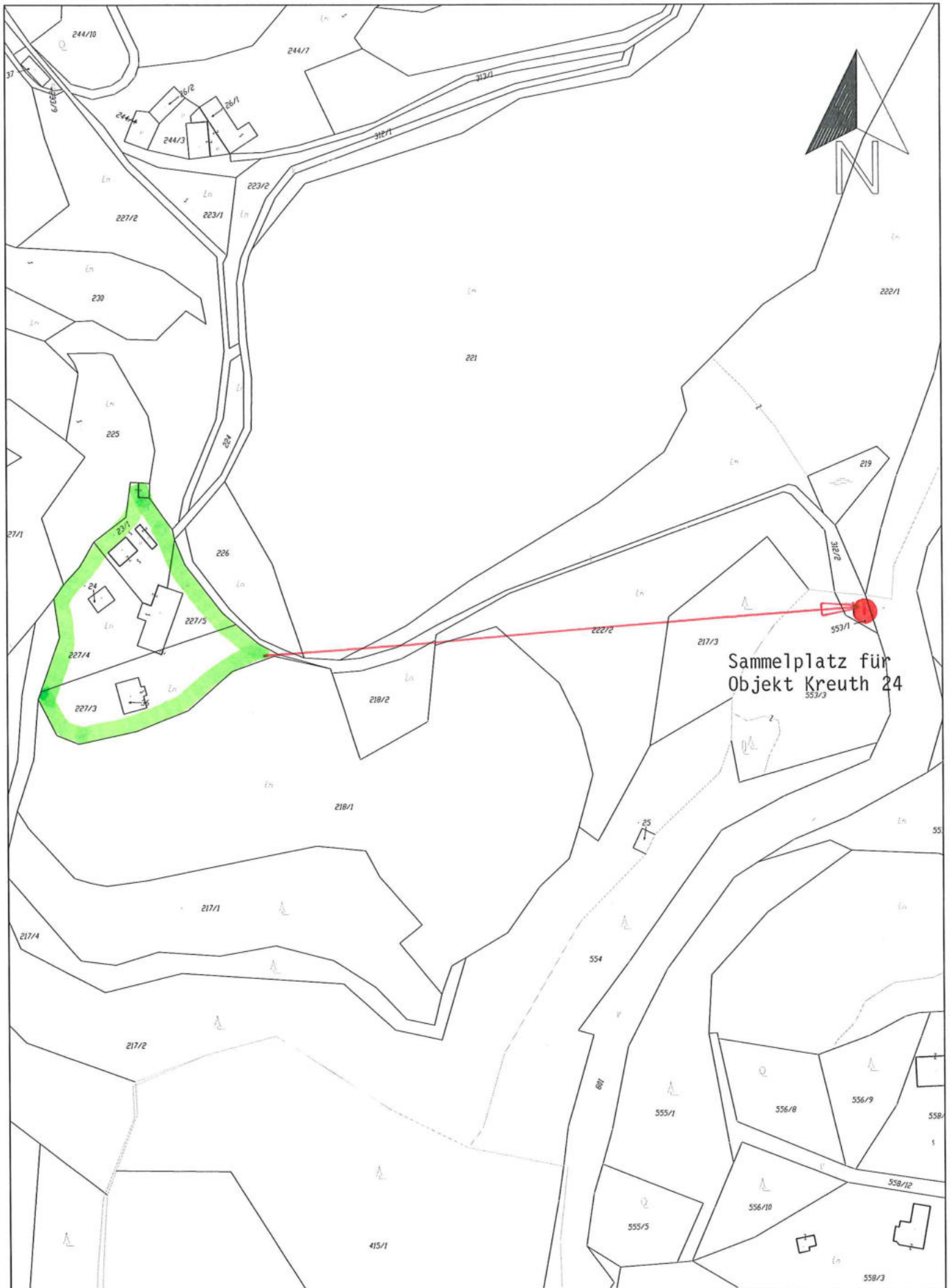


Sammelplatz für
Objekte Kreuth 21,
22, 23, 27 und 30

Marktgemeinde Ebenthal i.K.
9065 Ebenthal i.K., Miegerer Str.30
Telefon: 0468/81315 - Fax: DW 17

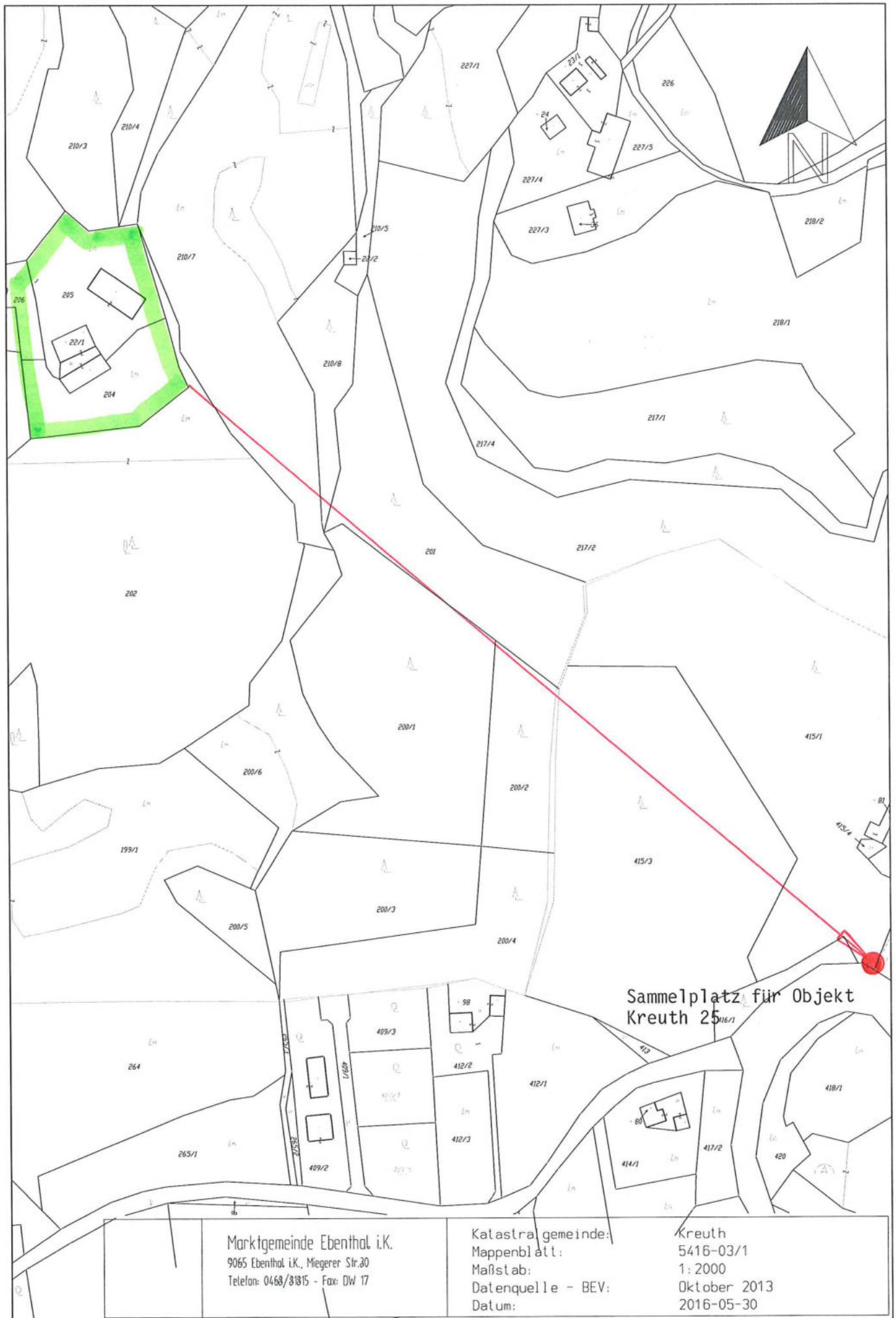
Katastralgemeinde:
Mappenblatt:
Maßstab:
Datenquelle - BEV:
Datum:

Kreuth
5416-03/1
1:4000
Oktober 2013
2016-05-30



Marktgemeinde Ebenthal i.K.
 9065 Ebenthal i.K., Miegerer Str.30
 Telefon: 0468/31815 - Fax: DW 17

Katastralgemeinde: Kreuth
 Mappenblatt: 5416-03/1
 Maßstab: 1:2000
 Datenquelle - BEV: Oktober 2013
 Datum: 2016-05-30



Sammelplatz für Objekt
Kreuth 25

Marktgemeinde Ebenthal i.K.
9065 Ebenthal i.K., Miegerer Str.30
Telefon: 0468/31315 - Fax: DW 17

Katastra gemeinde:
Mappenblatt:
Maßstab:
Datenquelle - BEV:
Datum:

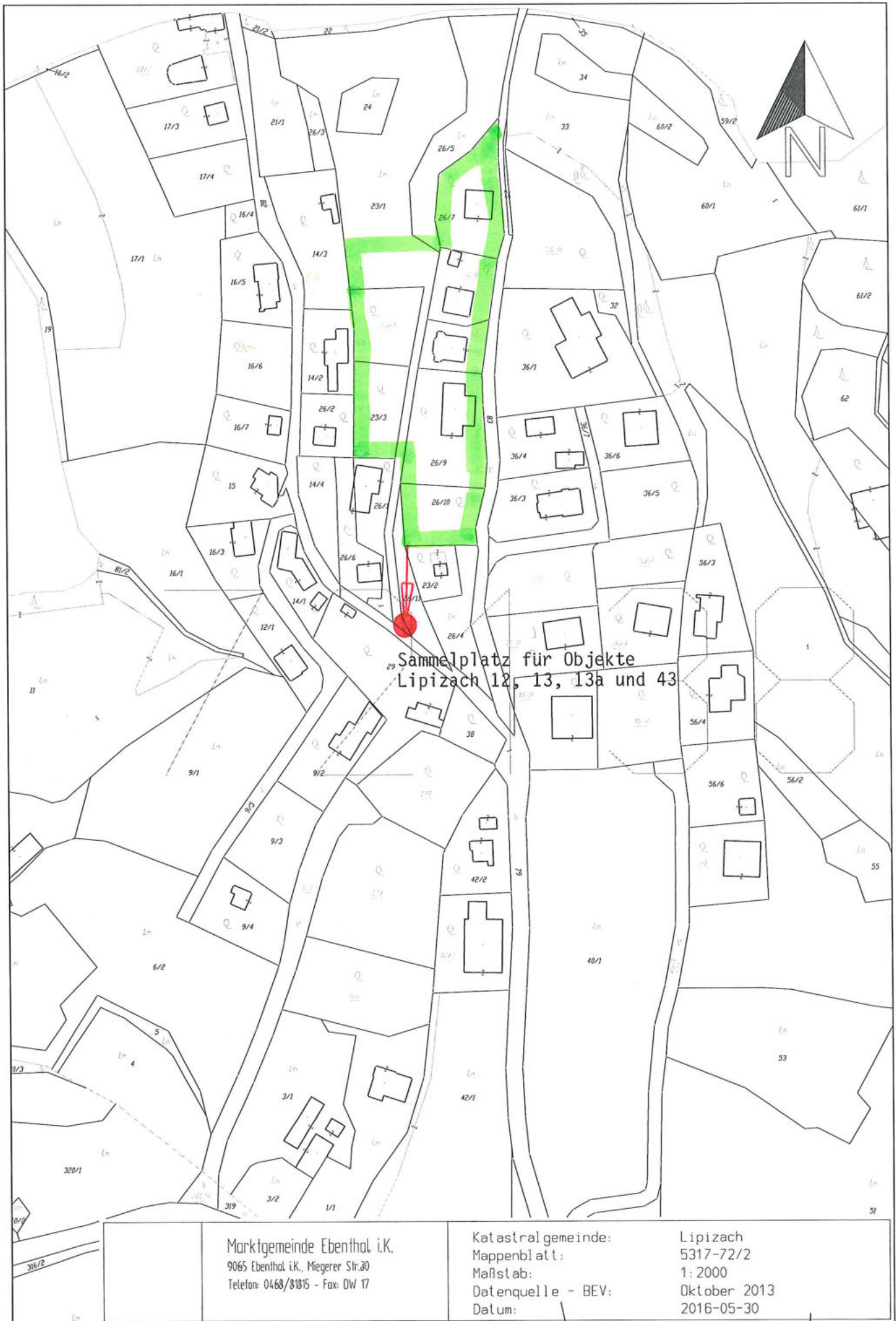
Kreuth
5416-03/1
1: 2000
Oktober 2013
2016-05-30



Marktgemeinde Ebenthal i.K.
 9065 Ebenthal i.K., Miegerer Str.20
 Telefon: 0468/31815 - Fax: DW 17

Katastralgemeinde:
 Mappenblatt:
 Maßstab:
 Datenquelle - BEV:
 Datum:

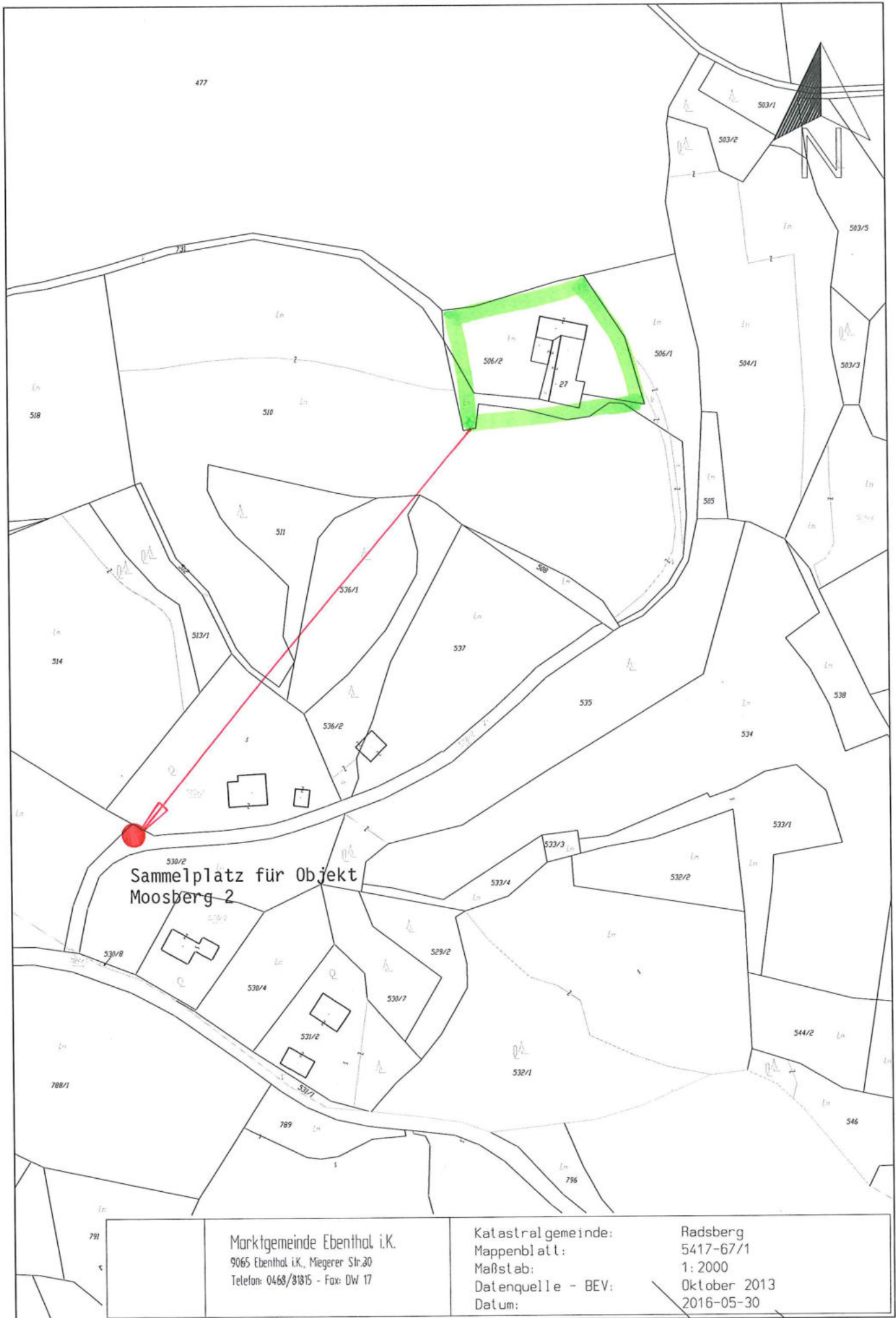
Kreuth
 5416-03/1
 1:2000
 Oktober 2013
 2016-06-01



Marktgemeinde Ebenthal i.K.
9065 Ebenthal i.K., Miegerer Str.30
Telefon: 0468/83815 - Fax: DW 17

Katastralgemeinde:
Mappenblatt:
Maßstab:
Datenquelle - BEV:
Datum:

Lipizach
5317-72/2
1:2000
Oktober 2013
2016-05-30

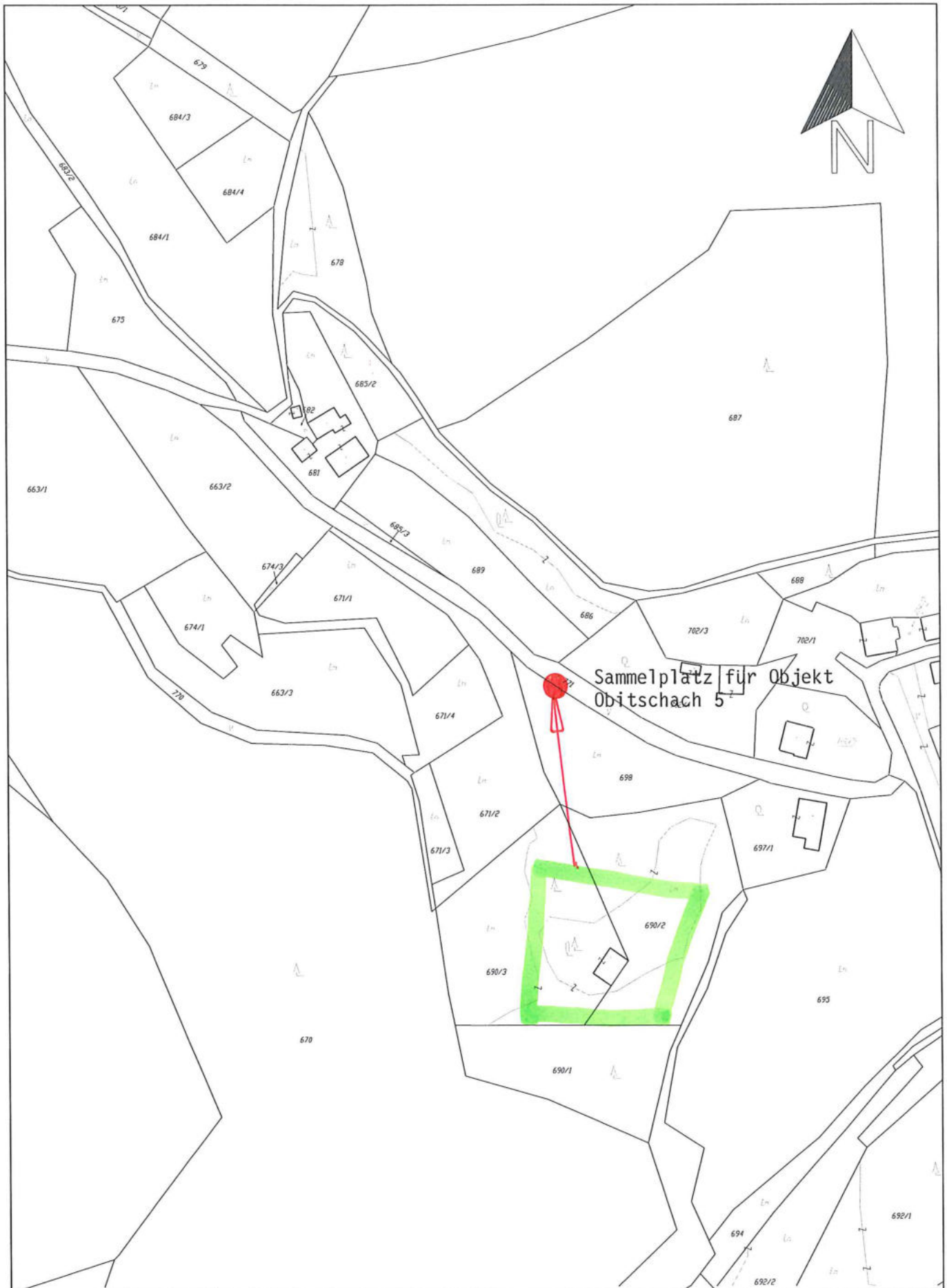


Sammelplatz für Objekt
Moosberg 2

Marktgemeinde Ebenthal i.K.
9065 Ebenthal i.K., Miegerer Str.30
Telefon: 0468/31815 - Fax: DW 17

Katastralgemeinde:
Mappenblatt:
Maßstab:
Datenquelle - BEV:
Datum:

Radsberg
5417-67/1
1: 2000
Oktober 2013
2016-05-30



Sammelplatz für Objekt
Obitschach 5

Marktgemeinde Ebenthal i.K.
9065 Ebenthal i.K., Miegerer Str.30
Telefon: 0463/3315 - Fax: DW 17

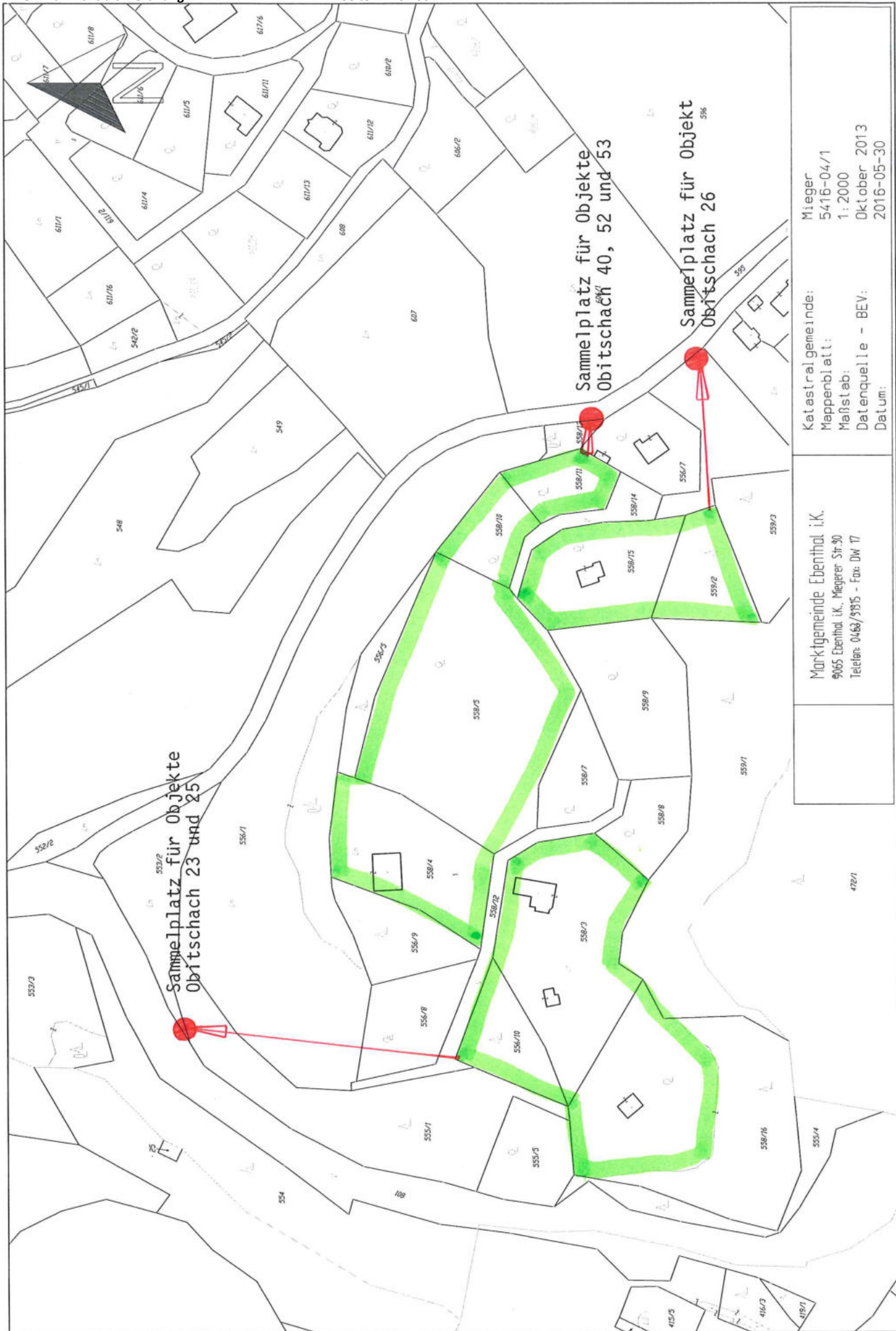
Katastralgemeinde:
Mappenblatt:
Maßstab:
Datenquelle - BEV:
Datum:

Mieger
5416-04/2
1:2000
Oktober 2013
2016-05-30



Marktgemeinde Ebenthal i.K.
 9065 Ebenthal i.K., Miegerer Str.30
 Telefon: 0468/81815 - Fax: DW 17

Katastralgemeinde: Mieger
 Mappenblatt: 5416-04/2
 Maßstab: 1:2000
 Datenquelle - BEV: Oktober 2013
 Datum: 2016-05-30

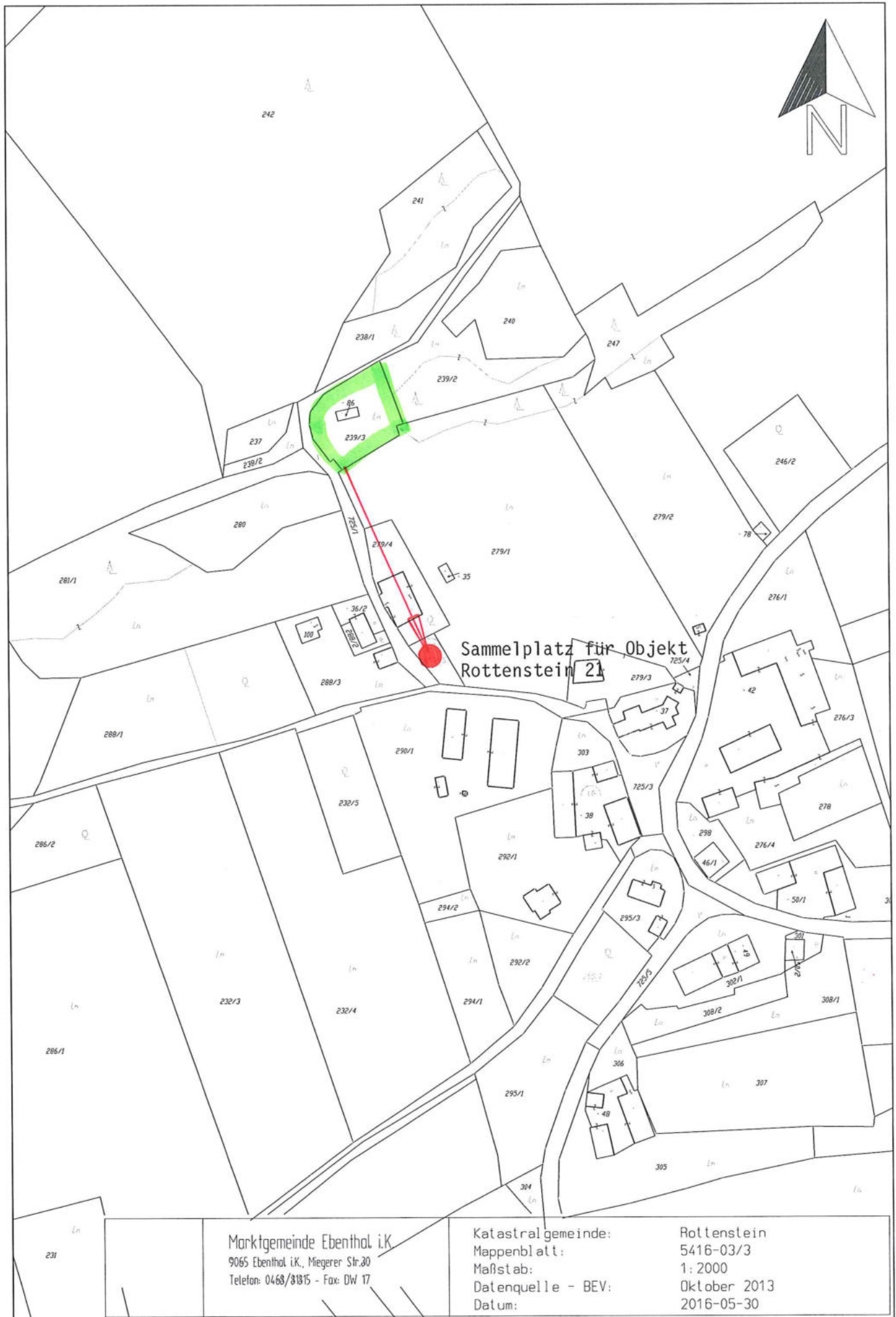


Marktgemeinde Ebenthal i.K.
9065 Ebenthal i.K., Miegere Str.30
Telefon: 0463/3915 - Fax: DW 17

Katastralgemeinde:
Mappenblatt:
Maßstab:
Datenquelle - BEV:
Datum:

Mieger
5416-04/1
1:2000
Oktober 2013
2016-05-30

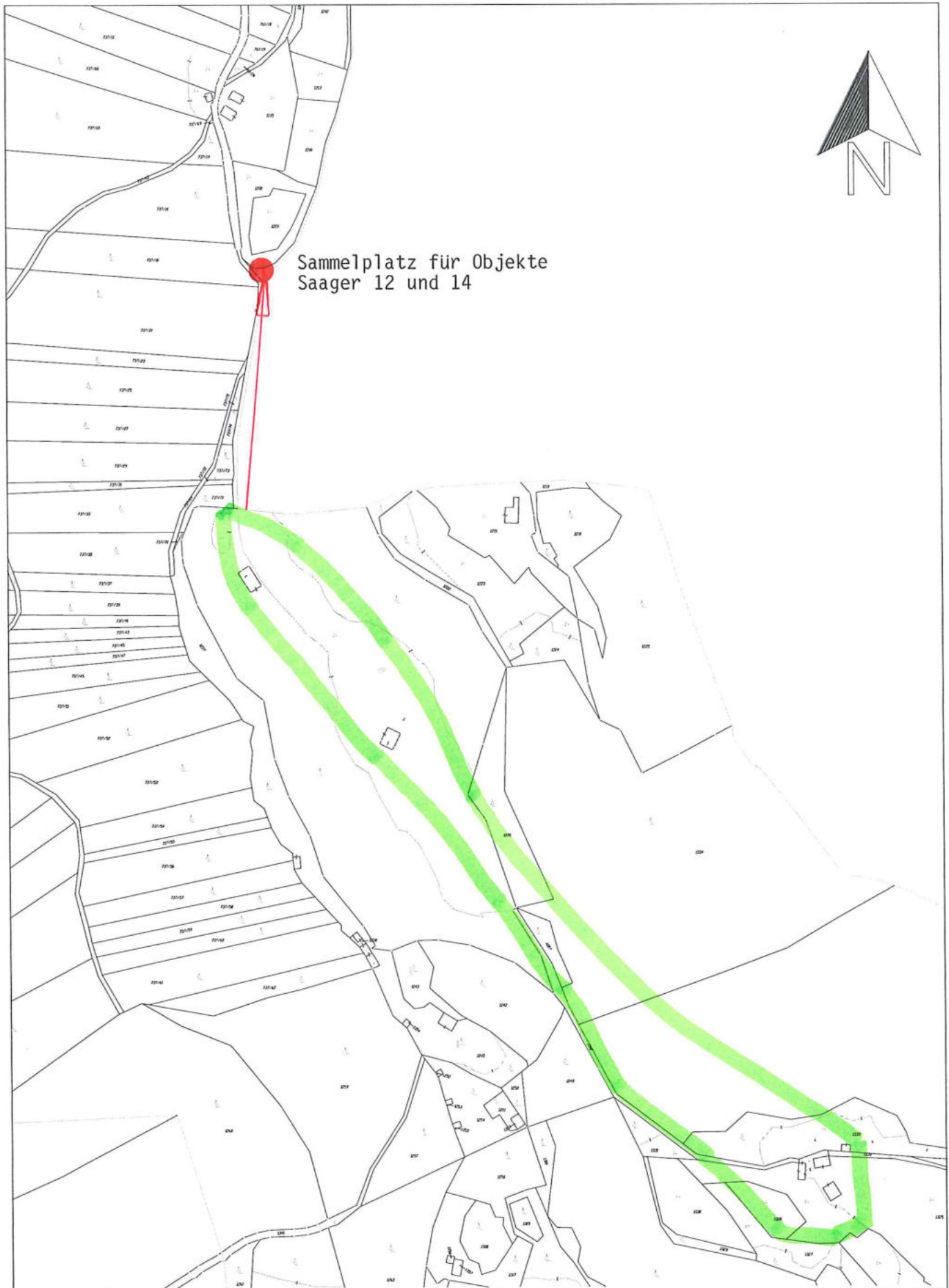
472/1



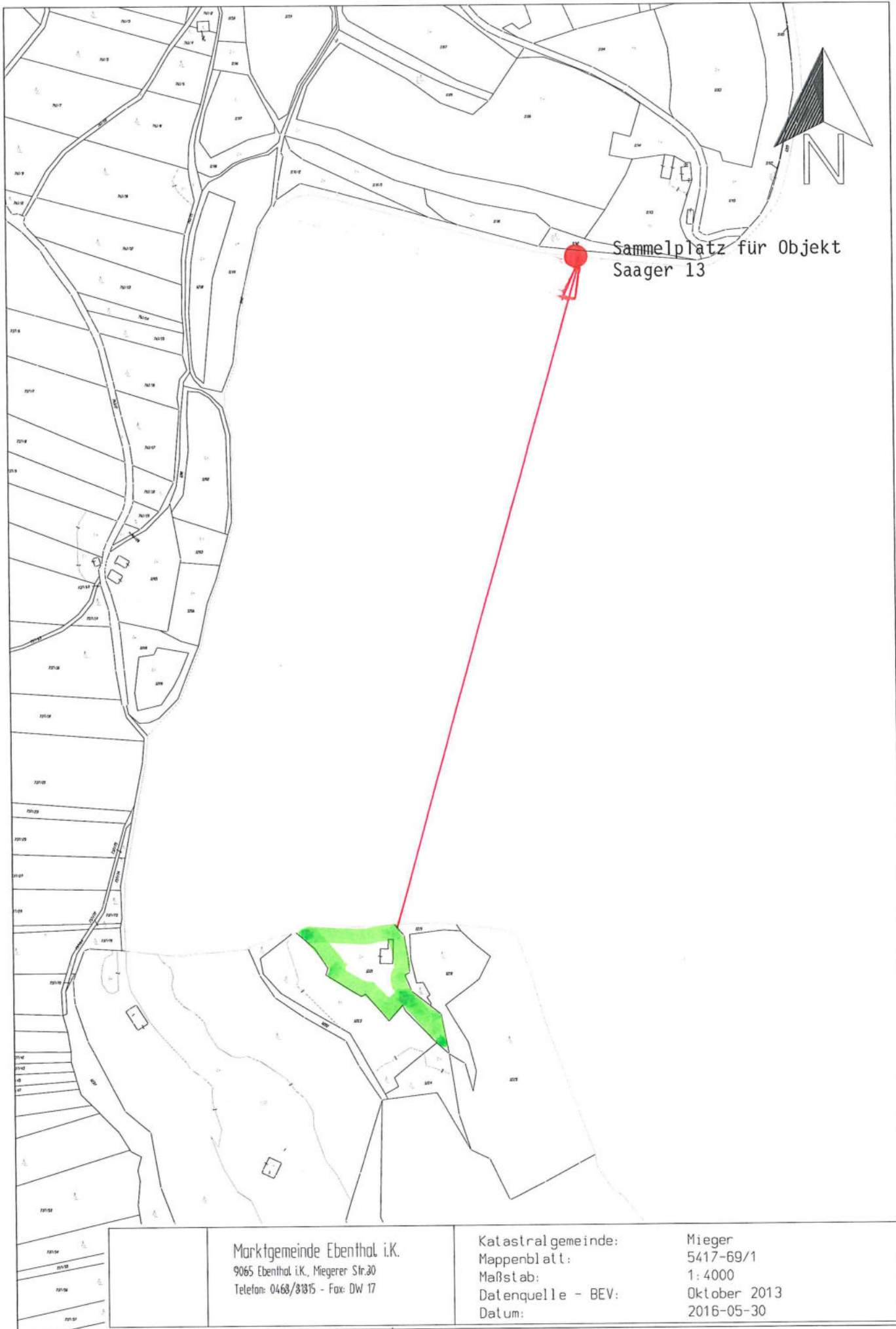
Sammelplatz für Objekt Rottenstein 21

Marktgemeinde Ebenthal i.K.
 9065 Ebenthal i.K., Miegeler Str.30
 Telefon: 0468/31815 - Fax: DW 17

Katastralgemeinde:	Rottenstein
Mappenblatt:	5416-03/3
Maßstab:	1:2000
Datenquelle - BEV:	Oktober 2013
Datum:	2016-05-30



Marktgemeinde Ebenthal i.K. 9065 Ebenthal i.K., Miegerer Str.30 Telefon: 0468/81815 - Fax: DW 17	Katastralgemeinde:	Mieger
	Mappenblatt:	5417-69/1
	Maßstab:	1:4000
	Datenquelle - BEV:	Oktober 2013
	Datum:	2016-05-30

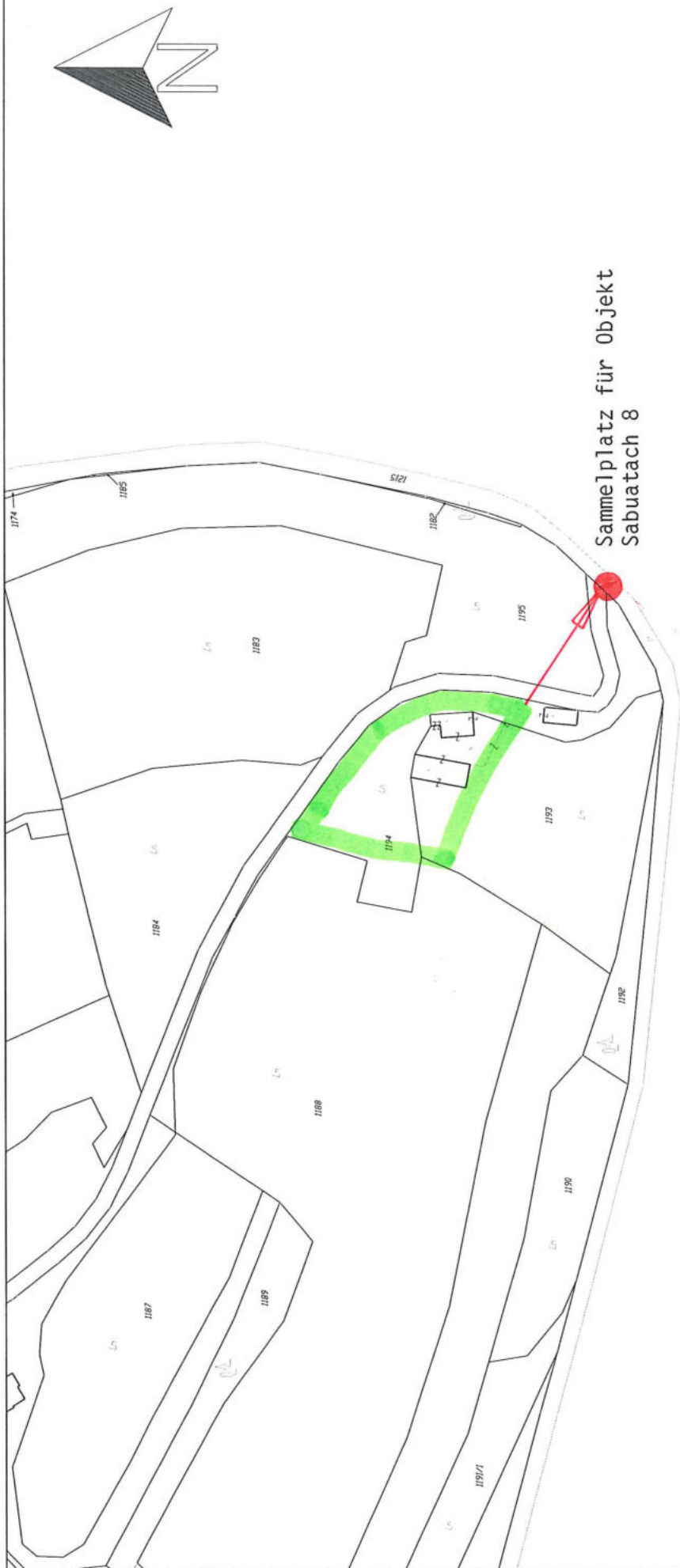




Marktgemeinde Ebenthal i.K.
9065 Ebenthal i.K., Miegerer Str.30
Telefon: 0468/31315 - Fax: DW 17

Katastralgemeinde:
Mappenblatt:
Maßstab:
Datenquelle - BEV:
Datum:

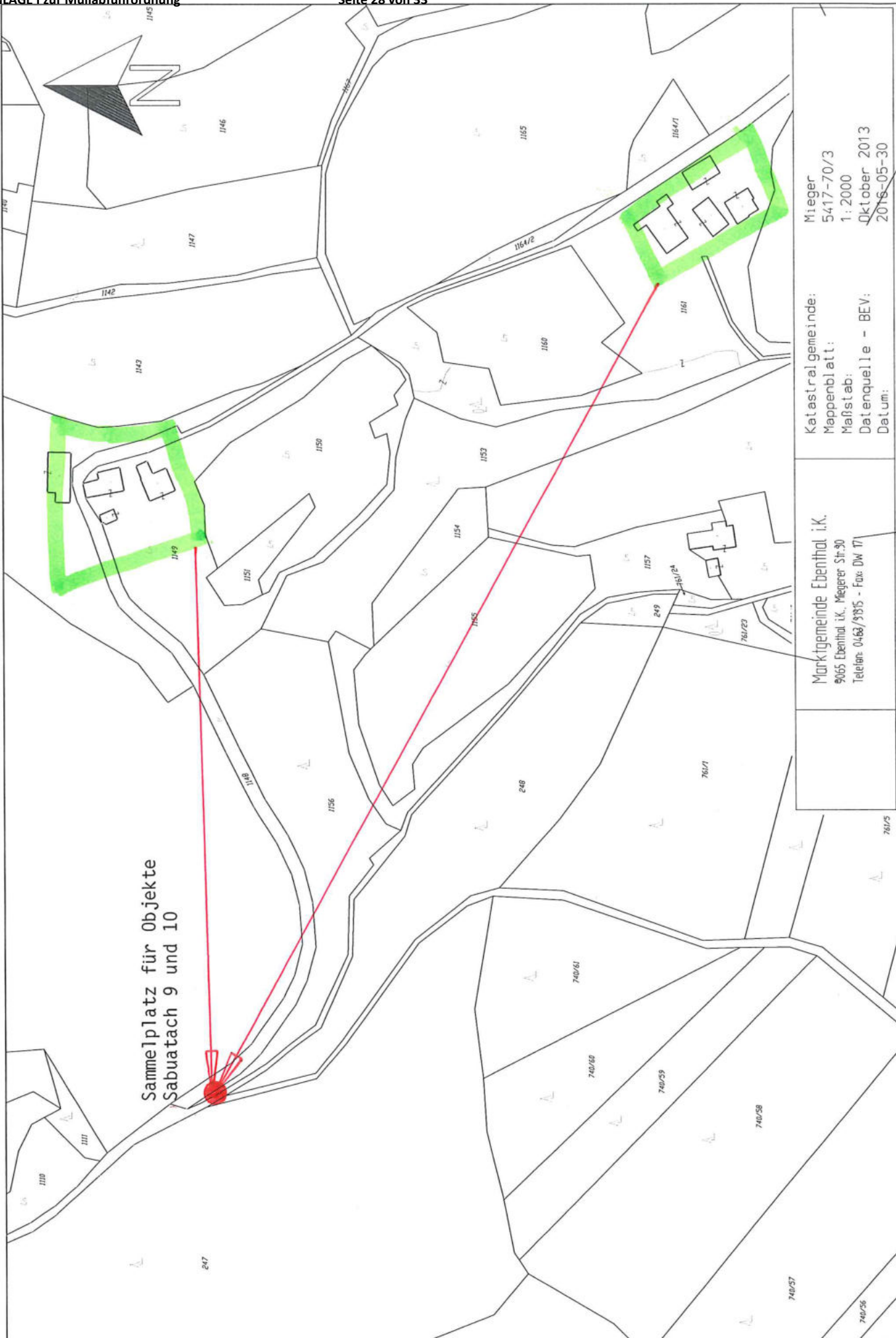
Mieger
5416-06/1
1:2000
Oktober 2013
2016-05-30

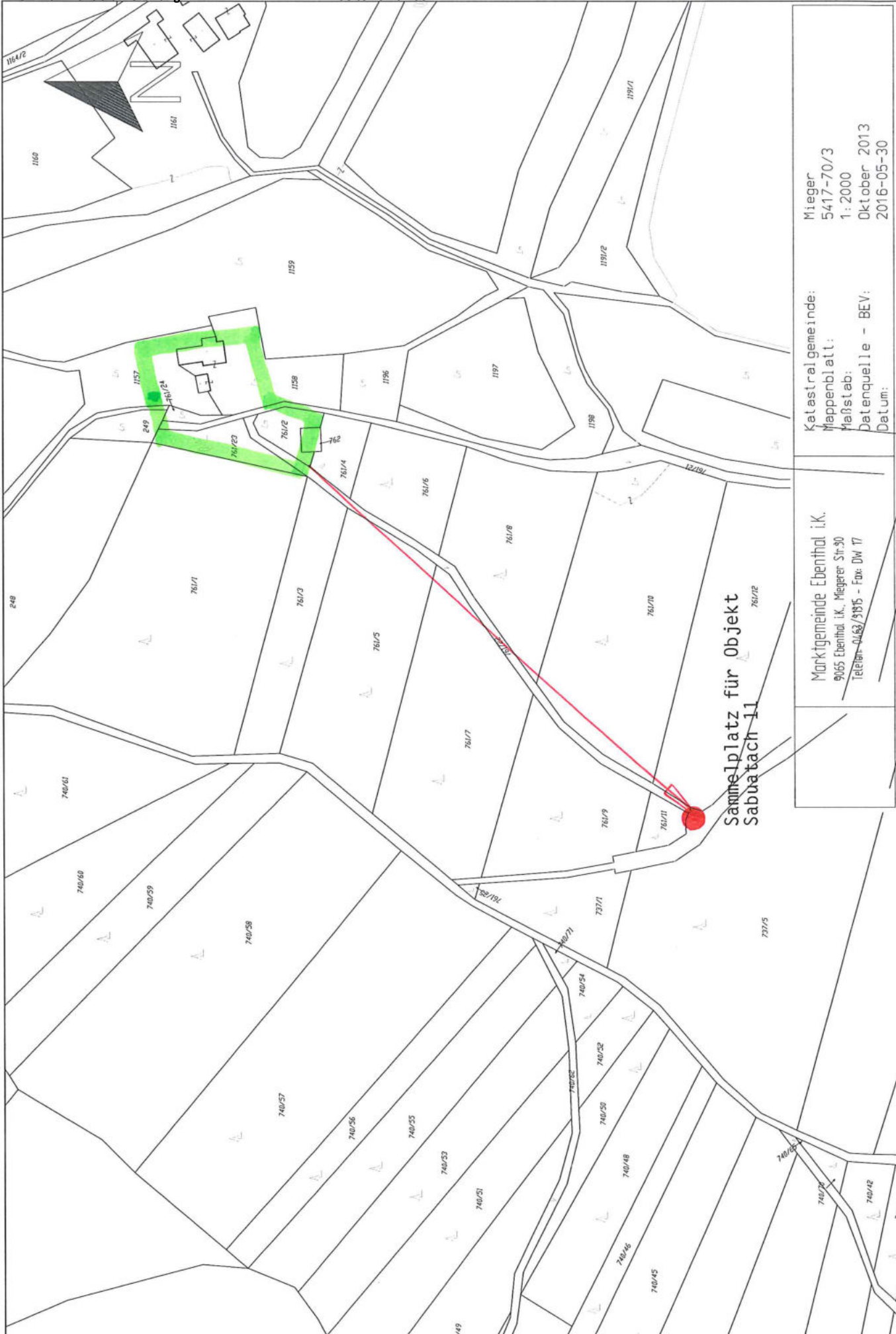


Sammelplatz für Objekt
Sabuatach 8

Katastralgemeinde:
Mieger
5417-70/3
Maßstab:
1:2000
Datenquelle - BEV:
Oktober 2013
Datum:
2016-05-30

Marktgemeinde Ebenthal i.K.
9065 Ebenthal i.K., Miegere Str.30
Telefon: 0466/9385 - Fax: DW 17

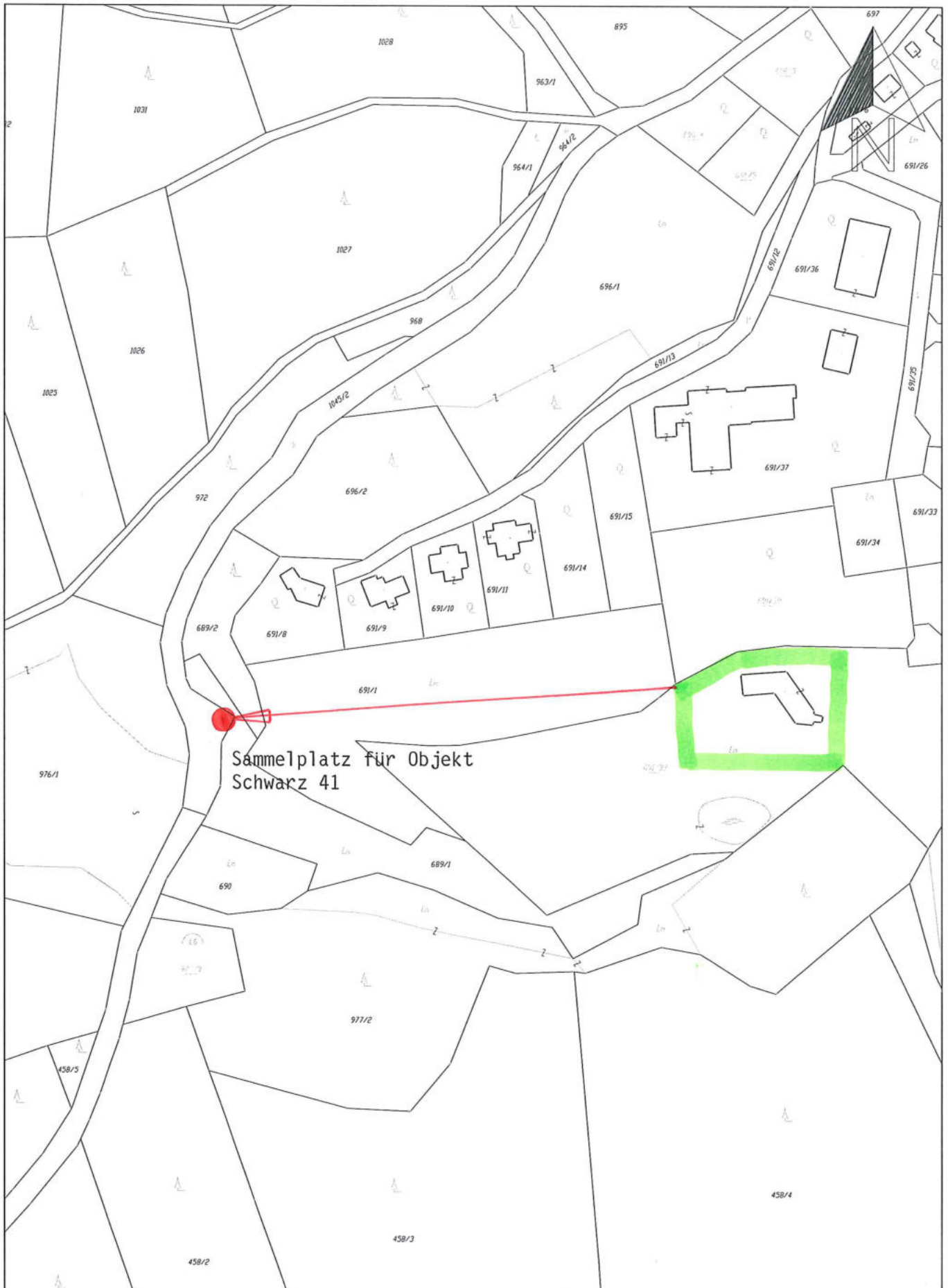




Sammelplatz für Objekt
Sabua tachi 11

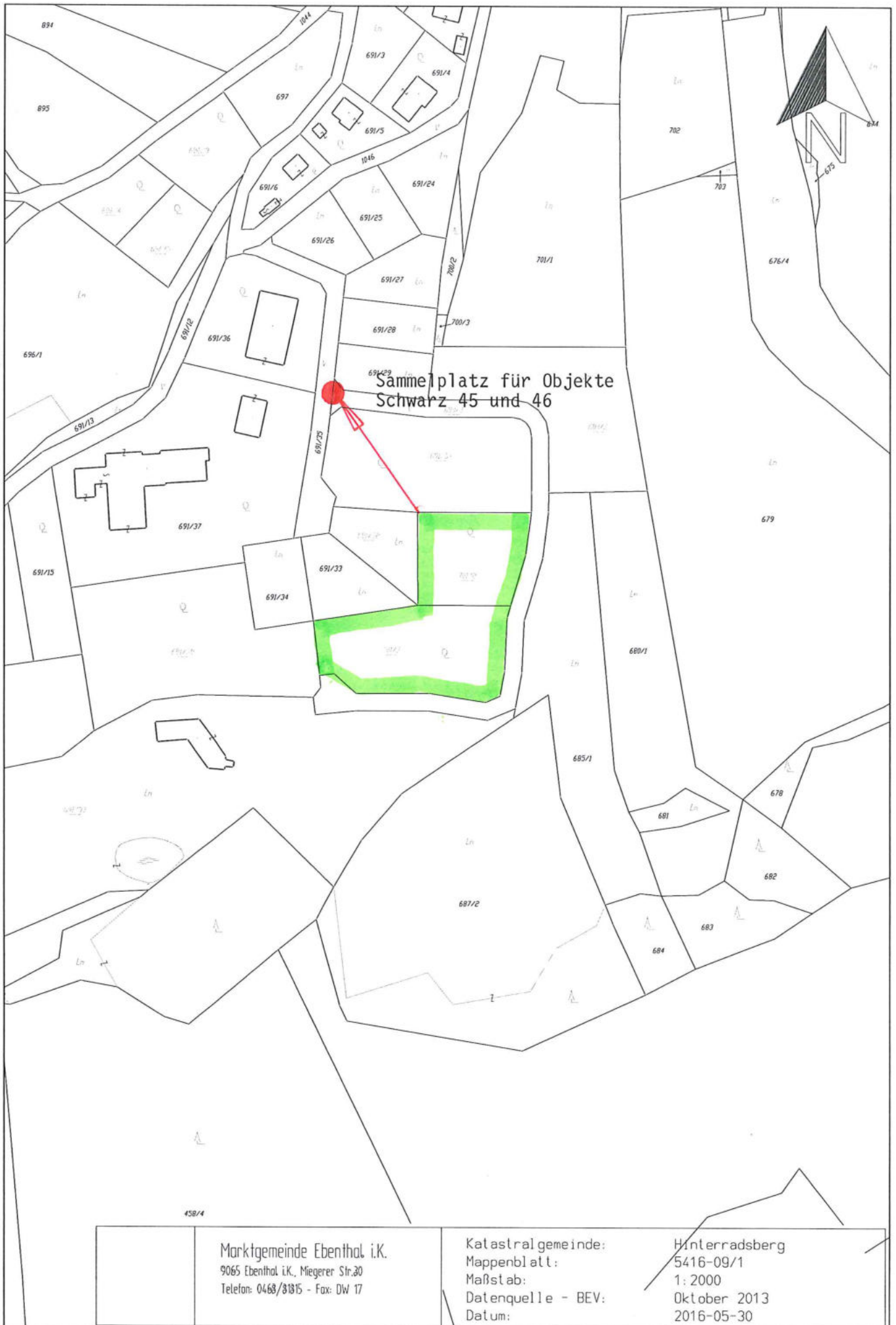
Marktgemeinde Ebenthal i.K.
9065 Ebenthal i.K., Miegere Str.30
Telefon: 0463/3995 - Fax: DW 17

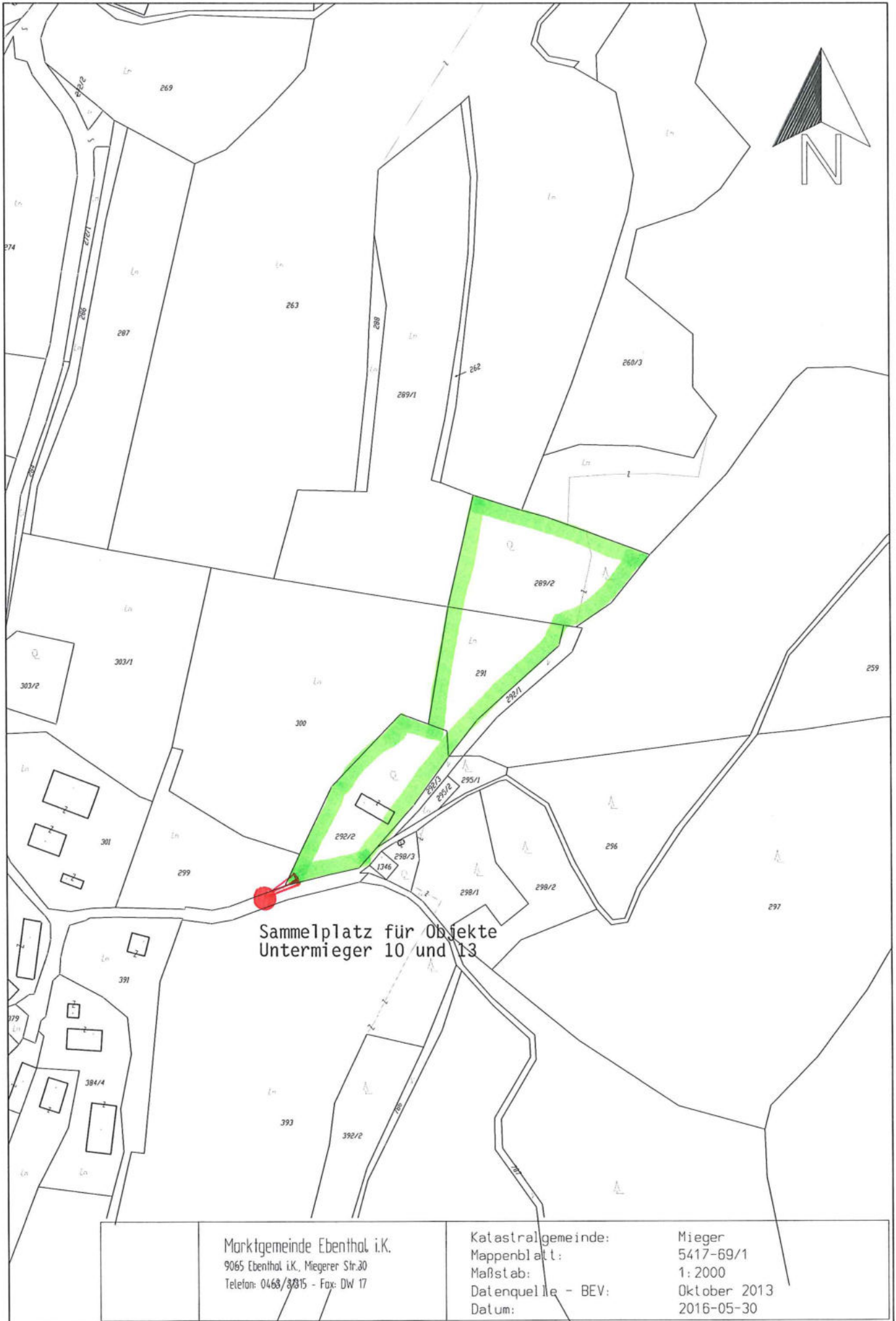
Katastralgemeinde:
Miegere
5417-70/3
Maßstab:
1:2000
Datenquelle - BEV:
Oktober 2013
Datum:
2016-05-30

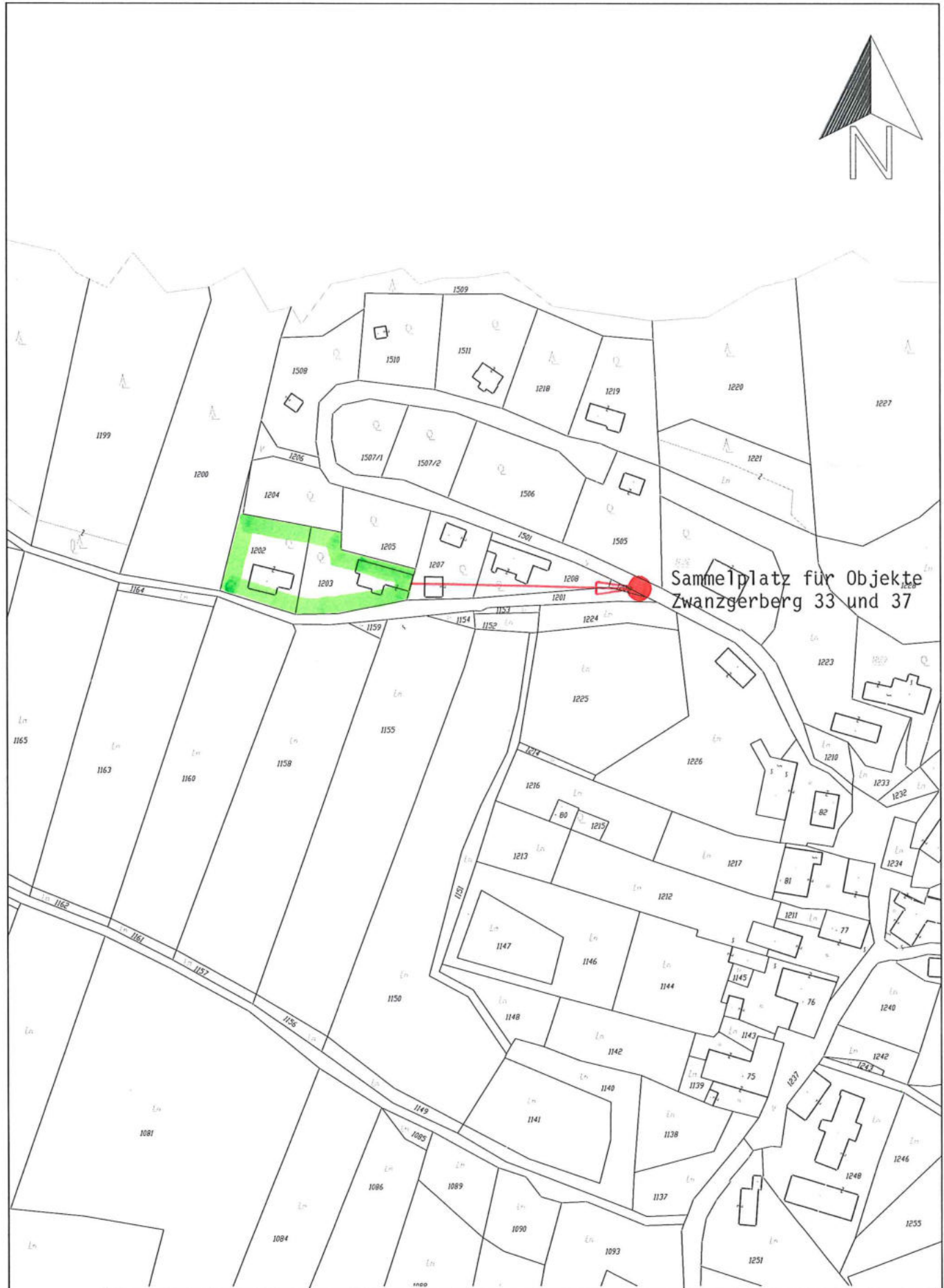


Sammelplatz für Objekt Schwarz 41

458/1	Marktgemeinde Ebenthal i.K. 9065 Ebenthal i.K., Miegerer Str.30 Telefon: 0468/31815 - Fax: DW 17	Katastralgemeinde: Mappenblatt: Maßstab: Datenquelle - BEV: Datum:	Hinterradsberg 5416-09/1 1: 2000 Oktober 2013 2016-05-30
-------	--	--	--








Sammelplatz für Objekte
Zwanzgerberg 33 und 37

	<p>Marktgemeinde Ebenthal i.K. 9065 Ebenthal i.K., Miegerer Str.20 Telefon: 0468/31815 - Fax: DW 17</p>	<p>Katastralgemeinde: Mappenblatt: Maßstab: Datenquelle - BEV: Datum:</p>	<p>Radsberg 5317-63/3 1:2000 Oktober 2013 2016-05-30</p>
--	---	---	--

Signaturwert	pDhbOHMpsXlrvN46i2K9774ZRTPdjLtVjkxFTqJ1KYJlziLN6bjtXpe+9CrzIFJszlsNB7 fZC6c2Hz38d2AjNiaBTT4JSqUtPmCqpcRPz09aqpWpl/M9t7PONyYiwyT5pyBqpCnLA+5 wMFv1zjFNikWd8E0SOTEL5am5YZuf1umXHP5tAgiVofPbRX/vt2Xue3yyM4X8b+aJyRzzO	
	Unterzeichner	Marktgemeinde Ebenthal in Kärnten
		Marktgemeinde Ebenthal in Kärnten
	Datum/Zeit-UTC	2022-10-04T13:23:14
	Aussteller-Zertifikat	CN=a-sign-corporate-07,OU=a-sign-corporate-07,O=A-Trust Ges. f. Sicherheitssysteme im elektr. Datenv erkehr GmbH,C=AT
	Serien-Nr.	107140435
	Algorithmus	http://www.w3.org/2001/04/xmldsig-more#rsa-sha256
	Methode	urn:pdfsigfilter:bka.gv.at:binaer:v1.1.0
Prüfinformation	Information zur Prüfung der elektronischen Signatur und zur Prüfung des Ausdrucks finden Sie unter https://www.signaturpruefung.gv.at	
Hinweis	Dieses Dokument wurde amtssigniert	