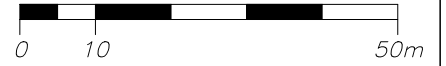




VERMESSUNGSKANZLEI
Kraschl & Schmuck ZT GmbH
 9020 Klagenfurt, Sterneckst. 25/1/4
 www.ks-vermessung.at, office@ks-vermessung.at
 +43 676 / 66 22 044 +43 676 / 43 52 998

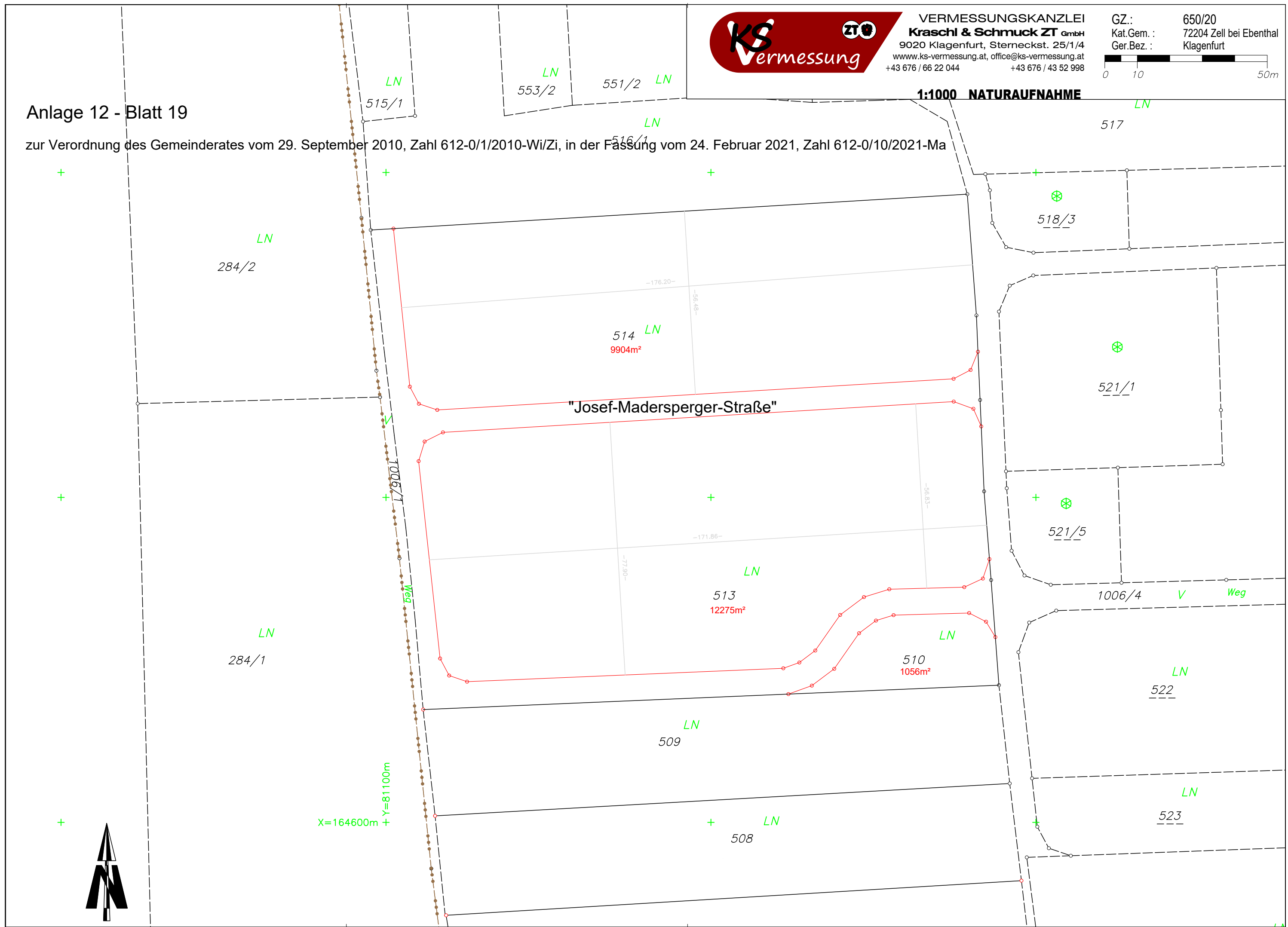
GZ.: 650/20
 Kat.Gem.: 72204 Zell bei Ebenthal
 Ger.Bez.: Klagenfurt



1:1000 NATURAUFNAHME

Anlage 12 - Blatt 19

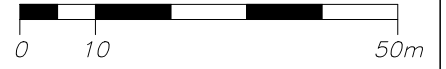
zur Verordnung des Gemeinderates vom 29. September 2010, Zahl 612-0/1/2010-Wi/Zi, in der Fassung vom 24. Februar 2021, Zahl 612-0/10/2021-Ma





VERMESSUNGSKANZLEI
Kraschl & Schmuck ZT GmbH
 9020 Klagenfurt, Sterneckst. 25/1/4
 www.ks-vermessung.at, office@ks-vermessung.at
 +43 676 / 66 22 044 +43 676 / 43 52 998

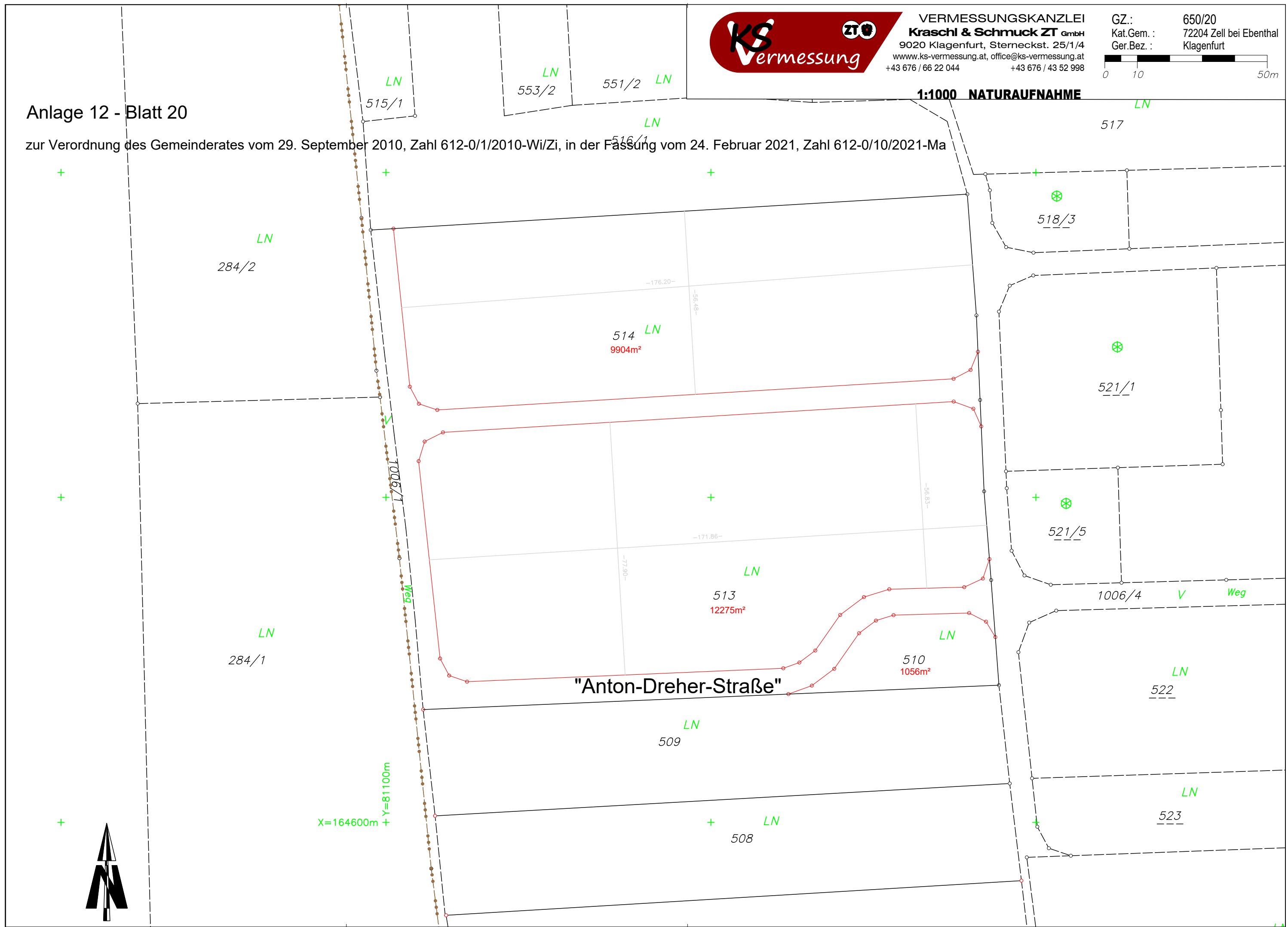
GZ.: 650/20
 Kat.Gem.: 72204 Zell bei Ebenthal
 Ger.Bez.: Klagenfurt



1:1000 NATURAUFNAHME

Anlage 12 - Blatt 20

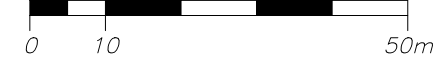
zur Verordnung des Gemeinderates vom 29. September 2010, Zahl 612-0/1/2010-Wi/Zi, in der Fassung vom 24. Februar 2021, Zahl 612-0/10/2021-Ma





VERMESSUNGSKANZLEI
Kraschl & Schmuck ZT GmbH
 9020 Klagenfurt, Sterneckst. 25/1/4
 www.ks-vermessung.at, office@ks-vermessung.at
 +43 676 / 66 22 044 +43 676 / 43 52 998

GZ.: 650/20
 Kat.Gem.: 72204 Zell bei Ebenthal
 Ger.Bez.: Klagenfurt



1:1000 NATURAUFNAHME

Anlage 12 - Blatt 21

zur Verordnung des Gemeinderates vom 29. September 2010, Zahl 612-0/1/2010-Wi/Zi, in der Fassung vom 24. Februar 2021, Zahl 612-0/10/2021-Ma

