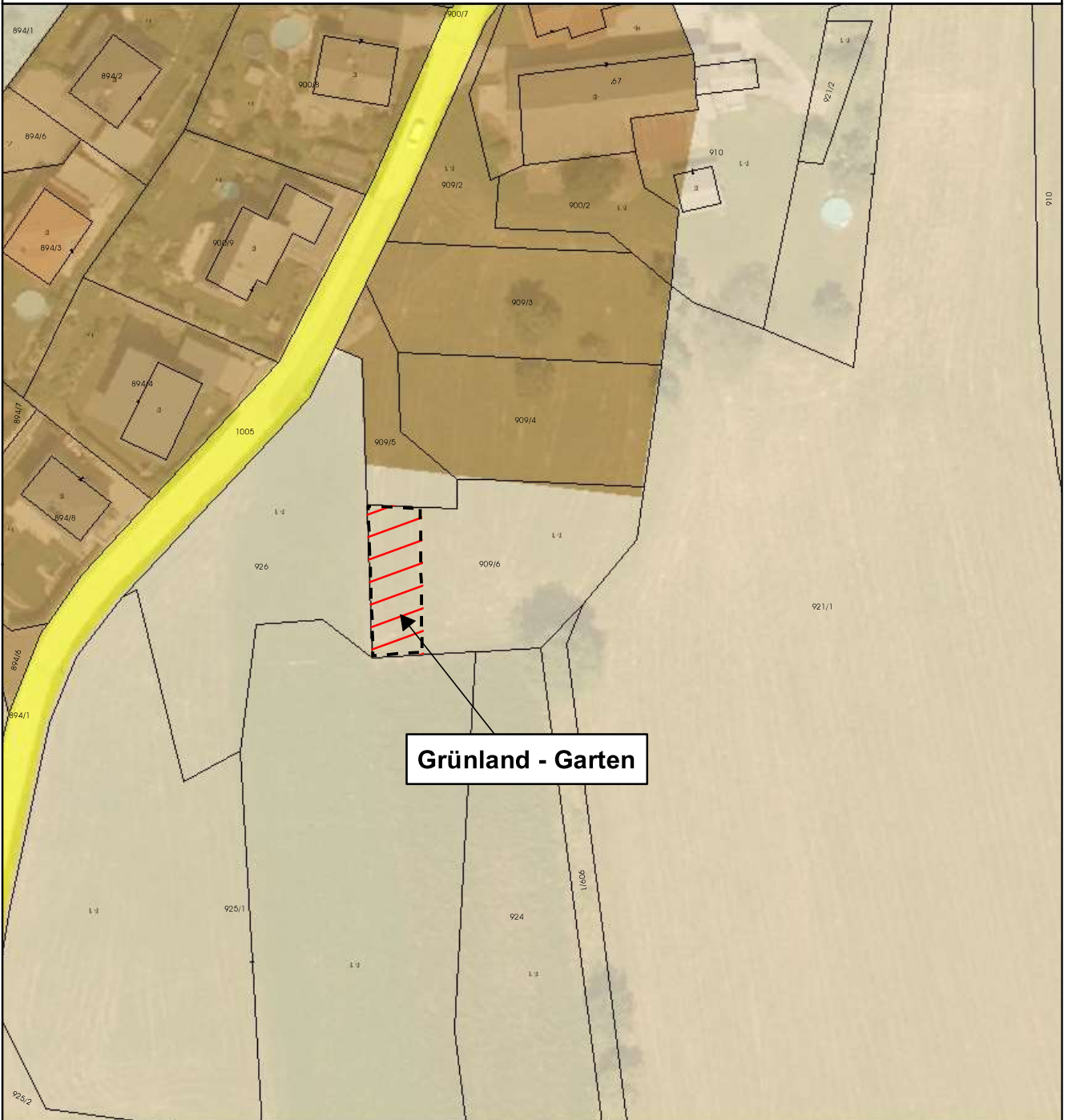




**Gemeinde
Maria Rain**

Lageplan

Umwidmung 10b/2022



Grünland - Garten

Umwidmung

von: Grünland - Land- und Forstwirtschaft

in: Grünland - Garten

Katastralgemeinde: Toppelsdorf

Grundstück(e)

Ausmaß

609/6(T)

222m²

Summe:

222m²

Kundmachung von _____ bis _____

Gemeinderatsbeschluss vom _____

Völkermarkt, 30.11.2022




Mag. Dr. Silvester Jernej
Ingenieurbüro für Raumplanung und Raumordnung

Griffner Straße 16a
9100 Völkermarkt
T +43 (0) 42 32 / 37 37 5
M +43 (0) 650 / 922 47 37
office@raumplanung-jernej.at
www.raumplanung-jernej.at

