

# Änderung Flächenwidmungsplan LAND KÄRNTEN

Anregung auf Umwidmung KAGIS

Gemeinde: **Pörschach am Wörther See**

Kundmachung

Katastralgemeinde: **Pörschach**

von:

bis:

Grundstücke: **615/1**

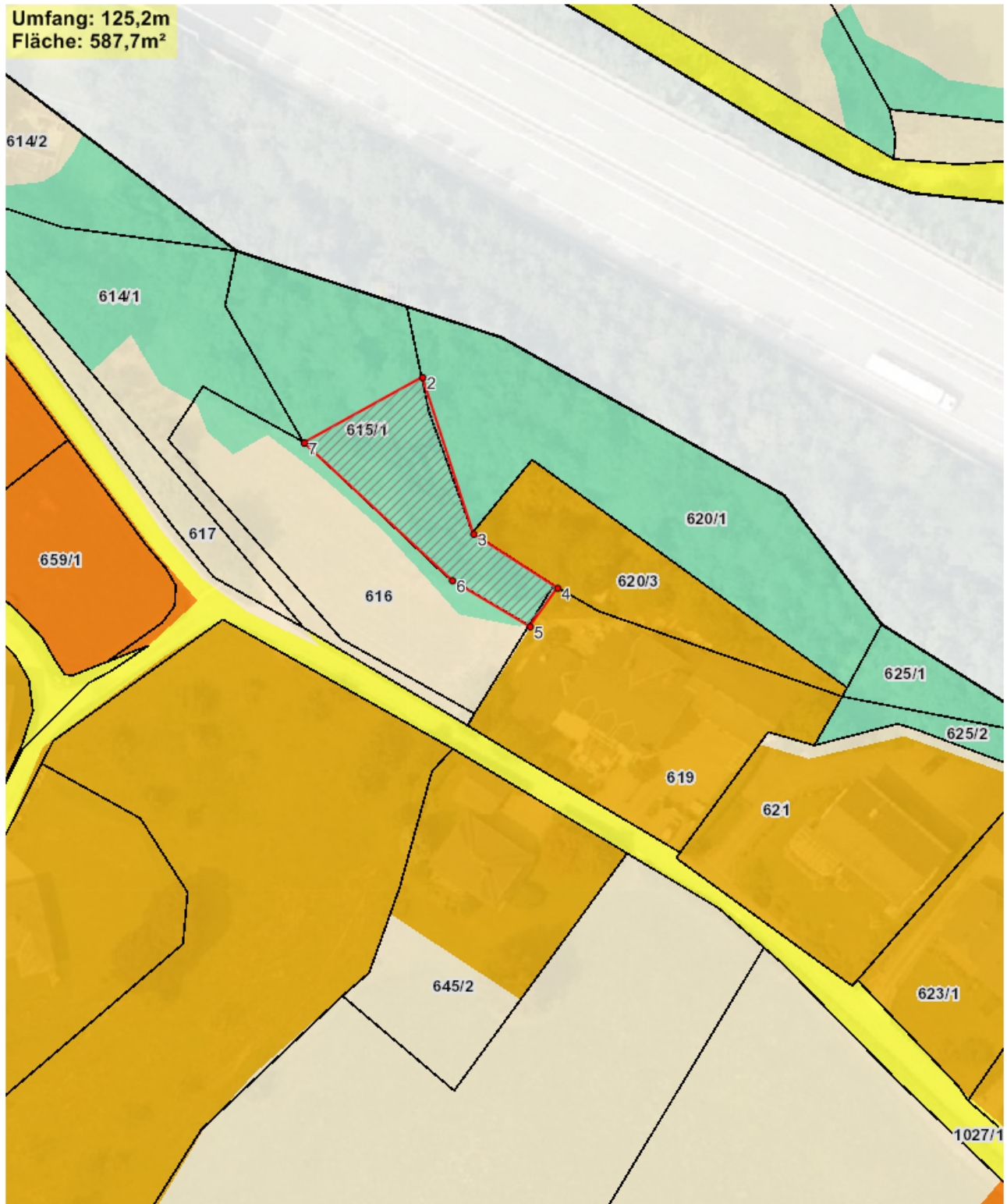
Fläche [m<sup>2</sup>]: **ca. 600 m<sup>2</sup>**

Von Widmung: **Grünland - für die Land- und Forstwirtschaft bestimmte Fläche, Ödland**

In Widmung: **Bauland - Kurgebiet**

Gemeinderatsbeschluss vom:

**Umfang: 125,2m**  
**Fläche: 587,7m<sup>2</sup>**



Planausgabe: **02.10.2019**

von: Tschemernjak

Maßstab: **1:1000**

