

Lageplan zum Widmungsantrag

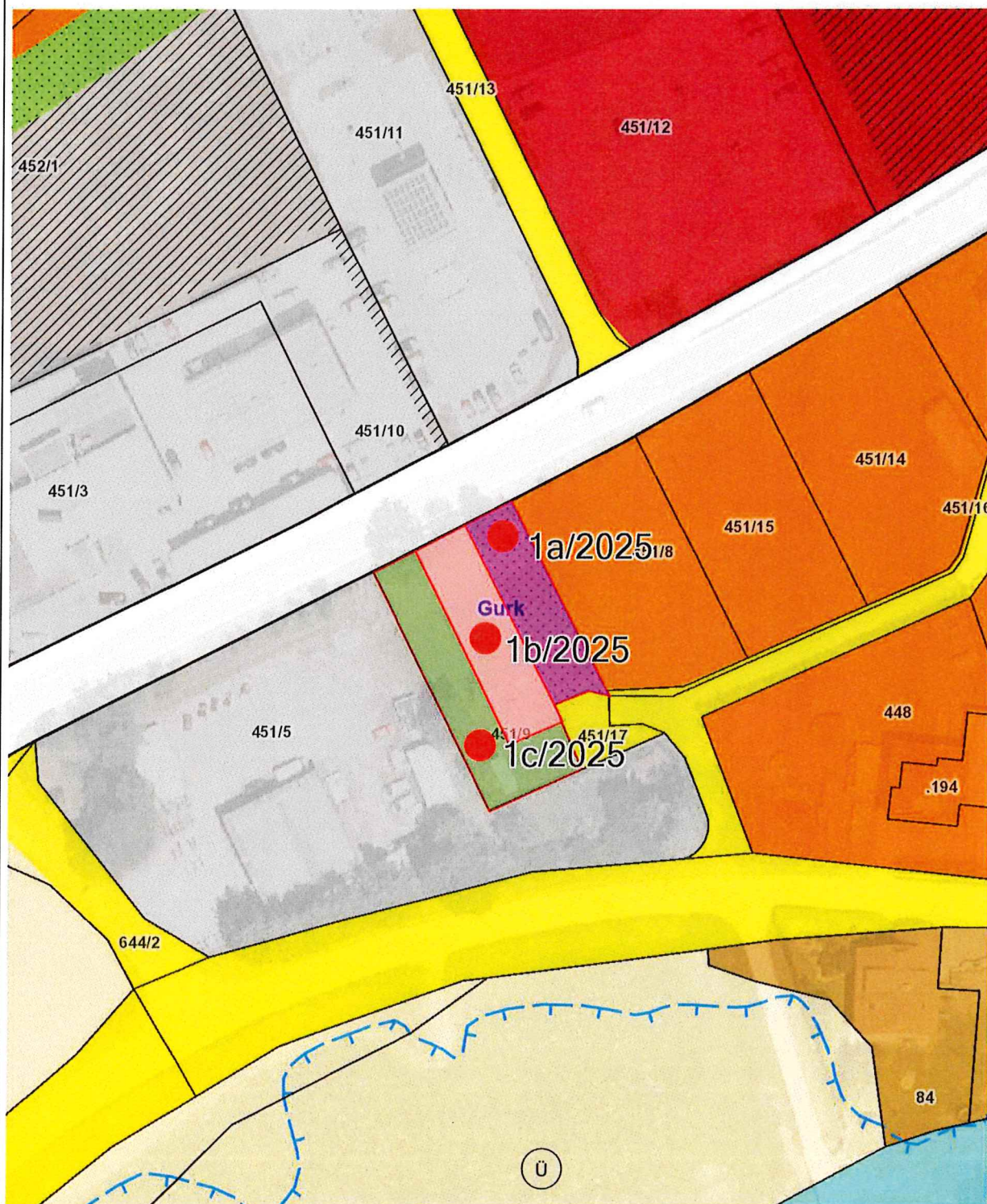
Umwidmungspunkt 1a/2025

LAND  KÄRNTEN
KAGIS

Gemeinde: Gurk
Katastralgemeinde: Gurk
Grundstücke: Teilfläche 451/9 (ca. 320 m²)
Fläche [m²]: ca. 320 m²
Von Widmung: Grünland - Schutzstreifen als Immissionsschutz
In Widmung: Bauland - Wohngebiet

Auflage
von: bis:

Gemeinderatsbeschluss vom:



Lageplan zum Widmungsantrag

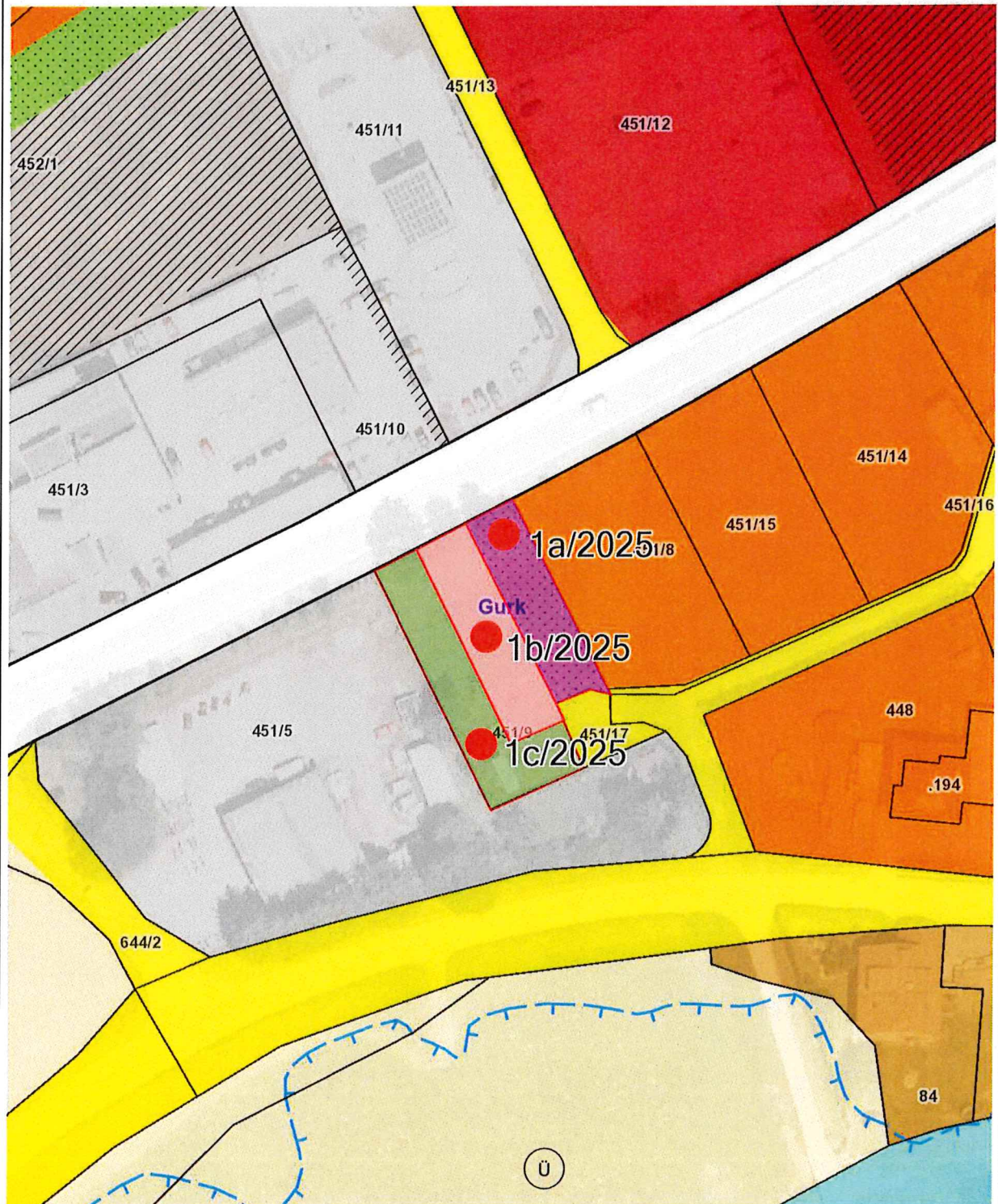
Umwidmungspunkt 1b/2025

LAND  KÄRNTEN
KAGIS

Gemeinde: Gurk
Katastralgemeinde: Gurk
Grundstücke: Teilfläche 451/9 (ca. 360 m²)
Fläche [m²]: ca. 360 m²
Von Widmung: Bauland - Gewerbegebiet
In Widmung: Bauland - Wohngebiet

Auflage
von: bis:

Gemeinderatsbeschluss vom:



Lageplan zum Widmungsantrag

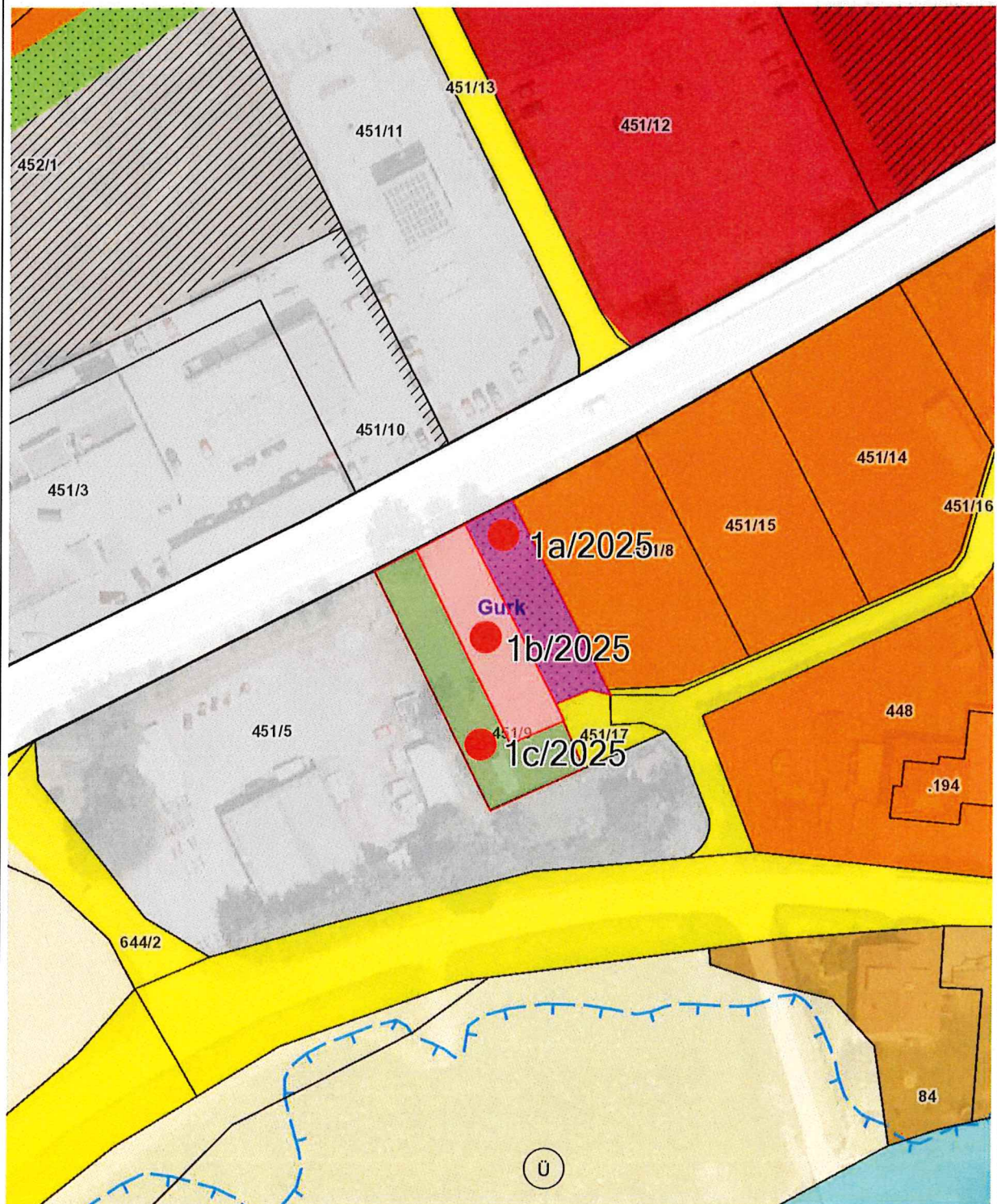
Umwidmungspunkt 1c/2025

LAND  KÄRNTEN
KAGIS

Gemeinde: Gurk
Katastralgemeinde: Gurk
Grundstücke: Teilfläche 451/9 (ca. 450 m²)
Fläche [m²]: ca. 450 m²
Von Widmung: Bauland - Gewerbegebiet
In Widmung: Grünland - Schutzstreifen als Immissionsschutz

Auflage
von: bis:

Gemeinderatsbeschluss vom:



Lageplan zum Widmungsantrag

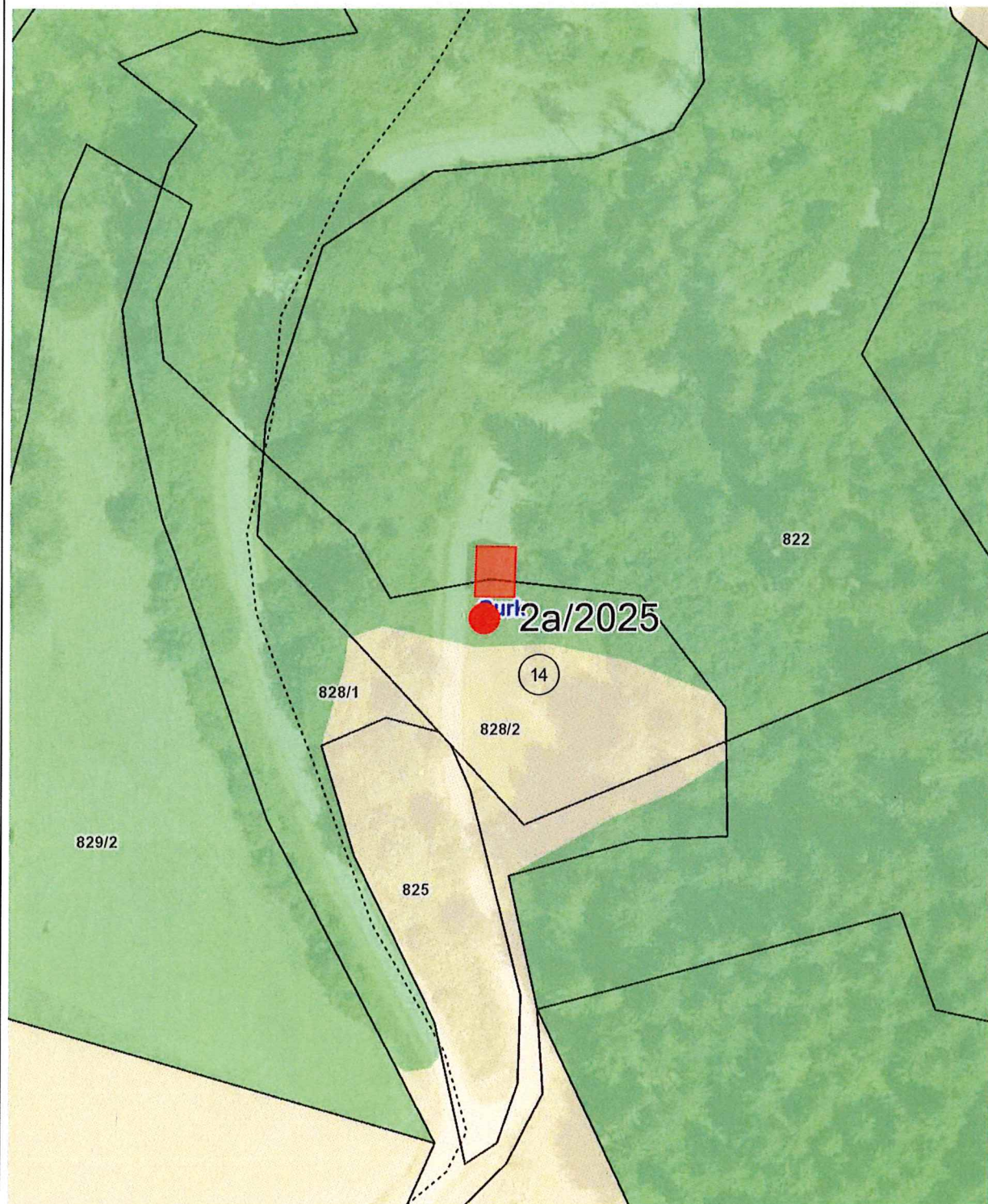
Umwidmungspunkt 2a/2025

LAND  KÄRNTEN
KAGIS

Gemeinde: Gurk
Katastralgemeinde: Gruska
Grundstücke: Teilflächen: 822 (ca. 40 m²), 828/2 (ca. 20 m²)
Fläche [m²]: ca. 60 m²
Von Widmung: Ersichtlichmachung - Wald
In Widmung: Grünland - Bewirtschaftungshütte

Auflage
von: bis:

Gemeinderatsbeschluss vom:



Planausgabe: 12.09.2025 DKM-Stand: 10.2022 von: Gigacher

Maßstab: 1:1000

Lageplan zum Widmungsantrag

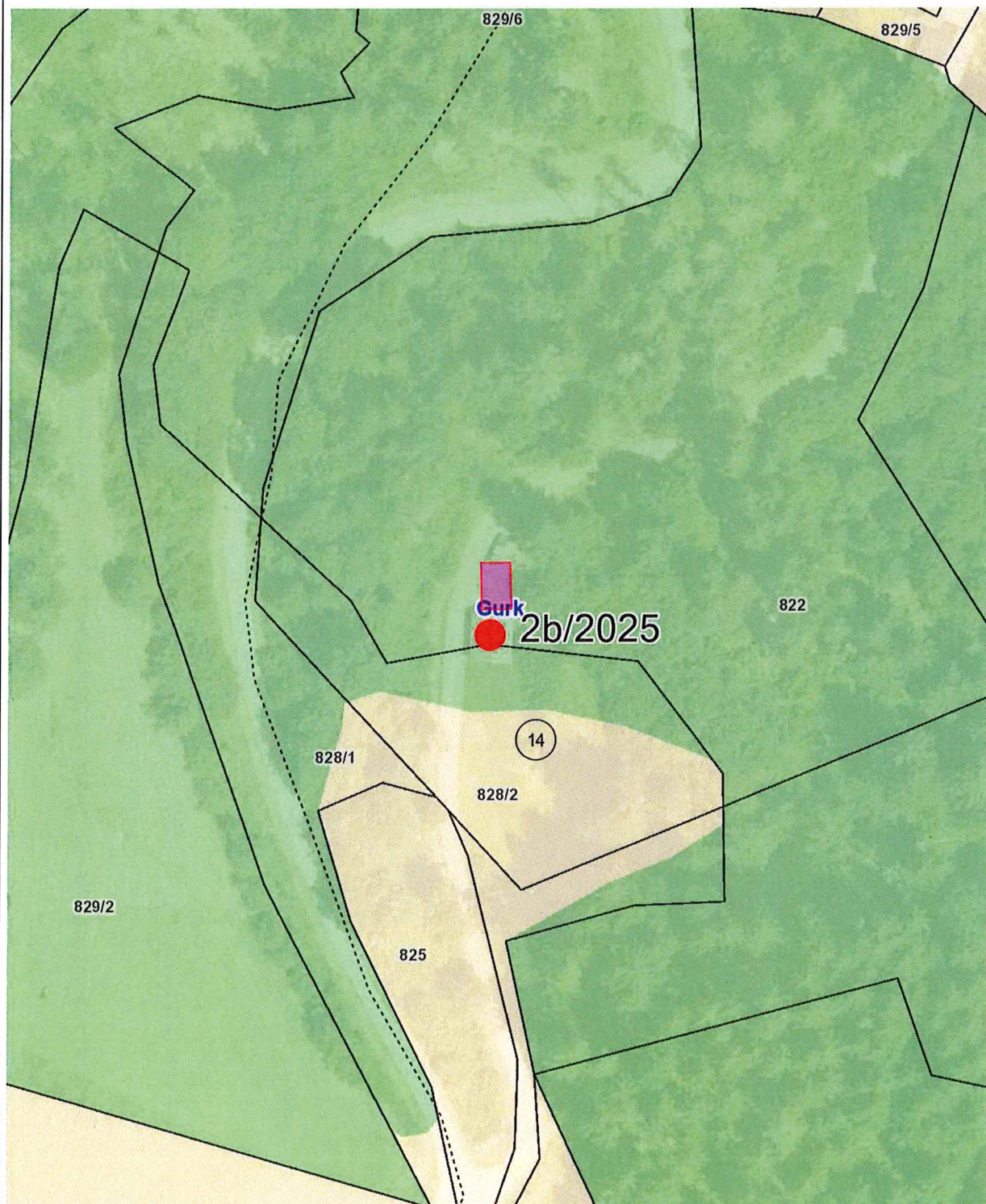
Umwidmungspunkt 2b/2025

LAND  KÄRNTEN
KAGIS

Gemeinde: Gurk
Katastralgemeinde: Gruska
Grundstücke: Teilfläche: 822 (ca. 40 m²)
Fläche [m²]: ca. 40 m²
Von Widmung: Ersichtlichmachung - Wald
In Widmung: Grünland - Carport

Auflage
von: bis:

Gemeinderatsbeschluss vom:



Planausgabe: 12.09.2025 DKM-Stand: 10.2022 von: Gigacher

Maßstab: 1:1000

- 2. Dez. 2026