

# Änderung Flächenwidmungsplan LAND KÄRNTEN

Umwidmung 01/2022 KAGIS

Gemeinde: **Marktgemeinde Metnitz**

Katastralgemeinde: **74306 Metnitz Land**

Grundstücke: **177/4**

Fläche [m<sup>2</sup>]: **ca. 400 m<sup>2</sup>**

Von Widmung: **Grünland - Für die Land- und Forstwirtschaft bestimmte Fläche, Ödland**

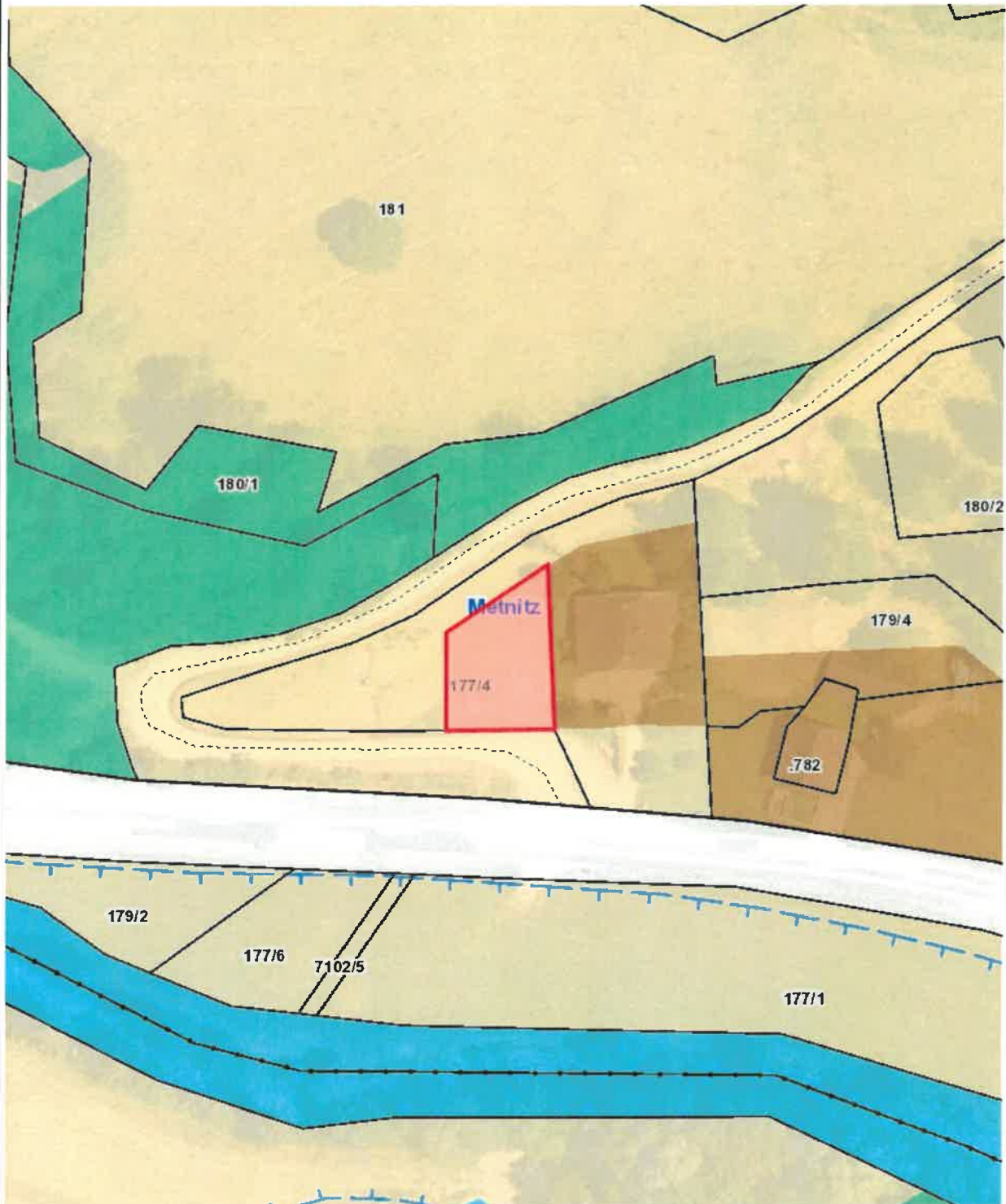
In Widmung: **Bauland - Dorfgebiet**

Auflage

von:

bis:

Gemeinderatsbeschluss vom:



Planausgabe: **01.09.2022**

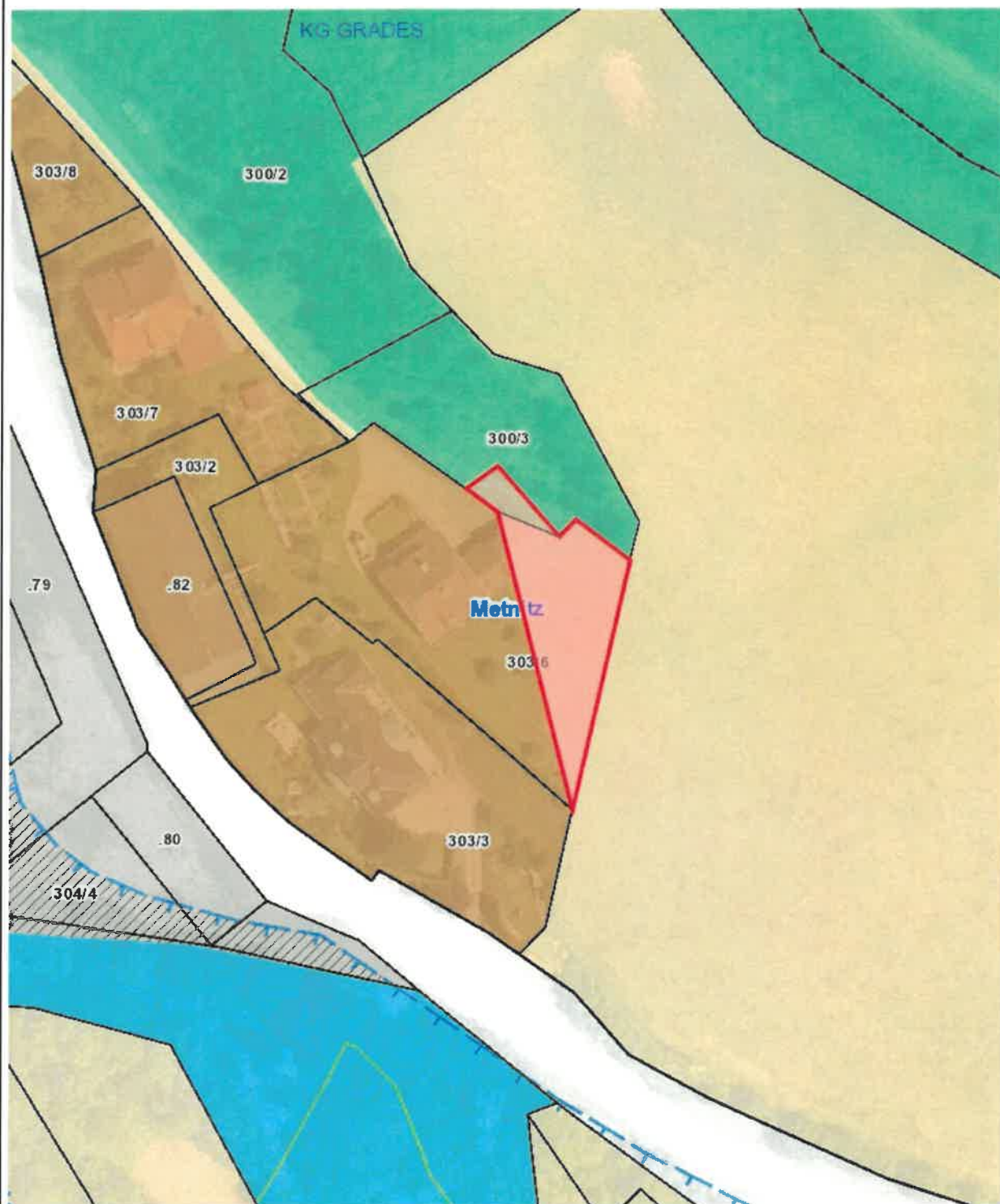
von: Anja Auer

Maßstab: **1:1000**

# Änderung Flächenwidmungsplan LAND KÄRNTEN

Umwidmung 02/2022 KAGIS

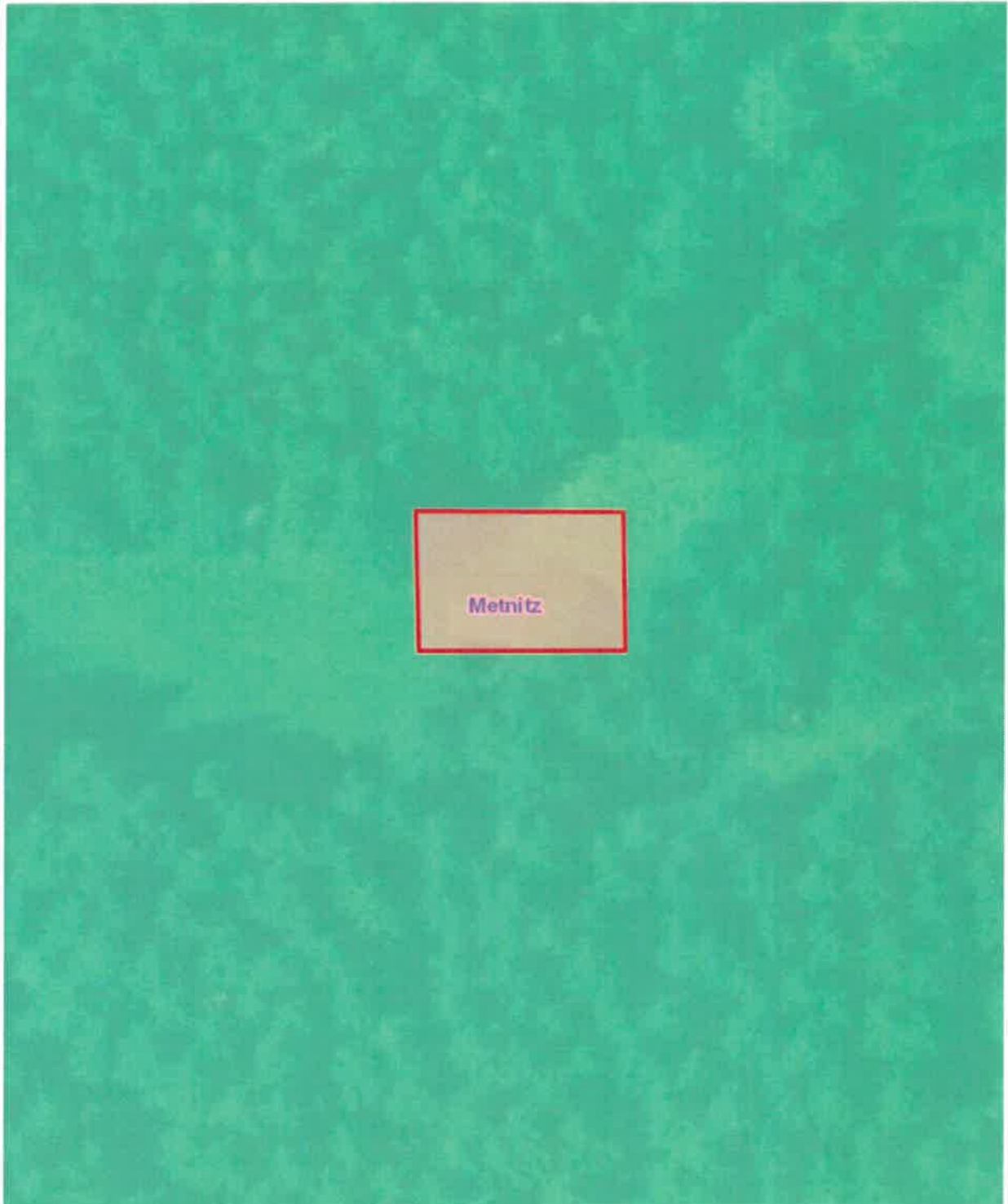
Gemeinde:	<b>Marktgemeinde Metnitz</b>	Auflage	
Katastralgemeinde:	<b>74303 Grades</b>	von:	bis:
Grundstücke:	<b>303/6 und 300/3</b>		
Fläche [m <sup>2</sup> ]:	<b>ca. 600 m<sup>2</sup></b>		
Von Widmung:	<b>Grünland - Für die Land- und Forstwirtschaft bestimmte Fläche, Ödland</b>		
In Widmung:	<b>Bauland - Dorfgebiet</b>	Gemeinderatsbeschluss vom:	



# Änderung Flächenwidmungsplan LAND KÄRNTEN

Umwidmung 04/2022 KAGIS

Gerneinde:	<b>Marktgemeinde Metnitz</b>	Auflage	
Katastralgemeinde:	<b>74301 Feistritz</b>	von:	bis:
Grundstücke:	<b>2879</b>		
Fläche [m <sup>2</sup> ]:	<b>ca. 200 m<sup>2</sup></b>		
Von Widmung:	<b>Grünland - Für die Land- und Forstwirtschaft bestimmte Fläche, Ödland</b>		
In Widmung:	<b>Grünland - Bewirtschaftungshütte</b>	Gemeinderatsbeschluss vom:	



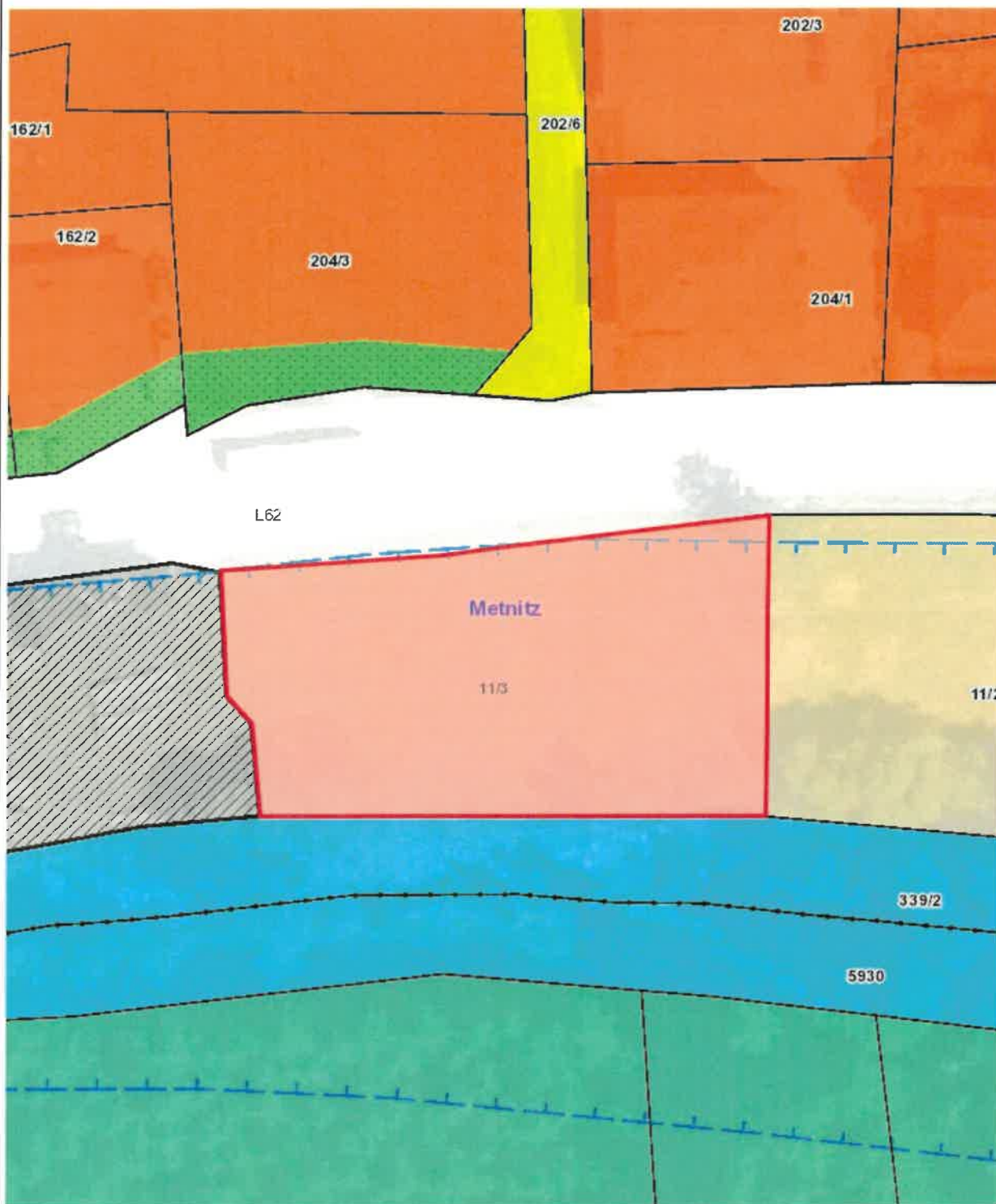
# Änderung Flächenwidmungsplan LAND KÄRNTEN

Umwidmung 05/2022



Gemeinde: **Marktgemeinde Metnitz**  
Katastralgemeinde: **74305 Metnitz Markt**  
Grundstücke: **11/3**  
Fläche [m<sup>2</sup>]: **994 m<sup>2</sup>**  
Von Widmung: **Grünland - Für die Land- und Forstwirtschaft bestimmte Fläche, Ödland**  
In Widmung: **Grünland - Parkplatz**

Auflage  
von: bis:  
Gemeinderatsbeschluss vom:



Planausgabe: **12.10.2022**

von: Anja Auer

Maßstab: **1:500**

# Änderung Flächenwidmungsplan LAND KÄRNTEN

Umwidmung 07/2022 KAGIS

Gemeinde: **Marktgemeinde Metnitz**

Katastralgemeinde: **74305 Metnitz Markt**

Grundstücke: **92/1**

Fläche [m<sup>2</sup>]: **ca. 40 m<sup>2</sup>**

Von Widmung: **Verkehrsflächen - allgemeine Verkehrsfläche**

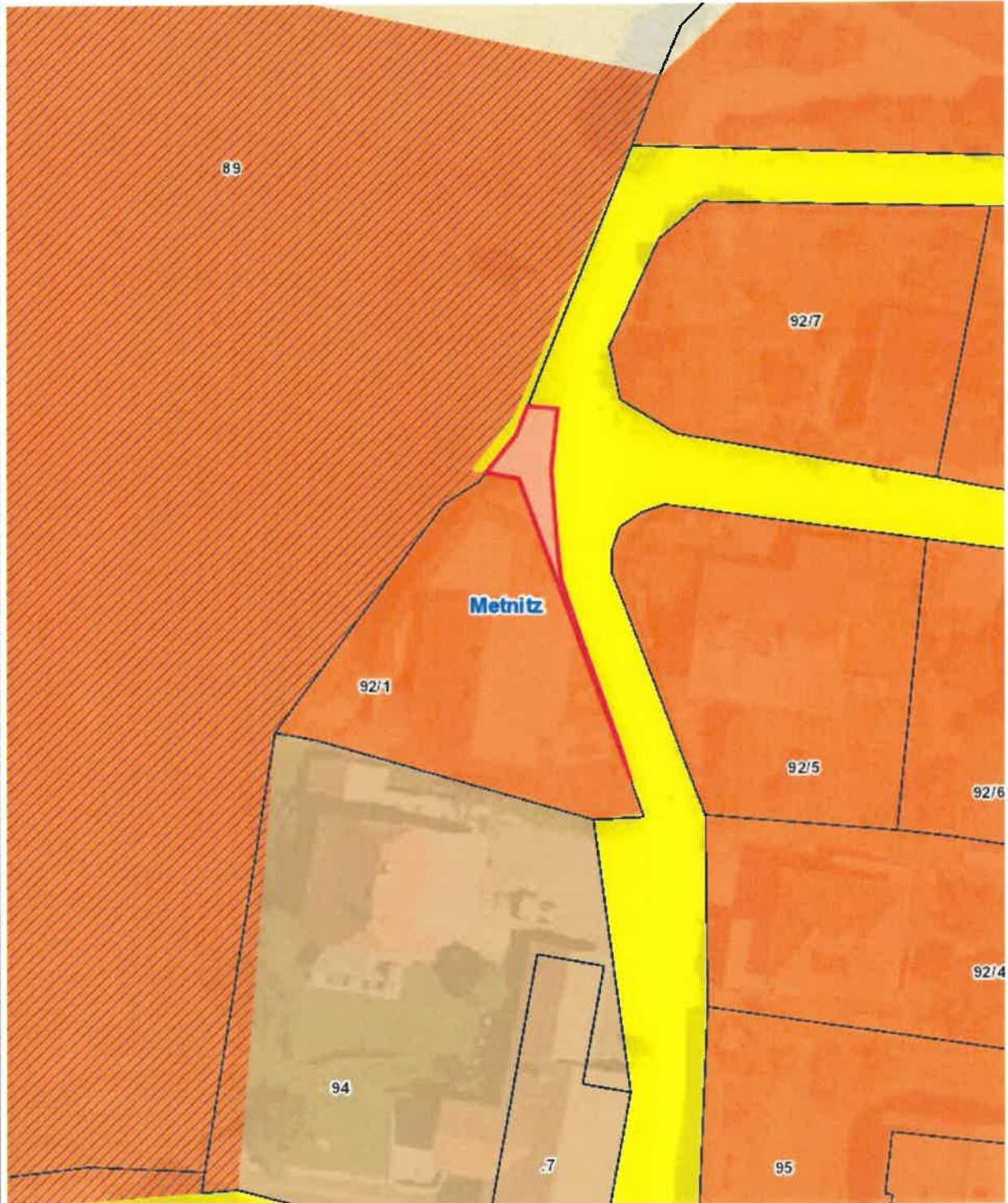
In Widmung: **Bauland - Wohngebiet**

Auflage

von:

bis:

Gemeinderatsbeschluss vom:



Planausgabe: **12.10.2022**

von: Anja Auer

Maßstab: **1:500**