

Änderung Flächenwidmungsplan LAND KÄRNTEN

Umwidmung 12/D7/2020



Gemeinde: **Marktgemeinde Metnitz**

Auflage

Katastralgemeinde: **74306 Metnitz Land**

von: 01.06.2021

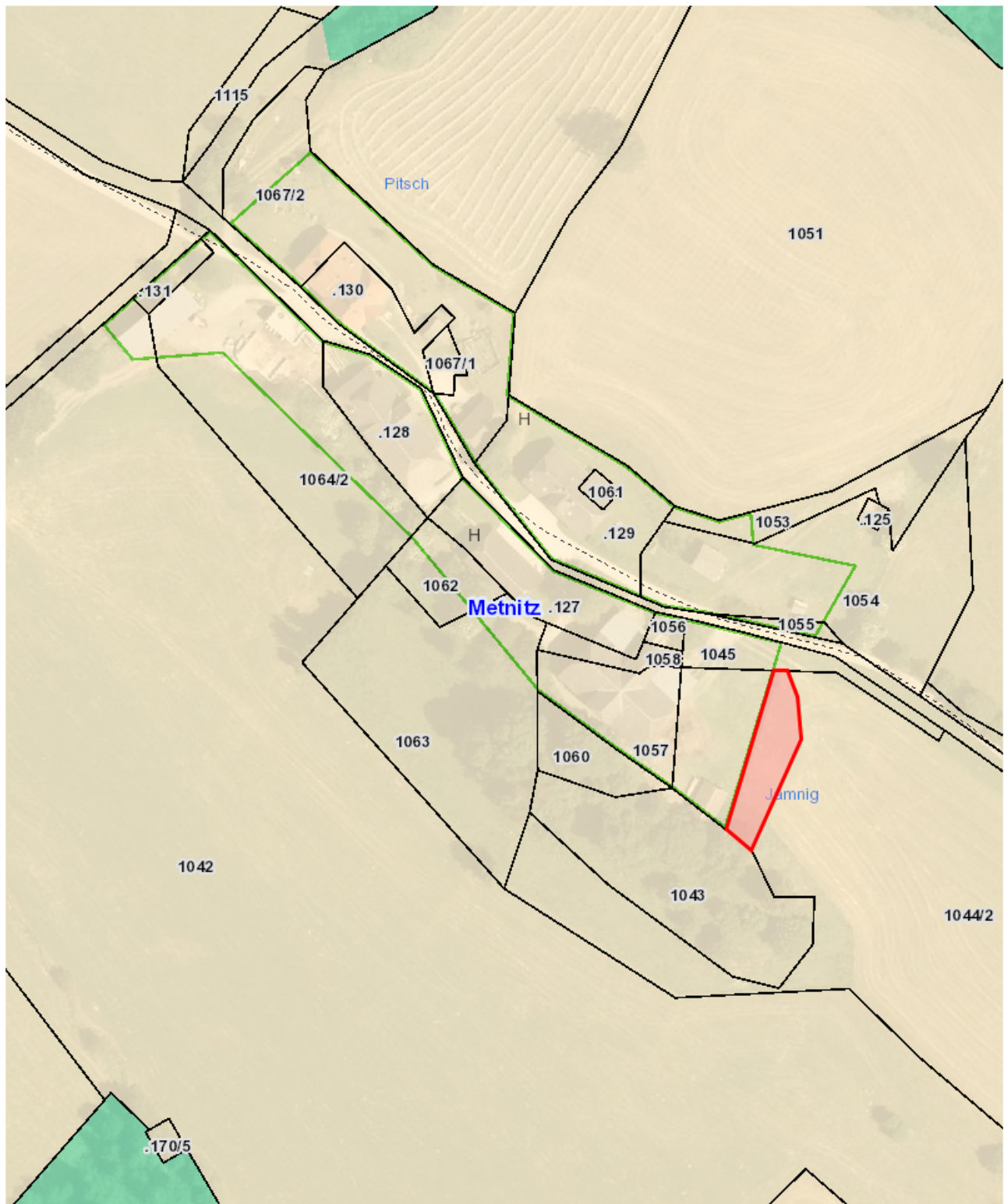
bis: 30.06.2021

Grundstücke: **1044/2**

Fläche [m²]: **ca. 420 m²**

Von Widmung: **Grünland - Für die Land- und Forstwirtschaft bestimmte Fläche, Ödland**

In Widmung: **Grünland - Hofstelle eines land- und forstwirtschaftlichen Betriebes** Gemeinderatsbeschluss vom: 11.07.2022



Planausgabe: **25.03.2022**

von: Anja Auer

Maßstab: **1:1500**

