

NUTZFLACHENAUFSTELLUNG

EG	15,45m²
Sanitär	426,11m²
Lager	20,51m²
Technik	238,97m²
Kontaktonterzug	385,64m²
OG	67,69m²
Produktion	194,63m²
Gang	28,65m²
Büros	39,77m²
Lager	31,02m²
Sanitär	1,428.41m²
Außenbereich:	
Gesamt:	1.428.41m²

LICHTENTRITTSFLÄCHEN:

gefordert:
 - 10% der Bodenfläche als Gesamtlichttritsfläche direkt ins Freie
 - davon 50% (5% der Bodenfläche) mit Sichtkontakt zur Umgebung
 Bei Fenstern wird die Stock- und die Flügelweite mit 10cm berechnet.

ERDGESCHOSS:

Bodenfläche Konfektionierung (inkl.ve Außenfläche): 75,46m²
 Gefordert von der Bodenfläche: 10% 7,55m²
 5%

3 Fassadelemente KGZ 75x21,3hZ2 48x2,4m = 7,28m²
 1 Fassadelement 110x21,3hZ2 24x2,4m = 6,61m²
 1 Fassadelement 142x26,4hZ2 30x2,4m = 6,20m²
 1 Fassadelement 142x26,4hZ2 30x2,4m = 6,20m²
 1 Tür mit Vordachung 110x50x2,7hZ2 7,7x2,4m = 0,53m²
 1 Tür mit Vordachung 110x50x2,7hZ2 7,7x2,4m = 0,53m²
 1 Tür mit Vordachung 110x50x2,7hZ2 7,7x2,4m = 0,53m²
 7,7m² + 6,61m² + 6,20m² + 6,20m² + 0,53m² + 0,53m² + 0,53m² = 36,56m²

OBERGESSCHOSS:

Bodenfläche Produktion = 365,64m²
 Gefordert von der Bodenfläche: 10% 36,56m²
 5% 18,28m²

5 Fassadelemente KGZ 75x21,3hZ2 48x2,4m = 7,28m²
 1 Fassadelement 142x26,4hZ2 30x2,4m = 6,20m²
 1 Fassadelement 142x26,4hZ2 30x2,4m = 6,20m²
 1 Fassadelement 142x26,4hZ2 30x2,4m = 6,20m²
 1 Fassadelement 142x26,4hZ2 30x2,4m = 6,20m²
 1 Fassadelement 142x26,4hZ2 30x2,4m = 6,20m²
 25,68m² + 4,68m² + 6,52m² = 36,89m²

Bodenfläche Büros = ~19,90m²
 Gefordert von der Bodenfläche: 10% 1,99m²
 5% 0,97m²

Vorhandene Klangfläche = 4,99m²
 1 Fassadelement KGZ 70x21,3hZ2 48x2,4m = 4,99m²

Bodenfläche Büro groß = 39,43m²
 Gefordert von der Bodenfläche: 10% 3,94m²
 5% 1,97m²

Vorhandene Klangfläche = 9,98m²
 2 Fassadelemente KGZ 70x21,3hZ2 48x2,4m = 9,98m²

Bodenfläche Außenbalkenraum = 39,74m²
 Gefordert von der Bodenfläche: 10% 3,97m²
 5% 1,99m²

Vorhandene Klangfläche = 6,06m²
 1 Fassadelement KGZ 28x21,3hZ2 48x2,7m = 6,06m²

LEGENDE

GEHTAND MINERALWOLLE

EINREICHPLAN

GESAMTPROJEKT MABURA

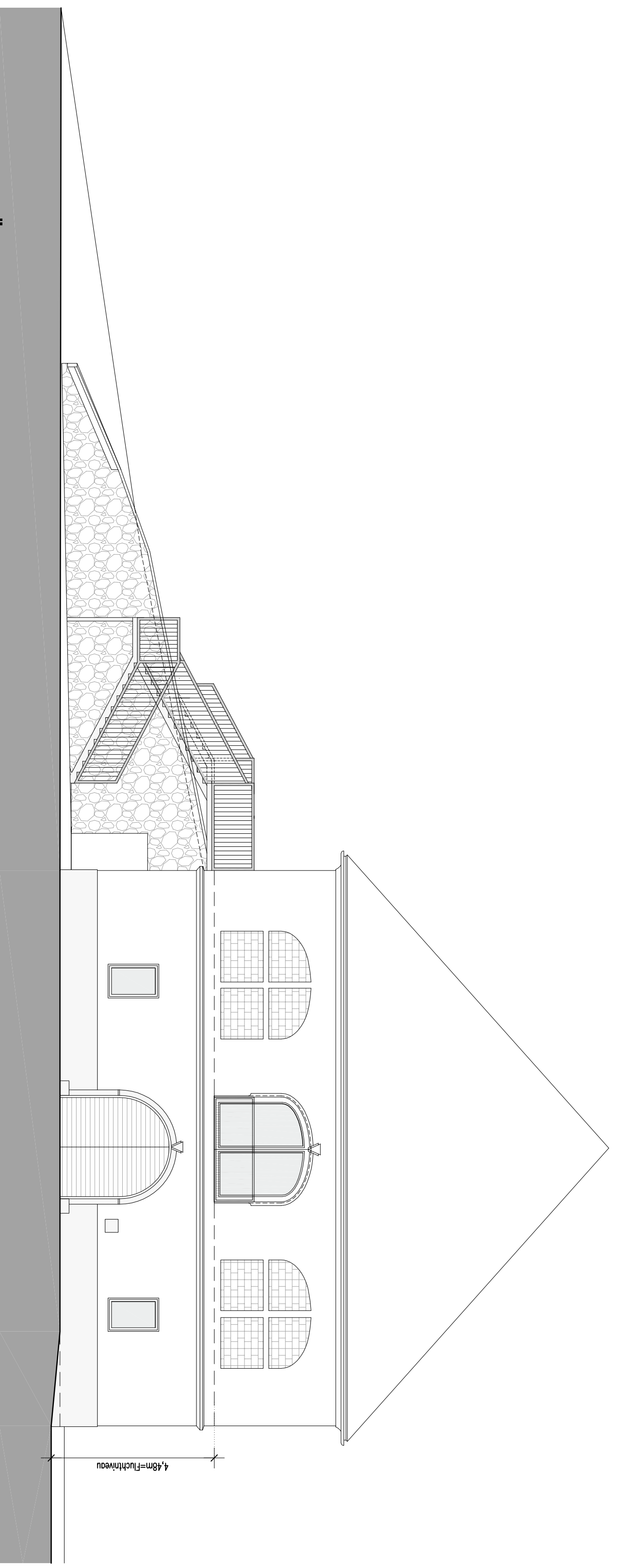
BAUWERBER UND
GRÜNDEGENTÜMER:

Fa. MABURA GmbH vertt. durch Herrn GF-Horst Bugstaller

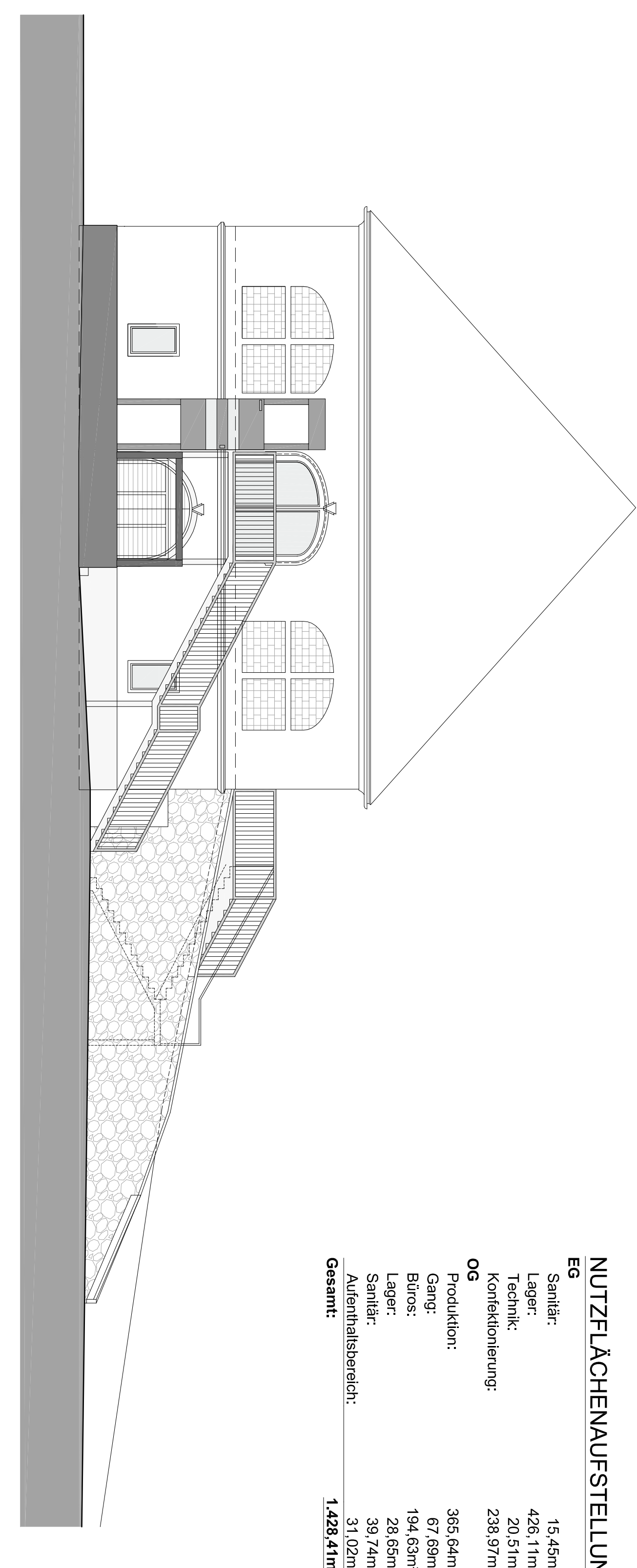
BEHÖRDE:

egger & partner OG BM DI. WALTER EGGER
 DI. ROBERT RINDIGER
 BM ING. MARIO SAMITZ
 Partner OG
 9556 LIEBERFELS, ST. VEITERS STRASSE 9 T. +43-5315 / 24 44 FAX DWF 4 mail@eggerpartner.at www.eggerpartner.at

DRUCKER: 20.04.2018
 PROJEKT: Untereckendorf 15, 9314 Launsdorf
 UNTERKUNDEBESTAND FÜR TERNPRODUKTION
 Untereckendorf 15, 9314 Launsdorf, KG: 74514 Launsdorf, Part.Nr.: 131 + 189911
 PLANNUMMER: 3/II
 SCHNITT: 1:100/500



ANSICHT SÜDOST M1:100



ANSICHT NORDWEST M1:100

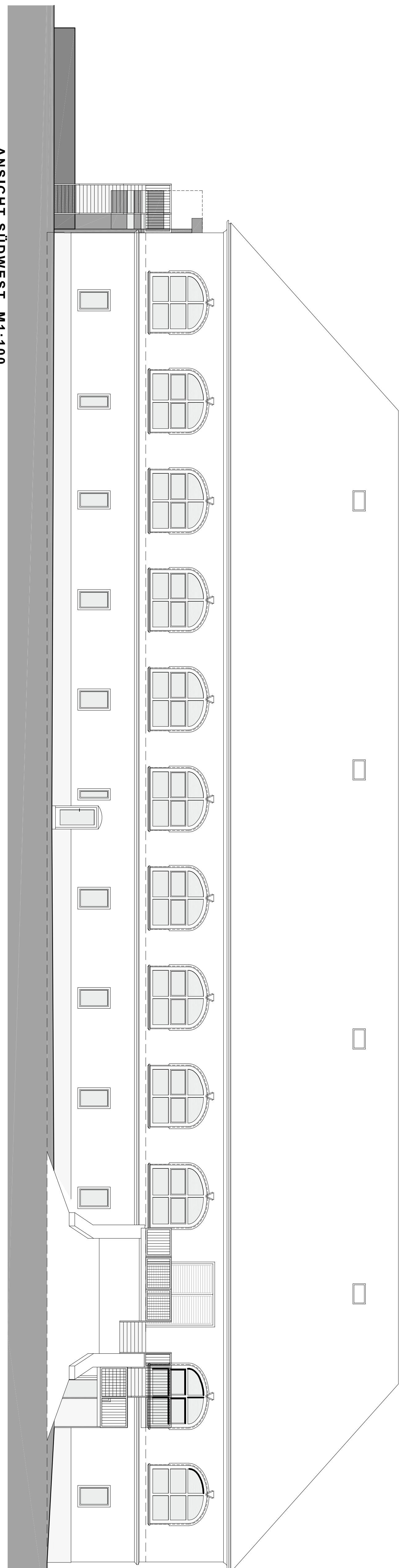
AUFBAUTEN

01 FUSSBODEN OG
 1 cm Estrich/Platten
 19 Beton, Struktur

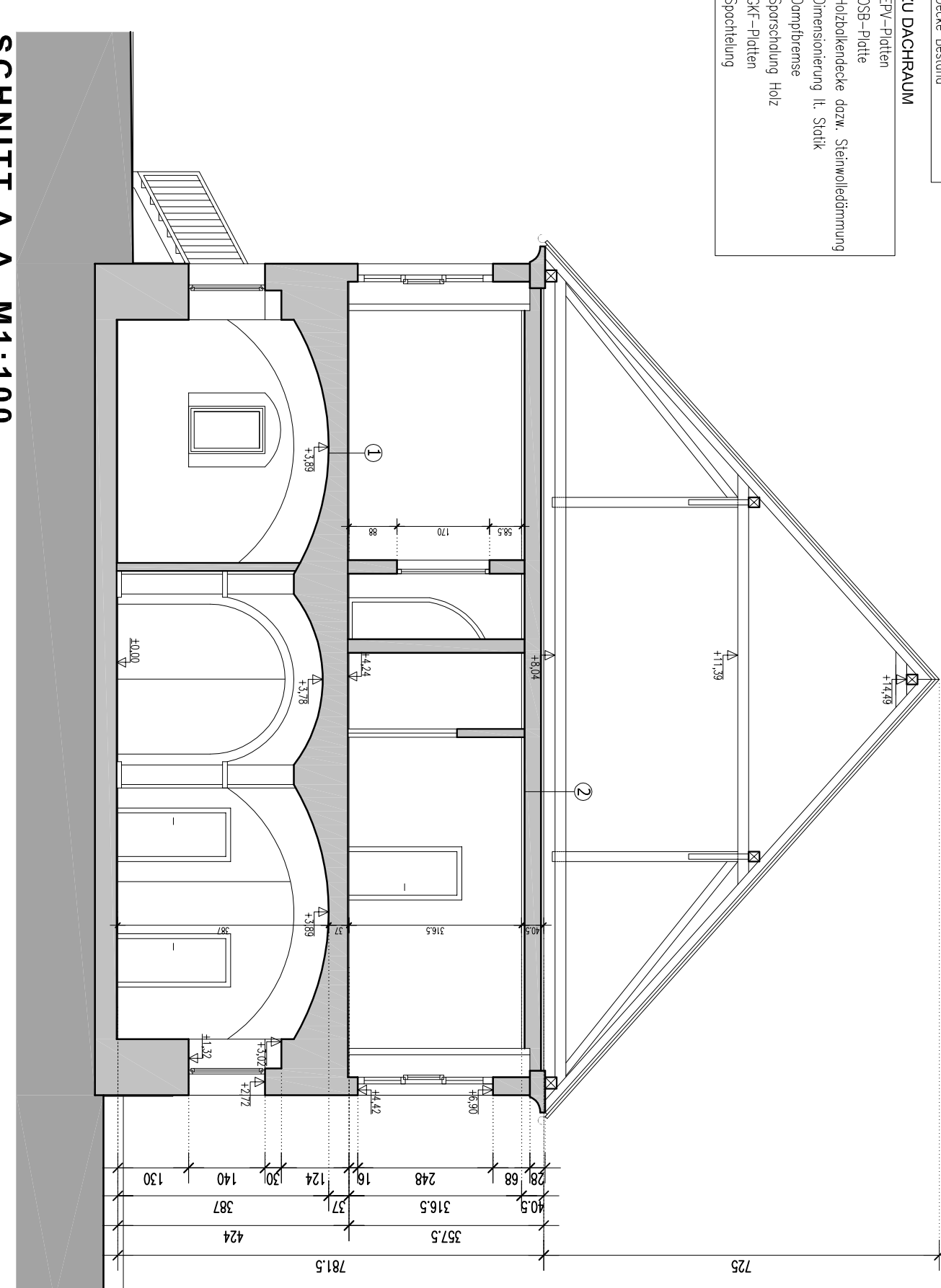
02 DECKE ZU DACHSKALD

150 mm OSB-Platte
 200 mm OSB-Platte
 300 mm OSB-Platte
 2,1 m Drahtgeflecht
 2,4 m Drahtgeflecht
 250 mm Gefälle
 100 mm Sperrschicht

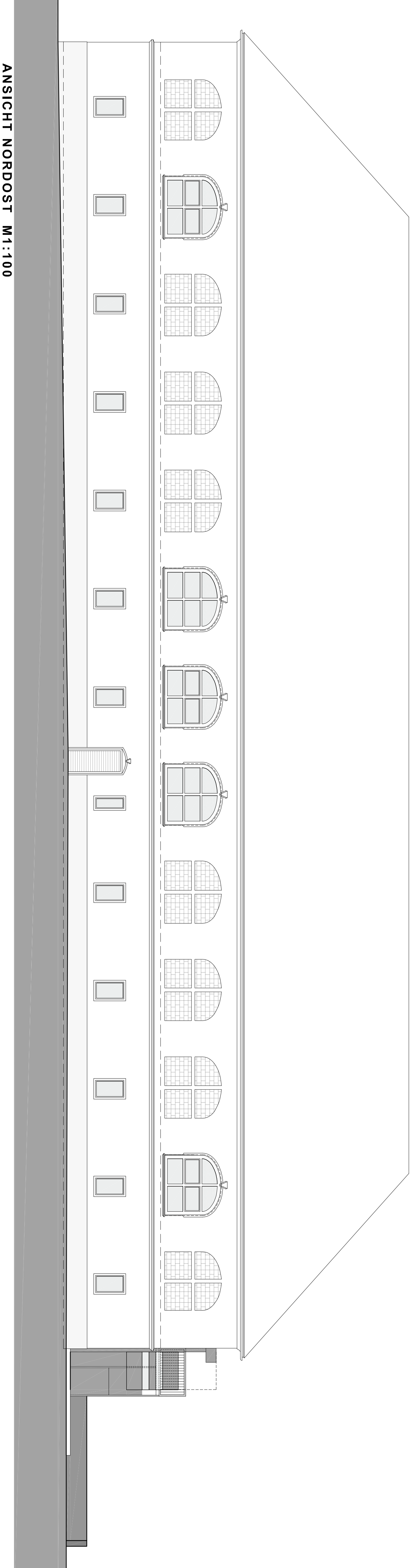
03 STEIFIGUNG
 100 mm OSB-Platte
 200 mm OSB-Platte
 300 mm OSB-Platte
 2,1 m Drahtgeflecht
 2,4 m Drahtgeflecht
 250 mm Gefälle
 100 mm Sperrschicht




ANSICHT SÜDWEST M1:100



SCHNITT A-A M1:100



ANSICHT NORDOST M1:100

	<p>Dieses Dokument wurde amtssigniert!</p> <p>Informationen unter https://www.st-georgen-laengsee.gv.at/Buergerservice/Amtssignatur</p>
<p>Hinweis</p>	<p>Dieses Dokument wurde amtssigniert. Auch ein Ausdruck dieses Dokuments hat gemäß § 20 E-Government-Gesetz die Beweiskraft einer öffentlichen Urkunde.</p>

— Signatur aufgebracht von Ing. Stefan Petrasko, 22.02.2023 23:22:29