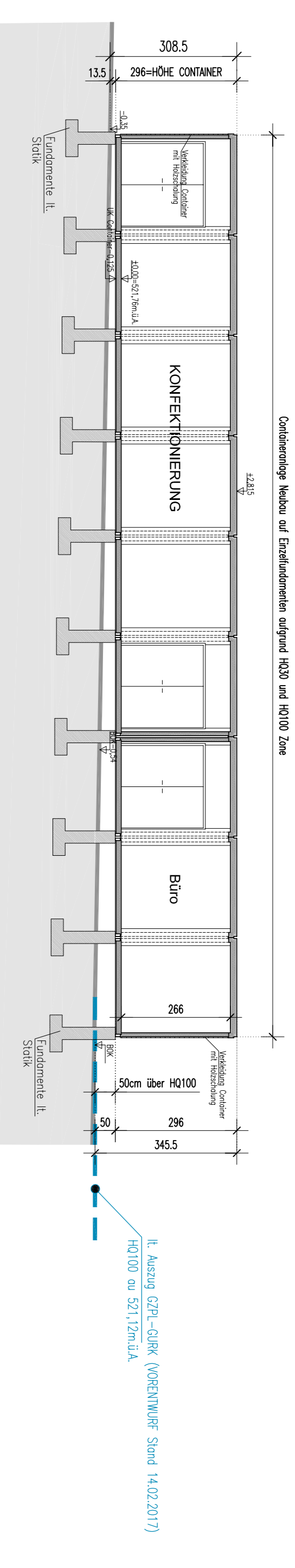
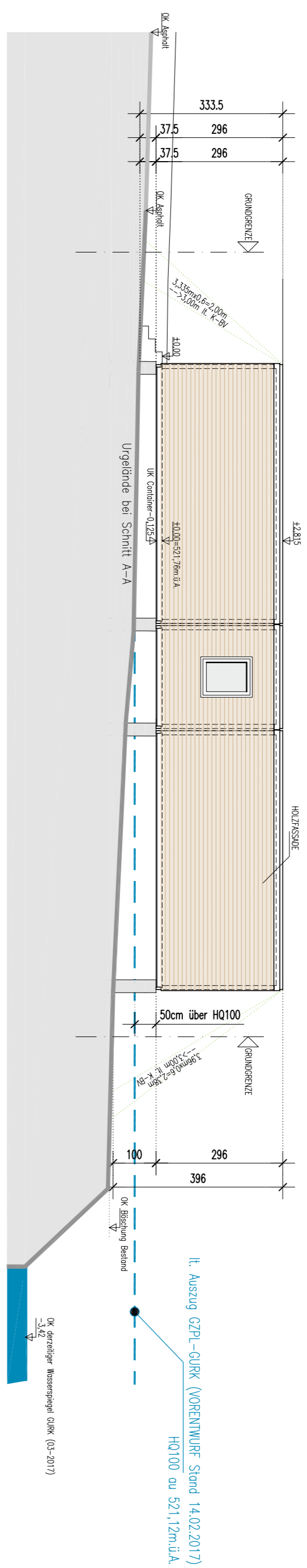


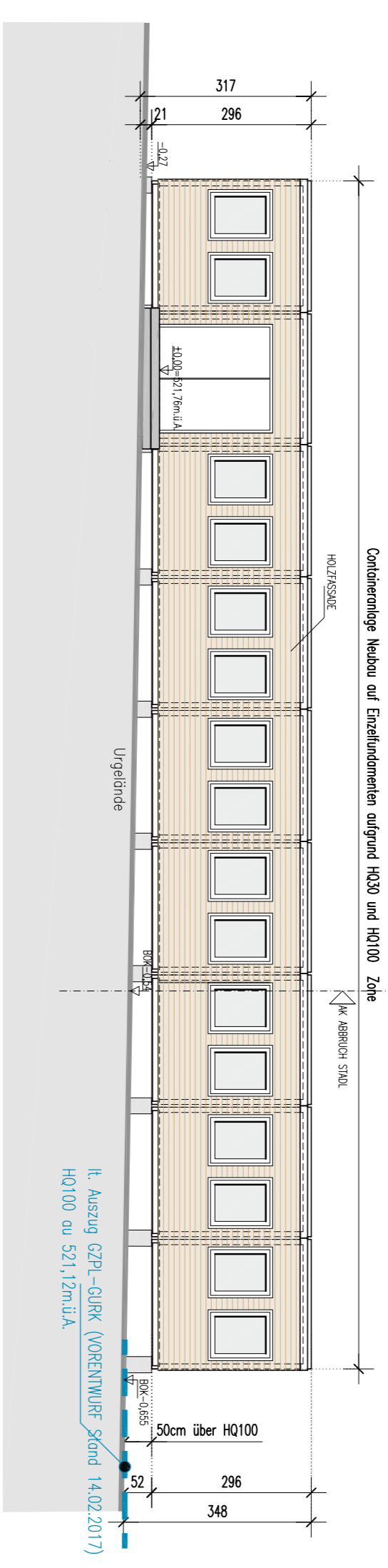
SCHNITT A-A 1:100



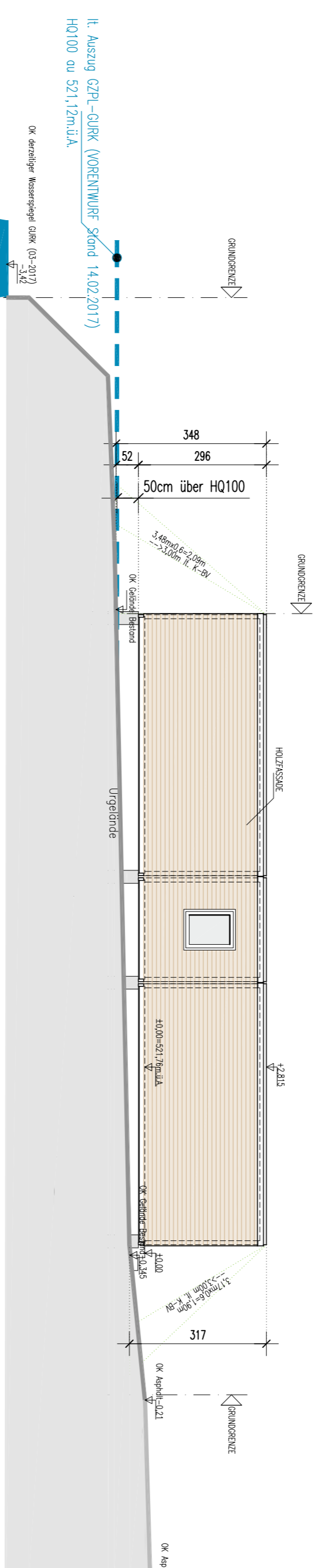
SCHNITT B-B 1:100



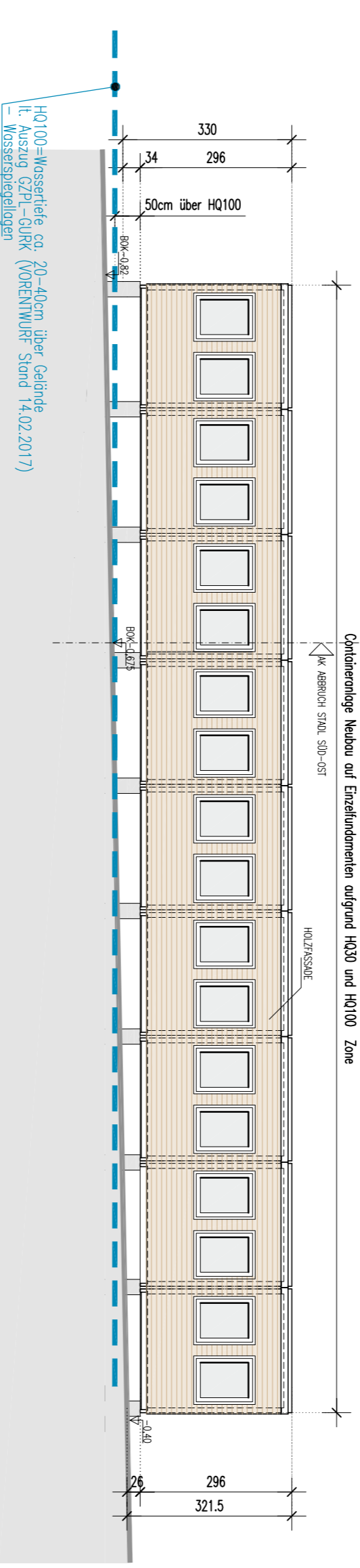
ANSICHT SÜD-OST 1:100



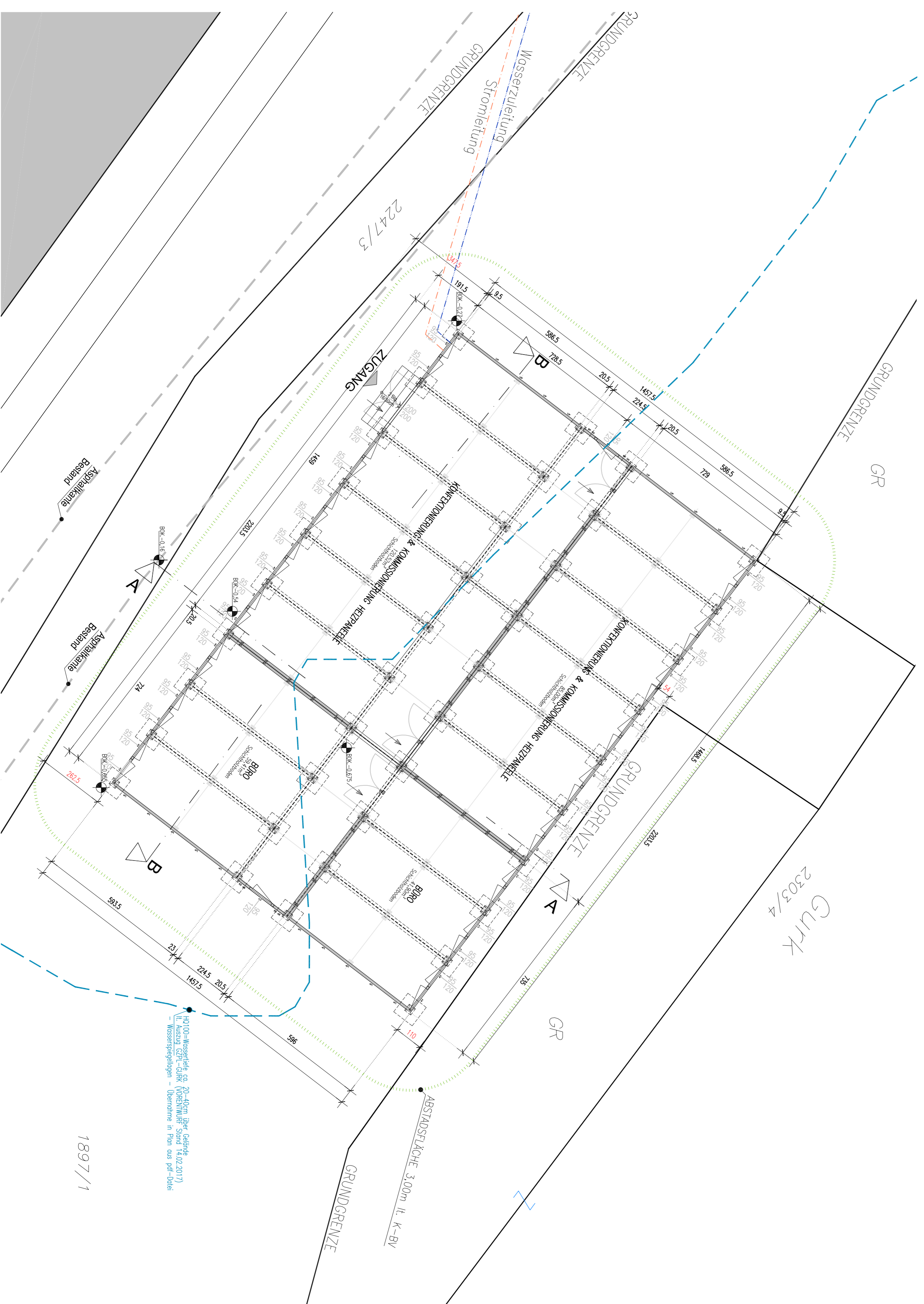
ANSICHT SÜD-WEST 1:100



ANSICHT NORD-OST 1:100



ANSICHT NORD-OST 1:100



GRUNDRISS NEUBAU CONTAINERANLAGE 1:100

- LEGENDE
- RESTAND
  - H2O LEITUNG
  - STROM

# EINREICHPLAN GESAMTPROJEKT MABURA

BAUWERBER UND  
GRUNDGEGENTUMER:

BEHÖRDE:

9558 LIEBERFELS, ST. VETTER STRASSE 9 T +43 4215 / 74 44 FAX 0W 4 mail@eggerpartner.at www.eggerpartner.at


**egger & partner OG** BM DI WALTER EGGER  
DI ROBERT RUPHOFER  
BM ING. MARCO SANTS

BAUWERBER  
Fa. MABURA GmbH vertr. durch Herrn GF Horst Birstaller  
Unterbrunnendorfer 15, 9314 Lainsdorf

PROJEKT  
NEUBAU CONTAINERANLAGE  
Unterbrunnendorfer 15, 9314 Lainsdorf, KG: 74514 Lainsdorf Parz.Nr.: 1897/1

PLANNUMMER  
Grundriss, Schnitte, Ansichten, Lageplan

DATE  
28.06.2018  
FOLIAUMFANG  
EP 20/06/08  
ZEICHNER  
SI  
MISSTAB  
1:100/500

	<p><b>Dieses Dokument wurde amtssigniert!</b></p> <p>Informationen unter <a href="https://www.st-georgen-laengsee.gv.at/Buergerservice/Amtssignatur">https://www.st-georgen-laengsee.gv.at/Buergerservice/Amtssignatur</a></p>
<p><b>Hinweis</b></p>	<p>Dieses Dokument wurde amtssigniert. Auch ein Ausdruck dieses Dokuments hat gemäß § 20 E-Government-Gesetz die Beweiskraft einer öffentlichen Urkunde.</p>

— Signatur aufgebracht von Ing. Stefan Petrasko, 22.02.2023 23:24:29