






- Legende**
-  Schmutzwasserkanal
 -  Regenwasserkanal
 -  Entsorgungsbereich bestehend
 -  Entsorgungsbereich zusätzlich zu verordnen
 -  Katastralgemeindengrenze

Gemeinde St. Georgen am Längsee



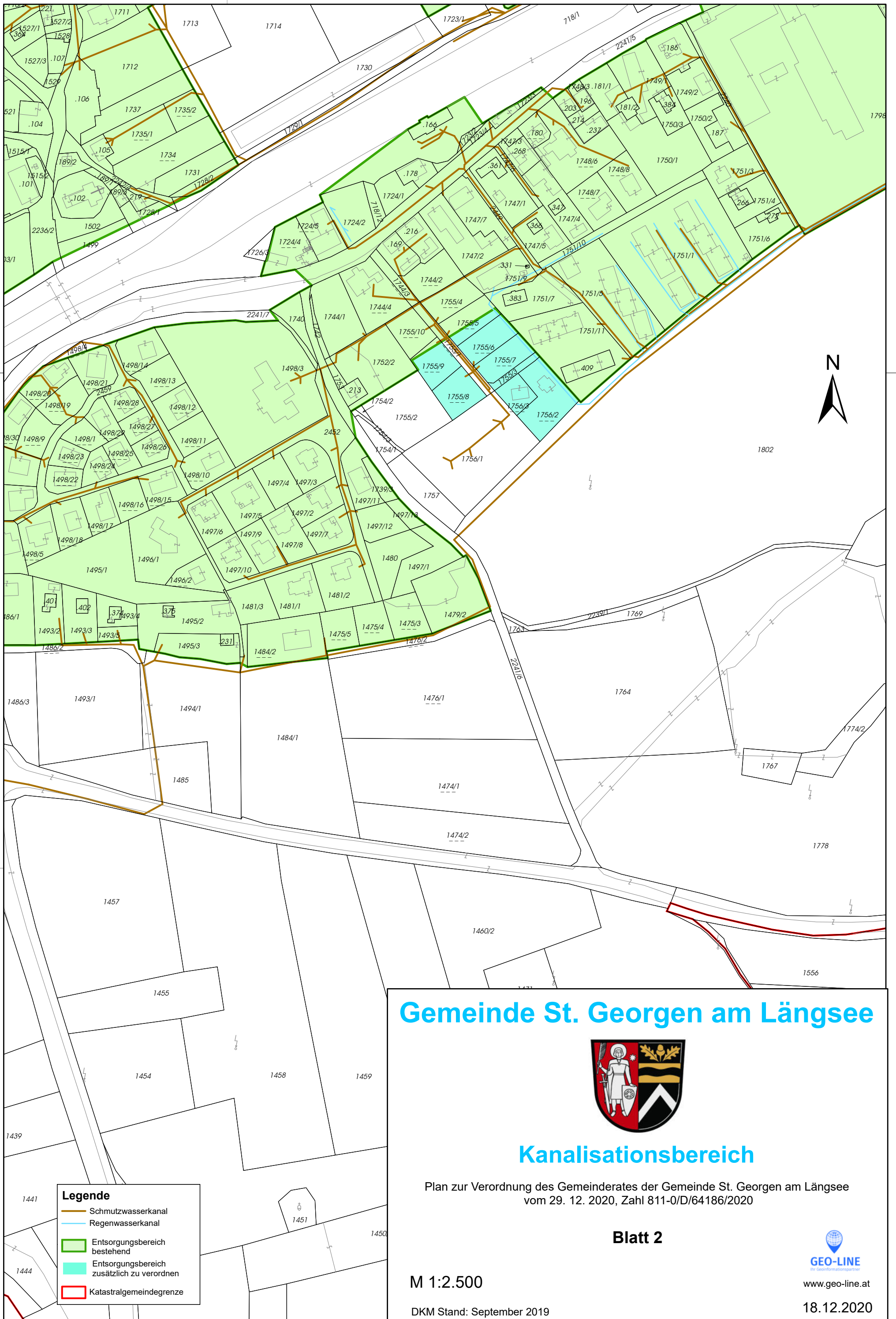
Kanalisationsbereich

Plan zur Verordnung des Gemeinderates der Gemeinde St. Georgen am Längsee vom 29. 12. 2020, Zahl 811-0/D/64186/2020

Blatt 1

M 1:2.500

DKM Stand: September 2019



- Legende**
- Schmutzwasserkanal
 - Regenwasserkanal
 - Entsorgungsbereich bestehend
 - Entsorgungsbereich zusätzlich zu verordnen
 - Katastralgemeindegrenze

Gemeinde St. Georgen am Längsee



Kanalisationsbereich

Plan zur Verordnung des Gemeinderates der Gemeinde St. Georgen am Längsee vom 29. 12. 2020, Zahl 811-0/D/64186/2020

Blatt 2

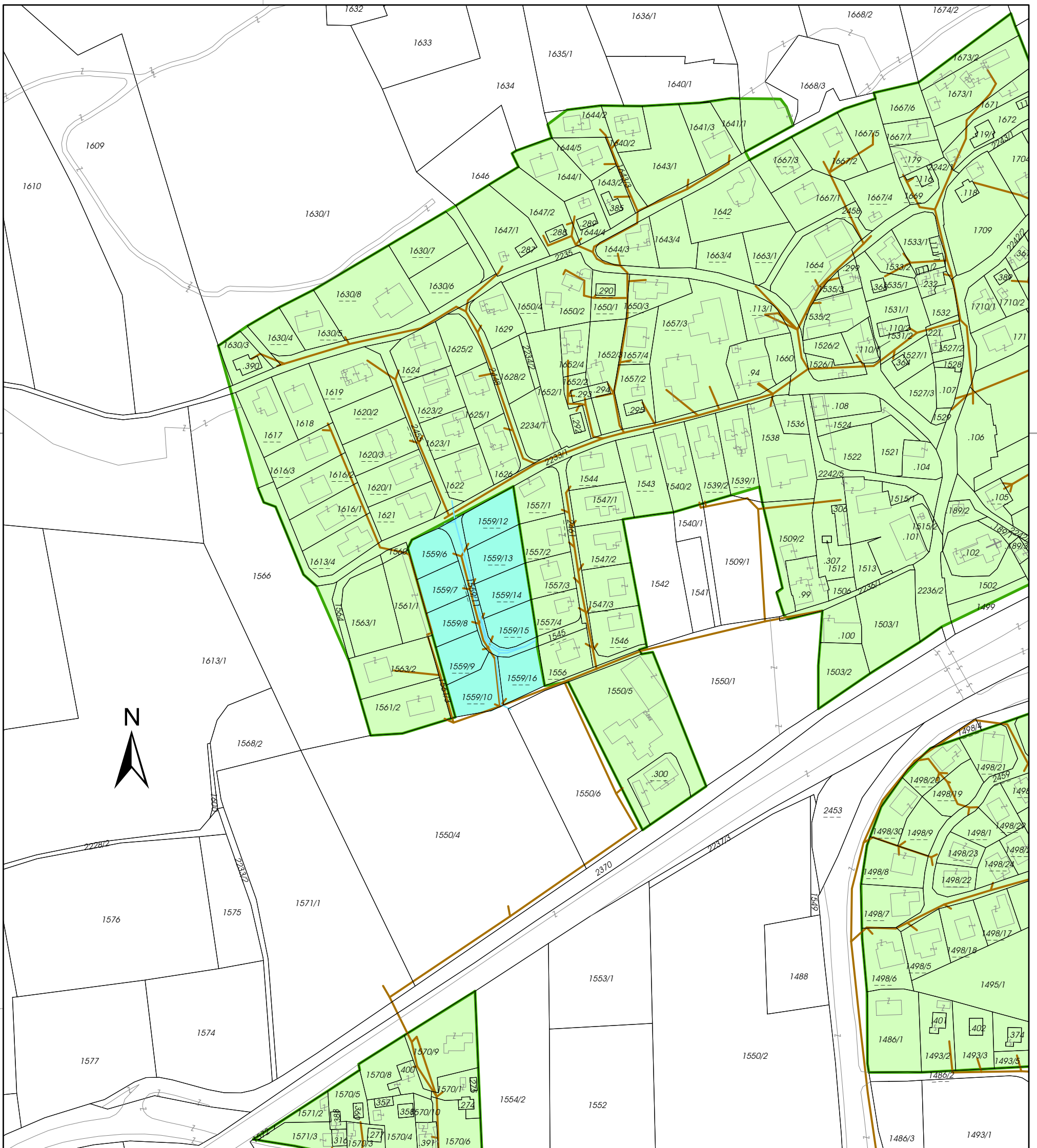
M 1:2.500

DKM Stand: September 2019



www.geo-line.at

18.12.2020



- Legende**
- Schmutzwasserkanal
 - Regenwasserkanal
 - Entsorgungsbereich bestehend
 - Entsorgungsbereich zusätzlich zu verordnen
 - Katastralgemeindegrenze

Gemeinde St. Georgen am Längsee



Kanalisationsbereich

Plan zur Verordnung des Gemeinderates der Gemeinde St. Georgen am Längsee vom 29. 12. 2020, Zahl 811-0/D/64186/2020

Blatt 3


M 1:2.500

DKM Stand: September 2019



www.geo-line.at

18.12.2020

	<p>Dieses Dokument wurde amtssigniert!</p> <p>Informationen unter https://www.st-georgen-laengsee.gv.at/Buergerservice/Amtssignatur</p>
<p>Hinweis</p>	<p>Dieses Dokument wurde amtssigniert. Auch ein Ausdruck dieses Dokuments hat gemäß § 20 E-Government-Gesetz die Beweiskraft einer öffentlichen Urkunde.</p> <p>Signatur aufgebracht von Ing. Stefan Petrasko MA, 30.12.2020 19:55:07</p>