

Umwidmung

von: Grünland - Land- und Forstwirtschaft

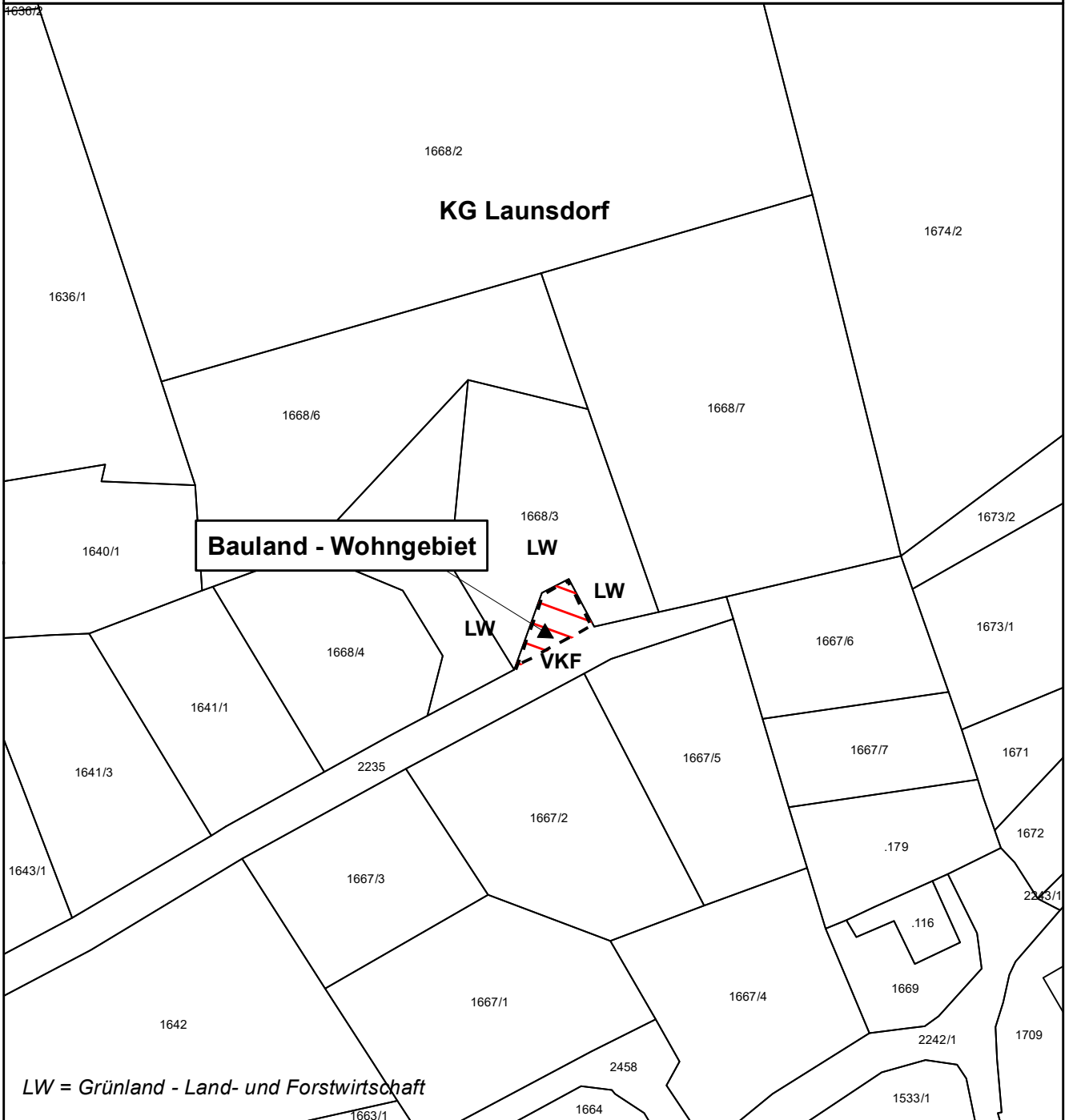
in: Bauland - Wohngebiet

Katastralgemeinde: Launsdorf

1668/3(T)	580m ²
Summe:	580m²

Kundmachung von _____ bis _____

Gemeinderatsbeschluss vom _____



Umwidmung

von: Verkehrsflächen - allgemeine Verkehrsfläche

in: Bauland - Wohngebiet

Katastralgemeinde: Launsdorf

2235(T)	89m ²
Summe:	89m²

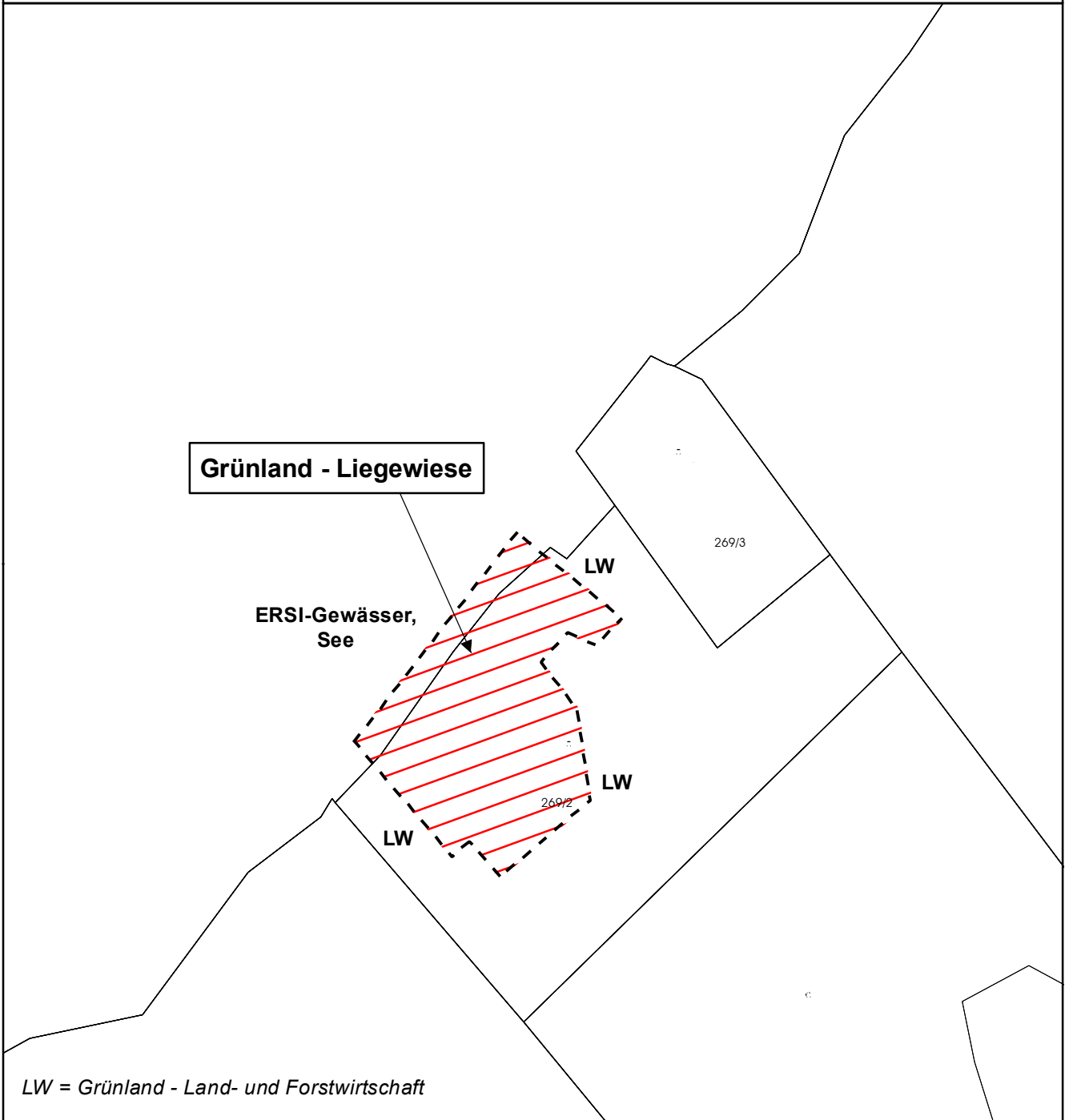
Kundmachung von _____ bis _____

Gemeinderatsbeschluss vom _____



Gemeinde
St. Georgen am Längsee

Lageplan
 Umwidmung 18/2021



Umwidmung

von: Grünland - Erholungsfläche

in: Grünland - Liegewiese

Katastralgemeinde: St. Georgen am Längsee

263/1(T)	205m ²
269/2(T)	1217m ²
Summe:	1422m²

Kundmachung von _____ bis _____

Gemeinderatsbeschluss vom _____

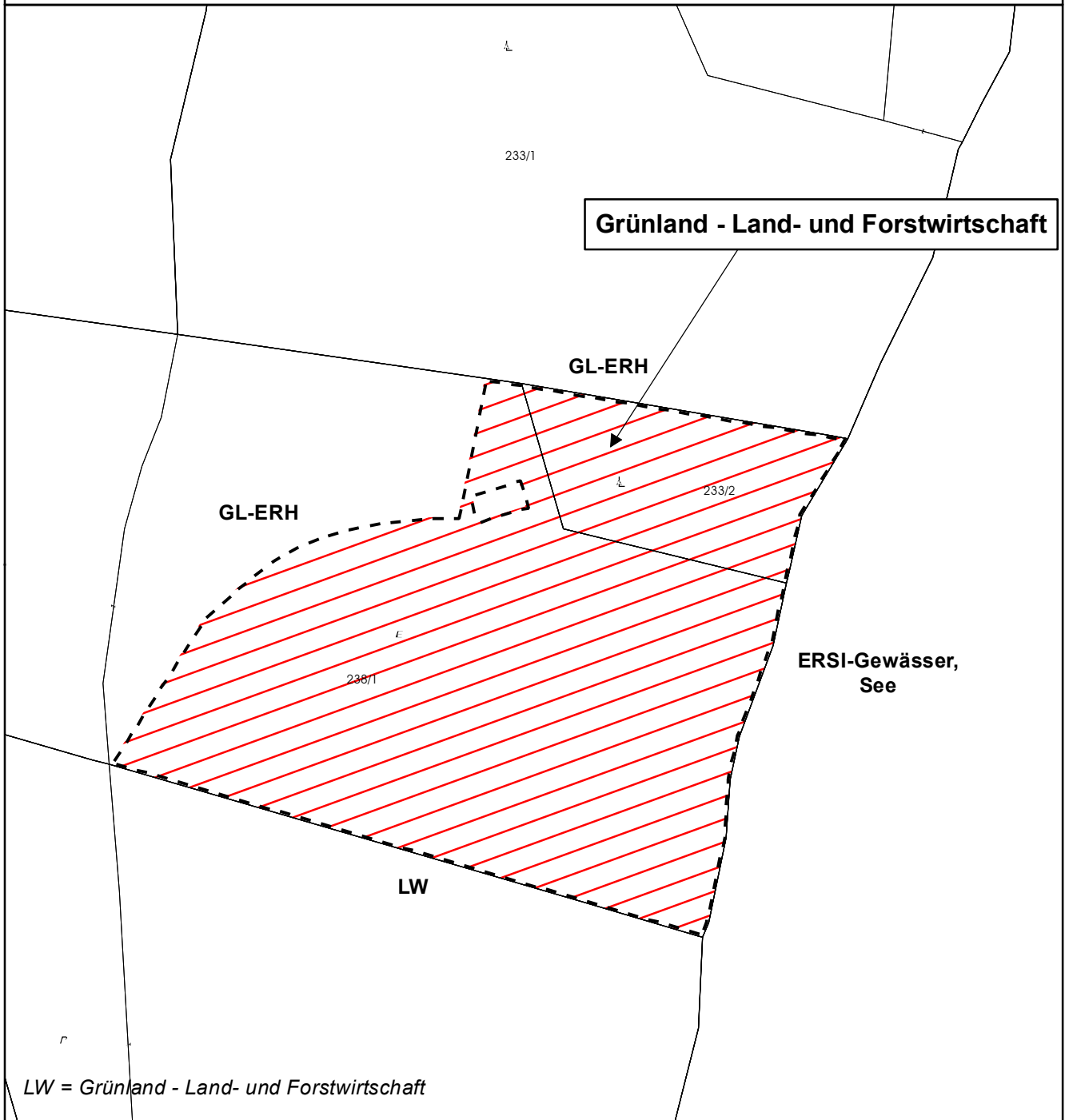




Gemeinde
St. Georgen am Längsee

Lageplan

Umwidmung 20a/2021



Rückwidmung

von: Grünland - Erholung
in: Grünland - Liegewiese

Katastralgemeinde: St. Georgen am Längsee

233/2	1077m ²
238/1(T)	5314m ²
Summe:	6391m²

Kundmachung von _____ bis _____

Gemeinderatsbeschluss vom _____

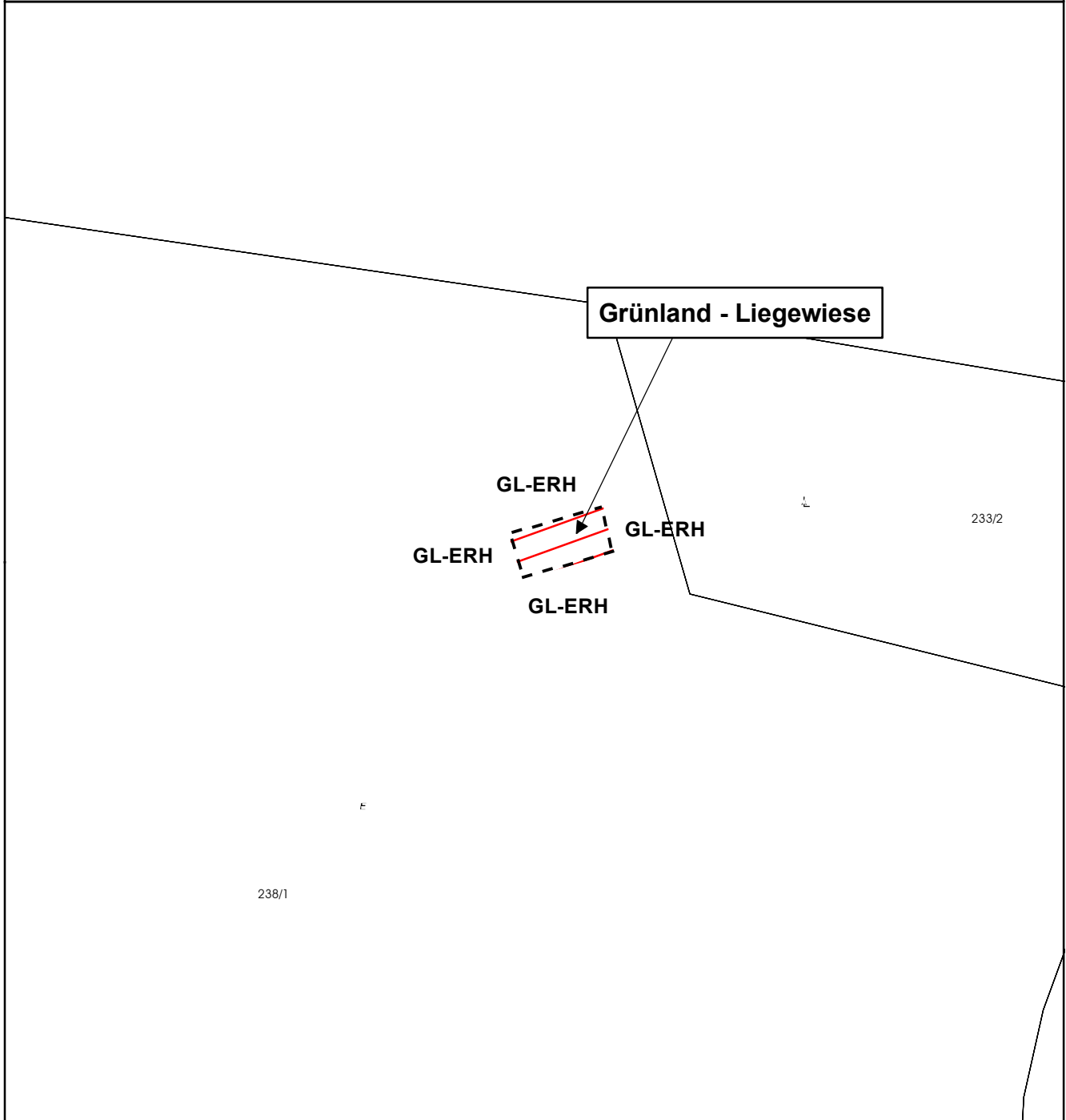
Völkermarkt, 16.09.2021



M 1 : 1.000

Mag. Dr. Silvester Jernej
Ingenieurbüro für Raumplanung und Raumordnung

Griffner Straße 16a
9100 Völkermarkt
T: +43 (0) 42 32737 37 5
M: +43 (0) 650/922 47 37
office@raumplanung-jernej.at
www.raumplanung-jernej.at



Rückwidmung

Katastralgemeinde: St. Georgen am Längsee

von: Grünland - Kabinenbau

in: Grünland - Liegewiese

<u>238/1(T)</u>	<u>32m²</u>
Summe:	32m²

Kundmachung von _____ bis _____

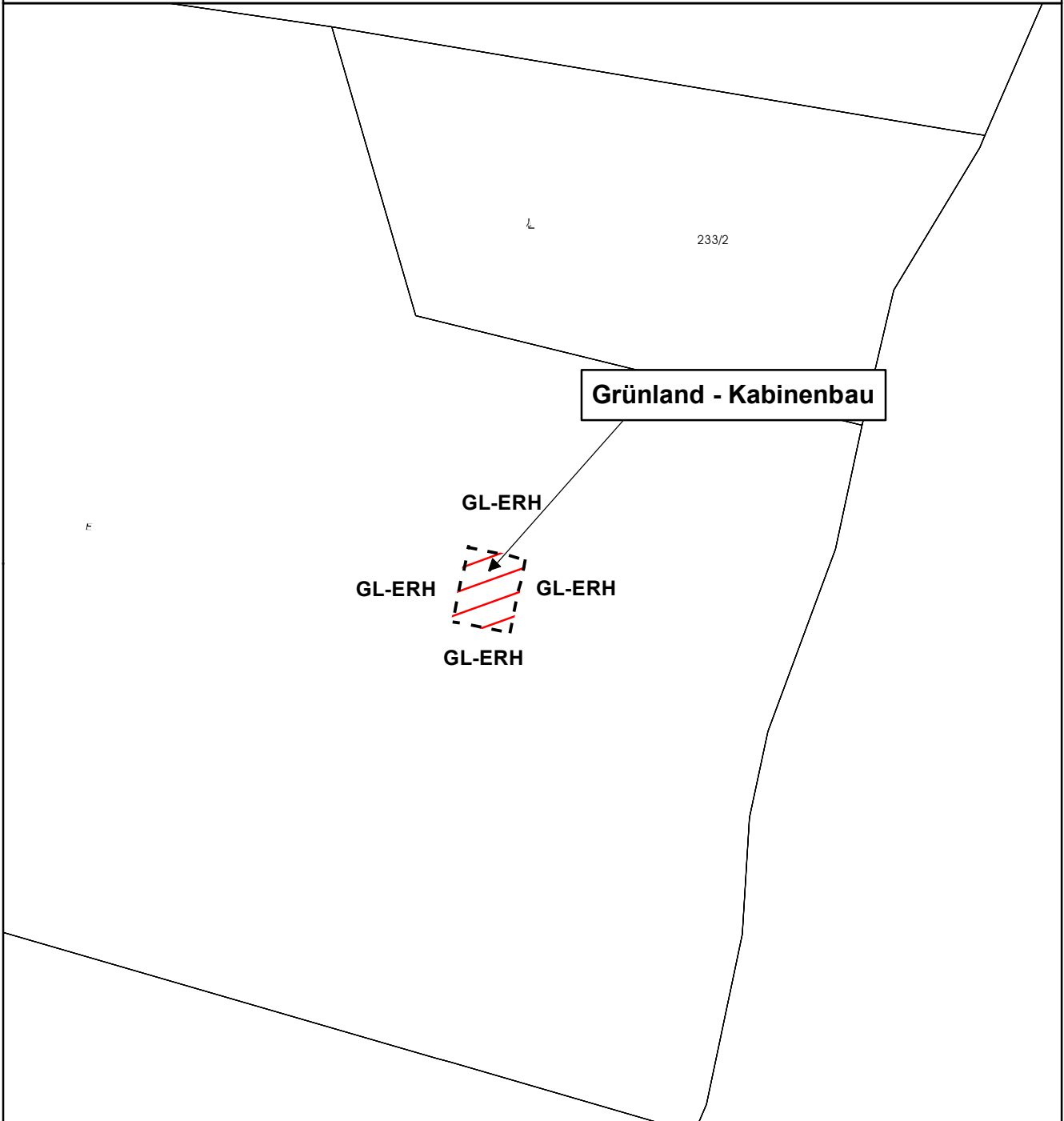
Gemeinderatsbeschluss vom _____





Gemeinde
St. Georgen am Längsee

Lageplan
 Umwidmung 20c/2021



Rückwidmung

Katastralgemeinde: St. Georgen am Längsee

von: Grünland - Erholung

in: Grünland - Kabinenbau

238/1(T)	41m ²
Summe:	41m²

Kundmachung von _____ bis _____

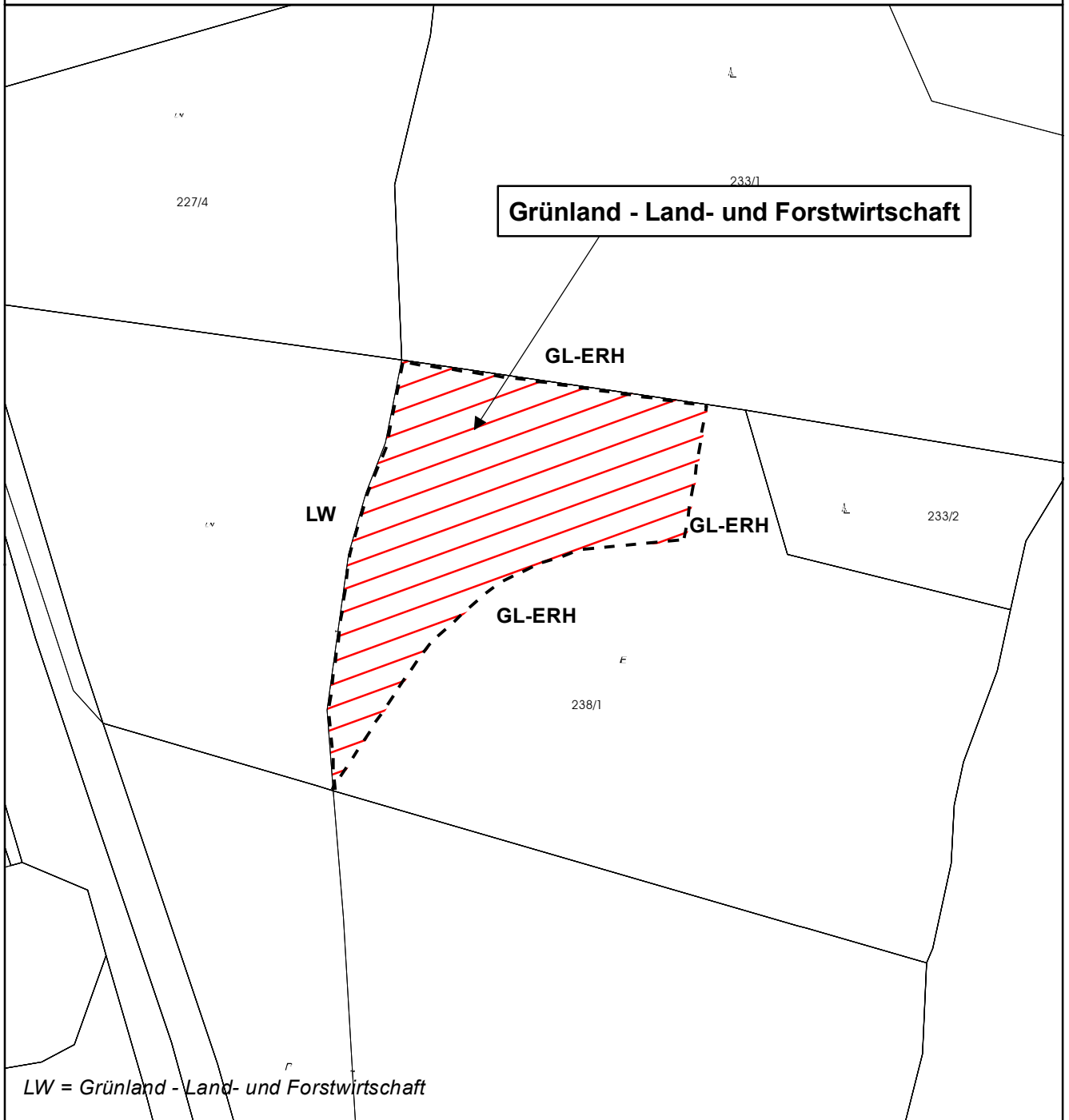
Gemeinderatsbeschluss vom _____

Völkermarkt, 16.09.2021




Mag. Dr. Silvester Jernej
 Ingenieurbüro für Raumplanung und Raumordnung

Griffner Straße 16a
 9100 Völkermarkt
 T: +43 (0) 42 32737 5
 M: +43 (0) 650/922 47 37
 office@raumplanung-jernej.at
 www.raumplanung-jernej.at



Rückwidmung

Katastralgemeinde: St. Georgen am Längsee

von: Grünland - Erholung

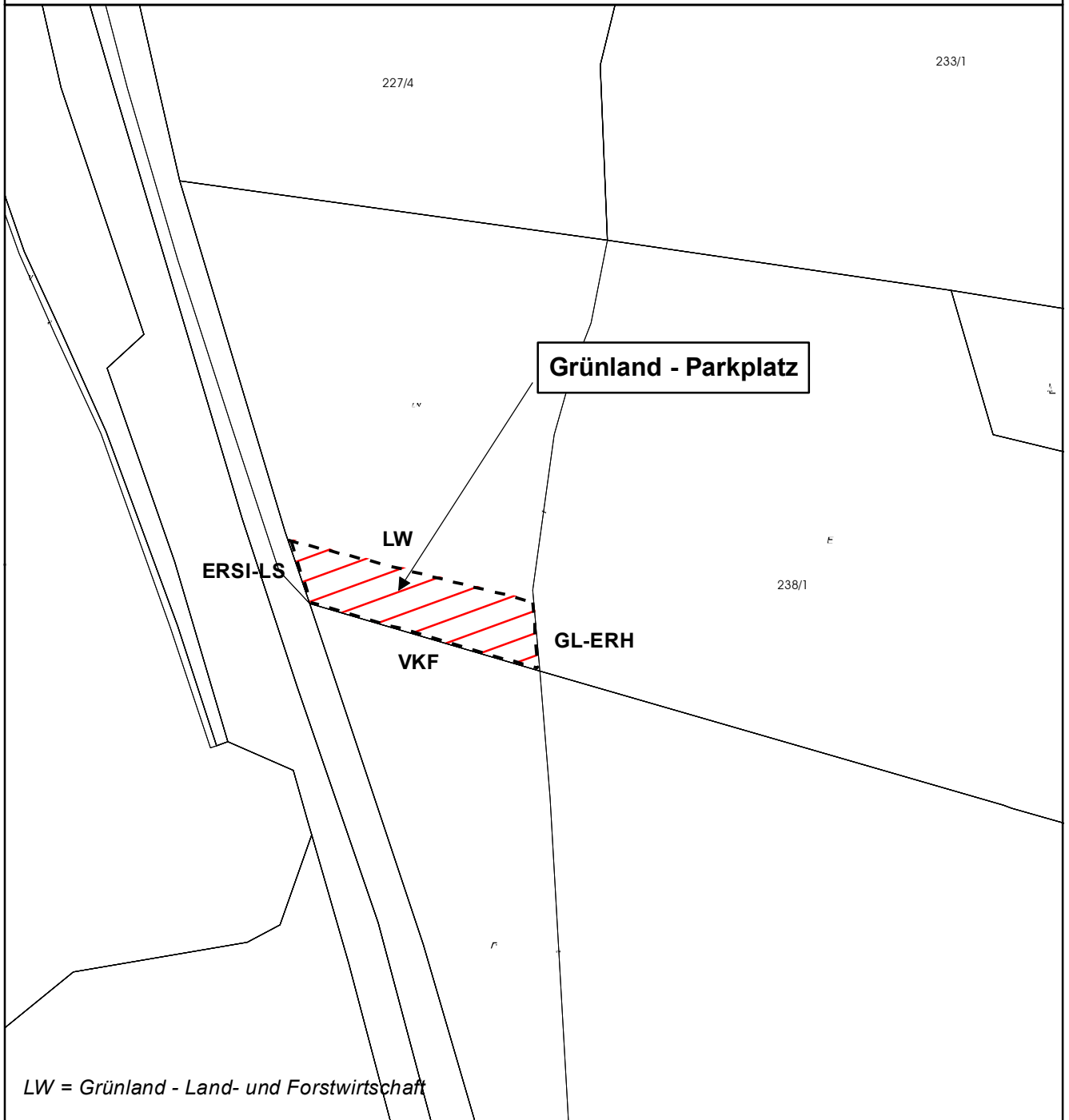
in: Grünland - Land- und Forstwirtschaft

238/1(T)	2060m ²
Summe:	2060m²

Kundmachung von _____ bis _____

Gemeinderatsbeschluss vom _____





Rückwidmung

von: Grünland - Land- und Forstwirtschaft

in: Grünland - Parkplatz

Katastralgemeinde: St. Georgen am Längsee

238/1(T)	419m ²
Summe:	419m²

Kundmachung von _____ bis _____

Gemeinderatsbeschluss vom _____



	<p>Dieses Dokument wurde amtssigniert!</p> <p>Informationen unter https://www.st-georgen-laengsee.gv.at/Buergerservice/Amtssignatur</p>
<p>Hinweis</p>	<p>Dieses Dokument wurde amtssigniert. Auch ein Ausdruck dieses Dokuments hat gemäß § 20 E-Government-Gesetz die Beweiskraft einer öffentlichen Urkunde.</p>

Signatur aufgebracht von Ing. Stefan Petrasko MA, 08.08.2022 07:38:18