

Änderung Flächenwidmungsplan

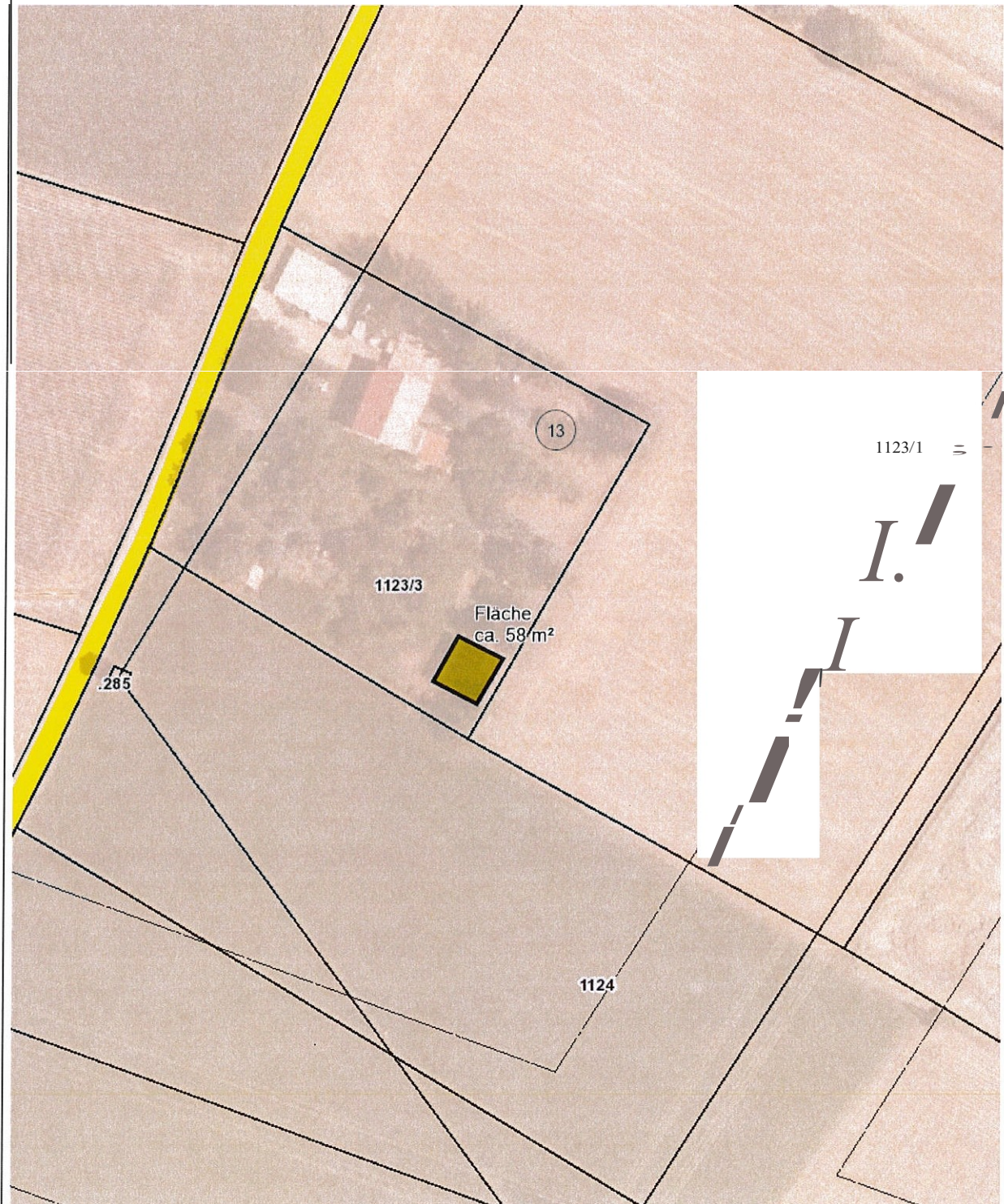
Umwidmung Fall 0312021/04

LAND **1** KÄRNTEN
KAGIS

Gemeinde: st.Veit an der Glan
Katastralgemeinde: 74526 st. Donat
Grundstücke: 112313
Fläche [m²]: ca. 58m²
Von Widmung: GI-Für die land- und Forstwirtschaft bestimmte Fläche;Ödland
InWidmung: Grünland- Garten.und Gerätehütte

Auflage
von: 02.02.2021 bis: 02.03.2022.

Gemeinderatsbeschluss vom 17.01.2022.



Änderung Flächenwidmungsplan LAND 1 KÄRNTEN

Umwldung Fall 0512021/C5 KAGIS

Gemeinde: st.Veit an der Glan
Katastralgemeinde: 74526 st.Donat
Grundstücke: 526112
Fläche [m²]: ca.465m²
Von Widmung: GL-Für die Land- und Forstwirtschaft bestimm1e Fläche; Ödland
InWidmung: Grünland-Garten

Auflage
von: 02.02.2022 bis: 02.03.2022
Gemeinderatsbeschluss vom: 1.12.2022..

