

Änderung Flächenwidmungsplan LAND KÄRNTEN

Umwidmung 1/2023 KAGIS

Gemeinde: **Weitensfeld im Gurktal**

Auflage

Katastralgemeinde: **Wullroß**

von:

bis:

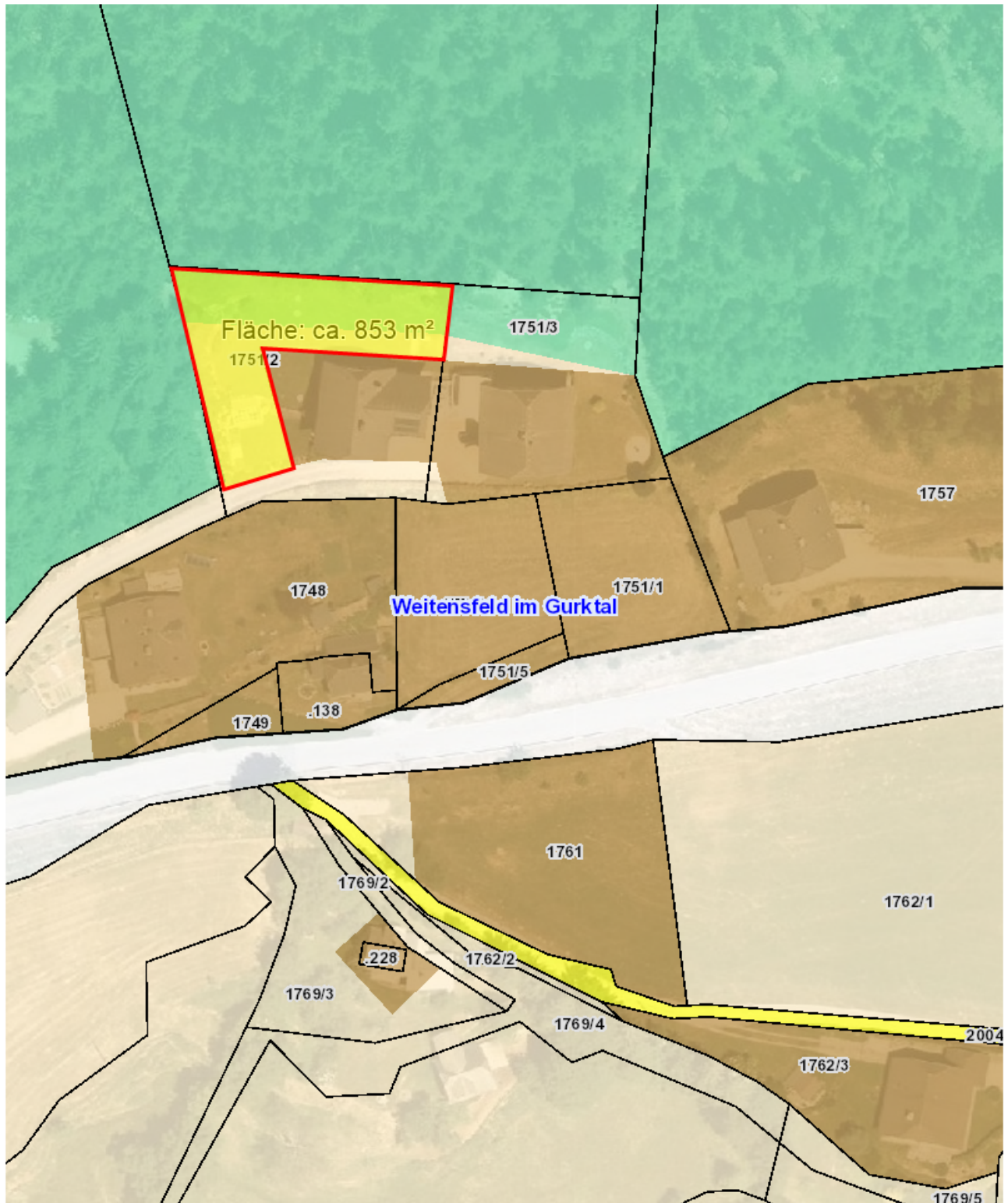
Grundstücke: **1751/2**

Fläche [m²]: **853m²**

Von Widmung: **Grünland-Für die Land- und Forstwirtschaft bestimmte Fläche, Ödland**

In Widmung: **Bauland-Dorfgebiet**

Gemeinderatsbeschluss vom:



Planausgabe: **10.01.2023**

von:

Maßstab: **1:1000**

