

GEMEINDE LENENDORF
KANALISATIONSBEREICH
Lendorf

Blattschnitt-
übersicht

Maßstab: 1:16.000
Datum: 06.03.2019
Zahl: 06/16-090

Projektleitung: Mag. H. Wurzer
Planerstellung: DI A. Maitisch
Datenquelle: KAGIS und eigene Erhebung



Raumplanung und -ordnung,
Geographie, Landschafts-
planung und -pflege
A-9524 Villach, Europastraße 8
Telefon: 04242 23323
E-Mail: office@w-k.at
www.w-k.at





GEMEINDE LENDORF

KANALISATIONSBEREICH
LENDORF

A1

Maßstab: 1:5.000

Datum: 06.03.2019

Zahl: 0616-090

Projektleitung: Mag. H. Würzer

Planerstellung: D.I.A. Maitisch


Datenquelle: KAGIS und eigene Erhebung

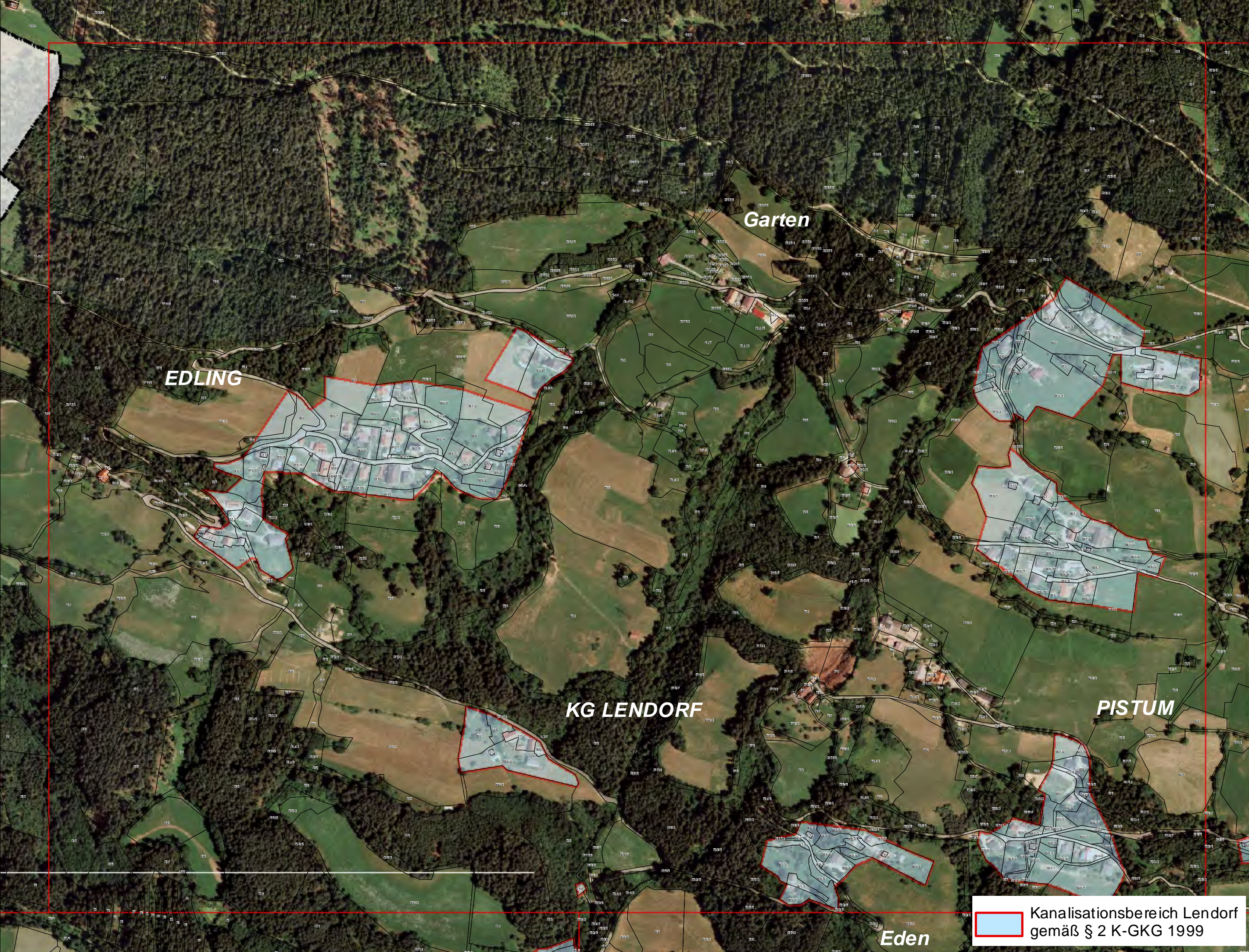


Raumplanung und -ordnung,
Geographie, Landschafts-
planung und -pflege

A-9524 Villach, Europastraße 8
Telefon: 04242 23323
E-Mail: office@lw-k.at
www.lw-k.at



 Kanalisationsbereich Lendorf
gemäß § 2 K-GKG 1999



KG ALTERSBERG



GEMEINDE LENDORF

KANALISATIONSBEREICH
LENDORF

A2

Maßstab: 1:5.000

Datum: 06.03.2019

Zahl: 0616-090

Projektleitung: Mag. H. Würzer

Planerstellung: D.I.A. Maitisch

Datenquelle: KAGIS und eigene Erhebung




Raumplanung und -ordnung,
Geographie, Landschafts-
planung und -pflege

A-9524 Villach, Europastraße 8
Telefon: 04212 23323
E-Mail: office@lw-k.at
www.lw-k.at



KG HÜHNERSBERG

Mitterdorfer

 Kanalisationsbereich Lendorf
gemäß § 2 K-GKG 1999



GEMEINDE LENDORF
KANALISATIONSBEREICH
LENDORF

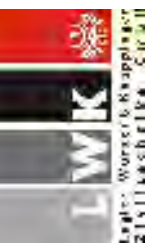
A3

Maßstab: 1:5.000
Datum: 06.03.2019
Zahl: 0616-090

Projektleitung: Mag. H. Wurzer
Planerstellung: D.I.A. Maitisch
Datenquelle: KAGIS und eigene Erhebung



Raumplanung und -ordnung,
Geographie, Landschafts-
planung und -pflege
A-9524 Villach, Europastraße 8
Telefon: 04212 23323
E-Mail: office@lw-k.at
www.lw-k.at



KG LIESERHOFEN
KG HÜHNERSBERG

KG HÜHNERSBERG

Mitterdorfer


ST. PAUL

KG LENDORF

Oberdorf

KG HÜHNERSBERG

FEICHTENDORF

 Kanalisationsbereich Lendorf
gemäß § 2 K-GKG 1999



GEMEINDE LENDORF

KANALISATIONSBEREICH
LENDORF

B1

Maßstab: 1:5.000

Datum: 06.03.2019

Zahl: 0616-090

Projektleitung: Mag. H. Würzer

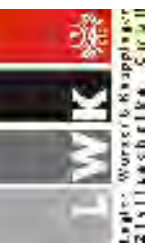
Planerstellung: D.I.A. Maitisch

Datenquelle: KAGIS und eigene Erhebung



Raumplanung und -ordnung,
Geographie, Landschafts-
planung und -pflege

A-9524 Villach, Europastraße 8
Telefon: 0 462 2 332 3
E-Mail: office@lw-k.at
www.lw-k.at




LITZLHOF

KG LENDORF

LENDORF

KG LENDORF

 Kanalisationsbereich Lendorf
gemäß § 2 K-GKG 1999



GEMEINDE LENDORF

KANALISATIONSBEREICH
LENDORF

B2

Maßstab: 1:5.000

Datum: 06.03.2019

Zahl: 0616-090

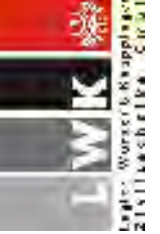
Projektleitung: Mag. H. Würzer


Planerstellung: D.I.A. Maitisch

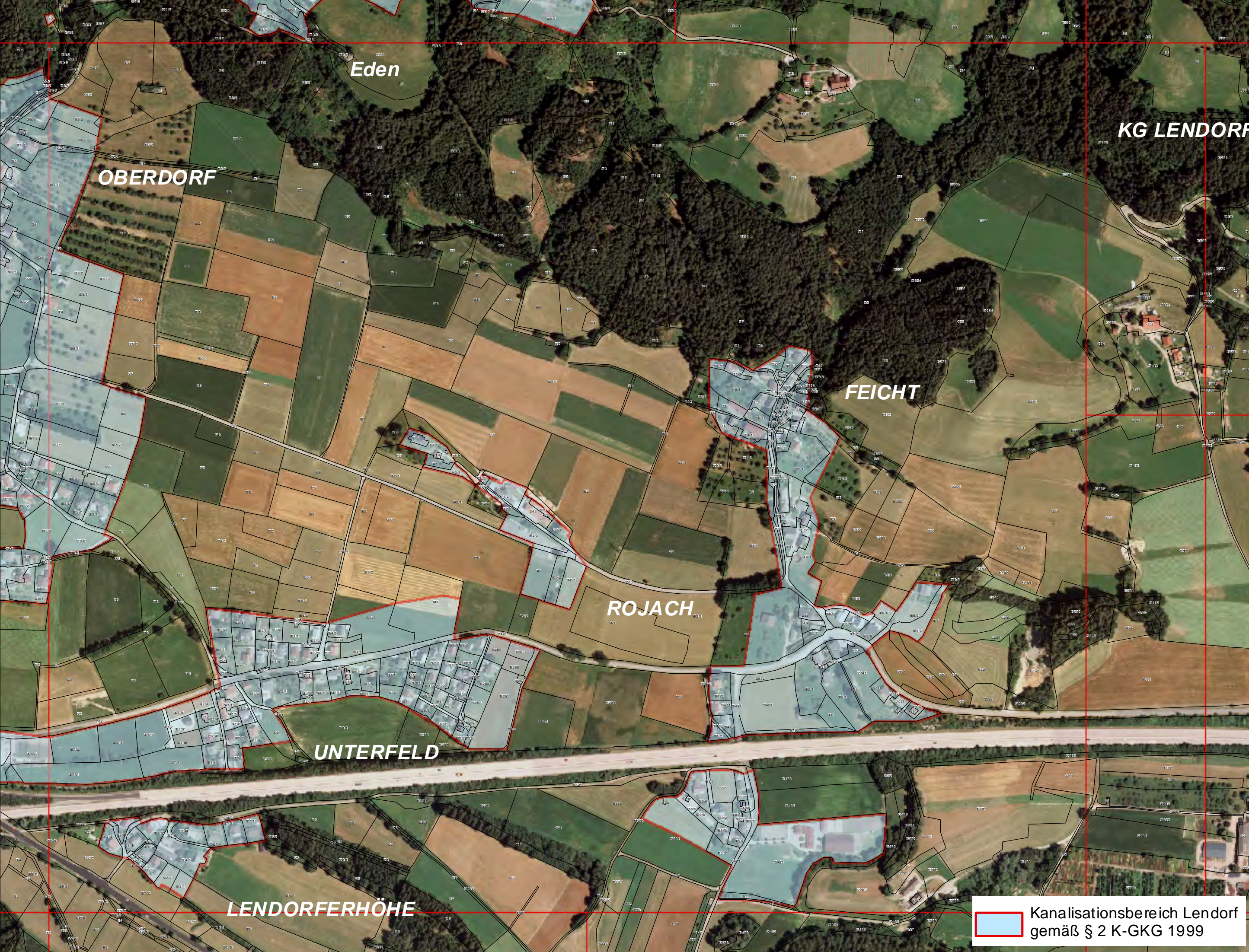
Datenquelle: KAGIS und eigene Erhebung

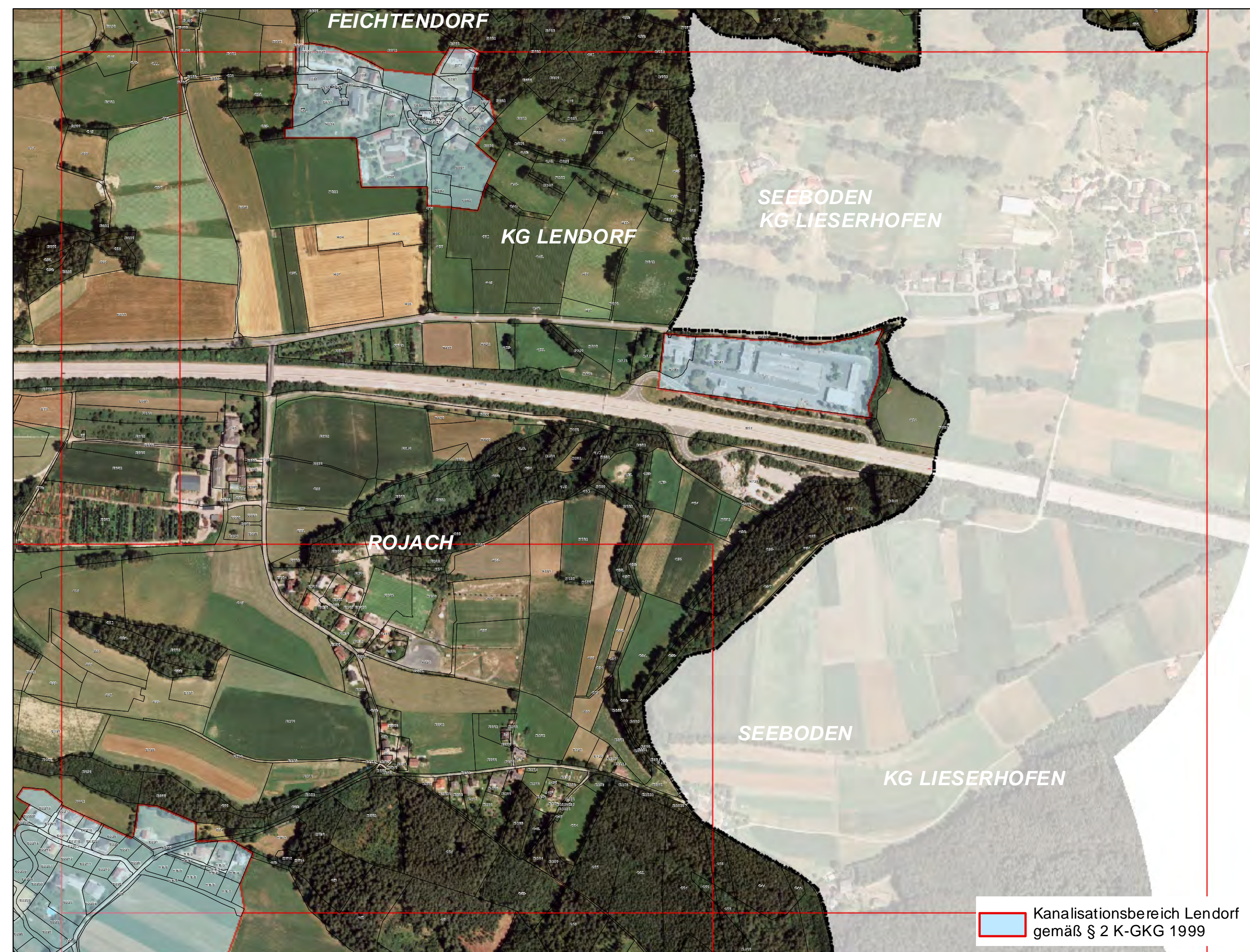



Raumplanung und -ordnung,
Geographie, Landschafts-
planung und -pflege
A-9524 Villach, Europastraße 8
Telefon: 04212 23323
E-Mail: office@lw-k.at
www.lw-k.at



 Kanalisationsbereich Lendorf
gemäß § 2 K-GKG 1999





 Kanalisationsbereich Lendorf
gemäß § 2 K-GKG 1999



GEMEINDE LENDORF
KANALISATIONSBEREICH
LENDORF

B3

Maßstab: 1:5.000
Datum: 06.03.2019
Zahl: 0616-090

Projektleitung: Mag. H. Würzer
Planerstellung: D.I.A. Maitisch
Datenquelle: KAGIS und eigene Erhebung



Raumplanung und -ordnung,
Geographie, Landschafts-
planung und -pflege
A-9524 Villach, Europastraße 8
Telefon: 04242 23323
E-Mail: office@lw-k.at
www.lw-k.at





GEMEINDE LENDORF

KANALISATIONSBEREICH
LENDORF

C1

Maßstab: 1:5.000

Datum: 06.03.2019

Zahl: 0616-090

Projektleitung: Mag. H. Würzer

Planerstellung: D.I.A. Maitisch

Datenquelle: KAGIS und eigene Erhebung



Raumplanung und -ordnung,
Geographie, Landschafts-
planung und -pflege

A-9524 Villach, Europastraße 8
Telefon: 04212 23323
E-Mail: office@lw-k.at
www.lw-k.at



LENDORF

KG LENDORF

KG LENDORF

Kanalisationsbereich Lendorf
gemäß § 2 K-GKG 1999



GEMEINDE LENDORF

KANALISATIONSBEREICH LENDORF

C2

Maßstab: 1:5.000

Datum: 06.03.2019

Zahl: 0616-090

Projektleitung: Mag. H. Würzer

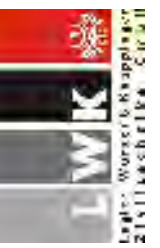
Planerstellung: D.I.A. Maitisch


Datenquelle: KAGIS und eigene Erhebung

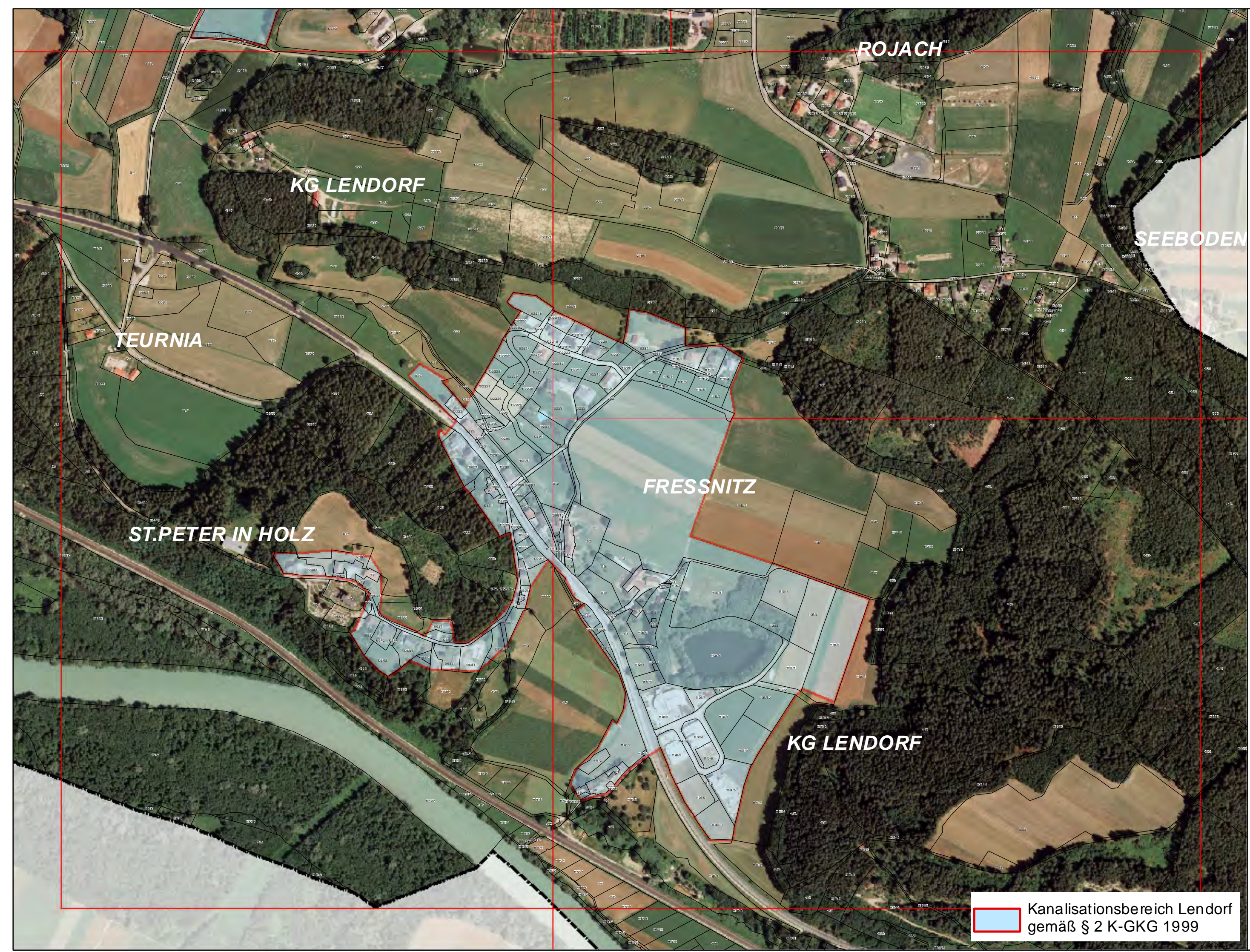


Raumplanung und -ordnung,
Geographie, Landschafts-
planung und -pflege

A-9524 Villach, Europastraße 8
Telefon: 0 4212 23323
E-Mail: office@lw-k.at
www.lw-k.at



 Kanalisationsbereich Lendorf
gemäß § 2 K-GKG 1999





GEMEINDE LENDORF

KANALISATIONSBEREICH
LENDORF

C3

Maßstab: 1:5.000

Datum: 06.03.2019

Zahl: 0616-090

Projektleitung: Mag. H. Würzer

Planerstellung: D.I.A. Maitisch

Datenquelle: KAGIS und eigene Erhebung



Raumplanung und -ordnung,
Geographie, Landschafts-
planung und -pflege

A-9524 Villach, Europastraße 8
Telefon: 0 4242 23323
E-Mail: office@lw-k.at
www.lw-k.at



FRESSNITZ


KG LENDORF

KG LIESERHOFEN

SEEBODEN

KG LENDORF

KG SPITTAL AN DER DRAU

 Kanalisationsbereich Lendorf
gemäß § 2 K-GKG 1999