

UMWIDMUNGS-LAGEPLAN 1/2022



UMWIDMUNG VON GRÜNLAND FÜR DIE LAND- UND FORSTWIRTSCHAFT BESTIMMTE FLÄCHEN IN BAULAND GEWERBEGEBIET, GP 734 TLW., KG MÜHLDORF, INSGESAMT 2.923 M²



UMWIDMUNG VON ALLGEMEINE VERKEHRSFLÄCHE IN BAULAND GEWERBEGEBIET, GP 734 TLW., KG MÜHLDORF, INSGESAMT 167 M²

KUNDMACHUNG

VON:

BIS:

GEMEINDERATS BESCHLUSS

VOM:

RAUMPLANUNGSBÜRO
DI JOHANN KAUFMANN
RAUMPLANUNG - STADTDESIGN

GEMEINDE MÜHLDORF
LAGEPLAN ZUR WIDMUNGSÄNDERUNG

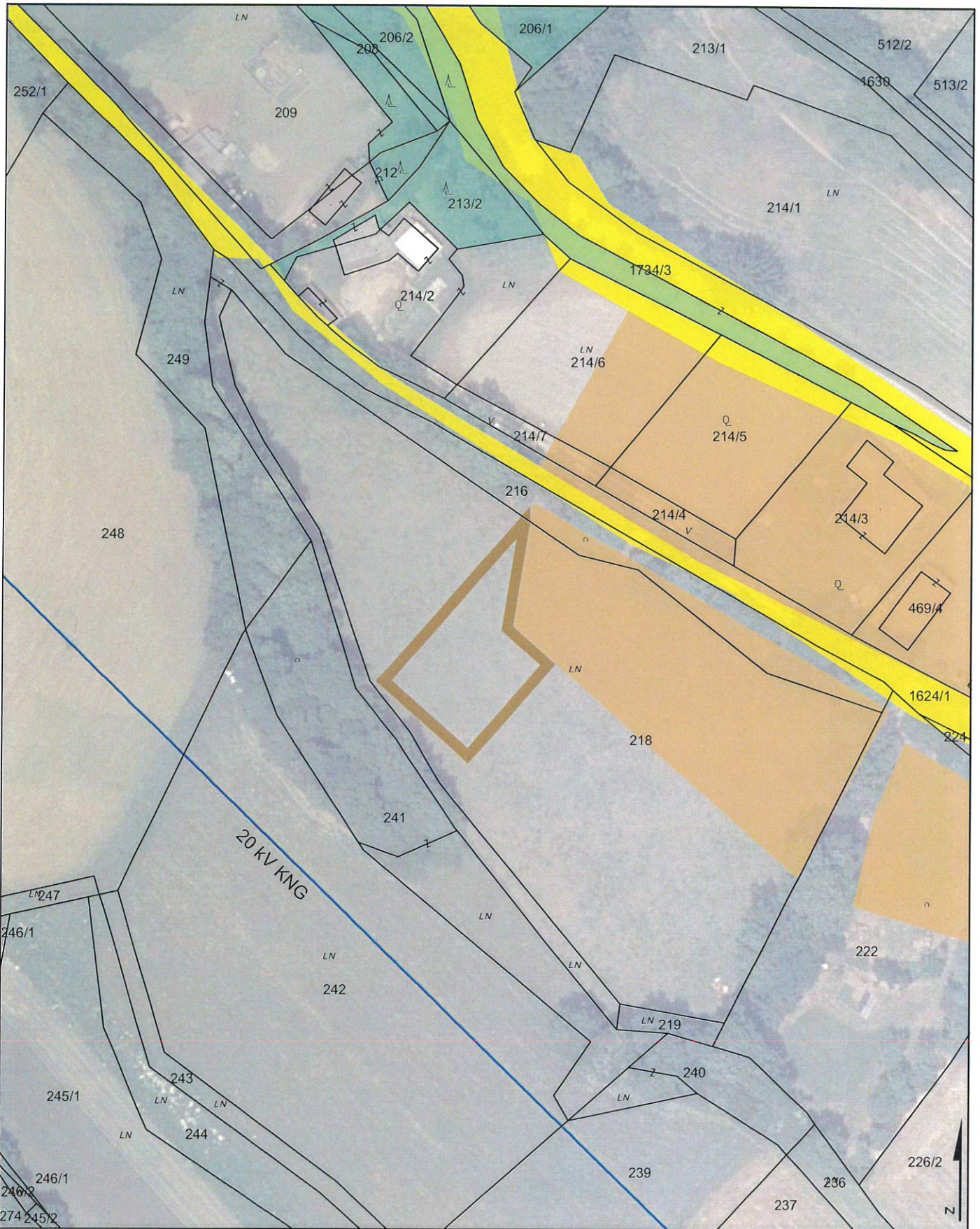
M 1:1.000



A - 9020 KLAGENFURT MIESSTALERSTRASSE 18
TEL 0463/595857 team@kaufmann.direct

BEARBEITUNG: KAU/HEI DATUM: 29.07.2022 PLANNR.: 05504-01/2022

Ziviltechniker
bürgen für Qualität.



UMWIDMUNGSLAGEPLAN 02/2022



UMWIDMUNG VON GRÜNLAND FÜR DIE LAND- UND FORSTWIRTSCHAFT BESTIMMTE FLÄCHEN IN BAULAND DORFGEBIET, GP 216 TLW. (4 M²), GP 218 TLW. (711 M²), KG MÜHLDFORF, INSGESAMT 715 M²

KUNDMACHUNG

VON:

BIS:

GEMEINDERATSBESCHLUSS

VOM:

RAUMPLANUNGSBÜRO
DI JOHANN KAUFMANN
RAUMPLANUNG - STADTDESIGN

GEMEINDE MÜHLDFORF
LAGEPLAN ZUR WIDMUNGSÄNDERUNG

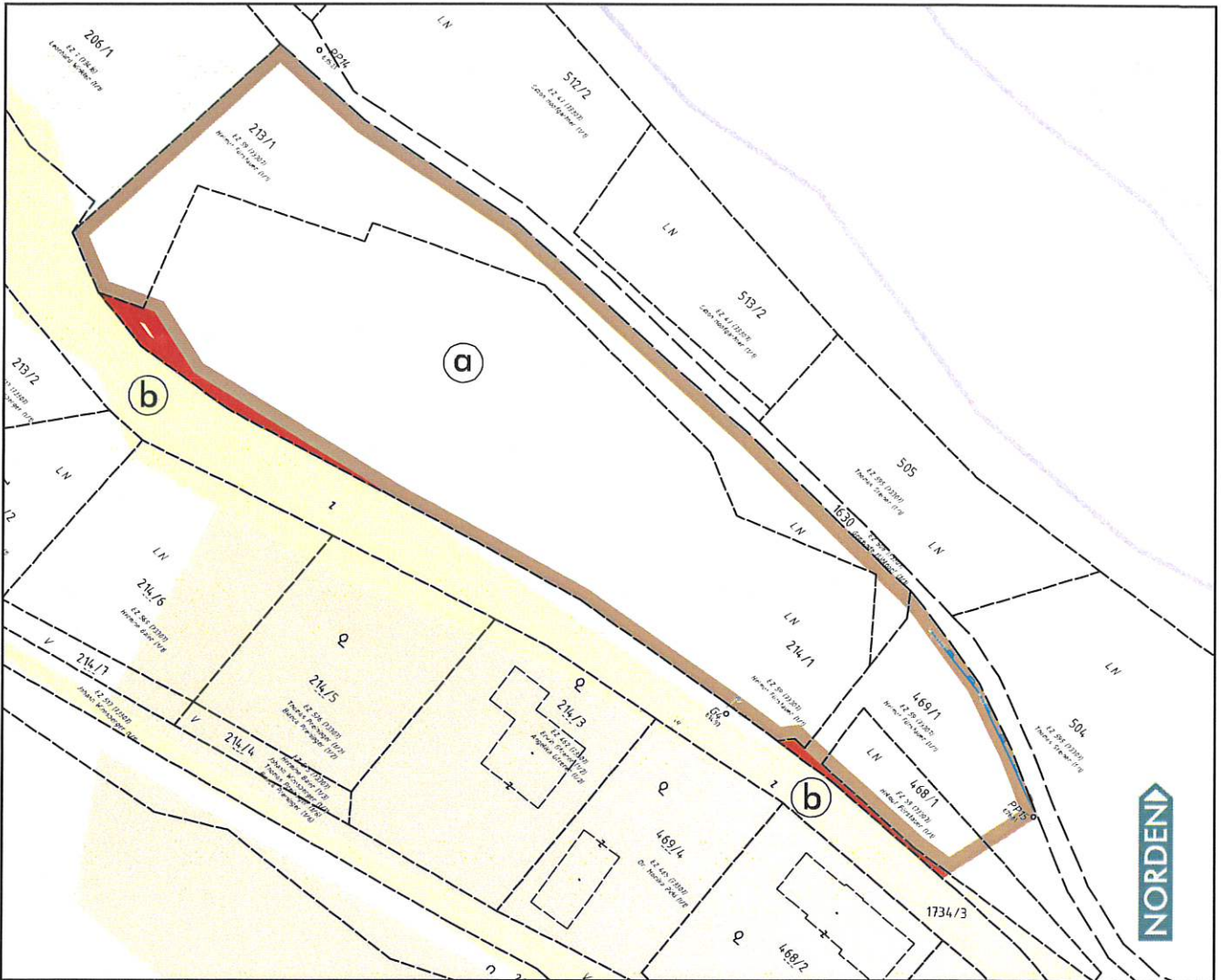
M 1:1.000

ZT

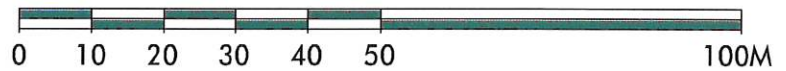
Ziviltechniker
bürgern für Qualität.

A - 9020 KLAGENFURT MIESSTALERSTRASSE 18
TEL 0463/595857 team@kaufmann.direct

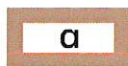
BEARBEITUNG: KAU/HEI/KI DATUM: 03.11.2022 PLANNR.: 05504-02/2022



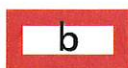
URSPRUNGSMASSTAB 1:1000



GEMEINDE MÜHLDORF UMWIDMUNGSLAGEPLAN 03/2022



UMWIDMUNG VON GRÜNLAND FÜR DIE LAND- UND FORSTWIRTSCHAFT
BESTIMMTE FLÄCHEN IN BAULAND DORFGEBIET, GP 213/1 (1.589 M²),
GP 214/1 TLW. (3.830 M²), GP 468/1 TLW. (243 M²), GP 469/1 TLW. (512 M²),
KG MÜHLDORF, INSGESAMT 6.174 M²



UMWIDMUNG VON ALLGEMEINE VERKEHRSFLÄCHE IN BAULAND
DORFGEBIET, GP 214/1 TLW. (94 M²), GP 469/1 TLW. (31 M²),
KG MÜHLDORF, INSGESAMT 125 M²

KUNDMACHUNG
VON:

BIS:

GEMEINDERATS BESCHLUSS
VOM:

RAUMPLANUNGSBÜRO
DI JOHANN KAUFMANN
RAUMPLANUNG - STADTDESIGN

GEMEINDE MÜHLDORF
LAGEPLAN ZUR WIDMUNGSÄNDERUNG

M 1:1000

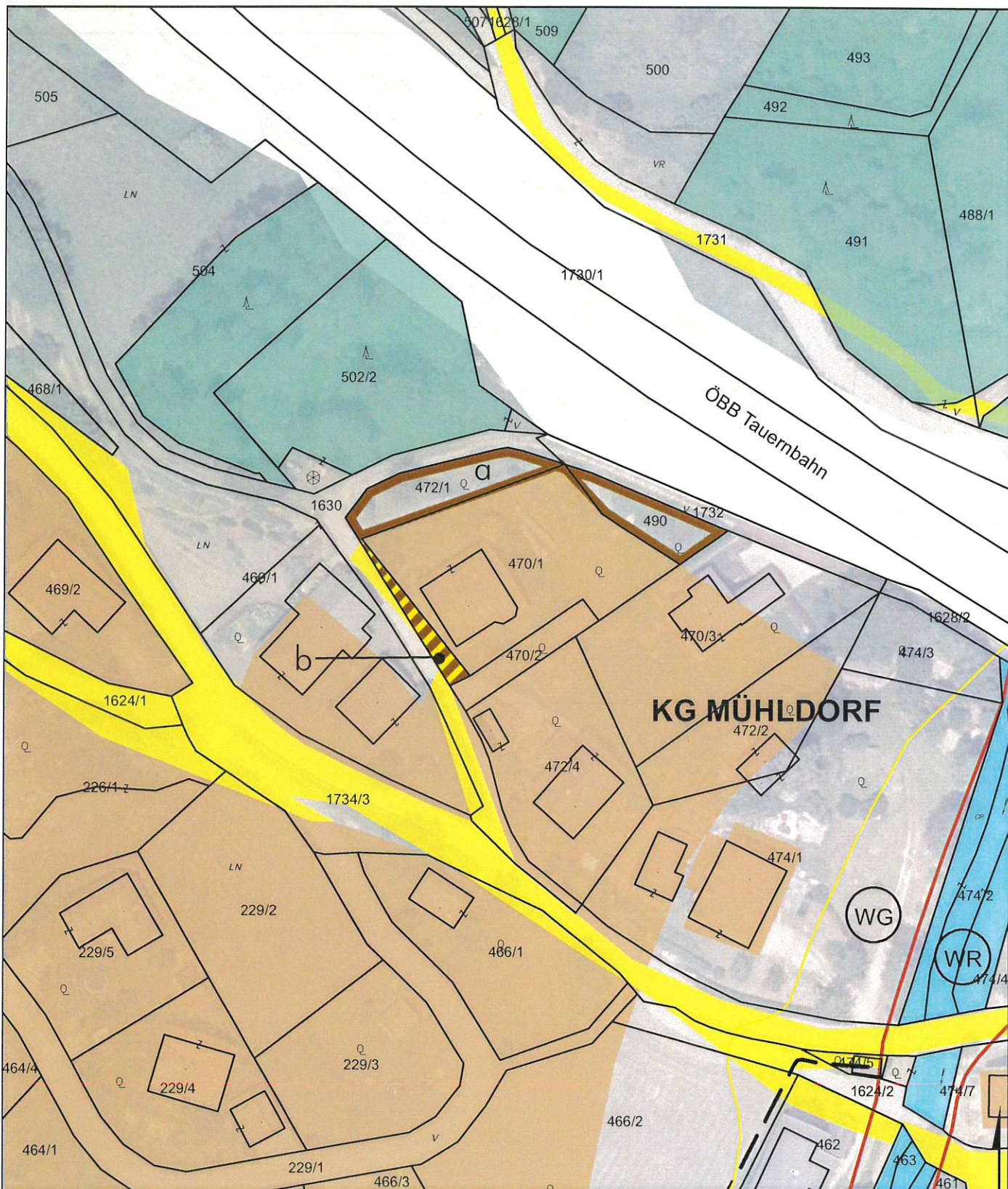
ZT

A-9020 KLAGENFURT MIESSTALER STRASSE 18
TEL 0463/595857 team@kaufmann.direct

BEARBEITUNG: DI KAU/TRÖ DATUM: 23.06.2022

PLANNR. 05504-/03-2022-LP

Ziviltechniker
bürgern für Qualität.



UMWIDMUNGSLAGEPLAN 04/2022



UMWIDMUNG VON GRÜNLAND FÜR DIE LAND- UND FORSTWIRTSCHAFT BESTIMMTE FLÄCHEN IN BAULAND DORFGEBIET, GP 470/1 TLW. (19 M²), GP 472/1 TLW. (243 M²), GP 490 TLW. (186 M²), ALLE KG MÜHLENDORF, INSGESAMT 448 M²



UMWIDMUNG VON ALLGEMEINE VERKEHRSFLÄCHE IN BAULAND DORFGEBIET, GP 472/1 TLW., KG MÜHLENDORF, INSGESAMT 63 M²

KUNDMACHUNG

VON:

BIS:

GEMEINDERATSBESCHLUSS

VOM:

RAUMPLANUNGSBÜRO
DI JOHANN KAUFMANN
RAUMPLANUNG - STADTDESIGN

GEMEINDE MÜHLENDORF
LAGEPLAN ZUR WIDMUNGSÄNDERUNG

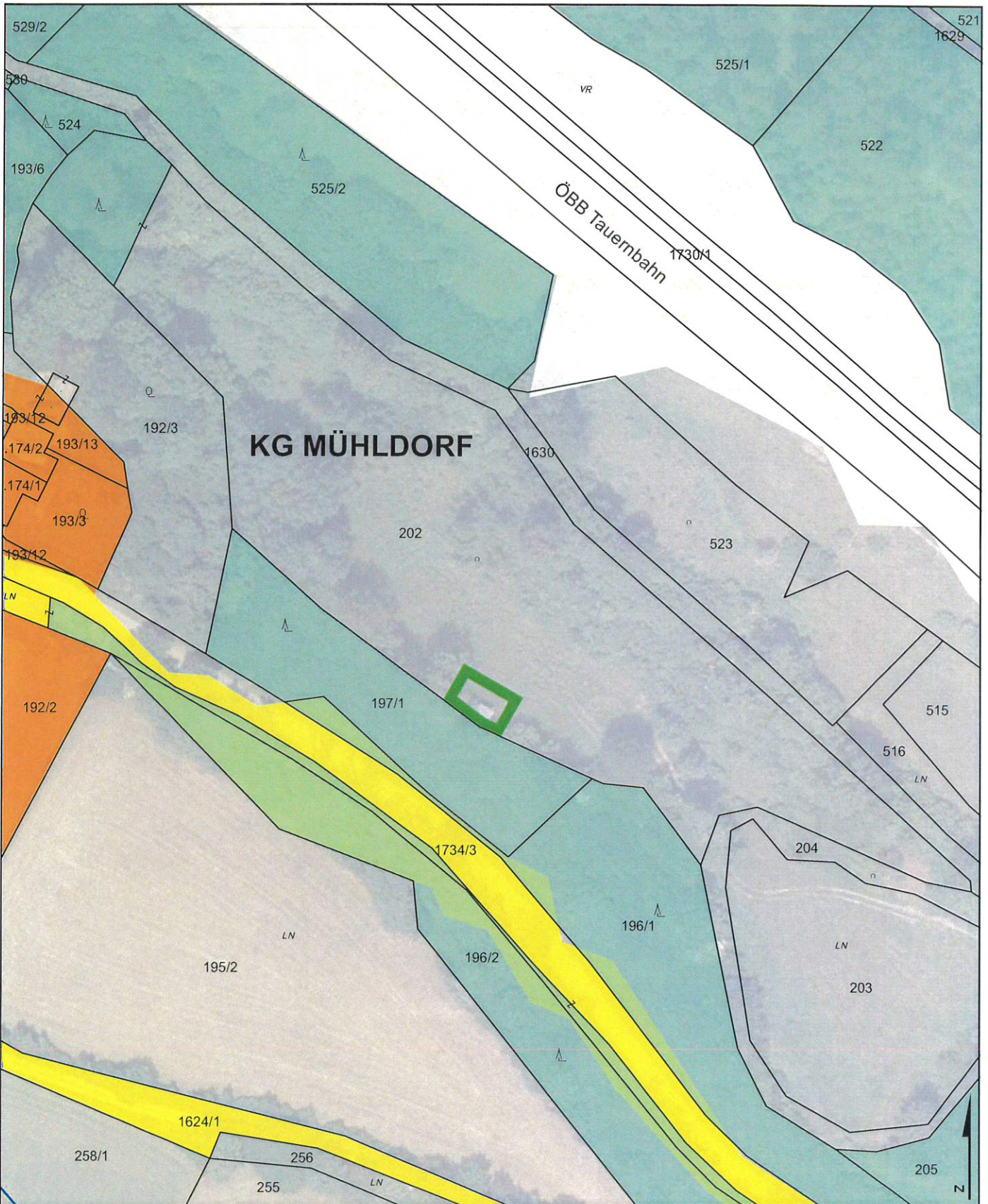
M 1:1.000

ZT

Ziviltechniker
bürgen für Qualität.

A - 9020 KLAGENFURT MIESSTALERSTRASSE 18
TEL 0463/595857 team@kaufmann.direct

BEARBEITUNG: KAU/HEI DATUM: 22.06.2022 PLANNR.: 05504-04/2022



UMWIDMUNGSLAGEPLAN 05/2022



UMWIDMUNG VON GRÜNLAND FÜR DIE LAND- UND FORSTWIRTSCHAFT BESTIMMTE FLÄCHEN
 IN GRÜNLAND GERÄTEHÜTTE FÜR LANDWIRTSCHAFTLICHE GERÄTE, GP 202 TLW.,
 KG MÜHLDORF, INSGESAMT 111 M²

KUNDMACHUNG

VON:

BIS:

GEMEINDERATSBESCHLUSS

VOM:

RAUMPLANUNGSBÜRO
 DI JOHANN KAUFMANN
 RAUMPLANUNG - STADTDESIGN

GEMEINDE MÜHLDORF
 LAGEPLAN ZUR WIDMUNGSÄNDERUNG

M 1:1.000



A - 9020 KLAGENFURT MIESSTALERSTRASSE 18
 TEL 0463/595857 team@kaufmann.direct

BEARBEITUNG: KAU/HEI DATUM: 22.06.2022 PLANNR.: 05504-05/2022

Ziviltechniker
 bürgen für Qualität.

	<p>Dieses Dokument wurde amtssigniert!</p> <p>Informationen unter http://www.muehldorf-ktn.at/amtssignatur</p>
<p>Hinweis:</p>	<p>Dieses Dokument wurde amtssigniert. Auch ein Ausdruck dieses Dokumentes hat gemäß § 20 E-Government-Gesetz die Beweiskraft einer öffentlichen Urkunde.</p>

Signatur aufgebracht von DI Stefan Unterweger, 10.11.2022 09:40:54