

### UMWIDMUNGSLAGEPLAN 01/2021 - BESCHLUSS

**a**

UMWIDMUNG VON GRÜNLAND SCHUTZSTREIFEN ALS IMMISSIONSSCHUTZ IN BAULAND DORFGEBIET, GP .3/2 TLW. (10 M<sup>2</sup>), GP .219 (86 M<sup>2</sup>), GP .231 TLW. (68 M<sup>2</sup>), GP 4 TLW. (316 M<sup>2</sup>), GP 7 TLW. (413 M<sup>2</sup>), GP 8 TLW. (526 M<sup>2</sup>), GP 703/1 TLW. (640 M<sup>2</sup>), GP 703/21 TLW. (267 M<sup>2</sup>), GP 710/2 TLW. (153 M<sup>2</sup>), GP 710/3 TLW. (374 M<sup>2</sup>), ALLE KG MÜHLDORF, INSGESAMT 2.853 M<sup>2</sup>

**b**

UMWIDMUNG VON GRÜNLAND SCHUTZSTREIFEN ALS IMMISSIONSSCHUTZ IN BAULAND GEWERBEGEBIET, GP 784/1 TLW. (120 M<sup>2</sup>), GP 784/2 TLW. (392 M<sup>2</sup>), GP 785/1 TLW. (215 M<sup>2</sup>), GP 785/3 TLW. (970 M<sup>2</sup>), GP 1722 TLW. (16 M<sup>2</sup>), ALLE KG MÜHLDORF, INSGESAMT 1.713 M<sup>2</sup>

KUNDMACHUNG

VON: 27.08.2021 BIS: 24.09.2021

GEMEINDERATSBESCHLUSS

VOM: 13.05.2022

**RAUMPLANUNGSBÜRO**  
DI JOHANN KAUFMANN  
RAUMPLANUNG - STADTDESIGN

A - 9020 KLAGENFURT MIESSTALERSTRASSE 18  
TEL 0463/595857 team@kaufmann.direct

**GEMEINDE MÜHLDORF**  
LAGEPLAN ZUR WIDMUNGSÄNDERUNG

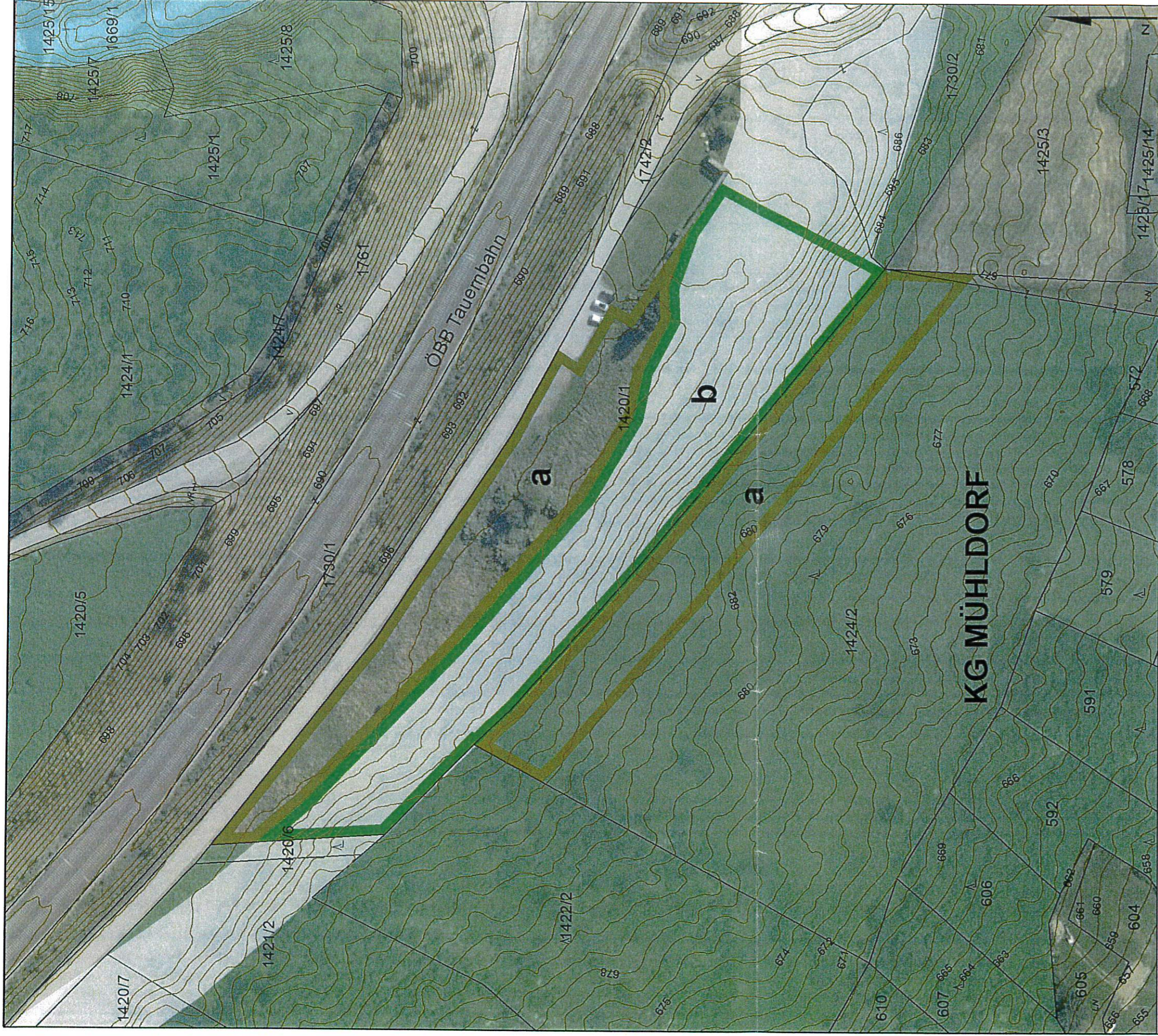
M 1:1.500

**ZT**

BEARBEITUNG, KAU/HEI DATUM: 08.03.2022 PLANNR. 05504-01/2021-Beschluss

Ziviltechniker  
bürgen für Qualität.





### UMWIDMUNGSLAGEPLAN 02/2021



UMWIDMUNG VON GRÜNLAND FÜR DIE LAND- UND FORSTWIRTSCHAFT BESTIMMTE FLÄCHEN  
IN GRÜNLAND BAUMATERIALLAGERPLATZ, GP 1420/1 TLW. (3541 M<sup>2</sup>), GP 1424/2 TLW. (3.376 M<sup>2</sup>),  
BEIDE KG MÜHLDORF, INSGESAMT 6.917 M<sup>2</sup>



UMWIDMUNG VON ERSICHTLICHMACHUNGEN HAUPTBAHN BESTAND IN GRÜNLAND  
BAUMATERIALLAGERPLATZ, GP 1420/1 TLW. (6.067 M<sup>2</sup>), GP 1424/2 TLW. (131 M<sup>2</sup>),  
BEIDE KG MÜHLDORF, INSGESAMT 6.198 M<sup>2</sup>

Genehmigt mit Bescheid vom 18. MAI 2022

KUNDMACHUNG

GEMEINDERATSBESCHLUSS

ZL 350-81-1/10-2022

VON:

BIS:

VOM:

Am 18. Mai 2022  
Amt für die zivile Landesregierung

**RAUMPLANUNGSBÜRO**  
DI JOHANN KAUFMANN  
RAUMPLANUNG - STADTDESIGN

A - 9020 KLAGENFURT MIESSTALERSTRASSE 18  
TEL 0463/595857 team@kaufmann.direct

GEMEINDE MÜHLDORF  
LAGEPLAN ZUR WIDMUNGSÄNDERUNG

M 1:1.500



Ziviltechniker  
bürgen für Qualität.

BEARBEITUNG: KAUFMANN DATUM: 31.05.2021 PLANNR.: 055004-02/2021





### UMWIDMUNGLAGEPLAN 03/2021


 UMWIDMUNG VON GRÜNLAND FÜR DIE LAND- UND FORSTWIRTSCHAFT BESTIMMTE FLÄCHE  
 IN GRÜNLAND HOFSTELLE EINES LAND- UND FORSTWIRTSCHAFTLICHEN BETRIEBES,  
 GP 312/3 tiw., KG MÜHLDORF, INSGESAMT 935 m<sup>2</sup>

Genehmigt mit Bescheid vom **18. MAI 2022**

KUNDMACHUNG  
VON:

BIS:

GEMEINDERATSBE SCHLUSS  
VOM:

Zl. 3Ro- **81-1/10-2022**  
Amt der Kärntner Landesregierung

**RAUMPLANUNGSBÜRO**  
DI JOHANN KAUFMANN  
RAUMPLANUNG - STADTDESIGN

A - 9020 KLAGENFURT MIESSTALERSTRASSE 18  
TEL 0463/595857 team@kaufmann.direct

**GEMEINDE MÜHLDORF**  
LAGEPLAN ZUR WIDMUNGSÄNDERUNG

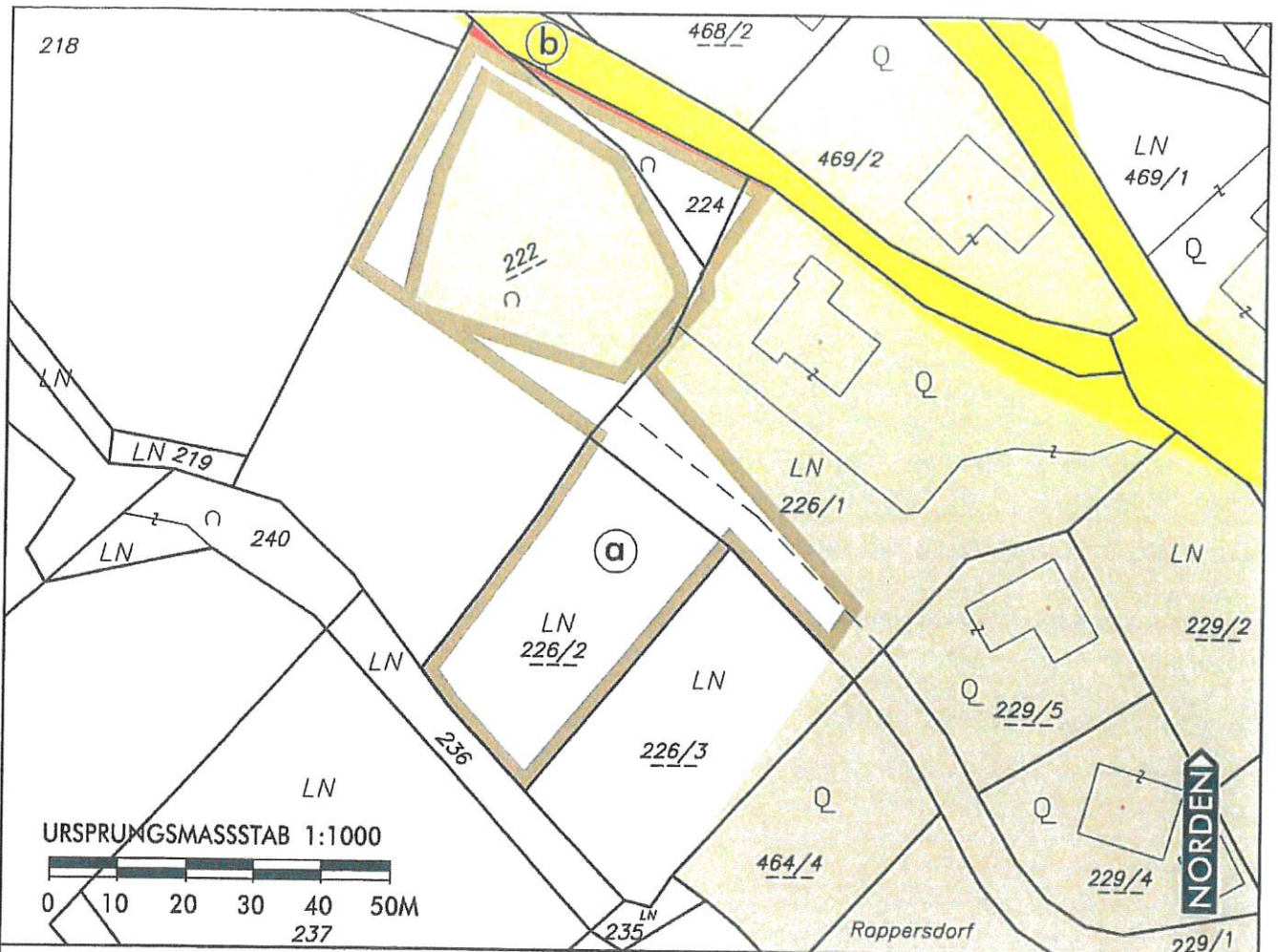
M 1:1.000



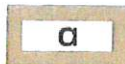
Ziviltechniker  
bürgen für Qualität.

BEARBEITUNG: KAUFMANN DATUM: 31.05.2021 PLANNR.: 05504-03/2021

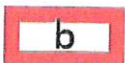





GEMEINDE MÜHLDORF  
UMWIDMUNGSLAGEPLAN 5/2021



UMWIDMUNG VON GRÜNLAND FÜR DIE LAND- UND FORSTWIRTSCHAFT BESTIMMTE FLÄCHEN IN BAULAND DORFGEBIET, GP 222 TLW. (717 M<sup>2</sup>), GP 224 TLW. (214 M<sup>2</sup>), GP 226/1 TLW. (561 M<sup>2</sup>), GP 226/2 (1.071 M<sup>2</sup>), KG MÜHLDORF, INSGESAMT CA. 2.563 M<sup>2</sup>



UMWIDMUNG VON ALLGEMEINE VERKEHRSFLÄCHE IN BAULAND DORFGEBIET, GP 222 TLW. (9 M<sup>2</sup>), GP 224 TLW. (22 M<sup>2</sup>), GP 226/1 TLW. (2 M<sup>2</sup>), KG MÜHLDORF, INSGESAMT CA. 33 M<sup>2</sup>

KUNDMACHUNG: VON <u>27.08.2021</u> BIS <u>24.09.2021</u>	
ZUR VERORDNUNG DES GEMEINDERATES DER GEMEINDE MÜHLDORF VOM <u>13.05.2022</u> ZAHL _____	AMT DER KÄRNTNER LANDESREGIERUNG GENEHMIGUNGSVERMERK
DER BÜRGERMEISTER 	Genehmigt mit Bescheid vom <u>18. MAI 2022</u>
	Z. 3Ro- <u>81-1/10-2022</u>
	Amt der Kärntner Landesregierung

RAUMPLANUNGSBURO  
DI JOHANN KAUFMANN  
RAUMPLANUNG - STADTDESIGN

A-9020 KLAGENFURT MIESSTALER STRASSE 18  
TEL 0463/595857 team@kaufmann.direct

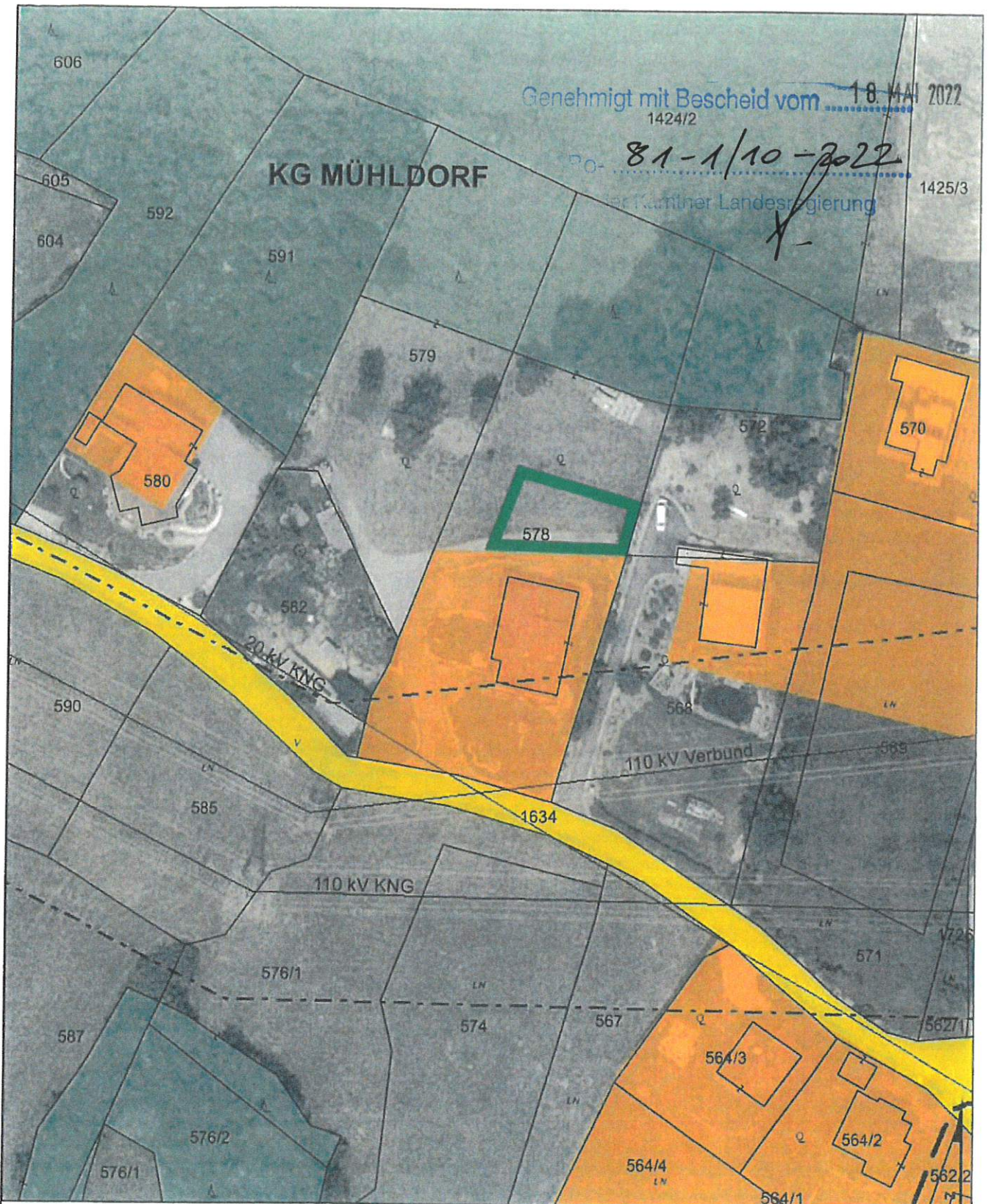
GEMEINDE MÜHLDORF  
UMWIDMUNGSLAGEPLAN 5/2021

BEARB. DI KAUTRÖ DAT. 09.05.2022 PLANNR. 05504-5/2021-LP M 1:1000

**ZT**

Ziviltechniker  
bürgen für Qualität.





Genehmigt mit Bescheid vom 18. MAI 2022  
1424/2

PO- 81-1/10-2022  
Kärntner Landesregierung

**UMWIDMUNGSLAGEPLAN 06/2021**



UMWIDMUNG VON GRÜNLAND FÜR DIE LAND- UND FORSTWIRTSCHAFT BESTIMMTE FLÄCHEN  
IN GRÜNLAND NEBENGEBAUDE, GP 578 llw., KG MÜHLENDORF, INSGESAMT CA. 345 qm

KUNDMACHUNG

VON: 27.08.2021 BIS: 24.09.2021

GEMEINDERATS BESCHLUSS

VOM: 13.05.2022



**RAUMPLANUNGSBÜRO**  
DI JOHANN KAUFMANN  
RAUMPLANUNG - STADTDESIGN

A - 9020 KLAGENFURT MIESSTALERSTRASSE 18  
TEL 0463/595857 team@kaufmann.direct

**GEMEINDE MÜHLENDORF**  
LAGEPLAN ZUR WIDMUNGSÄNDERUNG

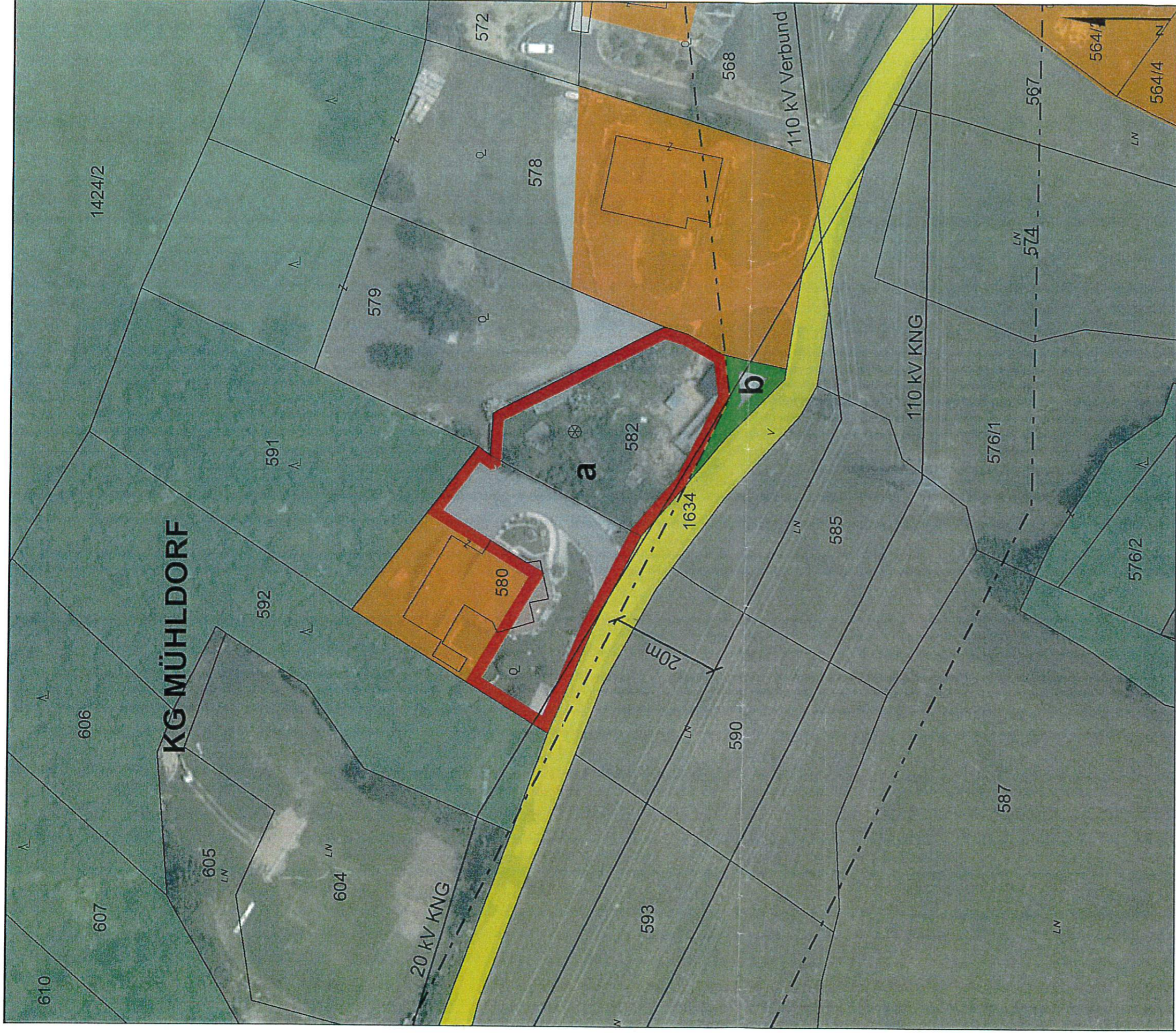
M 1:1.000

**ZT**

BEARBEITUNG: KAU/HEI DATUM: 26.04.2022 PLANNR. 05504-06/2021

Ziviltechniker  
bürgen für Qualität.





**UMWIDMUNGS-LAGEPLAN 07/2021**



UMWIDMUNG VON GRÜNLAND FÜR DIE LAND- UND FORSTWIRTSCHAFT BESTIMMTE FLÄCHEN  
IN BAULAND WOHNGEBIET, GP 580 tlw. (912 m<sup>2</sup>), GP 582 tlw. (907 m<sup>2</sup>), KG MÜHLENDORF,  
INSGESAMT 1.819 m<sup>2</sup>



UMWIDMUNG VON GRÜNLAND FÜR DIE LAND- UND FORSTWIRTSCHAFT BESTIMMTE FLÄCHEN  
IN GRÜNLAND GARTEN, GP 582 tlw., KG MÜHLENDORF, INSGESAMT 100 m<sup>2</sup>

KUNDMACHUNG

VON:

BIS:

GEMEINDERATSBECHLUSS  
VOM:

ZI. 3Ro-81-1/10-2022  
Amt der Kärntner Landesregierung

**RAUMPLANUNGSBÜRO**  
DI JOHANN KAUFMANN  
RAUMPLANUNG - STADTDESIGN

A - 9020 KLAGENFURT MIESSTALERSTRASSE 18  
TEL 0463/595857 team@kaufmann.direct

GEMEINDE MÜHLENDORF  
LAGEPLAN ZUR WIDMUNGSÄNDERUNG

M 1:1.000




Ziviltechniker  
bürgen für Qualität.

Genehmigt mit Bescheid vom 18. MAI 2022

BEARBEITUNG: KAUFMANN DATUM: 31.05.2021 PLANNR.: 055004-07/2021



	<p><b>Dieses Dokument wurde amtssigniert!</b></p> <p>Informationen unter <a href="http://www.muehdorf-ktn.at/amtssignatur">http://www.muehdorf-ktn.at/amtssignatur</a></p>
<p><b>Hinweis:</b></p>	<p>Dieses Dokument wurde amtssigniert. Auch ein Ausdruck dieses Dokumentes hat gemäß § 20 E-Government-Gesetz die Beweiskraft einer öffentlichen Urkunde.</p>

Signatur aufgebracht von Hannes Rindler, 09.06.2022 10:23:08