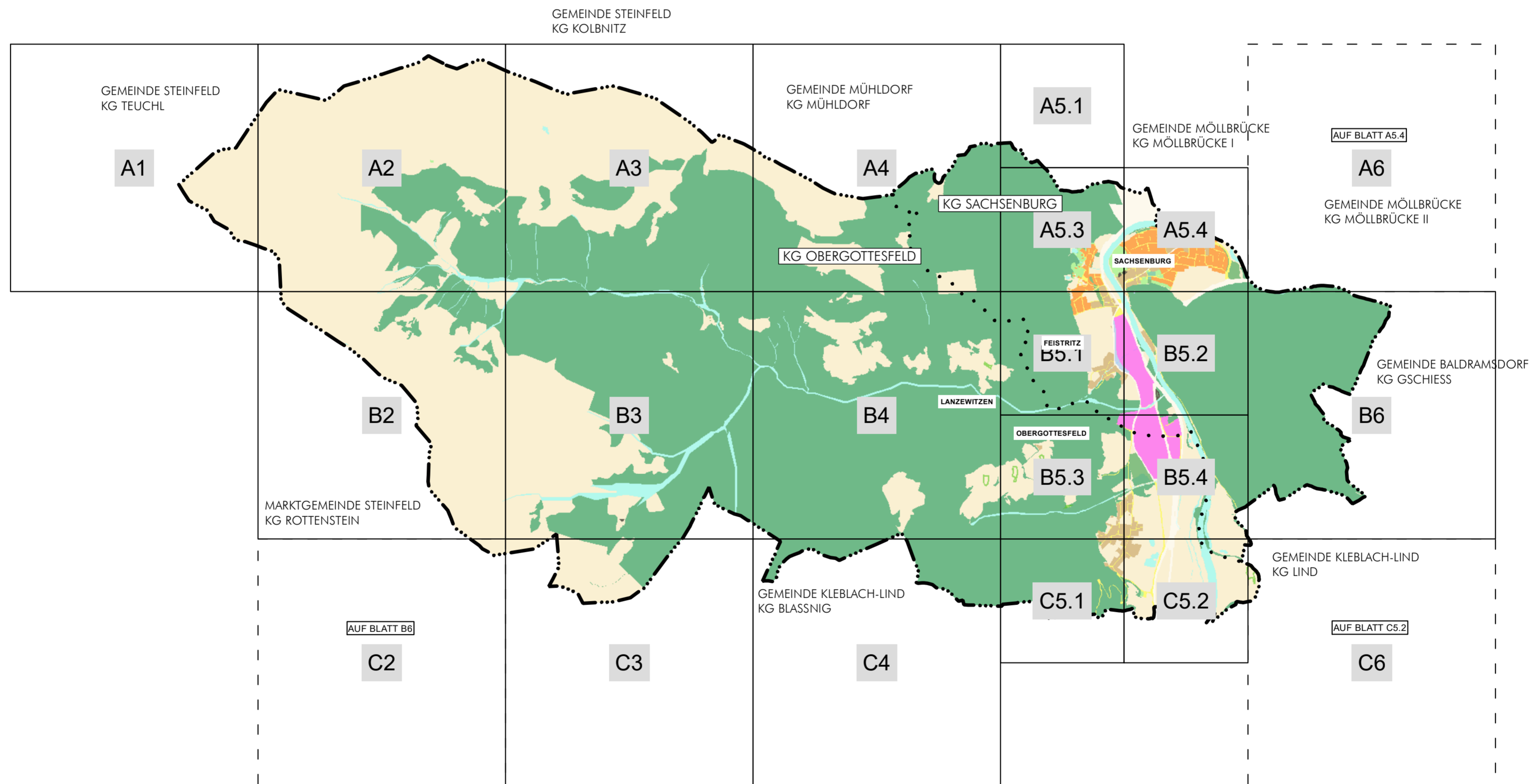




# MARKTGEMEINDE SACHSENBURG

## FLÄCHENWIDMUNGSPLAN 2022 - 2. DIFFERENZPLAN

### BLATTSCHNITTÜBERSICHT





# MARKTGEMEINDE SACHSENBURG

## FLÄCHENWIDMUNGSPLAN 2022 - 2. DIFFERENZPLAN

### PLANZEICHENDARSTELLUNG

#### DARSTELLUNG DER VOM GEMEINDERAT ZU TREFFENDEN FESTLEGUNGEN

##### A. BAULAND

- 1. Dorfgebiet
- 2. Wohngebiet
- 3. Industriegebiet
- 4. Sondergebiet
- 5. Sonderwidmung
- 6. Aufschließungsgebiet

4.) GW EM = Gewerbliche Emissionsschutzbauten, KI = Kirche,  
5.) FWZ = Freizeitwohnsitz

##### C. VERKEHRSFLÄCHEN

- Allgemeine Verkehrsfläche
- Parkplatz
- Weg nach Luftbild

#### WIDMUNGSÄNDERUNGEN

##### URSPRÜNGLICHE WIDMUNG

- Bauland Dorfgebiet
- Bauland Wohngebiet
- Bauland Industriegebiet
- Grünland - Für die Land- und Forstwirtschaft bestimmte Fläche, Ödland
- Grünland - Hofstelle eines land- und forstwirtschaftlichen Betriebes
- Spezifische Grünlandwidmungen
- Allgemeine Verkehrsflächen

##### FORTLAUFENDE NUMMER DER WIDMUNGSÄNDERUNGEN

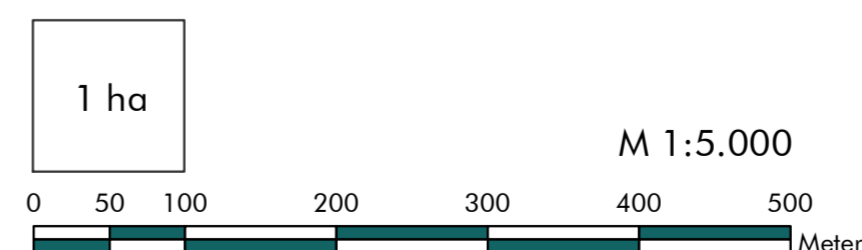
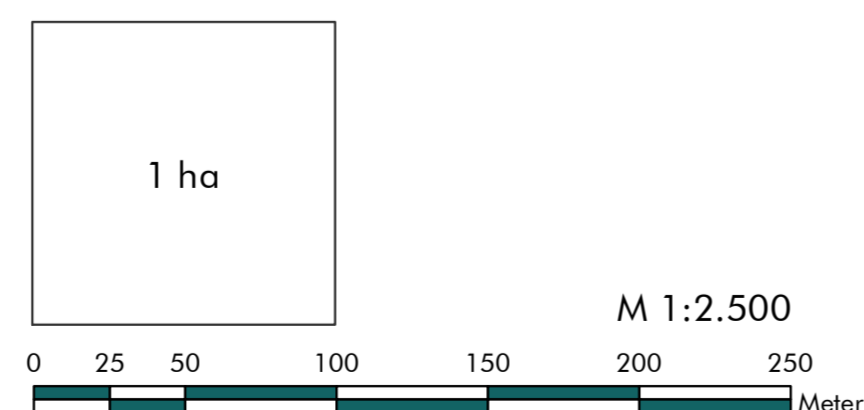
- 001 Allgemeine Widmungsfälle
- V001 Verkehrsflächen
- H01 Hofstellen

BLATTSCHNITTÜBERSICHT, PLANZEICHENDARSTELLUNG,  
10 BLÄTTER IM MASSSTAB 1:5.000,  
9 BLÄTTER IM MASSSTAB 1:2.500,

##### B. GRÜNLAND

- 1. Für die Land- und Forstwirtschaft bestimmte Flächen
- H 2. Hofstelle eines land- und forstwirtschaftlichen Betriebes
- GA 3. Erholungsfläche mit oder ohne Beifügen einer spezifischen Erholungsfunktion
- SP 4. Sportanlage, Vergnügungs- und Veranstaltungsstätte
- 5. Campingplatz
- FH 6. Bienenhaus, Jagdhütte u. ä.
- 7. Friedhof
- SCHG 8. Erwerbsgärtnerei u.ä.
- WSA 9. Schutzstreifen als Immissionsschutz (Waldschutzabstand)
- LPL 10. Sonstige

2.) H-Z = Zuhube  
3.) GA = Garten, BAD = Bad, KSP = Kinderspielplatz  
4.) SP = Sportanlage allgemein, TE = Tennisplatz  
6.) FH = Fischerhütte, JA = Jagdhütte  
8.) SCHG = Schrebergarten  
10.) BVK = Bootsvermietung - Kiosk, FL = Flößerei,  
HL = Holzlager/Geräteschuppen, HLPL = Holzlagerplatz,  
LH = Lagerhalle NG = Nebengebäude,  
P = Parkplatz, PST = Pumpstation, RST = Raststätte,  
SH = Schutzhütte, VSB = Versickerungsbecken



#### DARSTELLUNG DER ERSICHTLICH ZU MACHENDEN FESTLEGUNGEN

- B100 Drautal Straße, L14 Sachsenburger Straße
- ÖBB-Linie Spittal-Lienz
- Hochspannungsfreileitung mit Gefährdungsbereich 110 kV APG
- Rote Gefahrenzone  
FR = Fluss, WR = Wildbach
- Rot-Gelbe Gefahrenzone Fluss
- Gelbe Gefahrenzone  
FG = Fluss, WG = Wildbach
- Blauer Vorbehaltsbereich  
SS = Sicherstellung der Schutzfunktion,  
TM = Technische Maßnahmen
- Brauner Hinweisbereich  
ST = Steinschlag
- Engeres Quellschutzgebiet
- Weiteres Quellschutzgebiet
- Europaschutzgebiet "Obere Drau"
- Hochbehälter
- Gewässer
- Wald (Schutzwald)
- Denkmalgeschützte bauliche Anlage
- Ersichtlichmachung gemäß K-ROG 2021 § 44 ABS. 1

##### GRENZEN

- Gemeindegrenze
- Katastralgemeindegrenze

PLANNUMMER: 19012-FWP-03  
SACHSENBURG/KLAGENFURT 2022

**RAUMPLANUNGSBÜRO**  
DI JOHANN KAUFMANN  
RAUMPLANUNG - STADTDESIGN  
A - 9020 KLAGENFURT MIESSTALER STRASSE 18  
TEL 0463/995857; team@kaufmann.direct; www.di-kaufmann.at



# MARKTGEMEINDE SACHSENBURG

## FLÄCHENWIDMUNGSPLAN 2022 - 2. DIFFERENZPLAN

### OBJEKTE IM GRÜNLAND

#### ERSICHTLICHMACHUNGEN GEMÄSS K-ROG 2021 § 44 ABS.1

lfd. Nr. Blatt Nr.	Grundstücks Nr. Katastralgemeinde	Nutzung lt. Erhebung	rechtsgültiger Baubescheid
1 A2	1463/4 KG Obergottesfeld	Almhütte "Bodnerhütte" (Pusarnitzer Alm)	Errichtungsjahr vor 1992
2 A4	1364, 1367 KG Obergottesfeld	Almhütte (Premersdorfer Alm)	Errichtungsjahr vor 1992
3 A4	1362 KG Obergottesfeld	Almhütte (Im Brunnach)	Errichtungsjahr vor 1992
4 B4	.66/1, 1241, 1517 KG Obergottesfeld	Wohngebäude und ehem. Wirtschaftsgebäude (Niggläi, vlg. Angerer)	Errichtungsjahr vor 1992
5 A4	1383/1 KG Obergottesfeld	Almhütte	Errichtungsjahr vor 1992
6 B3	1022 KG Obergottesfeld	Almhütte "Gatternhütte" (Kaisertal)	Errichtungsjahr vor 1992
7 A3	1463/2 KG Obergottesfeld	Almhütte "Brücklschusterhütte" (Pusarnitzer Alm)	Errichtungsjahr vor 1992
8 A3	1463/3 KG Obergottesfeld	Almhütte (Pusarnitzer Alm)	Errichtungsjahr vor 1992
9 B3	.142, 1406/16 KG Obergottesfeld	Jagdhütte	Errichtungsjahr vor 1992



GEMEINDE REISSECK  
KG TEUHL

Geierspitz

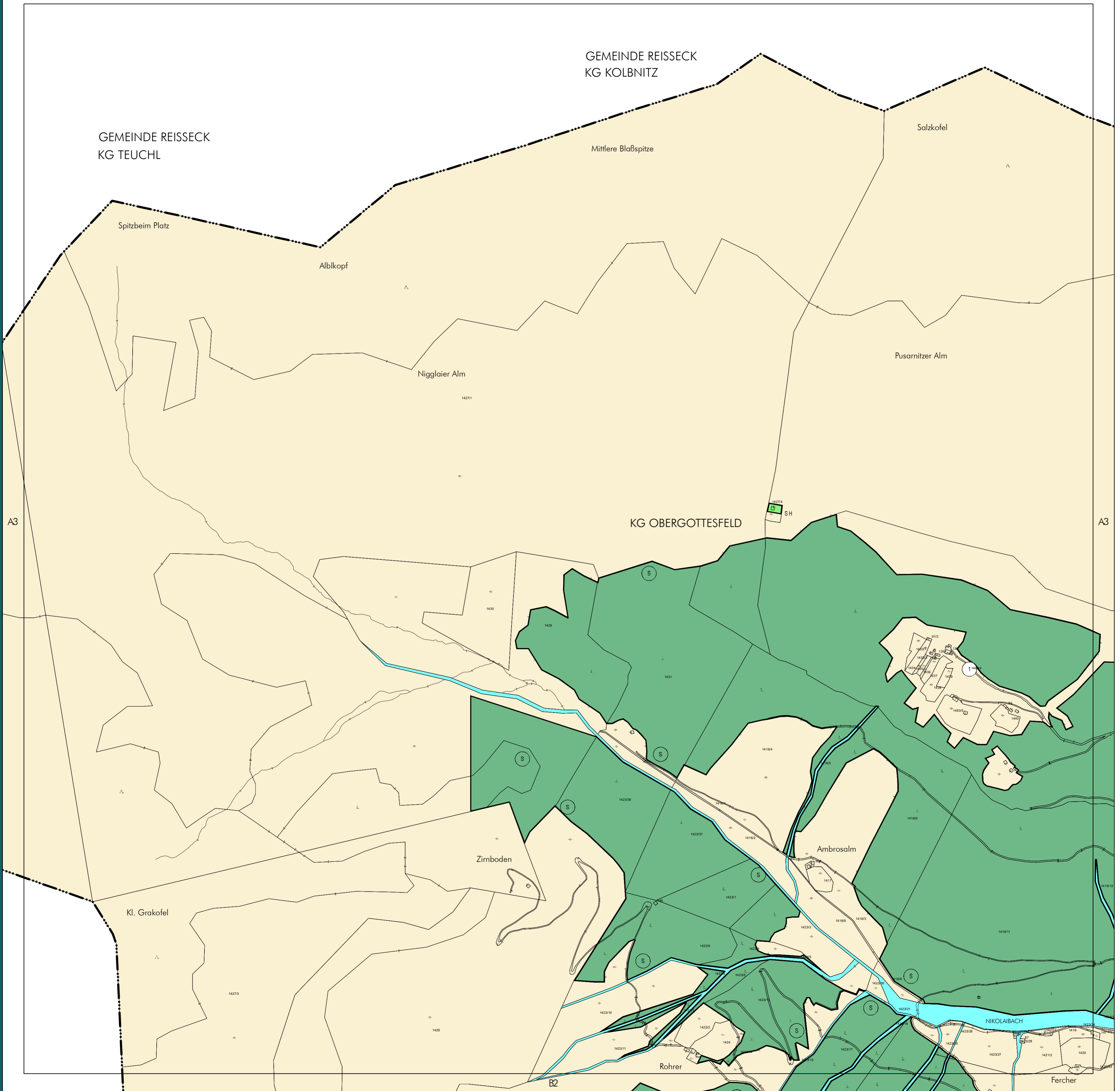
Kl. Kreuzeck

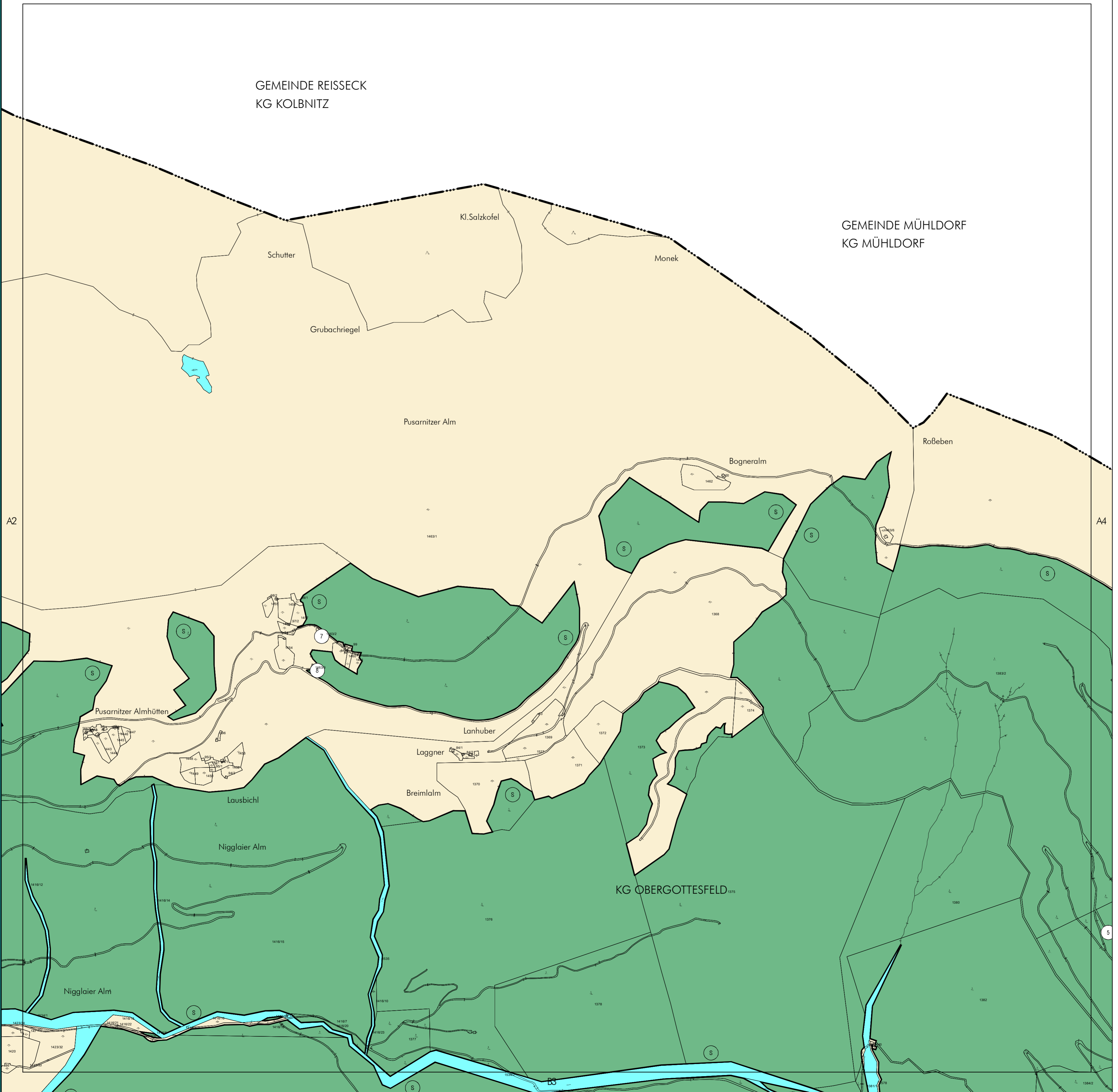
KG OBERGOTTESFELD

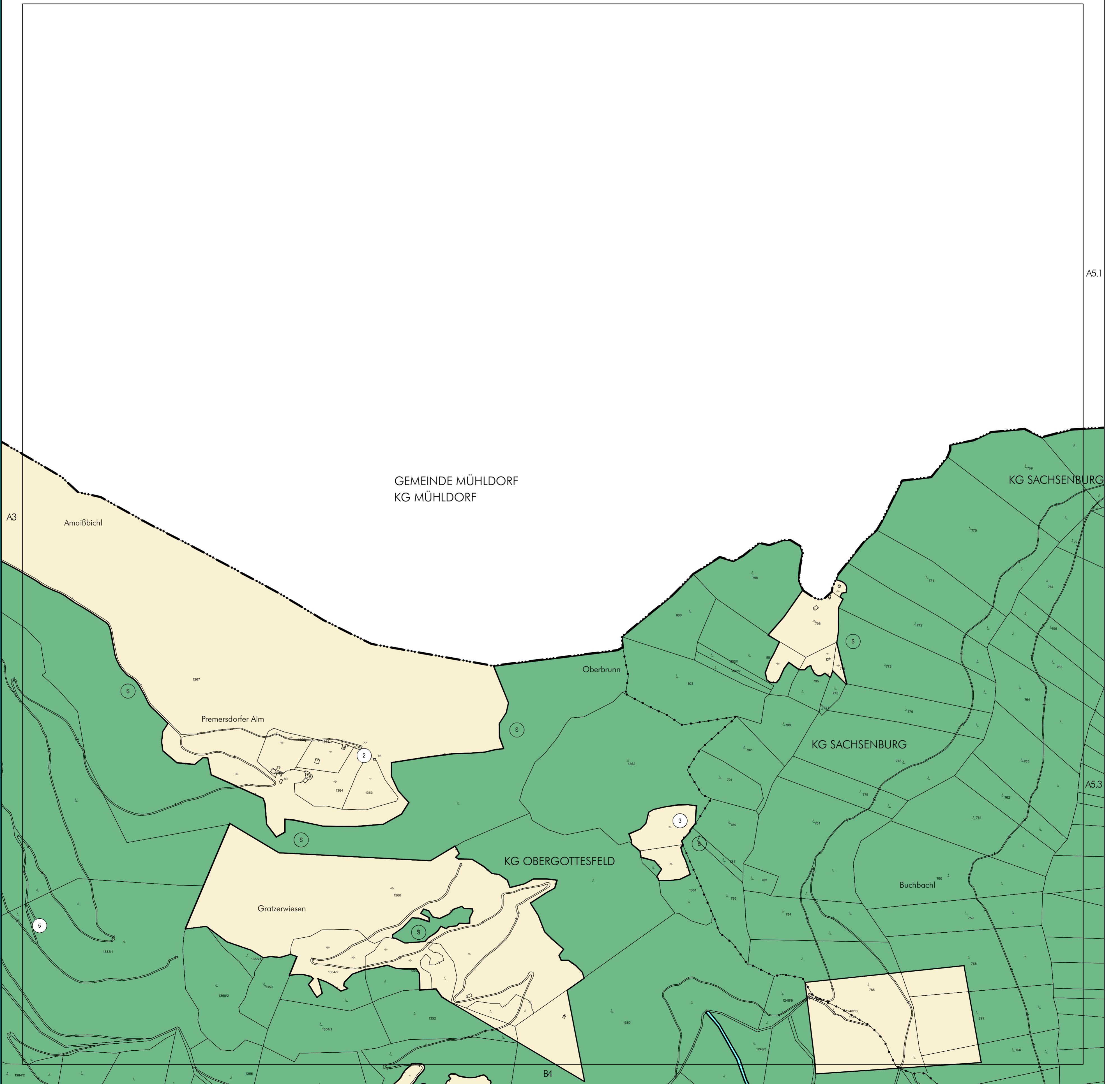
Grakofel

MARKTGEMEINDE STEINFELD  
KG ROTTENSTEIN

A2



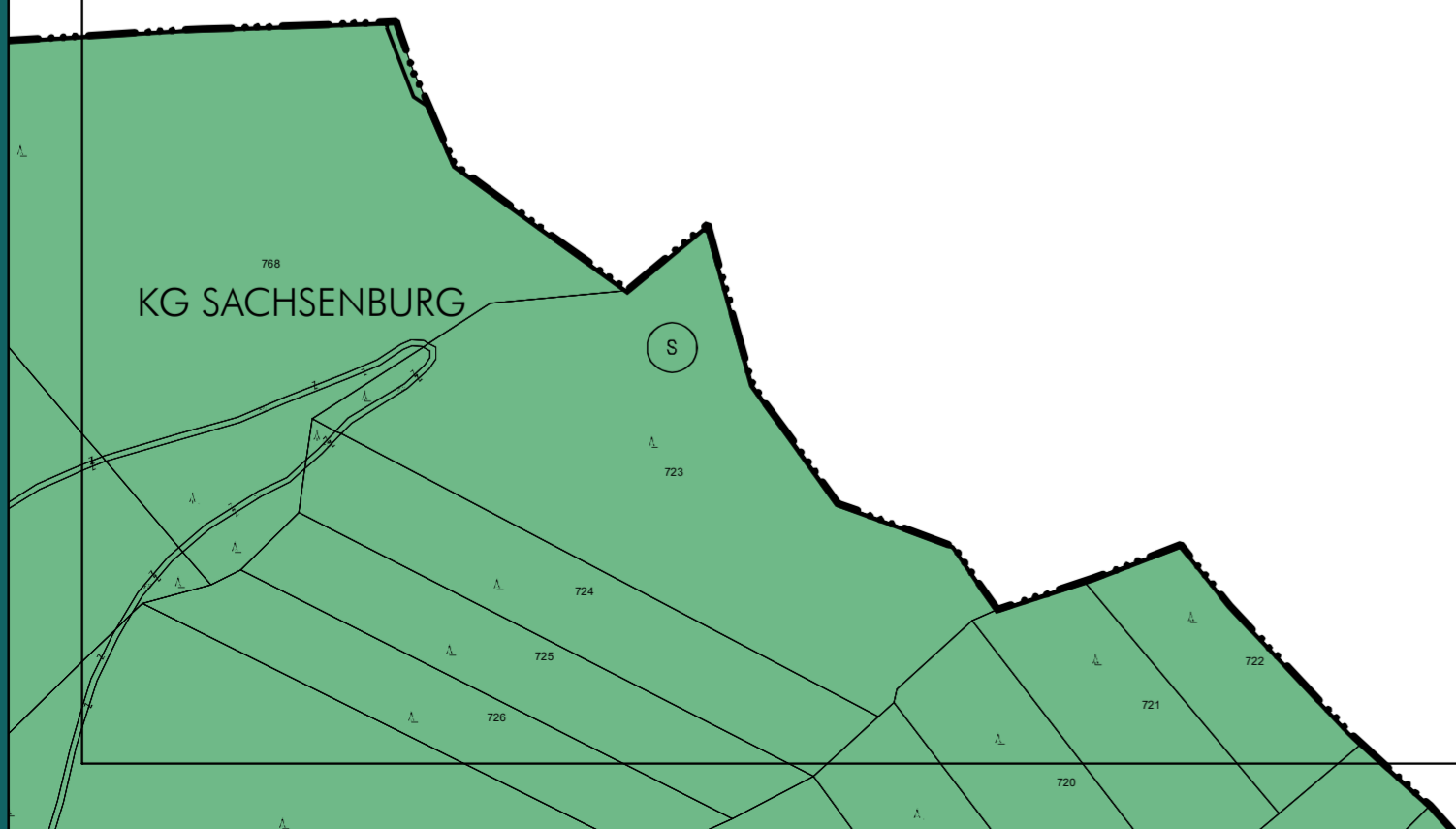




A4

GEMEINDE MÜHLDORF  
KG MÜHLDORF

M 1:2.500  
0 25 50 100 150 200 250  
METER



A5.3

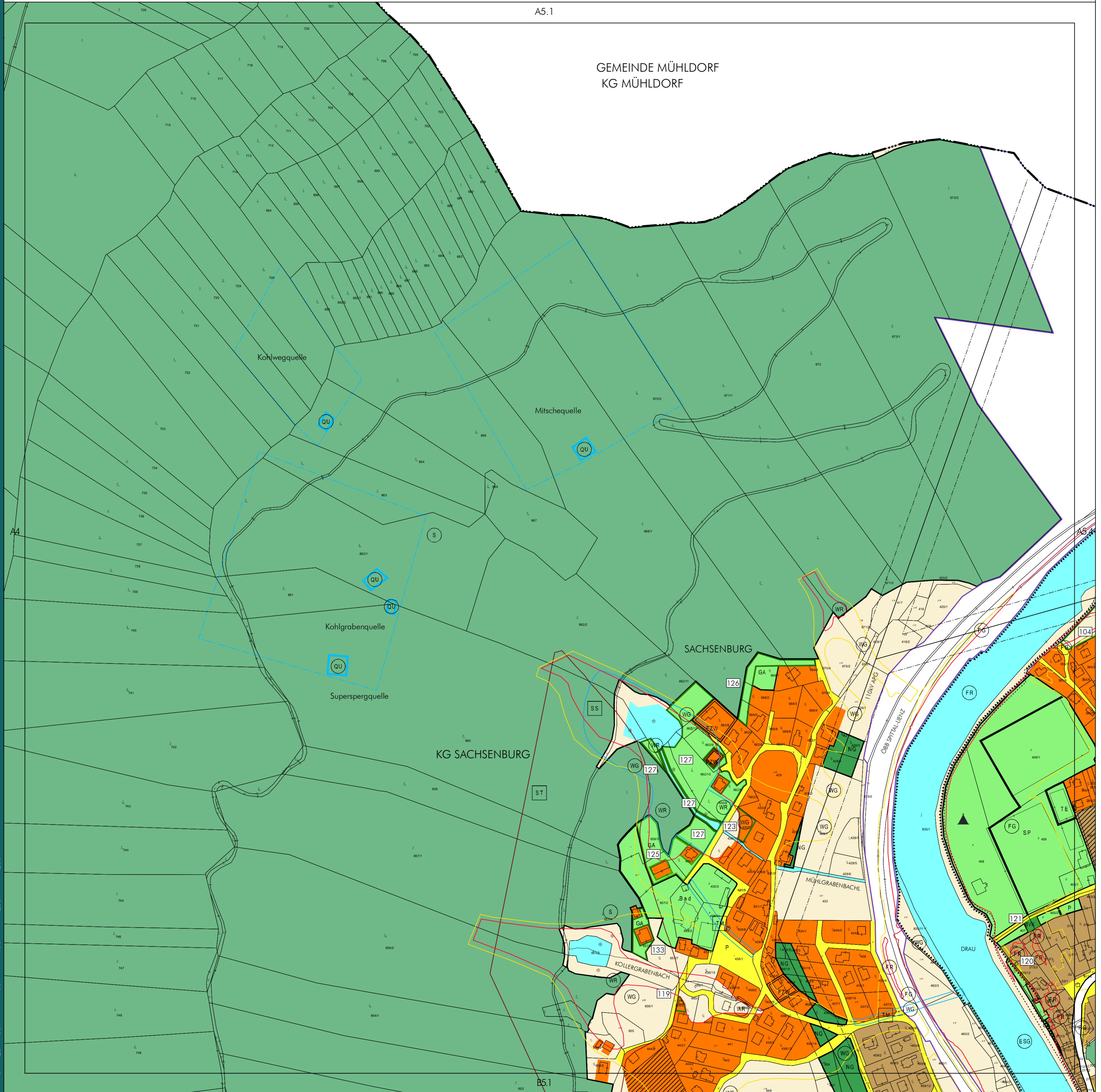


A5.1

GEMEINDE MÜHLSDORF  
KG MÜHLSDORF

RAUMPLANUNGSBÜRO KAUFMANN

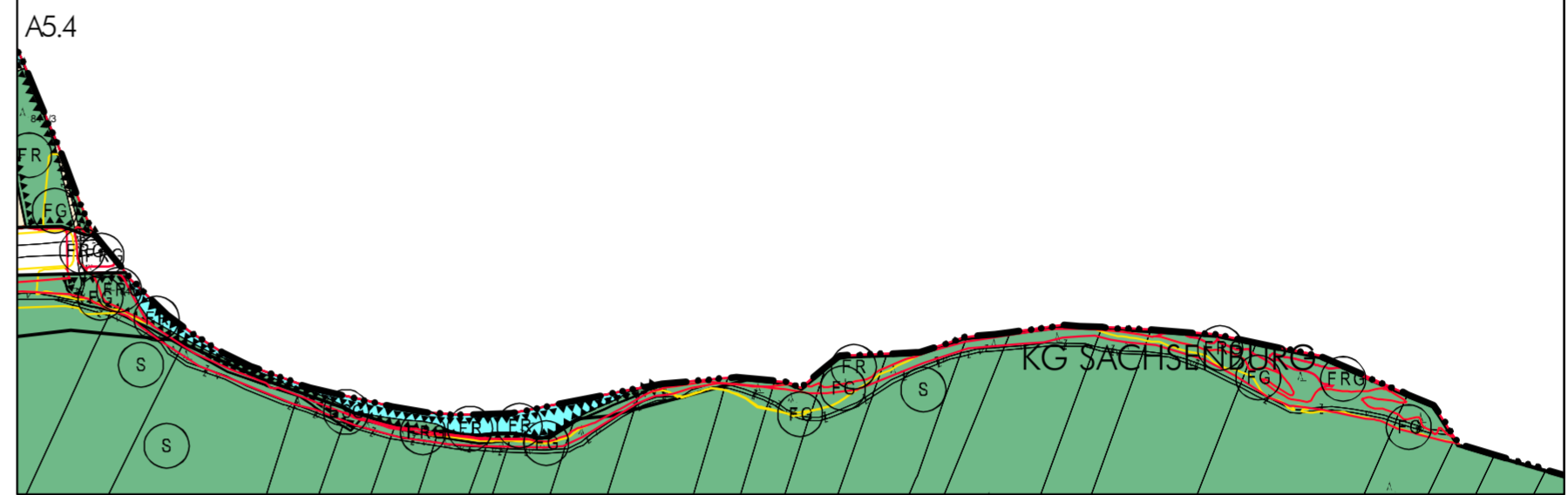
M 1:2.500  
0 25 50 100 150 200 250  
METER



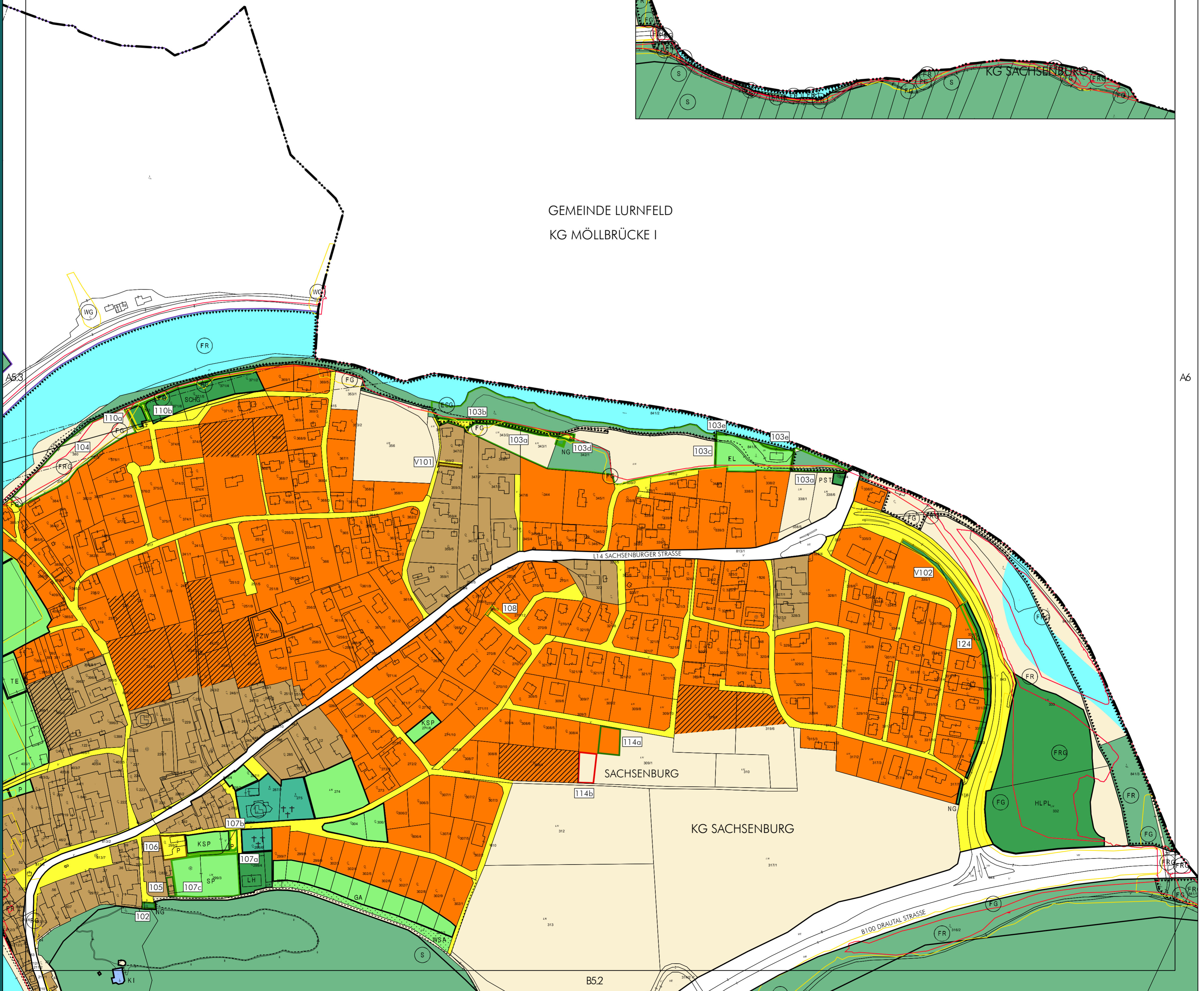
GEMEINDE MÜHLDORF  
KG MÜHLDORF

BLATTSCHNITT: A6  
M 1:5.000

GEMEINDE LURNFELD  
KG MÖLLBRÜCKE I

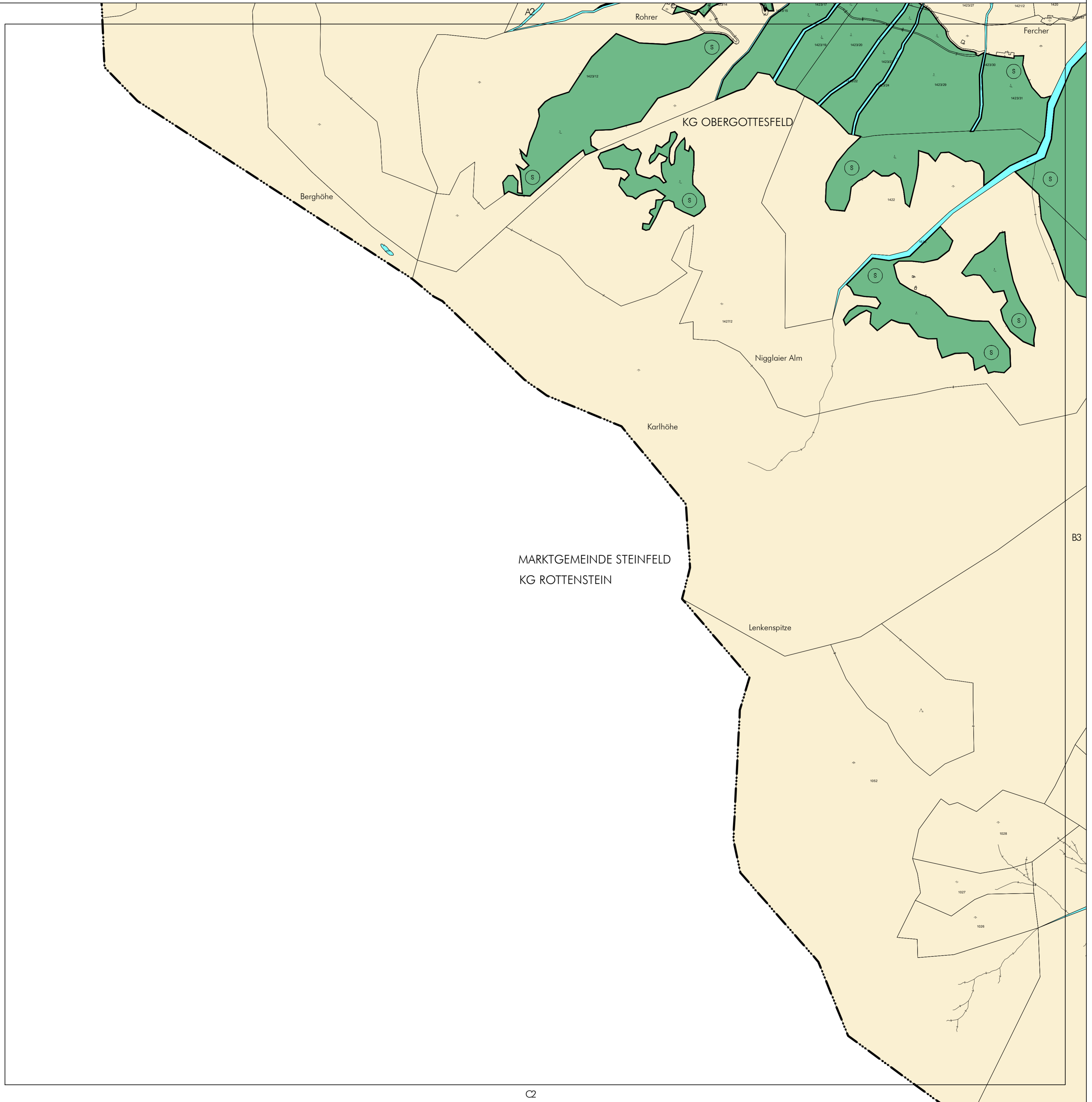


GEMEINDE LURNFELD  
KG MÖLLBRÜCKE I

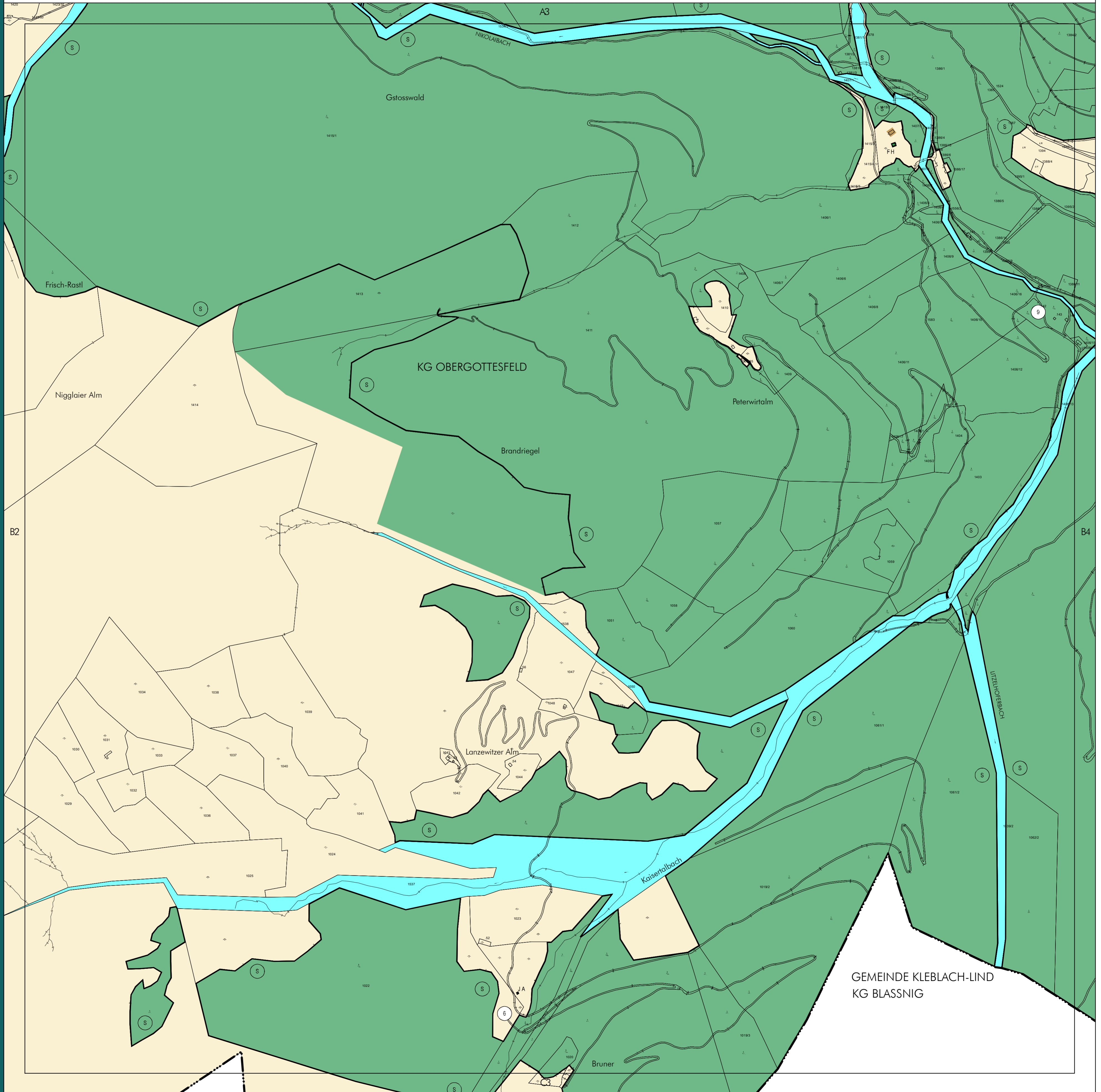


A6

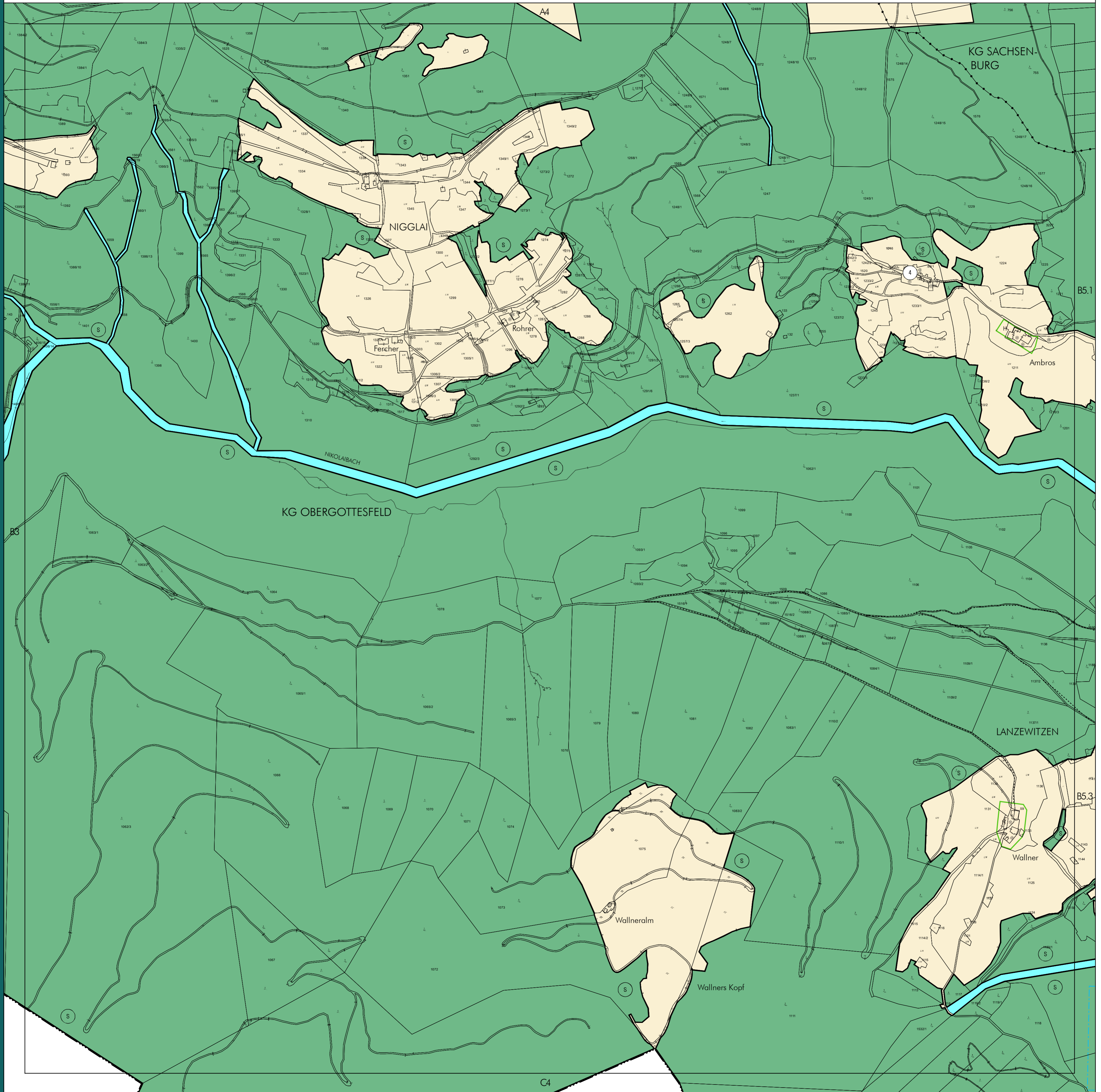
B5.2

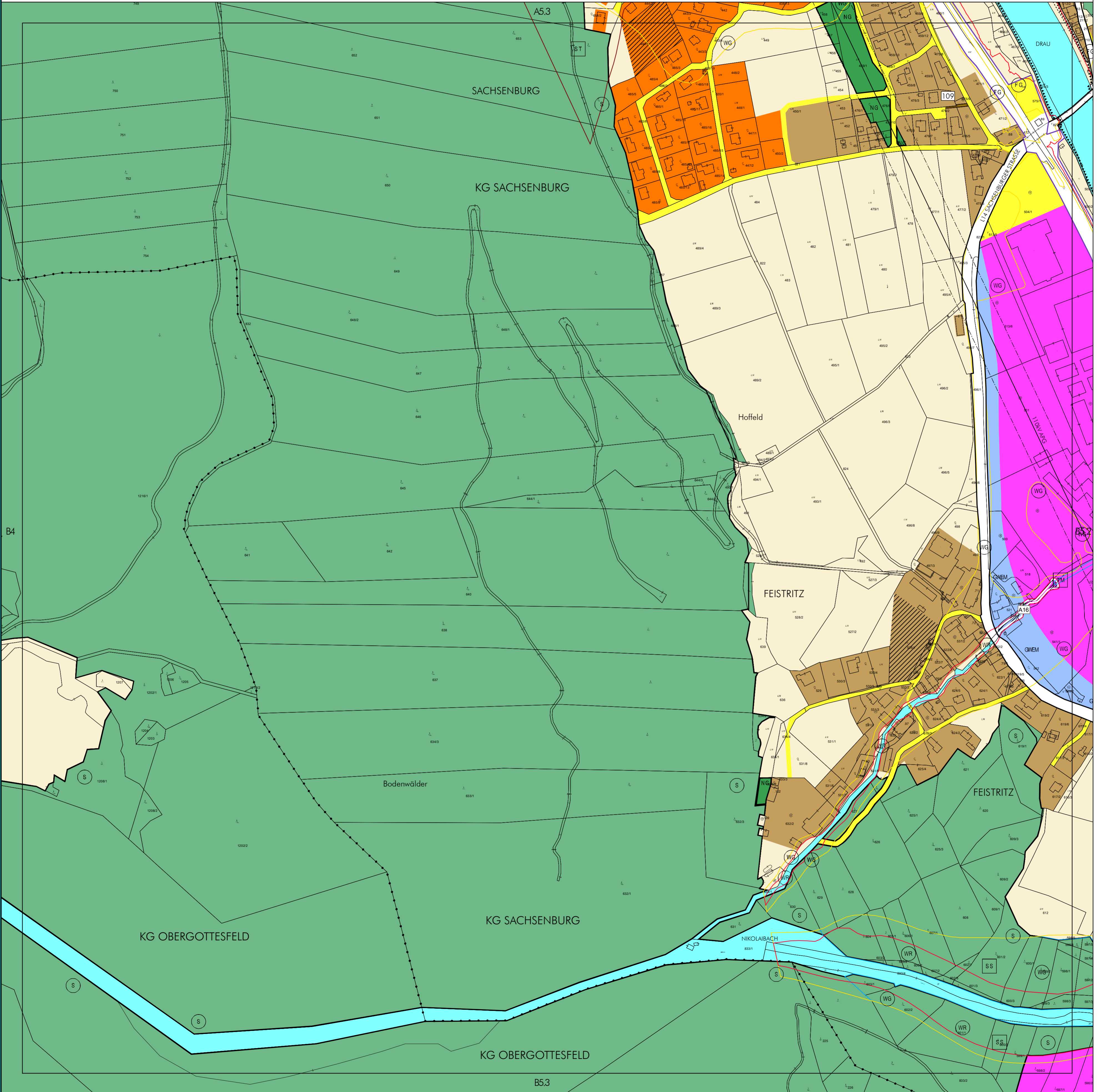


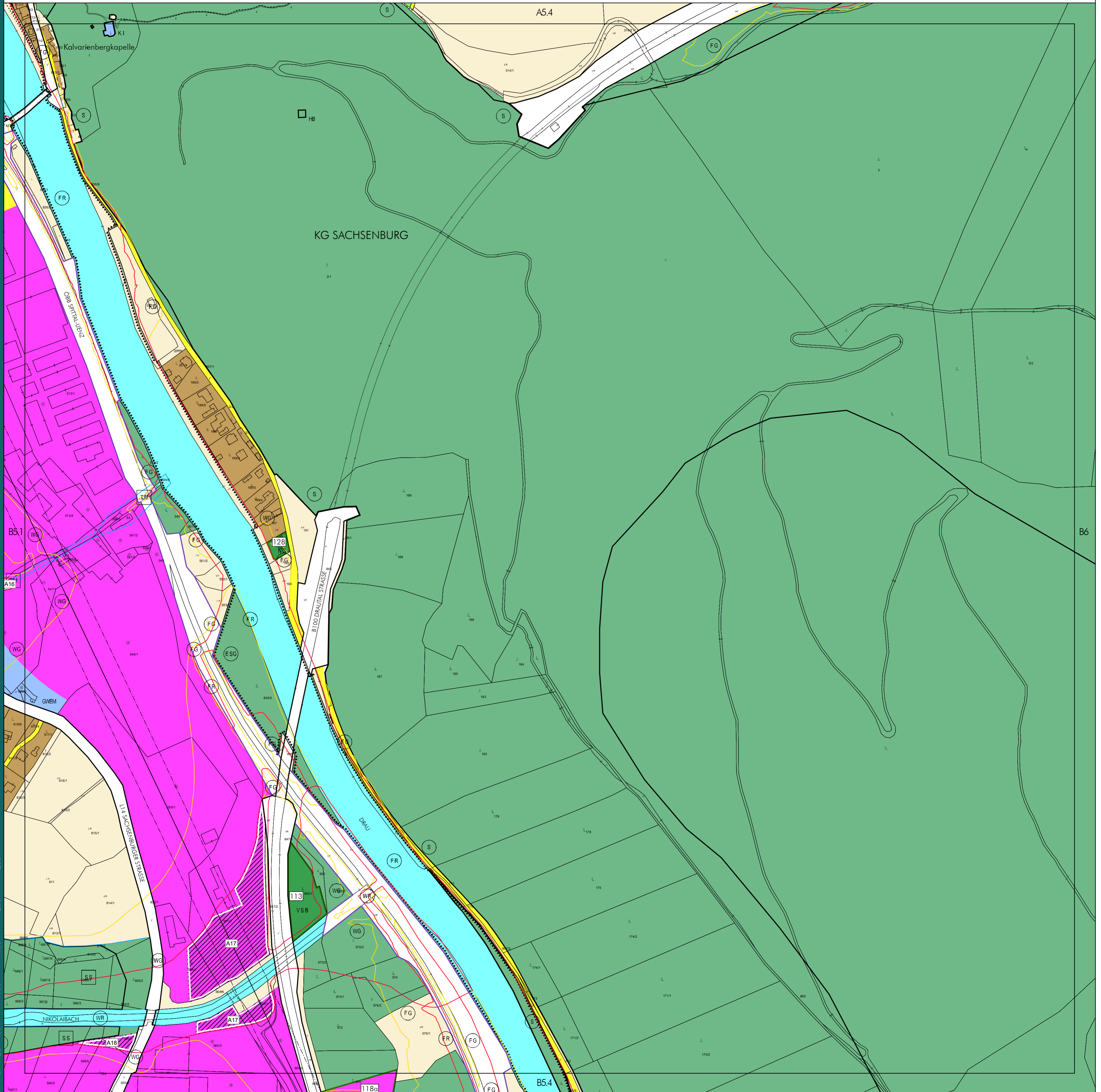
MARKTGEMEINDE STEINFELD  
KG ROTTENSTEIN



GEMEINDE KLEBLACH-LIND  
KG BLASSNIG

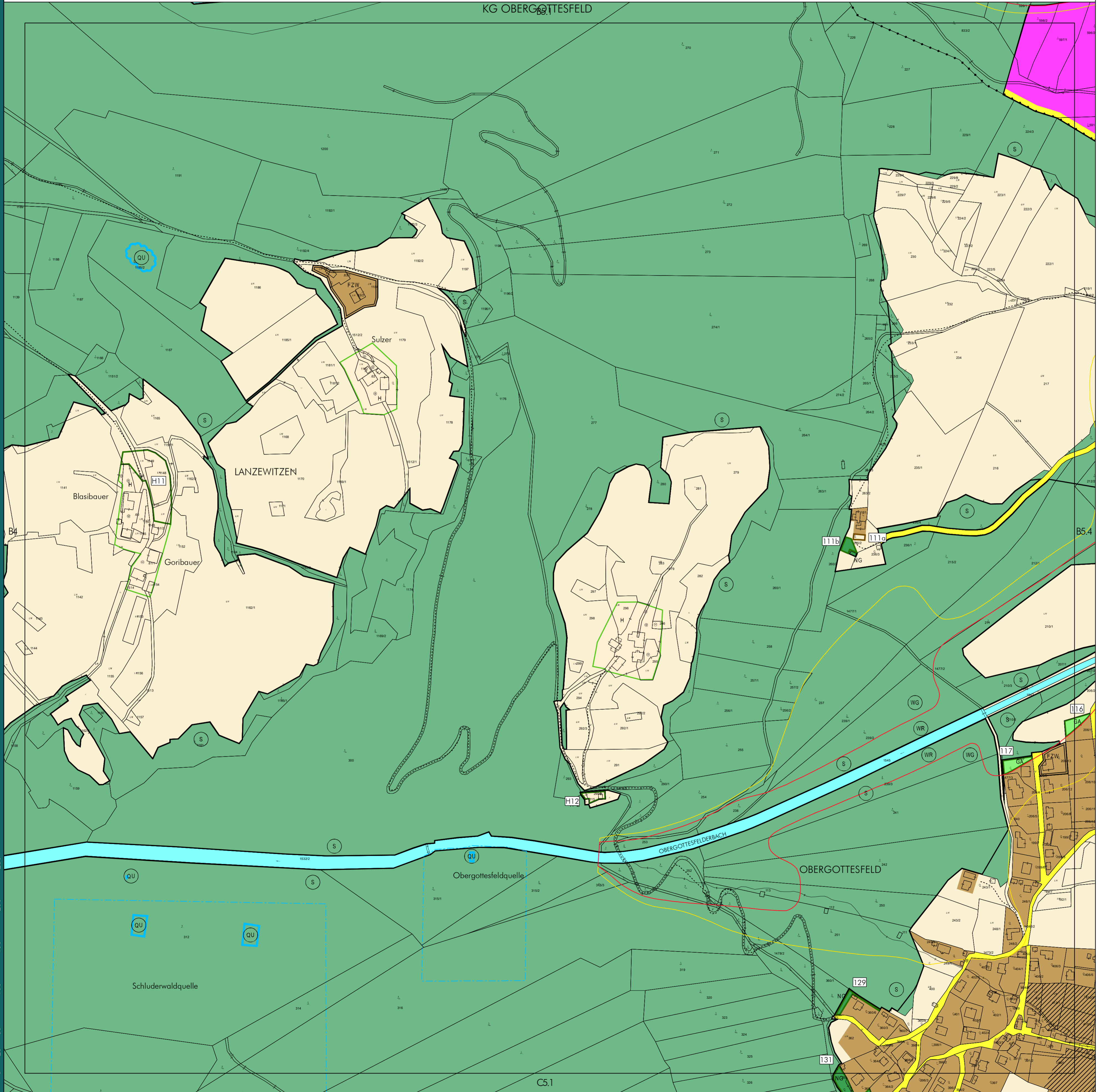




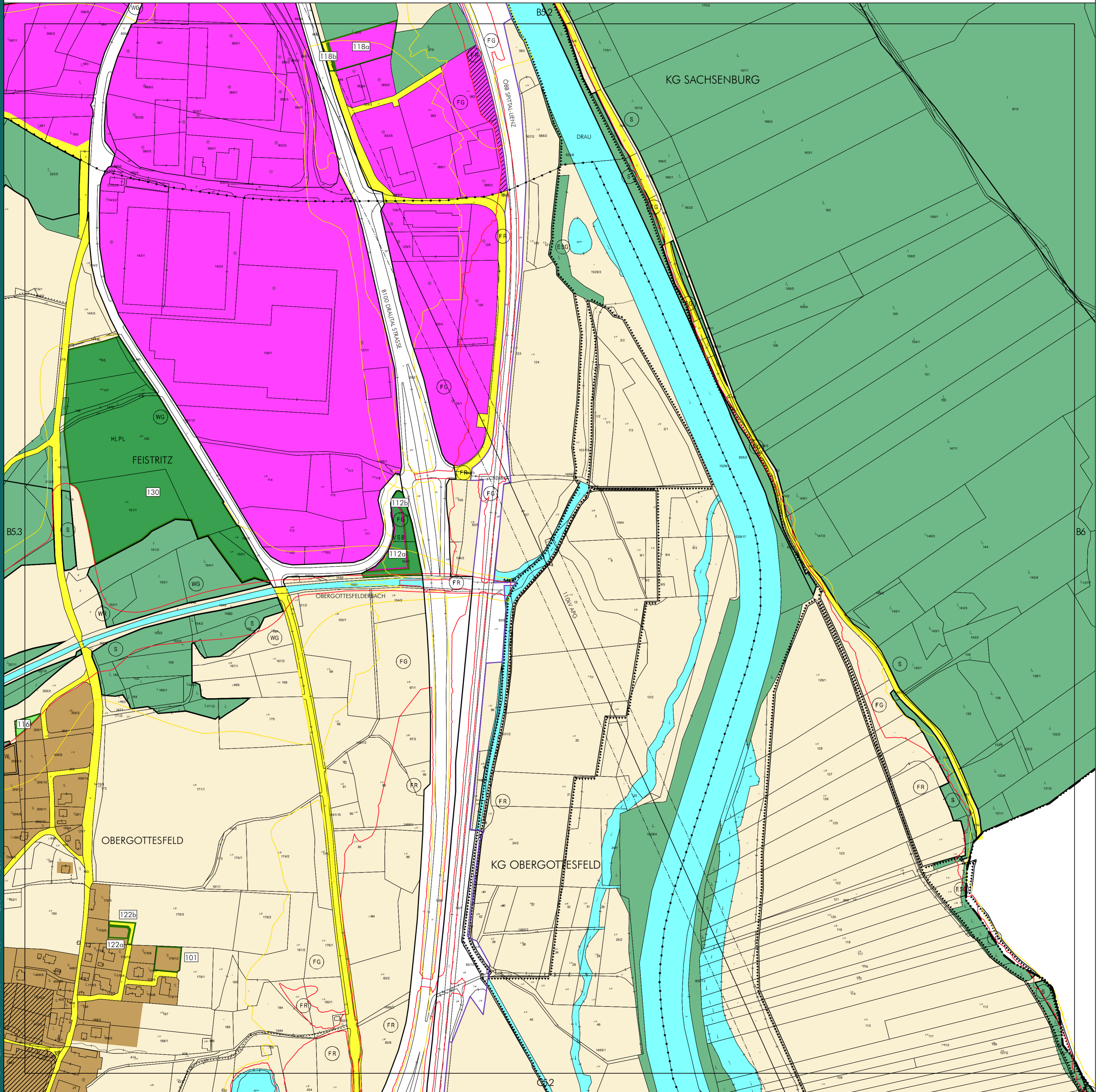


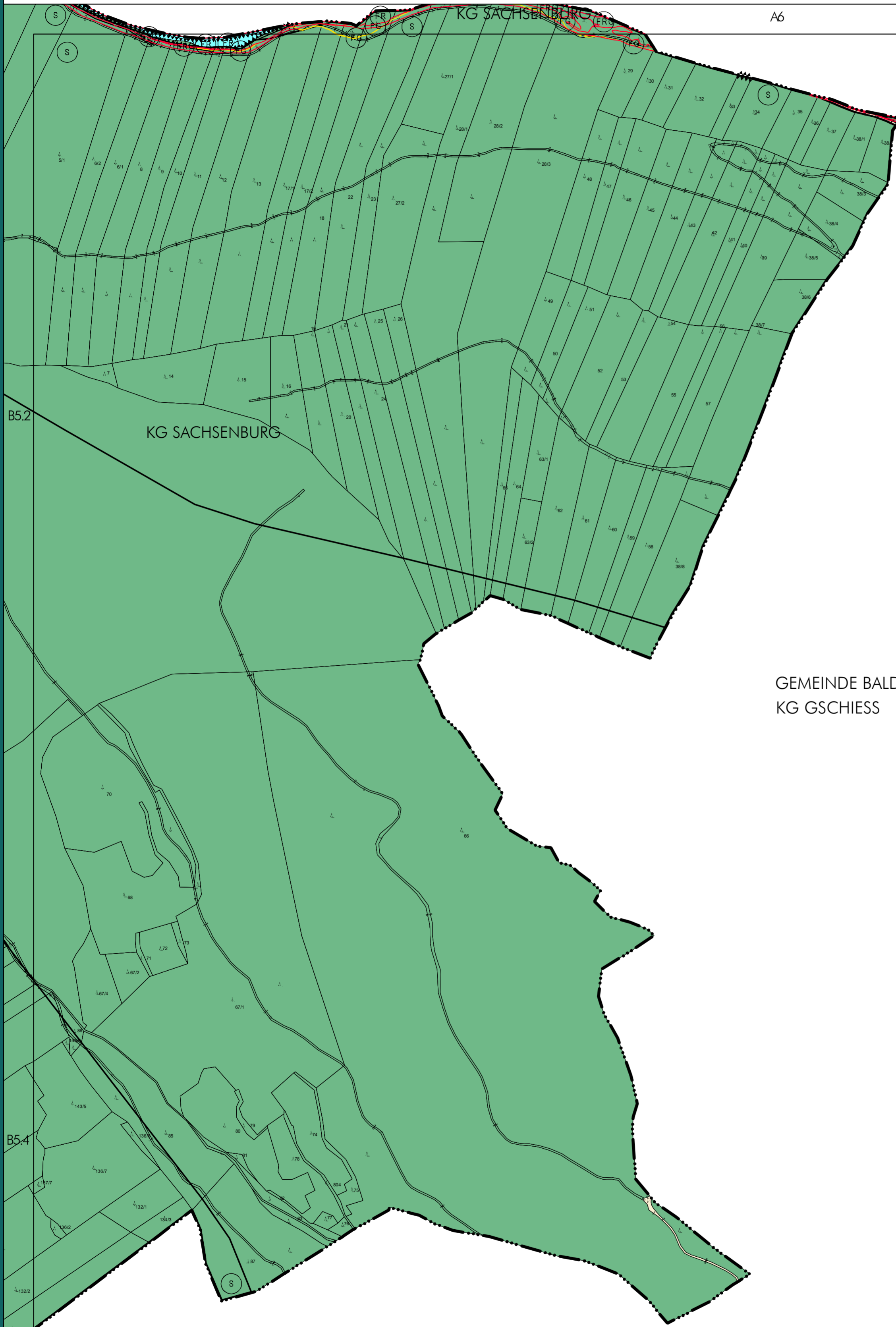
KG OBERGOTTESFELD

RAUMPLANUNGSBÜRO KAUFMANN







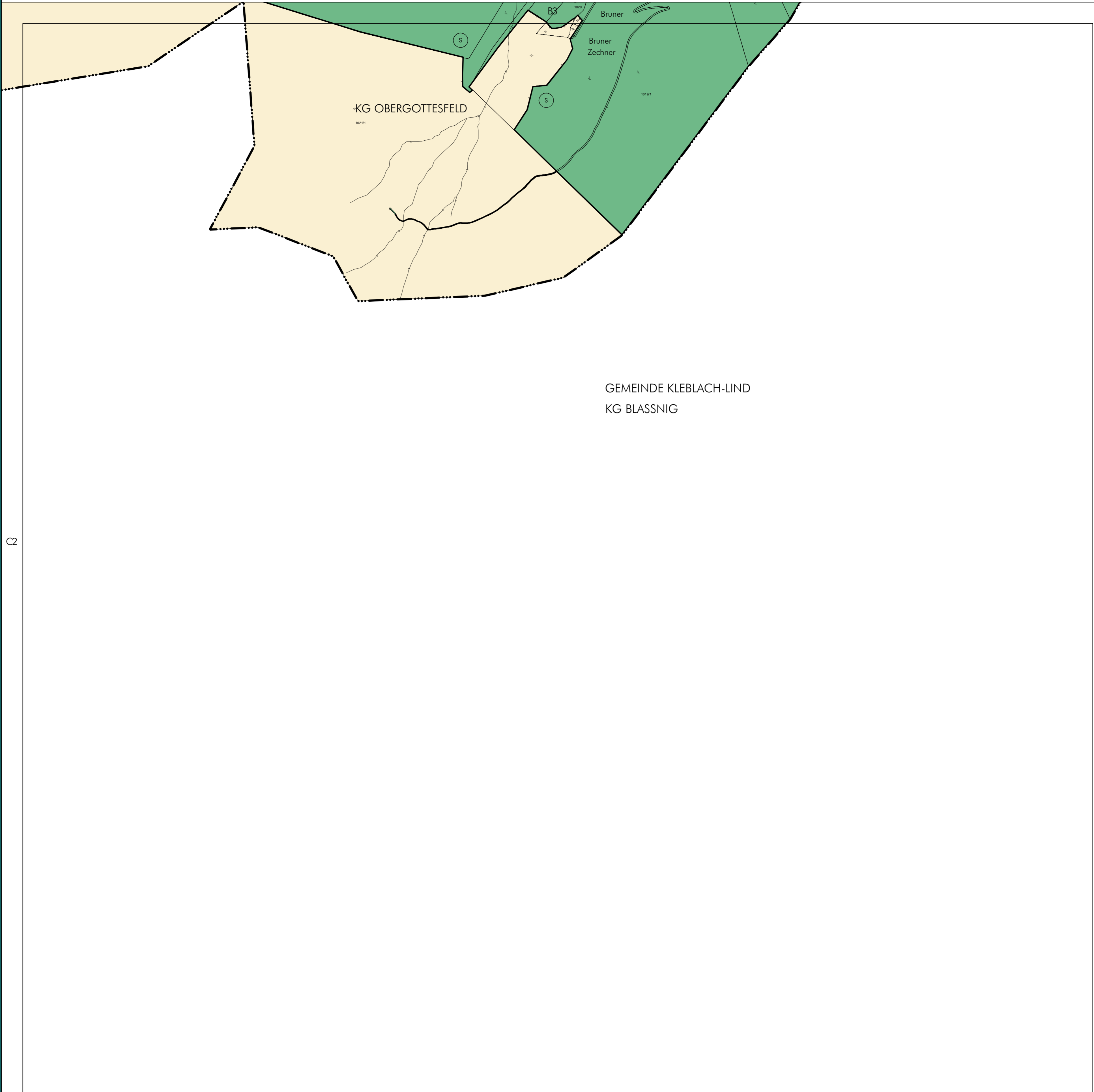


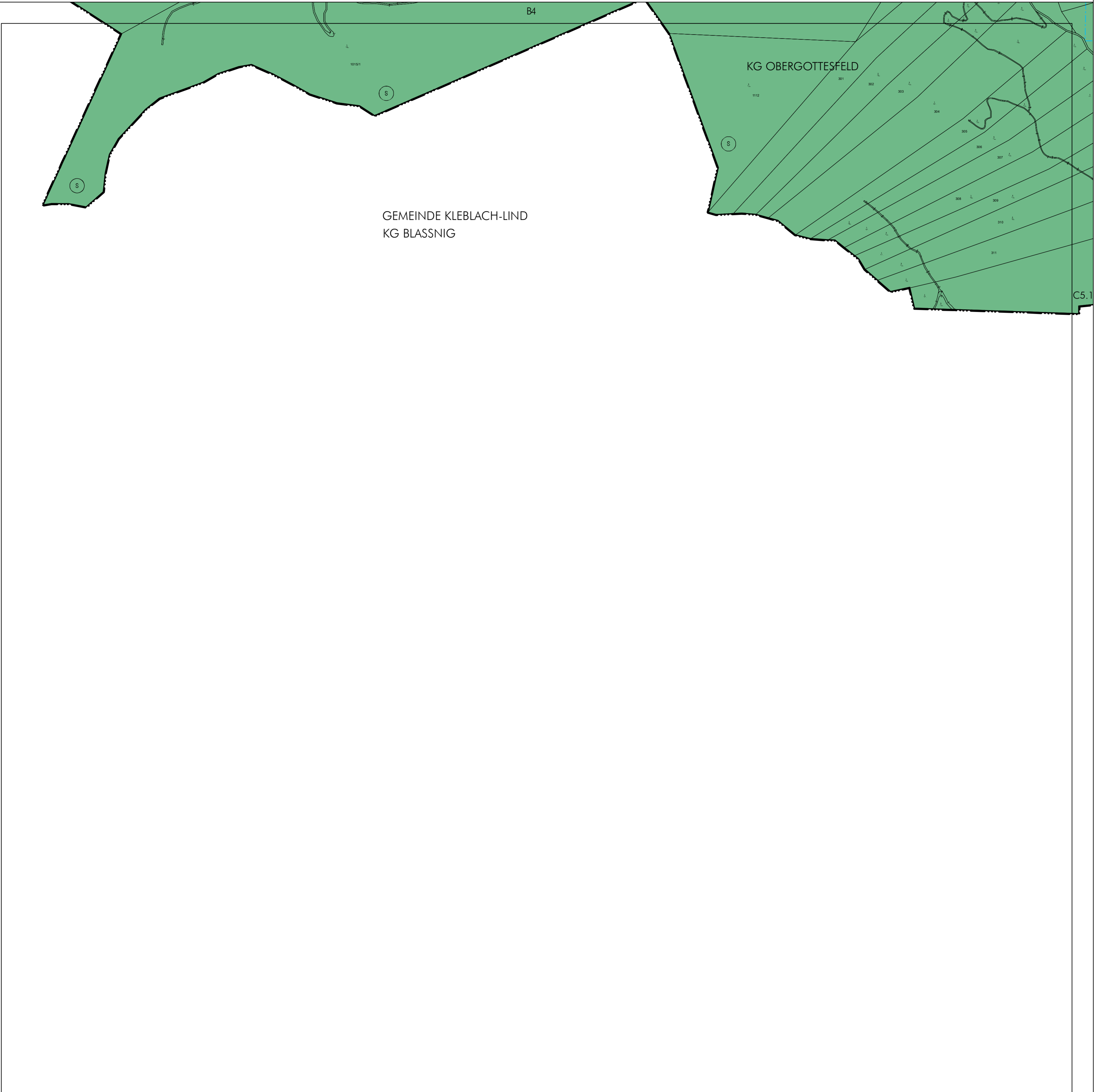
GEMEINDE LURNFELD  
KG MÖLLBRÜCKE II

GEMEINDE BALDRAMSDORF  
KG GSCHIESS

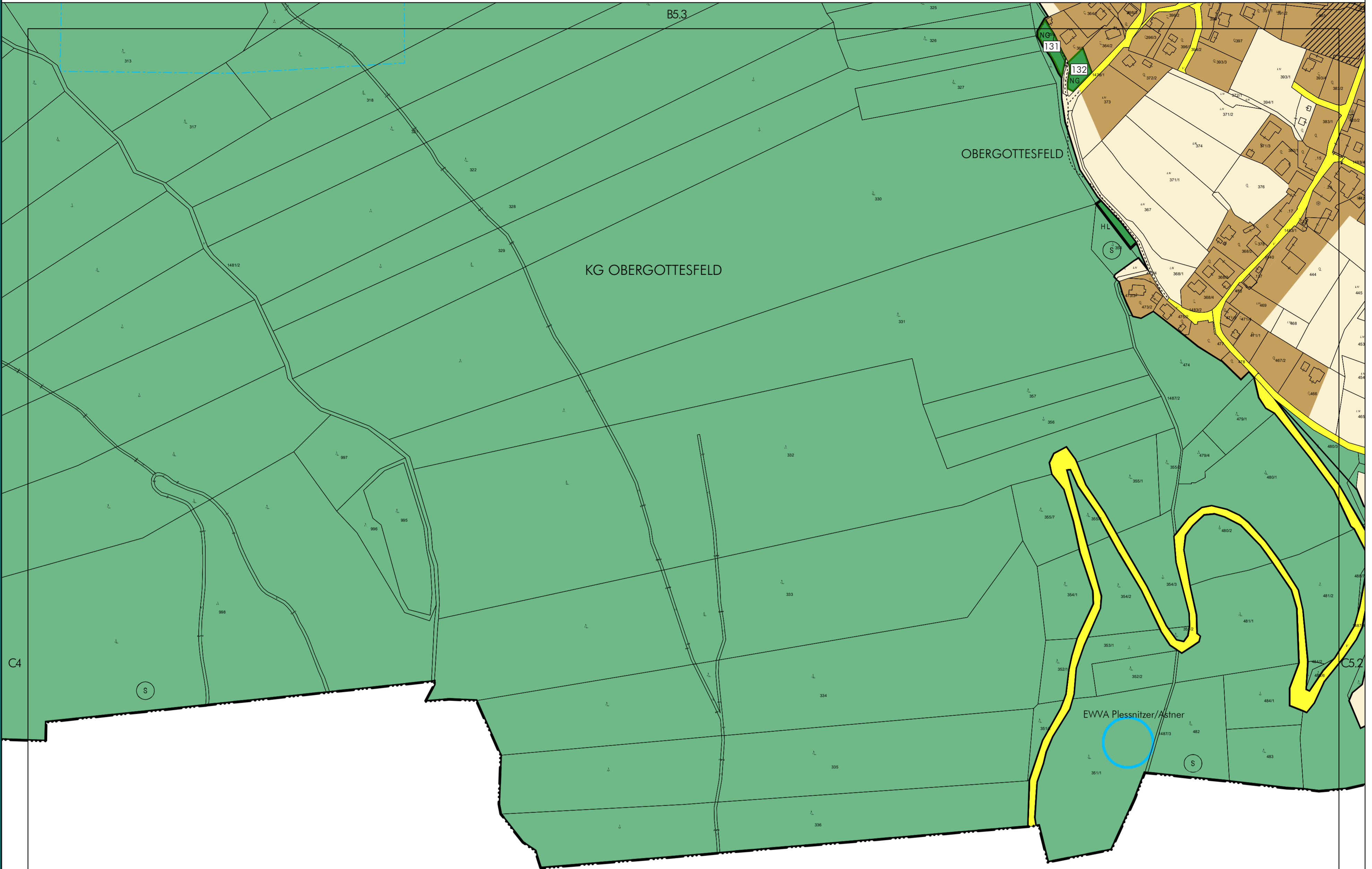
GEMEINDE KLEBLACH-LIND  
KG LIND

M 1:5.000  
0 50 100 200 300 400 500  
METER



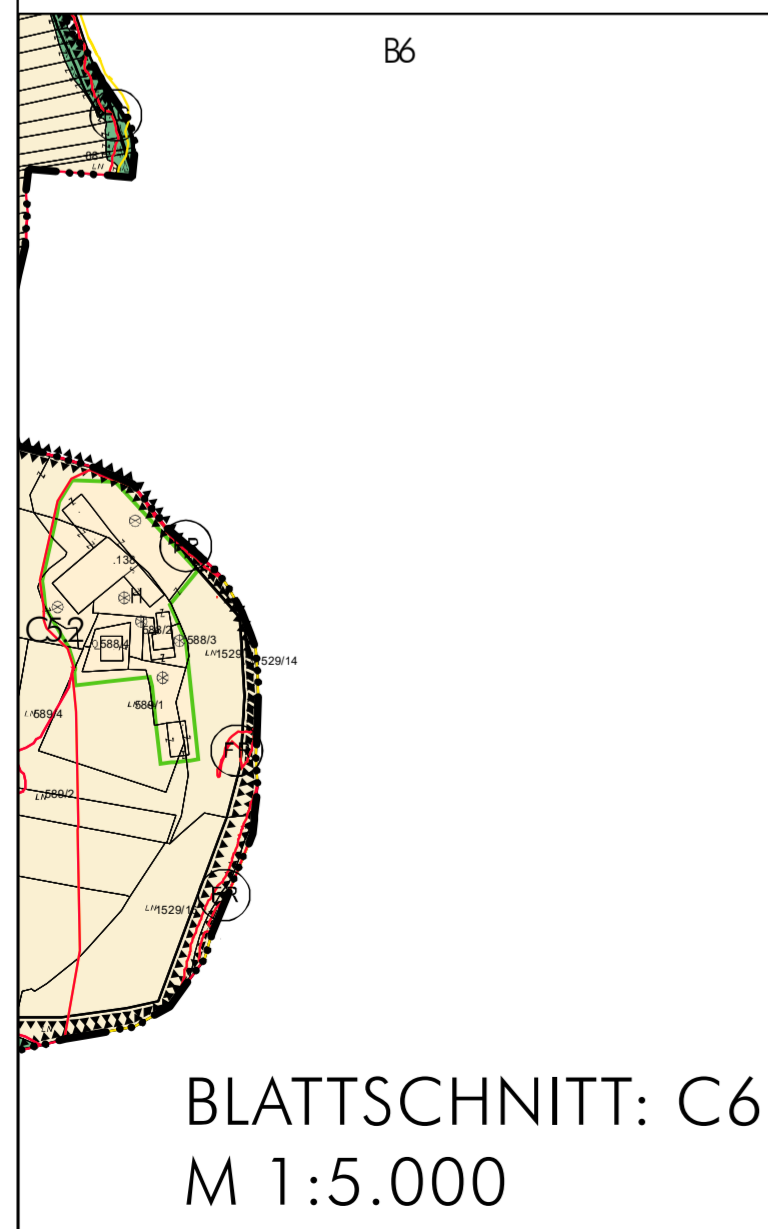
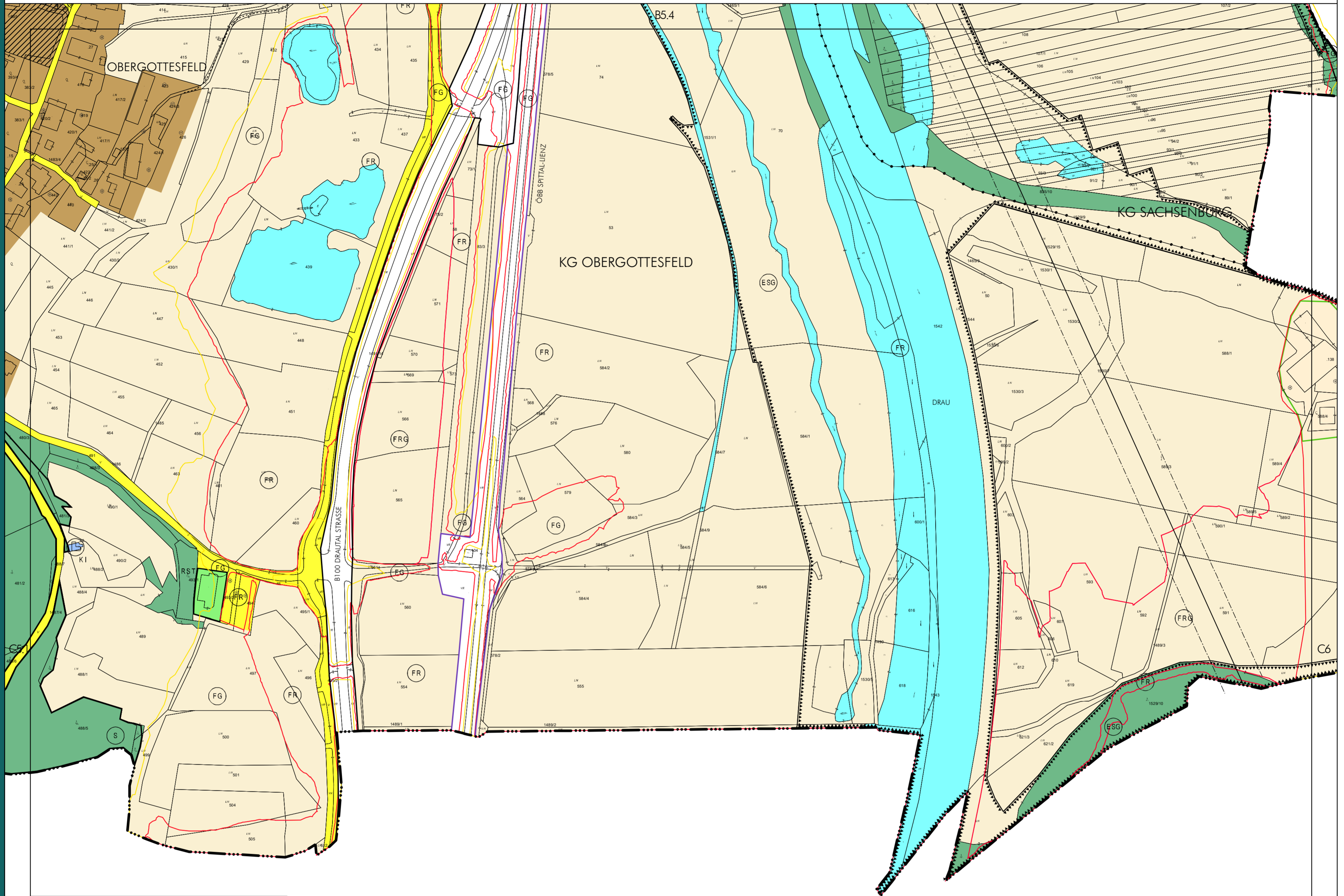


3



GEMEINDE KLEBLACH-LIND  
KG BLASSNIG





GEMEINDE KLEBLACH-LIND  
KG BLASSNIG

GEMEINDE KLEBLACH-LIND  
KG LIND

