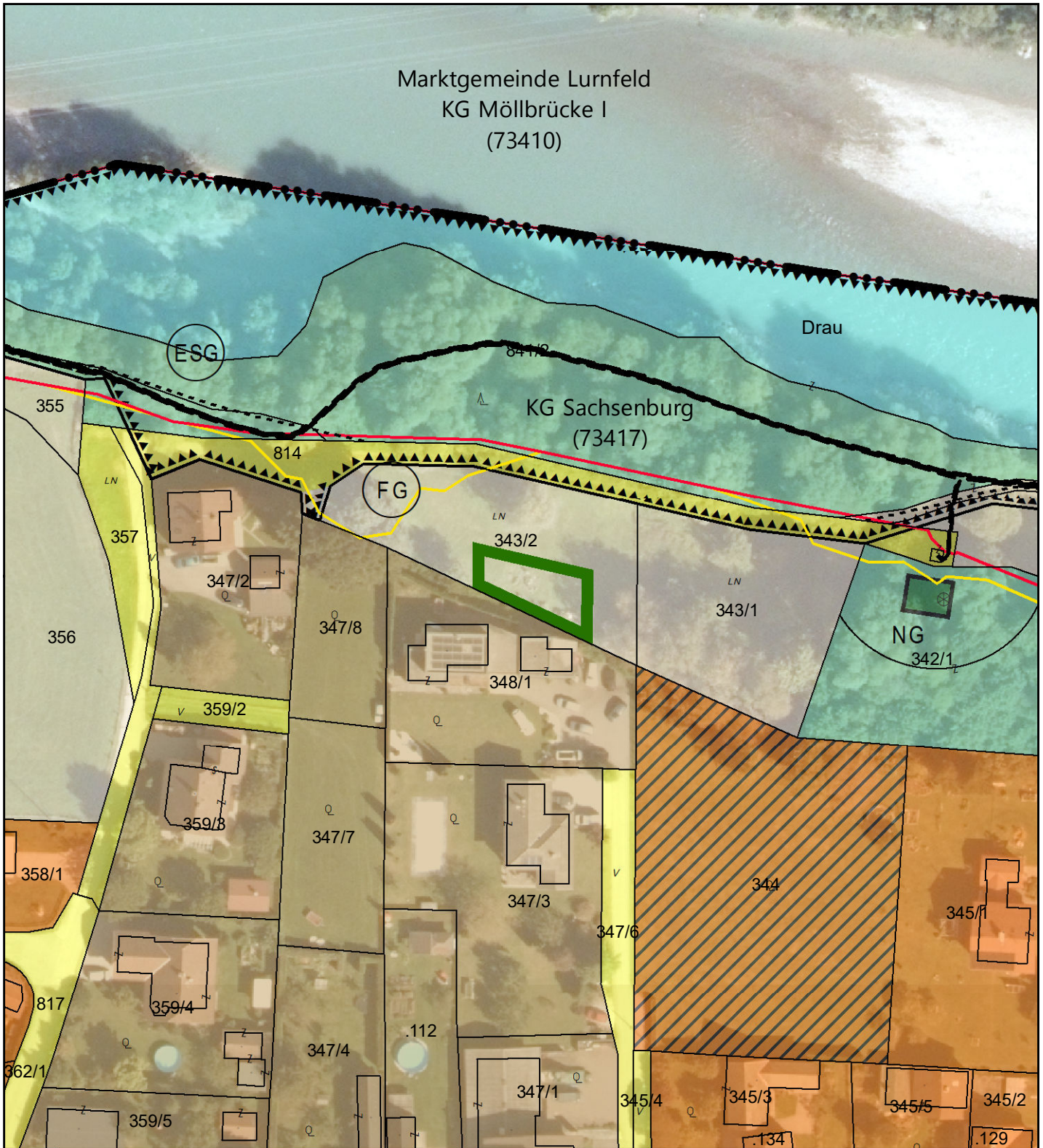


Bearbeitung: FAL/KI Datum: 24.11.2023 Plannummer.: 23534-LP-01-2023

	Umwidmung von	Umwidmung in	KG	Grundparzelle	Ausmaß in m ²
	Grünland für die Land- und Forstwirtschaft bestimmte Fläche	Bauland Wohngebiet	Sachsenburg	Teil von 319/6	2.685
	Grünland für die Land- und Forstwirtschaft bestimmte Fläche	Allgemeine Verkehrsfläche	Sachsenburg	Teil von 319/6	366
	Bauland Wohngebiet	Allgemeine Verkehrsfläche	Sachsenburg	Teil von 319/6	93

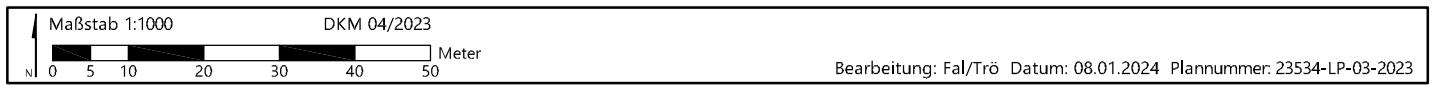
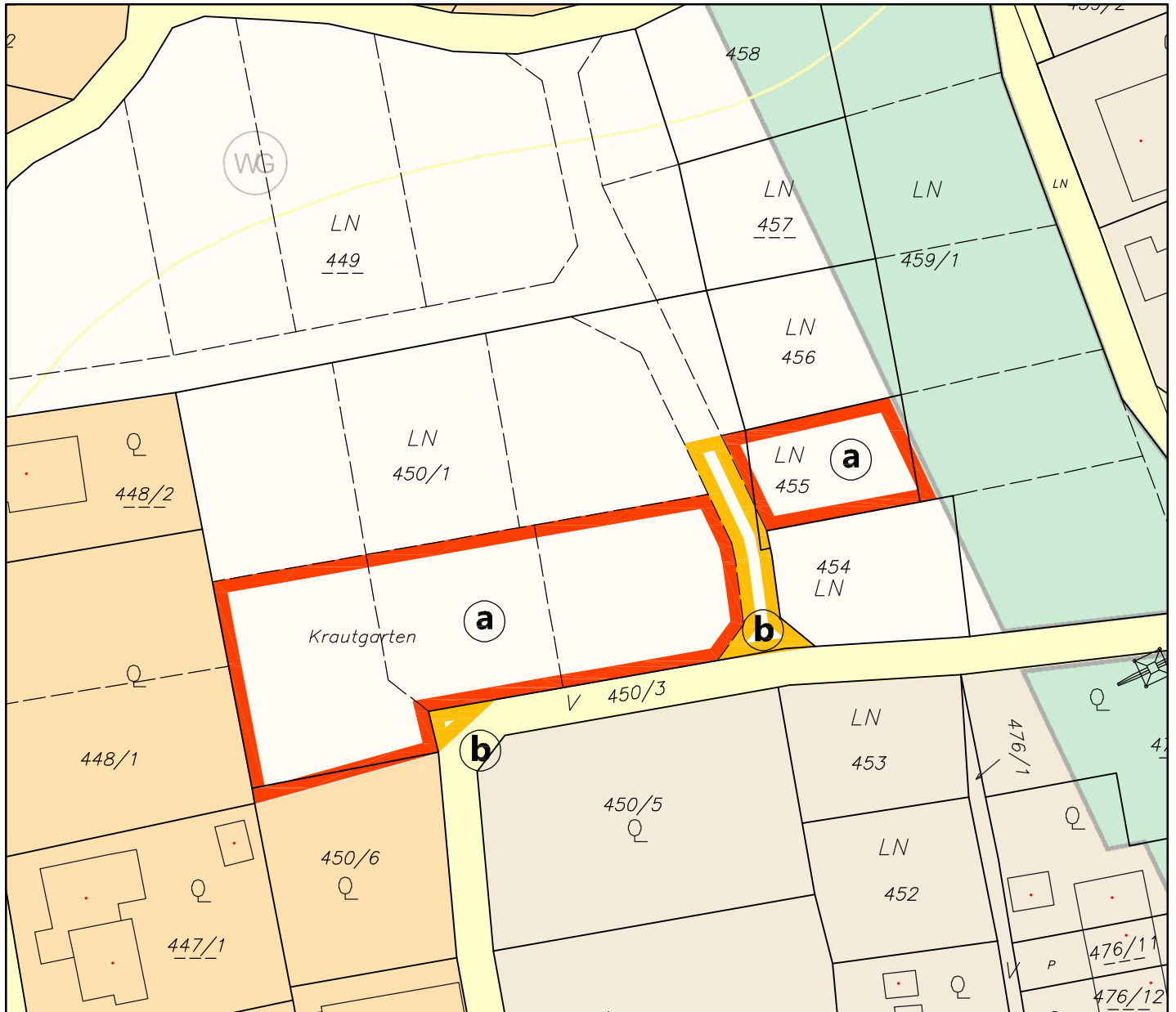
Kundmachung		Gemeinderatsbeschluss	
von:	bis:	vom:	
Genehmigungsvermerk			
vom:	Zahl:		



Maßstab 1:1.000 DKM 04/2023
 Meter
 Bearbeitung: FAL/KI Datum: 31.08.2023 Plannummer.: 235xx-LP-02-2023

Umwidmung von	Umwidmung in	KG	Grundparzelle	Ausmaß in m ²
Grünland für die Land- und Forstwirtschaft bestimmte Fläche	Grünland Garten	Sachsenburg	Teil von 343/2	240

Kundmachung von:	bis:	Gemeinderatsbeschluss vom:



	Umwidmung von	Umwidmung in	KG	Grundparzelle	Ausmaß in m ²
a	Grünland für die Land- und Forstwirtschaft bestimmte Fläche	Bauland Wohngebiet	Sachsenburg 73417	450/1 tlw. 450/6 tlw. 455 tlw. 459/1 tlw.	2.445 38 437 49 2.969
b	Grünland für die Land- und Forstwirtschaft bestimmte Fläche	Allgemeine Verkehrsfläche	Sachsenburg 73417	450/1 tlw. 450/3 tlw. 455 tlw.	235 37 7 279

--- Teilungskonzept "Siedlungserweiterung Krautgarten" 18.09.2023

Kundmachung von: _____ bis: _____	Genehmigungsbeschluss vom: _____
Genehmigungsvermerk vom: _____ Zahl: _____	