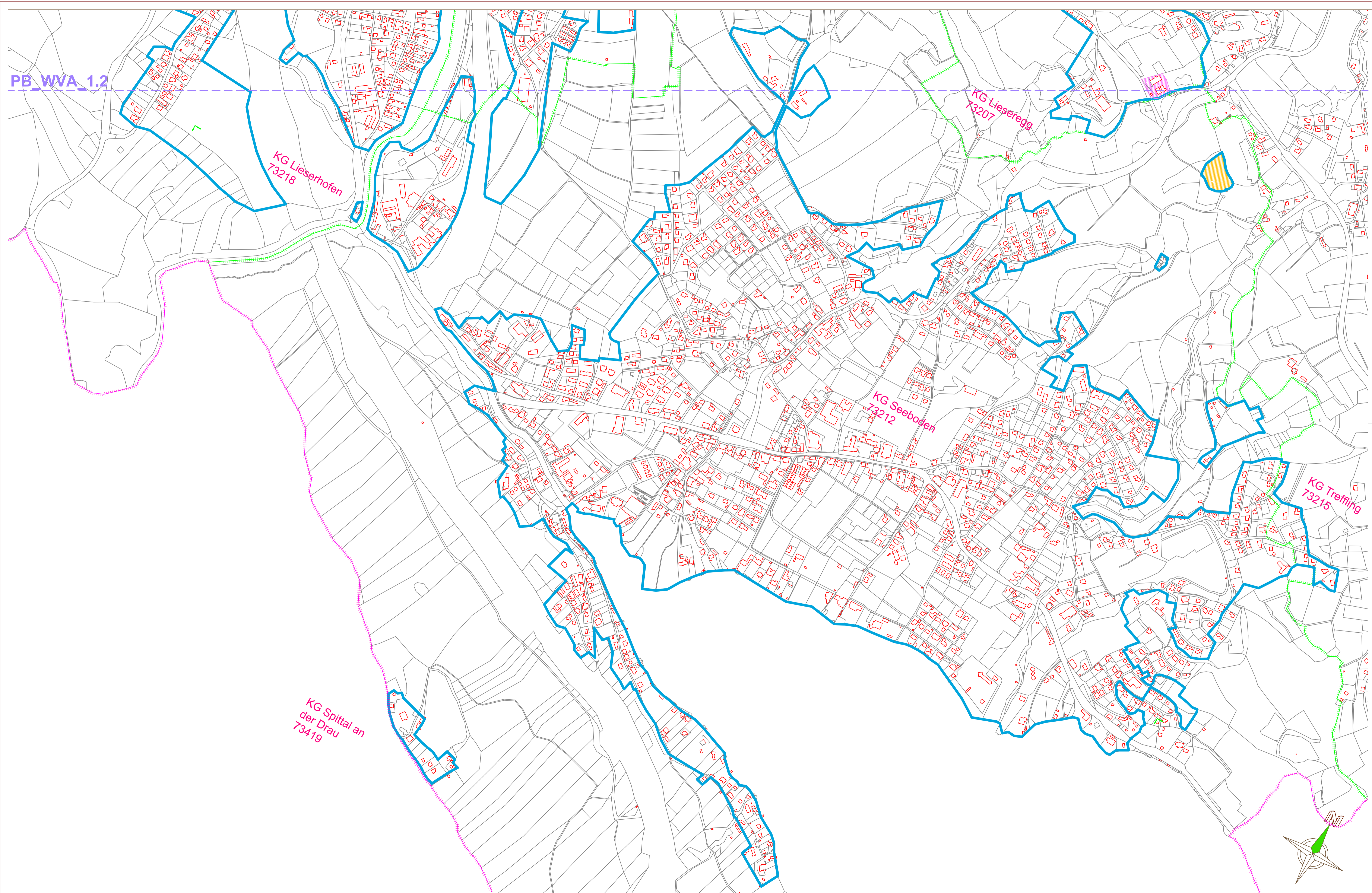


PB WVA 1.2



LEGENDE:

| | |
|--|-------------------------------------|
| | Pflichtbereich GWVA Seeboden |
| | Eigenwasser |
| | Hochbehälter |
| | KG -Grenze |
| | Planschnittgrenze |

ÄNDERUNGEN:

| DATUM | ALTER PLAN | ÄNDERUNG | 18-027_PB_WVA_1.1 |
|-------|------------|----------|-------------------|
| - | - | - | - |

| | | | |
|---|--|---|--|
| OBERRESSL & KANTZ ZT-GmbH Consulting & Engineering Allg. bewill. und gerichtlich. zertifizierte SV Staatlich befugte und beideseite Ziviltechniker | Baurat h.c. DI Heinrich Oberressl Zivilingenieur für Bauwesen DI Joachim Kantz Ing. Konsulent für Bauingenieurwesen DI Wolfgang Obermosterer | A-9020 Klagenfurt am Wörthersee Schleppe-Platz 8 Tel. +43 463 44 44 40 Fax: +43 463 44 44 40-44 office@okzt.at, www.okzt.at | |
|---|--|---|--|

| | | | |
|--------------|-------------------|---|----------|
| AUFTRAGGEBER | | Marktgemeinde Seeboden am M. S. | |
| BAUVORHABEN | | Gemeindewasserversorgungsanlage Seeboden | |
| BAUTEIL | | Übersichtslageplan Pflichtbereich GWVA Seeboden | |
| PLANNUMMER | 18-027_PB_WVA_1.1 | GEPRÜFT | WO |
| MASSTAB | 1:5000 | GEZEICHNET | TG |
| DATUM | 24.07.2018 | AUSFERTIGUNG | REVISION |
| | | | 0 |

OBERRESSL & KANTZ ZT-GmbH
 A-9020 Klagenfurt am Wörthersee
 Schleppe-Platz 8
 Tel. +43 463 44 44 40
 OBERRESSLKANTZ