



Stadtgemeinde
Spittal an der Drau

Europastraße 8, 9524 Villach
Telefon: 04242 23323
E-Mail: office@l-w-k.at
www.l-w-k.at



Art des Planes: Lageplan zum Umwidmungsantrag

VPG-Nummer: 18/2021

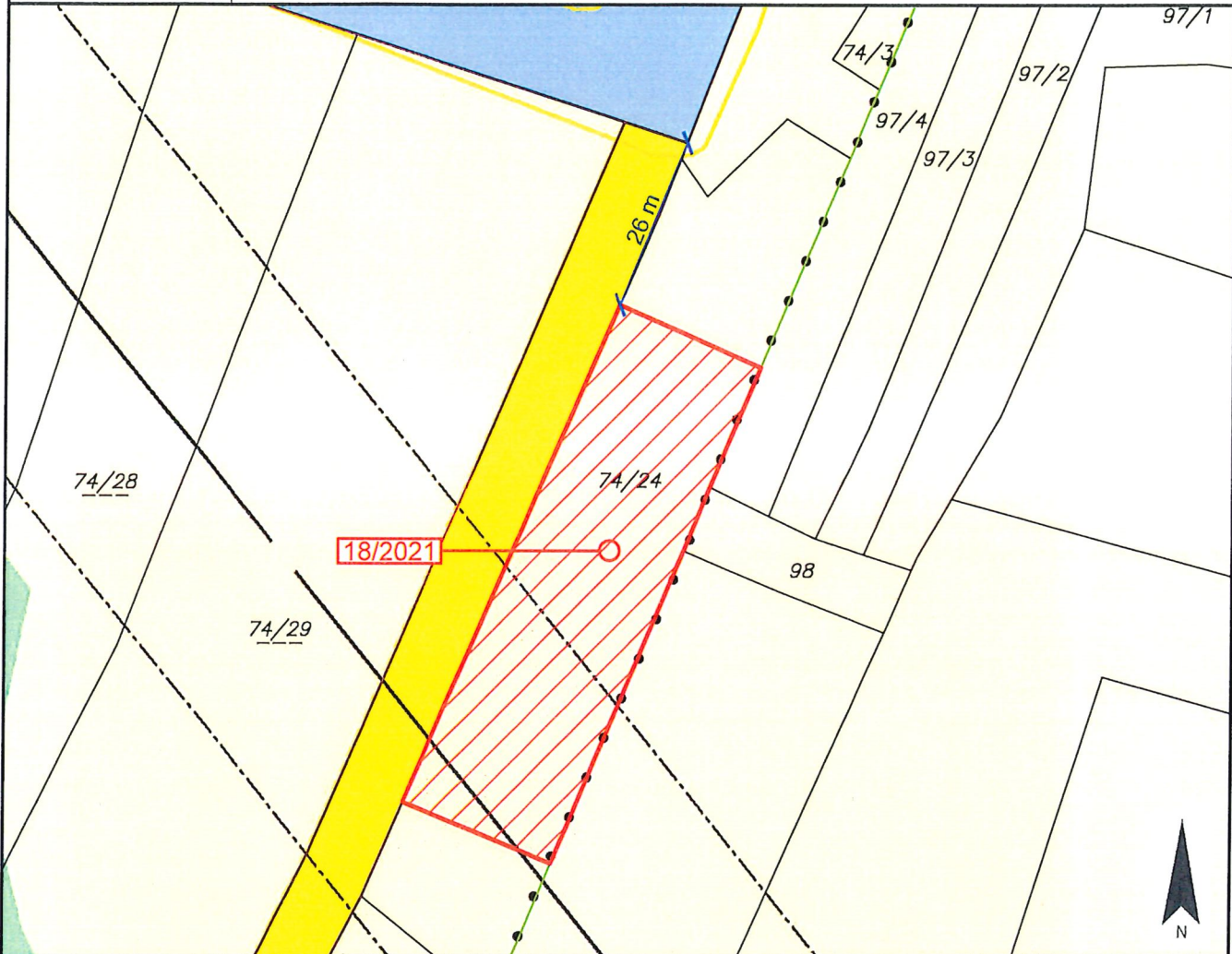
Ergänzende
Informationen:

Grundstück Nr.: Teilfläche: 74/24 (ca. 1.906 m²)

Katastralgemeinde: Edling (73404)

Maßstab: 1:1000

Stand: 29.11.2022



Widmungsänderung von: Grünland - Für die Land- und Forstwirtschaft bestimmte Fläche, Ödland

Widmungsänderung in: Grünland- Hundebriechteplatz

Flächenausmaß beschlossen: ca. 1.906 m²

Kundmachung: vom 23.01.2023 bis 20.02.2023

Gemeinderatsbeschluss in der
Sitzung vom: 15.03.2023
Zahl: 110100/2023/Hep.Hu/Co

Genehmigungsvermerk:

 The logo is circular with a white background. It features a red shield in the center containing a white eagle with its wings spread, a yellow star above its head, and a red cross. The text "Stadtgemeinde Spittal an der Drau" is written in a circular path around the top, and "@ Amtssignatur" is written around the bottom.	<p>Dieses Dokument wurde amtssigniert!</p> <p>Informationen unter http://www.spittal-drau.at/buergerservice-amtstafel/amtssignatur.html</p>
<p>Hinweis:</p>	<p>Dieses Dokument wurde amtssigniert. Auch ein Ausdruck dieses Dokumentes hat gemäß § 20 E-Government-Gesetz die Beweiskraft einer öffentlichen Urkunde.</p>

Signatur aufgebracht von Elisabeth Koschitz, 18.07.2023 10:49:26