



Stadtgemeinde
Spittal an der Drau

Europastraße 8, 9524 Villach
Telefon: 04242 23323
E-Mail: office@l-w-k.at
www.l-w-k.at



Art des Planes: Lageplan zum Umwidmungsantrag

VP-Nummer: 5/2021

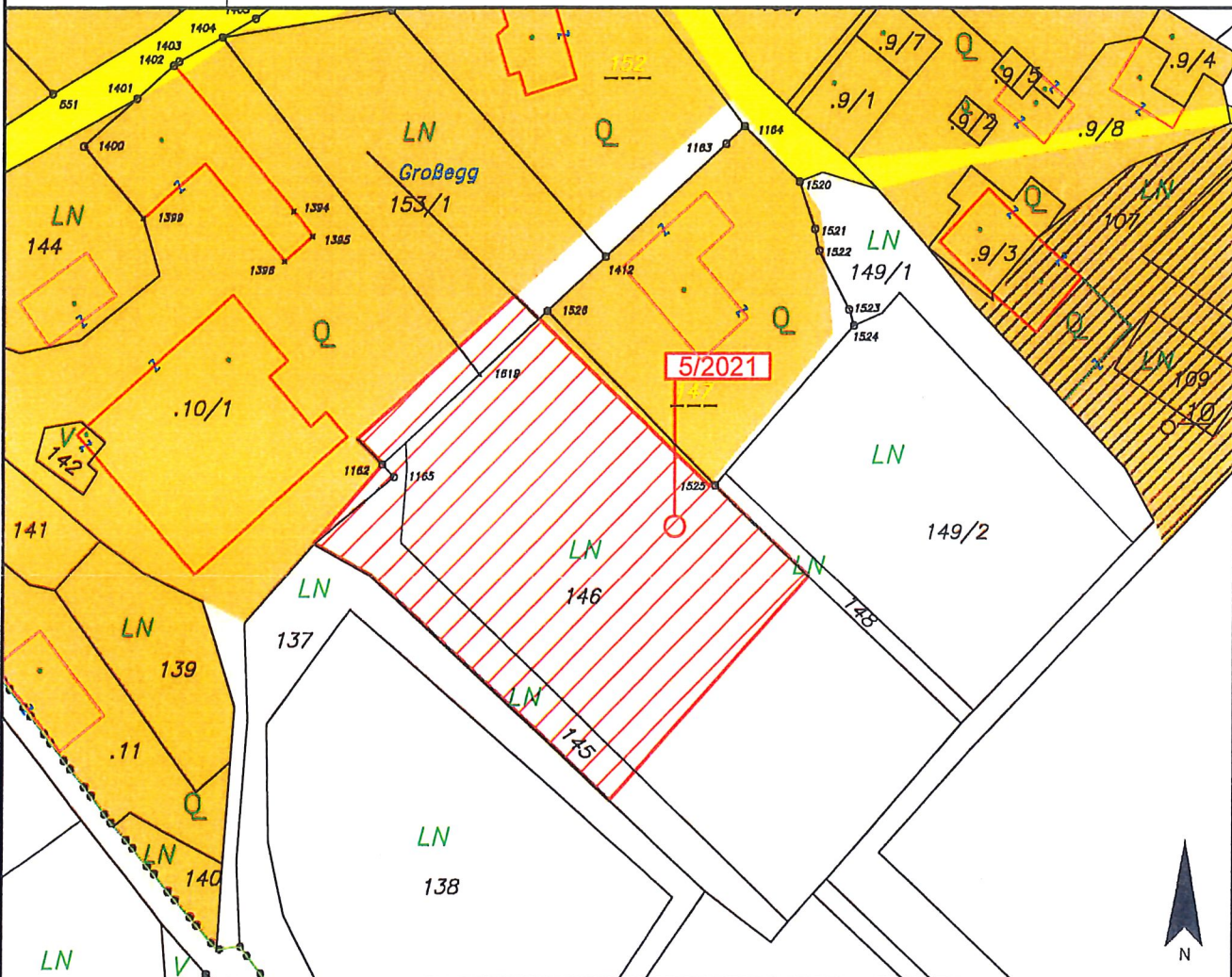
Ergänzende
Informationen:

Grundstück Nr.: Teilflächen: 145 (410 m²), 146 (2107 m²), .10/1 (121 m²), 153/1 (57,53 m²)

Katastralgemeinde: Großegg (73420)

Maßstab: 1:1.000

Stand: 14.07.2021



Widmungsänderung von: Grünland - Für die Land- und Forstwirtschaft bestimmte Fläche, Ödland

Widmungsänderung in: Bauland - Dorfgebiet

Flächenausmaß beschlossen: ca. 2.695 m²

Kundmachung: vom 28.10.2021 bis 24.11.2021

Gemeinderatsbeschluss in der
Sitzung vom: 22.12.2021
Zahl: 01/0100/2021/Mop.Hu/Vo.

Genehmigungsvermerk:

 The logo is circular with a white background. It features a red shield in the center containing a white eagle with its wings spread, a yellow star above its head, and a red cross. The text "Stadtgemeinde Spittal an der Drau" is written in a circular path around the top, and "@ Amtssignatur" is written around the bottom.	<p>Dieses Dokument wurde amtssigniert!</p> <p>Informationen unter http://www.spittal-drau.at/buergerservice-amtstafel/amtssignatur.html</p>
<p>Hinweis:</p>	<p>Dieses Dokument wurde amtssigniert. Auch ein Ausdruck dieses Dokumentes hat gemäß § 20 E-Government-Gesetz die Beweiskraft einer öffentlichen Urkunde.</p>

Signatur aufgebracht von Elisabeth Koschitz, 24.11.2022 11:12:29