
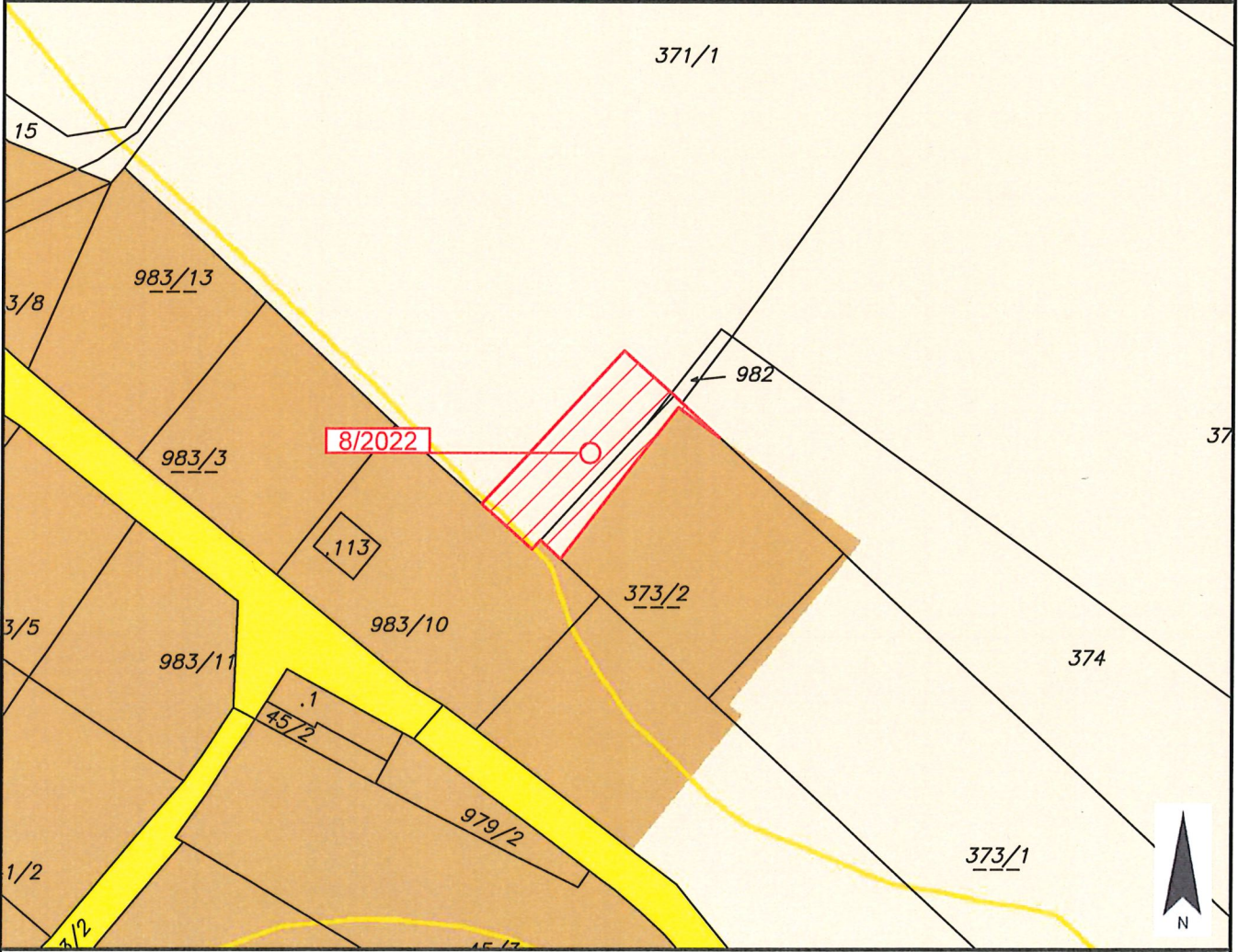
	Stadtgemeinde Spittal an der Drauf	Europastraße 8, 9524 Villach Telefon: 04242 23323 E-Mail: office@l-w-k.at www.l-w-k.at	 Lagler, Wurzer & Knappinger Ziviltechniker GmbH
-----------------------------------------------------------------------------------	---------------------------------------	-------------------------------------------------------------------------------------------------	-------------------------------------------------------------------------------------------------------------------------------------------

Art des Planes: Lageplan zum Umwidmungsantrag	VPG-Nummer: 8/2022
-----------------------------------------------	--------------------

Ergänzende Informationen:	Grundstück Nr.:	Teilflächen: 371/1 (ca. 315 m ²), 373/2 (ca. 89 m ²), 982 (ca. 2m ²)
	Katastralgemeinde:	Amlach (73401)
	Maßstab:	1:1000

Stand: 11.08.2022



Widmungsänderung von:	Grünland - Für die Land- und Forstwirtschaft bestimmte Fläche, Ödland	
Widmungsänderung in:	Bauland - Dorfgebiet	
Flächenausmaß beschlossen:	ca. 406 m ²	
Kundmachung:	vom <u>05.01.2023</u>	bis <u>02.02.2023</u>

Gemeinderatsbeschluss in der Sitzung vom: <u>27.08.2023</u> Zahl: <u>110100/2023 / Mag. W. / Co.</u>	Genehmigungsvermerk:
------------------------------------------------------------------------------------------------------------	----------------------

 The logo is circular with a white background. It features a red shield with a white eagle and a yellow star. The text "Stadtgemeinde Spittal an der Drau" is written around the top inner edge, and "@ Amtssignatur" is at the bottom.	<p style="text-align: center;">Dieses Dokument wurde amtssigniert!</p> <p style="text-align: center;">Informationen unter http://www.spittal-drau.at/buergerservice-amtstafel/amtssignatur.html</p>
<p>Hinweis:</p>	<p>Dieses Dokument wurde amtssigniert. Auch ein Ausdruck dieses Dokumentes hat gemäß § 20 E-Government-Gesetz die Beweiskraft einer öffentlichen Urkunde.</p>

Signatur aufgebracht von Elisabeth Koschitz, 25.03.2024 13:41:37