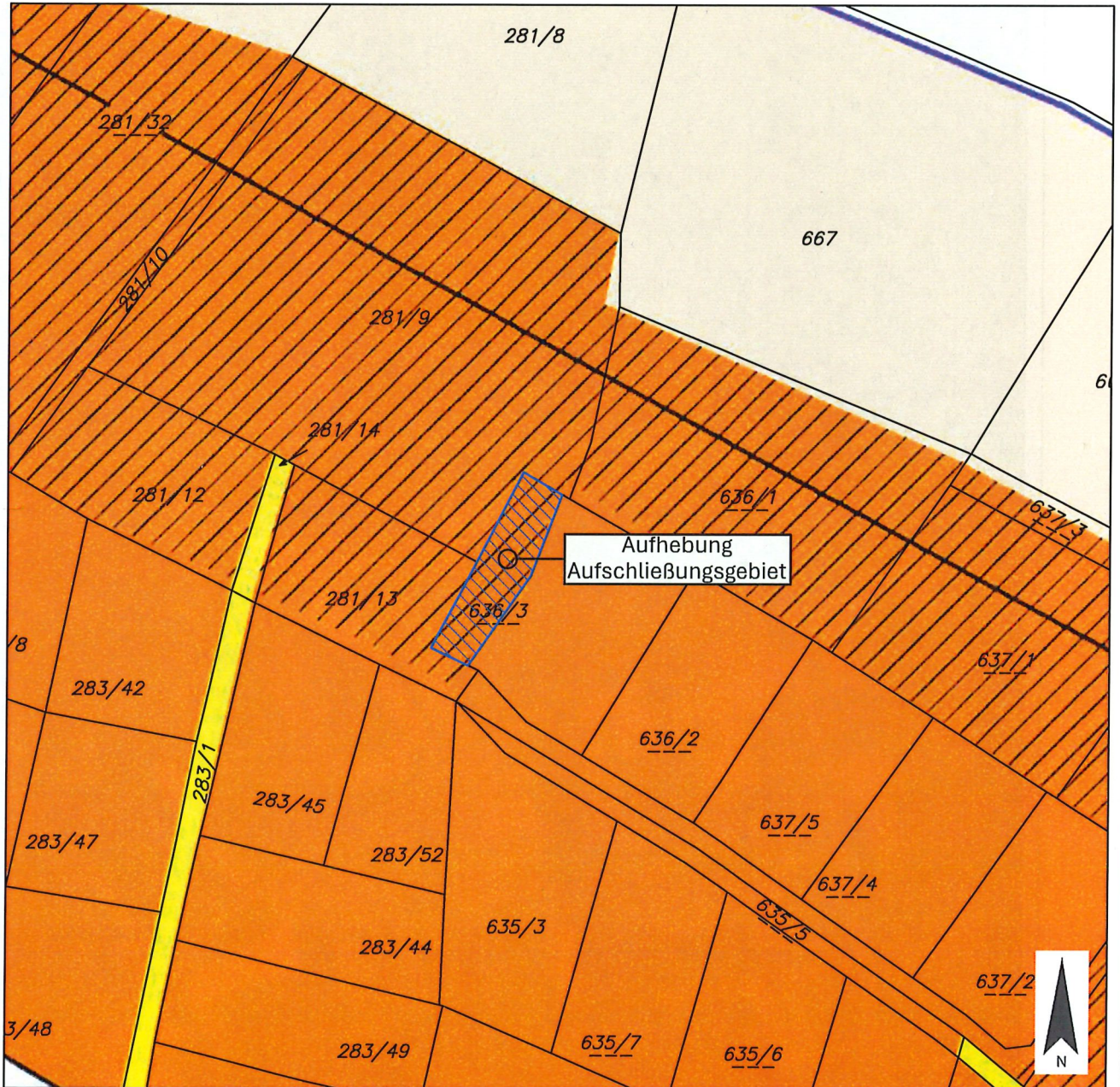




**Stadtgemeinde  
Spittal an der Drau**

### LAGEPLAN ZUR AUFHEBUNG DES AUFSCHLIESSUNGSGEBIETES

GRUNDSTÜCK-NR.	636/3 (ca. 247 m <sup>2</sup> )
KATASTRALGEMEINDE	Olsach (73415)
FLÄCHENWIDMUNG	Bauland - Wohngebiet
FLÄCHENAUSMAß:	ca. 247 m <sup>2</sup>



PLANER: **LWK ZIVILTECHNIKER**

**Lagler, Wurzer & Knappinger  
Ziviltechniker GmbH**

Telefon +43 4242 23323  
office@l-w-k.at



**zt** staatlich befugte und beeidete  
Ziviltechniker  
Steiermark und Kärnten

MAßSTAB 1:1.000

PAPIERFORMAT DIN A4

STAND VOM 19.11.2025

DKM 04/2025

Kundmachung 01.12.2025 - 29.12.2025

---

Gemeinderatsbeschluss in der Sitzung vom

--- 04.03.2026, TOP 11

