

**MARKTGEMEINDE STEINFELD
UMWIDMUNGS-LAGEPLAN 08/2021**



UMWIDMUNG VON GRÜNLAND FÜR DIE LAND- UND FORSTWIRTSCHAFT BESTIMMTE FLÄCHEN
IN GRÜNLAND HOLZLAGER/GERÄTESCHUPPEN, GP 736 tlw., KG GERLAMOOS, INSGESAMT 36 m²

KUNDMACHUNG

VON: 9.6.2022 BIS: 8.7.2022

GEMEINDERATS-BESCHLUSS

VOM: 16.08.2022

RAUMPLANUNGSBÜRO
DI JOHANN KAUFMANN
RAUMPLANUNG - STADTDESIGN

A - 9020 KLAGENFURT MIESSTALERSTRASSE 18
TEL 0463/595857 team@kaufmann.direct

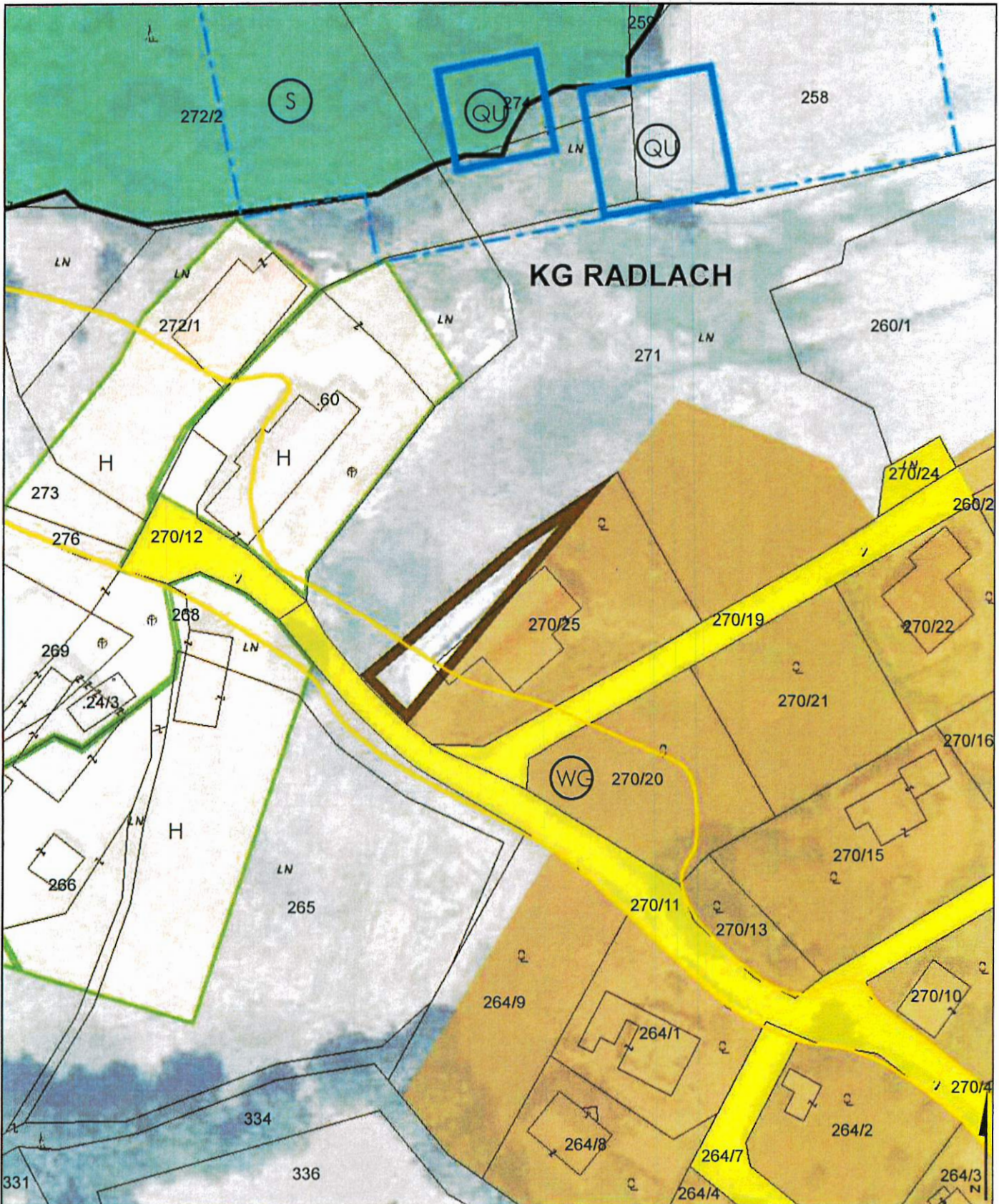
MARKTGEMEINDE STEINFELD
LAGEPLAN ZUR WIDMUNGSÄNDERUNG

BEARBEITUNG: WJ/HEI DATUM: 16.11.2021 PLANNR.: 06504-08/2021

M 1:1.000

ZT

Ziviltechniker
bürger für Qualität.



**MARKTGEMEINDE STEINFELD
UMWIDMUNGSLAGEPLAN 09/2021**



UMWIDMUNG VON GRÜNLAND FÜR DIE LAND- UND FORSTWIRTSCHAFT BESTIMMTE FLÄCHEN
IN BAULAND DORFGEBIET, GP 270/25 tlw., KG RADLACH, INSGESAMT 433 m²

KUNDMACHUNG

VON: 9.6.2022 BIS: 8.7.2022

GEMEINDERATSBESCHLUSS

VOM: 16.08.2022

RAUMPLANUNGSBÜRO
DI JOHANN KAUFMANN
RAUMPLANUNG - STADTDESIGN

A - 9020 KLAGENFURT MIESSTALERSTRASSE 18
TEL 0463/595857 team@kaufmann.direct

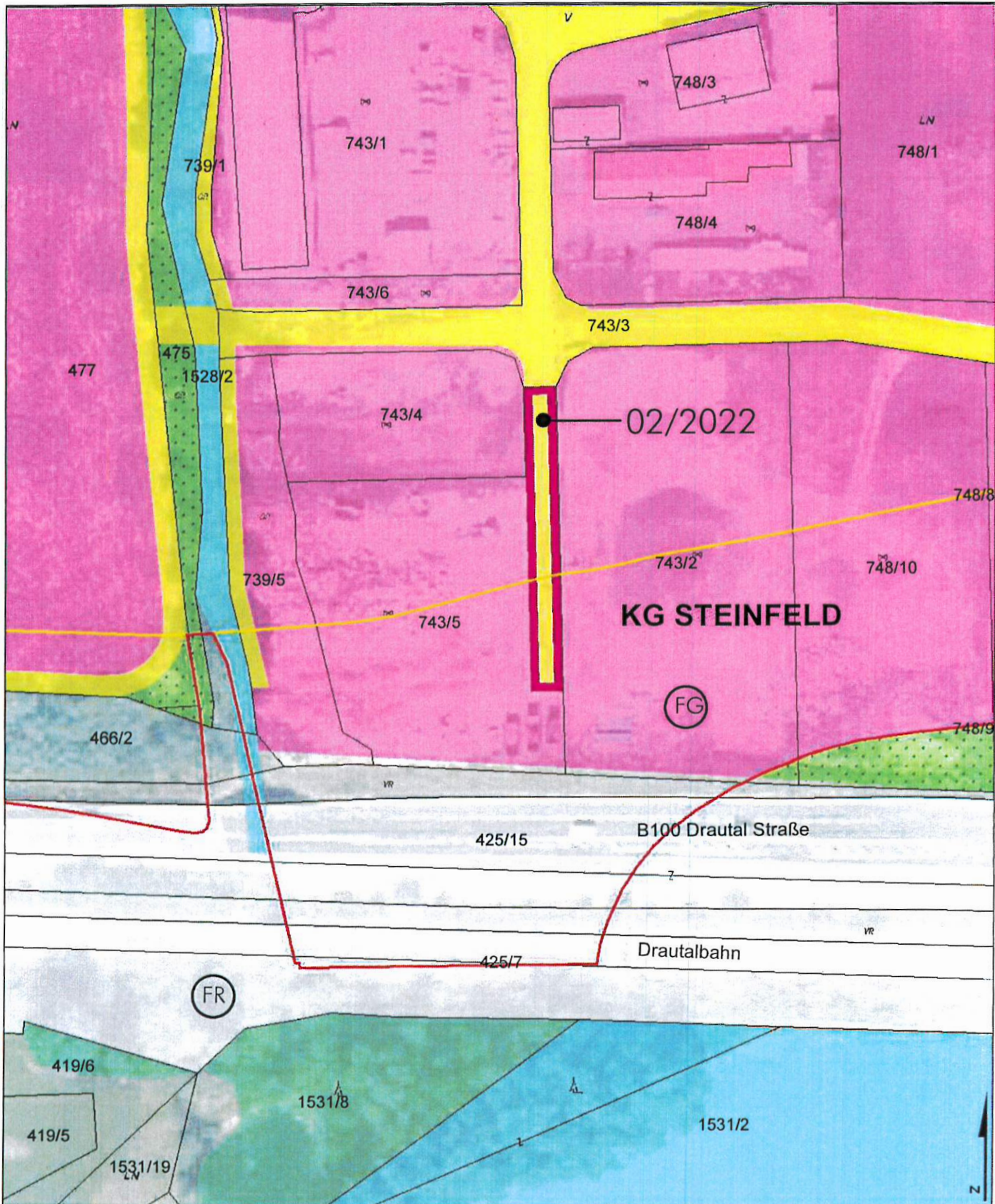
MARKTGEMEINDE STEINFELD
LAGEPLAN ZUR WIDMUNGSÄNDERUNG

BEARBEITUNG: WJ/HEI DATUM: 15.11.2021 PLANNR.: 06504-09/2021

M 1:1.000

ZT

Ziviltechniker
bürgen für Qualität.



**MARKTGEMEINDE STEINFELD
UMWIDMUNGSLAGEPLAN 02/2022**



UMWIDMUNG VON ALLGEMEINE VERKEHRSFLÄCHE IN BAULAND INDUSTRIEGEBIET,
GP 743/5 tlw., KG STEINFELD, INSGESAMT 338 m²

KUNDMACHUNG

VON: 9.6.2022 BIS: 8.7.2022

GEMEINDERATS BESCHLUSS

VOM: 16.08.2022

RAUMPLANUNGSBÜRO
DI JOHANN KAUFMANN
RAUMPLANUNG - STADTDESIGN

A - 9020 KLAGENFURT MIESSTALERSTRASSE 18
TEL 0463/595857 team@kaufmann.direct

MARKTGEMEINDE STEINFELD
LAGEPLAN ZUR WIDMUNGSÄNDERUNG

M 1:1.000

ZT

Ziviltechniker
bürgen für Qualität.

BEARBEITUNG: WU/HEI DATUM: 08.04.2022 PLANNR.: 06504-02/2022

