



Beilage zur Verordnung des Gemeinderates der Gemeinde Trebesing vom 19. Dezember 2025 Zahl: 148 – 813/2025, mit der die Sammlung und die Abfuhr von Haus- und Sperrmüll geregelt wird **Abfuhrordnung 2026**.

Planbeilagen Sonderbereich und Sammelplätze nach §§ 3 und 4 der Verordnung

- **Beilage 1 Plandarstellung Sonderbereich Radl;**
- **Beilage 2 Plandarstellung Sonderbereich Großhattenberg;**
- **Beilage 3 Plandarstellung Sonderbereich Neuschitz;**
- **Beilage 4 Plandarstellung Sonderbereich Zlatting;**
- **Beilage 5 Plandarstellung Sonderbereich Trebesing;**
- **Beilage 6 Plandarstellung Sonderbereich Altersberg;**
- **Beilage 7 Plandarstellung Sonderbereich Zelsach;**
- **Beilage 8 Plandarstellung Sonderbereich Hintereggen;**

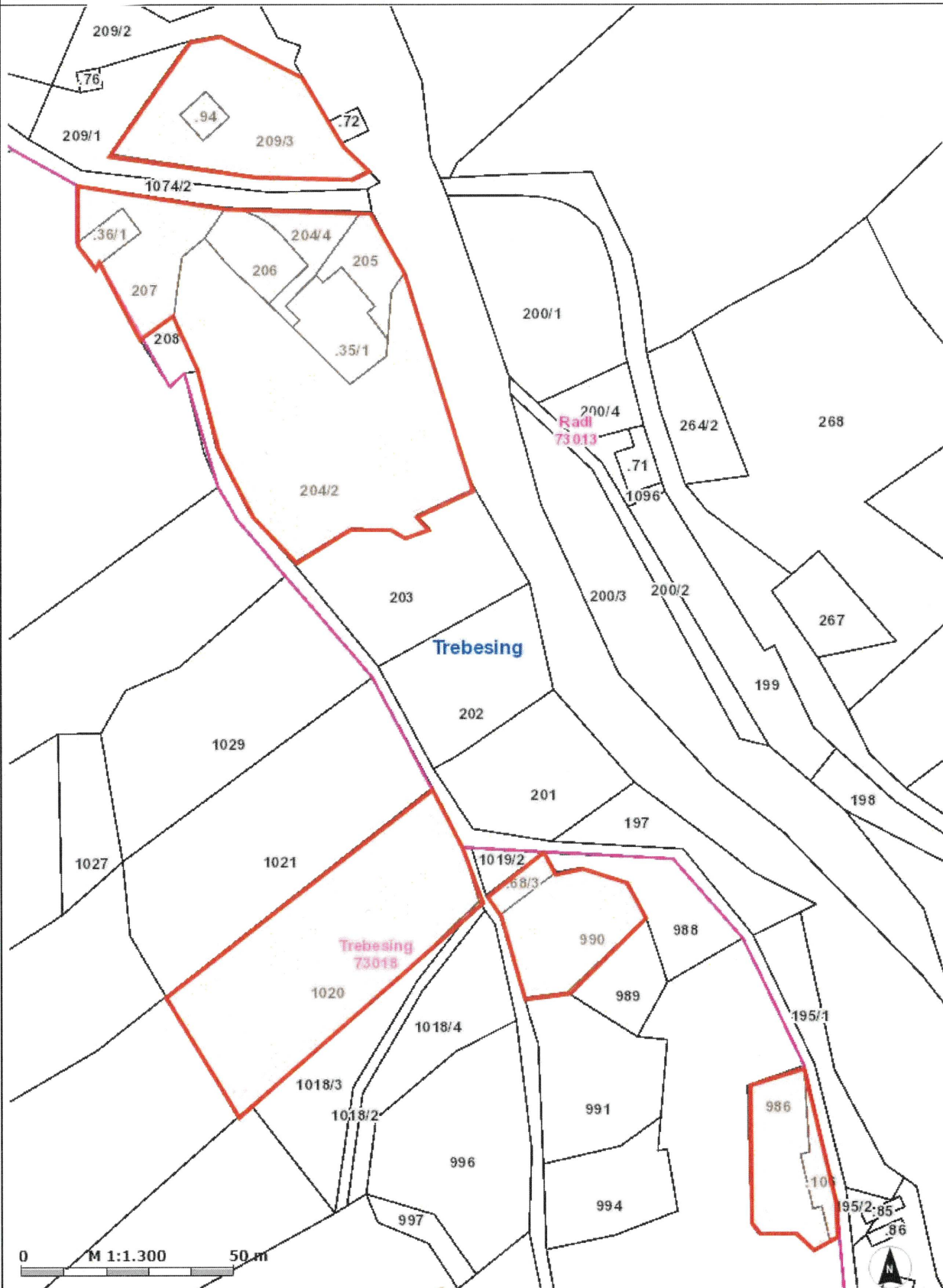
Beilage 1 Plandarstellung Sonderbereich RaLAND



Erstellt am:

von:

Maßstab: 1:1300



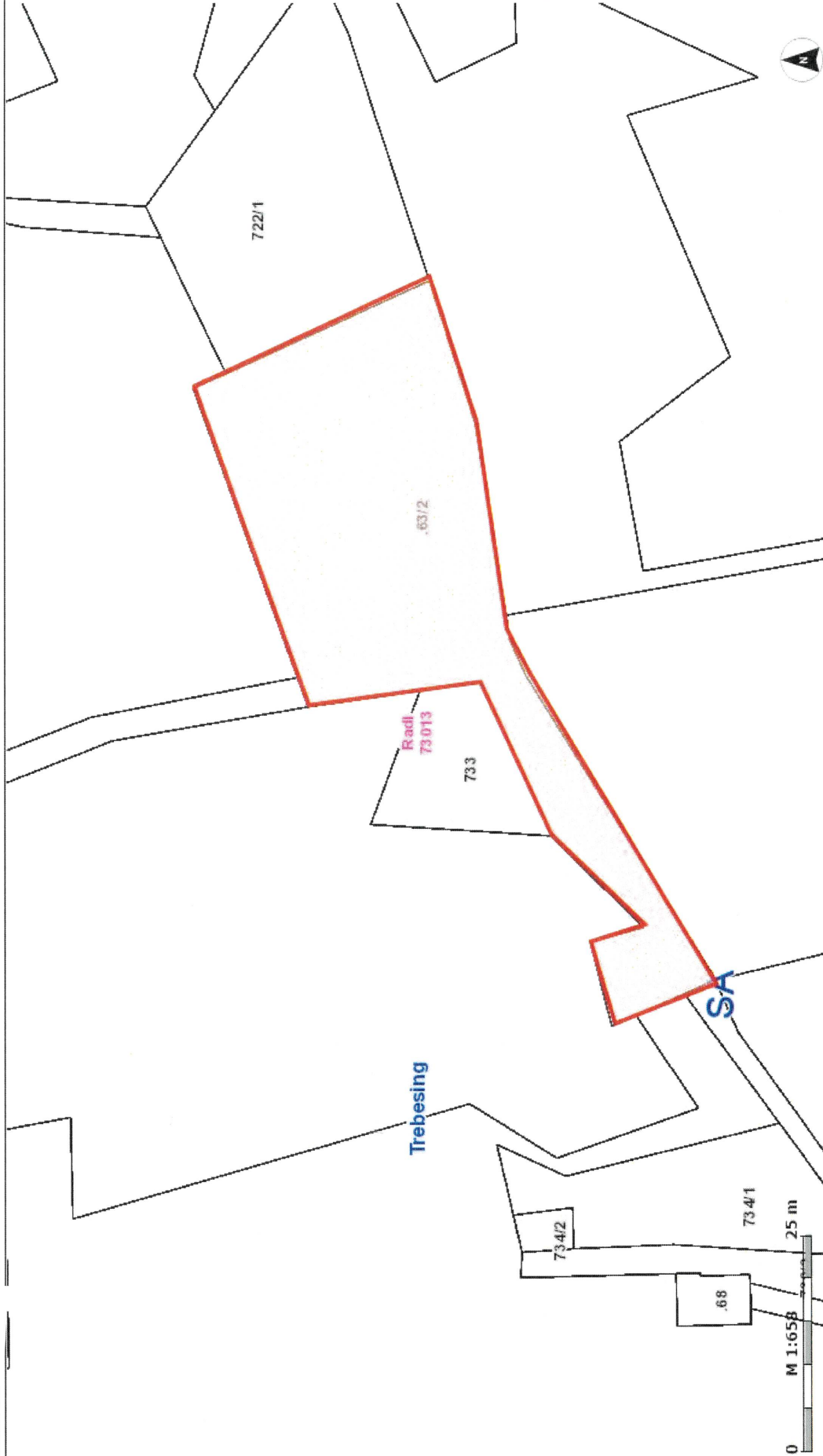
KAGIS Standard Ausgabe: Es wird keine Gewähr für die Richtigkeit und Vollständigkeit der angebotenen Informationen übernommen.

Amt der Kärntner Landesregierung
web: <http://www.kagis.ktn.gv.at>
email: kagis@ktn.gv.at

Beilage 2 Plandarstellung Sonderbereich Großhattenberg

LAND  KÄRNTEN
KAGIS

Erstellt am: von: Maßstab: 1:658

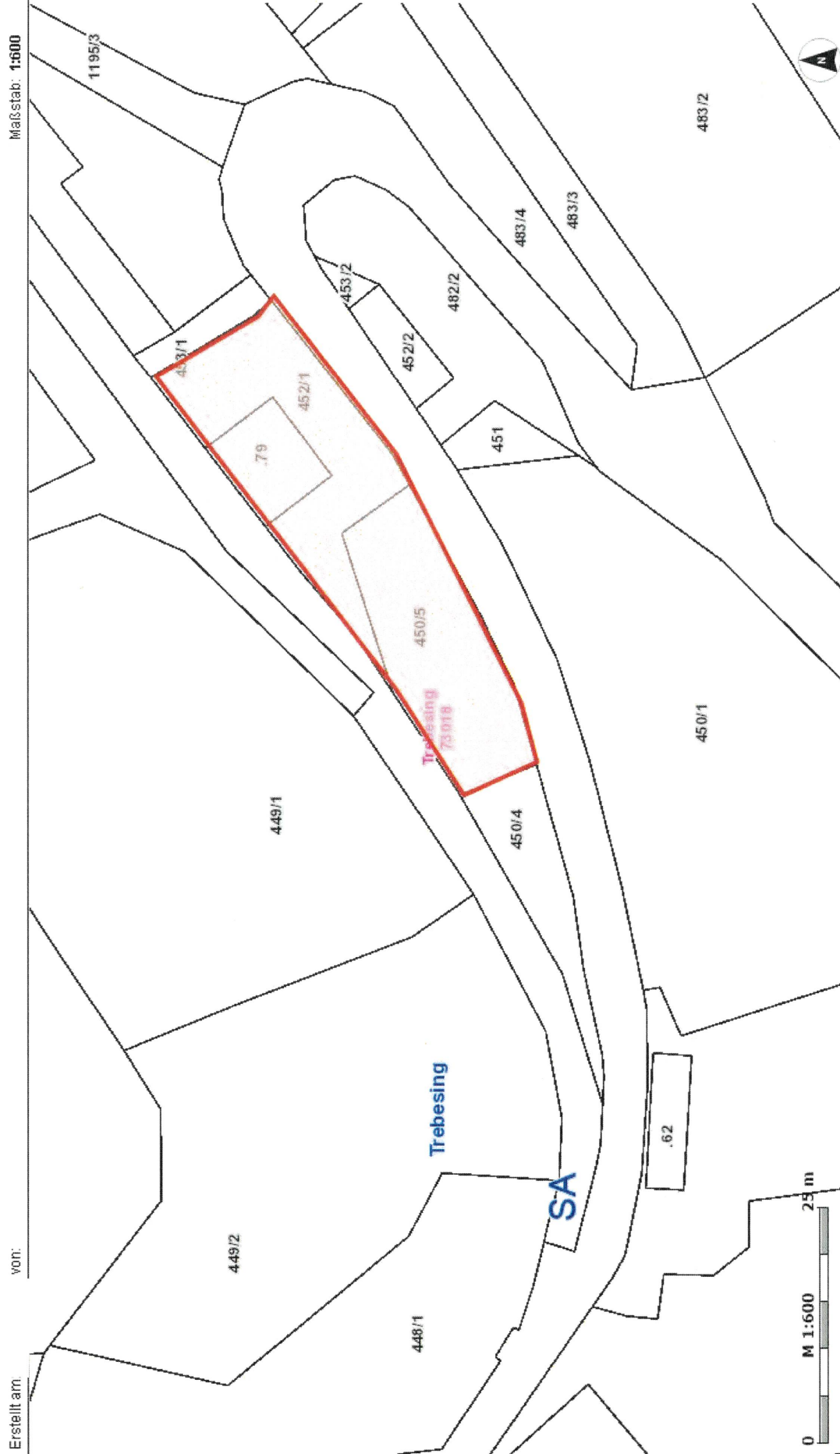


Ant der Kärntner Landesregierung
web: <http://www.kagis.km.gv.at>
email: kagis@km.gv.at

KAGIS Standard Ausgabe: Es wird keine Gewähr für die Richtigkeit und Vollständigkeit der angebotenen Informationen übernommen.

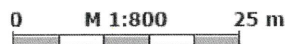
Beilage 3 Plandarstellung Sonderbereich Neuschitz

LAND KÄRNTEN
KAGIS



KAGIS

Maßstab: 1:800



Amt der Kärntner Landesregierung
web: <http://www.kagis.ktn.gv.at>
email: kagis@ktn.gv.at

Beilage 5 Plandarstellung Sonderbereich Trebesing



KAGIS Standard Ausgabe: Es wird keine Gewähr für die Richtigkeit und Vollständigkeit der angebotenen Informationen übernommen.

Beilage 6 Plandarstellung Sonderbereich Altersberg

LAND  KÄRNTEN
KAGIS



KAGIS Standard Ausgabe: Es wird keine Gewähr für die Richtigkeit und Vollständigkeit der angebotenen Informationen übernommen.

Amt der Kärntner Landesregierung
web: <http://www.kagis.km.gv.at>
email: kagis@km.gv.at

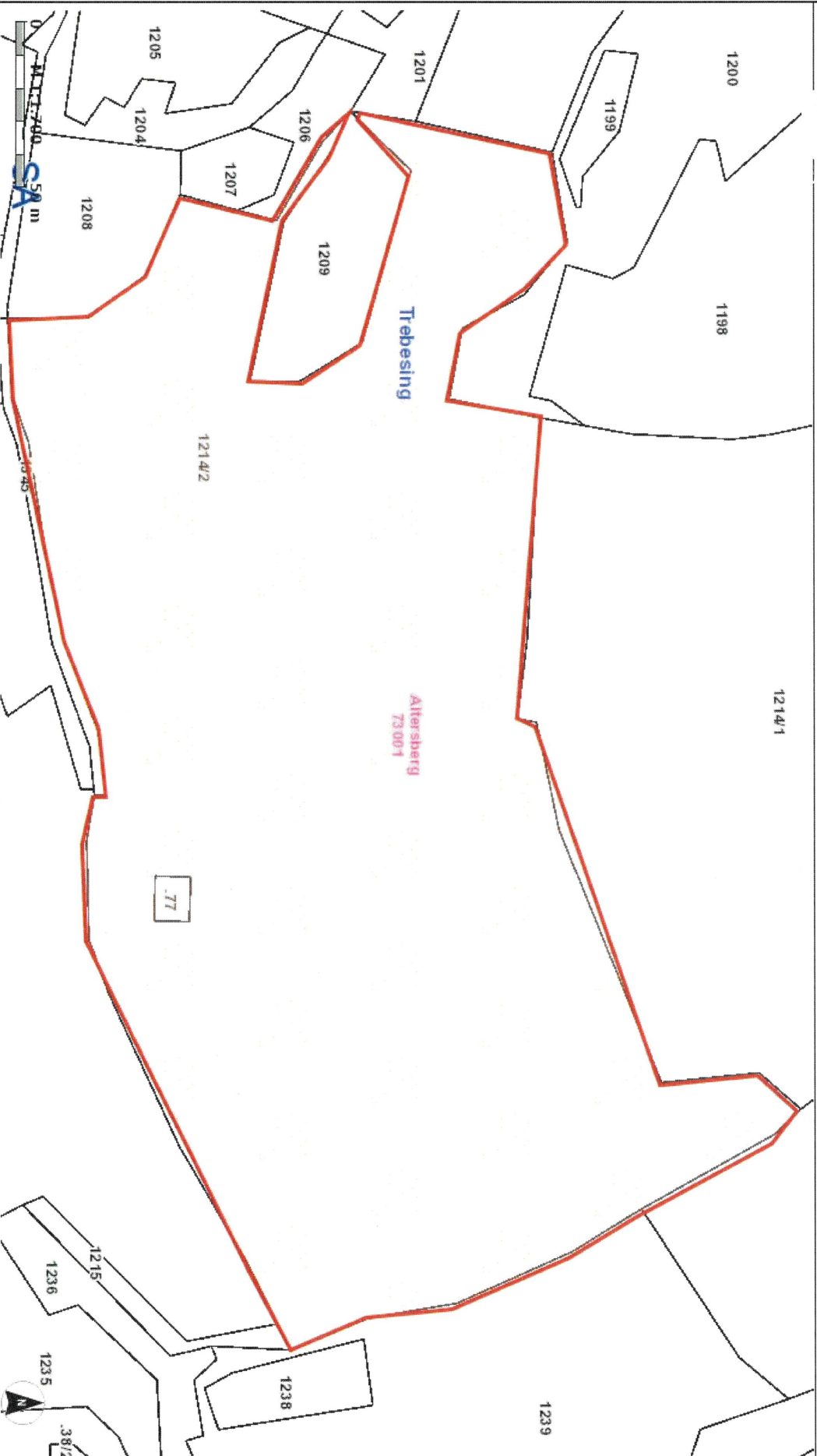
Beilage 7 Plandarstellung Sonderbereich Zelsach

LAND  KÄRNTEN
KAGIS

Erstellt am:

Von:

Maßstab: 1:1700



KAGIS Standard Ausgabe: Es wird keine Gewähr für die Richtigkeit und Vollständigkeit der angebotenen Informationen übernommen.

Amt der Kärntner Landesregierung
web: <http://www.kagis.ktn.gv.at>
email: kagis@ktn.gv.at

Erstellt am:

VON:

Maßstab: 1:750

