



GEMEINDE WEIßENSEE

9762 Weißensee Techendorf 90, Bezirk Spittal/Drau
Tel.: 04713/2030-0 Fax: 2030-55 E-Mail: weissensee@ktn.gde.at

ANLAGE 1

zur Verordnung des Gemeinderates der Gemeinde Weißensee vom 16. Dezember 2022, Zahl: 852/2022, mit der die Sammlung und die Abfuhr von Hausmüll und Sperrmüll geregelt wird (Abfuhrordnung)

PLANDARSTELLUNG

„Müll – Sonderbereich laut §3 der Abfuhrordnung“

KG	Grundstück	Sonderbereich
73122	2204	Tschabitscher

KG	Grundstück	Sonderbereich
73122	1445	Naggler Alm

KG	Grundstück	Sonderbereich
73122	280/1	Alm hintern Brunn

KG	Grundstück	Sonderbereich
73122	1613	Paterzipf
73122	1628/1	Paterzipf
73122	1636/2	Paterzipf

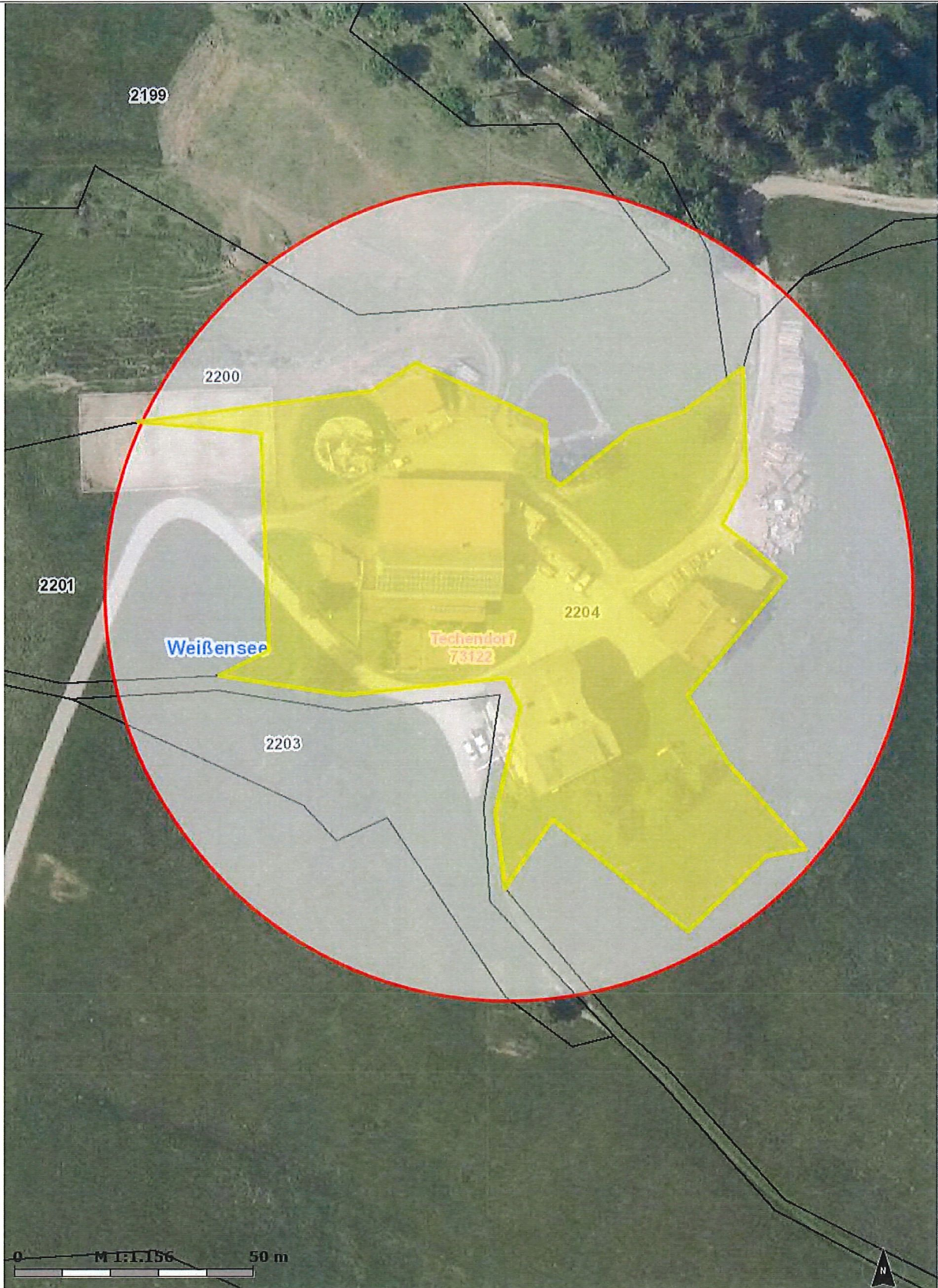
KG	Grundstück	Sonderbereich
73122	1703/3	Bodenalm-Fischeralm
73122	1704/1	Bodenalm-Fischeralm
73122	1710	Bodenalm-Fischeralm
73122	.129/1	Bodenalm-Fischeralm

Sondergebiet Tschabitscher

LAND  KÄRNTEN
KAGIS

Erstellt am: 09.12.2022 von: DI Herbert Bernkopf

Maßstab: 1:1156



KAGIS Standard Ausgabe: Es wird keine Gewähr für die Richtigkeit und Vollständigkeit der angebotenen Informationen übernommen.

Amt der Kärntner Landesregierung
web: <http://www.kagis.ktn.gv.at>
email: kagis@ktn.gv.at

Sondergebiet Naggler Alm

LAND  KÄRNTEN
KAGIS

Erstellt am: 09.12.2022 von: DI Herbert Bernkopf

Maßstab: 1:1156



KAGIS Standard Ausgabe: Es wird keine Gewähr für die Richtigkeit und Vollständigkeit der angebotenen Informationen übernommen.

Ant der Kärntner Landesregierung
web: <http://www.kagis.ktn.gv.at>
email: kagis@ktn.gv.at

Sondergebiet Alm hintern Brunn LAND  KÄRNTEN
KAGIS

Erstellt am: 09.12.2022 von: DI Herbert Bernkopf

Maßstab: 1:1927



KAGIS Standard Ausgabe: Es wird keine Gewähr für die Richtigkeit und Vollständigkeit der angebotenen Informationen übernommen.

Amt der Kärntner Landesregierung
web: <http://www.kagis.ktn.gv.at>
email: kagis@ktn.gv.at

Sonderbereich Paterzipf

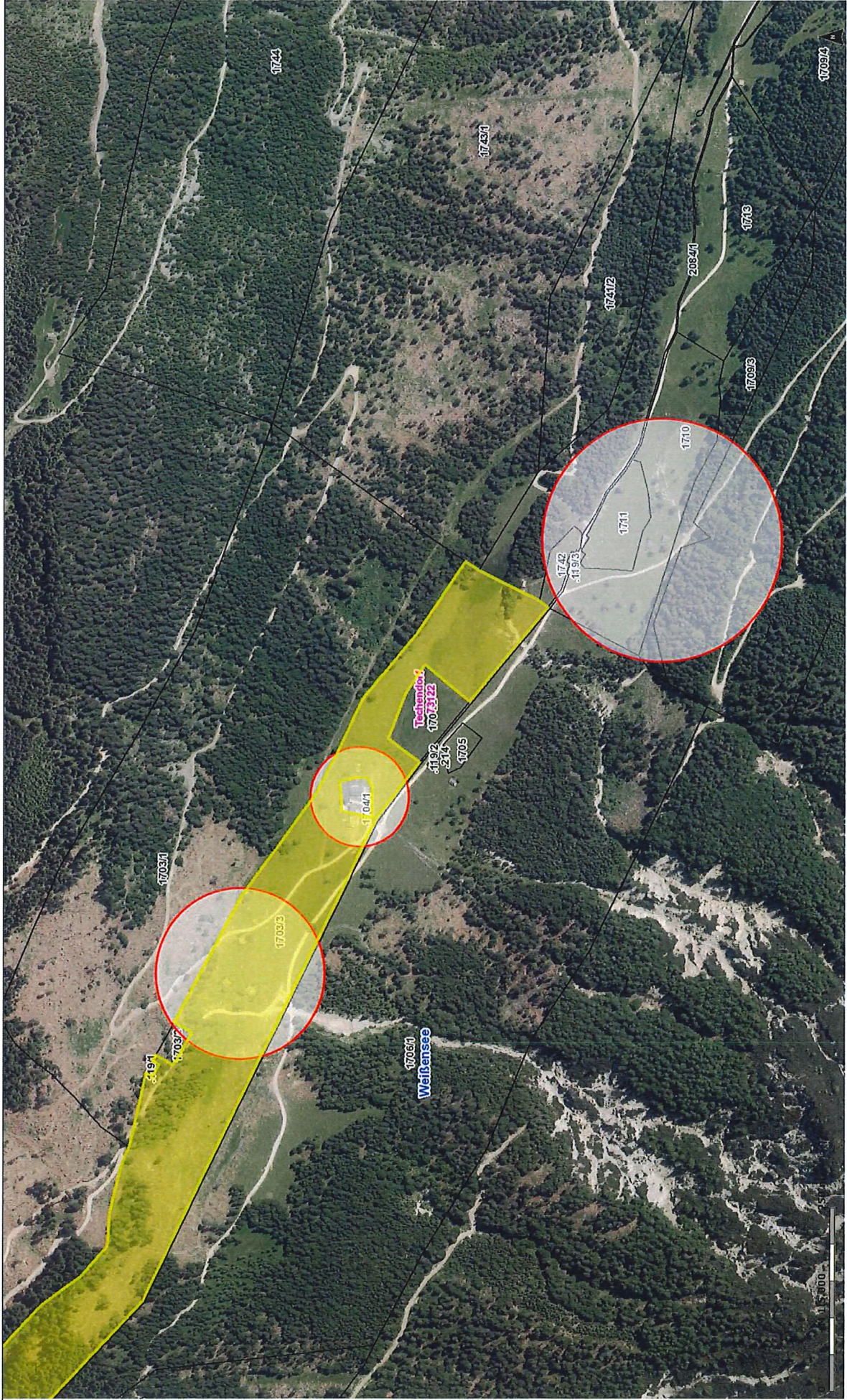


Sonderbereich Bodenalim-Fischeralm Teil 1

LAND KÄRNTEN
KAGIS

Maßstab: 1:5000

Erstellt am: 08.12.2022 von: DI Herbert Bernkopf



KAGIS Standard Ausgabe: Es wird keine Gewähr für die Richtigkeit und Vollständigkeit der angebotenen Informationen übernommen.

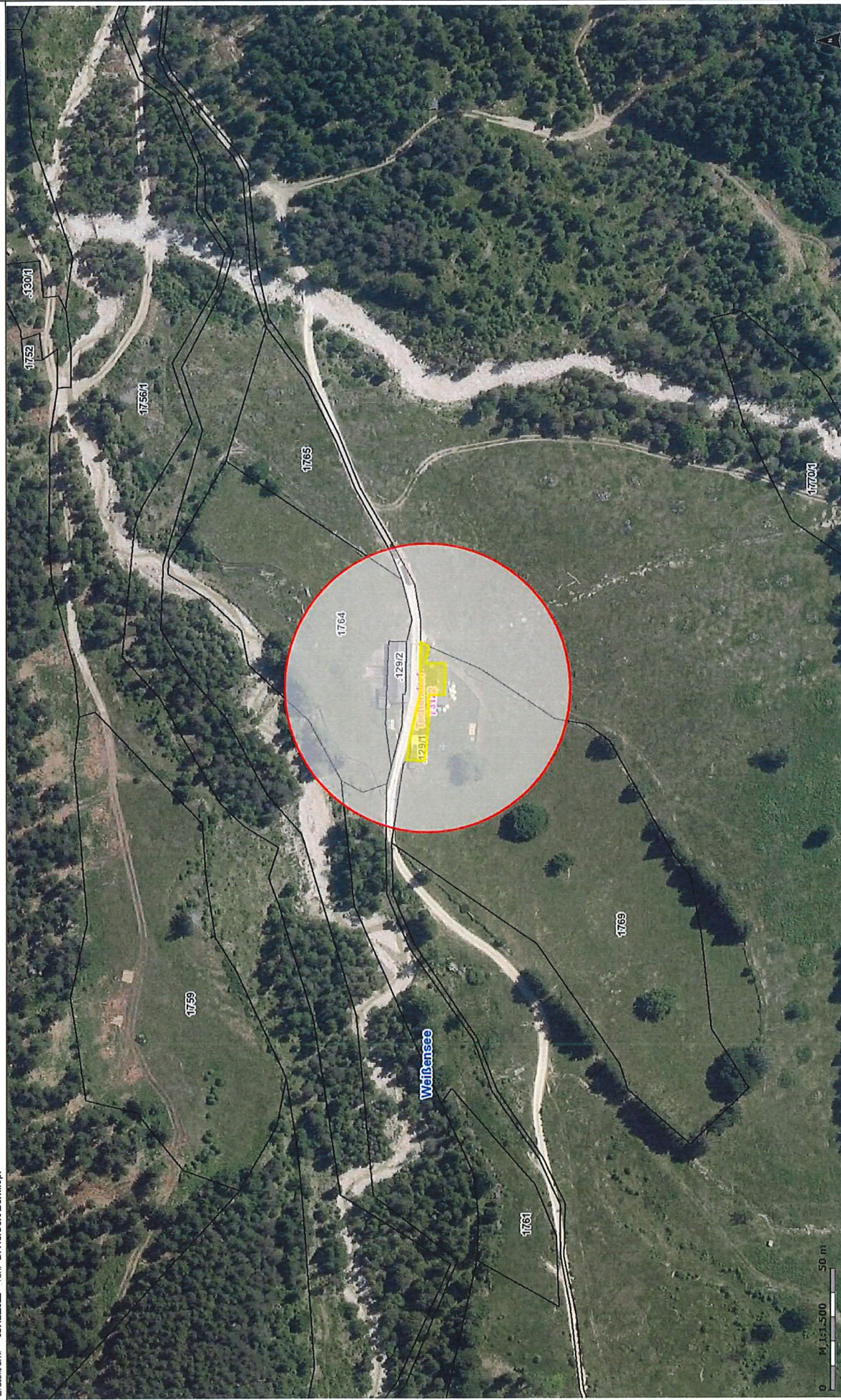
Aut der Kärntner Landesregierung
Vollst. für Vermessung
ernst.kagis@ktn.gv.at

Sondergebiet Bodenalm-Fischeralm Teil 2

LAND  KÄRNTEN
KAGIS

Erstellt am: 09.12.2022 von: DI Herbert Bernkopf

Maßstab: 1:1600



KAGIS Standard Ausgabe: Es wird keine Gewähr für die Richtigkeit und Vollständigkeit der angebotenen Informationen übernommen.

Amt der Wirtschaftsuniversität
Wirtschaftsuniversität
ema:logis@wu.wu.ac.at