

**MARKTGEMEINDE ARNOLDSTEIN  
UMWIDMUNGS-LAGEPLAN 01/2023**



UMWIDMUNG VON GRÜNLAND FÜR DIE LAND- UND FORSTWIRTSCHAFT BESTIMMTE FLÄCHEN IN BAULAND WOHNGEBIET, GP 151/4 TLW., KG PÖCKAU, INSGESAMT 359 M<sup>2</sup>



UMWIDMUNG VON GRÜNLAND FÜR DIE LAND- UND FORSTWIRTSCHAFT BESTIMMTE FLÄCHEN IN GRÜNLAND GARTEN, GP 151/4 TLW., KG PÖCKAU, INSGESAMT 428 M<sup>2</sup>

KUNDMACHUNG

VON:

BIS:

GEMEINDERATS-BESCHLUSS

VOM:

**RAUMPLANUNGSBÜRO**  
DI JOHANN KAUFMANN  
RAUMPLANUNG - STADTDESIGN

A - 9020 KLAGENFURT MIESSTALERSTRASSE 18  
TEL 0463/595857 team@kaufmann.direct

MARKTGEMEINDE ARNOLDSTEIN  
LAGEPLAN ZUR WIDMUNGSÄNDERUNG

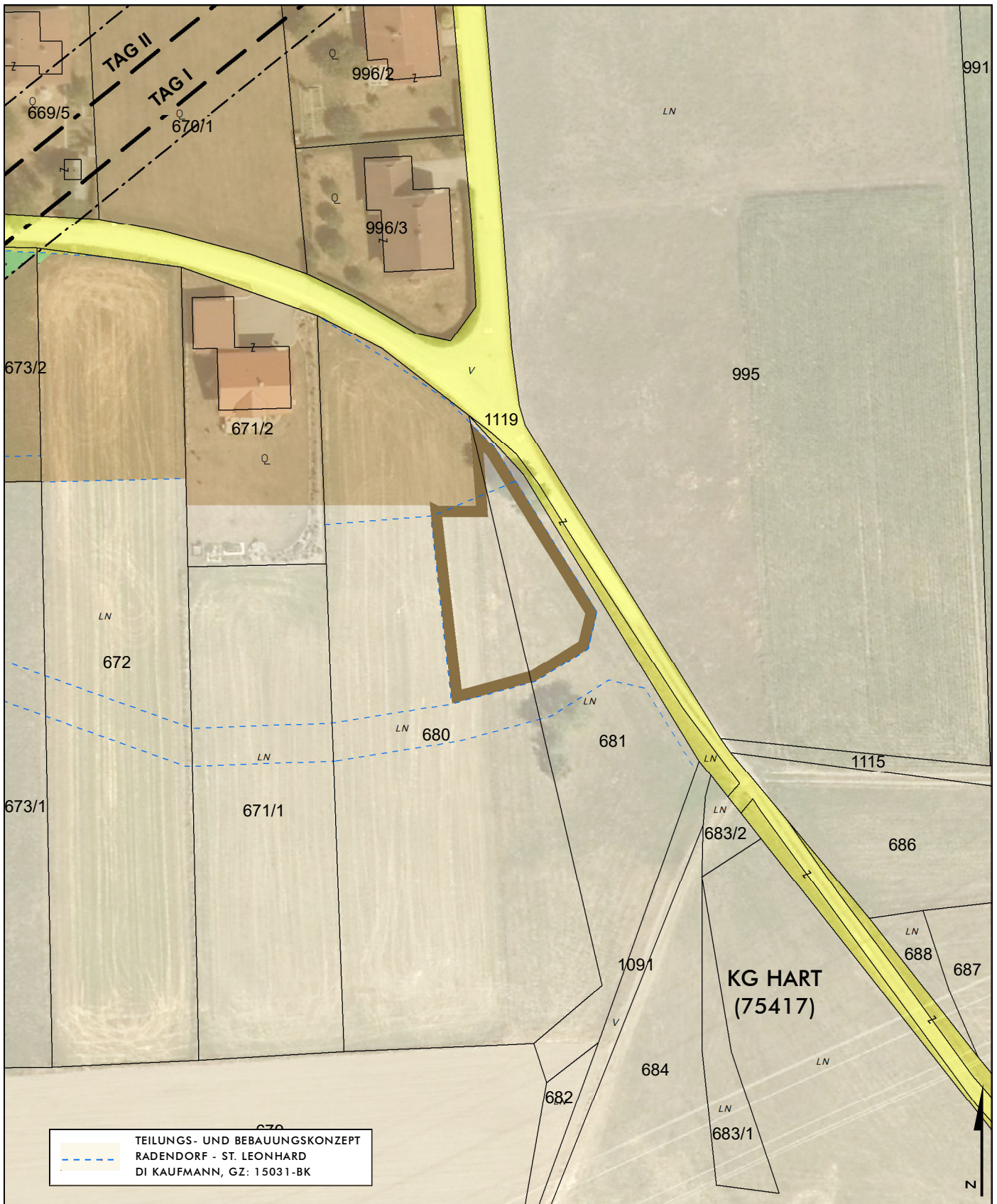
BEARBEITUNG: WU/KI DATUM: 05.10.2022 PLANNR.: 09501-01/2023

M 1:1.000

**ZT**

Ziviltechniker  
bürgen für Qualität.





**MARKTGEMEINDE ARNOLDSTEIN  
 UMWIDMUNGS-LAGEPLAN 05/2023**



UMWIDMUNG VON GRÜNLAND FÜR DIE LAND- UND FORSTWIRTSCHAFT BESTIMMTE FLÄCHEN IN BAULAND DORFGEBIET, GP 680 TLW. (CA. 487 M<sup>2</sup>), GP 681 TLW. (CA. 429 M<sup>2</sup>), BEIDE KG HART, INSGESAMT CA. 916 M<sup>2</sup>

KUNDMACHUNG

VON:

BIS:

GEMEINDERATSBESCHLUSS

VOM:

**RAUMPLANUNGSBÜRO**  
 DI JOHANN KAUFMANN  
 RAUMPLANUNG - STADTDESIGN

MARKTGEMEINDE ARNOLDSTEIN  
 LAGEPLAN ZUR WIDMUNGSÄNDERUNG

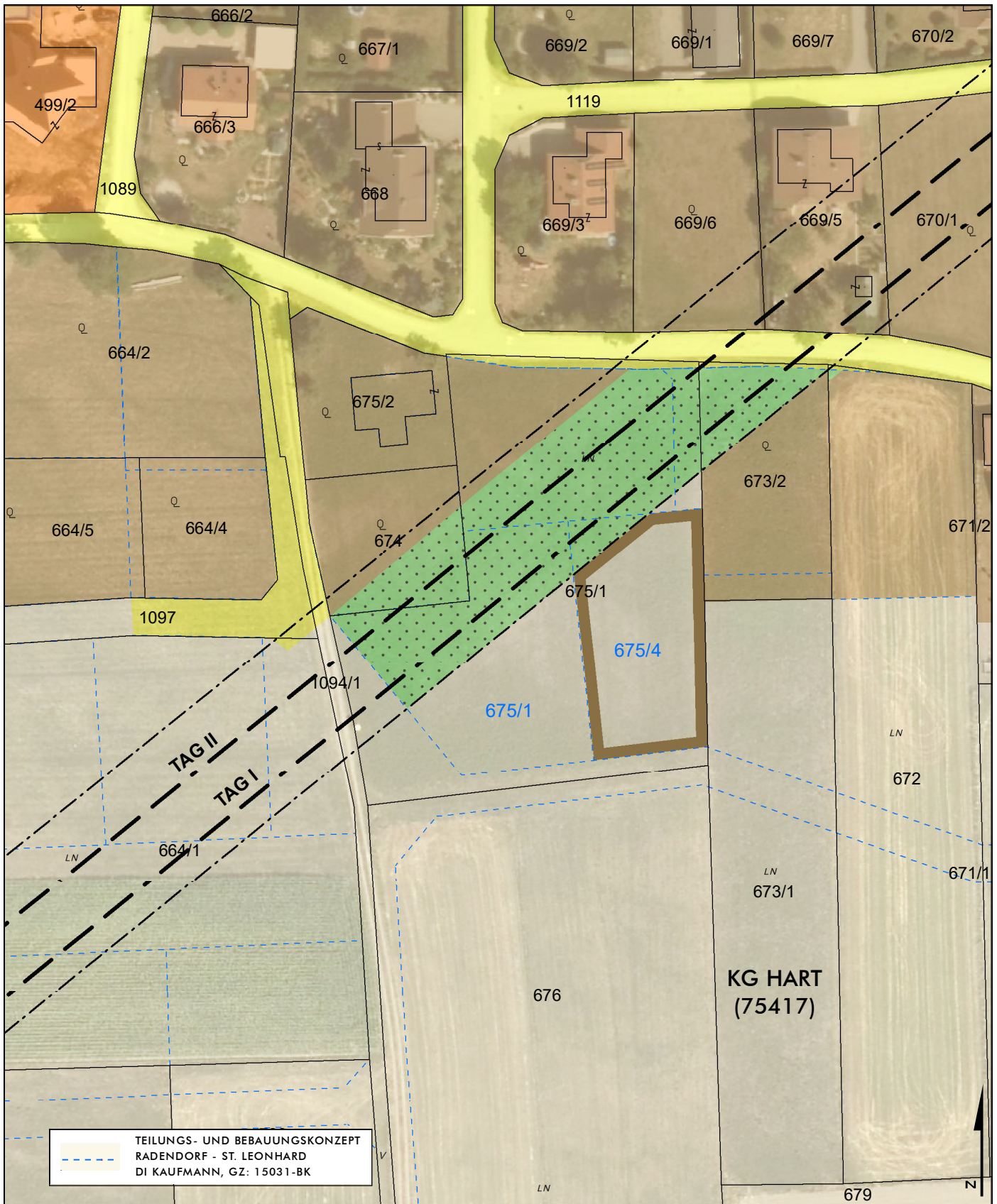
M 1:1.000



A - 9020 KLAGENFURT MIESSTALERSTRASSE 18  
 TEL 0463/595857 team@kaufmann.direct

BEARBEITUNG: WU/KI DATUM: 07.11.2022 PLANNR.: 09501-05/2023

Ziviltechniker  
 bürgen für Qualität.



 TEILUNGS- UND BEBAUUNGSKONZEPT  
 RADENDORF - ST. LEONHARD  
 DI KAUFMANN, GZ: 15031-BK

**MARKTGEMEINDE ARNOLDSTEIN  
UMWIDMUNGSLAGEPLAN 06/2023**

 UMWIDMUNG VON GRÜNLAND FÜR DIE LAND- UND FORSTWIRTSCHAFT BESTIMMTE FLÄCHEN IN BAULAND DORFGEBIET, GP 675/4 (VORMALS GP 675/1 TLW.), KG HART, INSGESAMT CA. 955 M<sup>2</sup>

KUNDMACHUNG

GEMEINDERATSBESCHLUSS

VON:

BIS:

VOM:

**RAUMPLANUNGSBÜRO**  
DI JOHANN KAUFMANN  
RAUMPLANUNG - STADTDESIGN

MARKTGEMEINDE ARNOLDSTEIN  
LAGEPLAN ZUR WIDMUNGSÄNDERUNG

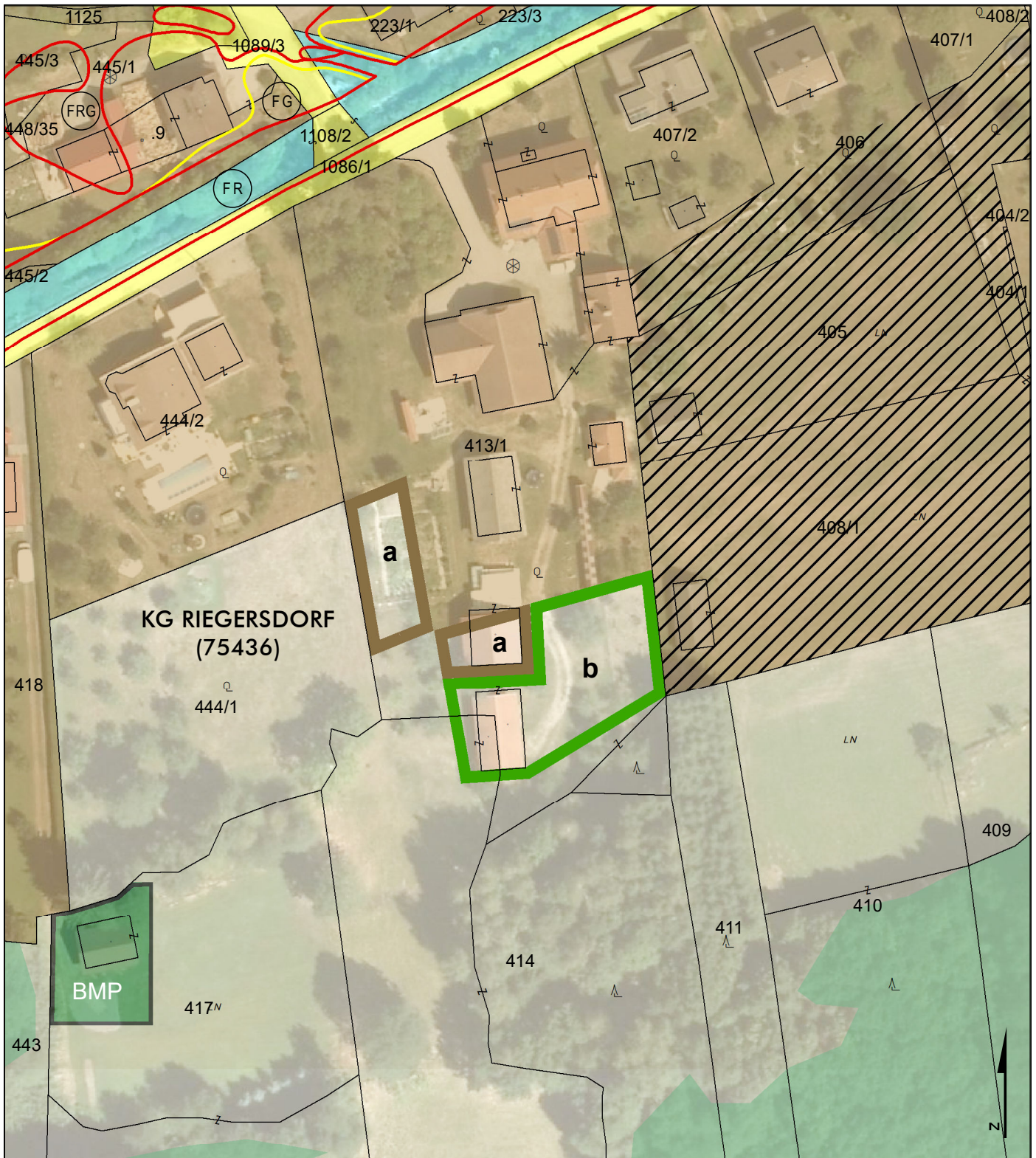
M 1:1.000

**ZT**

A - 9020 KLAGENFURT MIESSTALERSTRASSE 18  
TEL 0463/595857 team@kaufmann.direct

BEARBEITUNG: WU/KI DATUM: 28.10.2022 PLANNR.: 09501-06/2023

Ziviltechniker  
bürgen für Qualität.



**MARKTGEMEINDE ARNOLDSTEIN  
UMWIDMUNGS-LAGEPLAN 16/2023**

- a** UMWIDMUNG VON GRÜNLAND FÜR DIE LAND- UND FORSTWIRTSCHAFT BESTIMMTE FLÄCHEN IN BAULAND DORFGEBIET, GP 413/1 TLW., KG RIEGERSDORF, INSGESAMT CA. 512 M<sup>2</sup>
- b** UMWIDMUNG VON GRÜNLAND FÜR DIE LAND- UND FORSTWIRTSCHAFT BESTIMMTE FLÄCHEN IN GRÜNLAND NEBENGEBAUDE, GP 413/1 TLW. (CA. 807 M<sup>2</sup>), GP 414 TLW. (CA. 91 M<sup>2</sup>), BEIDE KG RIEGERSDORF, INSGESAMT CA. 898 M<sup>2</sup>

KUNDMACHUNG

VON:

BIS:

GEMEINDERATS-BESCHLUSS

VOM:

**RAUMPLANUNGSBÜRO**  
DI JOHANN KAUFMANN  
RAUMPLANUNG - STADTDESIGN

A - 9020 KLAGENFURT MIESSTALERSTRASSE 18  
TEL 0463/595857 team@kaufmann.direct

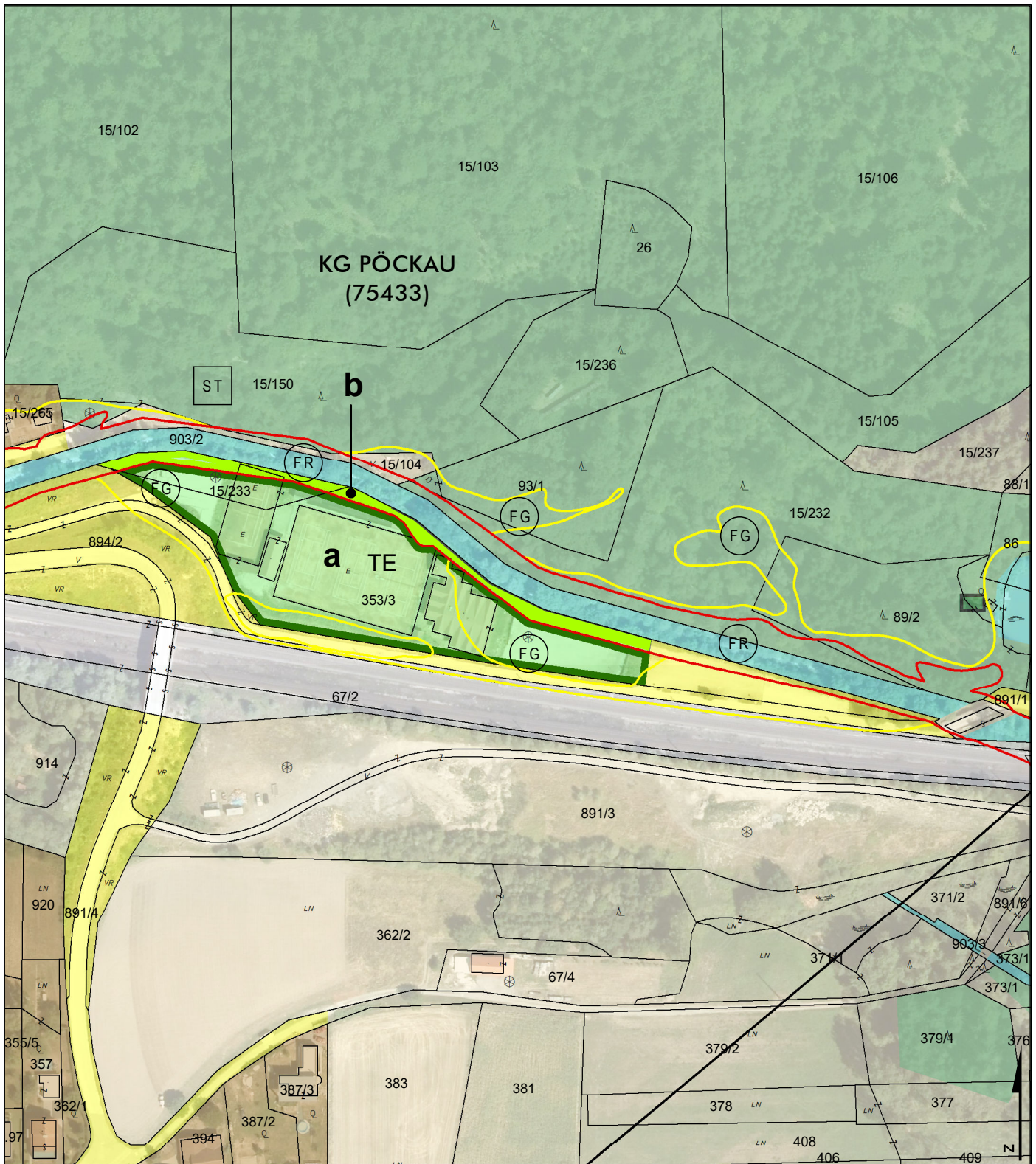
MARKTGEMEINDE ARNOLDSTEIN  
LAGEPLAN ZUR WIDMUNGSÄNDERUNG

BEARBEITUNG: WU/LA/KI DATUM: 19.10.2022 PLANNR.: 09501-16/2023

M 1:1.000

**ZT**

Ziviltechniker  
bürgen für Qualität.



**MARKTGEMEINDE ARNOLDSTEIN  
UMWIDMUNGSLAGEPLAN 18/2023**

**a**

UMWIDMUNG VON GRÜNLAND TENNISPLATZ IN GRÜNLAND SPORT - FREIZEITANLAGE, GP 15/233 TLW. (684 M<sup>2</sup>), GP 353/3 TLW. (5.990 M<sup>2</sup>), BEIDE KG PÖCKAU, INSGESAMT CA. 6.674 M<sup>2</sup>

**b**

UMWIDMUNG VON GRÜNLAND TENNISPLATZ IN GRÜNLAND FÜR DIE LAND- UND FORSTWIRTSCHAFT BESTIMMTE FLÄCHEN, GP 15/233 TLW. (447 M<sup>2</sup>), GP 353/3 TLW. (556 M<sup>2</sup>), BEIDE KG PÖCKAU, INSGESAMT CA. 1.003 M<sup>2</sup>

KUNDMACHUNG

VON:

BIS:

GEMEINDERATSBESCHLUSS

VOM:

**RAUMPLANUNGSBÜRO**  
DI JOHANN KAUFMANN  
RAUMPLANUNG - STADTDESIGN

A - 9020 KLAGENFURT MIESSTALERSTRASSE 18  
TEL 0463/595857 team@kaufmann.direct

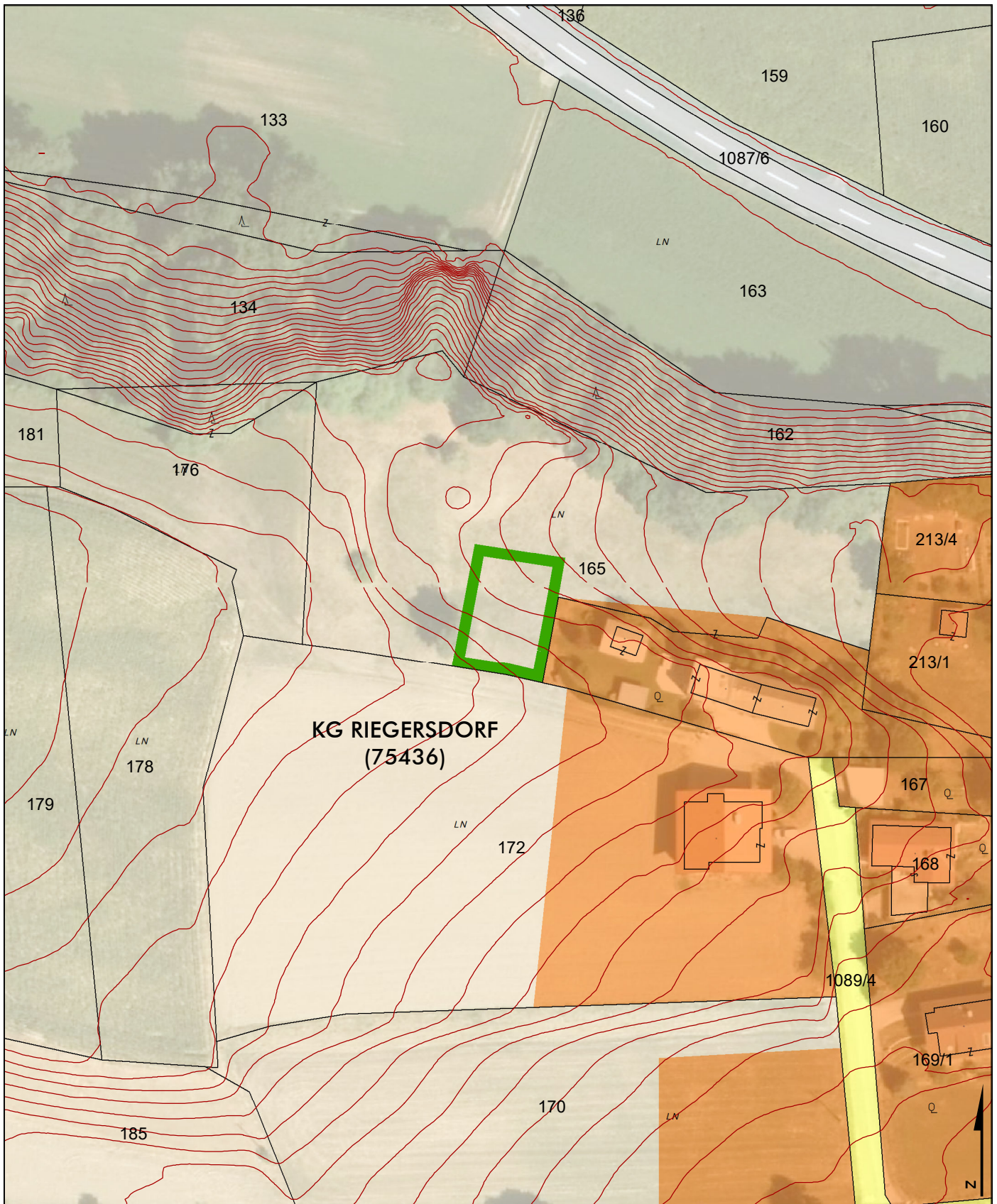
MARKTGEMEINDE ARNOLDSTEIN  
LAGEPLAN ZUR WIDMUNGSÄNDERUNG

BEARBEITUNG: WU/LA DATUM: 07.11.2022 PLANNR.: 09501-18/2023

M 1:2.000

**ZT**

Ziviltechniker  
bürgen für Qualität.



**MARKTGEMEINDE ARNOLDSTEIN  
UMWIDMUNGSLAGEPLAN 19/2023**



UMWIDMUNG VON GRÜNLAND FÜR DIE LAND- UND FORSTWIRTSCHAFT BESTIMMTE FLÄCHEN  
IN GRÜNLAND GARTEN, GP 165 TLW., KG RIEGERSDORF, INSGESAMT CA. 400 M<sup>2</sup>

KUNDMACHUNG

VON:

BIS:

GEMEINDERATSBESCHLUSS

VOM:

**RAUMPLANUNGSBÜRO**  
DI JOHANN KAUFMANN  
RAUMPLANUNG - STADTDESIGN

A - 9020 KLAGENFURT MIESSTALERSTRASSE 18  
TEL 0463/595857 team@kaufmann.direct

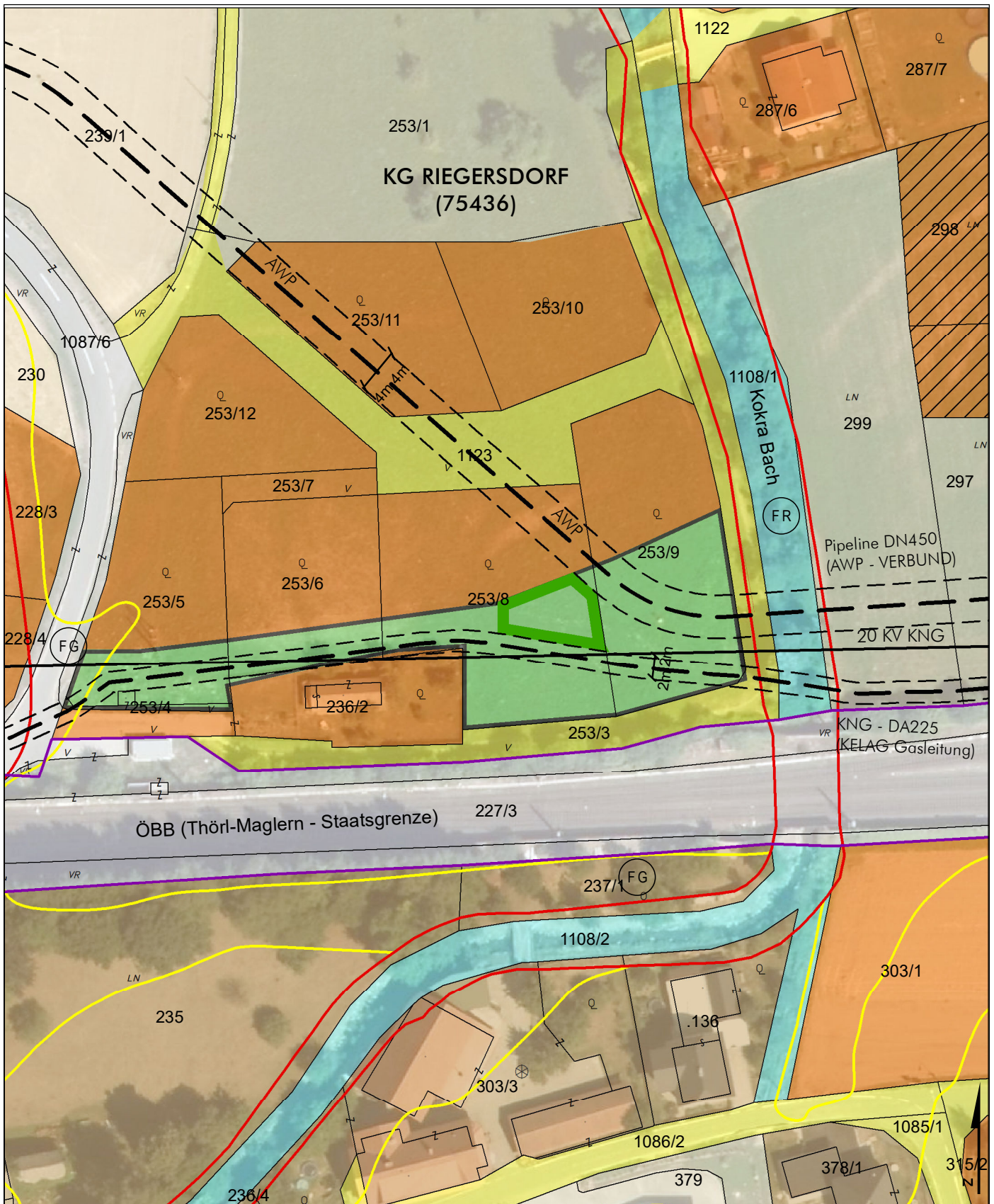
MARKTGEMEINDE ARNOLDSTEIN  
LAGEPLAN ZUR WIDMUNGSÄNDERUNG

BEARBEITUNG: WU/LA DATUM: 06.10.2022 PLANNR.: 09501-19/2023

M 1:1.000

**ZT**

Ziviltechniker  
bürger für Qualität.



**MARKTGEMEINDE ARNOLDSTEIN  
UMWIDMUNGSLAGEPLAN 20/2023**



UMWIDMUNG VON GRÜNLAND GARTEN IN GRÜNLAND NEBENGEBAUDE,  
GP 253/8 TLW., KG RIEGERSDORF, INSGESAMT CA. 202 M<sup>2</sup>

KUNDMACHUNG

VON:

BIS:

GEMEINDERATSBESCHLUSS

VOM:

**RAUMPLANUNGSBÜRO**  
DI JOHANN KAUFMANN  
RAUMPLANUNG - STADTDESIGN

MARKTGEMEINDE ARNOLDSTEIN  
LAGEPLAN ZUR WIDMUNGSÄNDERUNG

M 1:1.000

**ZT**

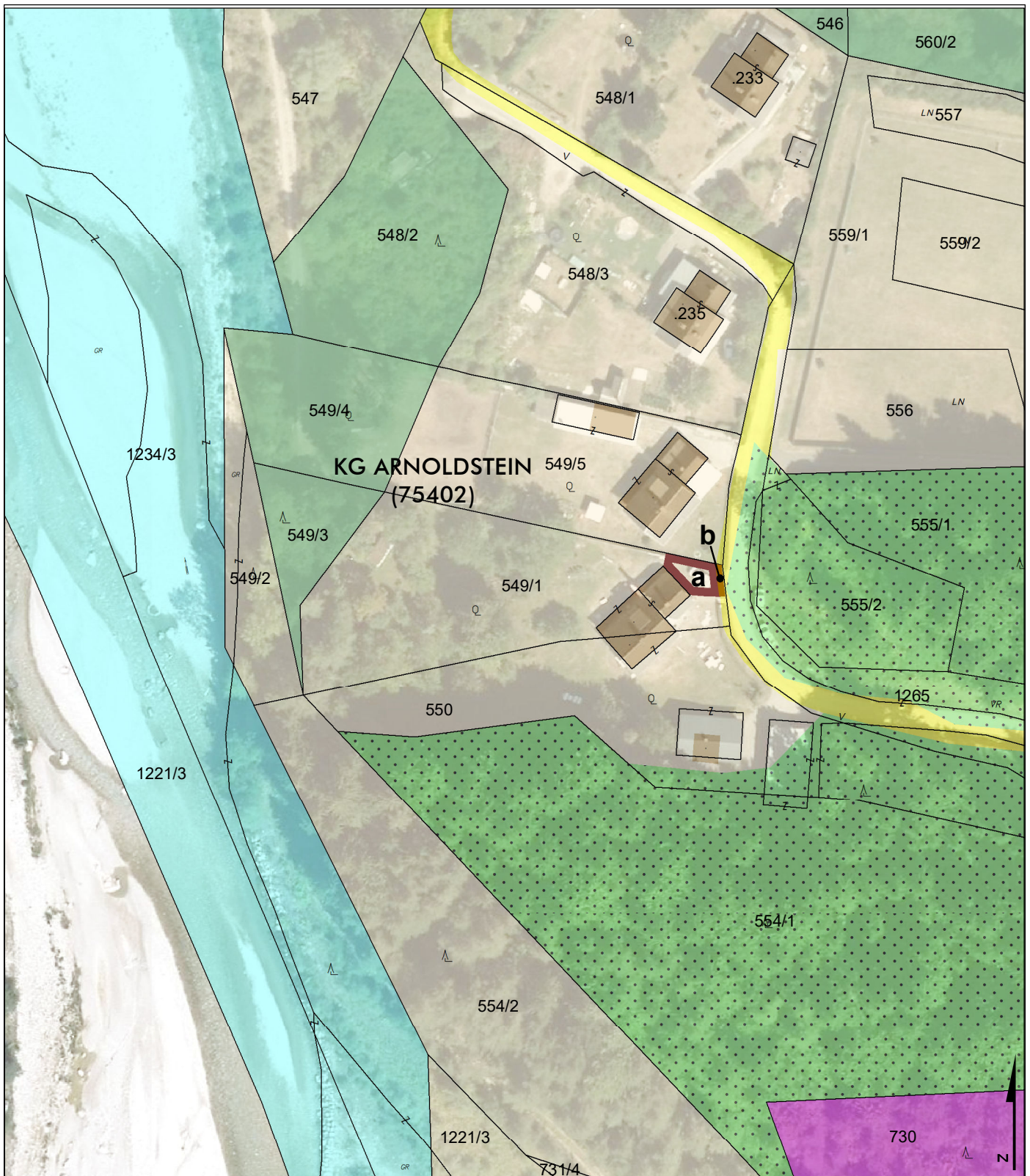
A - 9020 KLAGENFURT MIESSTALERSTRASSE 18  
TEL 0463/595857 team@kaufmann.direct

BEARBEITUNG: WU/LA DATUM: 20.10.2022 PLANNR.: 09501-20/2023

Ziviltechniker  
bürgen für Qualität.







**MARKTGEMEINDE ARNOLDSTEIN  
UMWIDMUNGSLAGEPLAN 23/2023**



UMWIDMUNG VON GRÜNLAND FÜR DIE LAND- UND FORSTWIRTSCHAFT BESTIMMTE FLÄCHEN IN BAULAND DORFGEBIET, GP 549/1 TLW., KG ARNOLDSTEIN, INSGESAMT CA. 61 M<sup>2</sup>



UMWIDMUNG VON ALLGEMEINE VERKEHRSFLÄCHE IN BAULAND DORFGEBIET, GP 549/1 TLW., KG ARNOLDSTEIN, INSGESAMT CA. 7 M<sup>2</sup>

KUNDMACHUNG

VON:

BIS:

GEMEINDERATSBESCHLUSS

VOM:

**RAUMPLANUNGSBÜRO**  
DI JOHANN KAUFMANN  
RAUMPLANUNG - STADTDESIGN

MARKTGEMEINDE ARNOLDSTEIN  
LAGEPLAN ZUR WIDMUNGSÄNDERUNG

M 1:1.000

**ZT**

A - 9020 KLAGENFURT MIESSTALERSTRASSE 18  
TEL 0463/595857 team@kaufmann.direct

BEARBEITUNG: WU/LA DATUM: 03.11.2022 PLANNR.: 09501-23/2023

Ziviltechniker  
bürgen für Qualität.