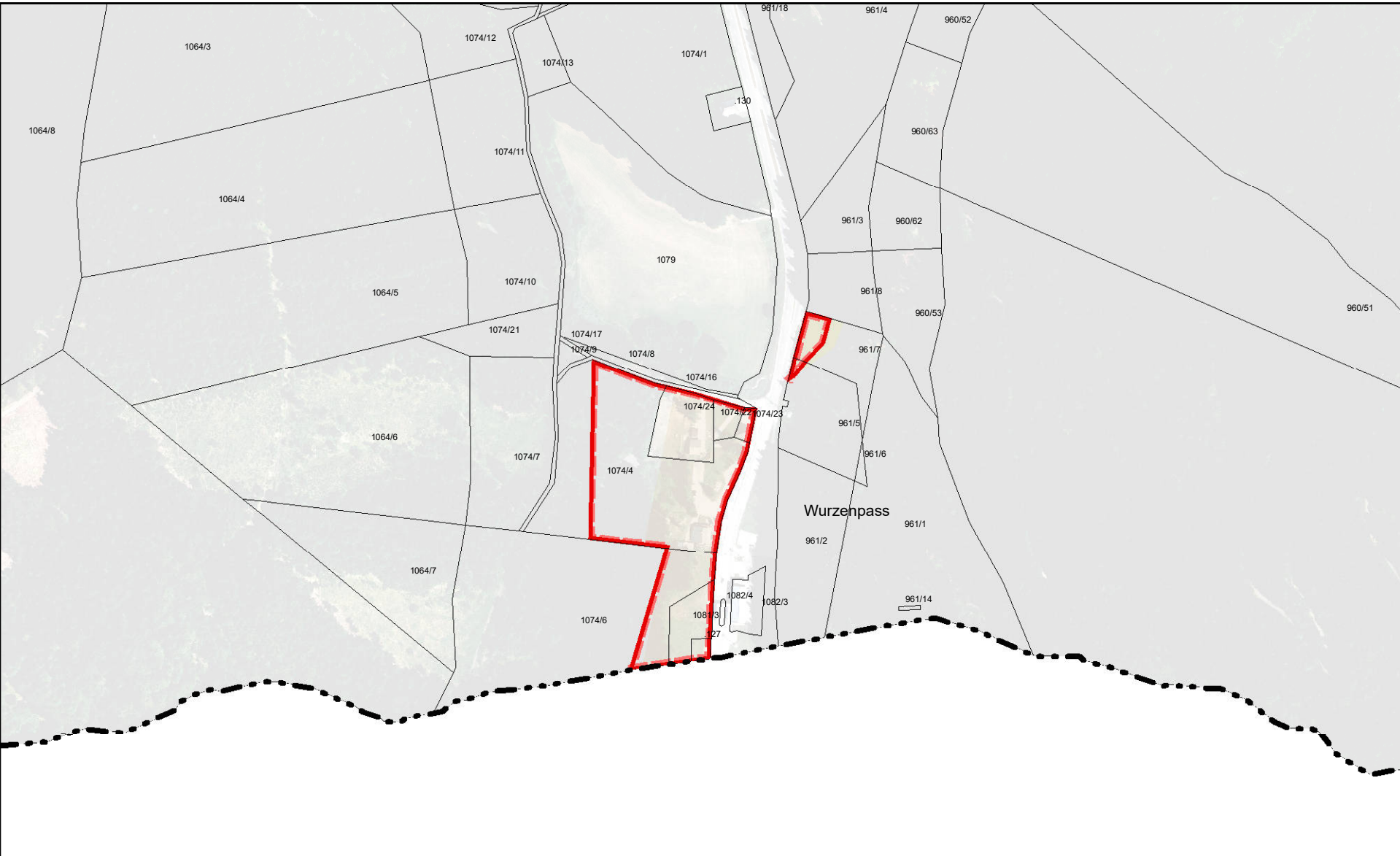


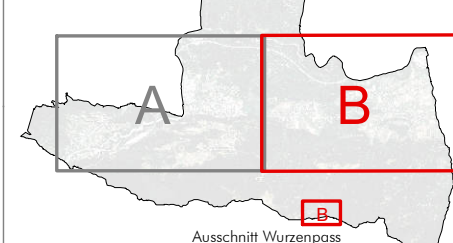
AUSSCHNITT WURZENPASS




MARKTGEMEINDE ARNOLDSTEIN
FESTLEGUNG DES KANALISATIONSBEREICHES
 GEMÄSS § 2 KÄRNTNER GEMEINDEKANALISATIONSGESETZ LGBl. Nr. 62/1999 idGF

LAGEPLAN B
 ERLENDORF, HART, KRAINBERG, KRAINEGG, LIND, NEUHAUS A. D. GAIL, PÖCKAU, RADENDORF, RIEGERSDORF, ST. LEONHARD B. SIEBENBRÜNN, TSCHAU

— Abwasserleitung
 — Kanalisationsbereich gemäß §2, Kärntner Gemeindekanalisationsgesetz
 - - - - - ehemaliger Kanalisationsbereich
 ······ Katastralgemeindegrenze
 - - - - - Gemeindegrenze

Blattschnittübersicht


Als Plangrundlage wurden die Bauabstimmungen der Gemeinde mit Stand Oktober 2019 herangezogen. Die Darstellung orientiert sich dabei an der gültigen Planzeichenerordnung für Flächenwidmungspläne (LGBl. Nr. 62/1995, idF LGBl. Nr. 30/1998).
 PLANNR.: 18002-KB-B
 MASSSTAB 1:5.000
 DAT 31.10.2019
RAUMPLANUNGSBÜRO
 Dipl.-Ing. Johann Kaufmann

KARTENGRUNDLAGE: DKAU 2019 I/III/II
 DIGITALIS. FARB. GETHOFORD 2013
