

KG FERNDORF

UMWIDMUNGSPLAN 01/2022



UMWIDMUNG VON GRÜNLAND FÜR DIE LAND- UND FORSTWIRTSCHAFT BESTIMMTE FLÄCHEN IN BAULAND DORFGEBIET, GP 2286/1 TLW., KG FERNDORF, INSGESAMT 633 M²



UMWIDMUNG VON GRÜNLAND FÜR DIE LAND- UND FORSTWIRTSCHAFT BESTIMMTE FLÄCHEN IN GRÜNLAND GARTEN, GP 2286/1 TLW., KG FERNDORF, INSGESAMT 538 M²

KUNDMACHUNG

VON:

BIS:

GEMEINDERATSBESCHLUSS

VOM:

RAUMPLANUNGSBÜRO
DI JOHANN KAUFMANN
RAUMPLANUNG - STADTDESIGN

GEMEINDE FERNDORF
LAGEPLAN ZUR WIDMUNGSÄNDERUNG

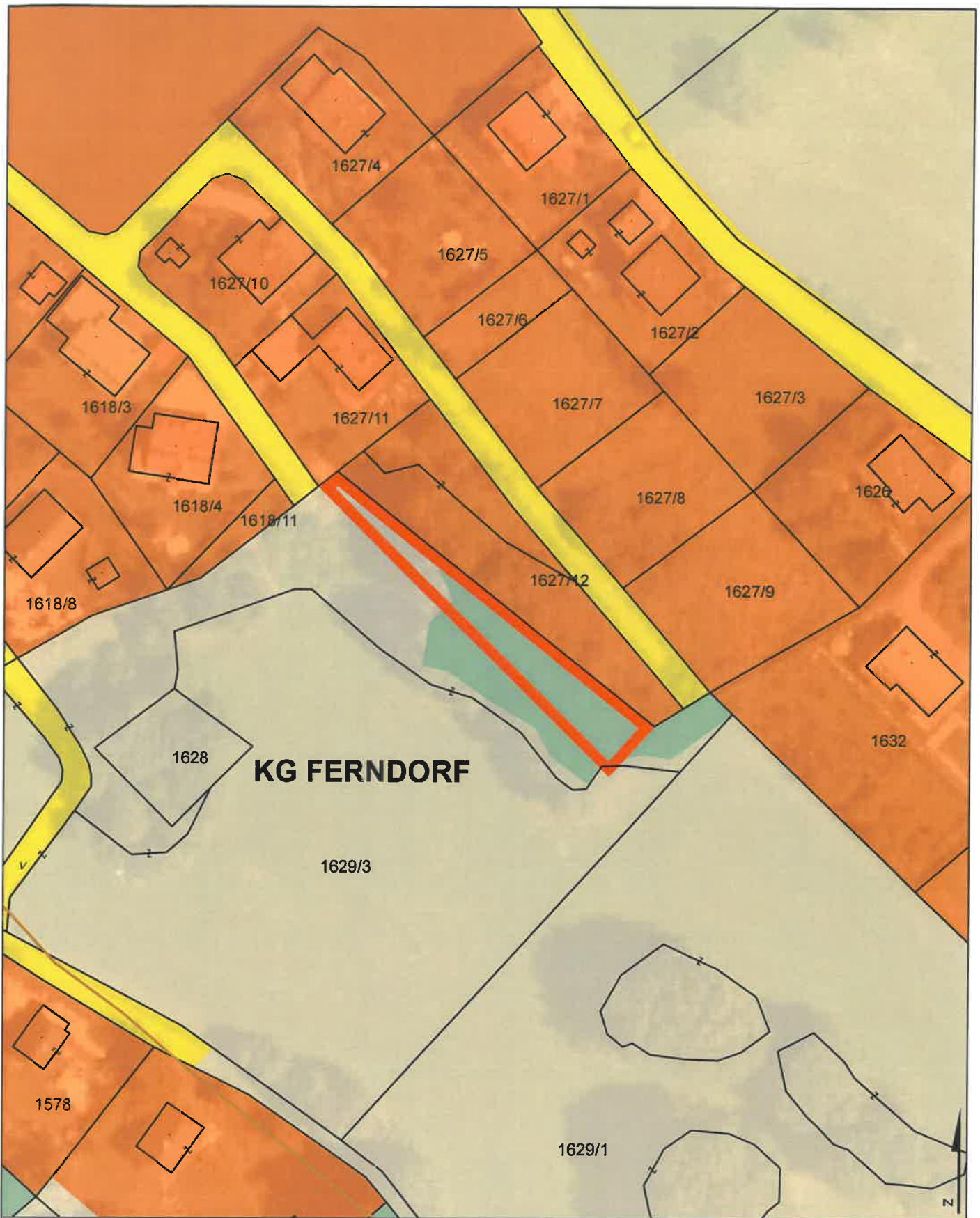
M 1:1.000

ZT

A - 9020 KLAGENFURT MIESSTALERSTRASSE 18
TEL 0463/595857 team@kaufmann.direct

BEARBEITUNG: WU/HEI DATUM: 14.04.2022 PLANNR.: 18501-01/2022

Ziviltechniker
bürgen für Qualität.



UMWIDMUNGSLAGEPLAN 02/2022



UMWIDMUNG VON GRÜNLAND FÜR DIE LAND- UND FORSTWIRTSCHAFT BESTIMMTE FLÄCHEN IN BAULAND WOHNGEBIET, GP 1629/3 TLW., KG FERNDORF, INSGESAMT 681 M²

KUNDMACHUNG

VON:

BIS:

GEMEINDERATS BESCHLUSS

VOM:

RAUMPLANUNGSBÜRO
DI JOHANN KAUFMANN
RAUMPLANUNG - STADTDESIGN

GEMEINDE FERNDORF
LAGEPLAN ZUR WIDMUNGSÄNDERUNG

M 1:1.000

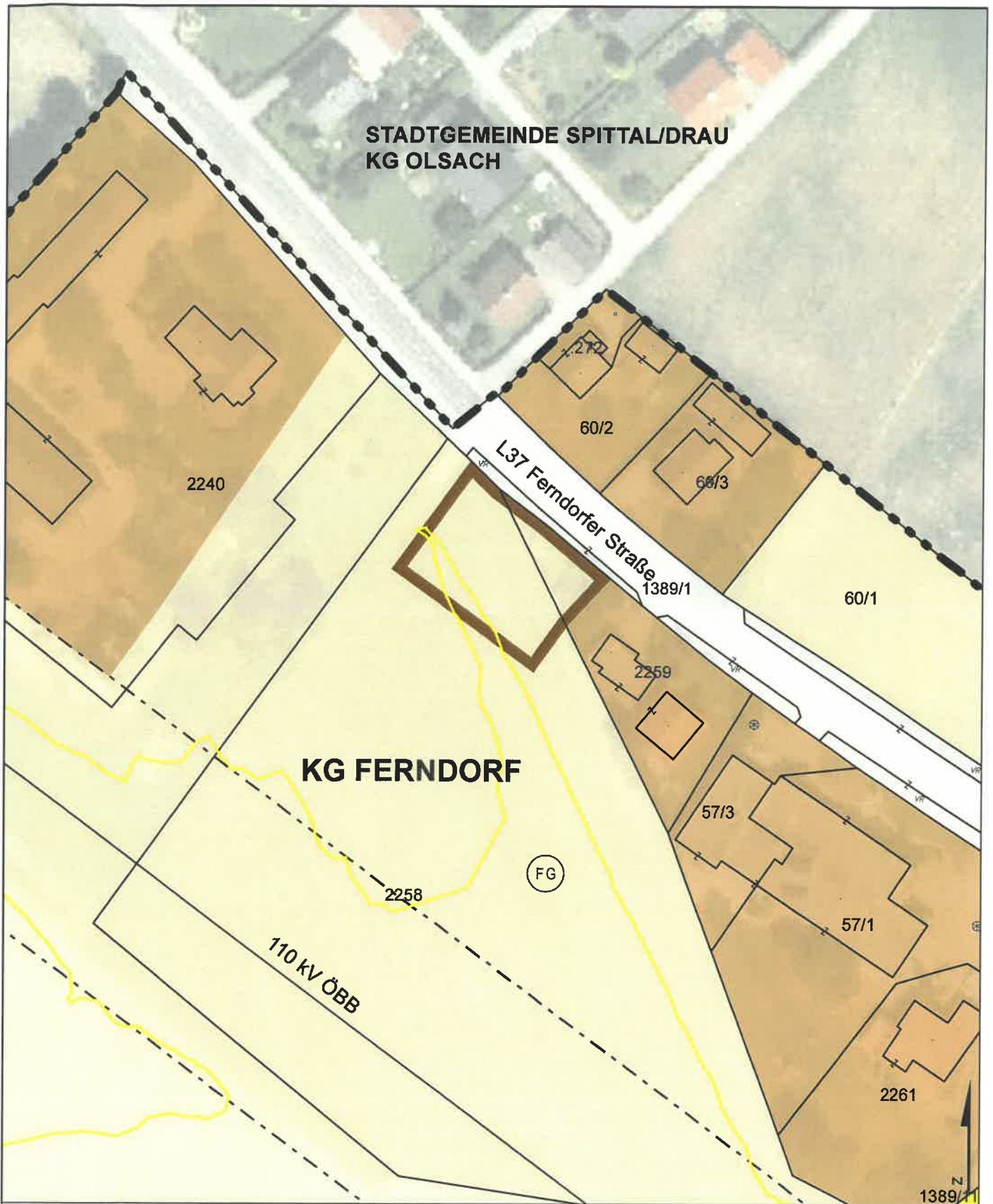


A - 9020 KLAGENFURT MIESSTALERSTRASSE 18
TEL 0463/595857 team@kaufmann.direct

BEARBEITUNG: WU/HEI DATUM: 13.04.2022 PLANNR.: 18501-02/2022

Ziviltechniker
bürgen für Qualität.

STADTGEMEINDE SPITTAL/DRAU
KG OLSACH



UMWIDMUNGSLAGEPLAN 03/2022



UMWIDMUNG VON GRÜNLAND FÜR DIE LAND- UND FORSTWIRTSCHAFT BESTIMMTE FLÄCHEN
IN BAULAND DORFGEBIET, GP 2258 TLW. (627 M²), GP 2259 TLW. (169 M²), BEIDE KG FERNDORF,
INSGESAMT 796 M²

KUNDMACHUNG

VON:

BIS:

GEMEINDERATS BESCHLUSS

VOM:

RAUMPLANUNGSBÜRO
DI JOHANN KAUFMANN
RAUMPLANUNG - STADTDESIGN

A - 9020 KLAGENFURT MIESSTALERSTRASSE 18
TEL 0463/595857 team@kaufmann.direct

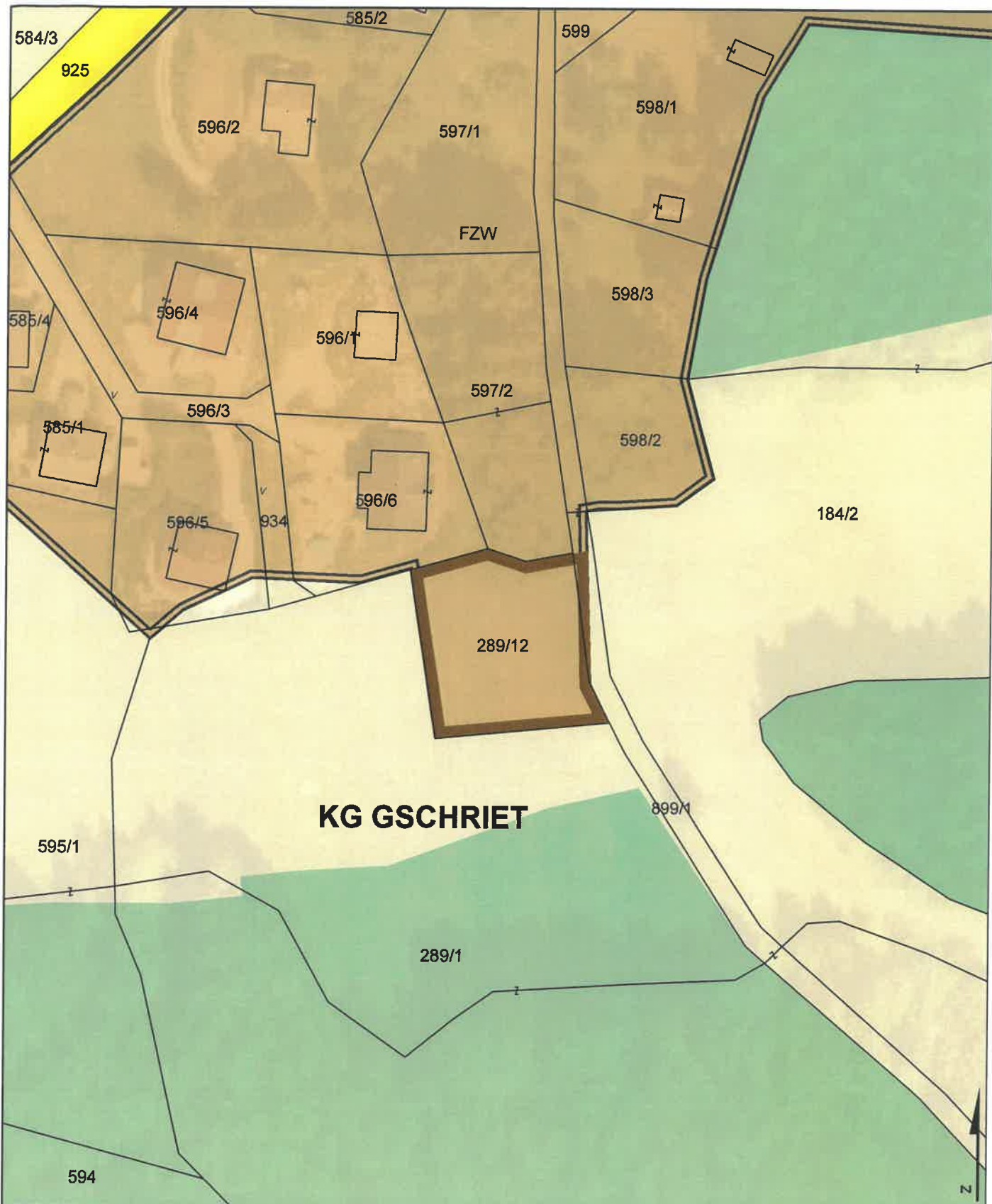
GEMEINDE FERNDORF
LAGEPLAN ZUR WIDMUNGSÄNDERUNG

BEARBEITUNG: WJ/HEI DATUM: 26.04.2022 PLANNR.: 18501-03/2022

M 1:1.000

ZT

Ziviltechniker
bürgen für Qualität.



UMWIDMUNGSLAGEPLAN 04/2022



UMWIDMUNG VON BAULAND DORFGEBIET SONDERWIDMUNG FREIZEITWOHNSITZ
 IN BAULAND DORFGEBIET, GP 289/12 (999 M²), GP 899/1 TLW. (39 M²),
 BEIDE KG GSCHRIET, INSGESAMT 1.038 M²

KUNDMACHUNG

VON:

BIS:

GEMEINDERATS BESCHLUSS

VOM:

RAUMPLANUNGSBÜRO
 DI JOHANN KAUFMANN
 RAUMPLANUNG - STADTDESIGN

GEMEINDE FERNDORF
 LAGEPLAN ZUR WIDMUNGSÄNDERUNG

M 1:1.000

ZT

A - 9020 KLAGENFURT MIESSTALERSTRASSE 18
 TEL 0463/595857 team@kaufmann.direct

BEARBEITUNG: WJ/HEI DATUM: 26.04.2022 PLANNR.: 18501-04/2022

Ziviltechniker
 bürgen für Qualität.

