



MARKTGEMEINDE FINKENSTEIN AM FAAKER SEE

Marktstraße 21, 9584 Finkenstein

www.finkenstein.gv.at | finkenstein@ktn.gde.at

Datum: 02.11.2022

Auskünfte: Tschernjak Sabine

Telefon: 04254 2690 18

Mail: finkenstein@ktn.gde.at

Zahl: 034/st/22/A10-2022

KUNDMACHUNG

Die Freigabe einer Teilfläche des Aufschließungsgebietes im Ausmaß von **1705 m²**, festgelegt für die **Parzelle 853/1, 853/5 und 854, alle KG 75426 Latschach**, lt. beiliegendem Lageplan, wird gemäß § 41 Abs. 1 Kärntner Raumordnungsgesetz 2021, in der Fassung des Gesetzes LGBl.Nr. 59/2021, kundgemacht. Der Entwurf liegt in der Zeit vom

03.11.2022 bis 01.12.2022

zur öffentlichen Einsichtnahme am Marktgemeindegamt Finkenstein am Faaker See, Bauamt, Zimmer 18, II. Stock, auf.

Gemäß § 38 Abs. 1 des Kärntner Raumordnungsgesetzes 2021 ist jedermann berechtigt, innerhalb der Auflagefrist schriftliche Einwendungen gegen die Freigabe des Aufschließungsgebietes beim Marktgemeindegamt Finkenstein am Faaker See einzubringen.

Für den Bürgermeister:

DI Philipp Kellenz

Ergeht an:
Grundeigentümer

Amt der Kärntner Landesregierung, 9021 Klagenfurt

Abt. 3 (Kompetenzzentrum Landesentwicklung und Gemeinden)
UA Rechtliche Raumordnung, Mießtaler Straße 1
UA Fachliche Raumordnung, Mießtaler Straße 1
Abt. 7 (Kompetenzzentrum Wirtschaftsrecht & Infrastruktur), Mießtaler Str. 1
Abt. 8 (Kompetenzzentrum Umwelt, Wasser u. Naturschutz) +
UA Wasserwirtschaft, UA Villach, Meister-Friedrich-Str. 4, 9500 Villach
Abt. 9 (Kompetenzzentrum Straßen- und Brücken, Flatschacher Str. 70
Abt. 10 (Kompetenzzentrum Land- und Forstwirtschaft) Mießtaler Str.1
Abt. 10 Agrarbehörde Erster Instanz, Meister-Friedrich-Str. 4, 9500 Villach

abt3.post@ktn.gv.at
abt3.landesentwicklung@ktn.gv.at
abt7.post@ktn.gv.at
abt8.post@ktn.gv.at
abt8.postvl@ktn.gv.at
abt9.post@ktn.gv.at
abt10.post@ktn.gv.at
abt10.agrarbehoerdevl@ktn.gv.at

Bezirkshauptmannschaft Villach, Meister-Friedrich-Straße 4, 9500 Villach

Baubezirksamt
Bezirksforstinspektion
Gesundheitsamt
Landwirtschaftsreferat
Gewerbereferat
Grundverkehrsreferat
Bau- und Umweltwesen

bhvl.bba@ktn.gv.at
bhvl.bfi@ktn.gv.at
bhvl.gesundheitsamt@ktn.gv.at
abt.10.regbuerovl@ktn.gv.at
bhvl.gewerbe@ktn.gv.at
bhvl.grundverkehr@ktn.gv.at
bhvl.baunatur@ktn.gv.at

Sonstige, berührte Dienststellen

Straßenbauamt Villach, Werthenaustraße 26, 9500 Villach
Dienststelle für Wildbach- u. Lawinenverbauung
Sektion Kärnten, Meister-Friedrich-Str 2, 9500
Kammer für Land- und Forstwirtschaft in Kärnten, Museumgasse 5,
Kammer für Arbeiter und Angestellte in Kärnten, Bahnhofplatz 3, 9021
Wirtschaftskammer Kärnten, Bahnhofstraße 42, 9021 Klagenfurt
Bundesdenkmalamt, Alter Platz 30/I, 9020 Klagenfurt
Kärntner Landesmuseum, Museumgasse 2, 9020 Klagenfurt
Kelag Netz GmbH, Betriebsstelle Villach, St.-Magdalener-Straße 81, 9500 Villach
Telekom Austria AG, Maximilianstraße 36, 9020 Klagenfurt
Abwasserverband Faaker See, Seeblickstraße 159, 9580 Drobollach
Wassergenossenschaft Aichwald – Faaker See Süd

post.sbavillach@ktn.gv.at
sektion.kaernten@die-wildbach.at
betriebswesen@lk-kaernten.at
arbeiterkammer@akkt.n.at
wirtschaftspolitik@wkko.or.at
kaernten@bda.at
willkommen@landesmuseum.ktn.gv.at
per Post!
SNP.PSE.PDM2.Infrastruktur@a1telekom.at
office@abwasserverband.at
wasser@aichwald-faakersee-sued.at

Angrenzende Gemeinden

Magistrat Villach, Rathausplatz 1, 9500 Villach
Marktgemeinde Arnoldstein, Gemeindeplatz 4, 9601 Arnoldstein
Marktgemeinde St. Jakob i.R., 9184 St. Jakob i.R. 60
Marktgemeinde Rosegg, Schlossallee 2, 9232 Rosegg

service@villach.at
arnoldstein@ktn.gde.at
st-jakob-ros@ktn.gde.at
rosegg@ktn.gde.at

Weiters:

Internet – Homepage
Amtstafel
Akt
Elektronisches Amtsblatt

Lageplan:

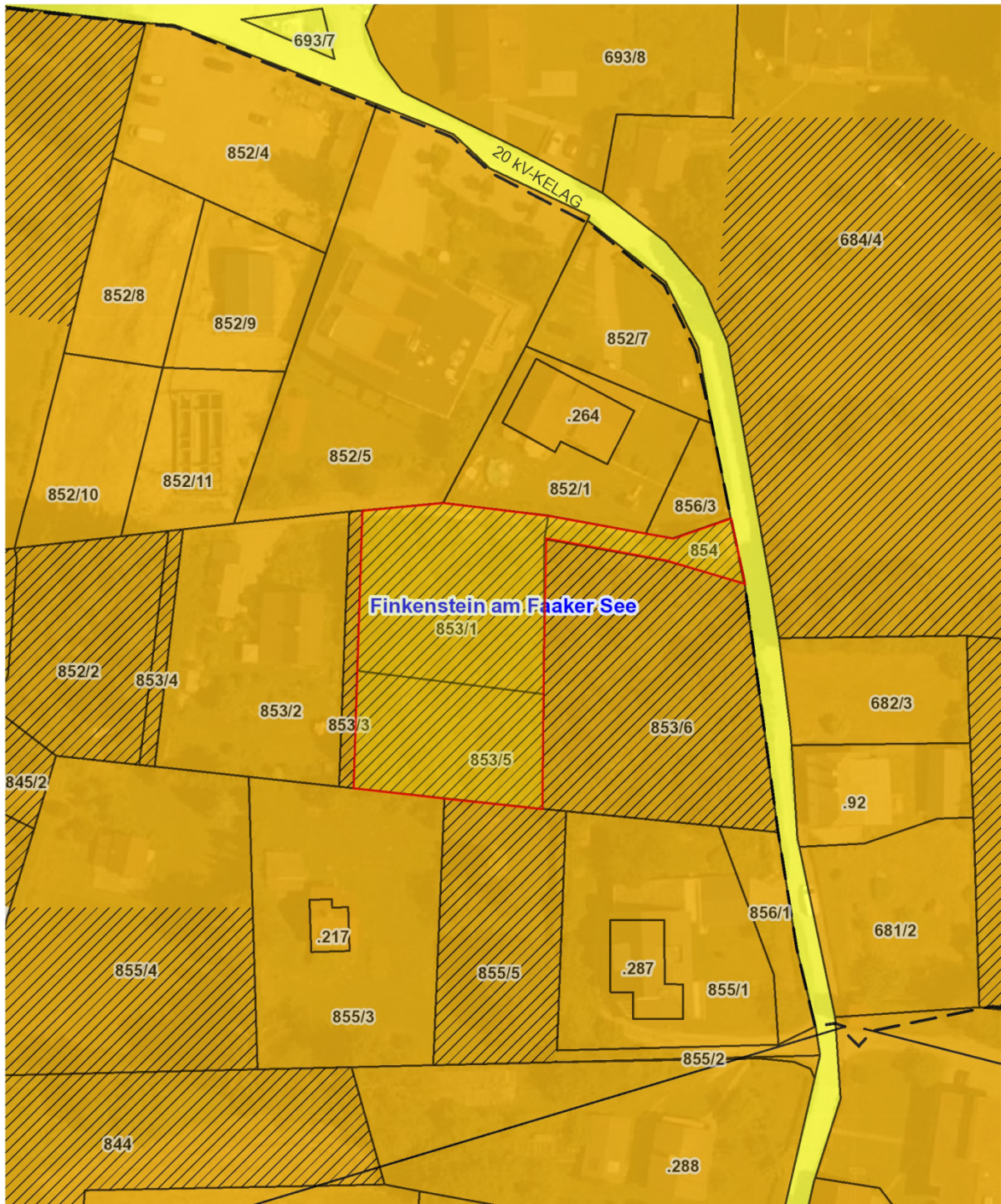
A10-2022
Lageplan

LAND  KÄRNTEN
KAGIS

Gemeinde: **Finkenstein am Faaker See**
Katastralgemeinde: **75426**
Grundstücke: **853/1 835/5 854**
Fläche [m²]: **1705 m²**
Von Widmung: **Bauland Kurgebiet Aufschließungsgebiet**
In Widmung: **Bauland Kurgebiet**

Auflage
von: bis:

Gemeinderatsbeschluss vom:



Planausgabe: **02.11.2022**

von: st

Maßstab: **1:1000**

