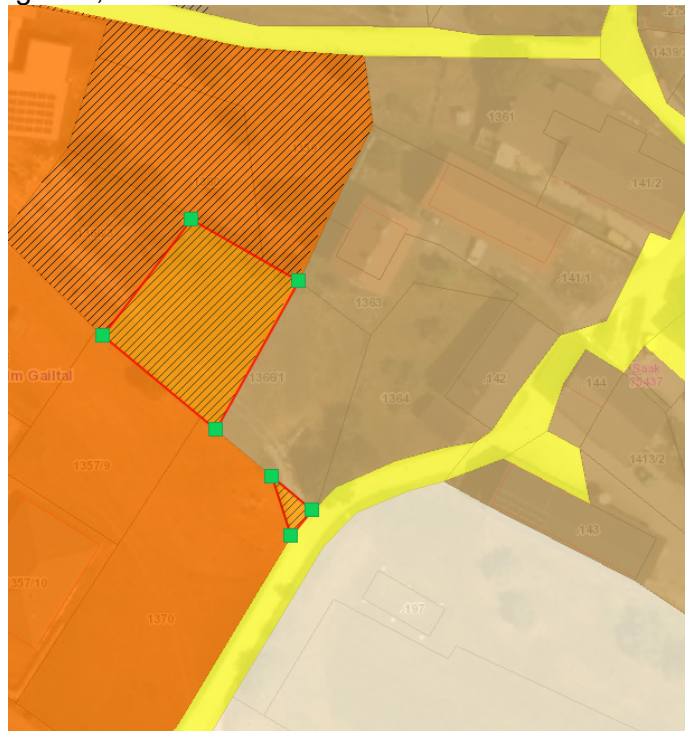


Beilage zur Verordnung, Zahl: 031-2-02/2023, 13.12.2023

- a) die **Teilflächen** der Parz. Nr. **1366/1**, KG **75437** Saak, im Ausmaß von ca. **760 m²** in Bauland-Wohngebiet;



- b) die **Teilfläche** der Parz. Nr. **371**, KG **75439** St. Georgen, im Ausmaß von ca. **980 m²** in Bauland-Dorfgebiet;

