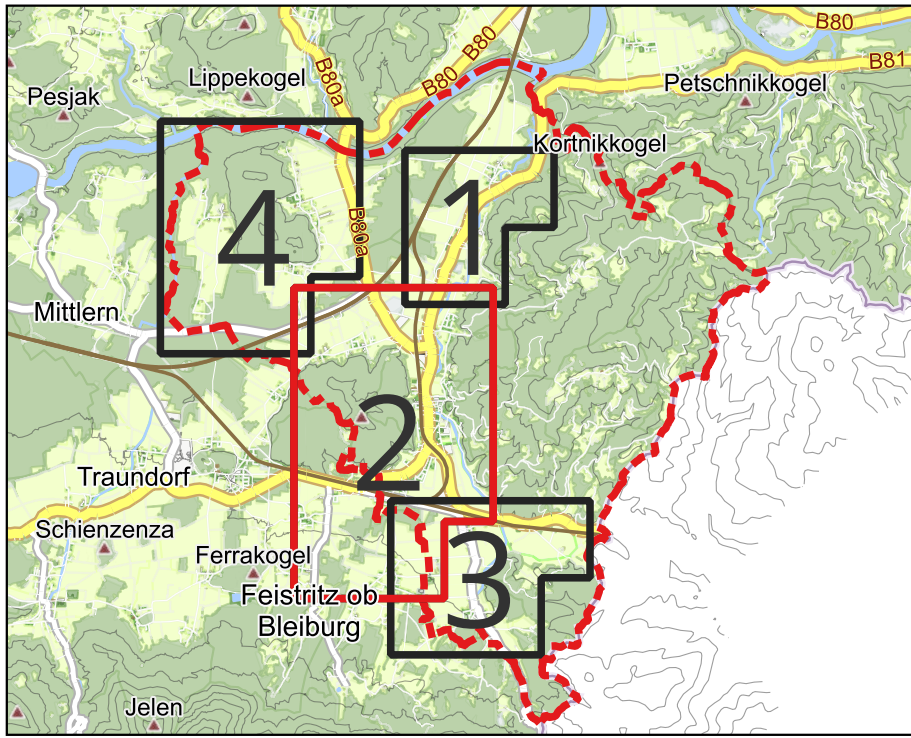


Stadtgemeinde Bleiburg  
Kanalisationsbereich

Lageplan 1:1000



Anlage 1  
Zur Verordnung des Gemeinderates der Stadtgemeinde  
Bleiburg, vom 16.12.2025, Zahl: 8510-1/2025

Der Bürgermeister:

i.V. 1. Vzbgm.:  
(Daniel Wrießnig)

Legende

- Freispiegelkanal Schmutzwasser
- Hausanschlüsse Schmutzwasser
- Pumpdruckleitung Schmutzwasser
- Vakuumleitung Schmutzwasser
- Hausanschlussleitung Schmutzwasser
- Katastralgemeindengrenze
- Gemeindengrenze
- Entsorgungsbereich I
- Entsorgungsbereich II



