

Erstellt am: 23.03.2023 von:

Maßstab: 1:1000



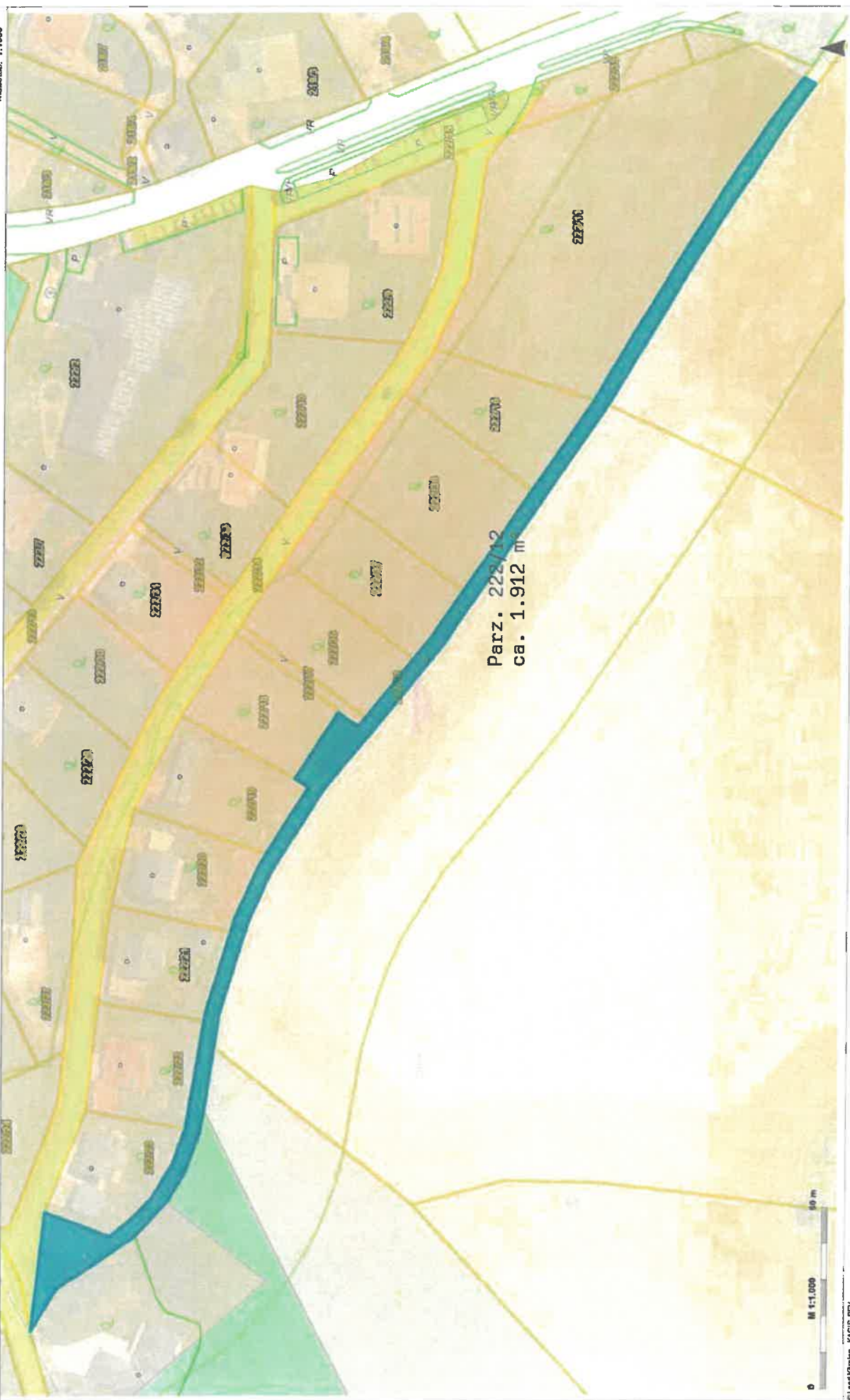
Parz. 205/1: ca. 3122 m<sup>2</sup>  
Parz. 206/3: ca. 282 m<sup>2</sup>  
Parz. 209: ca. 15 m<sup>2</sup>

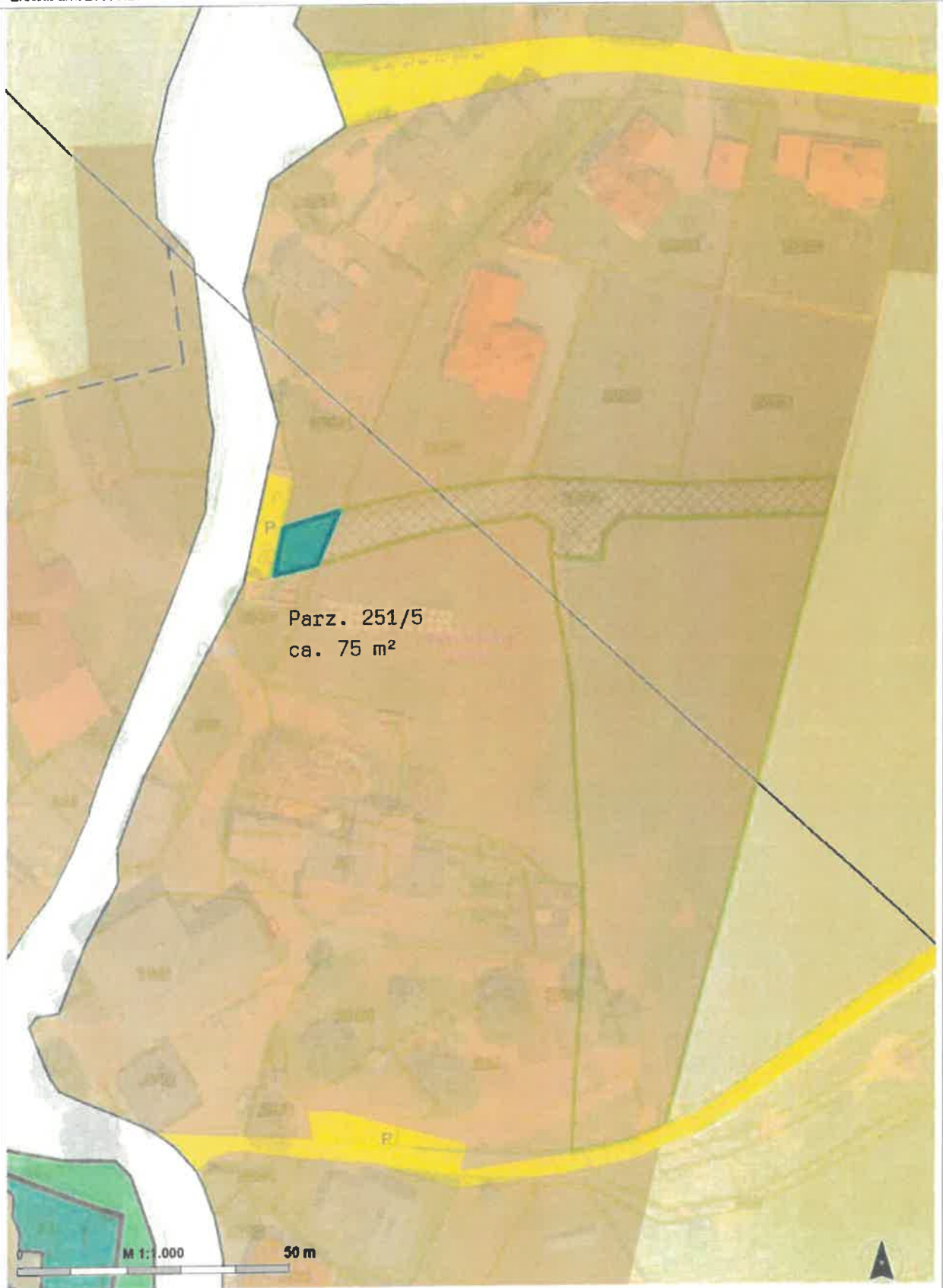


Rückwidmung von Bau- und Verkehrsfläche

Erstellt am: 22.03.2023 vor:

Maßstab: 1:1000





	<p><b>Dieses Dokument wurde amtssigniert!</b></p> <p>Informationen unter <a href="http://www.diex.gv.at/verwaltung/amtssignatur.html">http://www.diex.gv.at/verwaltung/amtssignatur.html</a></p>
<p>Hinweis:</p>	<p>Dieses Dokument wurde amtssigniert. Auch ein Ausdruck dieses Dokumentes hat gemäß § 20 E-Government-Gesetz die Beweiskraft einer öffentlichen Urkunde.</p>

Signatur aufgebracht am 30.03.2023 08:36:58