



Zahl: 031-2-D/4861/2022

VERORDNUNG

des Gemeinderates der Gemeinde Diex vom 18.07.2022,
genehmigt mit Bescheid der Kärntner Landesregierung vom 16.11.2022, Zahl: 03-Ro-16-1/30-2022,
mit welcher der Flächenwidmungsplan unter den Widmungspunkten 3a/2022, 3b/2022, 3c/2022, 3d/2022
geändert wird.

Gemäß § 13 in Verbindung mit § 34 des Kärntner Raumordnungsgesetzes 2021 – K-ROG 2021 wird verordnet:

§ 1

(1) Der Flächenwidmungsplan der Gemeinde Diex wird wie folgt geändert:

<u>3a/2022</u>	Umwidmung, Teilfläche im Ausmaß von ca. 515 m²
Parzellen Nr.:	513/1, KG 76303 Diexerberg
Widmung von:	Verkehrsflächen – allgemeine Verkehrsfläche
Widmung in:	Bauland-Dorfgebiet
<u>3b/2022</u>	Umwidmung, Teilfläche im Ausmaß von ca. 522 m²
Parzellen Nr.:	513/1, KG 76303 Diexerberg
Widmung von:	Grünland – Für die Land- und Forstwirtschaft bestimmte Fläche, Ödland
Widmung in:	Bauland-Dorfgebiet
<u>3c/2022</u>	Umwidmung, Teilfläche im Ausmaß von ca. 334 m²
Parzellen Nr.:	513/1, KG 76303 Diexerberg
Widmung von:	Bauland-Dorfgebiet
Widmung in:	Grünland – Für die Land- und Forstwirtschaft bestimmte Fläche, Ödland
<u>3d/2022</u>	Umwidmung, Teilfläche im Ausmaß von ca. 706 m²
Parzellen Nr.:	513/1, KG 76303 Diexerberg
Widmung von:	Verkehrsflächen – allgemeine Verkehrsfläche
Widmung in:	Grünland – Für die Land- und Forstwirtschaft bestimmte Fläche, Ödland

(2) Die planliche Darstellung in der Anlage bildet einen integrierten Bestandteil dieser Verordnung.

§ 2

Diese Verordnung tritt mit Ablauf des Tages der Kundmachung im elektronischen Amtsblatt in Kraft.

Diex, 21.11.2022

**Der Bürgermeister:
Anton Napetschnig**

VERMESSUNG

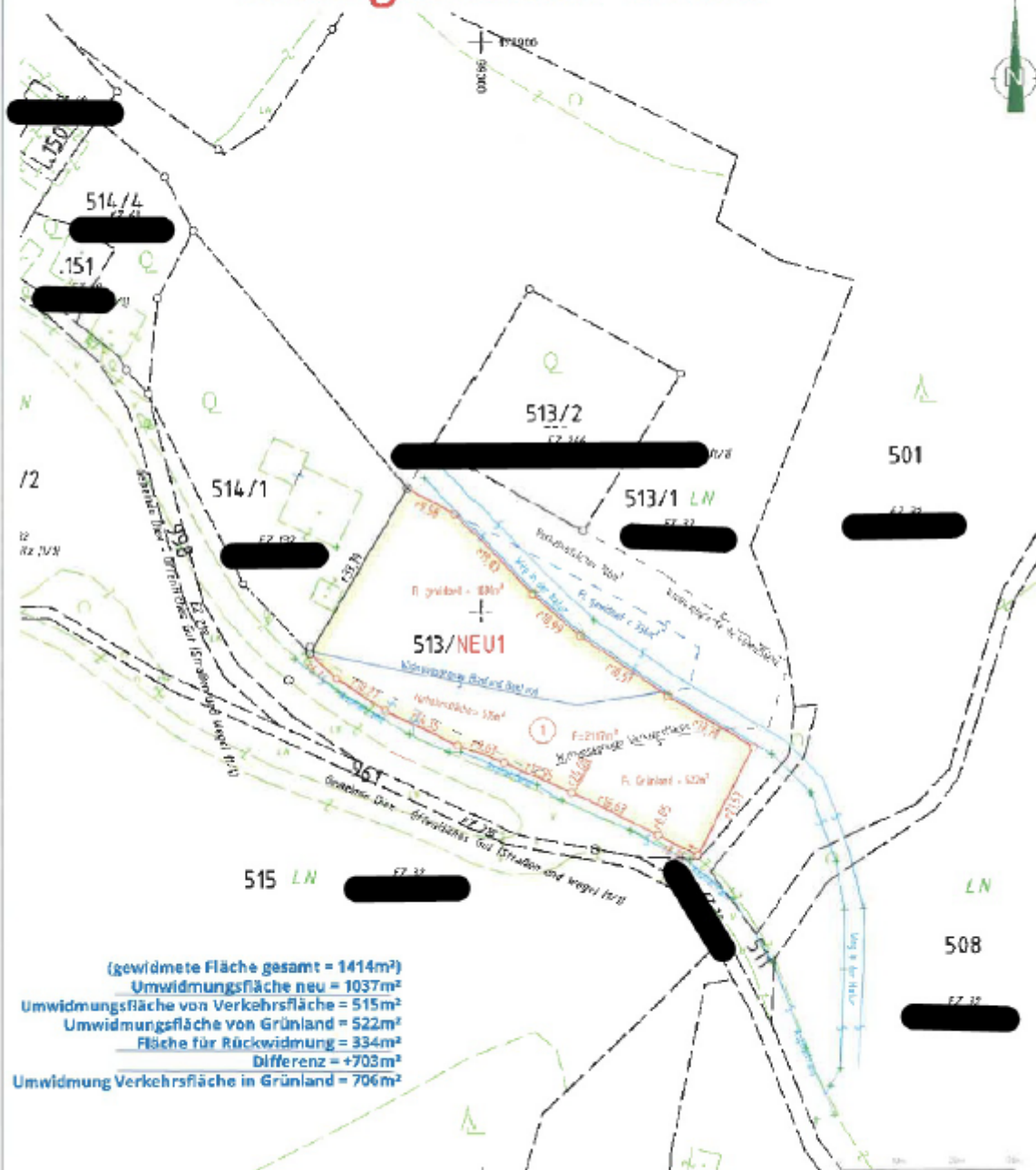


BUCHLEITNER & KIRCHNER

9020 Klagenfurt
Kochelstraße 7
0463/55500
9100 Völkermarkt
Klagenfurter Str. 47a
0423/97273
office@vbk1.at
9300 St. Veit / Glan
Platz am Graben 3
04212/48908
svr@vbk1.at

LAND: KÄRNTEN
GERICHTSBEZIRK: VÖLKERMARKT
KATASTRALGEMEINDE: DIEKERBERG
NUMMER DER KG: 76303
GZ: 1375/22
PLANDATUM: 29.03.2022

Teilungsentwurf 1:1000



(gewidmete Fläche gesamt = 1414m²)
Umwidmungsfläche neu = 1037m²
Umwidmungsfläche von Verkehrsfläche = 515m²
Umwidmungsfläche von Grünland = 522m²
Fläche für Rückwidmung = 334m²
Differenz = +703m²
Umwidmung Verkehrsfläche in Grünland = 706m²

Legende		101 10V/1 101 10J/1		Berechnung des Umwidmungsflächenüberschusses	
	Fläche 201		Grünland		Verkehrsfläche
	Fläche 101		Verkehrsfläche		Grünland
	Fläche 11		Verkehrsfläche		Grünland
	Fläche 12		Verkehrsfläche		Grünland
	Fläche 13		Verkehrsfläche		Grünland
	Fläche 14		Verkehrsfläche		Grünland
	Fläche 15		Verkehrsfläche		Grünland
	Fläche 16		Verkehrsfläche		Grünland
	Fläche 17		Verkehrsfläche		Grünland
	Fläche 18		Verkehrsfläche		Grünland
	Fläche 19		Verkehrsfläche		Grünland
	Fläche 20		Verkehrsfläche		Grünland
	Fläche 21		Verkehrsfläche		Grünland
	Fläche 22		Verkehrsfläche		Grünland
	Fläche 23		Verkehrsfläche		Grünland
	Fläche 24		Verkehrsfläche		Grünland
	Fläche 25		Verkehrsfläche		Grünland
	Fläche 26		Verkehrsfläche		Grünland
	Fläche 27		Verkehrsfläche		Grünland
	Fläche 28		Verkehrsfläche		Grünland
	Fläche 29		Verkehrsfläche		Grünland
	Fläche 30		Verkehrsfläche		Grünland
	Fläche 31		Verkehrsfläche		Grünland
	Fläche 32		Verkehrsfläche		Grünland
	Fläche 33		Verkehrsfläche		Grünland
	Fläche 34		Verkehrsfläche		Grünland
	Fläche 35		Verkehrsfläche		Grünland
	Fläche 36		Verkehrsfläche		Grünland
	Fläche 37		Verkehrsfläche		Grünland
	Fläche 38		Verkehrsfläche		Grünland
	Fläche 39		Verkehrsfläche		Grünland
	Fläche 40		Verkehrsfläche		Grünland
	Fläche 41		Verkehrsfläche		Grünland
	Fläche 42		Verkehrsfläche		Grünland
	Fläche 43		Verkehrsfläche		Grünland
	Fläche 44		Verkehrsfläche		Grünland
	Fläche 45		Verkehrsfläche		Grünland
	Fläche 46		Verkehrsfläche		Grünland
	Fläche 47		Verkehrsfläche		Grünland
	Fläche 48		Verkehrsfläche		Grünland
	Fläche 49		Verkehrsfläche		Grünland
	Fläche 50		Verkehrsfläche		Grünland
	Fläche 51		Verkehrsfläche		Grünland
	Fläche 52		Verkehrsfläche		Grünland
	Fläche 53		Verkehrsfläche		Grünland
	Fläche 54		Verkehrsfläche		Grünland
	Fläche 55		Verkehrsfläche		Grünland
	Fläche 56		Verkehrsfläche		Grünland
	Fläche 57		Verkehrsfläche		Grünland
	Fläche 58		Verkehrsfläche		Grünland
	Fläche 59		Verkehrsfläche		Grünland
	Fläche 60		Verkehrsfläche		Grünland
	Fläche 61		Verkehrsfläche		Grünland
	Fläche 62		Verkehrsfläche		Grünland
	Fläche 63		Verkehrsfläche		Grünland
	Fläche 64		Verkehrsfläche		Grünland
	Fläche 65		Verkehrsfläche		Grünland
	Fläche 66		Verkehrsfläche		Grünland
	Fläche 67		Verkehrsfläche		Grünland
	Fläche 68		Verkehrsfläche		Grünland
	Fläche 69		Verkehrsfläche		Grünland
	Fläche 70		Verkehrsfläche		Grünland
	Fläche 71		Verkehrsfläche		Grünland
	Fläche 72		Verkehrsfläche		Grünland
	Fläche 73		Verkehrsfläche		Grünland
	Fläche 74		Verkehrsfläche		Grünland
	Fläche 75		Verkehrsfläche		Grünland
	Fläche 76		Verkehrsfläche		Grünland
	Fläche 77		Verkehrsfläche		Grünland
	Fläche 78		Verkehrsfläche		Grünland
	Fläche 79		Verkehrsfläche		Grünland
	Fläche 80		Verkehrsfläche		Grünland
	Fläche 81		Verkehrsfläche		Grünland
	Fläche 82		Verkehrsfläche		Grünland
	Fläche 83		Verkehrsfläche		Grünland
	Fläche 84		Verkehrsfläche		Grünland
	Fläche 85		Verkehrsfläche		Grünland
	Fläche 86		Verkehrsfläche		Grünland
	Fläche 87		Verkehrsfläche		Grünland
	Fläche 88		Verkehrsfläche		Grünland
	Fläche 89		Verkehrsfläche		Grünland
	Fläche 90		Verkehrsfläche		Grünland
	Fläche 91		Verkehrsfläche		Grünland
	Fläche 92		Verkehrsfläche		Grünland
	Fläche 93		Verkehrsfläche		Grünland
	Fläche 94		Verkehrsfläche		Grünland
	Fläche 95		Verkehrsfläche		Grünland
	Fläche 96		Verkehrsfläche		Grünland
	Fläche 97		Verkehrsfläche		Grünland
	Fläche 98		Verkehrsfläche		Grünland
	Fläche 99		Verkehrsfläche		Grünland
	Fläche 100		Verkehrsfläche		Grünland

