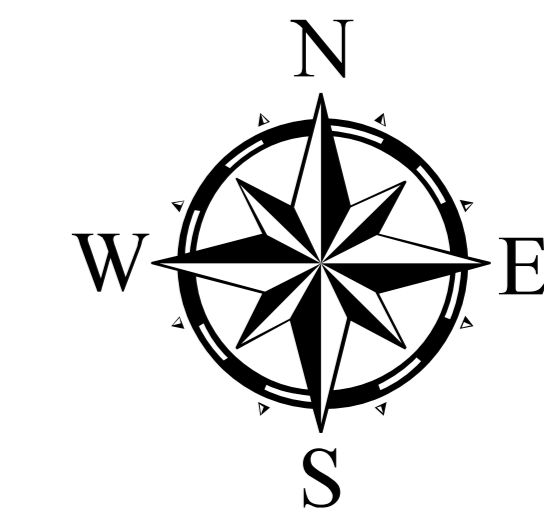
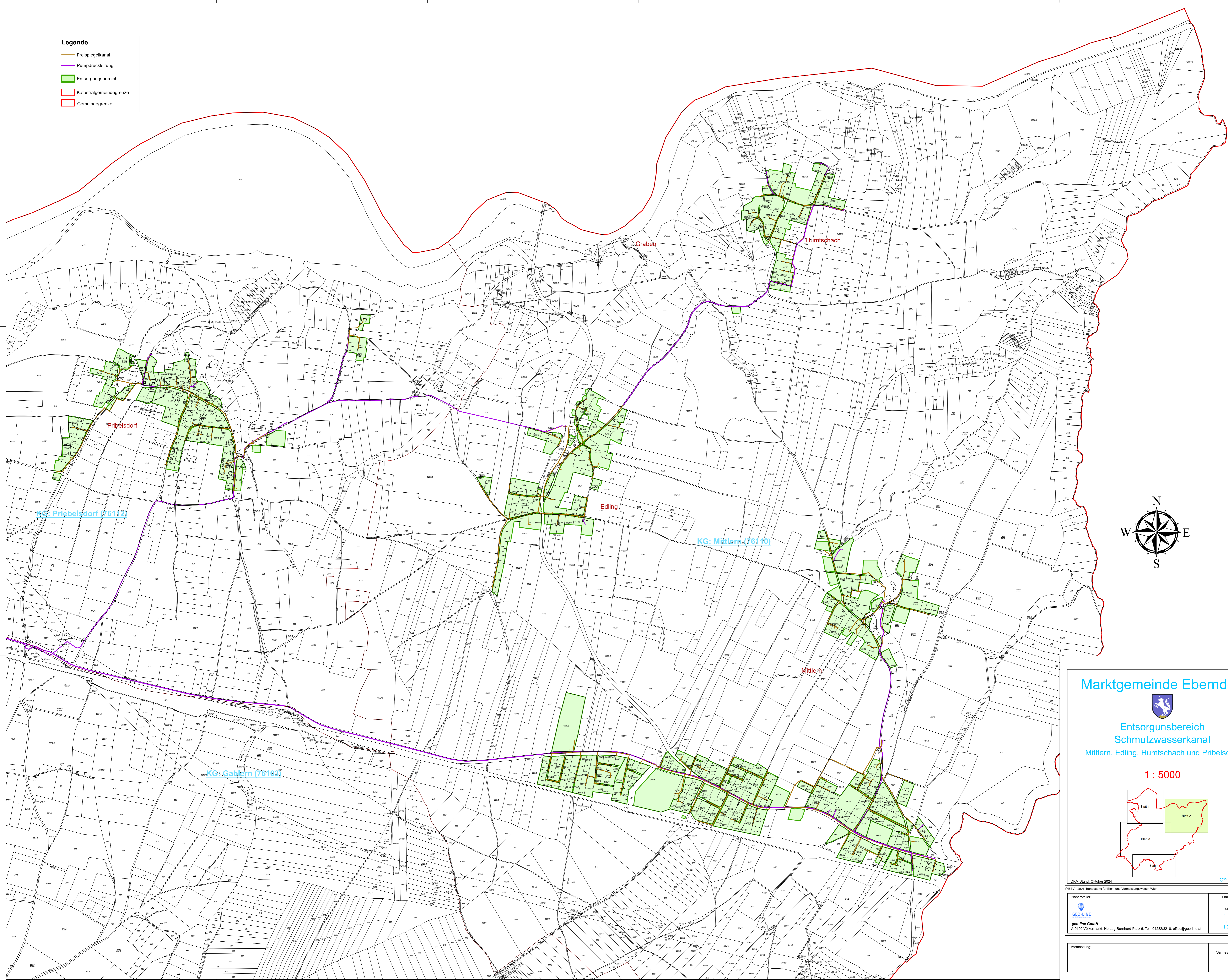


- Legende**
-  Freisiegelkanal
 -  Pumpdruckleitung
 -  Entsorgungsbereich
 -  Katastralgemeindegrenze
 -  Gemeindegrenze

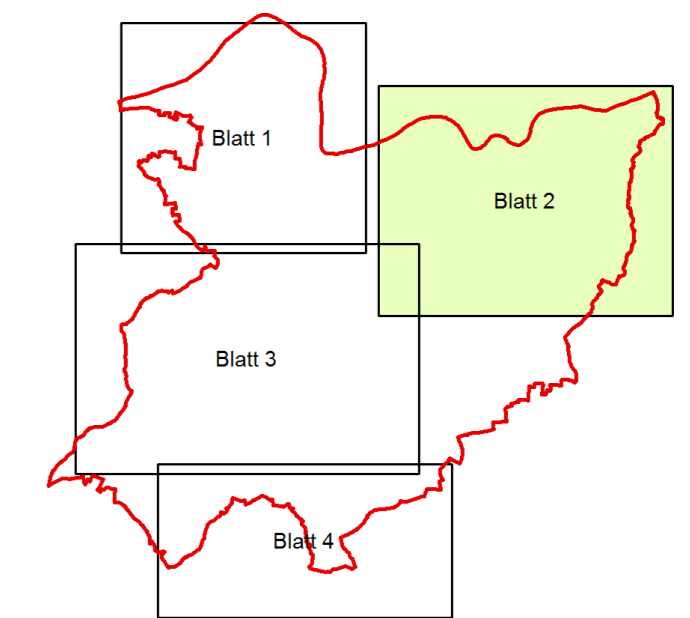



Marktgemeinde Eberdorf



**Entsorgungsbereich
Schmutzwasserkanal**
Mittlern, Edling, Humtschach und Pribelsdorf

1 : 5000



© BVM - 2021, Bundesamt für Eich- und Vermessungswesen Wien		GZ: 1932/25	
Planersteller:  geo-line GmbH A-9100 Völkmarkt, Herzog-Bernhard-Platz 6, Tel.: 04232/3210, office@geo-line.at	Plannummer: 214	Maßstab: 1 : 5000	Datum: 11.03.2025
Vermessung:	Vermessungsdatum:		

