

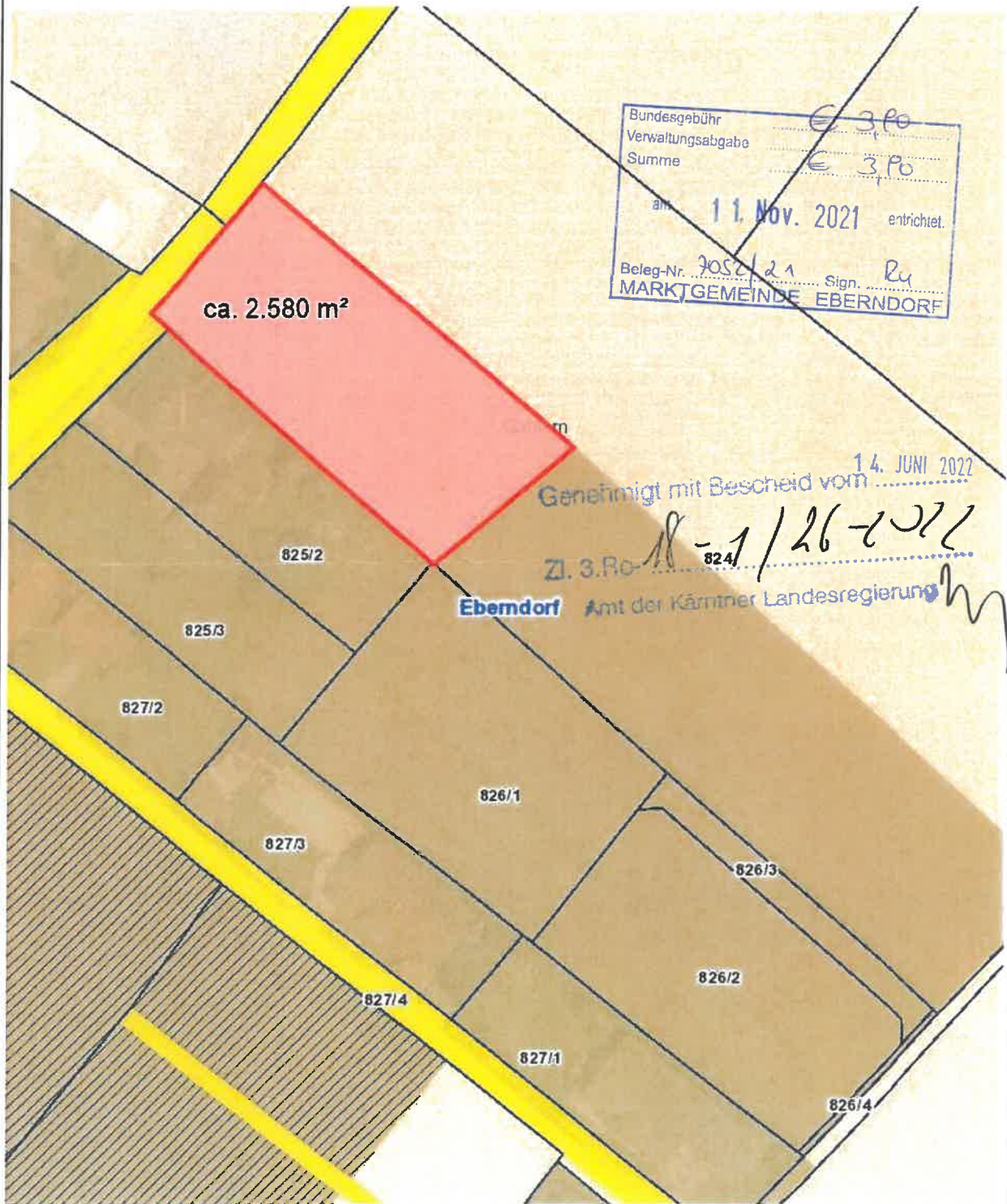
Änderung Flächenwidmungsplan LAND KÄRNTEN

Widmung 13/2021 KAGIS

Gemeinde: **Marktgemeinde Eberndorf**
Katastralgemeinde: **Gablern**
Grundstücke: **824 z.T.**
Fläche [m²]: **ca. 2.580 m²**
Von Widmung: **Grünland- Für die Land- und Forstwirtschaft bestimmte Fläche**
In Widmung: **Bauland - Dorfgebiet**

Auflage
von: **02.11.2021** bis: **06.12.2021**

Gemeinderatsbeschluss vom: **29.12.2021**





Dieses Dokument wurde amtssigniert.

Informationen zur Prüfung der elektronischen Signatur und des Ausdrucks finden Sie unter: www.signaturpruefung.gv.at bzw. www.eberndorf.at