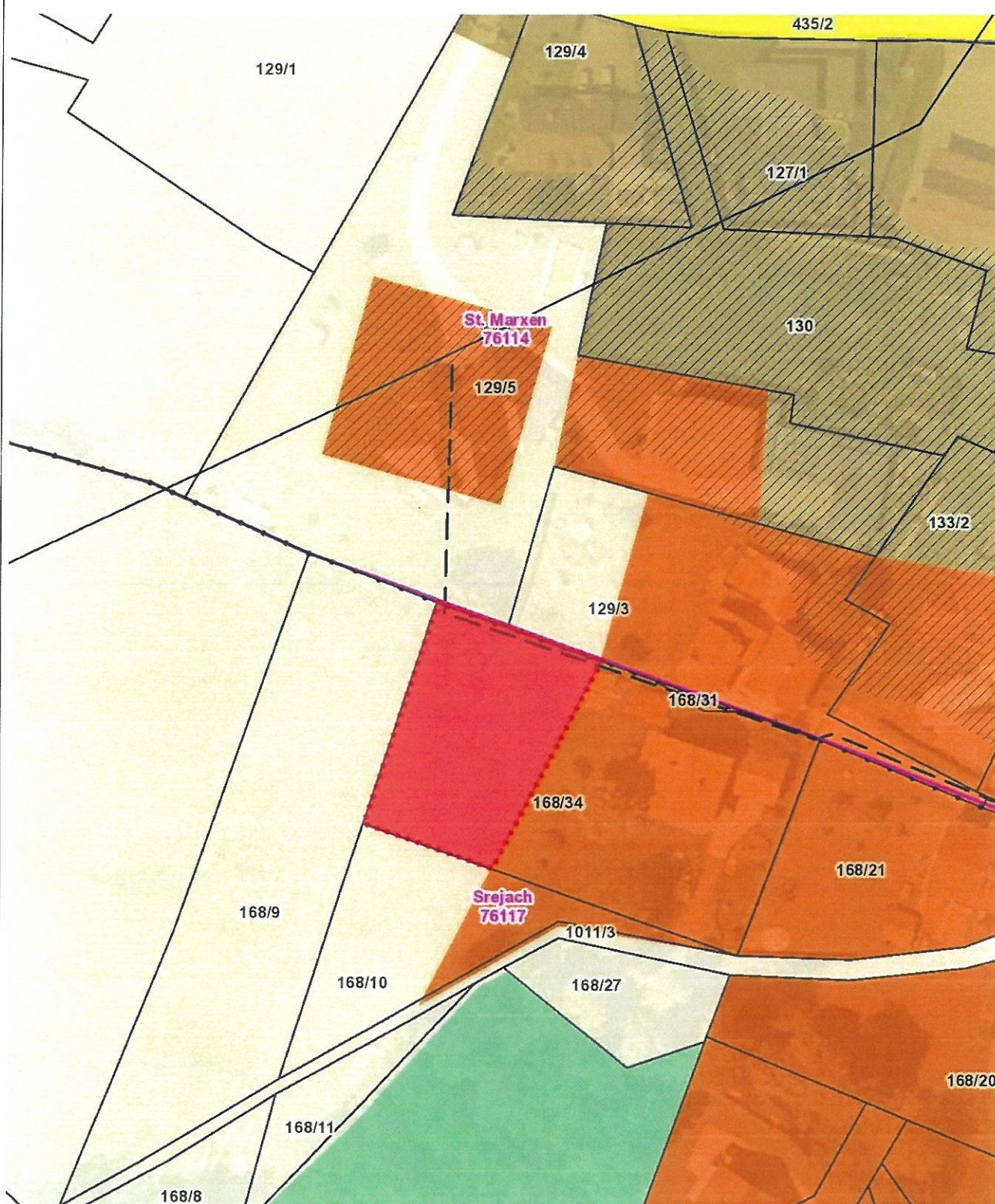


Änderung Flächenwidmungsplan LAND KÄRNTEN

Umwidmung 09/2022 KAGIS

Gemeinde:	St. Kanzian a.K.	Auflage	
Katastralgemeinde:	76117	von:	bis:
Grundstücke:	168/34		
Fläche [m²]:	1040		
Von Widmung:	Grünland - Für die Land- und Forstwirtschaft bestimmte Fläche, Ödland		
In Widmung:	Grünland - Garten	Gemeinderatsbeschluss vom:	

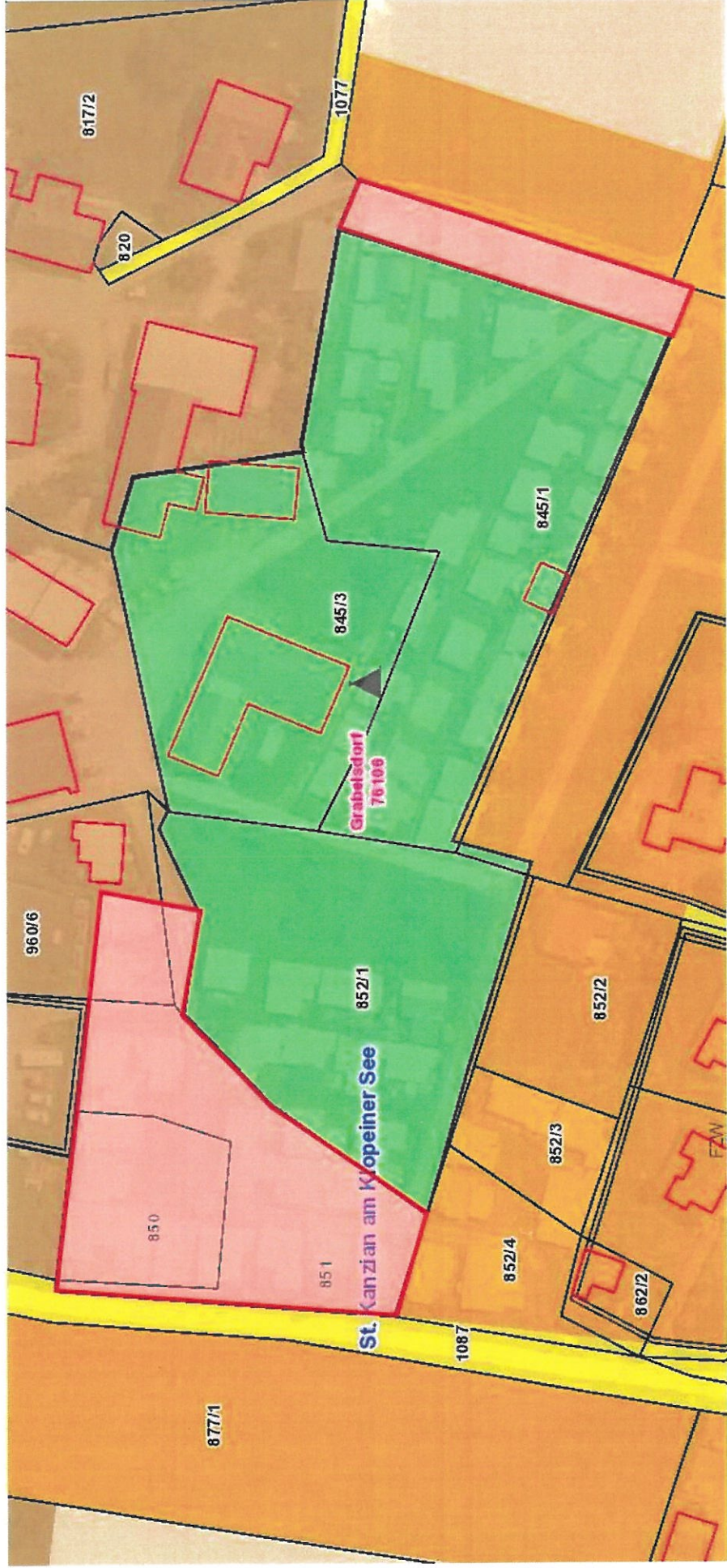


Änderung Flächenwidmungsplan Umwidmung 11/2022

LAND  KÄRNTEN
KAGIS

Gemeinde: St. Kanzian a. K.
Katastralgemeinde: 76106
Grundstücke: 845/1, 851, 850, 960/6, 852/1
Fläche [m²]: 2694,00
Von Widmung: Grünland - für die Land und Forstwirtschaft bestimmte Fläche, Ödland
In Widmung: Grünland - Campingplatz

Auflage
von: bis:
Gemeinderatsbeschluss vorn:



Planausgabe: 09.05.2022

von:

Maßstab: 1:1000

Änderung Flächenwidmungsplan LAND KÄRNTEN

Umwidmung 12b/2022



Gemeinde: St. Kanzian a.K.

Auflage

Katastralgemeinde: 76109

von:

bis:

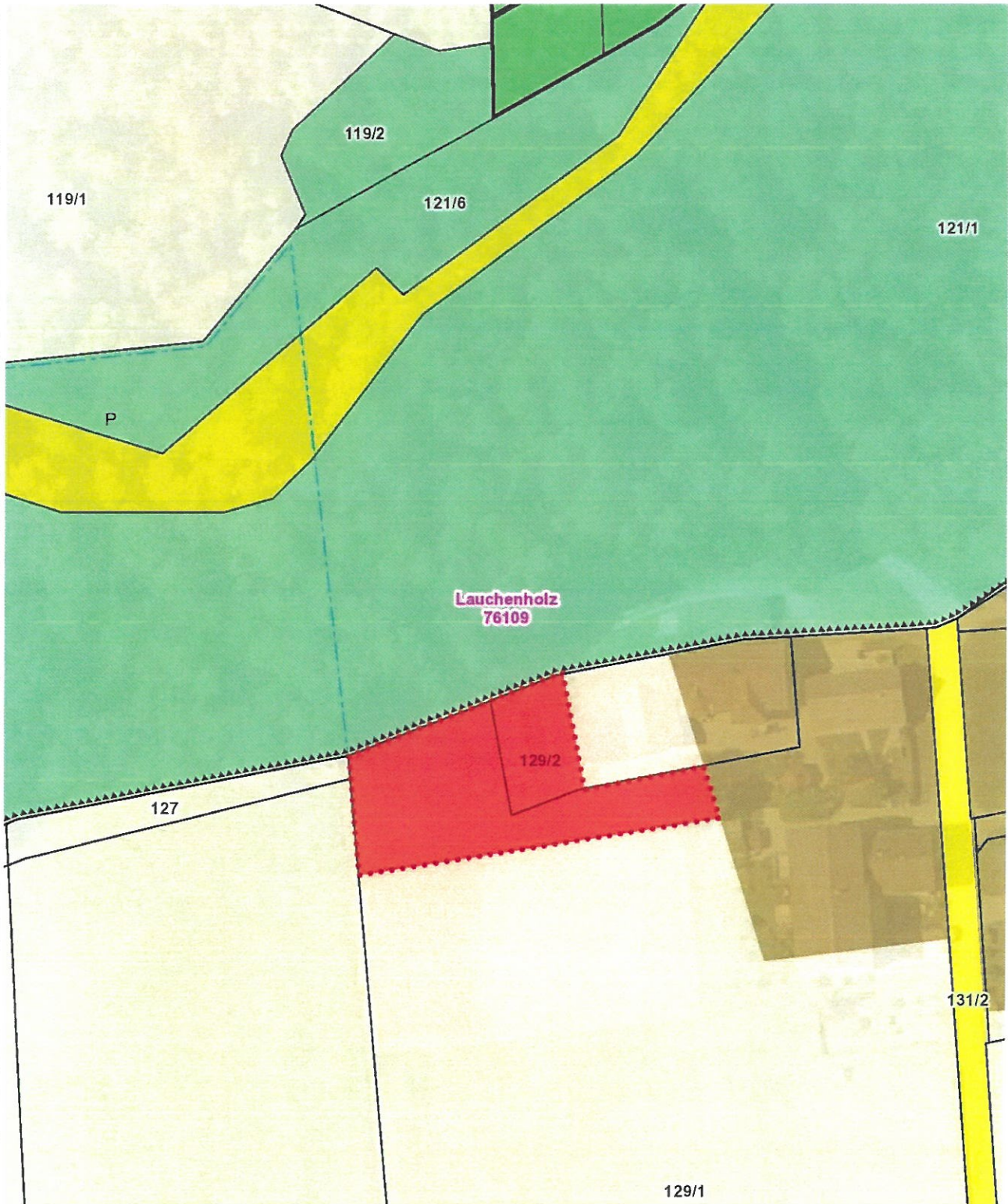
Grundstücke: 129/2, 129/1

Fläche [m²]: 1280

Von Widmung: Grünland - Für die Land- und Forstwirtschaft bestimmte Fläche, Ödland

In Widmung: Grünland - Holzlager/Geräteschuppen

Gemeinderatsbeschluss vom:



Planausgabe:

15.06.2023

DKM-Stand: 10.2022

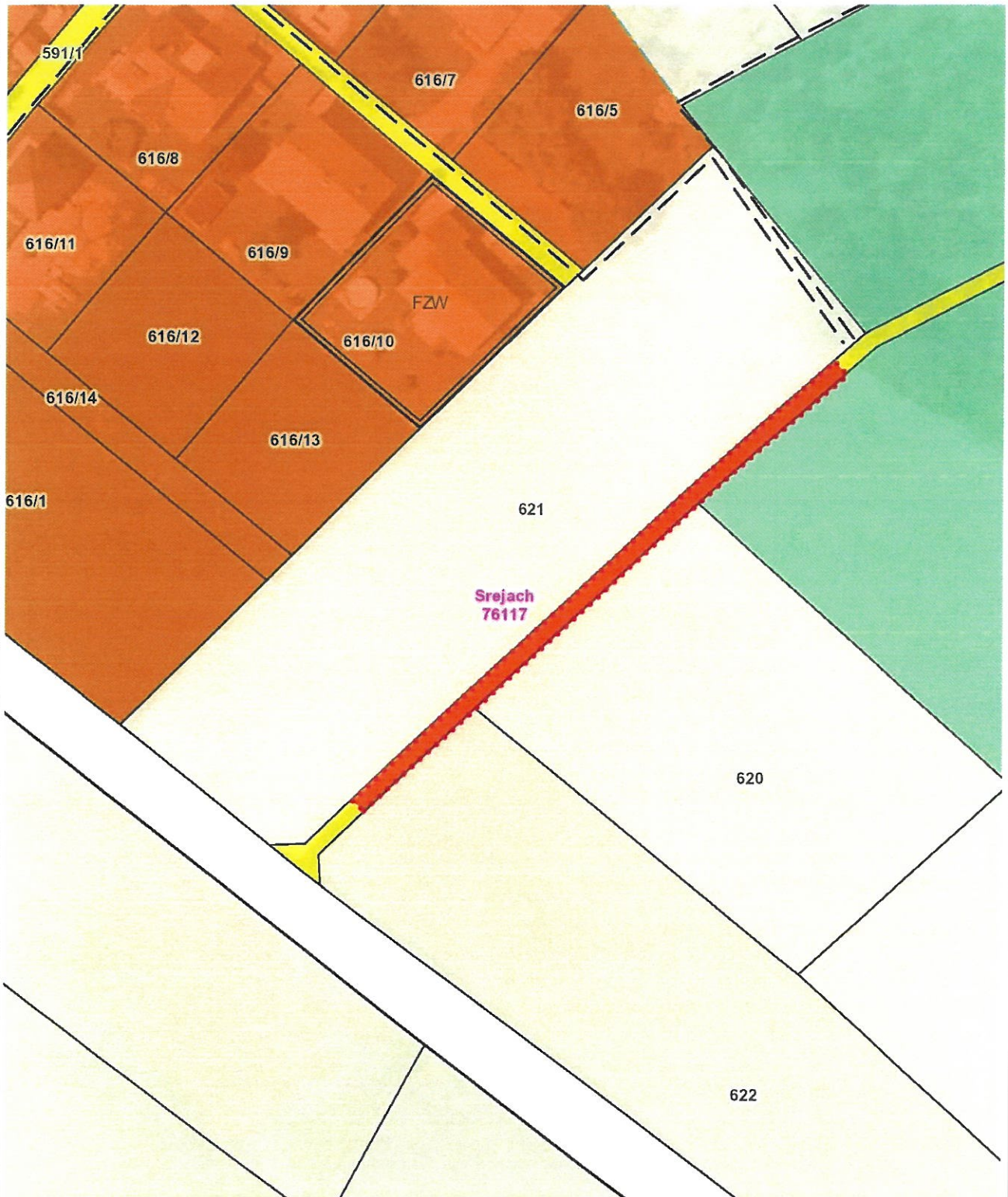
von:

Maßstab: 1:1000

Änderung Flächenwidmungsplan LAND KÄRNTEN

Umwidmung 13/2022 KAGIS

Gemeinde:	St. Kanzian a.K.	Auflage	
Katastralgemeinde:	76117	von:	bis:
Grundstücke:	994		
Fläche [m²]:	330		
Von Widmung:	Verkehrsflächen - allgemeine Verkehrsfläche		
In Widmung:	Grünland - Für die Land- und Forstwirtschaft bestimmte Fläche, Ödland		



Änderung Flächenwidmungsplan LAND KÄRNTEN

Umwidmung 14a/2022

KAGIS

Gemeinde: **St. Kanzian a. K.**

Auflage

Katastralgemeinde: **76109**

von:

bis:

Grundstücke: **1159**

Fläche [m²]: **800**

Von Widmung: **Grünland - für die Land und Forstwirtschaft bestimmte Fläche, Ödland**

In Widmung: **Bauland - Dorfgebiet**

Gemeinderatsbeschluss vom:



Planausgabe: **21.06.2022**

von:

Maßstab: **1:1000**

Änderung Flächenwidmungsplan LAND KÄRNTEN

Umwidmung 14b/2022 KAGIS

Gemeinde: **St. Kanzian a. K.**

Katastralgemeinde: **76109**

Grundstücke: **1159**

Fläche [m²]: **700**

Von Widmung: **Grünland - für die Land und Forstwirtschaft bestimmte Fläche, Ödland**

In Widmung: **Grünland - Garten**

Auflage

von:

bis:

Gemeinderatsbeschluss vom:



Planausgabe: **21.06.2022**

von:

Maßstab: **1:1000**

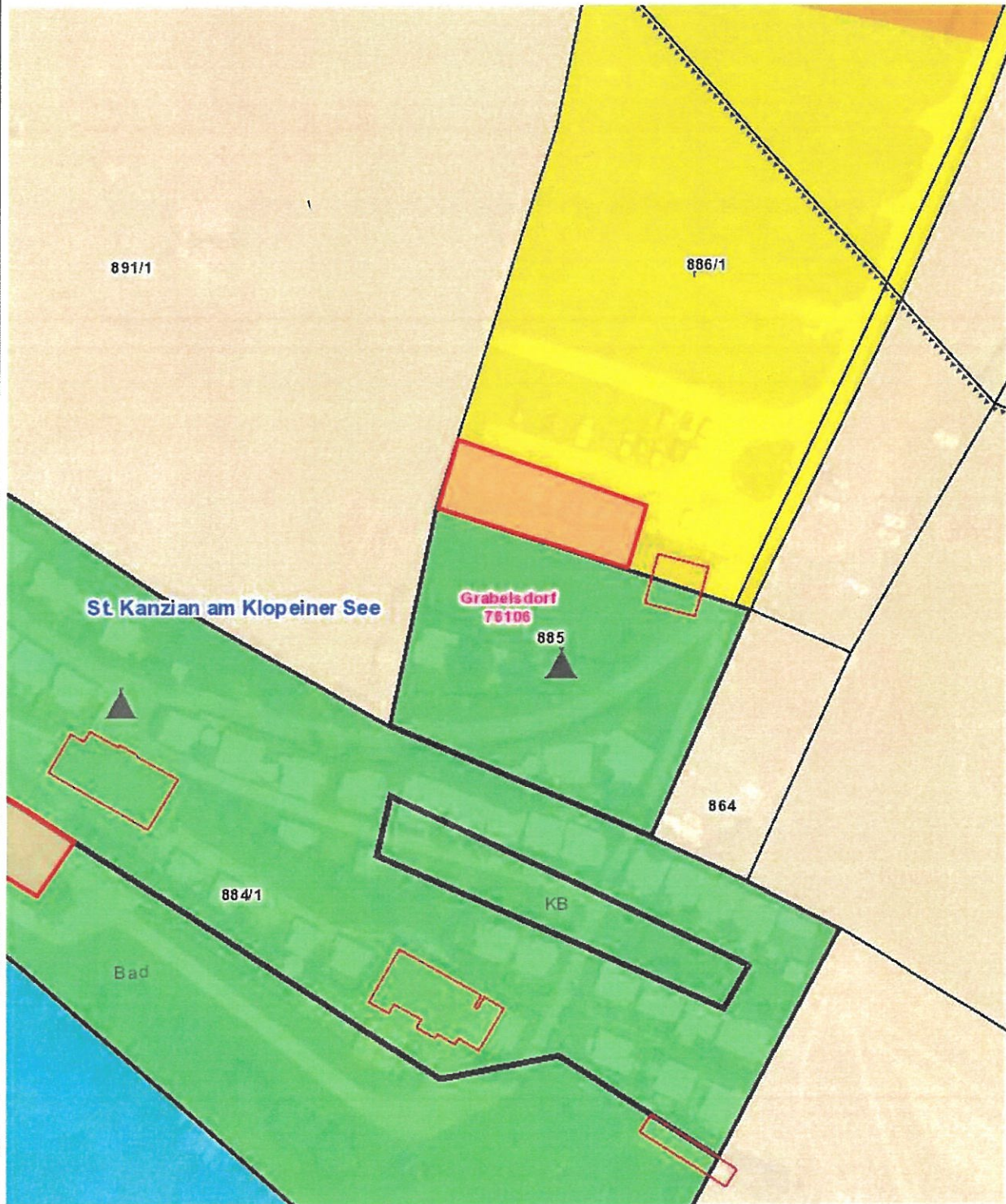
Änderung Flächenwidmungsplan LAND KÄRNTEN

Umwidmung 15b/2022 KAGIS

Gemeinde: **St. Kanzian a. K.**
Katastralgemeinde: **76106**
Grundstücke: **886/1**
Fläche [m²]: **400**
Von Widmung: **Verkehrsflächen - Parkplatz**
In Widmung: **Grünland - Campingplatz**

Auflage
von: bis:

Gemeinderatsbeschluss vom:



Planausgabe: **24.06.2022**

von:

Maßstab: **1:1000**

Änderung Flächenwidmungsplan

Umwidmung 16/2022

Gemeinde: St. Kanzian a. K.

Katastralgemeinde: 76118

Grundstücke: 5/1

Fläche [m²]: 2000

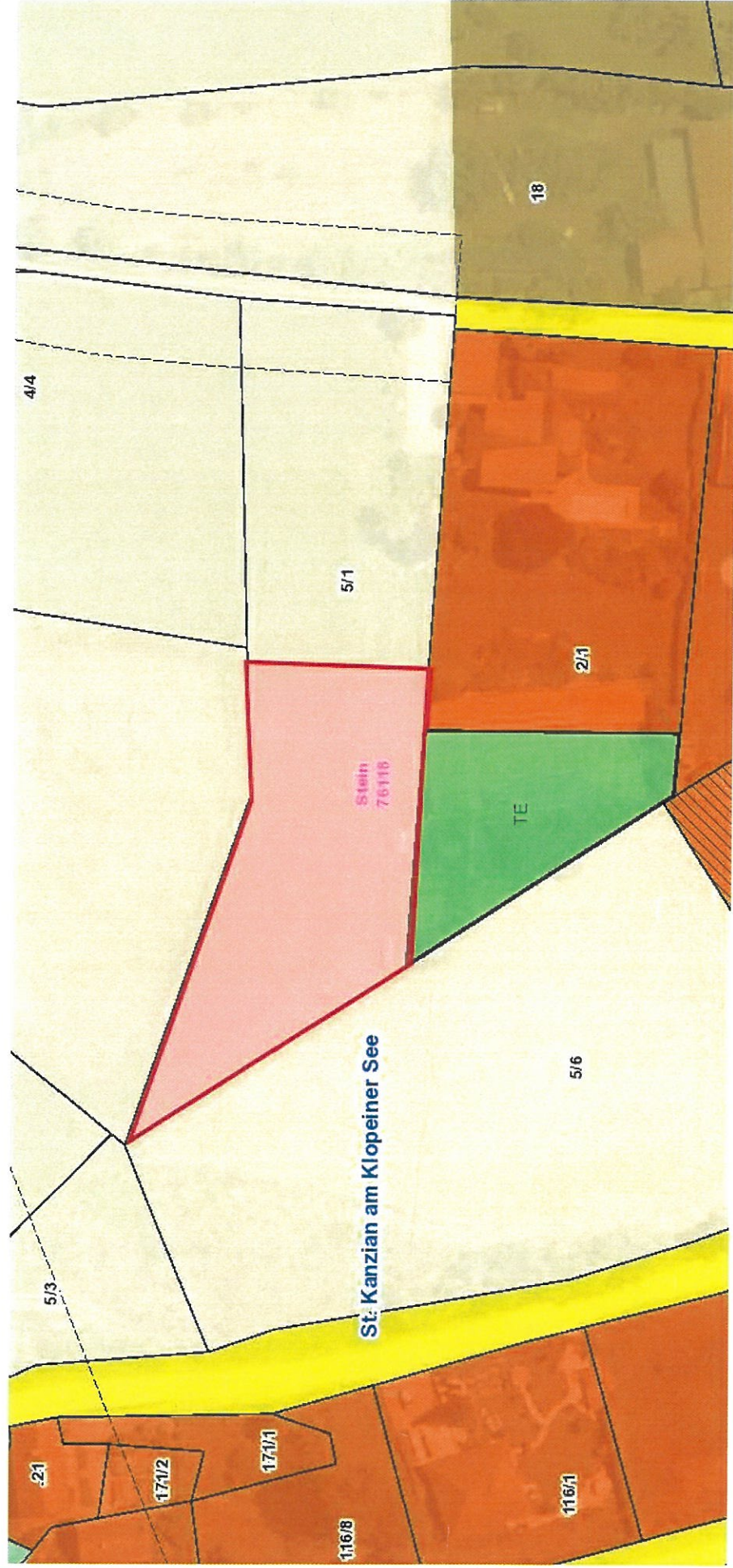
Von Widmung: Grünland - für die Land und Forstwirtschaft bestimmte Fläche, Ödland

In Widmung: Grünland - Hundebriehplatz

Auflage
von:

bis:

Gemeinderatsbeschluss vom:



Planausgabe: 12.09.2022

von:

Maßstab: 1:1000

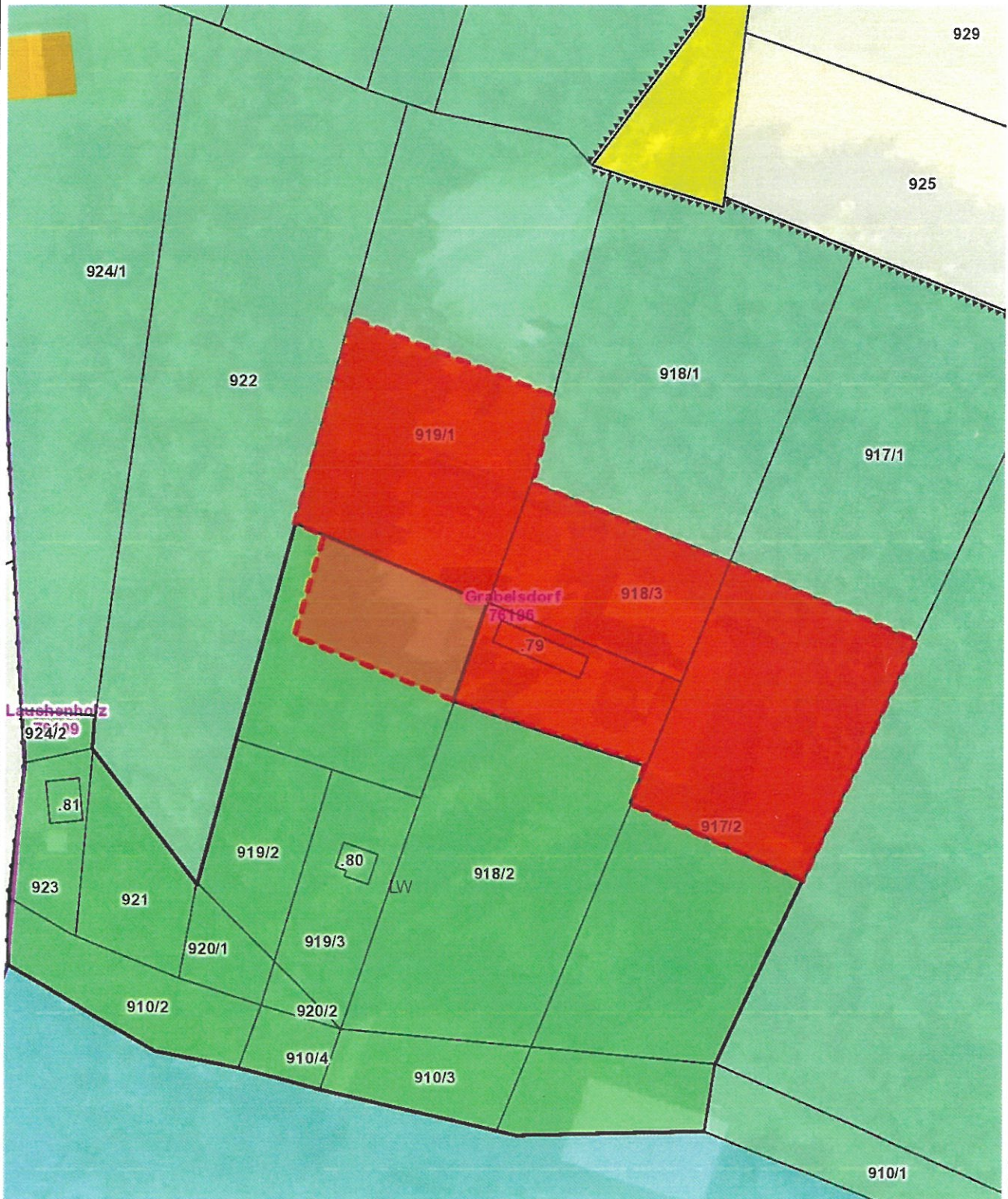
Änderung Flächenwidmungsplan LAND KÄRNTEN

Umwidmung 17/2022 KAGIS

Gemeinde: St. Kanzian a. K.
Katastralgemeinde: 76106
Grundstücke: 919/1, 918/3, 918/2, 917/2, .79
Fläche [m²]: 4685
Von Widmung: Bauland - Kurgebiet und Grünland - Liegewiese
In Widmung: Bauland - Reines Kurgebiet

Auflage
von: bis:

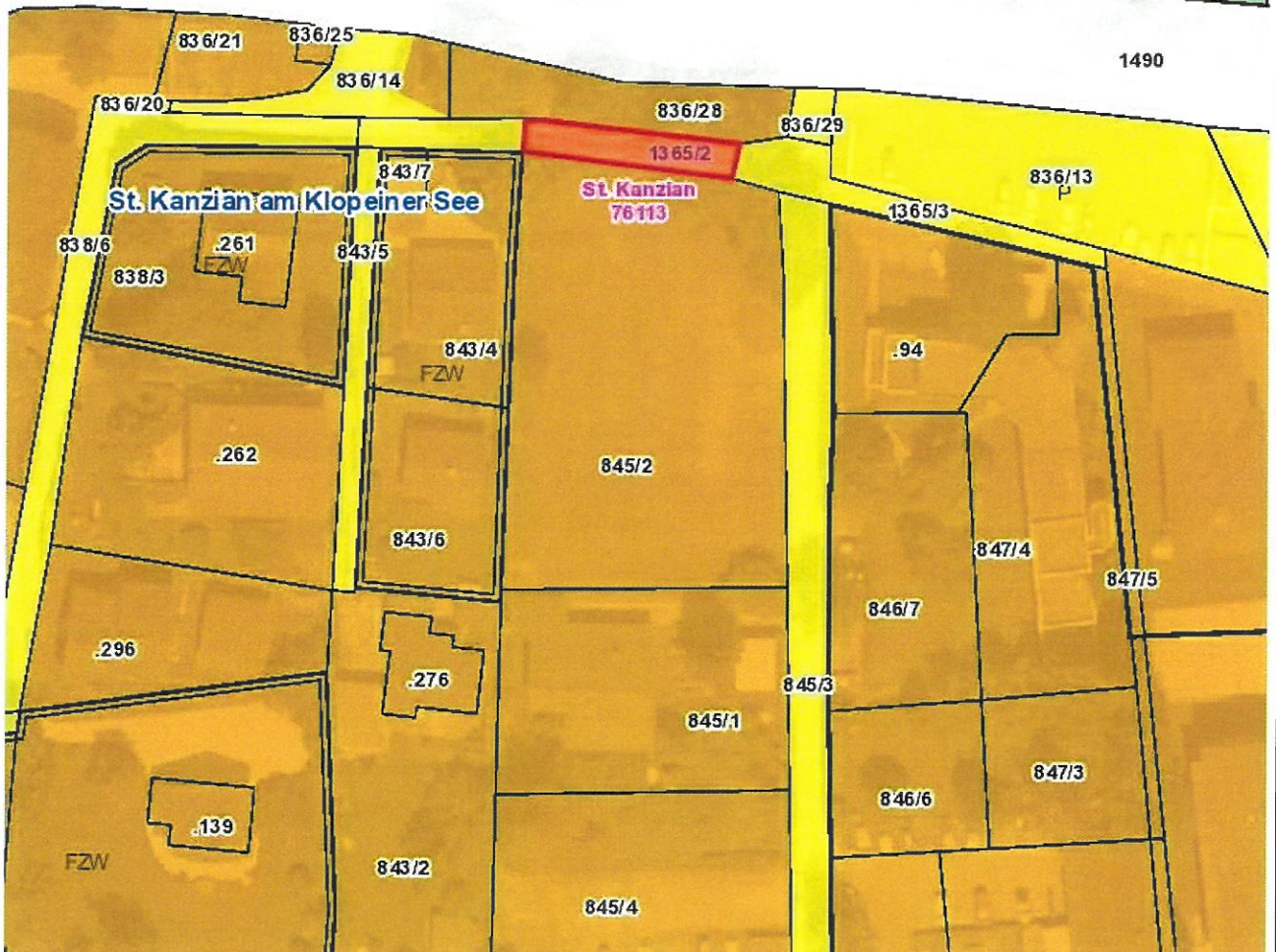
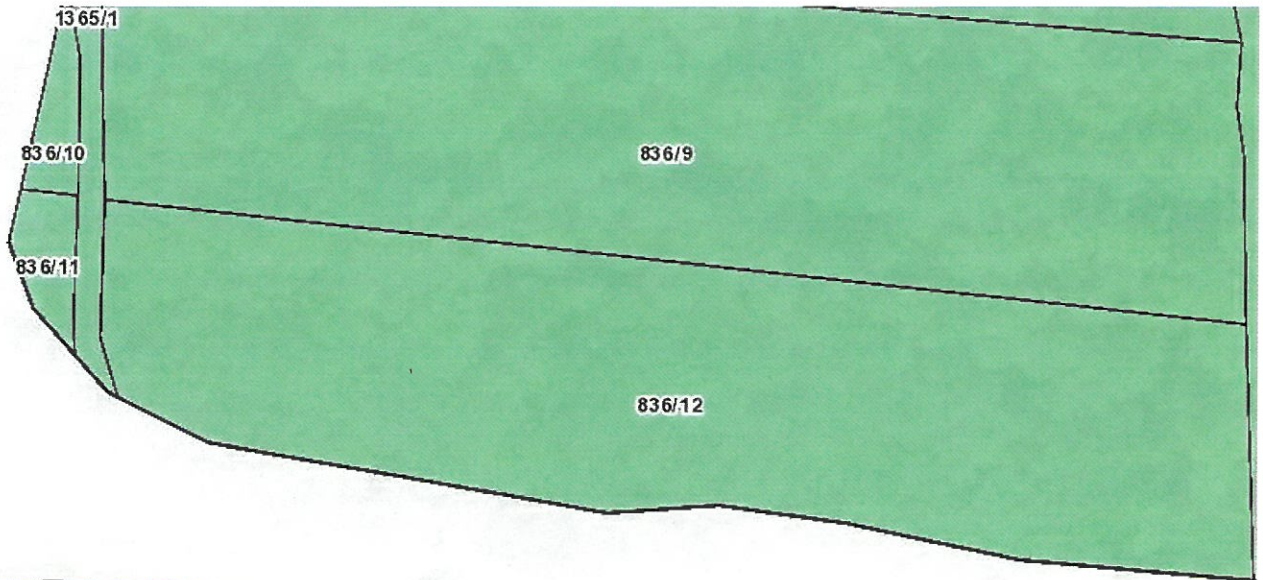
Gemeinderatsbeschluss vom:



Änderung Flächenwidmungsplan LAND KÄRNTEN

Umwidmung 18/2022 KAGIS

Gemeinde:	St. Kanzian a. K.	Auflage
Katastralgemeinde:	76113	von: bis:
Grundstücke:	1365/2	
Fläche [m ²]:	135	
Von Widmung:	Verkehrsflächen - Allgemeine Verkehrsfläche	
In Widmung:	Bauland - Kurgebiet	Gemeinderatsbeschluss vom:



Änderung Flächenwidmungsplan LAND KÄRNTEN

Umwidmung 19/2022 KAGIS

Gemeinde:	St. Kanzian a.K.	Auflage	
Katastralgemeinde:	76113	von:	bis:
Grundstücke:	651/2, 649, 651/3		
Fläche [m²]:	2200		
Von Widmung:	Bauland - Dorfgebiet		
In Widmung:	Grünland - Für die Land und Forstwirtschaft bestimmte Fläche, Grünland		

Örtlicher Gemeinderatsbeschluss vom:

