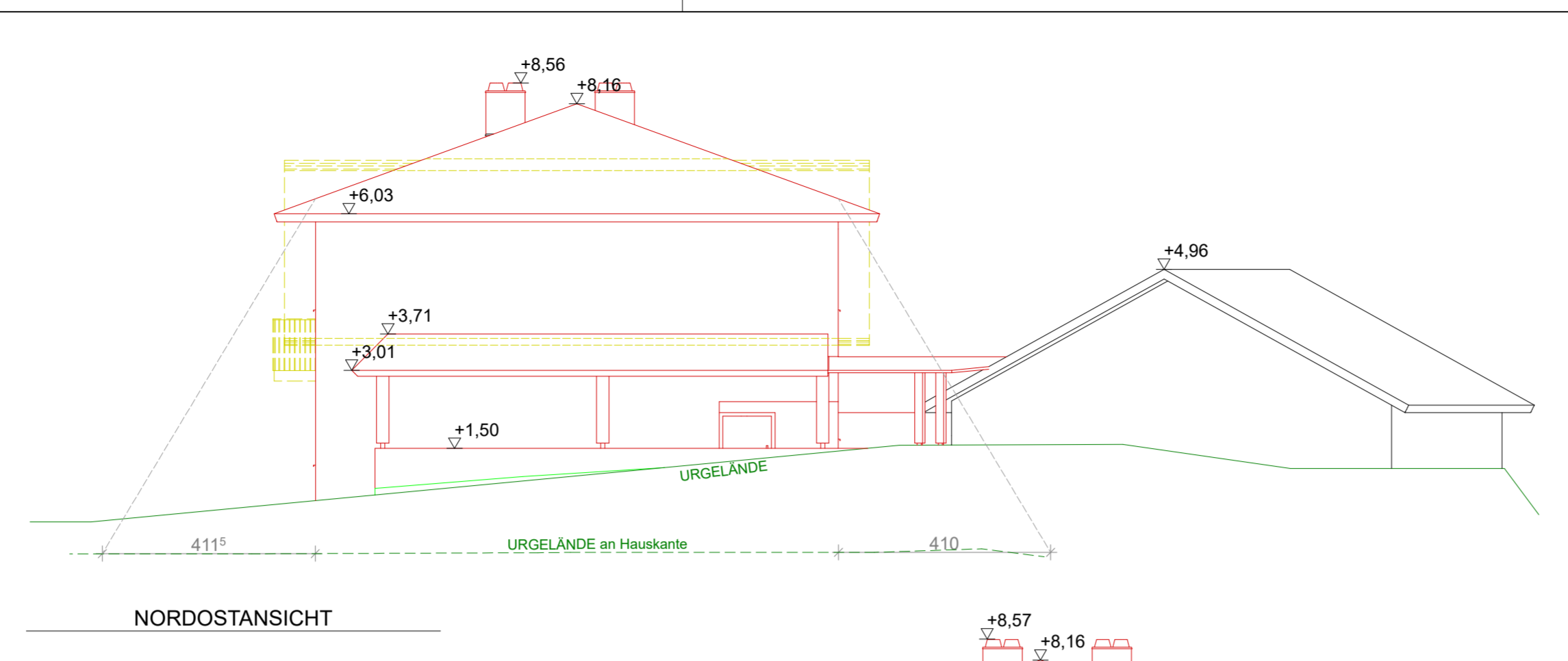
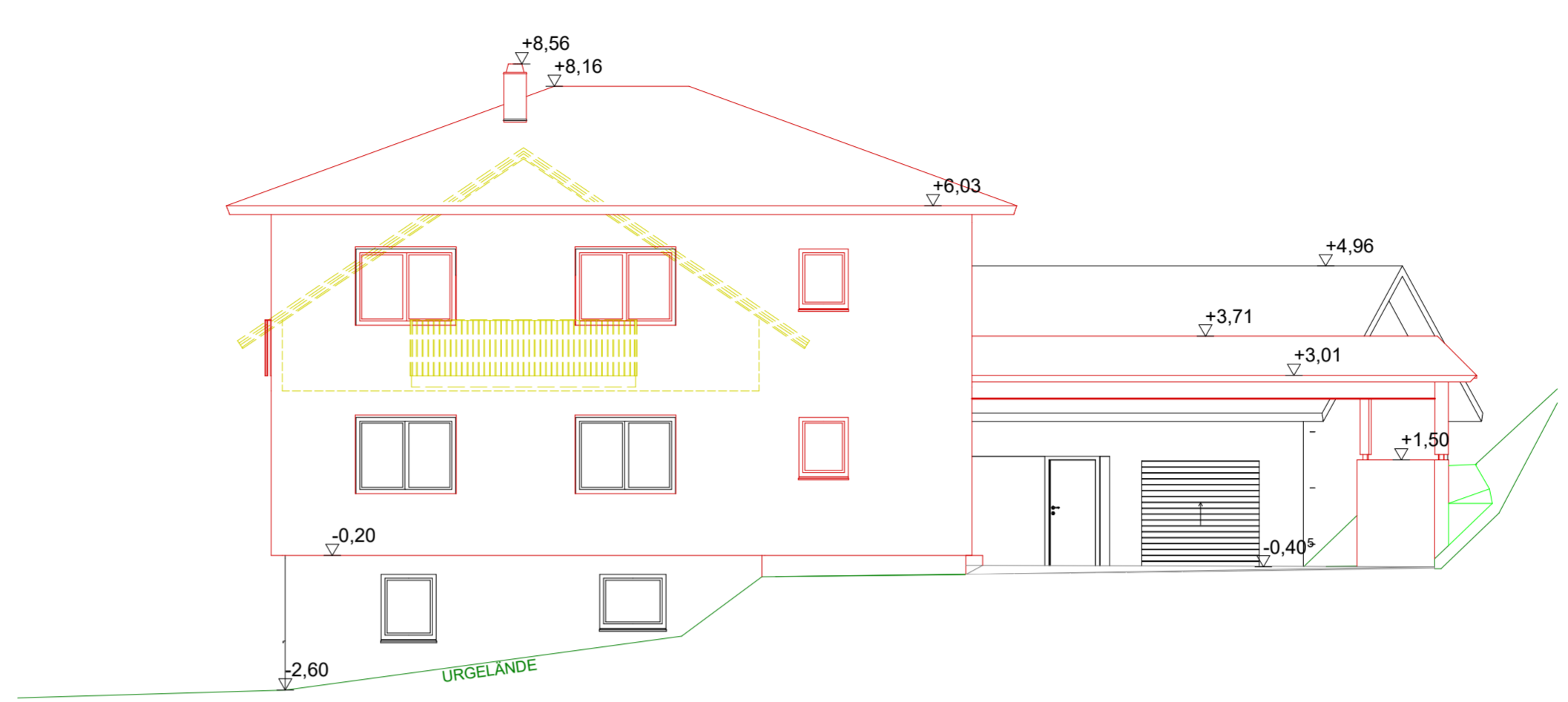


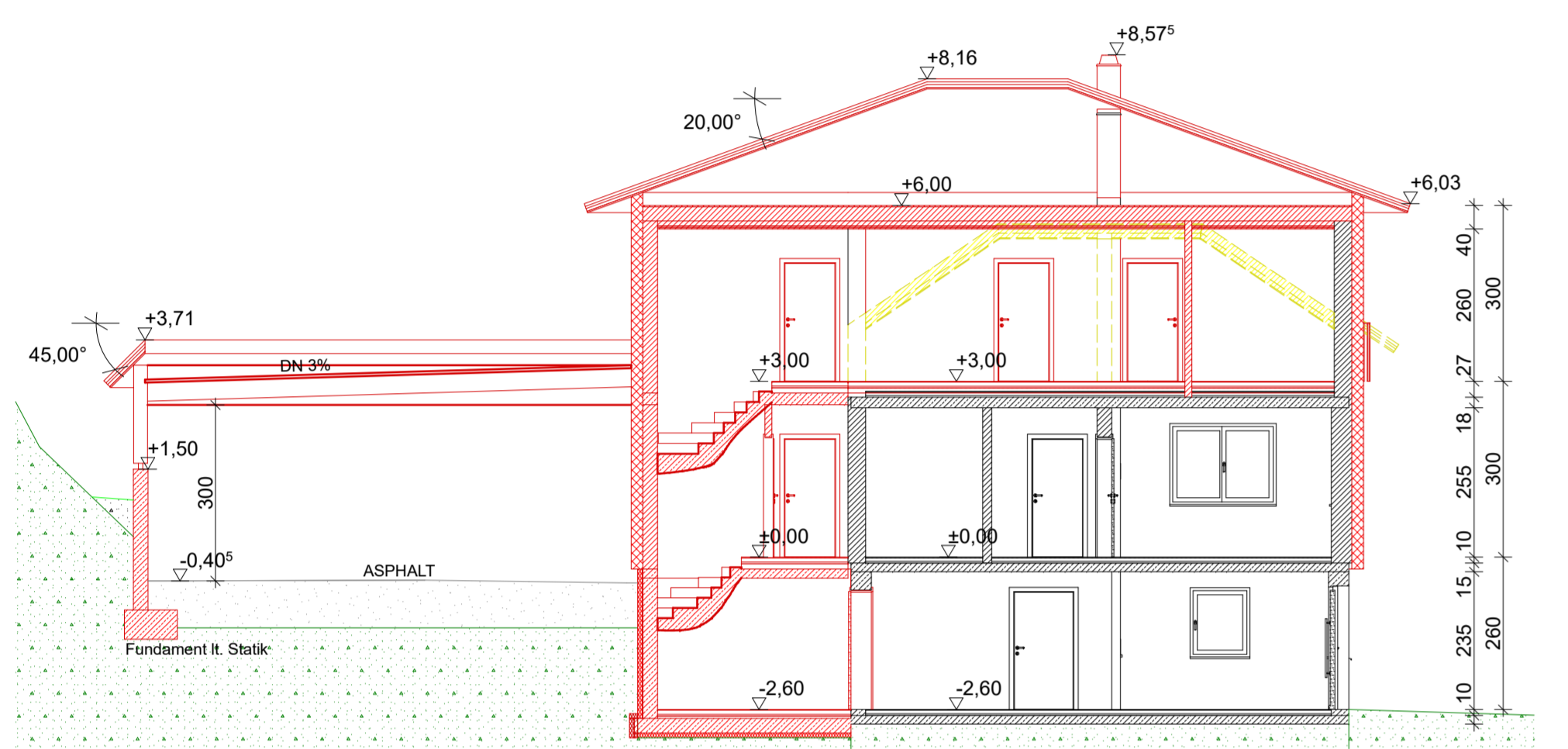
NORDWESTANSICHT



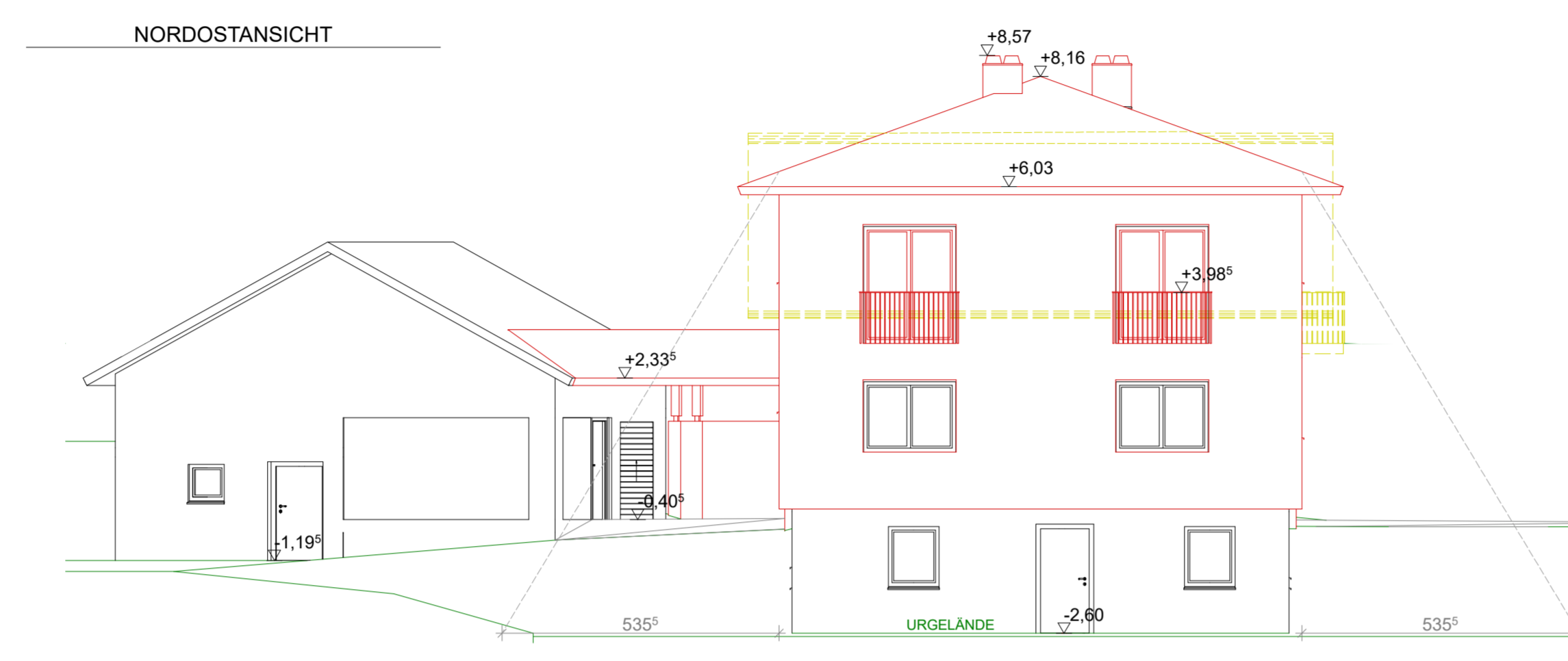
NORDOSTANSICHT



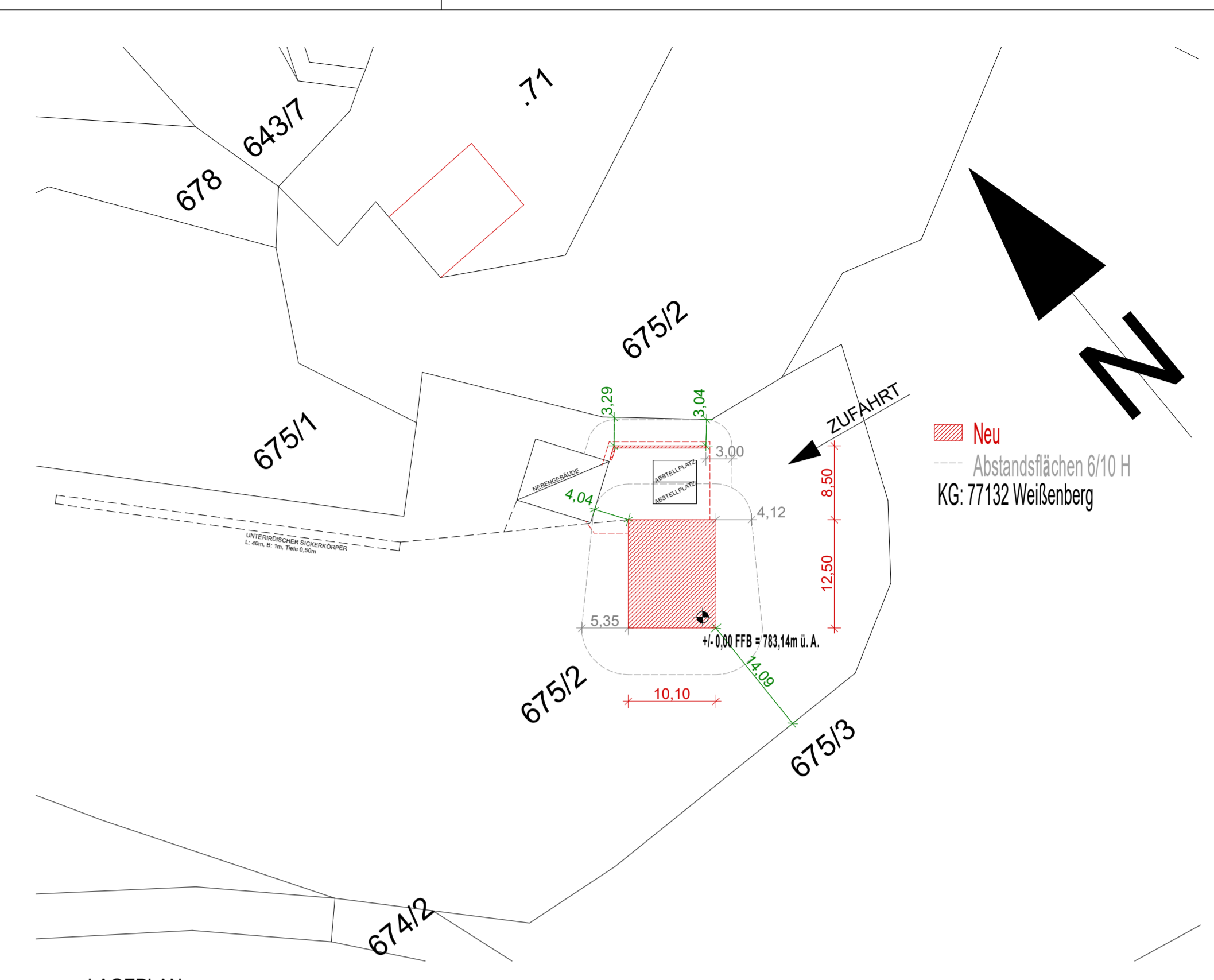
SÜDOSTANSICHT



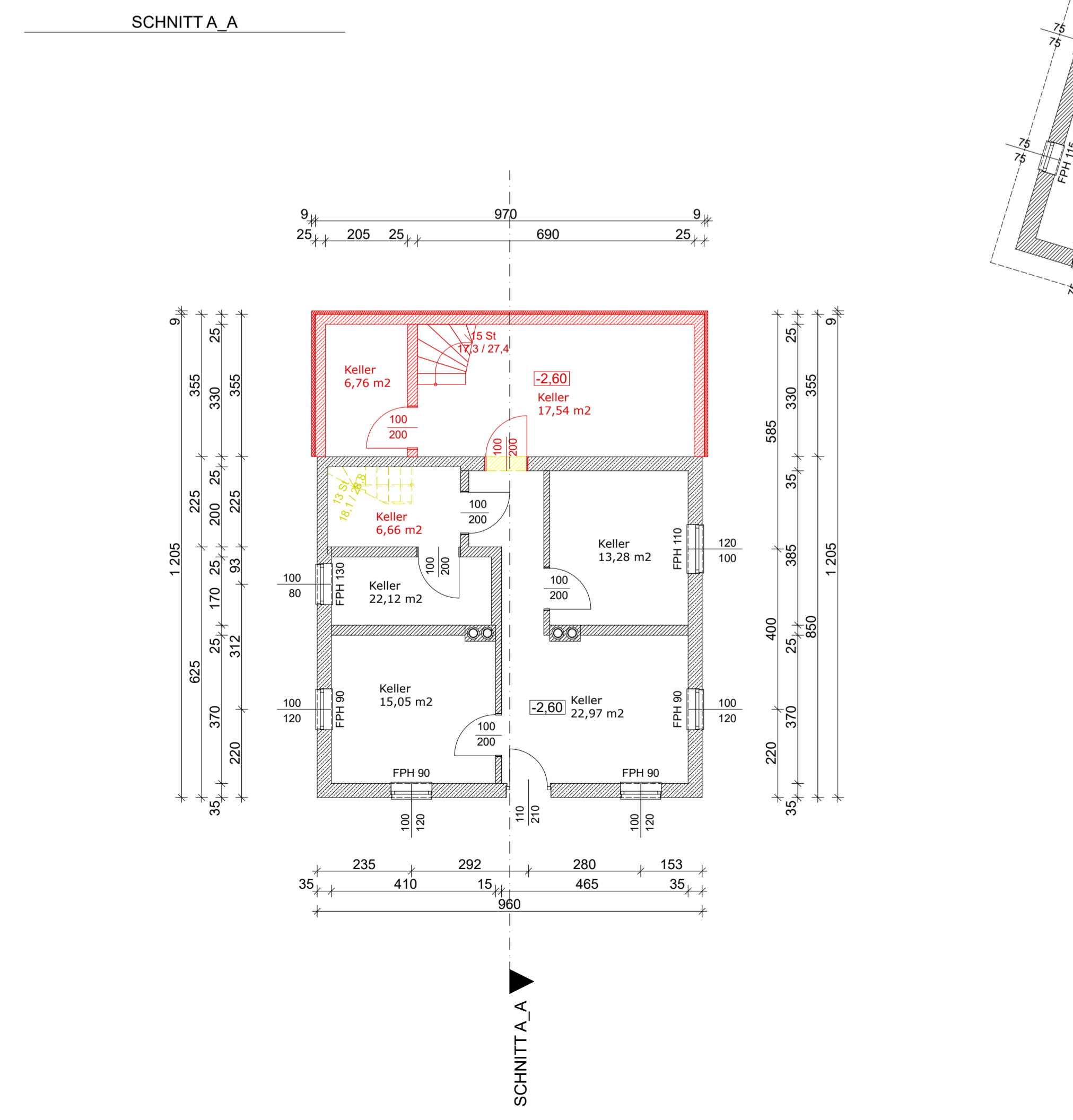
SCHNITT A



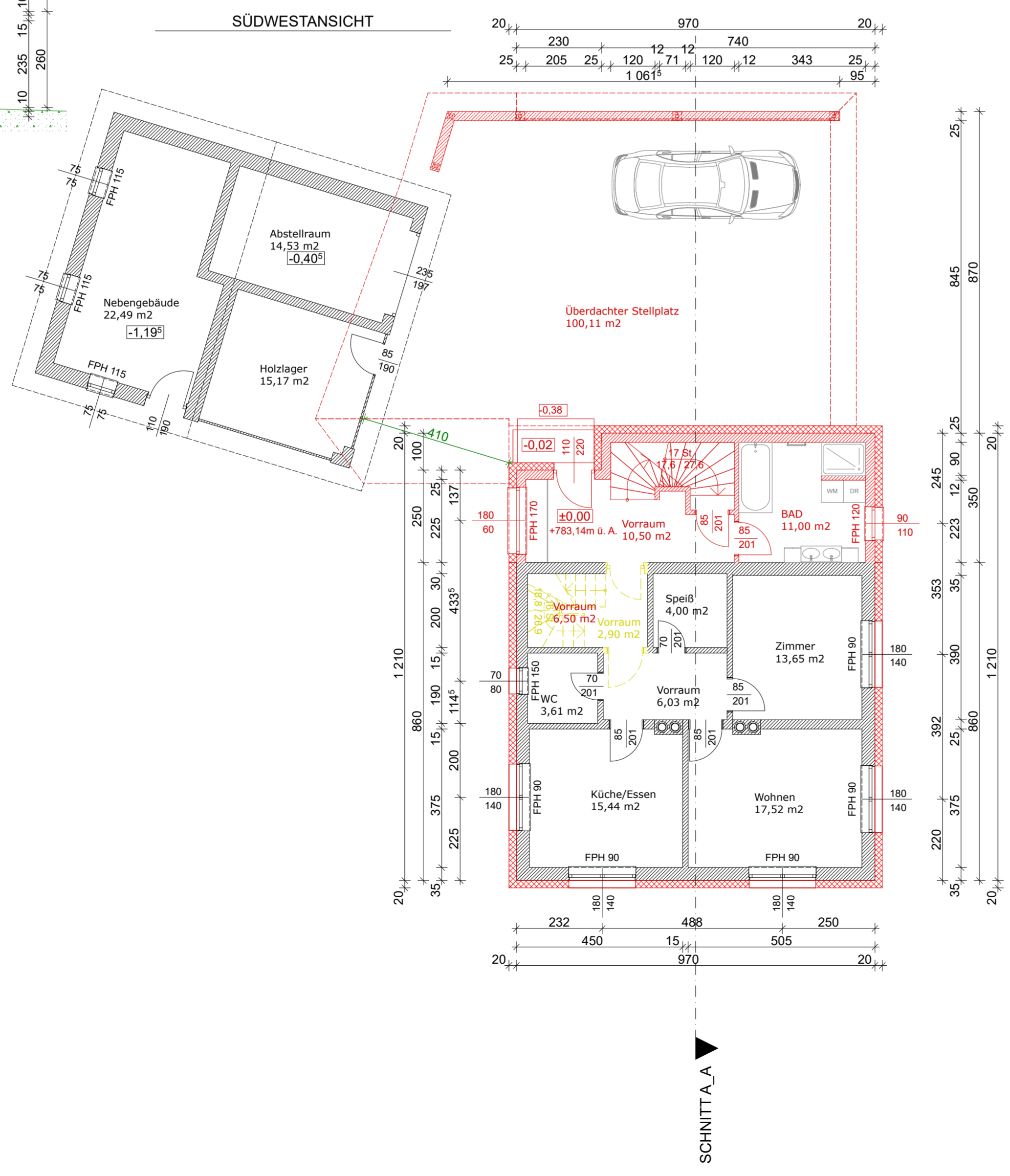
SÜDWESTANSICHT



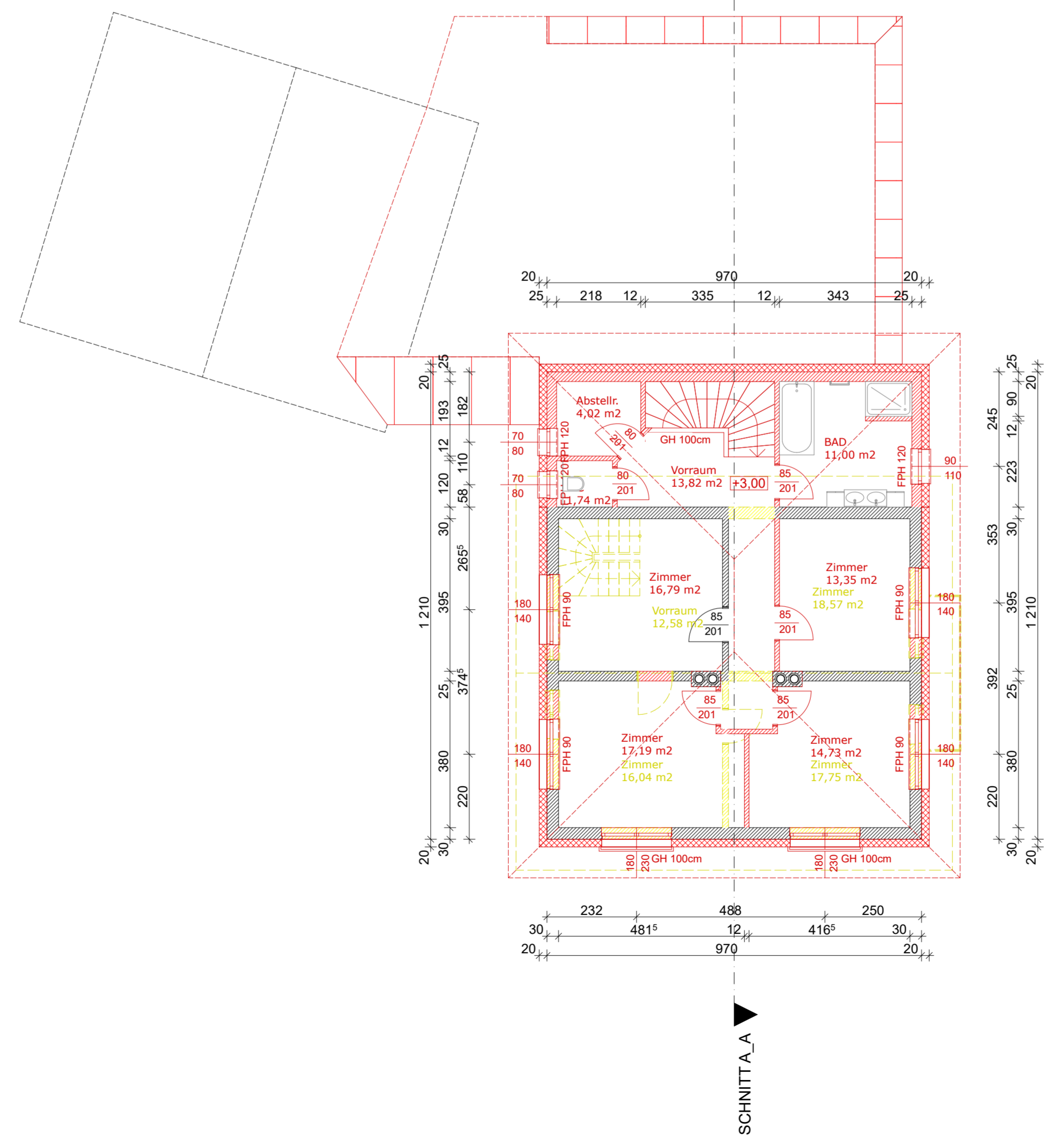
LAGEPLAN



KELLERGESCHOSS



ERDGESCHOSS



OBERGESCHOSS

# EINREICHPLAN

BAUVORHABEN:  
**Zu - und Umbau bestehendes Wohnhaus mit Errichtung überdachter Stellplatz**

Weilenberg 79 9472 Ettendorf KG: 77132 Weilenberg GST-NR: 675/2

BAUWERBER: MMag Baumgartner Ivonne Baumgartner Markus Weilenberg 79 9472 Ettendorf  
 GRUNDEIGENTÜMER: MMag Baumgartner Ivonne Baumgartner Markus Weilenberg 79 9472 Ettendorf

BAUBEHÖRDE:

PLANINHALT: M 1:100, 1:500  
 ERDGESCHOSS, OBERGESCHOSS, NORDOSTANSICHT, SÜDOSTANSICHT, SÜDWESTANSICHT, NORDWESTANSICHT, KELLERGESCHOSS, SCHNITT A, LAGEPLAN

PLANVERFASSER: GEZ.: Plösch DATUM: 08.02.2023

**Lavanttaler Holzbau**  
 Reiter-Lavanttaler Holzbau GesmbH  
 Mühlgangweg 7 A-9400 Wolfsberg  
 Tel.: 04352/373 70-0, Fax: 04352/373 70-4  
 E-Mail: office@holzbau.co.at  
 www.holzbau.co.at

BESTAND  
 NEU  
 ABRUCH

