

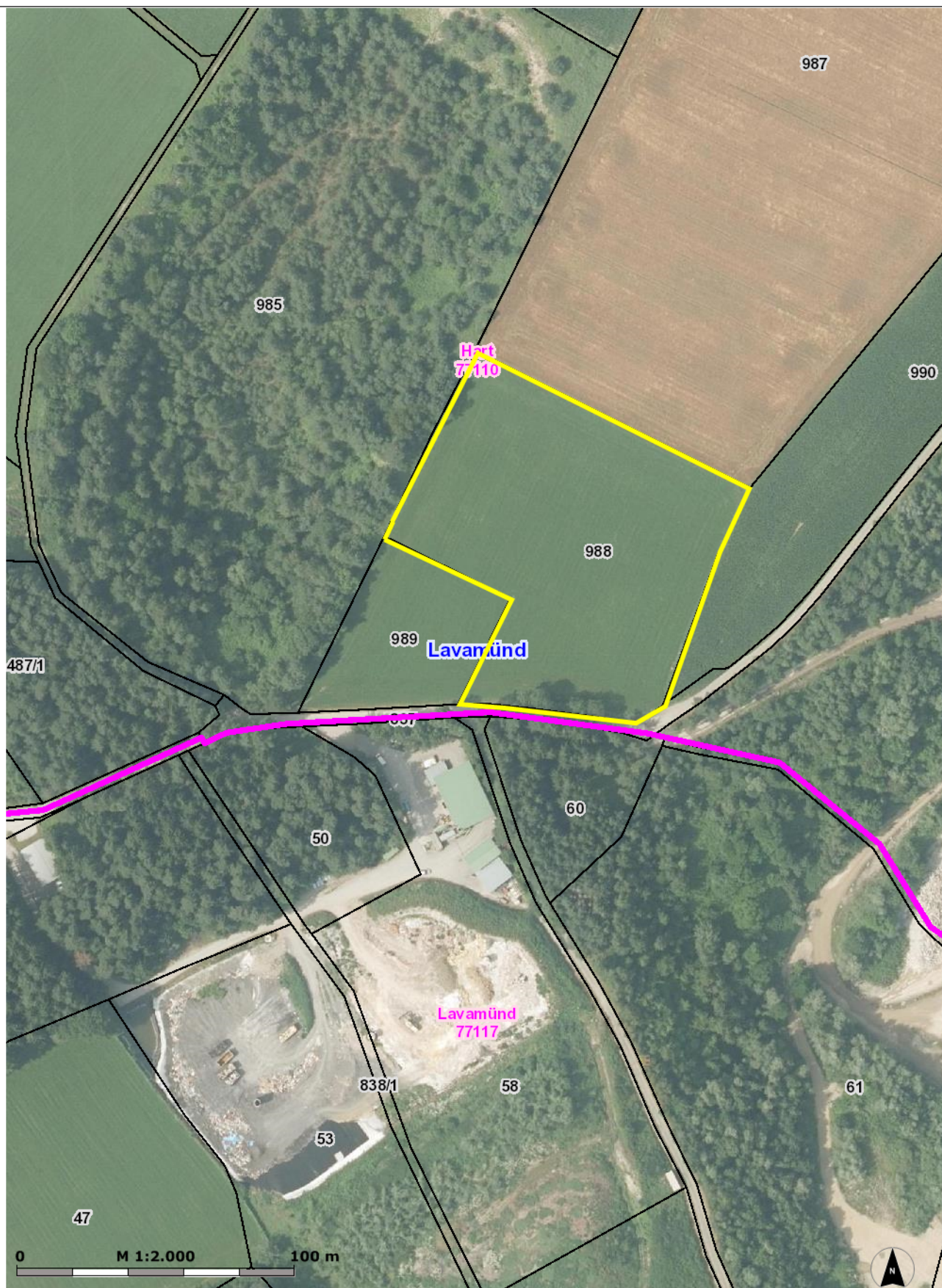
# Versorgungsbereich WVA-Lavamünd



Lageplan zur Verordnung, Zahl 850-2/3/2019

Erstellt am: 27.02.2019 von: Gerhard Dexl

Maßstab: 1:2000



KAGIS Standard Ausgabe: Es wird keine Gewähr für die Richtigkeit und Vollständigkeit der angebotenen Informationen übernommen.

Amt der Kärntner Landesregierung  
web: <http://www.kagis.ktn.gv.at>  
email: [kagis@ktn.gv.at](mailto:kagis@ktn.gv.at)