



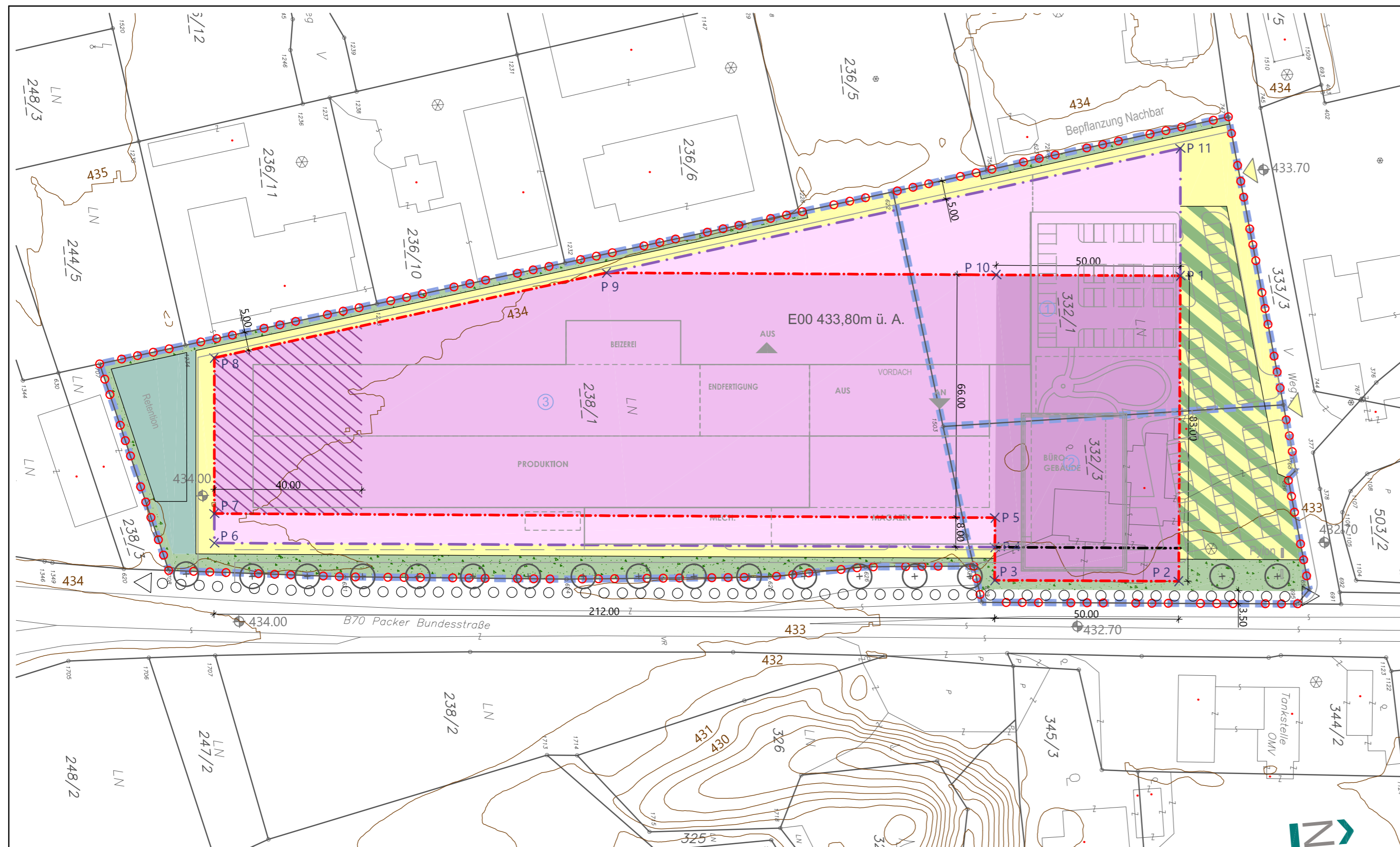
Stadtgemeinde St. Andrä

Integrierte Flächenwidmungs- und Bebauungsplanung „IGZ St. Andrä Süd - Erweiterung 2023“

Anlage 2

Zeichnerische Darstellung der festgelegten Bebauungsbedingungen

- Geltungsbereich
 - Baulinie ohne Anbauverpflichtung für Hauptbaukörper
 - Baulinie ohne Anbauverpflichtung für Hauptbaukörper im Erdgeschoß
 - Baulinie ohne Anbauverpflichtung für Nebenbaukörper
 - Bebaubare Fläche im Bauland Industriegebiet mit dem Vorbehalt "nicht für UVP-Vorhaben gemäß K-UPG"
 - Standortbereich Siloturm → (V)
 - Interne Verkehrsfläche
 - Bepflanzungsgebot für die internen Verkehrsflächen
 - Bepflanzungsgebot für die Randeingrünung
 - Fläche für die Retention
- #### Sonstige Darstellungen
- Kataster
 - Zufahrt/Ausfahrt
 - Rad- und Fußweg
 - Bebauungsvorschlag
 - Baumreihe
 - Höhengichtlinien
 - Verweis auf den Wortlaut der Verordnung
 - Maßkoten in Meter
 - 504.75 Geländebestimmungspunkt, Höhenkote in Metern über Adria
 - X P 1 Koordinatenpunkte der Baulinie (GK M31)
- Betroffene Parzellen: 238/1, 332/1, 332/3, alle KG 77263 Framrach
Gesamtfläche des Planungsgebietes: ca. 29.356 m² (lt. DKM)



Lärmschutz: ■■■■ Grenze unterschiedlicher Teilflächen

Grundstück	Fläche	flächenbez. Schalleistungsp. L _{w,A,eq}			Schalleistungspegel L _{w,A}		
		tags	abends	nachts	tags	abends	nachts
① 332/1	4872 + 184 m ²	55	50	45 dB(A)/8m ²	92	87	82 dB(A)/8m ²
② 332/3	4.641 m ²	55	50	45 dB(A)/8m ²	92	87	82 dB(A)/8m ²
③ 238/1	18.000 m ²	65	60	55 dB(A)/8m ²	108	103	98 dB(A)/8m ²

Bebauungsbereich	
Mindestgröße der Baugrundstücke: 5.000 m ²	Bebauungsweise offen halboffen
Baumassenzahl (BMZ): max. 8.0	Bauhöhen max. 16.00m max. 15.00m max. 12.00m
Art der Nutzung lt. Widmung	

Absteckpunkte Baulinie		
P1	X = 113761.939	Y = 179517.985
P2	X = 113844.587	Y = 179510.344
P3	X = 113839.984	Y = 179460.556
P4	X = 113831.022	Y = 179461.385
P5	X = 113823.056	Y = 179462.121
P6	X = 113811.501	Y = 179250.234
P7	X = 113803.531	Y = 179250.928
P8	X = 113761.356	Y = 179254.601
P9	X = 113747.589	Y = 179362.759
P10	X = 113757.336	Y = 179468.197
P11	X = 113727.426	Y = 179520.990

Anlage zur Verordnung des Gemeinderates der Stadtgemeinde St. Andrä Vom _____ Zahl _____ Der Bürgermeister	Tag der Kundmachung der Verordnung im elektronischen Amtsblatt der Stadtgemeinde St. Andrä
--	--

Bearbeitet: Fal / Trö
 Plannummer: 23033_TBPL
 Datum: 08.11.2023

