

Änderung Flächenwidmungsplan

7/2025

LAND KÄRNTEN

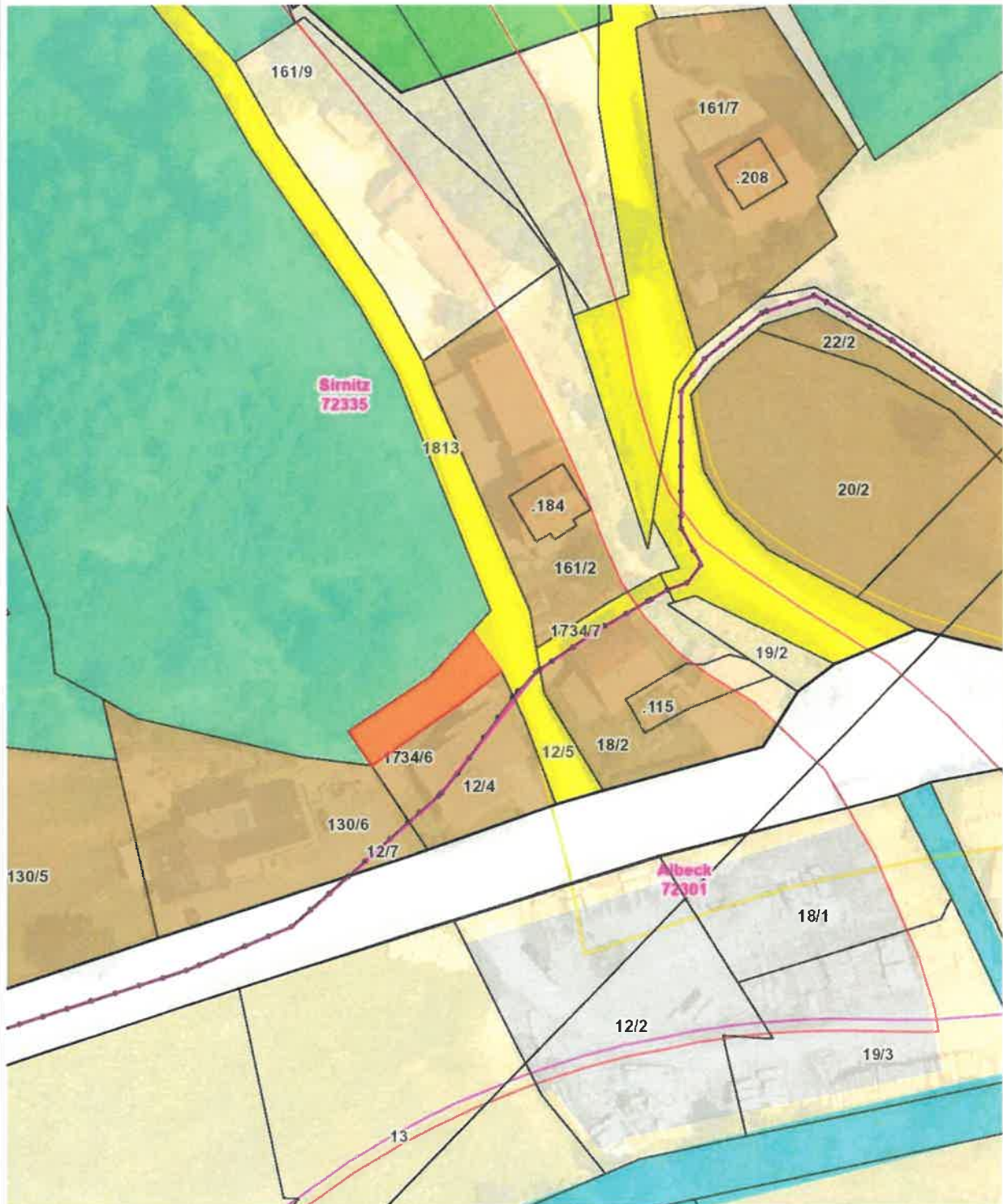
KAGIS

Gemeinde: Albeck
Katastralgemeinde: 72335 Simitz
Grundstücke: 1734/6
Fläche [m²]: 192
Von Widmung: Verkehrsfläche - allgemeine Verkehrsflächen
In Widmung: Bauland - Dorfgebiet

Auflage
von: 11.11.2025

bis: 09.12.2025

Gemeinderatsbeschluss vom:



Planausgabe: 23.05.2025 DKM-Stand: 10.2022 von: Rene Gwenger

Maßstab: 1:1000

Änderung des Flächenwidmungsplans

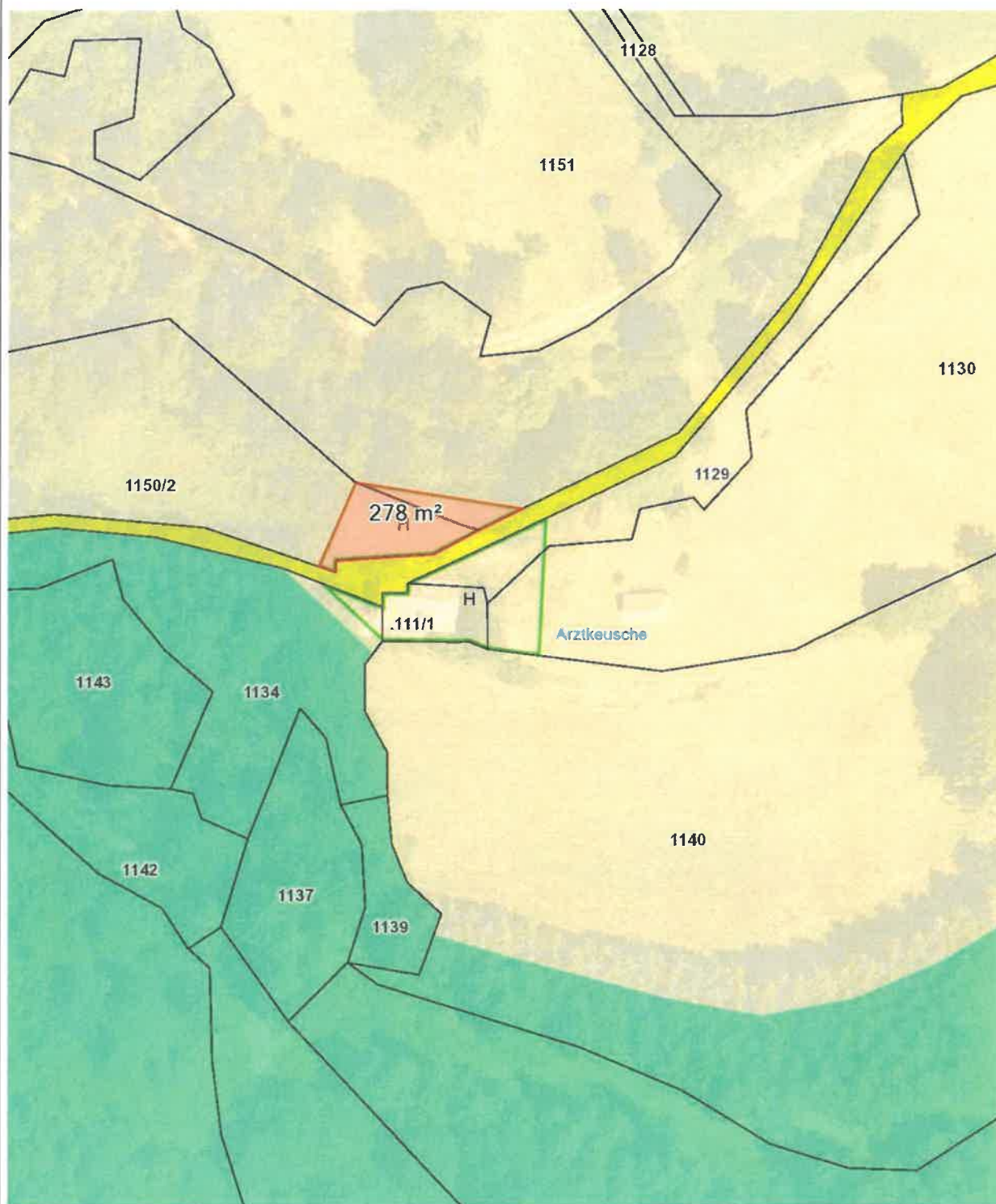
Umwidmungspunkt 8a/2025

LAND KÄRNTEN
KAGIS

Gemeinde: Albeck
Katastralgemeinde: 72313 Großreichenau
Grundstücke: 1150/1 und 1150/2
Fläche [m²]: 278
Von Widmung: Grünland - Hofstelle eines land- u. forstwirtschaftlichen Betriebes
In Widmung: Grünland - Für die Land- u. Forstwirtschaft bestimmte Fläche, Ödland

Auflage
von: 11.11.2025

bis: 09.12.2025



Änderung des Flächenwidmungsplans

Umwidmungspunkt 8b/2025

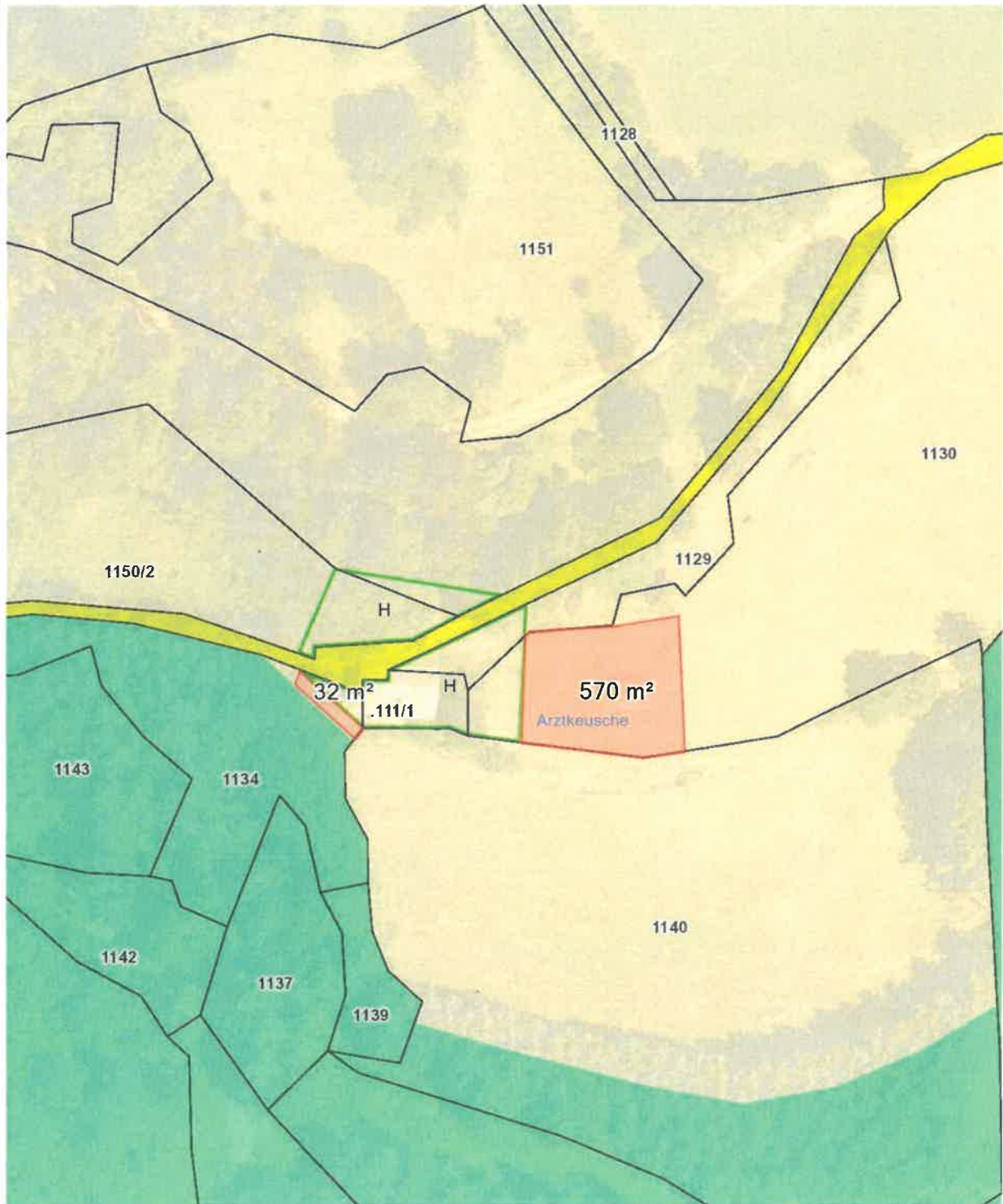
LAND KÄRNTEN
KAGIS

Gemeinde: Albeck
Katastralgemeinde: 72313 Großreichenau
Grundstücke: 1130 und 1134
Fläche [m²]: 602
Von Widmung: Grünland - Für die Land- u. Forstwirtschaft bestimmte Fläche, Ödland
In Widmung: Grünland - Hofstelle eines land- u. forstwirtschaftlichen Betriebes

Auflage
von: 11.11.2025

bis: 09.12.2025

Gemeinderatsbeschluss vom:



Planausgabe: 15.07.2025 DKM-Stand: 10.2022 von: Rene Gwenger

Maßstab: 1:1000

