

KG Steindorf Stein Ossiach

KG Höfling

KG Ossiach

Gemeinde Ossiach

KG Pernegg

KG Glanhofen

KG Gradisch

Gemeinde Techelsberg am Wörther See

Gemeinde Velden am Wörther See

Legende

- Kanalisationsbereich
- Kanalisationsbereich-Entsorgung nicht über WVO
- Änderungen gegenüber dem letzten Plan
- Private Einzel- oder Gruppenanlagen, Senkgruben
- Gemeindegrenze
- Gebäude
- Grundstücke mit Grundstücksnummern
- Katastralgemeinde

WVO
Wasserverband Ossiacher See

Rabensdorf 45, 9560 Feldkirchen, Tel.: 04276-2260

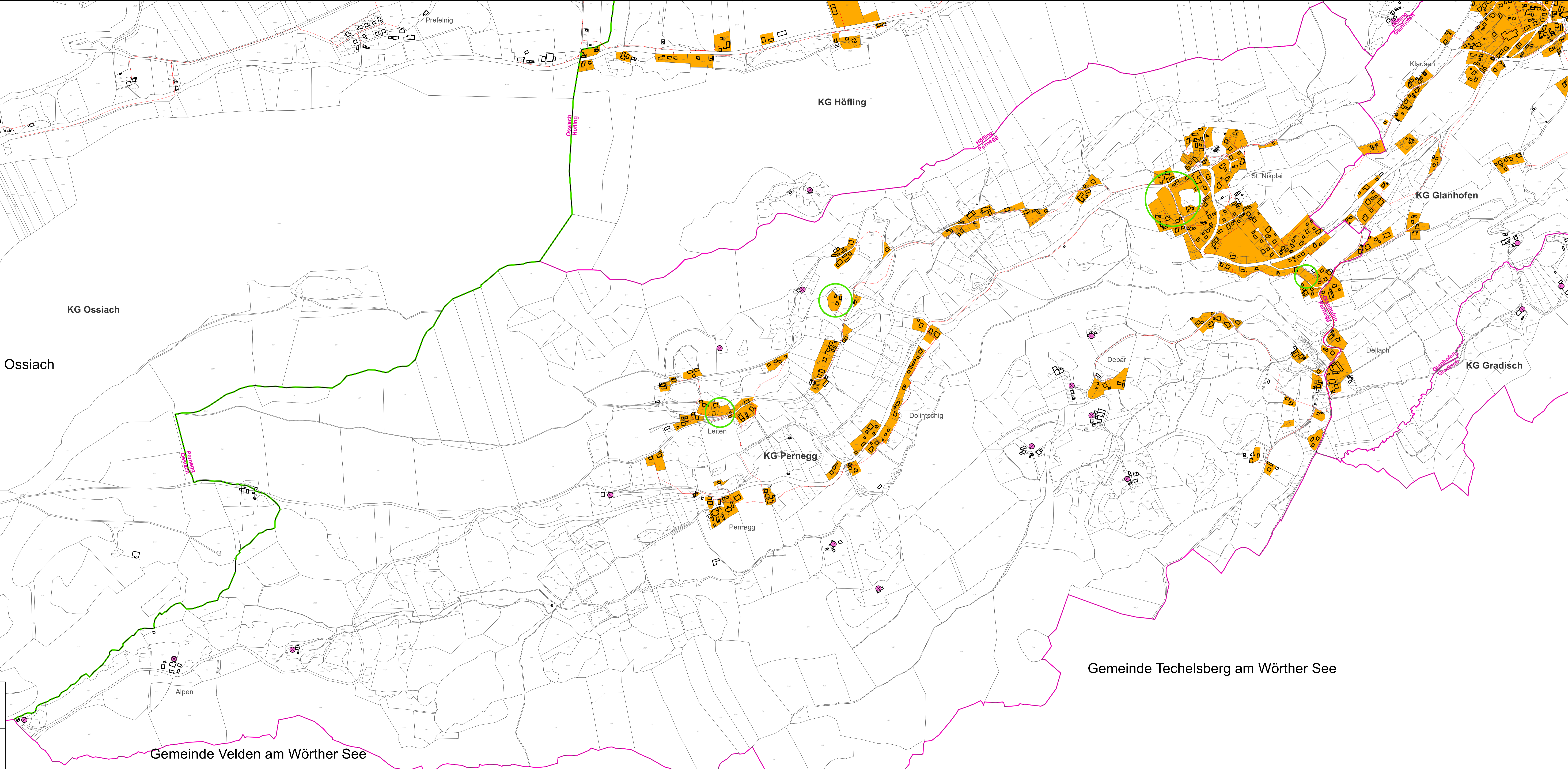
Planinhalt: **Kanalisationsbereich Stadtgemeinde Feldkirchen
Gebiet Leiten-St.Nikolai-Dellach-Glanhofen-Egg**
8510/2022- Lageplan 6/7

Maßstab: **1:5 000**

Datum: **14.6.2022**

Gez: SB

N
W E
S



8510/2022 - 6/7



Dieses Dokument wurde amtssigniert.

Informationen zur Prüfung der elektronischen Signatur und des Ausdrucks finden Sie unter: www.signaturpruefung.gv.at bzw. www.feldkirchen.at