


**KG ZEDLITZDORF
(72348)**

**GEMEINDE GNESAU
UMWIDMUNGS-LAGEPLAN 01/2021**

 **UMWIDMUNG VON GRÜNLAND FÜR DIE LAND- UND FORSTWIRTSCHAFT BESTIMMTE FLÄCHE IN GRÜNLAND
HOFSTELLE, GP .203 (761 M²), GP 533 TLW. (3.006 M²), BEIDE KG ZEDLITZDORF, INSGESAMT CA. 3.767 M²**

GEMEINDEAMT GNESAU
Eing. 26. JULI 2022

KUNDMACHUNG
VON: 14.03.22 BIS: 14.04.22

GEMEINDERATSBESCHLUSS
VOM: 21.4.2022

**RAUMPLANUNGSBÜRO
DI JOHANN KAUFMANN
RAUMPLANUNG - STADTDESIGN**

**GEMEINDE GNESAU
LAGEPLAN ZUR WIDMUNGSÄNDERUNG**

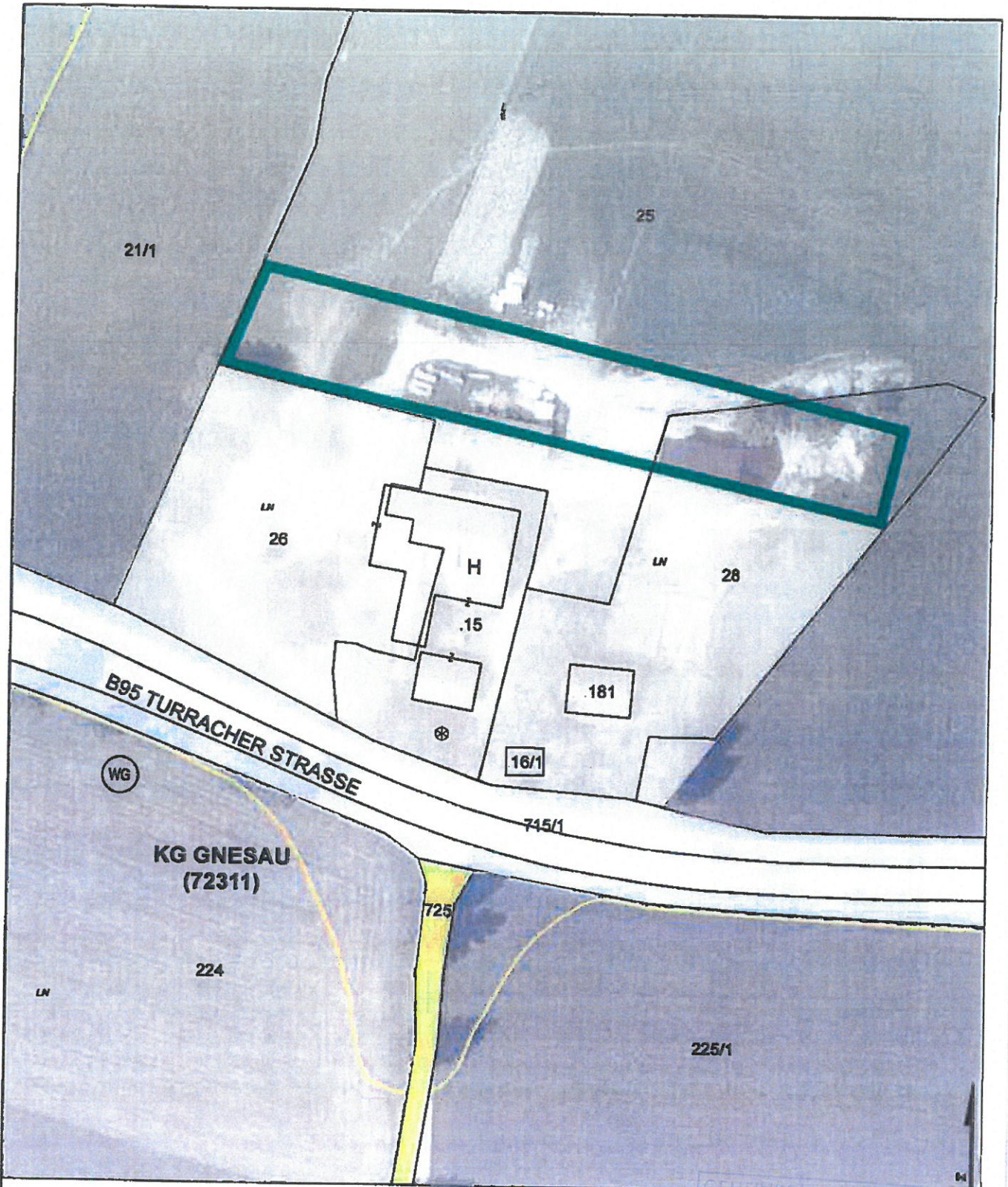
M 1:1.000

ZT

A - 8020 KLAGENFURT MIESSTALERSTRASSE 16
TEL 0463/596857 team@kaufmann.direct

BEARBEITUNG: WJK/KUR DATUM: 12.11.2021 PLANNR: 03504-01/2021

Ziviltechniker
bürgen für Qualität.



**GEMEINDE GNESAU
UMWIDMUNGS-LAGEPLAN 02/2021**

GEMEINDEPLAN GNESAU
Eing. 26. JULI 2022



UMWIDMUNG VON GRÜNLAND FÜR DIE LAND- UND FORSTWIRTSCHAFT BESTIMMTE FLÄCHE IN GRÜNLAND HOFSTELLE, GP 25 TLW. (1.790 M²), GP 28 TLW. (768 M²), BEIDE KG GNESAU, INSGESAMT CA. 2.558 M²

KUNDMACHUNG

VON: 14.03.22 BIS: 14.04.22

GEMEINDERATSBESCHLUSS

VOM: 21.4.2022

RAUMPLANUNGSBÜRO
DI JOHANN KAUFMANN
RAUMPLANUNG - STADTDESIGN

A - 8020 KLAGENFURT MIESSTALERSTRASSE 18
TEL 0463/595857 team@kaufmann.direct

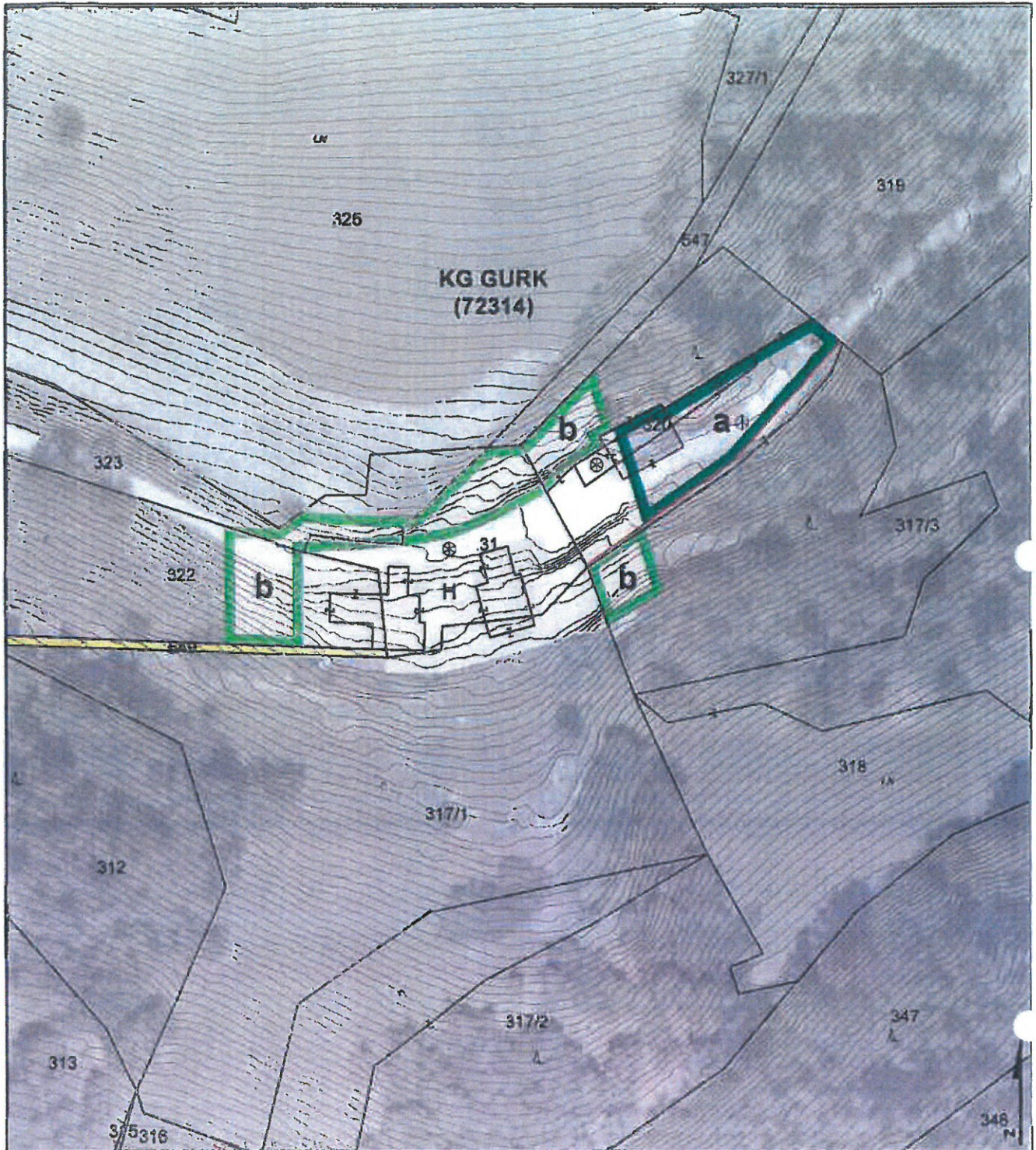
GEMEINDE GNESAU
LAGEPLAN ZUR WIDMUNGSÄNDERUNG

M 1:1.000



Zivltechniker
bürgern für Qualität.

BEARBEITUNG: WJH/BJ DATUM: 30.11.2021 PLANNR.: 06504-02/2021



**GEMEINDE GNESAU
UMWIDMUNGSLAGEPLAN 03/2021**

GEMEINDEAMT GNESAU
26. JULI 2022

a UMWIDMUNG VON GRÜNLAND FÜR DIE LAND- UND FORSTWIRTSCHAFT BESTIMMTE FLÄCHE IN GRÜNLAND HOFSTELLE, GP 317/3 TLW. (464 M²), GP 320 TLW. (86 M²), BEIDE KG GURK, CA. 550 M²

b UMWIDMUNG VON GRÜNLAND HOFSTELLE IN GRÜNLAND FÜR DIE LAND- UND FORSTWIRTSCHAFT BESTIMMTE FLÄCHEN, GP .31 TLW. (259 M²), GP 317/3 TLW. (319 M²), GP 322 TLW. (269 M²), GP 323 TLW. (120 M²), ALLE KG GURK, INSGESAMT CA. 967 M²

TEILUNG GEMÄSS TEILUNGSPLAN ANGST GEO VERMESSUNG ZT GMBH, 22.07.2021

KUNDMACHUNG
VON: 14.03.22 BIS: 14.04.22

GEMEINDERATSBESCHLUSS
VOM: 21.4.2022

RAUMPLANUNGSBÜRO
DI JOHANN KAUFMANN
RAUMPLANUNG - STADTDESIGN

GEMEINDE GNESAU
LAGEPLAN ZUR WIDMUNGSÄNDERUNG

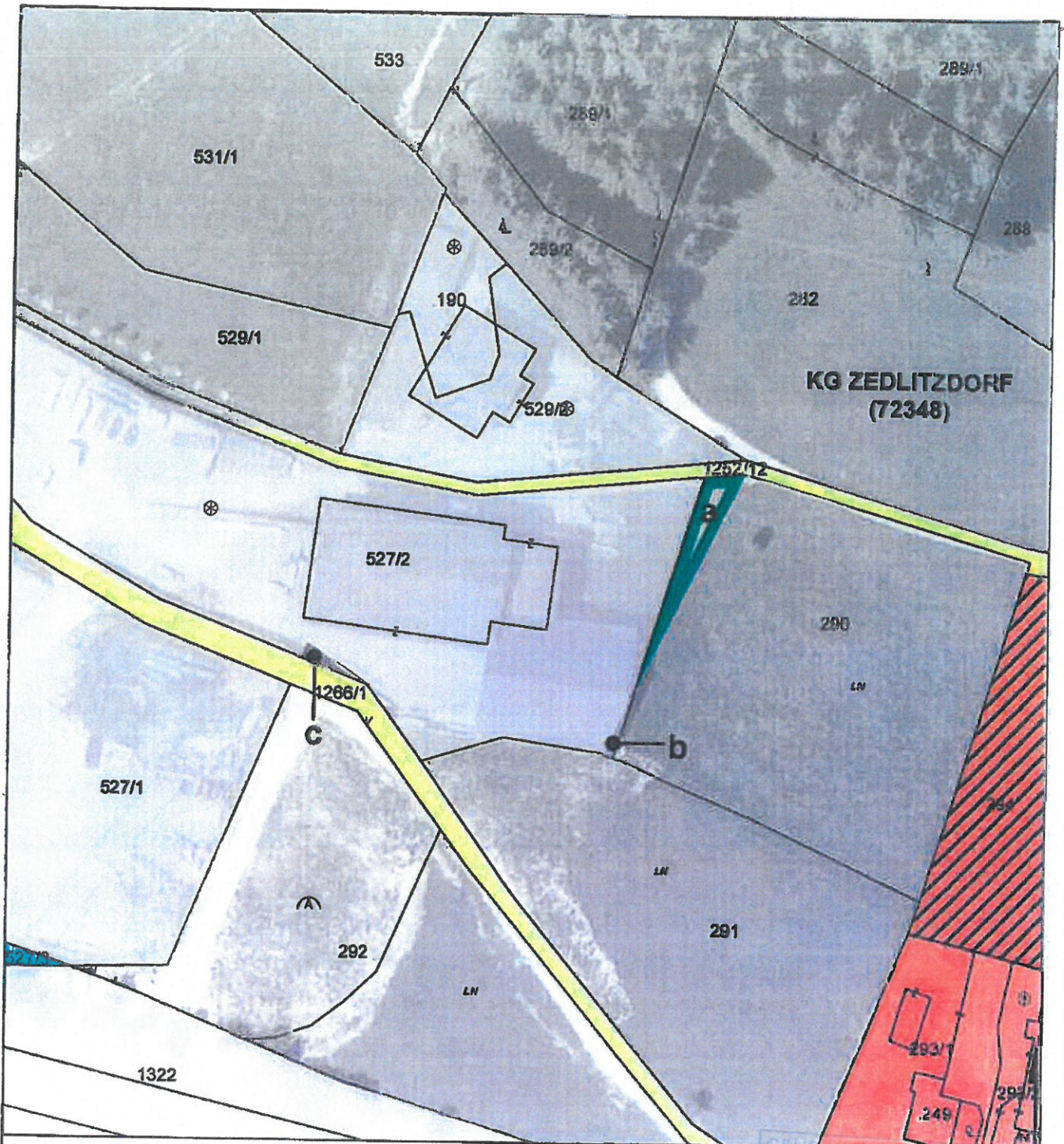
M 1:1 000

ZT

A - 8020 KLAGENFURT MIESSTALERSTRASSE 16
TEL 0463/595857 team@kaufmann.direct

BEARBEITUNG: WUMEL DATUM: 30.11.2021 PLANNR: 08504-03/2021

Ziviltechniker
bürgen für Qualität



**GEMEINDE GNESAU
UMWIDMUNGSLAGEPLAN 04/2021**

GEMEINDE GNESAU
Besl. 26. JULI 2022

- a** UMWIDMUNG VON BAULAND GEWERBEBEBIET IN GRÜNLAND FÜR DIE LAND- UND FORSTWIRTSCHAFT BESTIMMTE FLÄCHE, GP 290 TLW., KG ZEDLITZDORF, CA. 133 M²
- b** UMWIDMUNG VON GRÜNLAND FÜR DIE LAND- UND FORSTWIRTSCHAFT BESTIMMTE FLÄCHE IN BAULAND GEWERBEBEBIET, GP 527/2 TLW., KG ZEDLITZDORF, CA. 11 M²
- c** UMWIDMUNG VON ALLGEMEINE VERKEHRSFLÄCHE IN BAULAND GEWERBEBEBIET, GP 527/2 TLW., KG ZEDLITZDORF, CA. 19 M²

KUNDMACHUNG

VON: 14.03.22 BIS: 14.04.22

GEMEINDERATS BESCHLUSS

VOM: 21.4.2022

RAUMPLANUNGSBÜRO
DI JOHANN KAUFMANN
RAUMPLANUNG - STADTDESIGN

A - 9020 KLAGENFURT MIESSTALERSTRASSE 18
TEL 0463/595857 team@kaufmann.direct

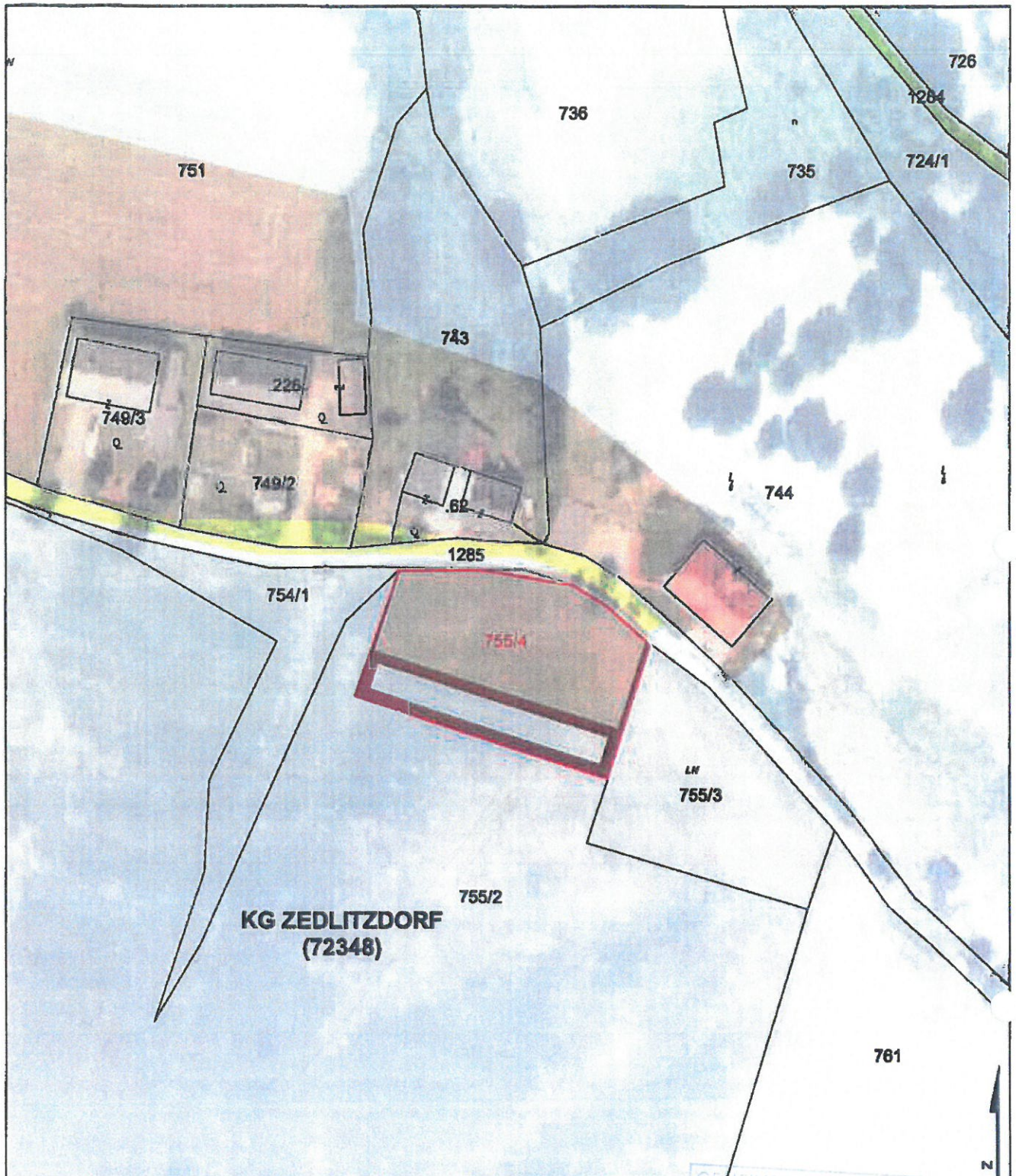
GEMEINDE GNESAU
LAGEPLAN ZUR WIDMUNGSÄNDERUNG

M 1:1 000

ZT

Ziviltechniker
bürgern für Qualität.

BEARBEITUNG WJKÜR DATUM 12.11.2021 PLANNR. 08904/04/2021



**GEMEINDE GNESAU
UMWIDMUNGSLAGEPLAN 01/2022**

GEMEINDEAMT GNESAU
26. JULI 2022

-  UMWIDMUNG VON GRÜNLAND FÜR DIE LAND- UND FORSTWIRTSCHAFT BESTIMMTE FLÄCHE IN BAULAND DORFGEBIET, GP 755/4 (NEU) TLW., KG ZEDLITZDORF, INSGESAMT CA. 463 M²
-  NEUVERMESSUNG GEMÄSS TEILUNGSPLAN DI WORSCHÉ, GZ 5965/21

KUNDMACHUNG
VON: 14.3.22 BIS: 14.04.22

GEMEINDERATS BESCHLUSS
VOM: 21.4.2022

RAUMPLANUNGSBÜRO
DI JOHANN KAUFMANN
RAUMPLANUNG - STADTDESIGN

GEMEINDE GNESAU
LAGEPLAN ZUR WIDMUNGSÄNDERUNG

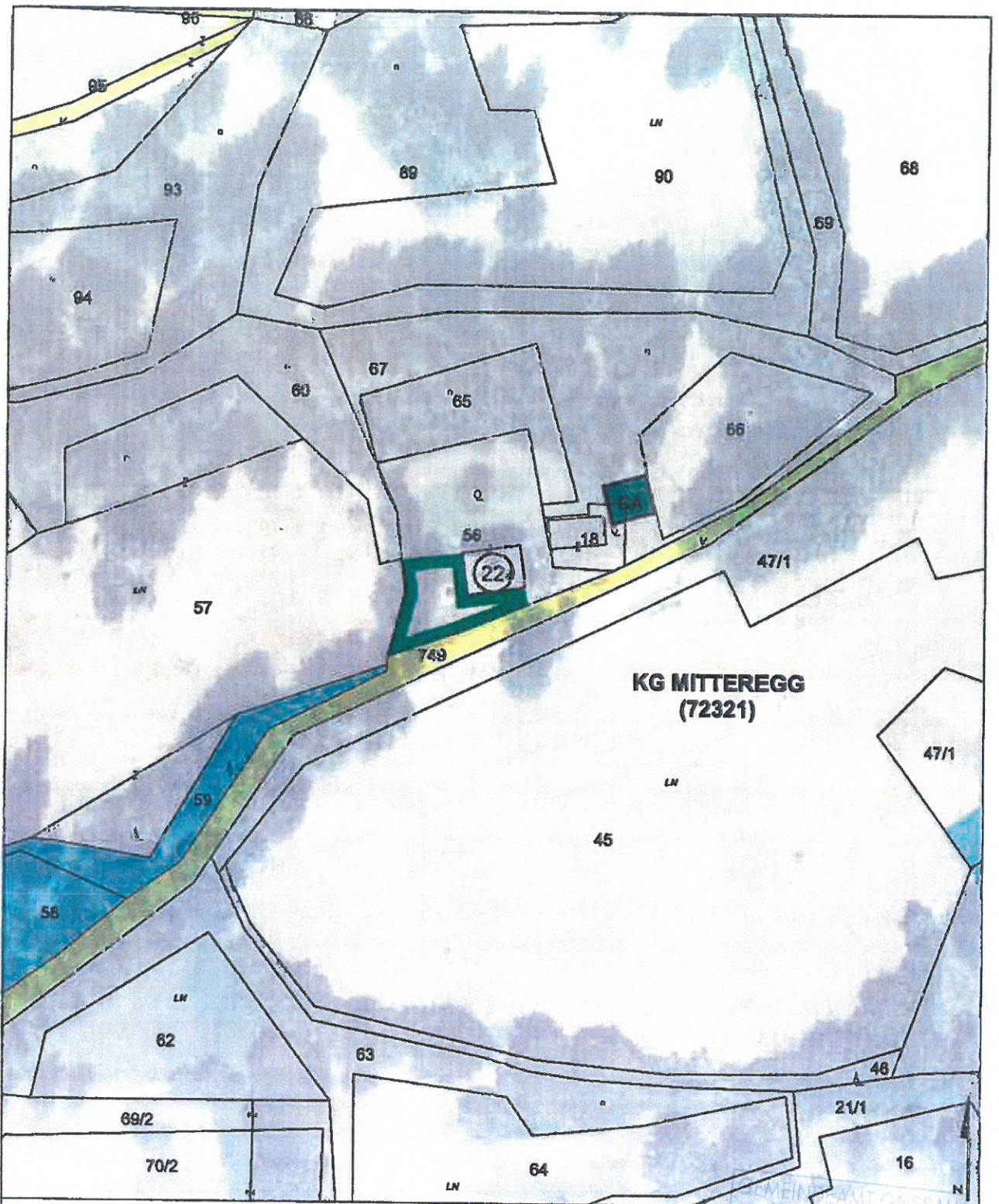
M 1:1.000



A - 8020 KLAGENFURT MIESSTALERSTRASSE 18
TEL 0463/595857 team@kaufmann.direct

BEARBEITUNG: WU/HEI DATUM: 25.02.2022 PLANNR.: 08504-01/2022

Ziviltechniker
bürgen für Qualität.



**GEMEINDE GNESAU
UMWIDMUNGSLAGEPLAN 03/2022**



UMWIDMUNG VON GRÜNLAND FÜR DIE LAND- UND FORSTWIRTSCHAFT BESTIMMTE FLÄCHEN
IN GRÜNLAND GARTEN, GP 56 TLW., KG MITTEREGG, INSGESAMT 251 M²

Eing. 26. JULI 2022
Bauamt

KUNDMACHUNG

VON: 14.03.22 BIS: 14.04.22

GEMEINDERATSBESCHLUSS

VOM: 21.4.2022

RAUMPLANUNGSBÜRO
DI JOHANN KAUFMANN
RAUMPLANUNG - STADTDESIGN

A - 9020 KLAGENFURT MIESSTALERSTRASSE 18
TEL 0463/595857 team@kaufmann.direct

GEMEINDE GNESAU
LAGEPLAN ZUR WIDMUNGSÄNDERUNG

M 1:1.000



BEARBEITUNG: WÜHREI DATUM: 10.03.2022 PLANNR.: 08504-03/2022

Ziviltechniker
bürgen für Qualität.

