

GEMEINDE REICHENAU

ZONE I – TURRACHERHÖHE

ANLAGE ZUR VERORDNUNG DES GEMEINDERATES
DER GEMEINDE REICHENAU VOM 11. DEZEMBER
2020, ZAHL 920-9/2020, MIT WELCHER DIE
ORTSTAXEN AUSGESCHRIEBEN WERDEN
(ORTSTAXENVERORDNUNG).

Anlage 1

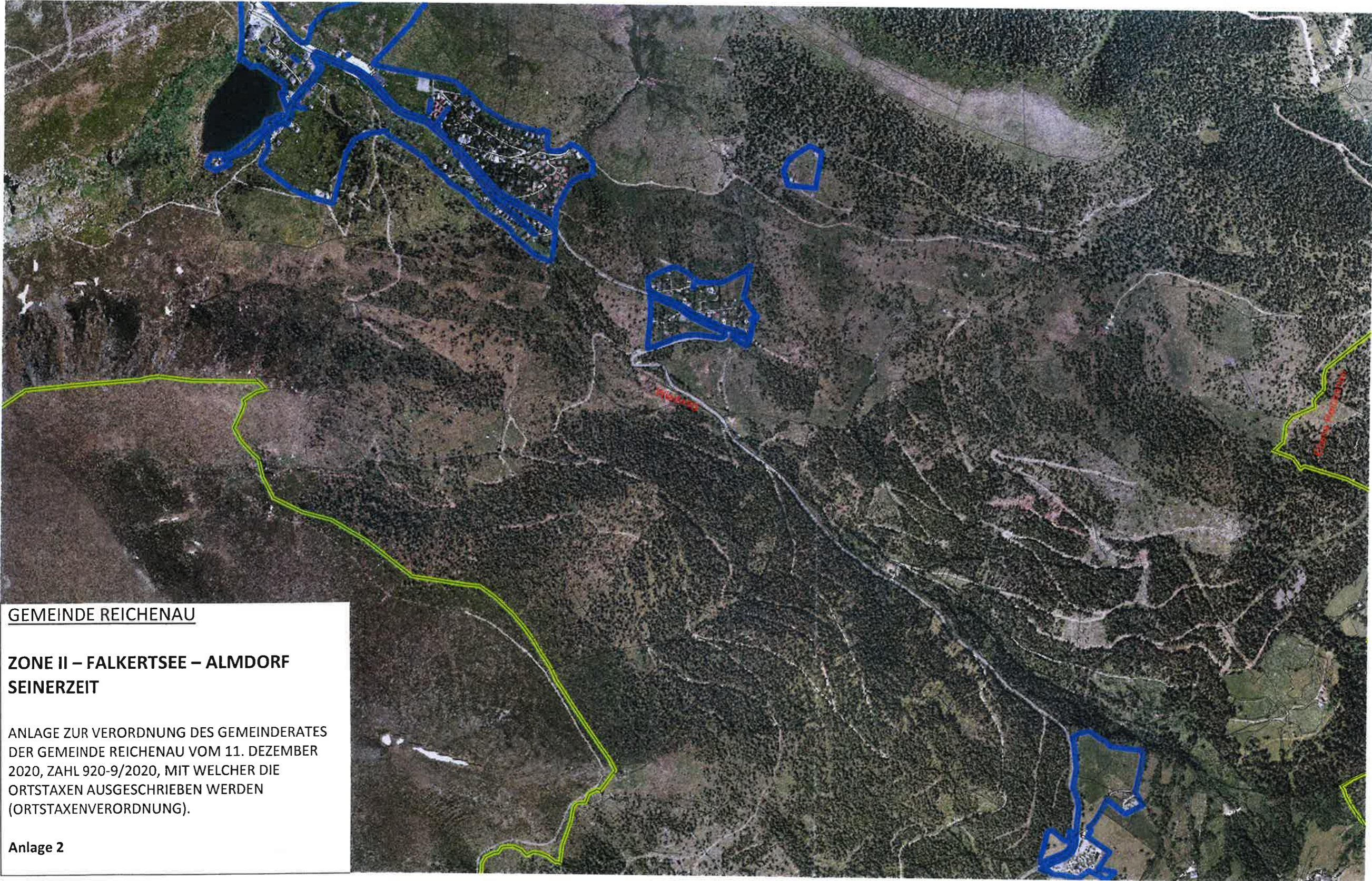
Katasterplan (Datencopy
BEV, Statistik Austria 2011)

Gemeinde Reichenau

Maßstab 1:8.000

Datum 21.9.2016





GEMEINDE REICHENAU

**ZONE II – FALKERTSEE – ALMDORF
SEINERZEIT**

ANLAGE ZUR VERORDNUNG DES GEMEINDERATES
DER GEMEINDE REICHENAU VOM 11. DEZEMBER
2020, ZAHL 920-9/2020, MIT WELCHER DIE
ORTSTAXEN AUSGESCHRIEBEN WERDEN
(ORTSTAXENVERORDNUNG).

Anlage 2

