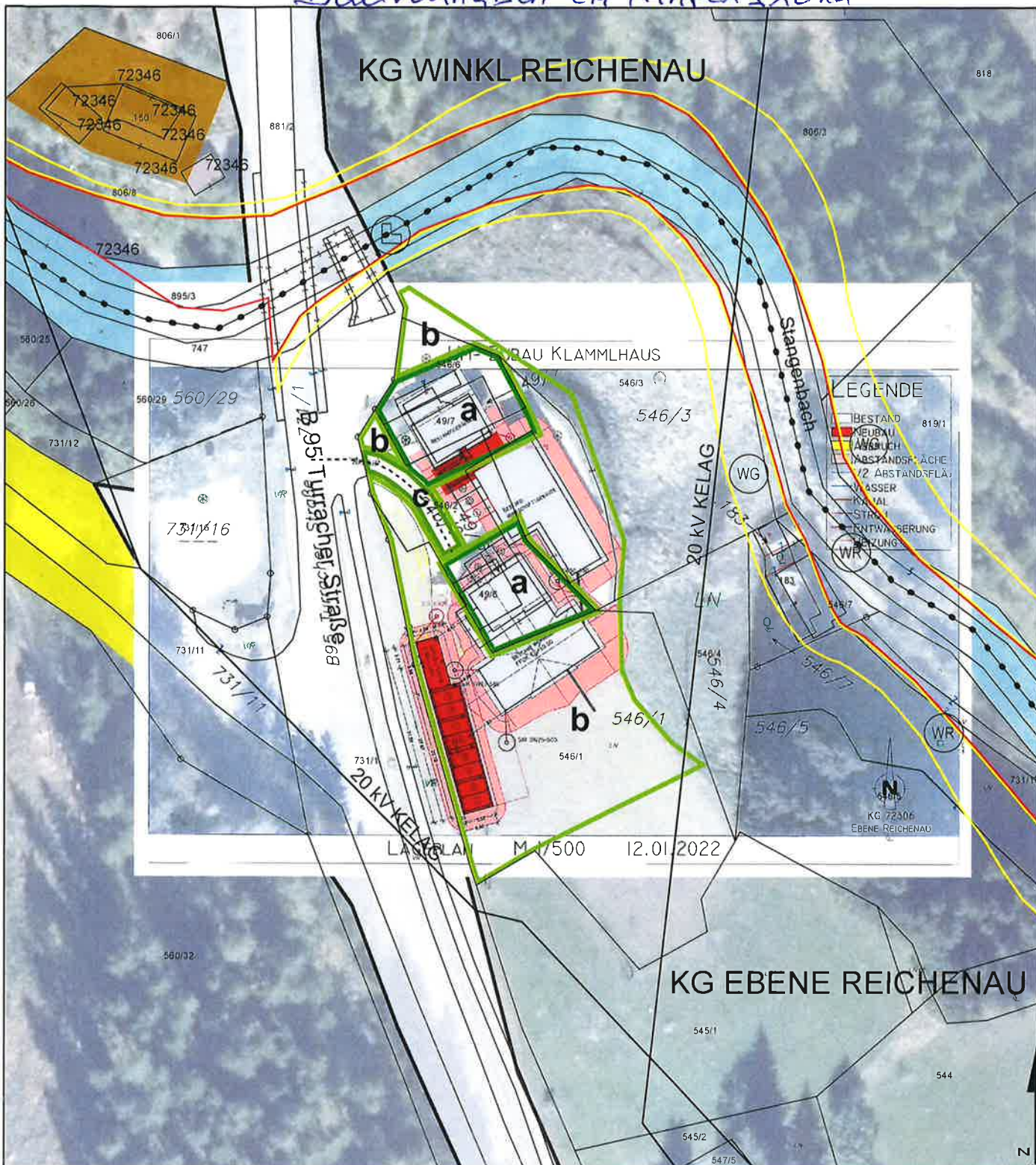


Bauevorhaben im Hintergrund



### UMWIDMUNGSLAGEPLAN 08/2020 - BESCHLUSS GEMEINDERAT

**a**

UMWIDMUNG VON BAULAND DORFGEBIET IN GRÜNLAND HOFSTELLE, GP .49/6 (79 M<sup>2</sup>), .49/7 (162 M<sup>2</sup>), 546/2 TLW. (301 M<sup>2</sup>), 546/3 TLW. (46 M<sup>2</sup>) UND 546/6 TLW. (157 M<sup>2</sup>), ALLE KG EBENE REICHENAU, INSGESAMT 745 M<sup>2</sup>

**b**

UMWIDMUNG VON GRÜNLAND FÜR DIE LAND- UND FORSTWIRTSCHAFT BESTIMMTE FLÄCHE IN GRÜNLAND HOFSTELLE, GP 546/1 TLW. (1.603 M<sup>2</sup>), GP 546/2 TLW. (244 M<sup>2</sup>), GP 546/3 TLW. (647 M<sup>2</sup>), GP 546/4 TLW. (6 M<sup>2</sup>), GP 546/6 TLW. (69 M<sup>2</sup>), ALLE KG EBENE REICHENAU, INSGESAMT 2.569 M<sup>2</sup>

**c**

UMWIDMUNG VON VERKEHRSFLÄCHE WEG NACH LUFTBILD IN GRÜNLAND HOFSTELLE, GP 546/2 TLW., KG EBENE REICHENAU, 79 M<sup>2</sup>

KUNDMACHUNG

VON:

BIS:

GEMEINDERATSBESCHLUSS

VOM:

11.10.2022

**RAUMPLANUNGSBÜRO**  
DI JOHANN KAUFMANN  
RAUMPLANUNG - STADTDESIGN

A - 9020 KLAGENFURT MIESSTALERSTRASSE 18  
TEL 0463/595857 team@kaufmann.direct

GEMEINDE REICHENAU  
LAGEPLAN ZUR WIDMUNGSÄNDERUNG

M 1:1.000

**ZT**

Ziviltechniker  
bürgen für Qualität.

BEARBEITUNG: FAL/HEI/KI DATUM: 29.03.2022 PLANNR.: 08504-08/2020

