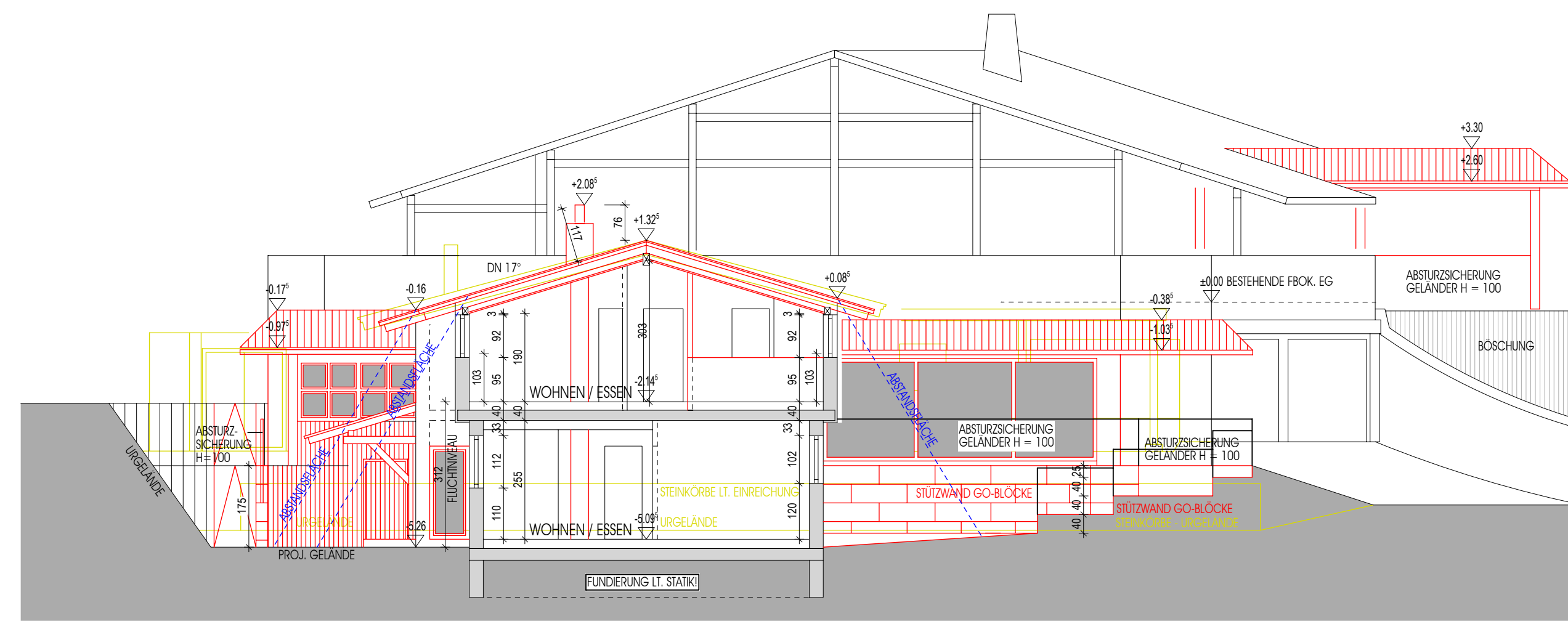
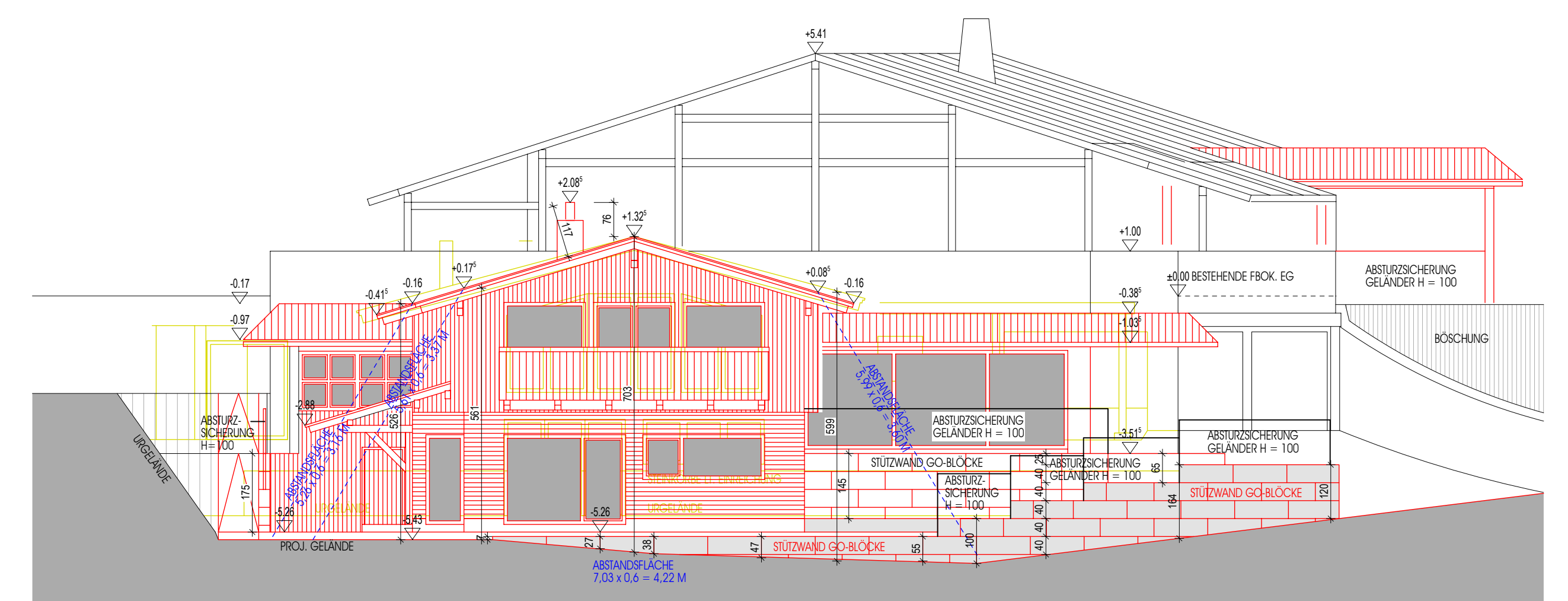


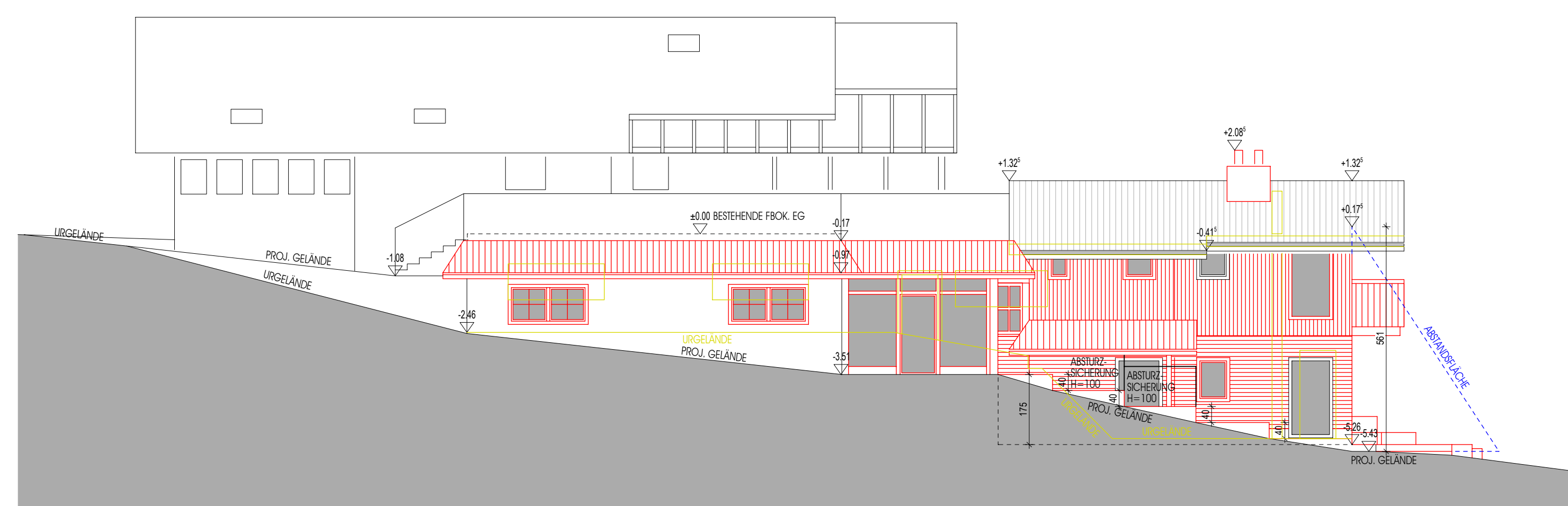
OSTANSICHT 1/100



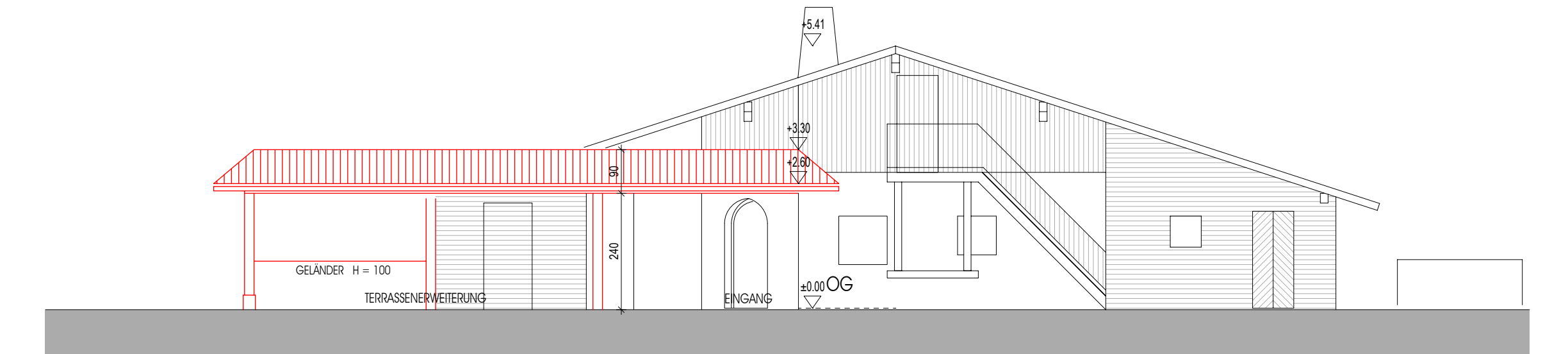
SCHNITT A - A 1/100



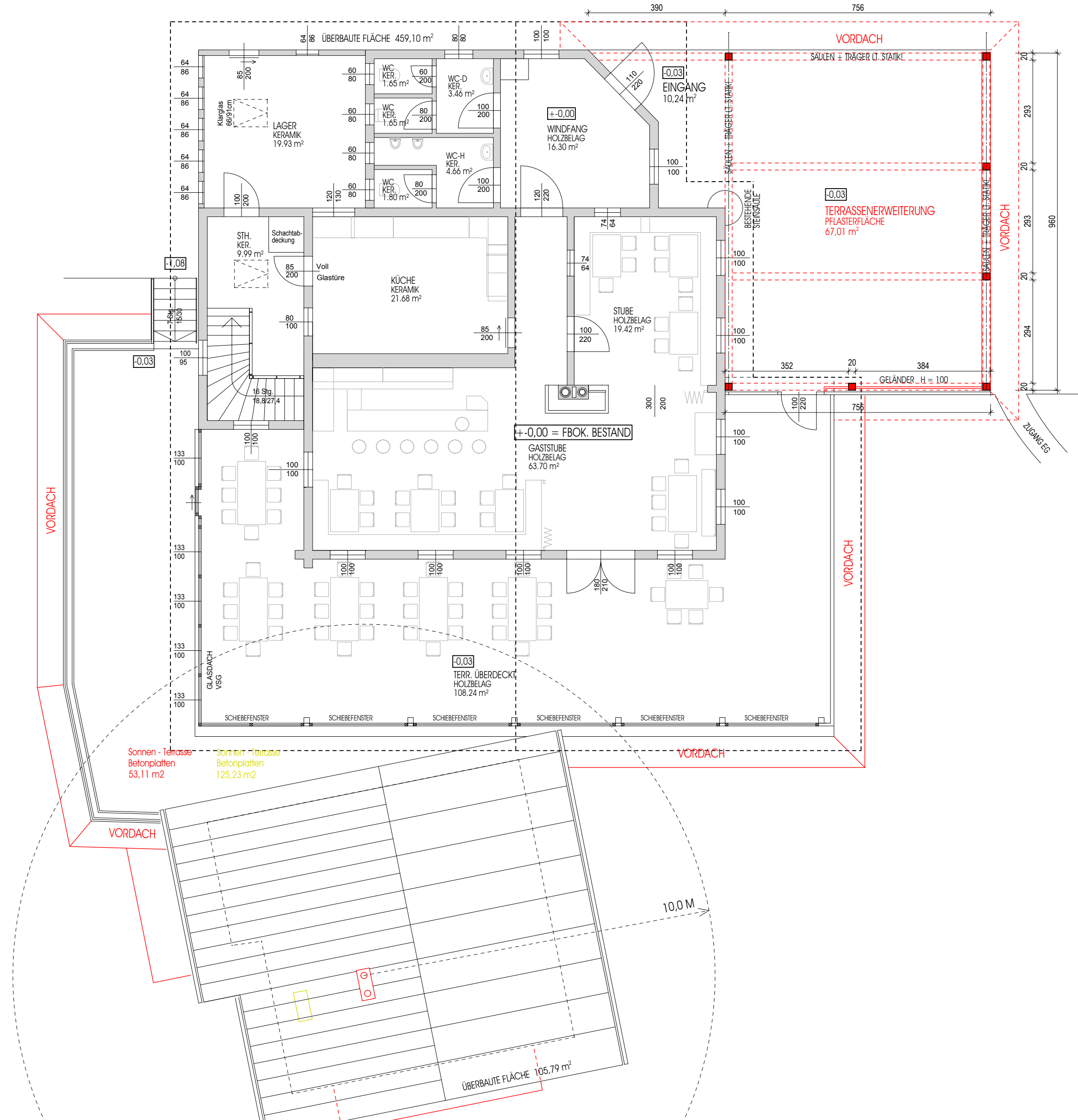
SÜDANSICHT 1/100



WESTANSICHT 1/100



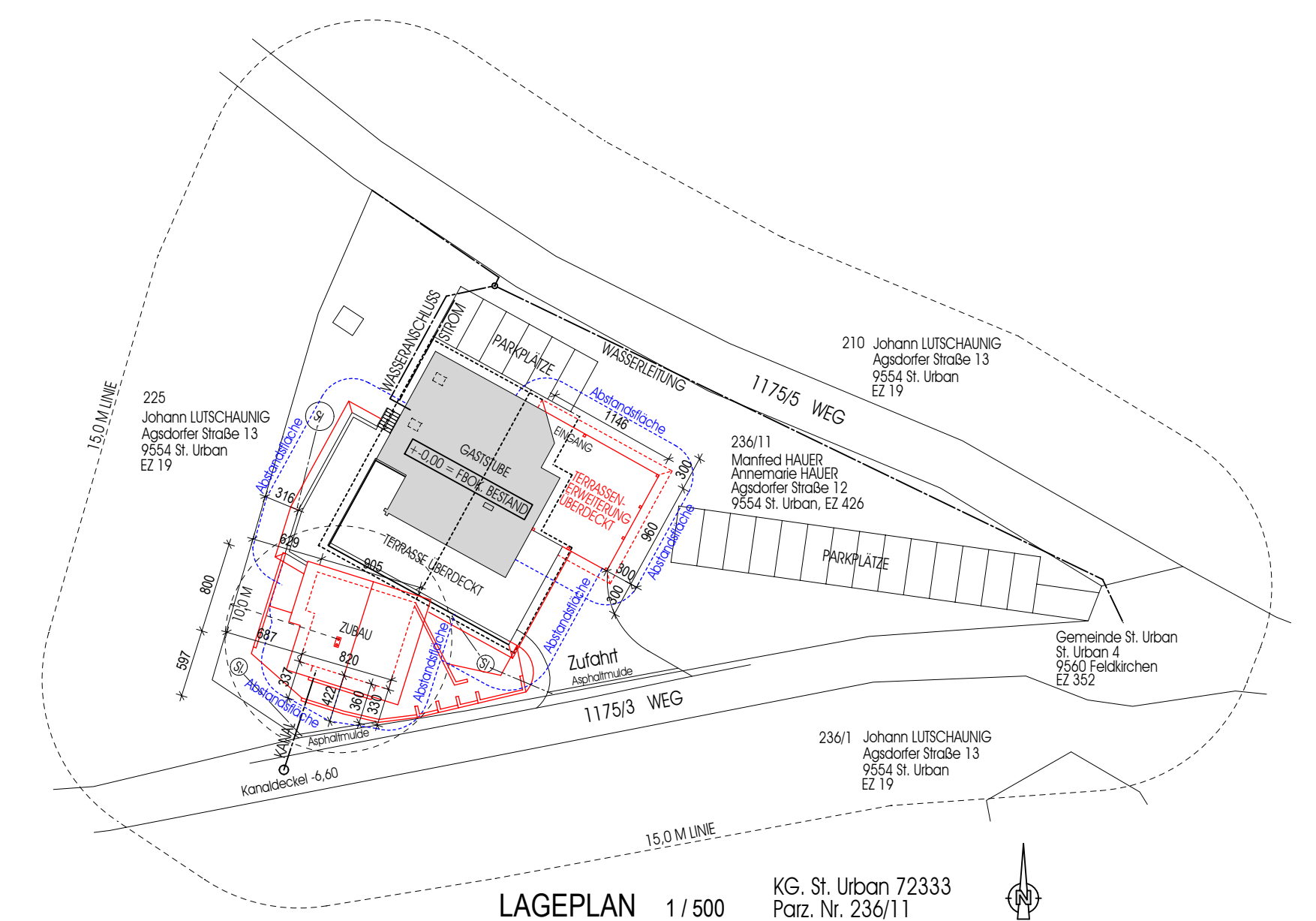
NORDANSICHT 1/100



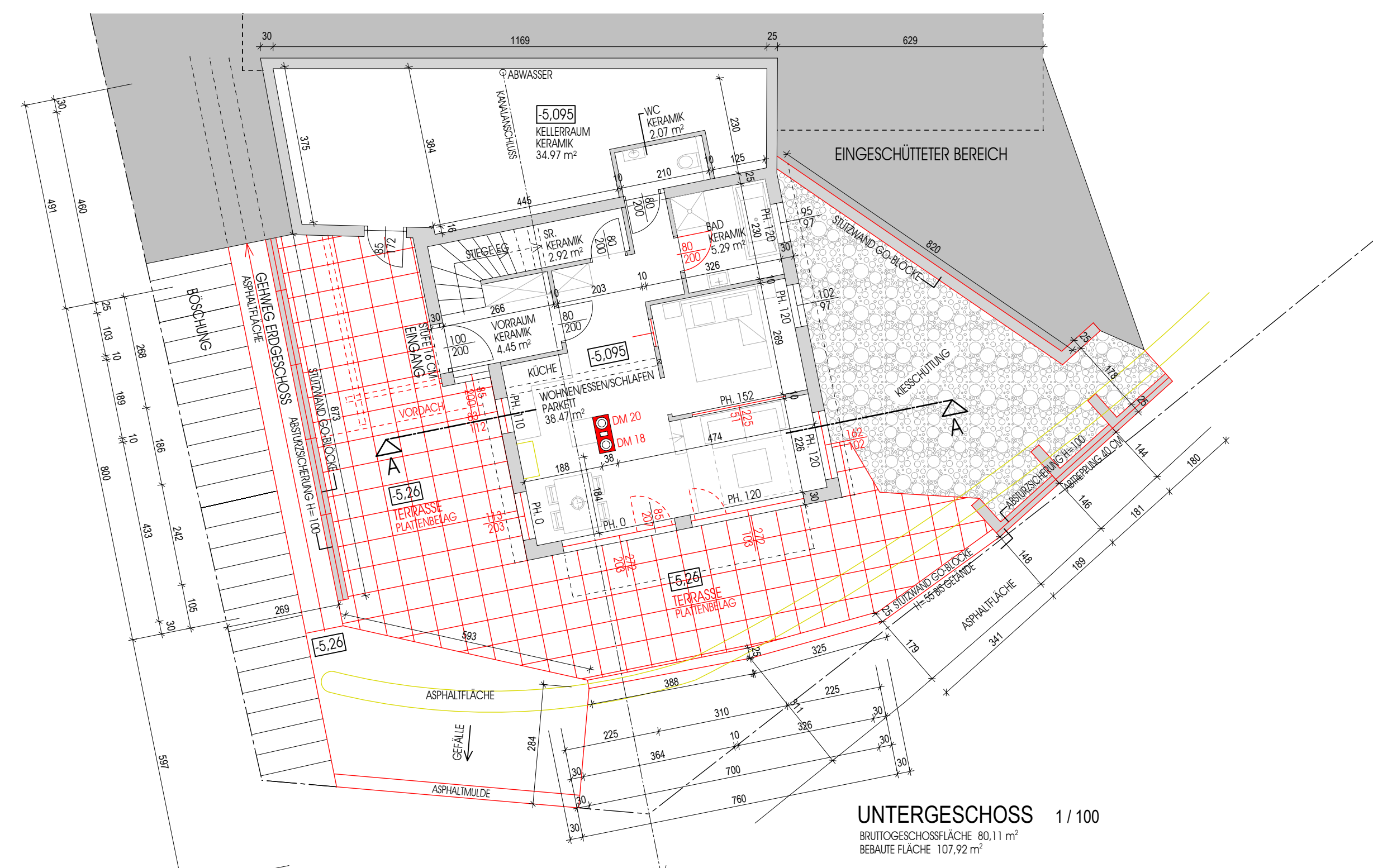
OBERGESCHOSS 1/100
BRÜTTGESCHOSSFLÄCHE 392,28 m²
BAUFLÄCHE 492,28 m²
BEREICHFLÄCHE 564,89 m²



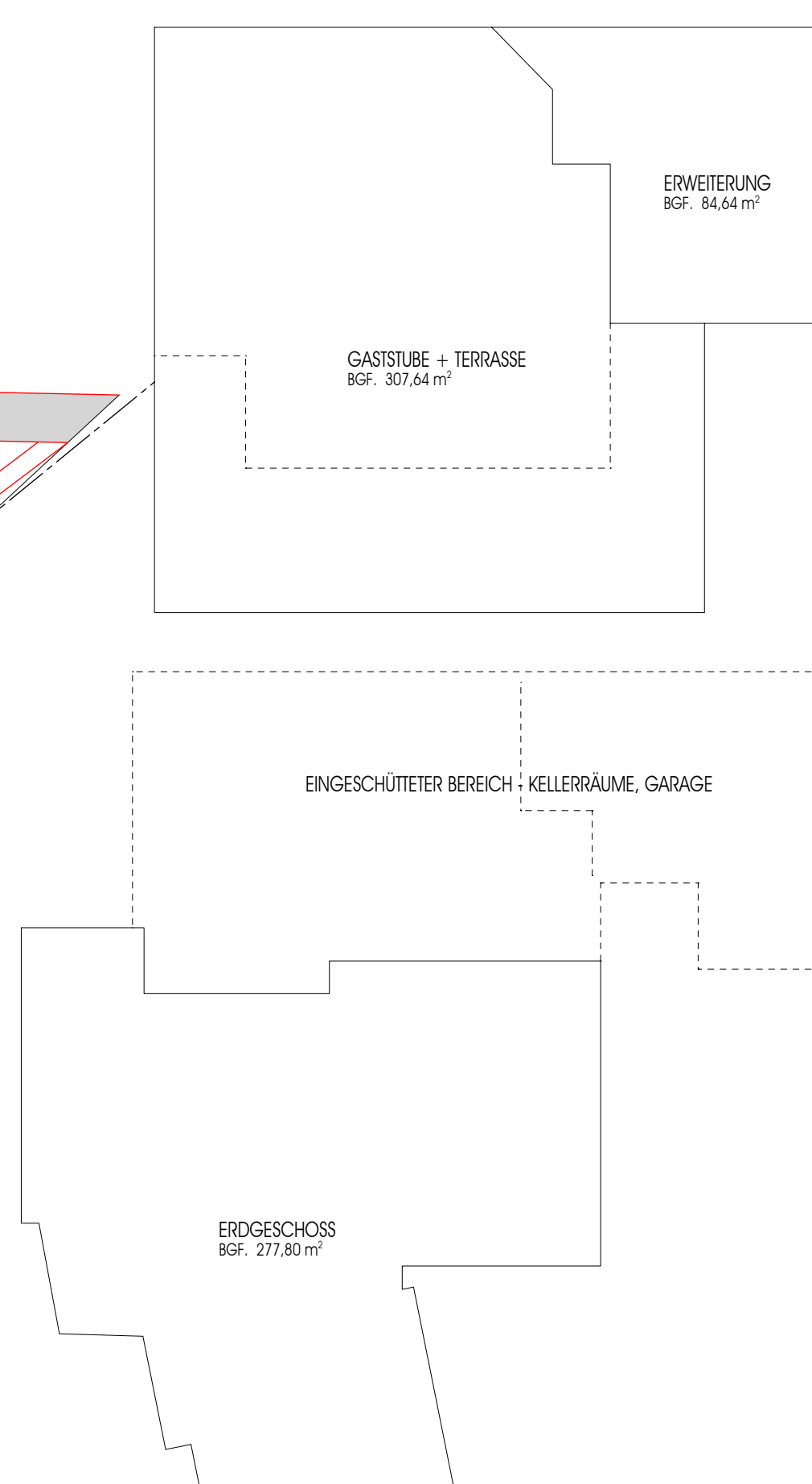
ERDGESCHOSS 1/100
BRÜTTGESCHOSSFLÄCHE 371,60 m²
BAUFLÄCHE 504,47 m²



LAGEPLAN 1/500



UNTERGESCHOSS 1/100
BRÜTTGESCHOSSFLÄCHE 411,16 m²
BAUFLÄCHE 107,92 m²



ERMITTLUNG BRÜTTGESCHOSSFLÄCHE:

BGF. UG	80,11 m²
BGF. EG	277,80 m²
BGF. OG	392,28 m²
BGF. GESAMT	750,16 m²

GRUNDSTÜCKSGRÖSSE 1.908 m²

GFZ = 750,16 : 1908 = 0,39

BAUWERBER:

GRUNDEIGENTÜMER:

BEHÖRDE:

PLANUNG:

PLANWORK Ingenieur- und Architekturbüro		
Nikolaiplatz 2 - 9500 Vilach - Tel: +43 (0) 664 303 56 57 office@planwork.at		
PLANNUMMER	GRUNDRISS, SCHNITT, ANSICHTEN, LAGEPLAN	MASSSTAB 1/100, 1/500
STATUS	ÄNDERUNGSREINICHUNG - BAUBEWILLIGUNGSÄNDERUNG	PLANNUMMER AW - 01 B
PROJEKTLEITER	DOPPLER STUBE - ANNE-MARIE + MANFRED HAUER	PROJEKT NR.
VERZEICHNIS	AGSDORFER STRASSE 12, 9554 ST. URBAN	